

# Månadsrapport Tunnelbanan, avtalsområde: Grön linje

MTR

Mars 2011

SL-Kontrakt

Den här rapporten avser mätningar till och med Mars 2011.

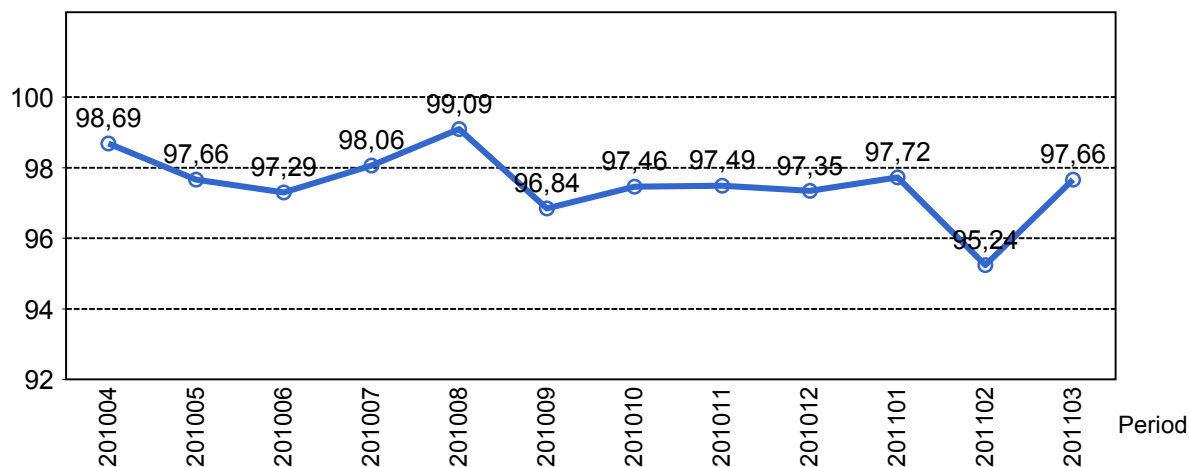
Följande källor används som underlag för rapporten:

- Entreprenörens avvikelserapporter
- ATR-material
- Kundtjänststatistik



# 1. Utförd och inställd trafik

## 1.1 Andel utförda avgångar i procent.



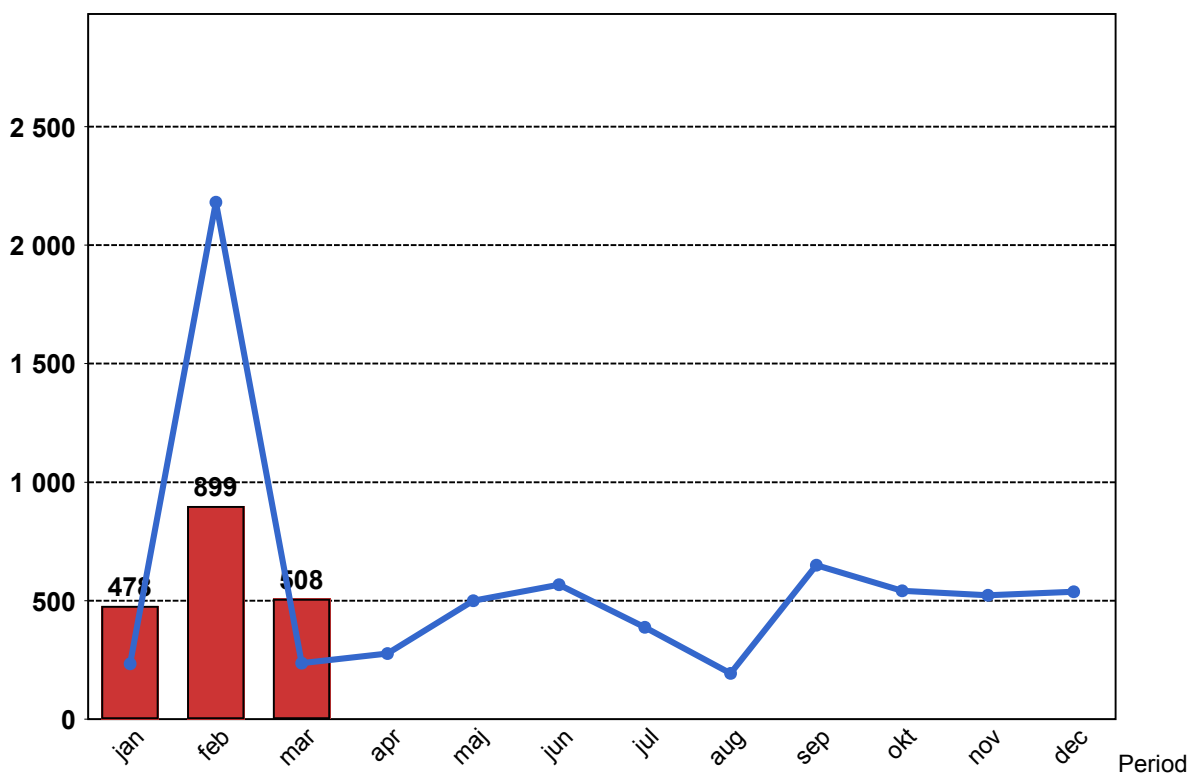
## 1.2 Orsaker till inställda avgångar.

Orsak	jan	feb	mar
Entreprenör	42	203	111
SL Bana/Signal	208	504	100
Underhållsentreprenör	49	84	102
Yttre omständigheter	179	108	195

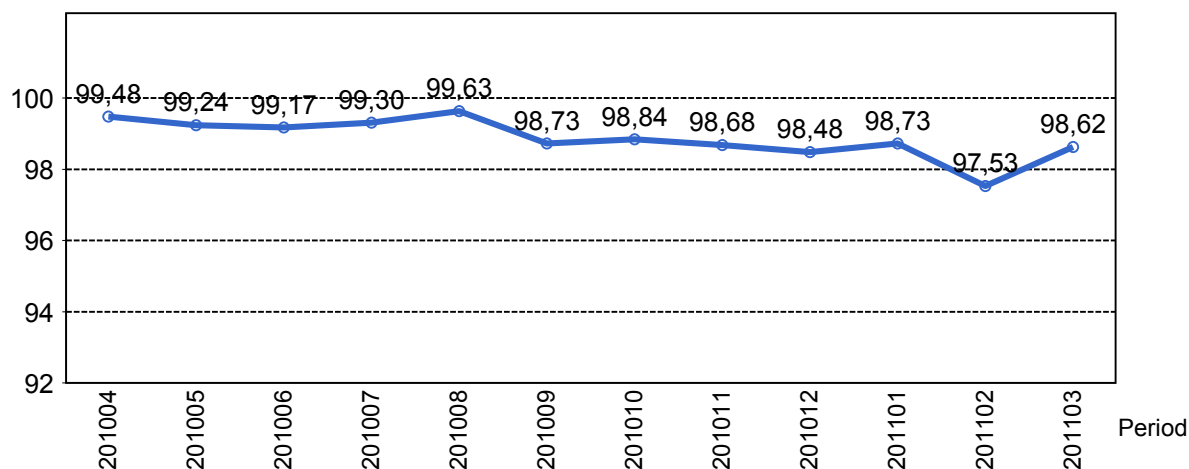
## 1.3 Antal inställda avgångar under 2011 jämfört med 2010

■ Antal Inställda Avgångar 2011

■ Antal Inställda Avgångar 2010



#### 1.4 Andel utförda tågtimmar



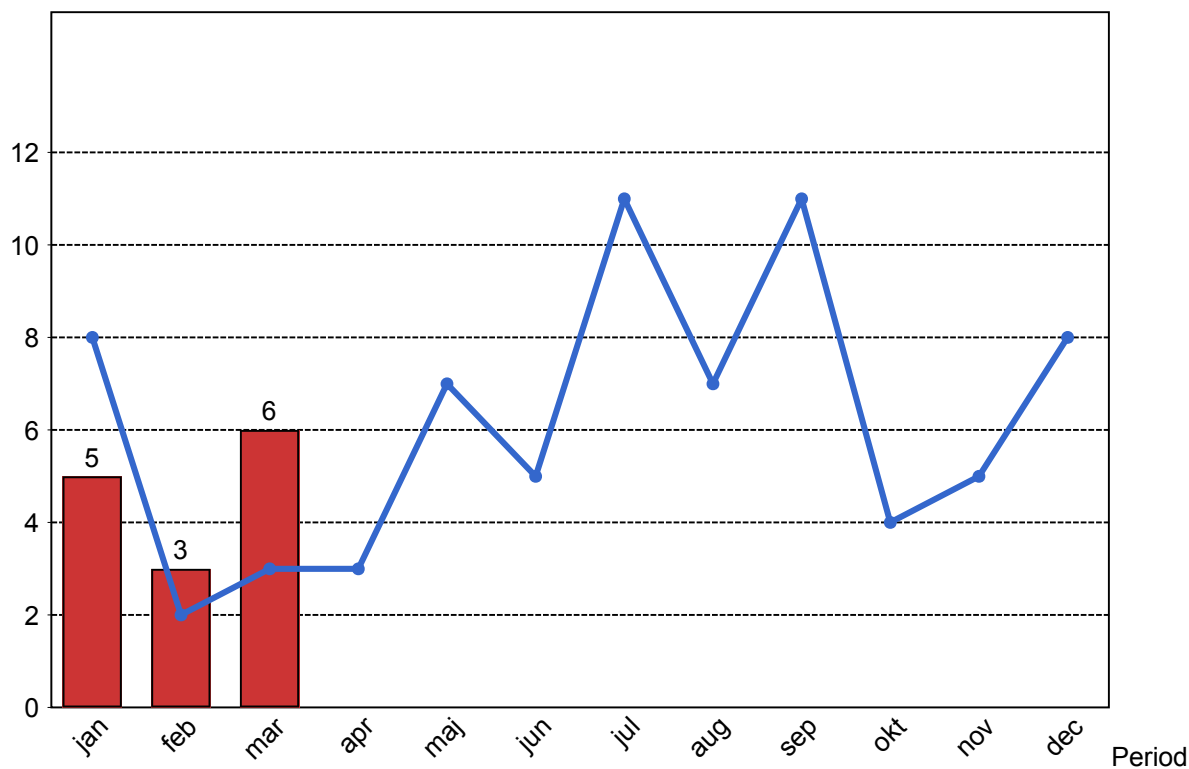
#### 1.5 Ansvarsfördelning, stopp i trafiken.

Orsak	jan	feb	mar
Bana/Signal	3	0	2
Entreprenör	1	0	0
Underhållsentreprenör	1	2	2
Yttre omständigheter	0	1	2
<b>Totalt</b>	<b>5</b>	<b>3</b>	<b>6</b>

#### 1.6 Antal stopp i trafiken under 2011 jämfört med 2010

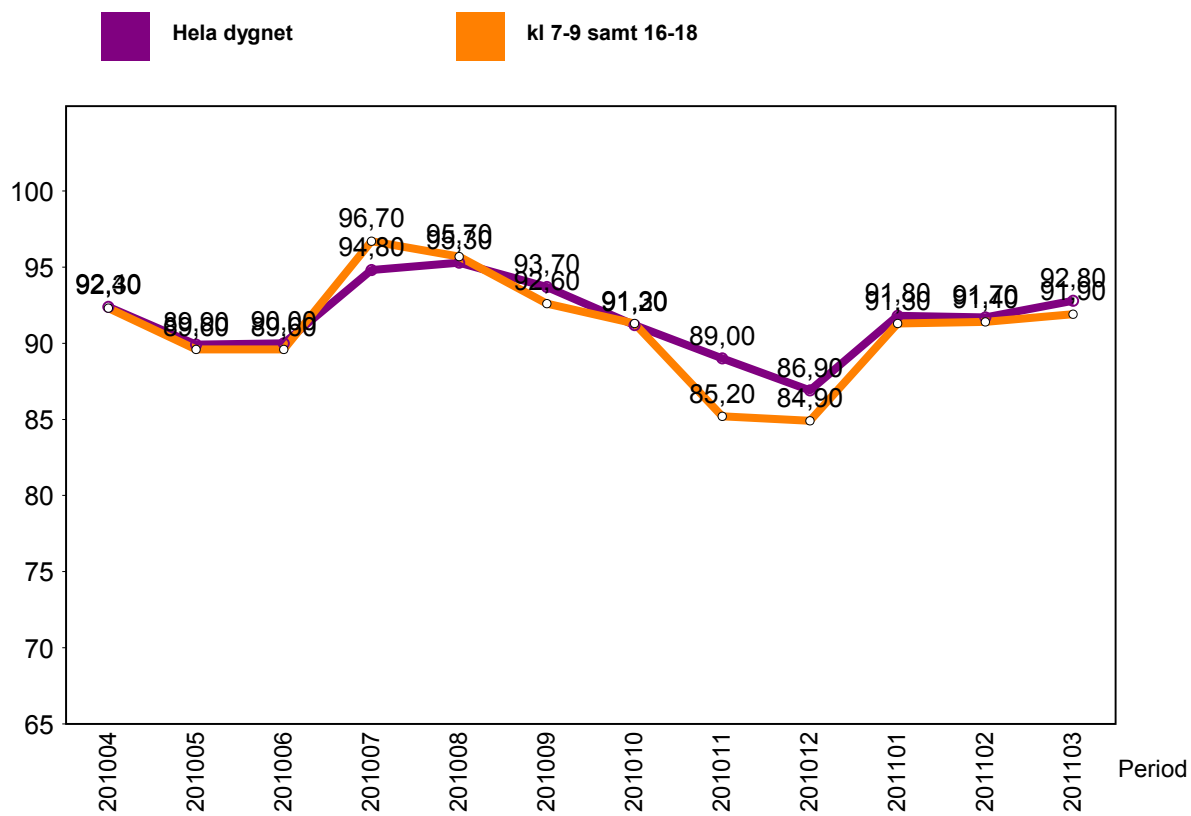
Antal Stopp 2011

Antal Stopp 2010



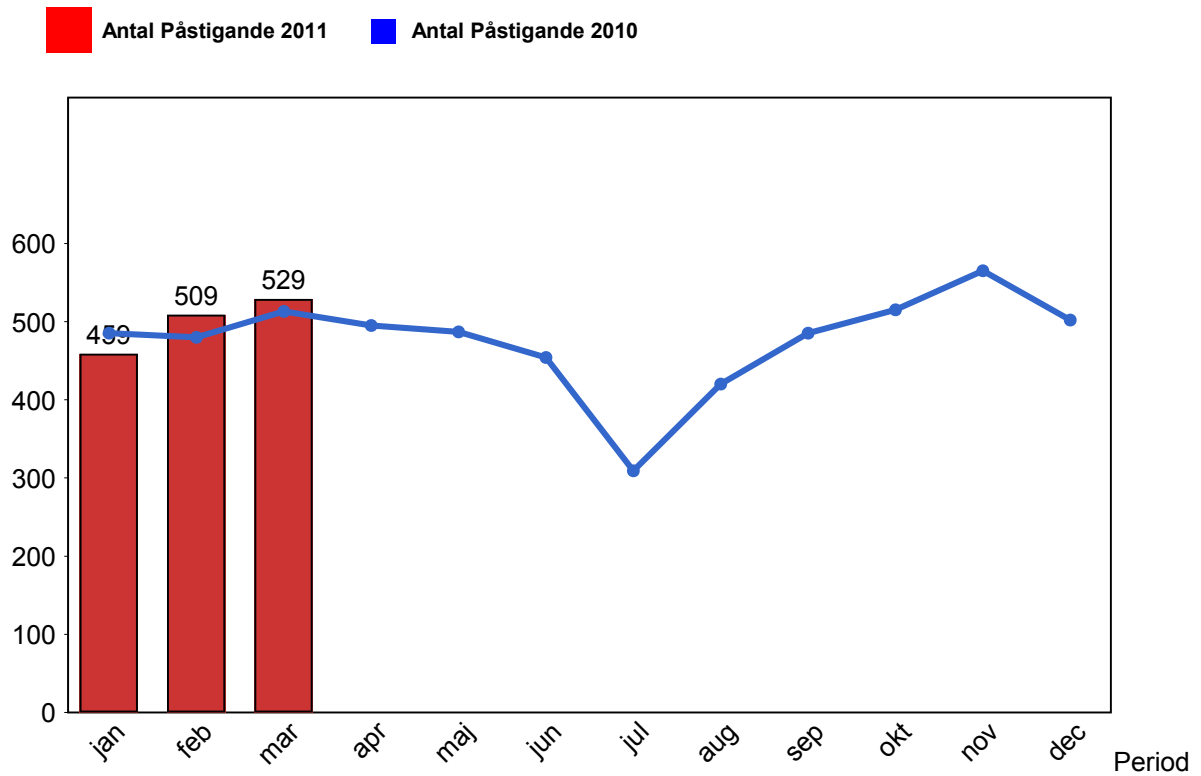
## 2. Punktlighet

### 2.1 Punktlighet, avgångar.



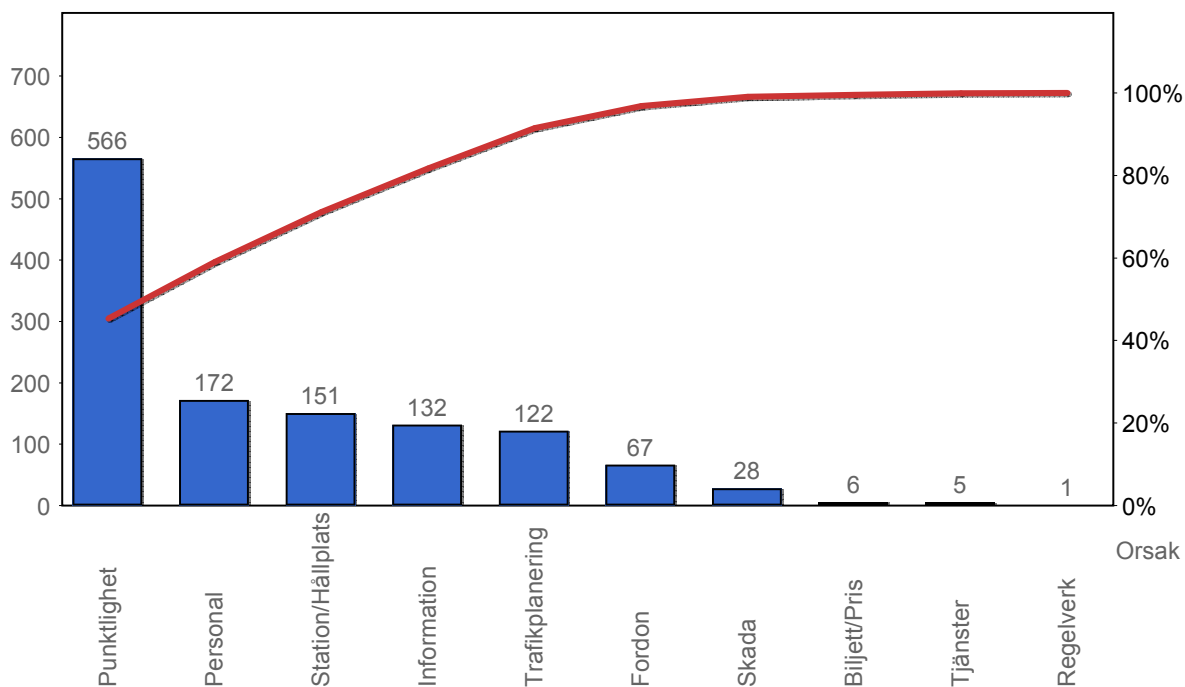
### 3. Påstigande

#### 3.1 Antal påstigande per dygn (tusental)



## 4. Kundensynpunkter

### 4.1 Kundensynpunkter per kategori



### 4.2 Antal kundsynpunkter per 1 000 000 påstigande

