

Månadsrapport Tunnelbanan, avtalsområde:

Röd linje

MTR

Mars 2011

SL-Kontrakt

Den här rapporten avser mätningar till och med Mars 2011.

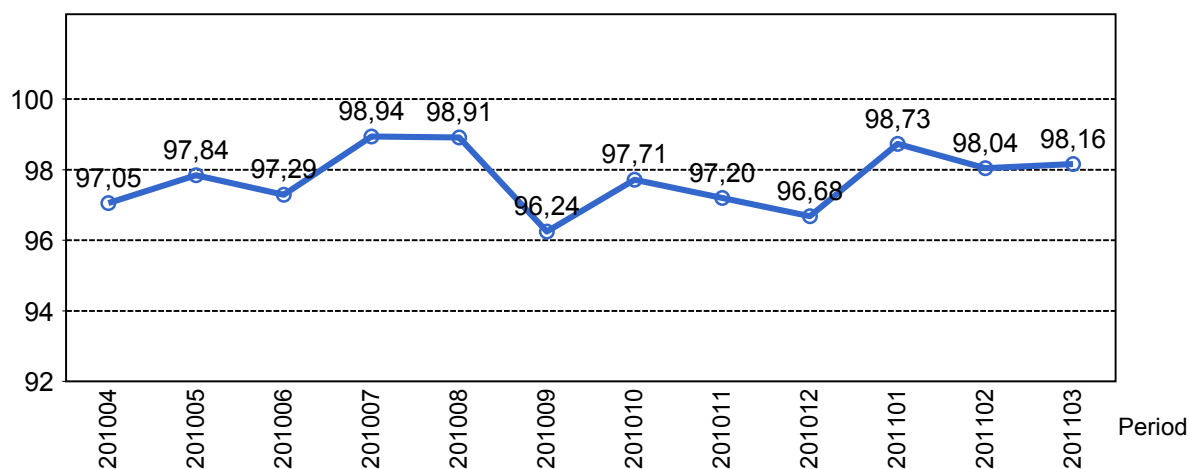
Följande källor används som underlag för rapporten:

- Entreprenörens avvikelserapporter
- ATR-material
- Kundtjänststatistik



1. Utförd och inställd trafik

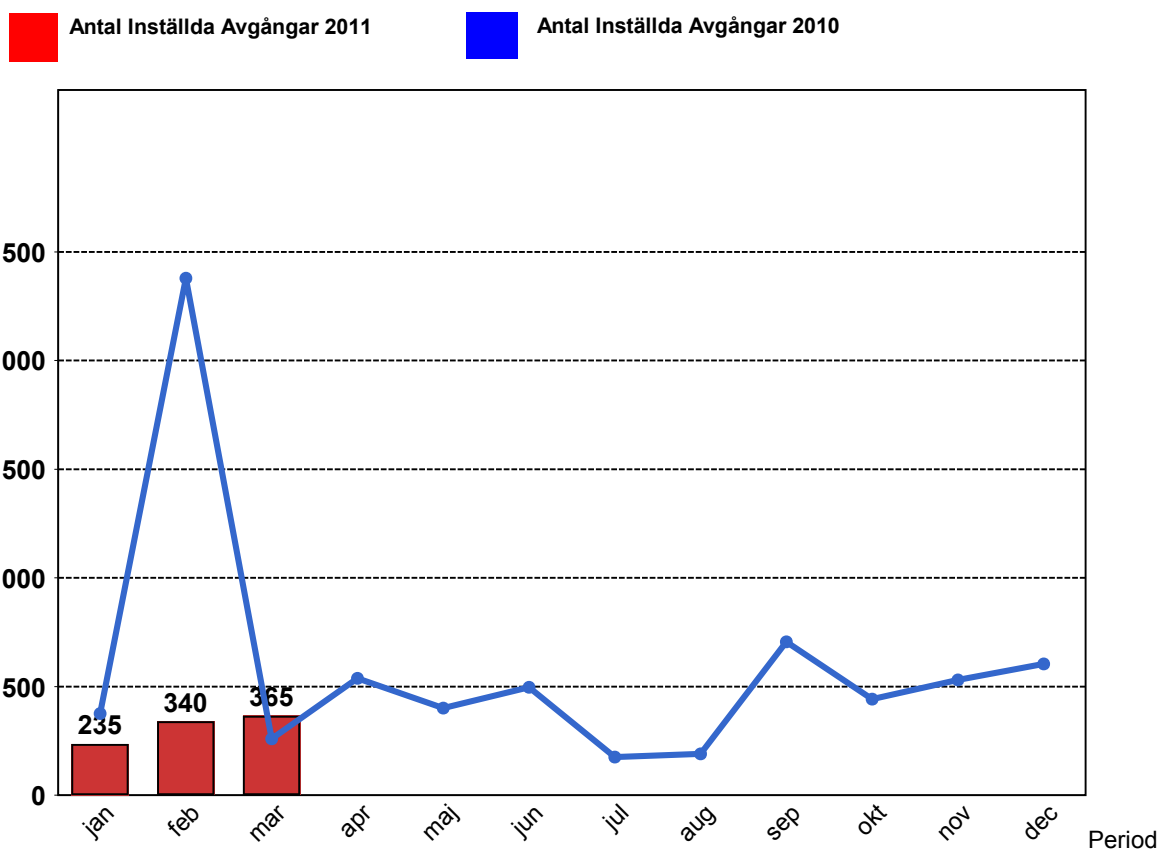
1.1 Andel utförda avgångar i procent.



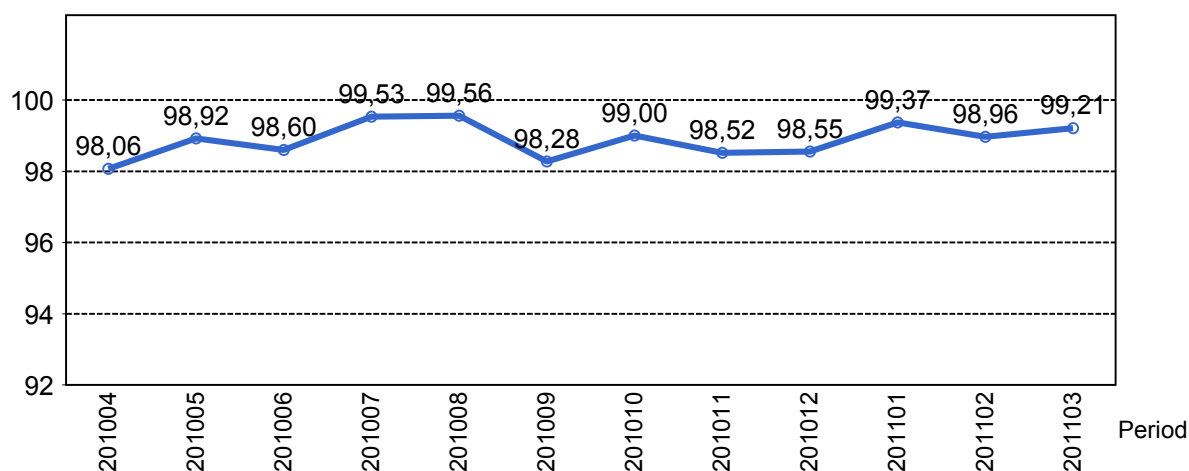
1.2 Orsaker till inställda avgångar.

Orsak	jan	feb	mar
Entreprenör	31	62	86
SL Bana/Signal	13	61	38
Underhållsentreprenör	130	82	109
Yttre omständigheter	61	135	132

1.3 Antal inställda avgångar under 2011 jämfört med 2010



1.4 Andel utförda tågtimmar



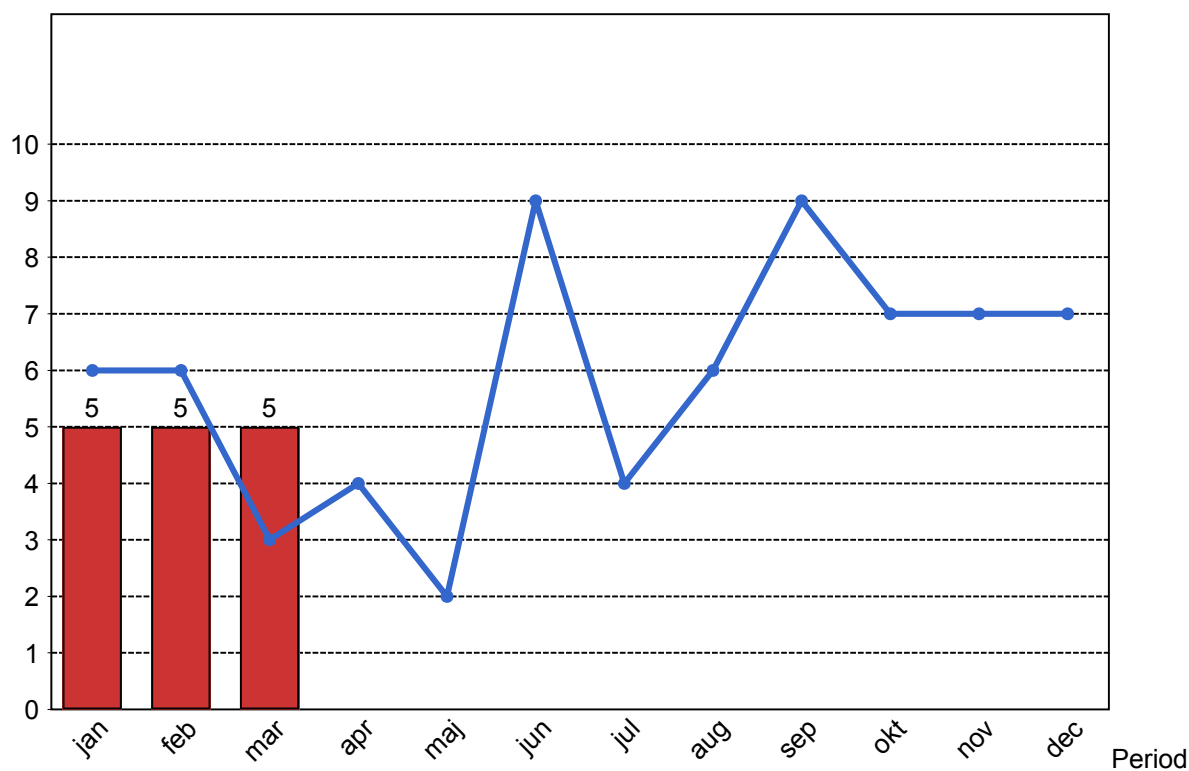
1.5 Ansvarsfördelning, stopp i trafiken.

Orsak	jan	feb	mar
Entreprenör	1	0	2
Underhållsentreprenör	3	1	2
Yttre omständigheter	1	4	1
Totalt	5	5	5

1.6 Antal stopp i trafiken under 2011 jämfört med 2010

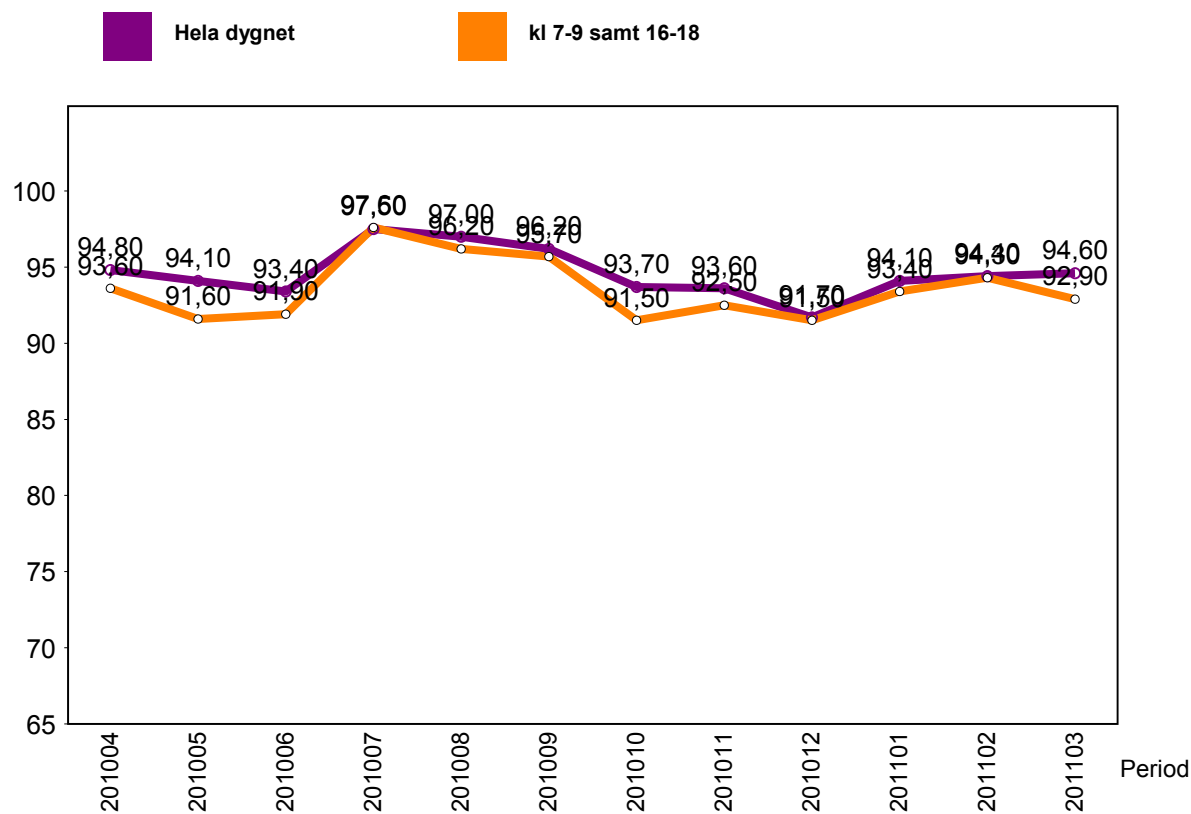
Antal Stopp 2011

Antal Stopp 2010



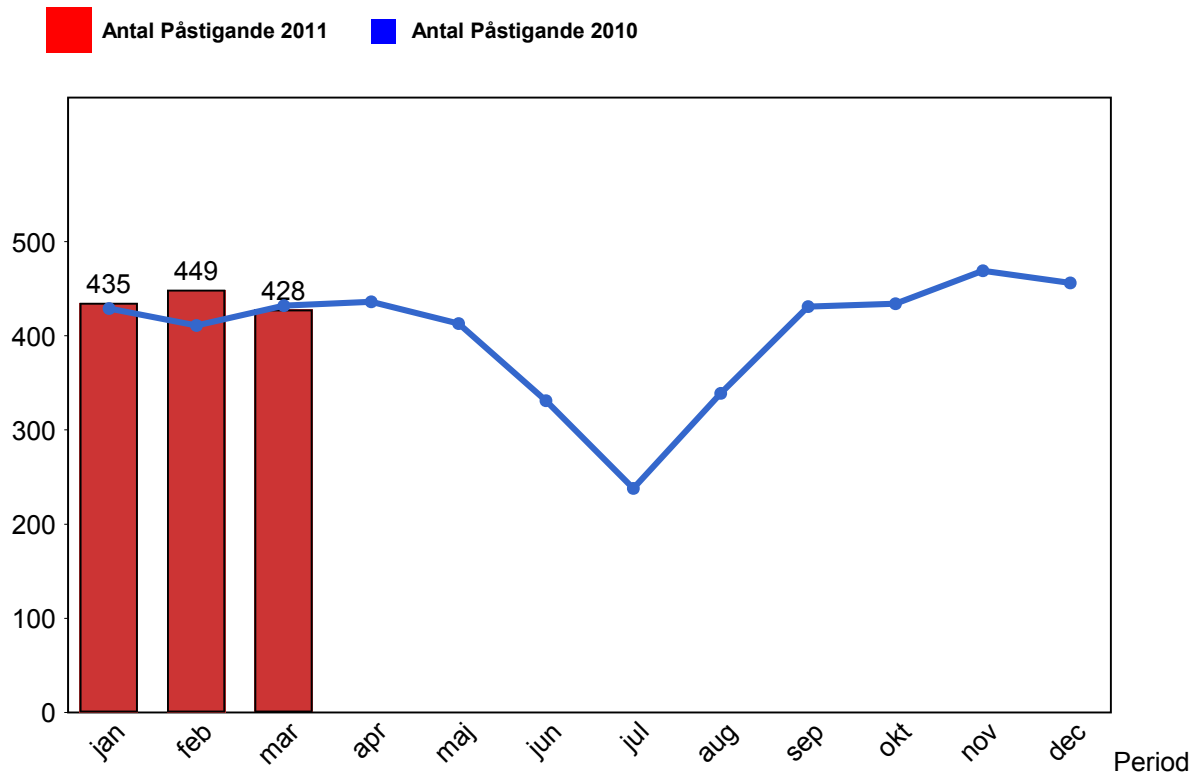
2. Punktlighet

2.1 Punktlighet, avgångar.



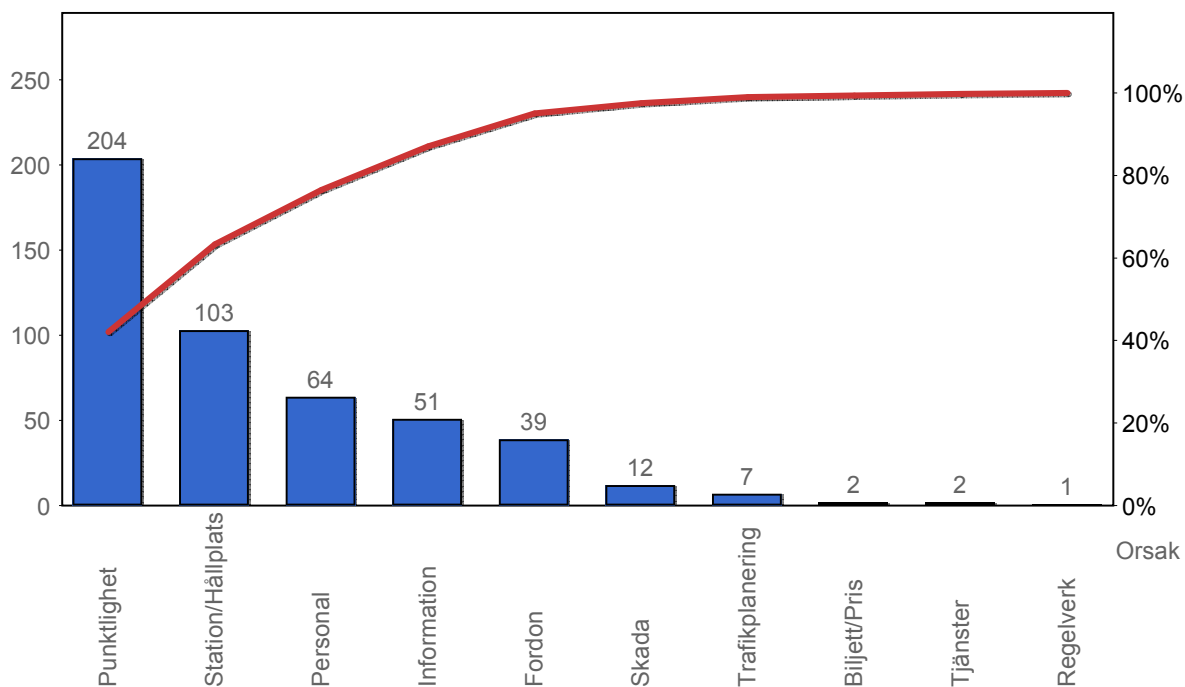
3. Påstigande

3.1 Antal påstigande per dygn (tusental)



4. Kundensynpunkter

4.1 Kundensynpunkter per kategori



4.2 Antal kundsynpunkter per 1 000 000 påstigande

