

Månadsrapport Tunnelbanan, avtalsområde:

Blå linje

MTR

November 2011

SL

Den här rapporten avser mätningar till och med November 2011.

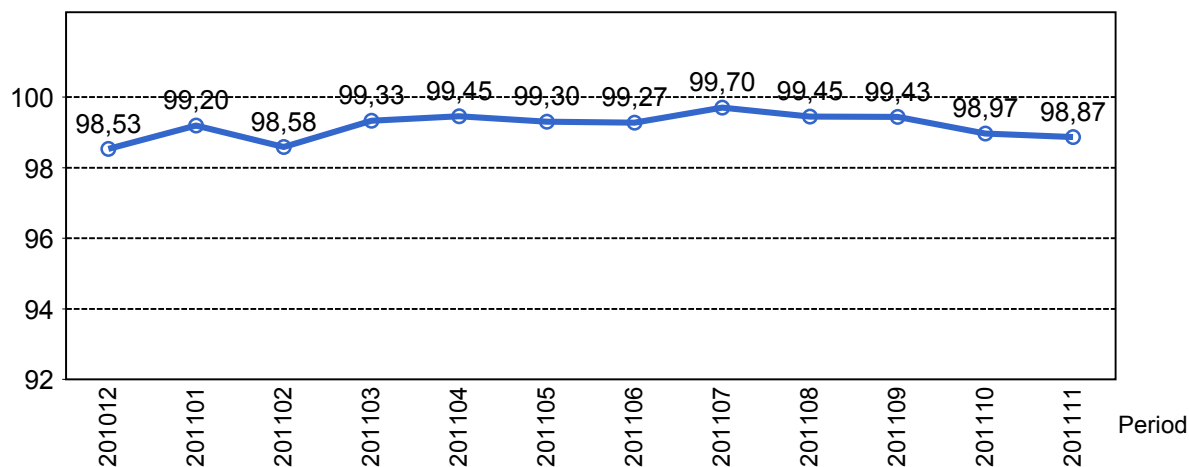
Följande källor används som underlag för rapporten:

- Entreprenörens avvikelser rapporter
- ATR-material
- Kundtjänststatistik



1. Utförd och inställd trafik

1.1 Andel utförda avgångar i procent.

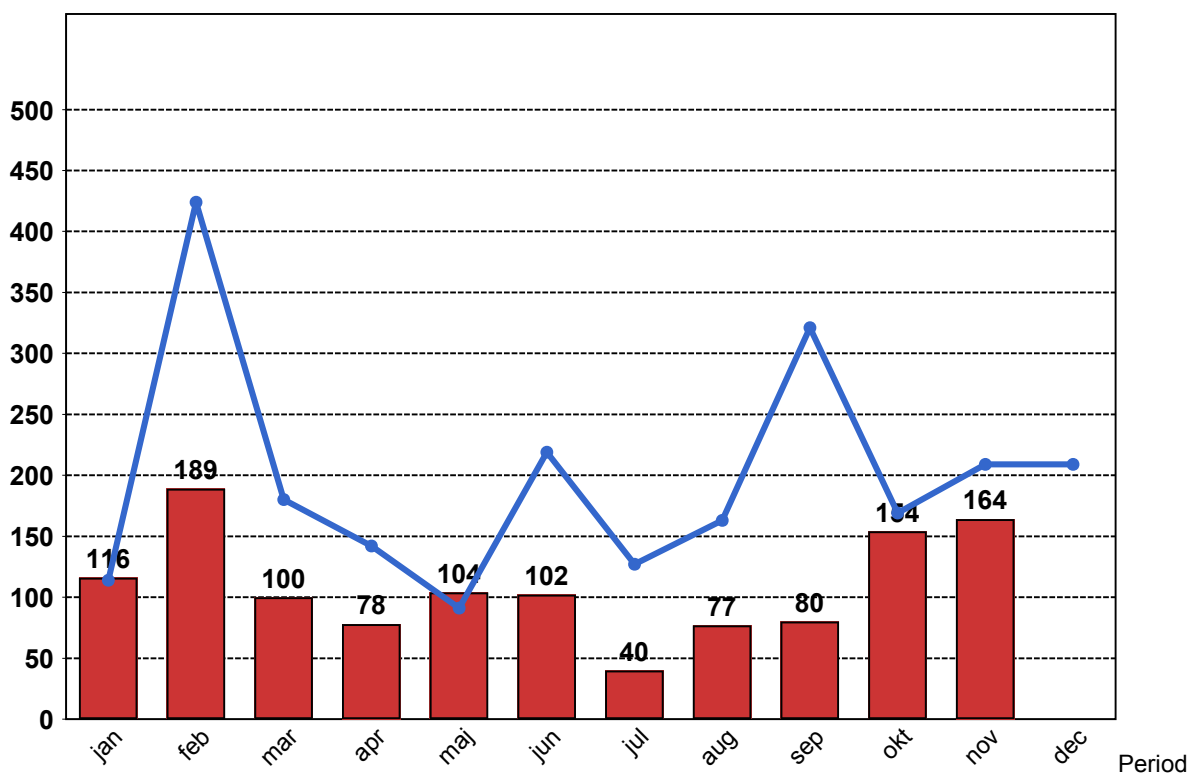


1.2 Orsaker till inställda avgångar.

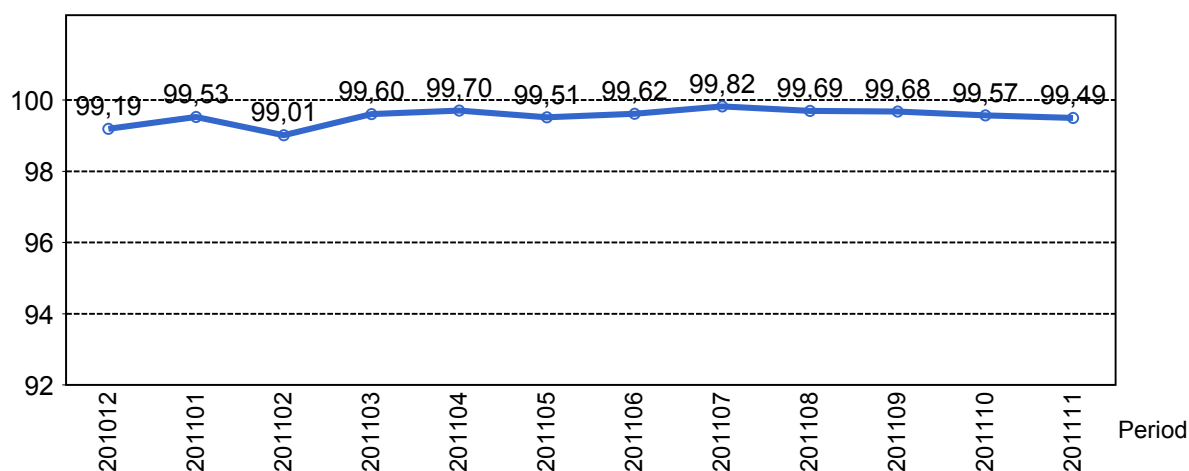
Orsak	jan	feb	mar	apr	maj	jun	jul	aug	sep	okt	nov
Entreprenör	12	49	9	7	19	12	7	9	16	8	28
SL Bana/Signal	3	10	39	17	32	39	0	26	7	85	66
Underhållsentreprenör	39	67	22	35	37	18	18	22	20	30	40
Yttre omständigheter	62	63	30	19	16	33	15	20	37	31	30

1.3 Antal inställda avgångar under 2011 jämfört med 2010

■ Antal Inställda Avgångar 2011
 ■ Antal Inställda Avgångar 2010



1.4 Andel utförda tågtimmar



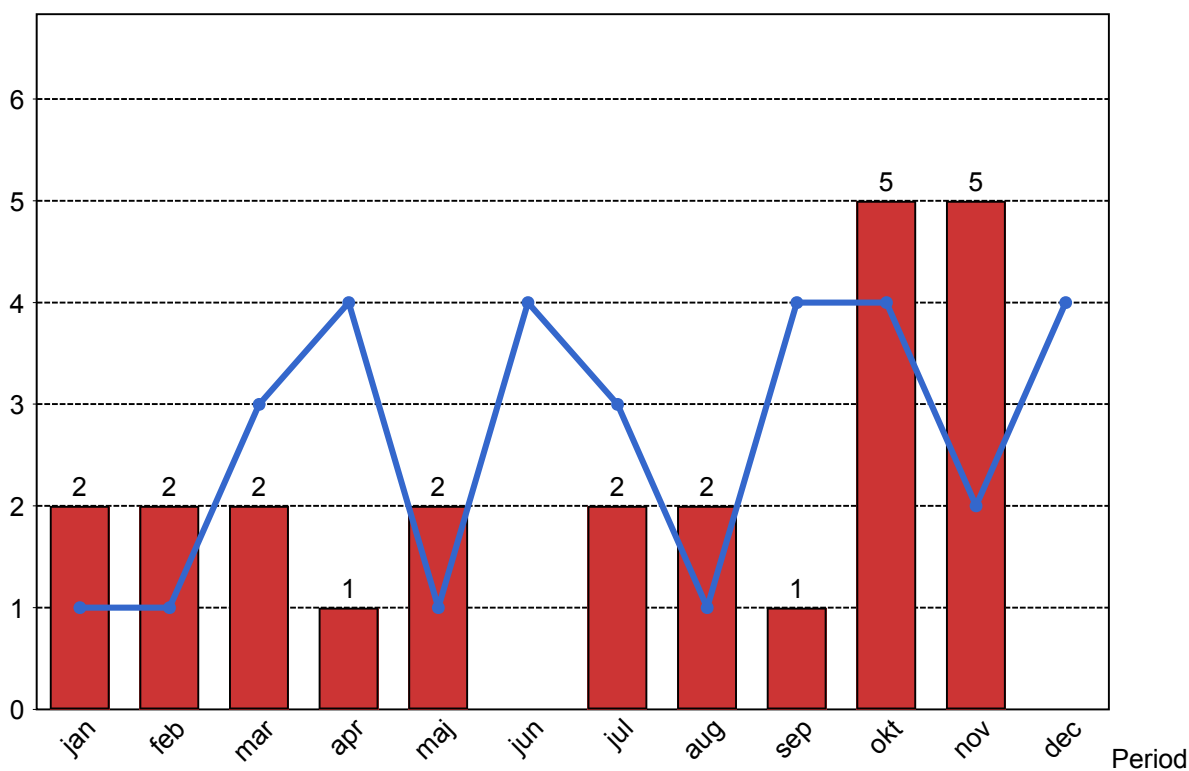
1.5 Ansvarsfördelning, stopp i trafiken.

Orsak	jan	feb	mar	apr	maj	jul	aug	sep	okt	nov
Bana/Signal	0	0	1	0	1	0	0	0	3	3
Underhållsentreprenör	1	2	0	1	1	1	1	0	1	1
Yttre omständigheter	1	0	1	0	0	1	1	1	1	1
Totalt	2	2	2	1	2	2	2	1	5	5

1.6 Antal stopp i trafiken under 2011 jämfört med 2010

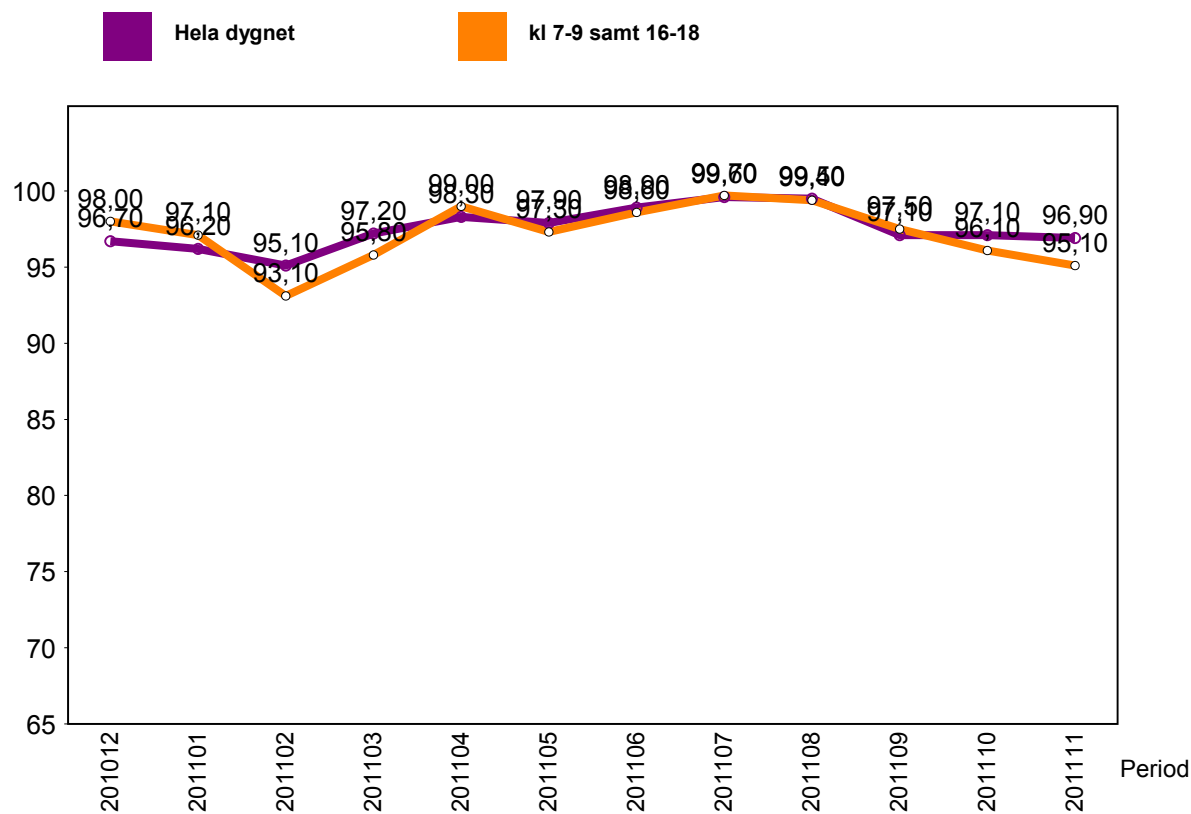
Antal Stopp 2011

Antal Stopp 2010



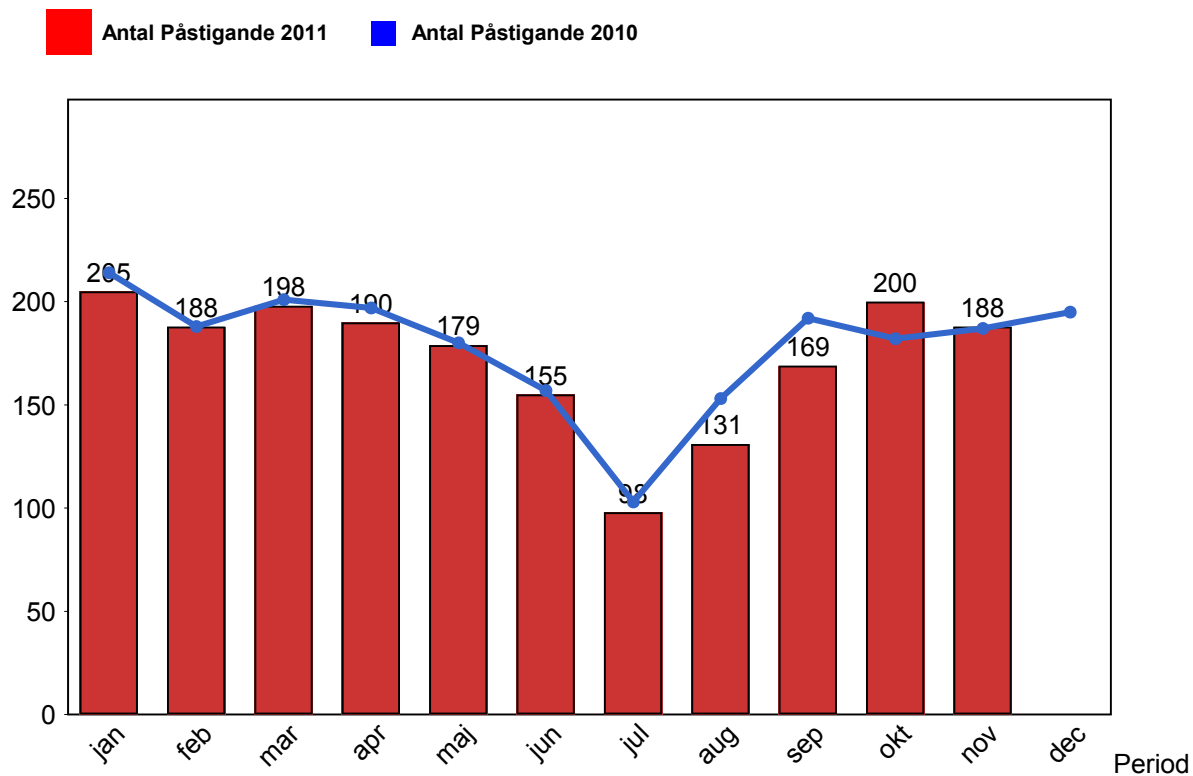
2. Punktlighet

2.1 Punktlighet, avgångar.



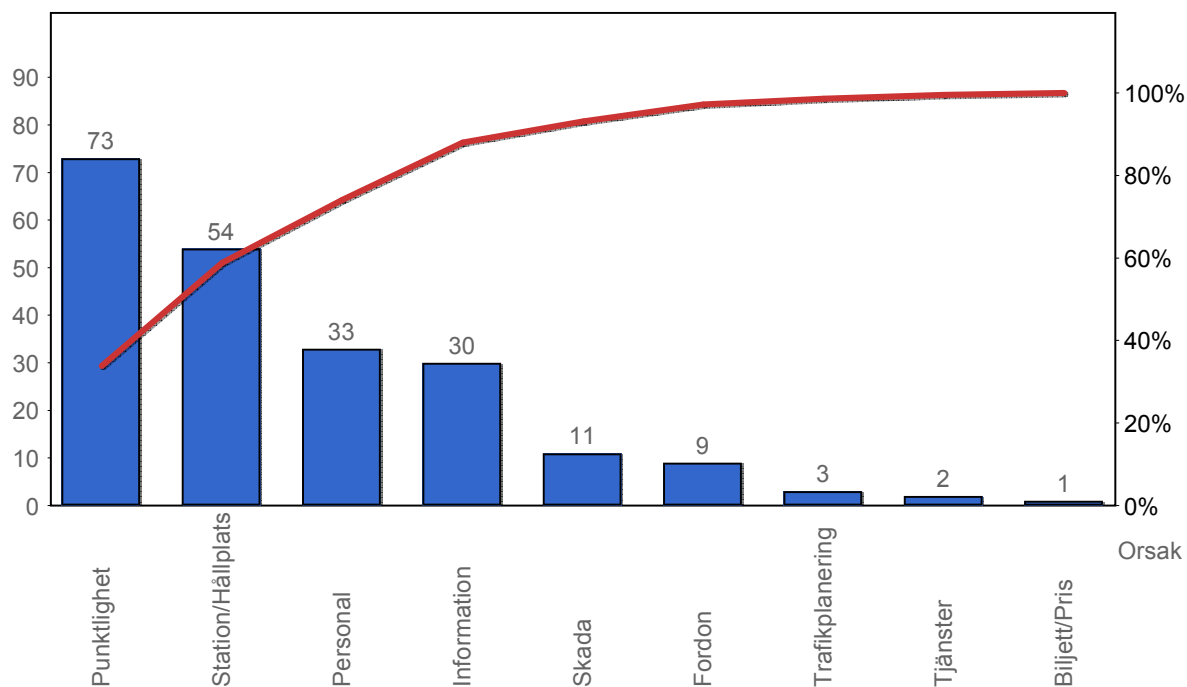
3. Påstigande

3.1 Antal påstigande per dygn (tusental)



4. Kundensynpunkter

4.1 Kundensynpunkter per kategori



4.2 Antal kundsynpunkter per 1 000 000 påstigande

