

Månadsrapport för Roslagsbanan

Roslagståg

November 2011

SL

Den här rapporten avser mätningar till och med November 2011.

Följande källor används som underlag för rapporten:

- Entreprenörens avvikelserapporter
- ATR-material
- Kundtjänststatistik



1. Kommentarer

Kommentarer för Avtalsområde Roslagsbanan November 2011

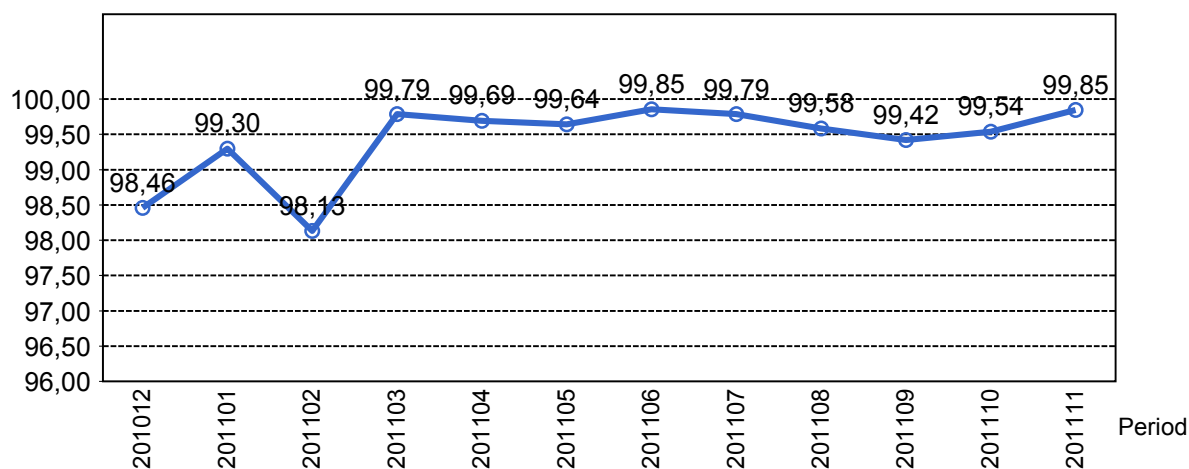
Punktligheten för november ligger på 95,9%, vilket är något bättre än föregående höstmånader.

Andel godkända tåg är under november 95,5% och exkl SL Teknik blir motsvarande siffra 97,7%.

Under november har trafiken varit relativt stabil. Relativt många vagnfel av olika slag har drabbat tågen. Fr o m 19 november har tågtrafiken ersatts av buss på sträckan Kragstalund-Kårsta.

2. Utförd och inställd trafik

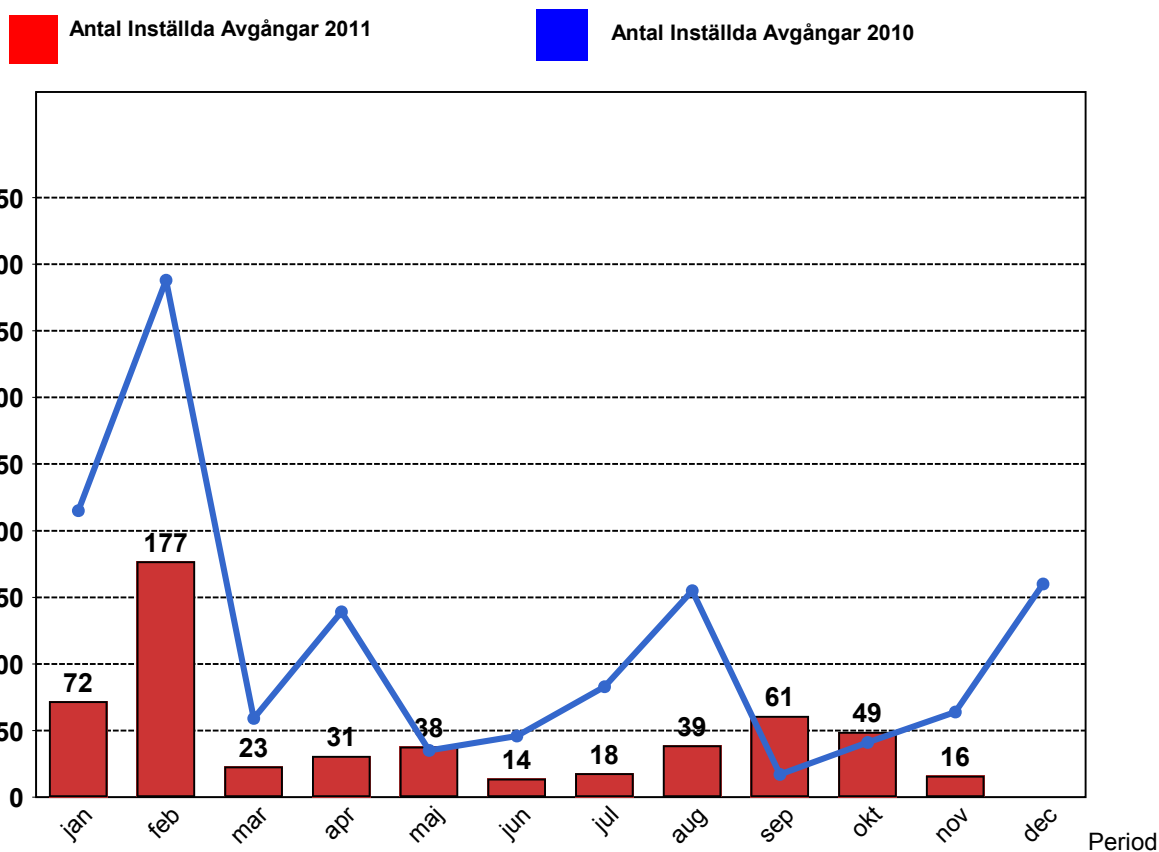
2.1 Andel utförda avgångar i procent Lokaltåg



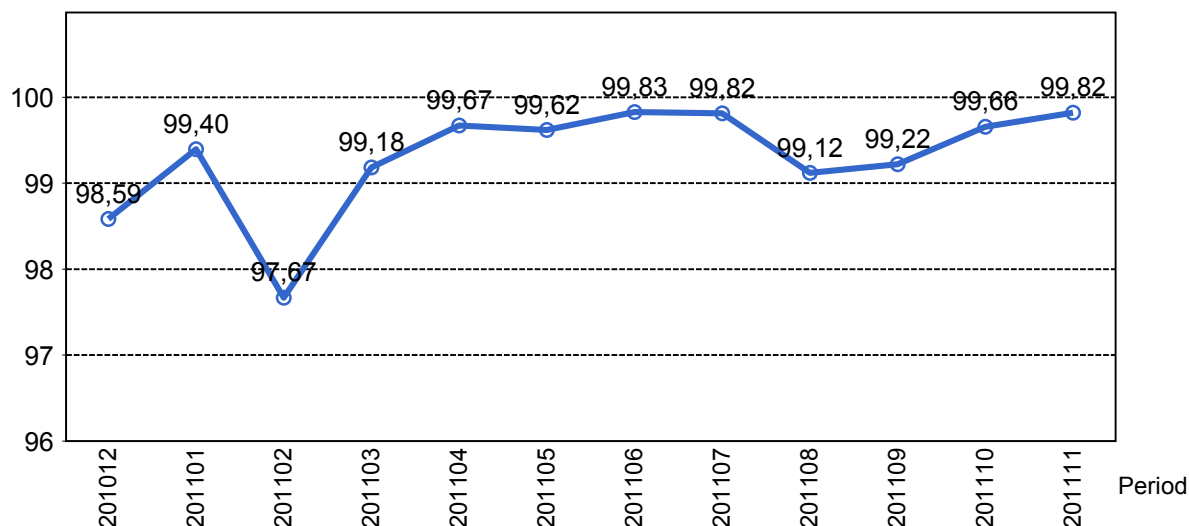
2.2 Orsaker till inställda avgångar.

| Orsak | jan | feb | mar | apr | maj | jun | jul | aug | sep | okt | nov |
|-----------------------|-----|-----|-----|-----|-----|-----|-----|-----|-----|-----|-----|
| Entreprenör | 5 | 1 | 2 | 3 | 0 | 1 | 0 | 1 | 4 | 0 | 0 |
| SL Bana/Signal | 19 | 117 | 1 | 5 | 28 | 1 | 9 | 17 | 38 | 36 | 1 |
| Underhållsentreprenör | 43 | 57 | 20 | 22 | 10 | 10 | 8 | 14 | 17 | 12 | 12 |
| Yttre omständigheter | 5 | 2 | 0 | 1 | 0 | 2 | 1 | 7 | 2 | 1 | 3 |

2.3 Antal inställda avgångar under 2011 jämfört med 2010



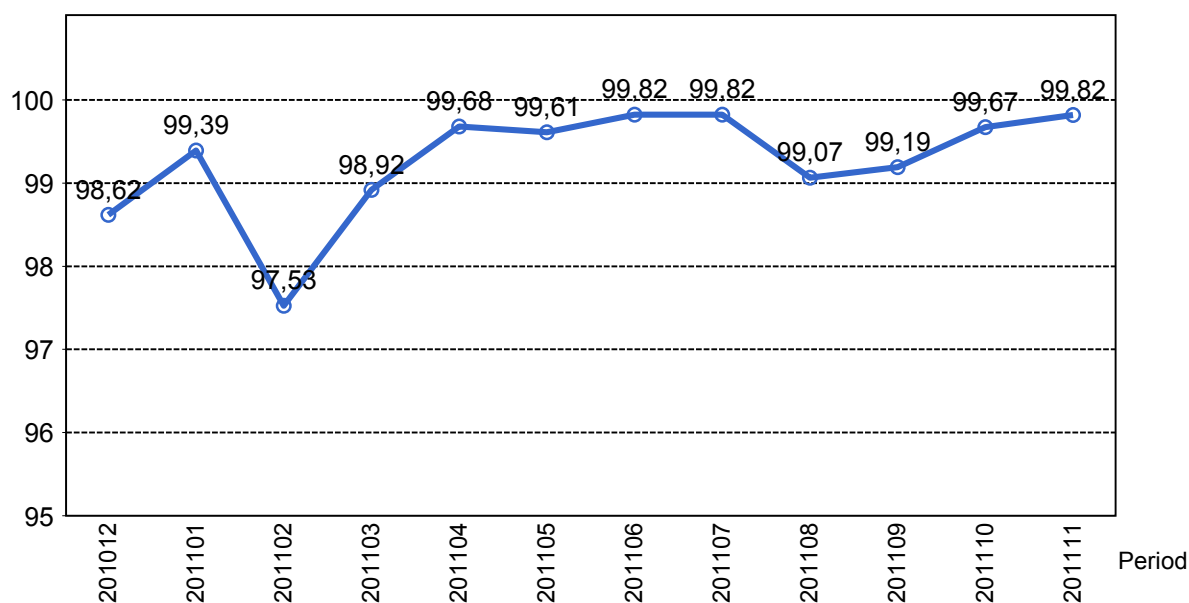
2.4 Andel utförda tågtimmar



2.5 Orsaker, ej utförda tågtimmar

| Orsak | jan | feb | mar | apr | maj | jun | jul | aug | sep | okt |
|-----------------------|-----|-----|-----|-----|-----|-----|-----|-----|-----|-----|
| Entreprenör | 3 | 0 | 1 | 2 | 0 | 1 | 0 | 1 | 2 | 0 |
| SL Bana/Signal | 8 | 67 | 38 | 3 | 16 | 1 | 5 | 35 | 26 | 14 |
| SL Fordon | 0 | 0 | 16 | 0 | 0 | 0 | 0 | 0 | 0 | 0 |
| Underhållsentreprenör | 25 | 32 | 0 | 14 | 6 | 6 | 4 | 8 | 11 | 7 |
| Yttre omständigheter | 2 | 29 | 0 | 1 | 2 | 2 | 1 | 4 | 8 | 1 |

2.6 Andel utförda tågakilometer

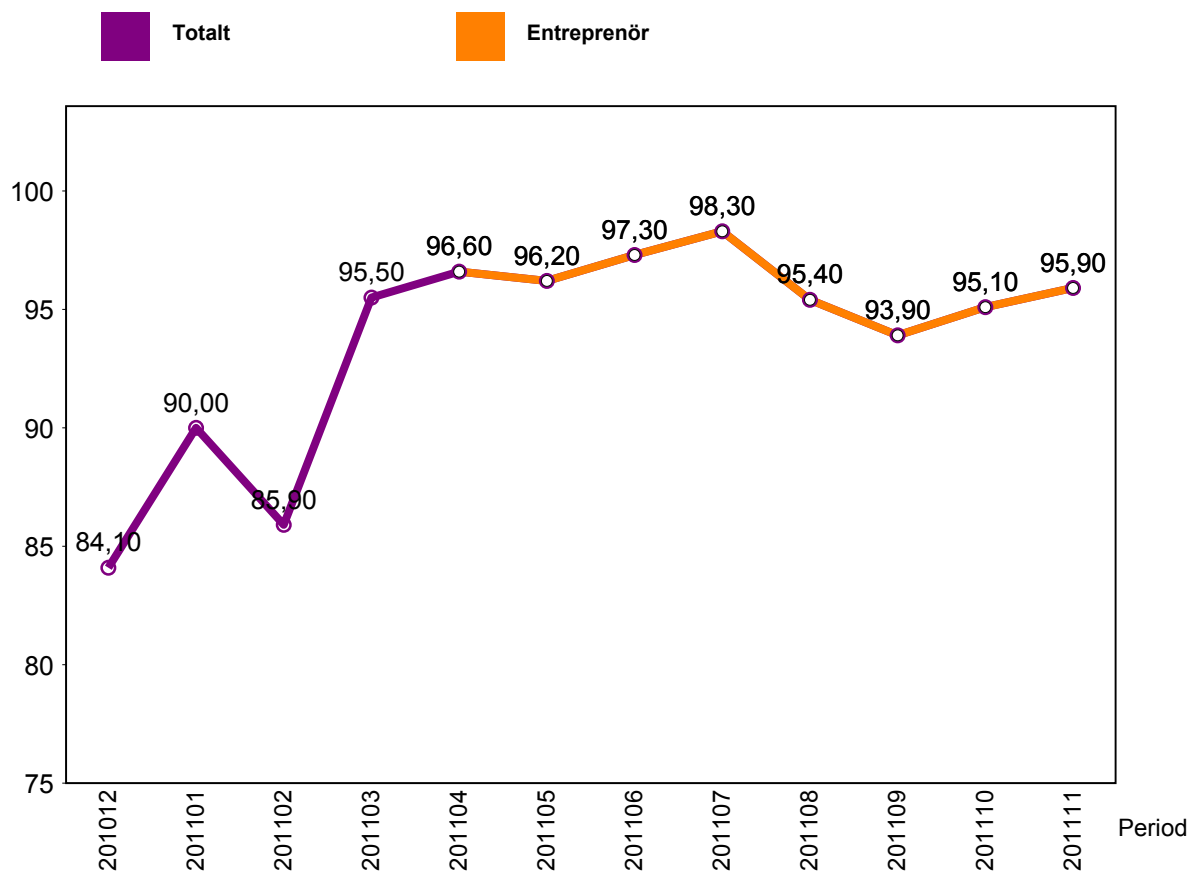


2.7 Orsaker, ej utförda tågakilometer

| Orsak | jan | feb | mar | apr | maj | jun | jul | aug | sep | okt |
|-----------------------|------|------|------|-----|-----|-----|-----|-----|------|-----|
| Entreprenör | 0 | 0 | 0 | 0 | 0 | 0 | 0 | 56 | 140 | 880 |
| SL Bana/Signal | 0 | 0 | 0 | 0 | 763 | 0 | 190 | 957 | 1328 | 0 |
| Underhållsentreprenör | 0 | 0 | 0 | 0 | 272 | 0 | 148 | 788 | 594 | 0 |
| Yttre omständigheter | 1569 | 5859 | 2902 | 799 | 0 | 423 | 42 | 394 | 70 | 0 |

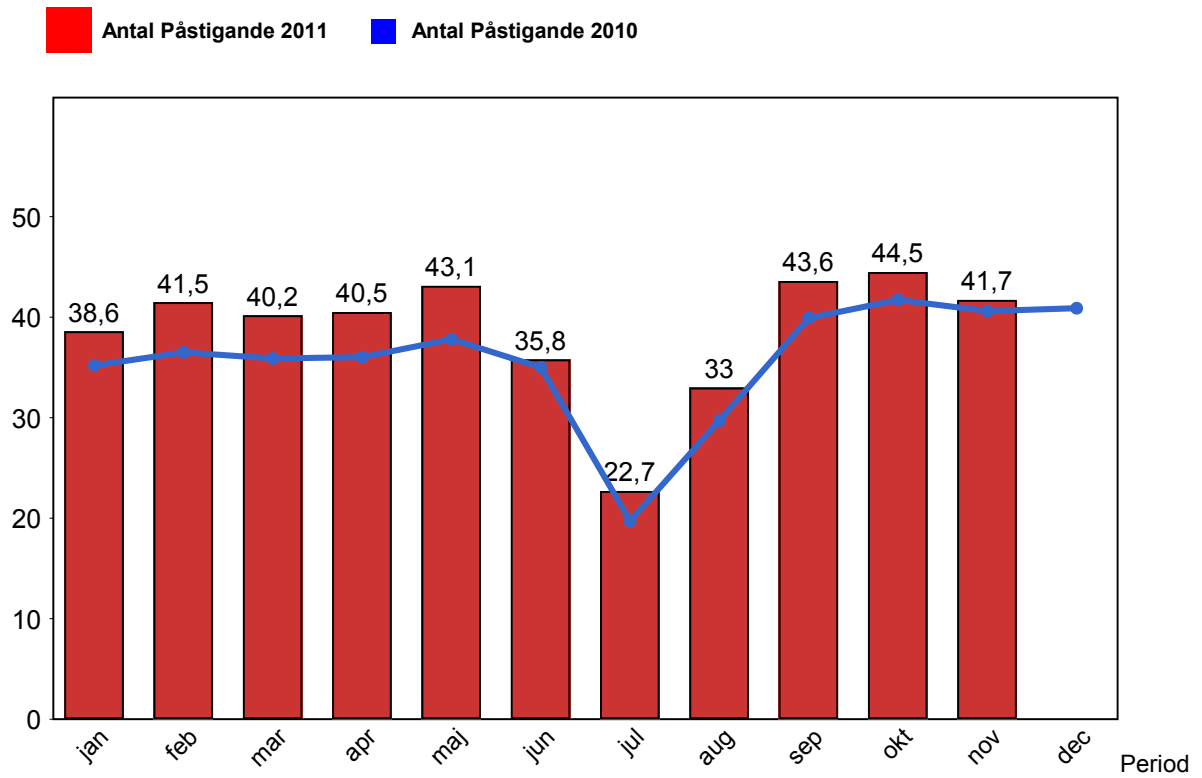
3. Punktlighet

3.1 Punktlighet, avgångar.



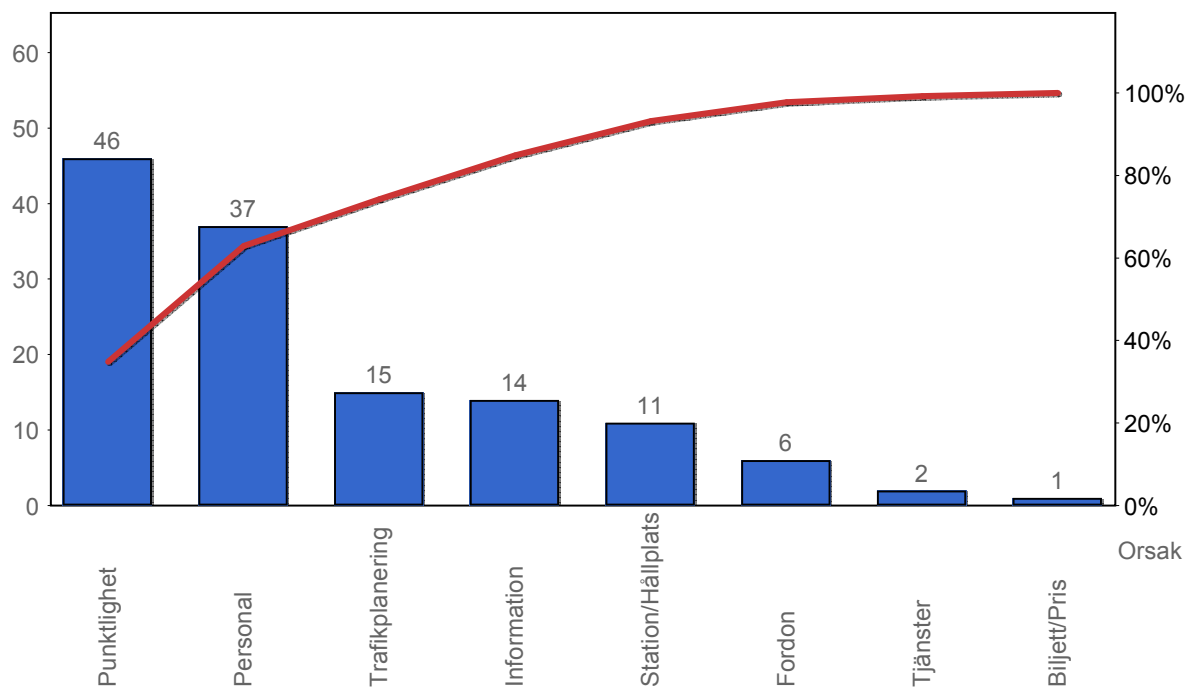
4. Påstigande

4.1 Antal påstigande per dygn (tusental)

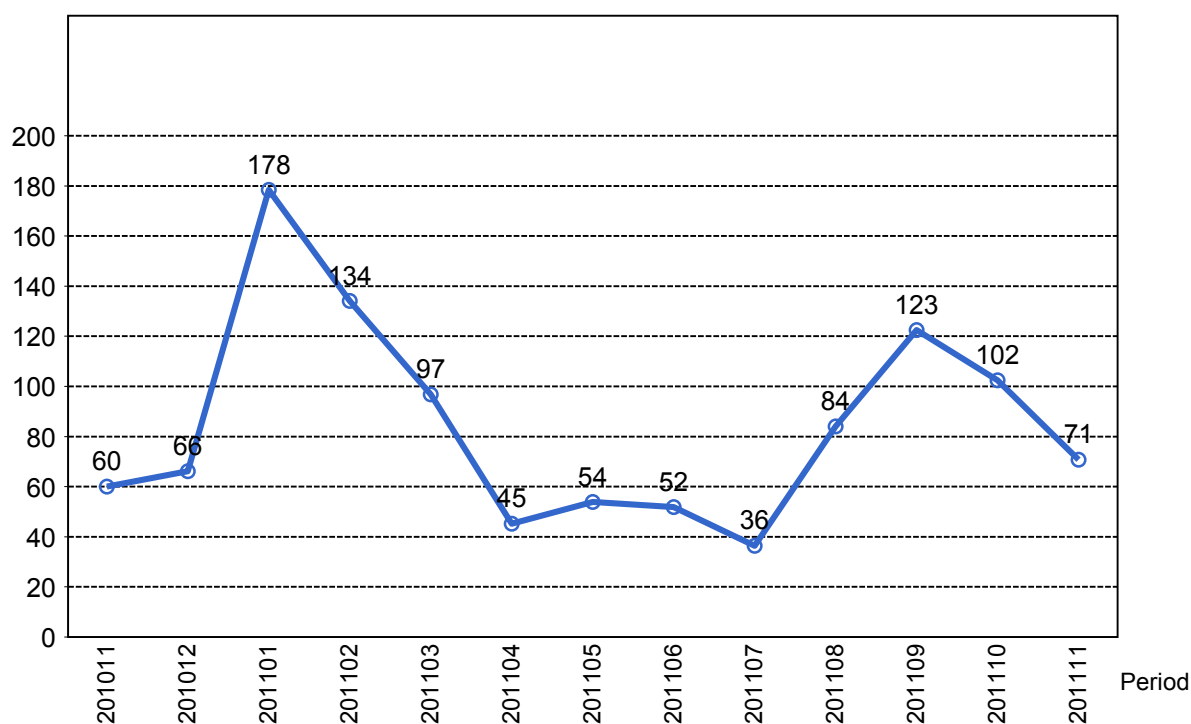


5. Kundensynpunkter

5.1 Kundensynpunkter per kategori



5.2 Antal kundsynpunkter per 1 000 000 påstigande



6. Resegaranti

6.1 Utbetalt belopp per måned

