

# Månadsrapport för Spårväg City

## AB Stockholms Spårvägar

November 2011

SL

Den här rapporten avser mätningar till och med November 2011.

Följande källor används som underlag för rapporten:

- Entreprenörens avvikelserapporter
- ATR-material
- Kundtjänststatistik



## **1. Kommentarer**

Kommentarer för Avtalsområde Spårväg City November 2011

Punktligheten för november ligger på 98,89%, vilket är något sämre än i oktober.

Under november har vagnbrist uppstått i samband med nyleveranser av 6 st A34. Trafiken har ersatts med buss under denna period. Informationsvärdar har funnits på plats för att hjälpa resenärer i samband med bussersättningen.

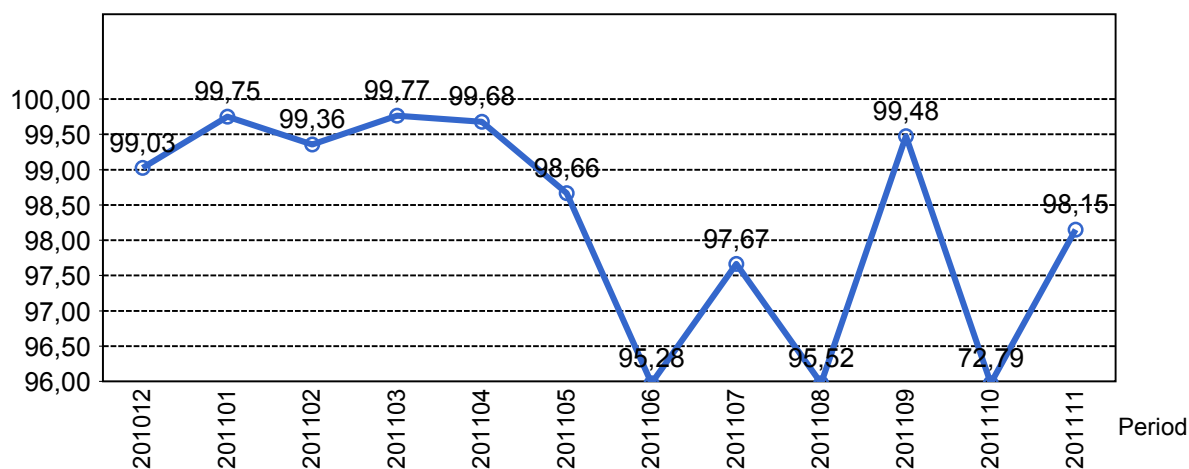
Produktionsuppgifter för ersättningstrafik under vagnbytesperioden har levererats och redovisas separat.

I övrigt så har den inställda trafiken i huvudsak orsakats av fordonsproblem.

Det förekommer fortfarande hög belastning vissa kvällar pga konserter och evenemang på Djurgården, vilket medför att en del förstärknings- och evenemangstrafik har körts under denna period.

## 2. Utförd och inställd trafik

### 2.1 Andel utförda avgångar i procent Lokaltåg



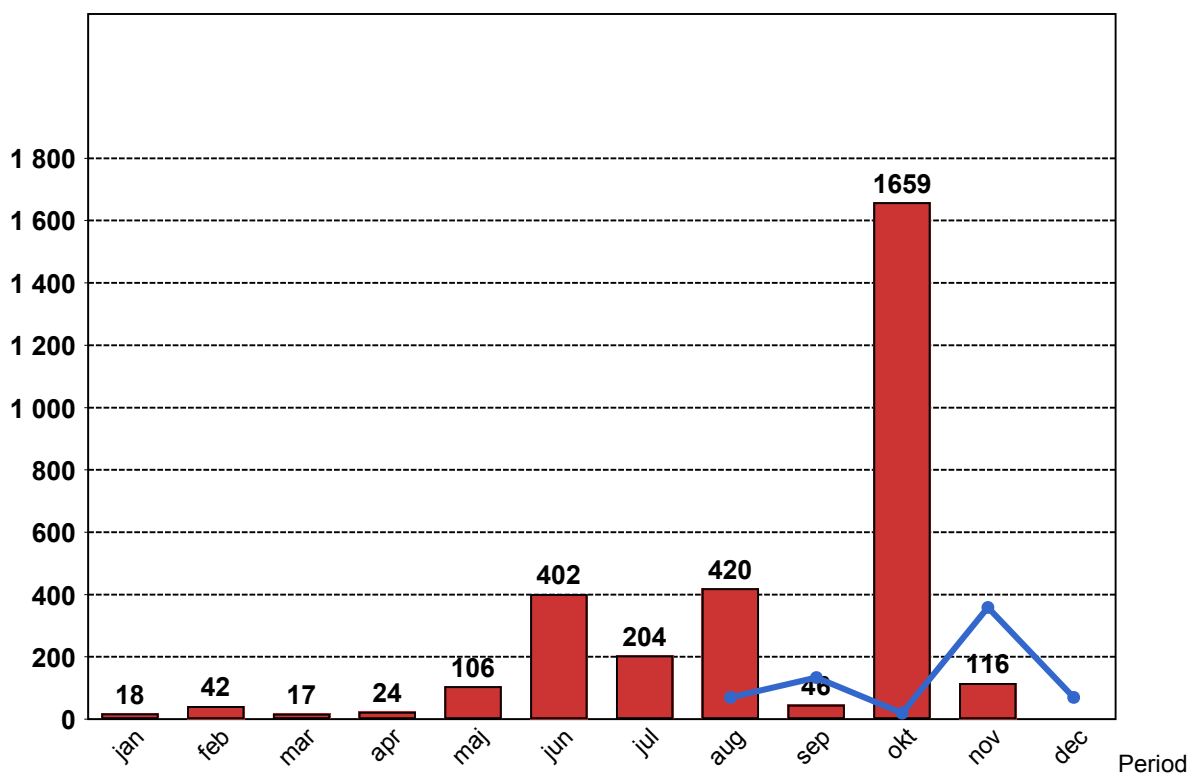
### 2.2 Orsaker till inställda avgångar.

Orsak	jan	feb	mar	apr	maj	jun	jul	aug	sep	okt	nov
Entreprenör	10	1	0	18	105	156	50	295	27	60	10
SL Bana/Signal	0	0	6	0	0	0	0	103	0	14	0
SL Fordon	0	0	0	0	0	0	15	22	19	1585	40
Underhållsentreprenör	0	0	0	0	0	3	0	0	0	0	57
Yttre omständigheter	8	41	11	6	1	243	139	0	0	0	9

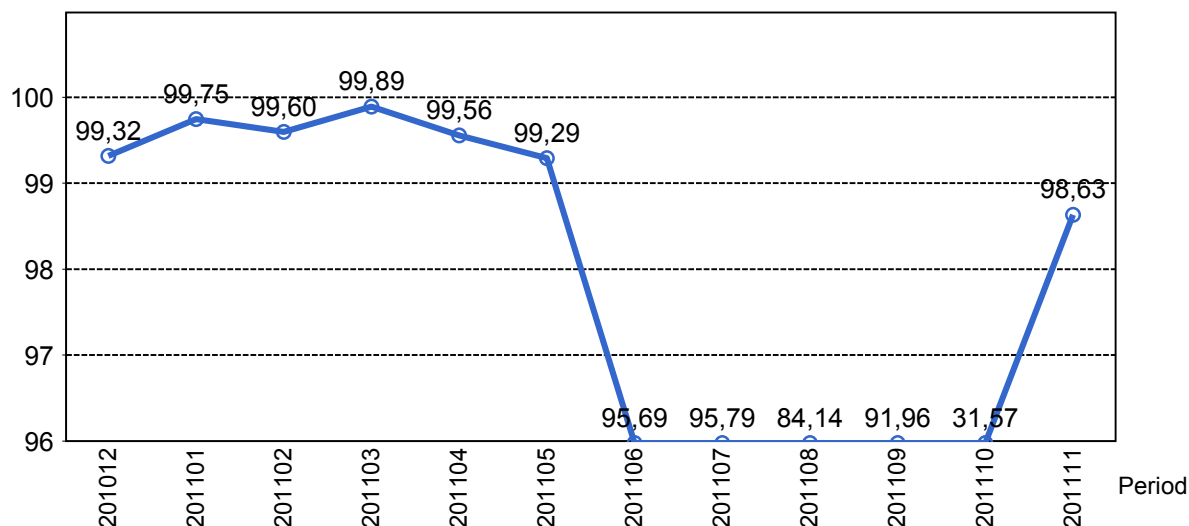
### 2.3 Antal inställda avgångar under 2011 jämfört med 2010

■ Antal Inställda Avgångar 2011

■ Antal Inställda Avgångar 2010



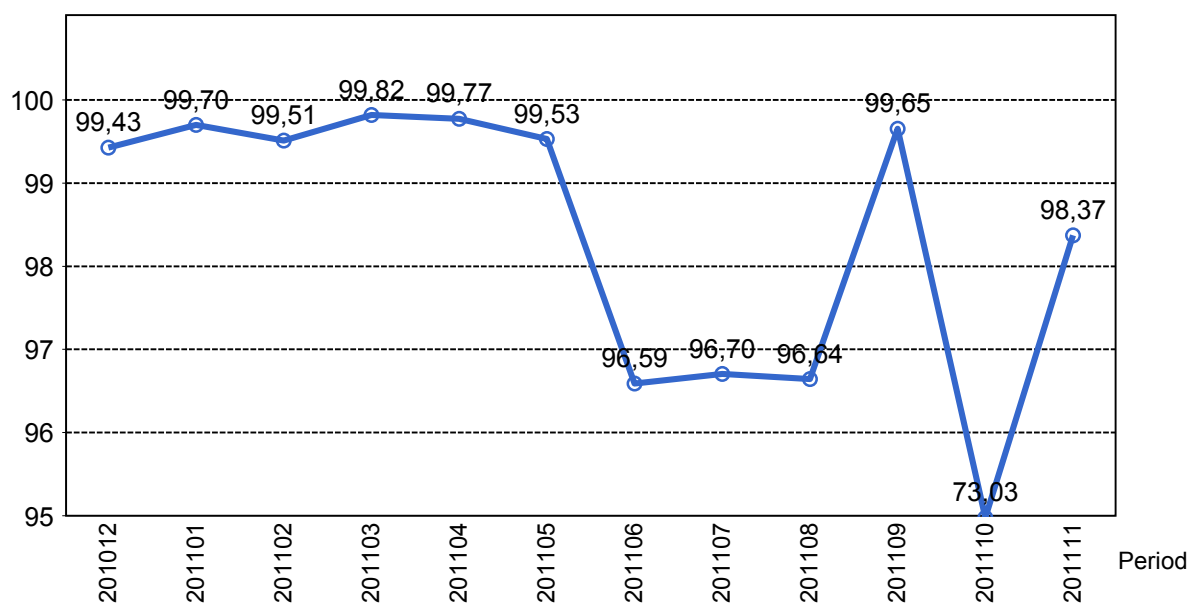
## 2.4 Andel utförda tågtimmar



## 2.5 Orsaker, ej utförda tågtimmar

Orsak	jan	feb	mar	apr	maj	jun	jul	aug	sep	okt
Entreprenör	1	0	0	6	13	16	16	56	199	415
SL Bana/Signal	0	0	0	0	0	0	0	13	0	3
SL Fordon	0	0	0	0	0	0	0	4	4	517
Underhållsentreprenör	0	0	0	0	0	0	0	0	0	0
Yttre omständigheter	3	6	1	1	0	75	75	0	0	0

## 2.6 Andel utförda tågakilometer

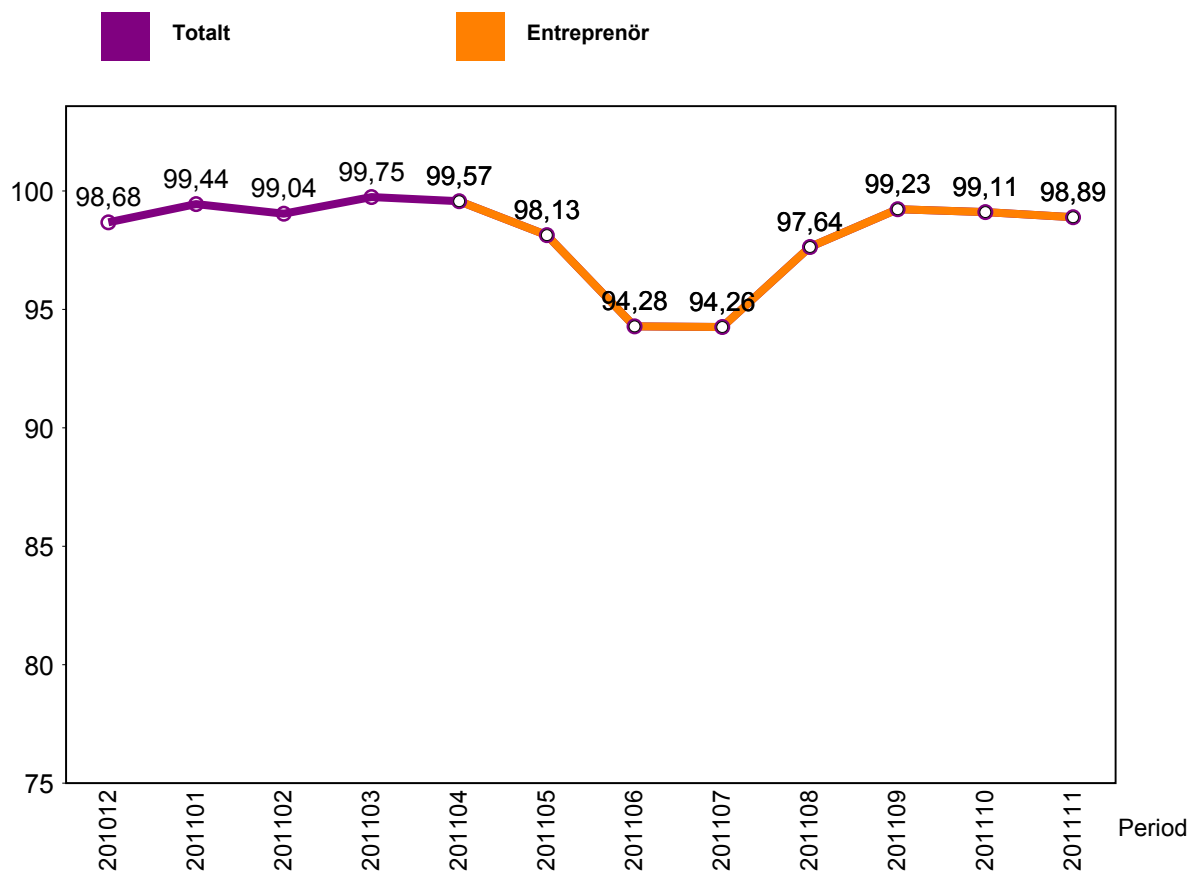


## 2.7 Orsaker, ej utförda tågakilometer

Orsak	jan	feb	mar	apr	maj	jun	jul	aug	sep	okt
Entreprenör	18	1	0	39	125	0	0	821	64	130
SL Bana/Signal	0	0	9	0	0	0	0	348	0	39
SL Fordon	0	0	0	0	0	0	0	48	42	5292
Underhållsentreprenör	0	0	0	0	0	0	0	0	0	0
Yttre omständigheter	54	106	35	17	1	1011	1011	0	0	0

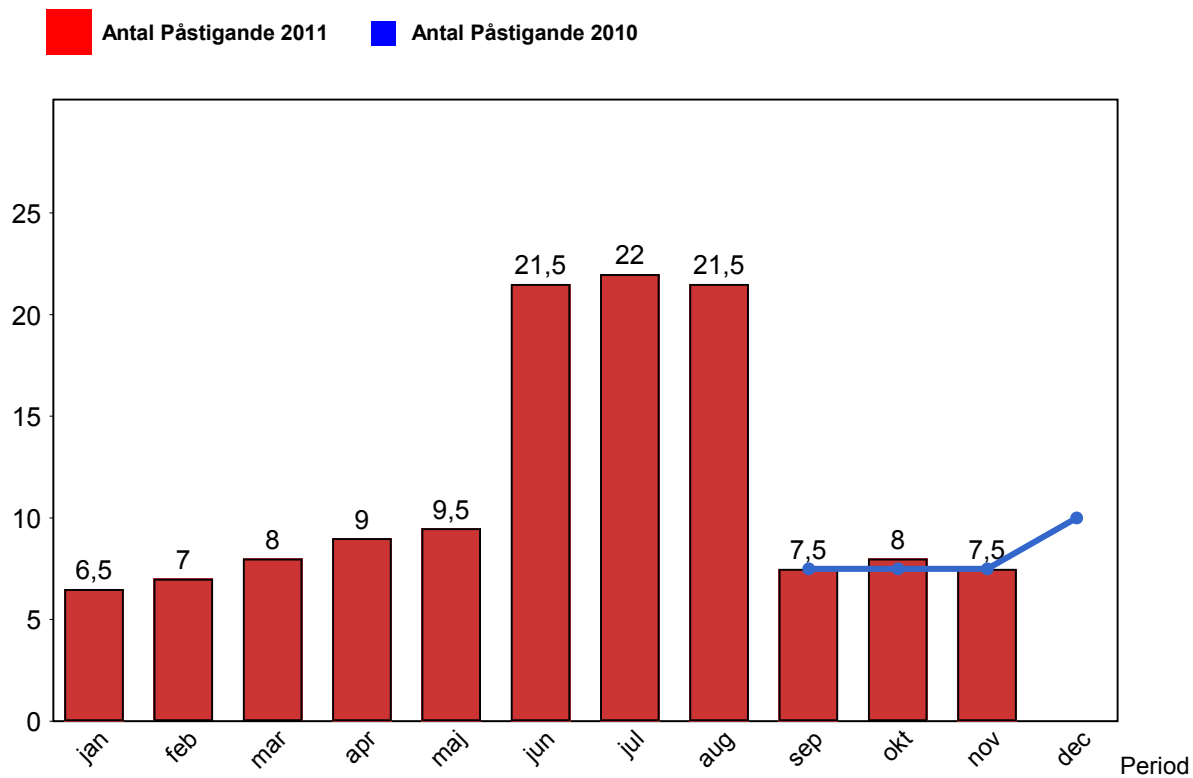
### 3. Punktlighet

#### 3.1 Punktlighet, avgångar.



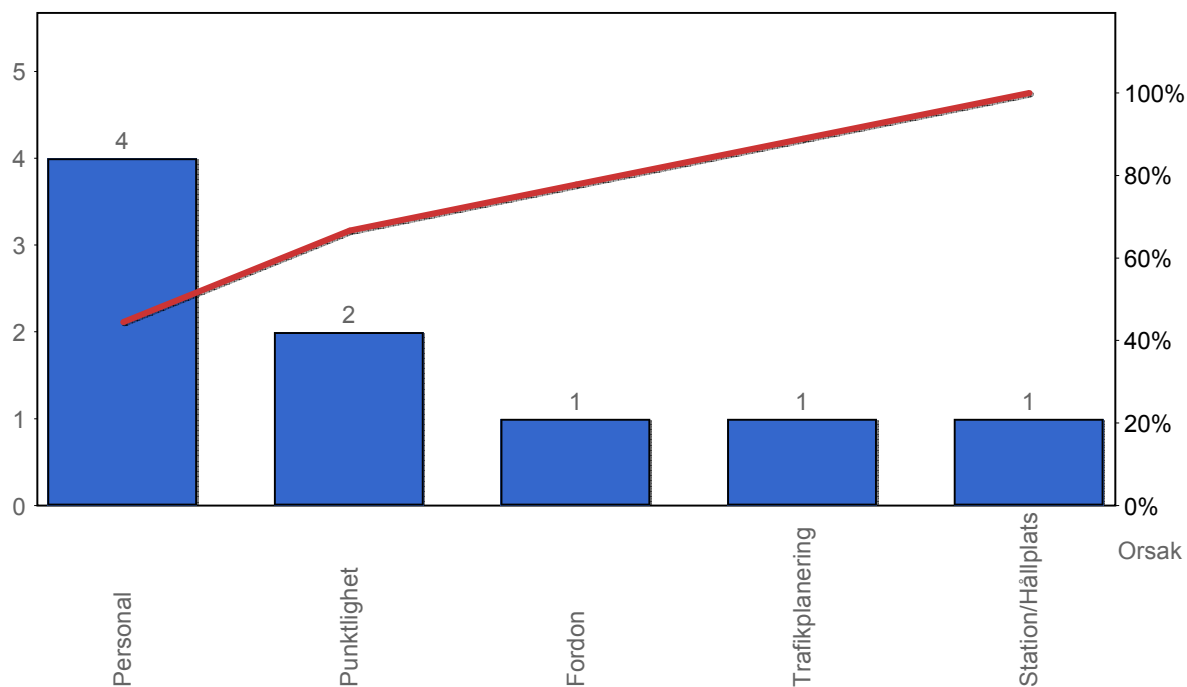
## 4. Påstigande

### 4.1 Antal påstigande per dygn (tusental)

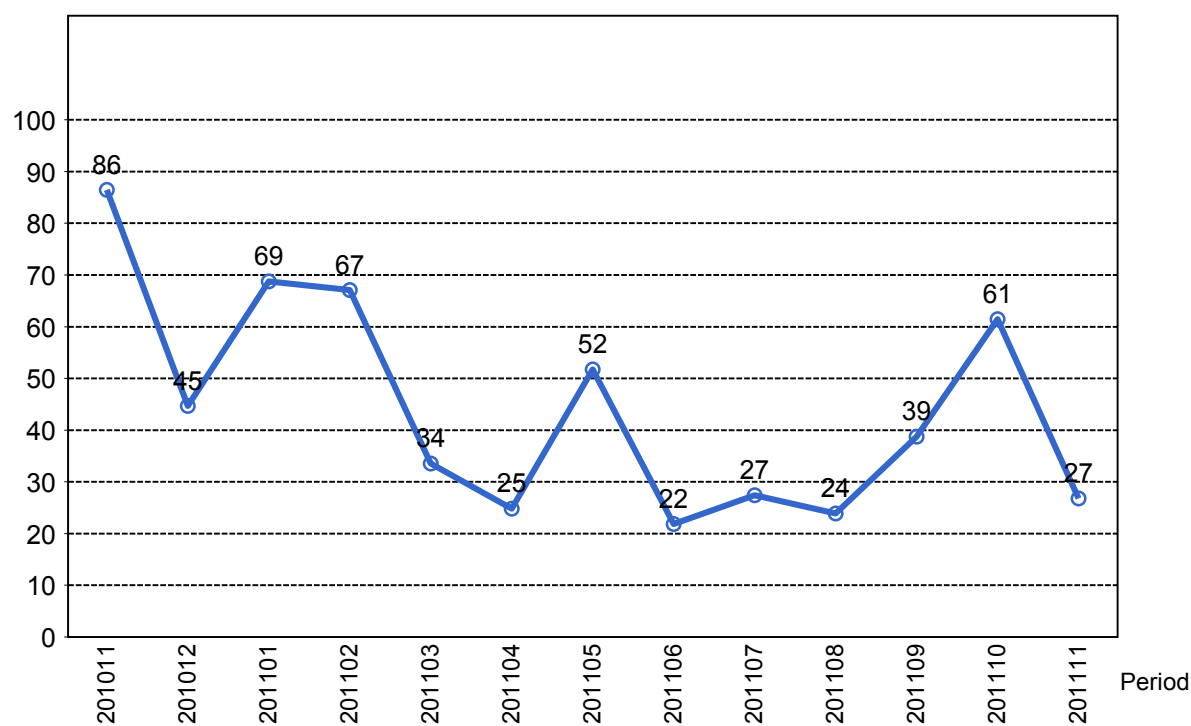


## 5. Kundensynpunkter

### 5.1 Kundensynpunkter per kategori



### 5.2 Antal kundsynpunkter per 1 000 000 påstigande



## 6. Resegaranti

### 6.1 Utbetalt belopp per måned

