

Månadsrapport Buss, avtalsområde:

Vallentuna/Sigtuna/Upplands-Väsby

Arriva

Oktober 2011

SL

Den här rapporten avser mätningar till och med Oktober 2011.

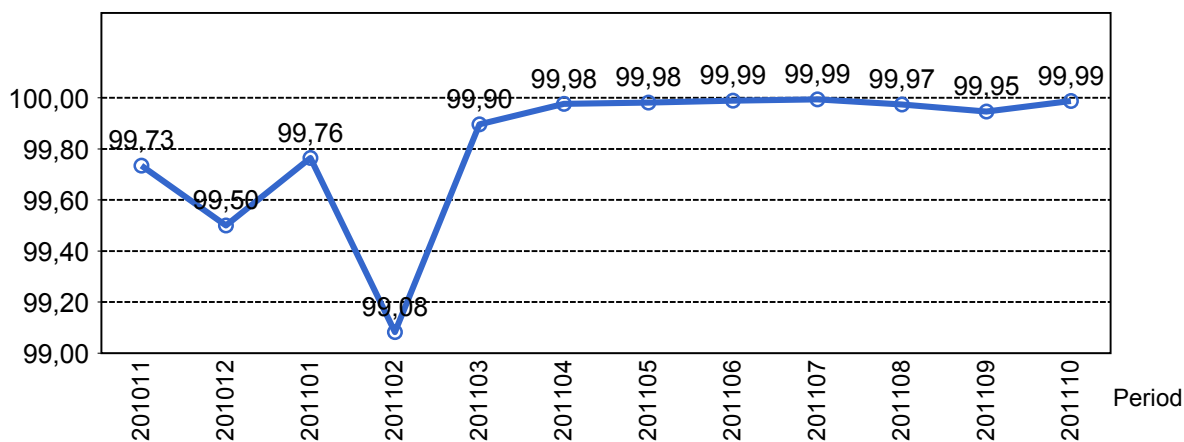
Följande källor används som underlag för rapporten:

- Entreprenörens avvikelserrapporter
- ATR-material
- Kundtjänststatistik



1. Utförd och inställd trafik

1.1 Andel utförda avgångar i procent.



1.2 Orsaker till inställda avgångar.

Orsak	jan	feb	mar	apr	maj	jun	jul	aug	sep	okt
Fordon	47	22	39	6	4	2	1	7	19	6
Personal	18	5	15	3	0	0	0	5	10	1
Yttre omständigheter	59	425	4	3	6	4	2	1	0	0
Totalt	124	452	58	12	10	6	3	13	29	7

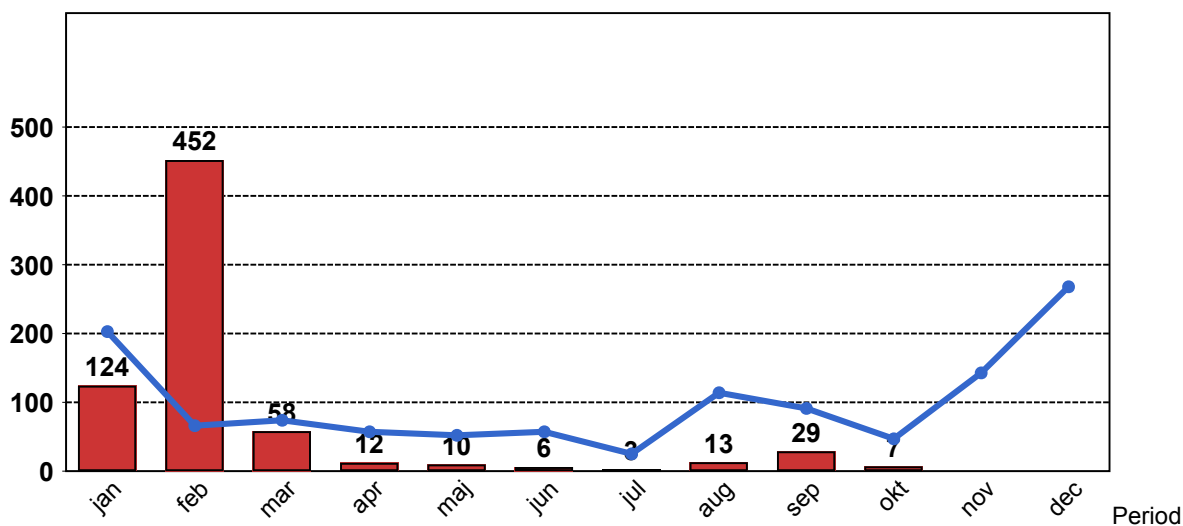
1.3 Antal förstärkningsturer.

Orsak	jan	feb	mar	apr	maj	jun	jul	aug	sep	okt
Förstärkning	151	186	188	150	230	128	1	72	198	188

1.4 Antal inställda turer under 2011 jämfört med 2010

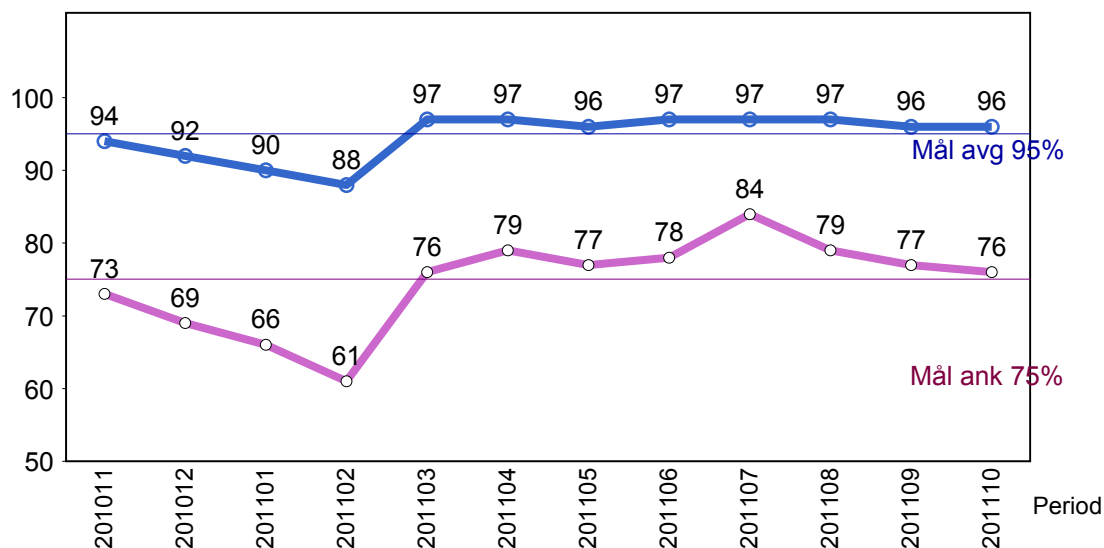
■ Antal Inställda Avgångar 2011

■ Antal Inställda Avgångar 2010



2. Punktlighet

2.1 Officiella punktlighetsmätningen på tvåmånadersperioder, from mars 2007 anges månadsvärden



Godkänd avgång:

Bussen avgår från mätställplatsen 0 till 3 minuter efter annonserad tid. Om bussen avgår var femtonde minut eller oftare i högrafik kan intervallet för godkända avgångar vara 0 till 2 minuter. Mål 95%.

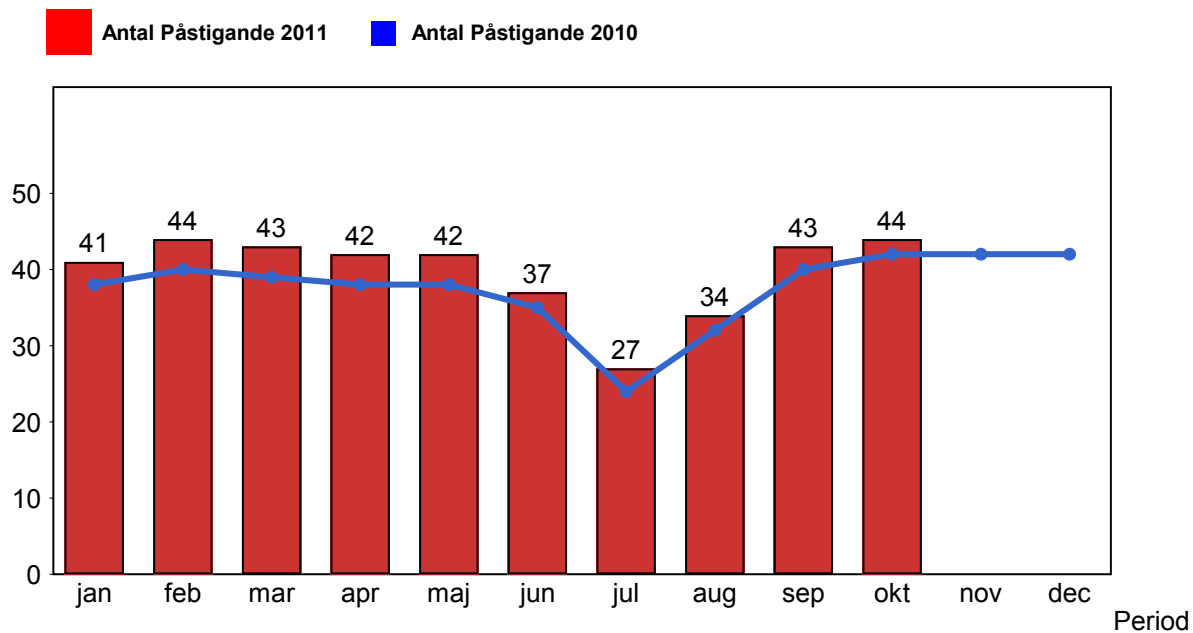
Godkänd ankomst:

Bussen ankommer till mätställplatsen 3 till 0 minuter före annonserad tid. För vissa linjer är intervallet för godkända ankomster 5 till 0 minuter. Mål 75%.

Mätningen baseras på ATR-data från vardagar.

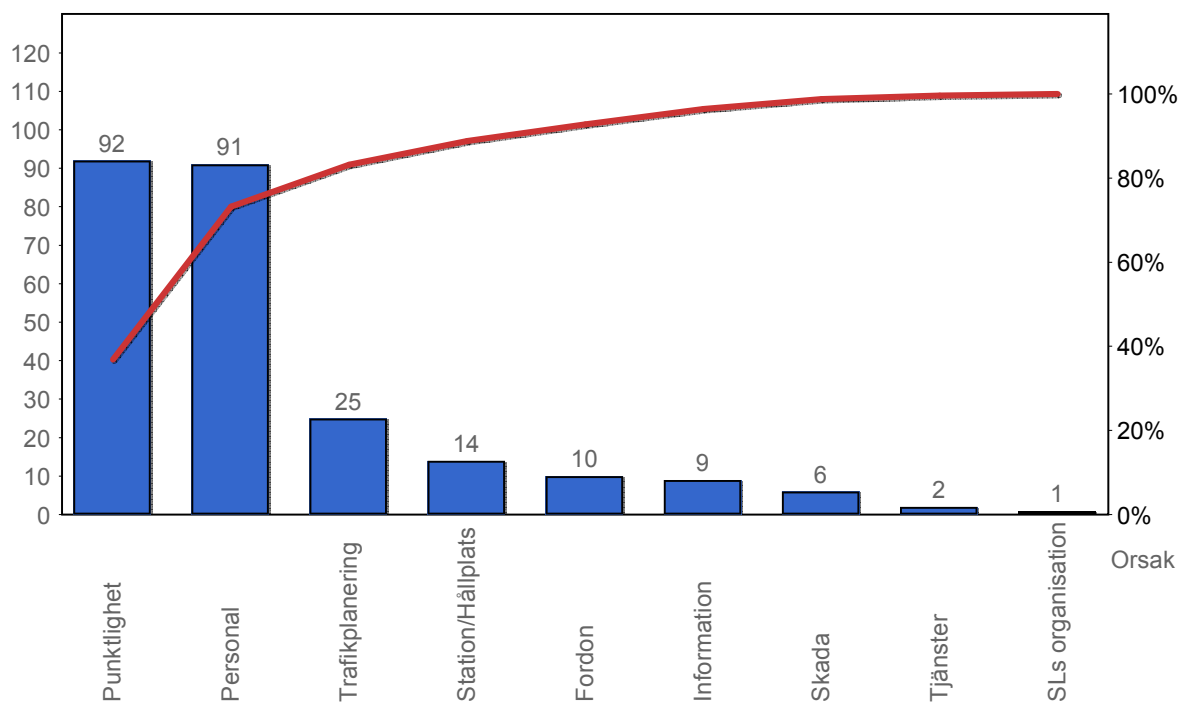
3. Påstigande

3.1 Antal påstigande per dygn (tusental)



4. Kundensynpunkter

4.1 Kundensynpunkter per kategori



4.2 Antal kundsynpunkter per 1 000 000 påstigande

