

Månadsrapport Buss:

Arriva

Sammanfattning av
alla avtalsområden

Oktober 2011

SL

Den här rapporten avser mätningar till och med Oktober 2011.

Följande källor används som underlag för rapporten:

- Entreprenörens avvikelserrapporter
- ATR-material
- Kundtjänststatistik



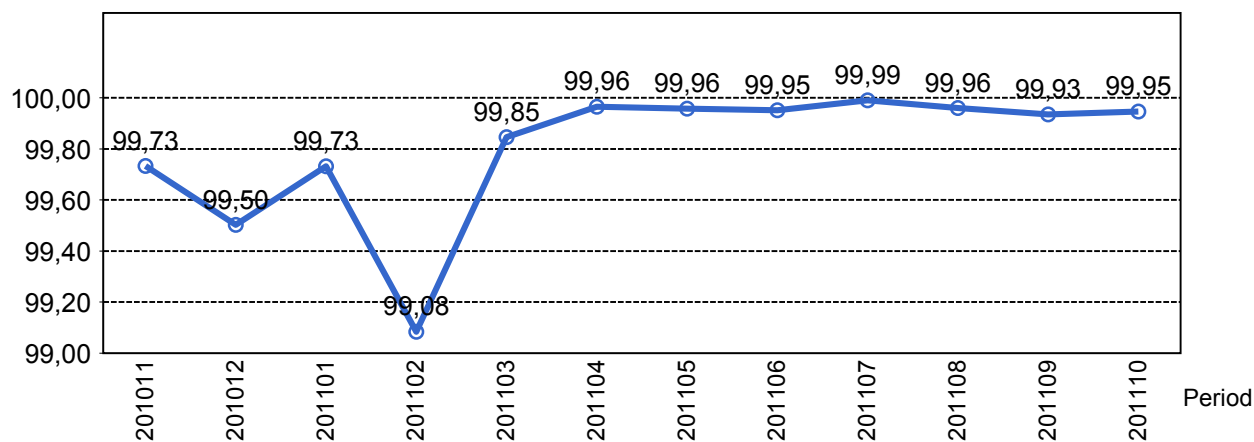
1. Kommentarer

Kommentarer för Avtalsområde Ekerö Oktober 2011

Kommentarer för Avtalsområde Vallentuna/Sigtuna/Upplands-Väsby Oktober 2011

2. Utförd och inställd trafik

2.1 Andel utförda avgångar i procent...



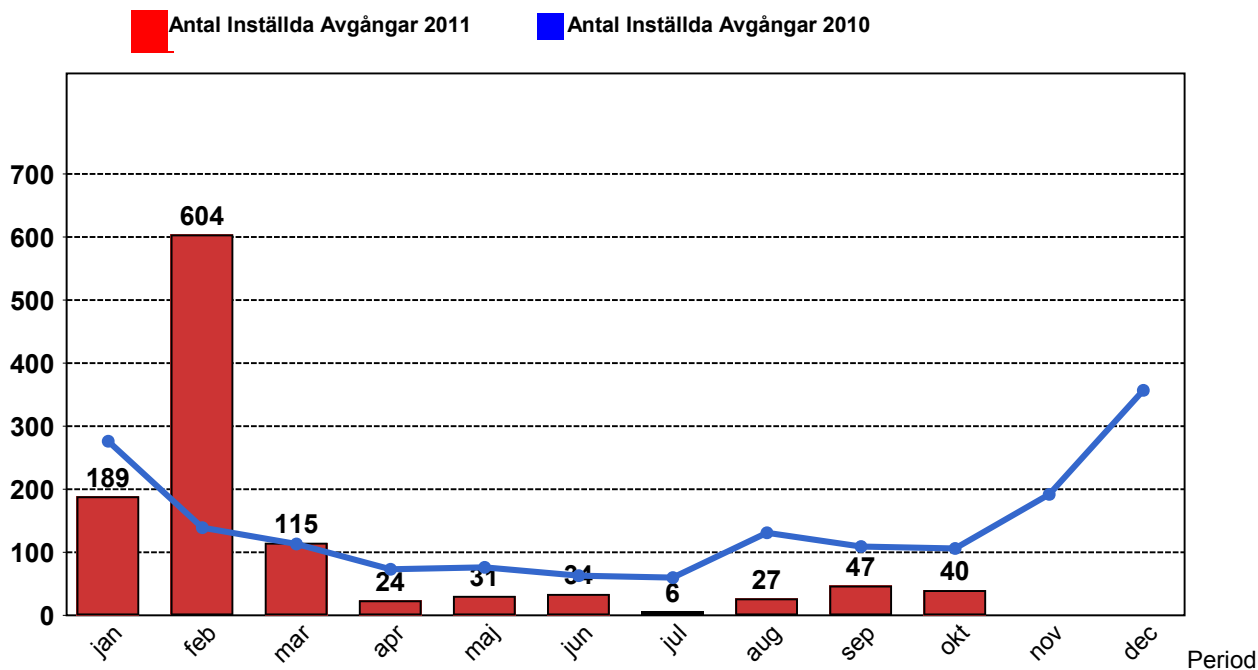
2.2 Orsaker till inställda avgångar.

Orsak	jan	feb	mar	apr	maj	jun	jul	aug	sep	okt
Fordon	54	38	51	16	12	16	1	16	32	9
Personal	22	9	20	4	6	4	3	7	14	2
Yttre omständigheter	113	557	44	4	13	14	2	4	1	29
Totalt	189	604	115	24	31	34	6	27	47	40

2.3 Antal förstärkningsturer.

Orsak	jan	feb	mar	apr	maj	jun	jul	aug	sep	okt
Förstärkning	273	404	367	412	600	572	1	560	557	387

2.4 Antal inställda turer under 2011 jämfört med 2010

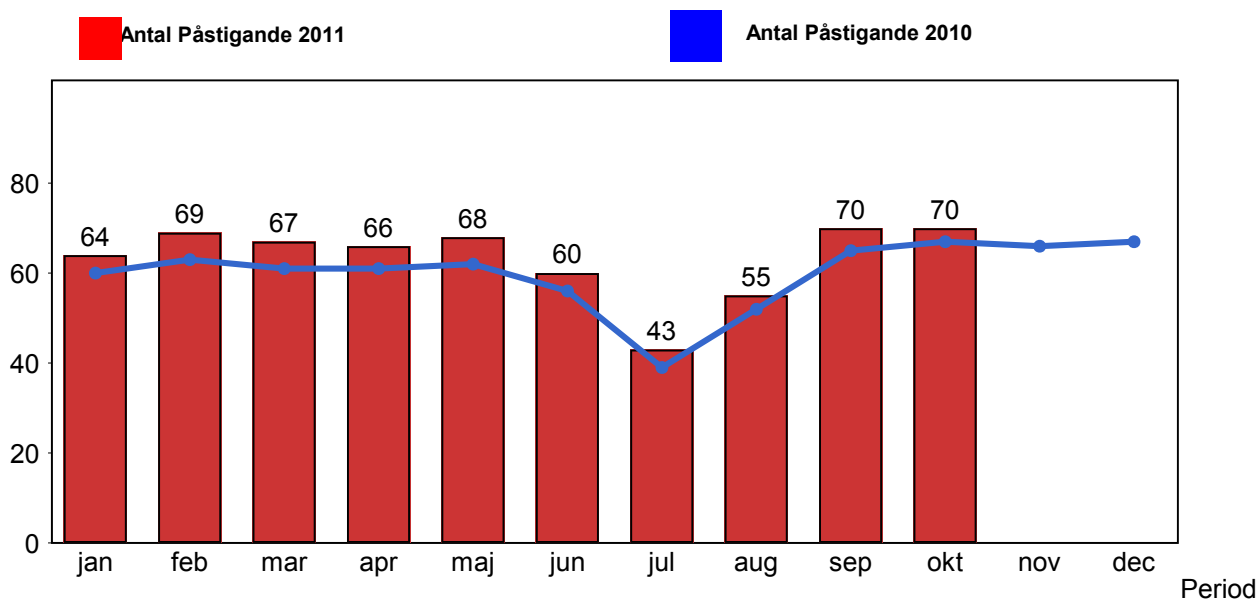


2.5 Antal inställda turer per avtalsområde under 2011

Avtalsområde	jan	feb	mar	apr	maj	jun	jul	aug	sep	okt
Ekerö	65	152	57	12	21	28	3	14	18	33
Vallentuna/Sigtuna/Uppl...	124	452	58	12	10	6	3	13	29	7

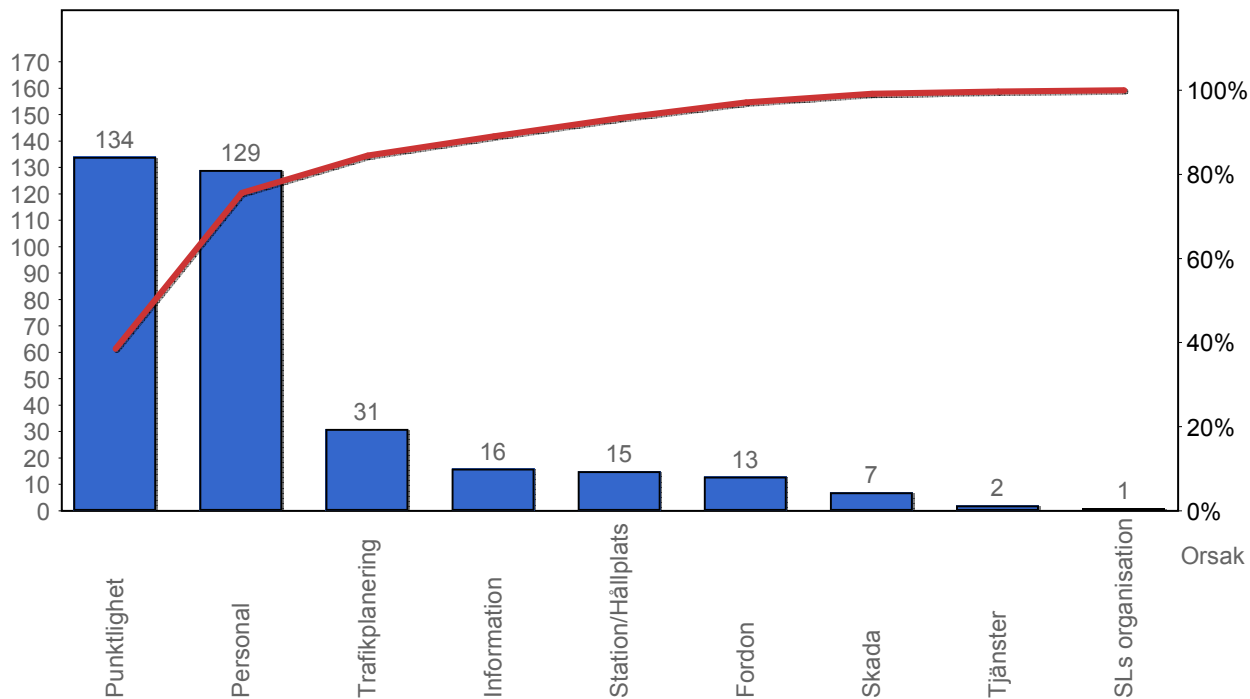
3. Påstigande

3.1 Antal påstigande per dygn...

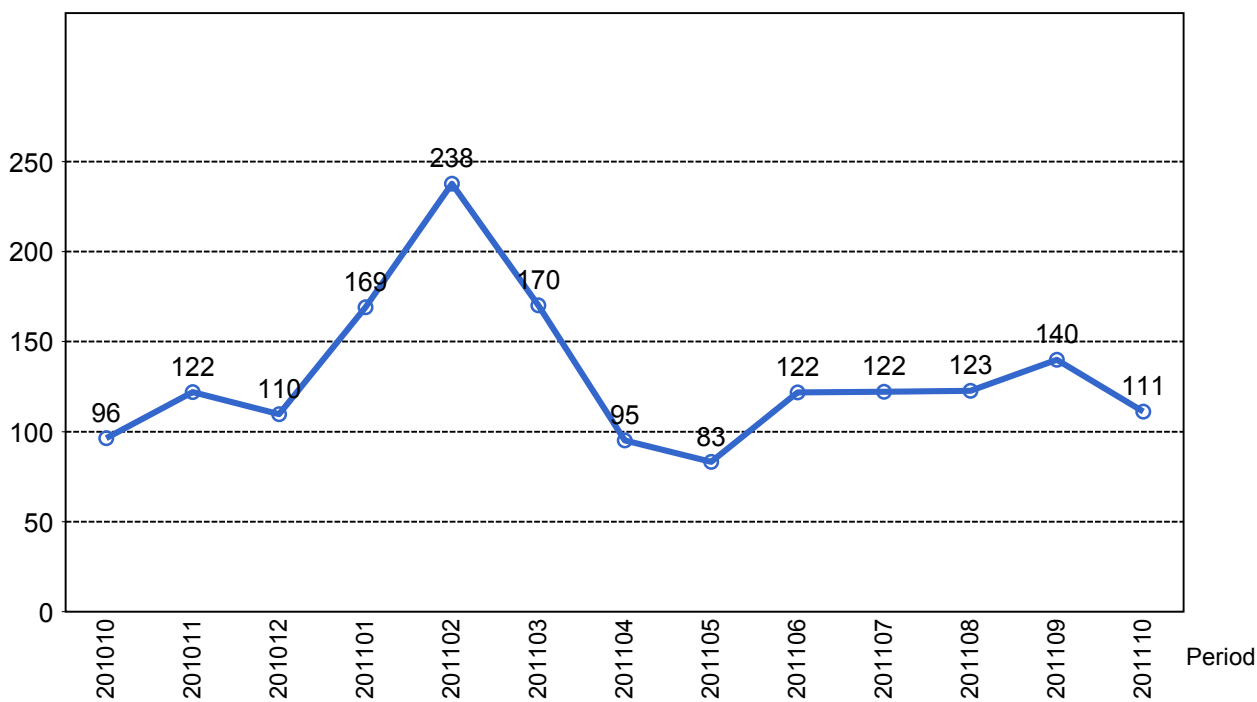


4. Kundensynpunkter

4.1 Kundensynpunkter per kategori



4.2 Antal kundsynpunkter per 1 000 000 påstigande



5. Resegaranti

5.1 Utbetalt belopp per måned

