

# Månadsrapport Buss, avtalsområde: Sollentuna

Keolis

Oktober 2011

SL

Den här rapporten avser mätningar till och med Oktober 2011.

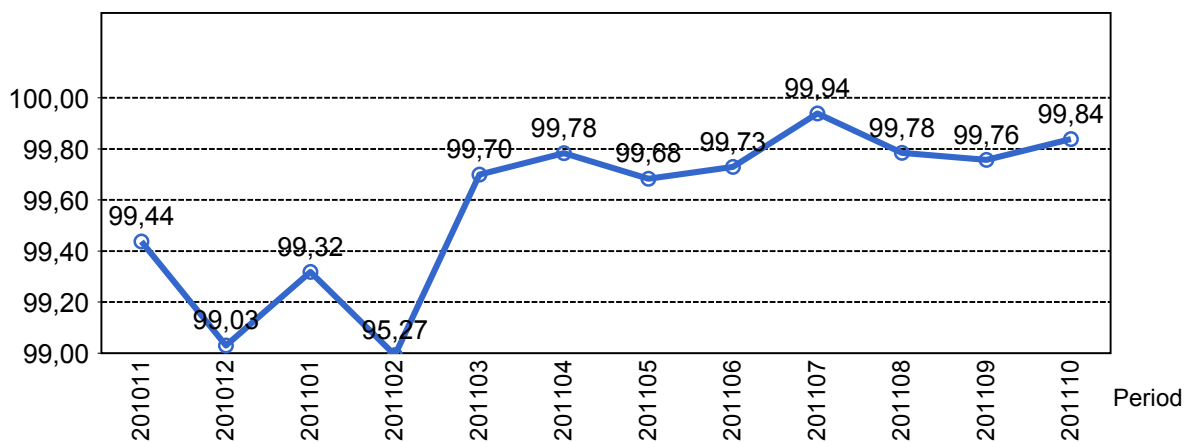
Följande källor används som underlag för rapporten:

- Entreprenörens avvikelserapporter
- ATR-material
- Kundtjänststatistik



# 1. Utförd och inställd trafik

## 1.1 Andel utförda avgångar i procent.



## 1.2 Orsaker till inställda avgångar.

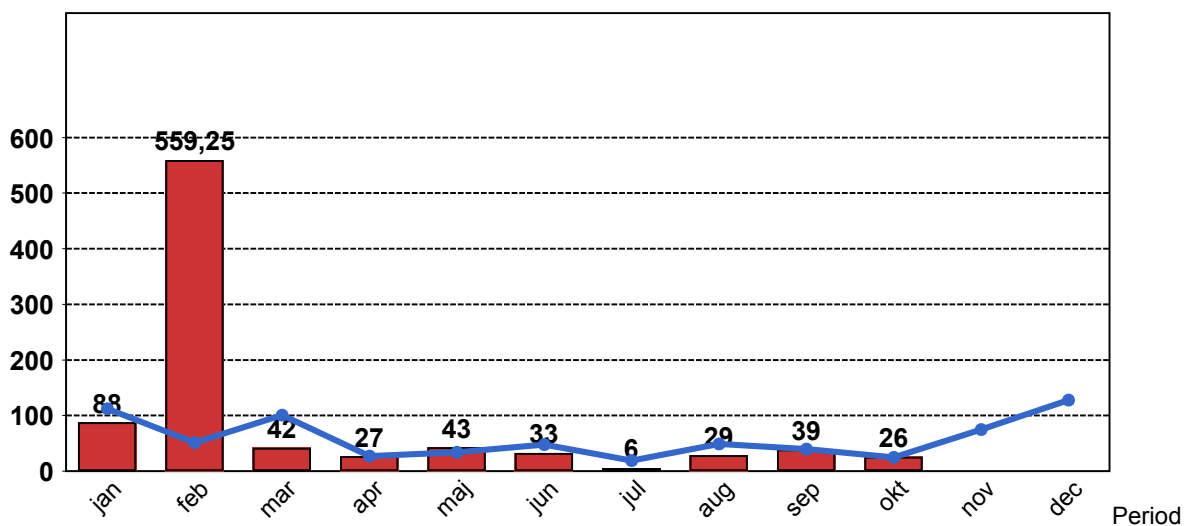
Orsak	jan	feb	mar	apr	maj	jun	jul	aug	sep	okt
Fordon	70	78	35	9	16	18	2	16	11	4
Övrigt	0	454	0	0	0	0	0	0	0	0
Personal	11	7	4	11	6	7	2	10	23	16
Yttre omständigheter	7	20	3	7	21	8	2	3	5	6
<b>Totalt</b>	<b>88</b>	<b>559</b>	<b>42</b>	<b>27</b>	<b>43</b>	<b>33</b>	<b>6</b>	<b>29</b>	<b>39</b>	<b>26</b>

## 1.3 Antal förstärkningsturer.

Orsak	jan	feb	mar	apr	maj	jun	jul	aug	sep	okt
Förstärkning	0	53	72	2	8	1	0	0	0	1

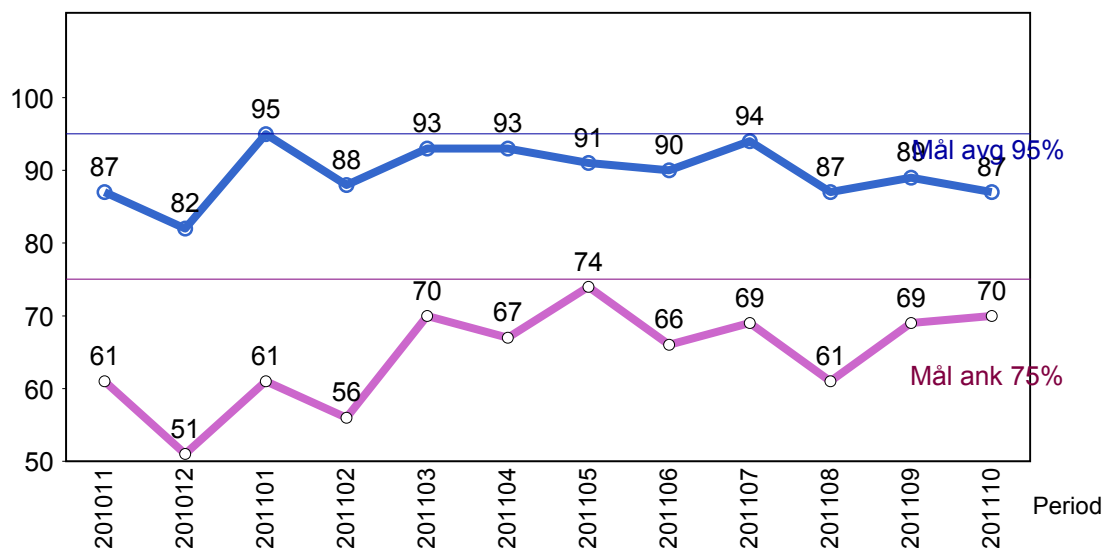
## 1.4 Antal inställda turer under 2011 jämfört med 2010

■ Antal Inställda Avgångar 2011
 ■ Antal Inställda Avgångar 2010



## 2. Punktlighet

### 2.1 Officiella punktlighetsmätningen på tvåmånadersperioder, from mars 2007 anges månadsvärden



#### Godkänd avgång:

Bussen avgår från mätthållplatsen 0 till 3 minuter efter annonserad tid. Om bussen avgår var femtonde minut eller oftare i högrafik kan intervallet för godkända avgångar vara 0 till 2 minuter. Mål 95%.

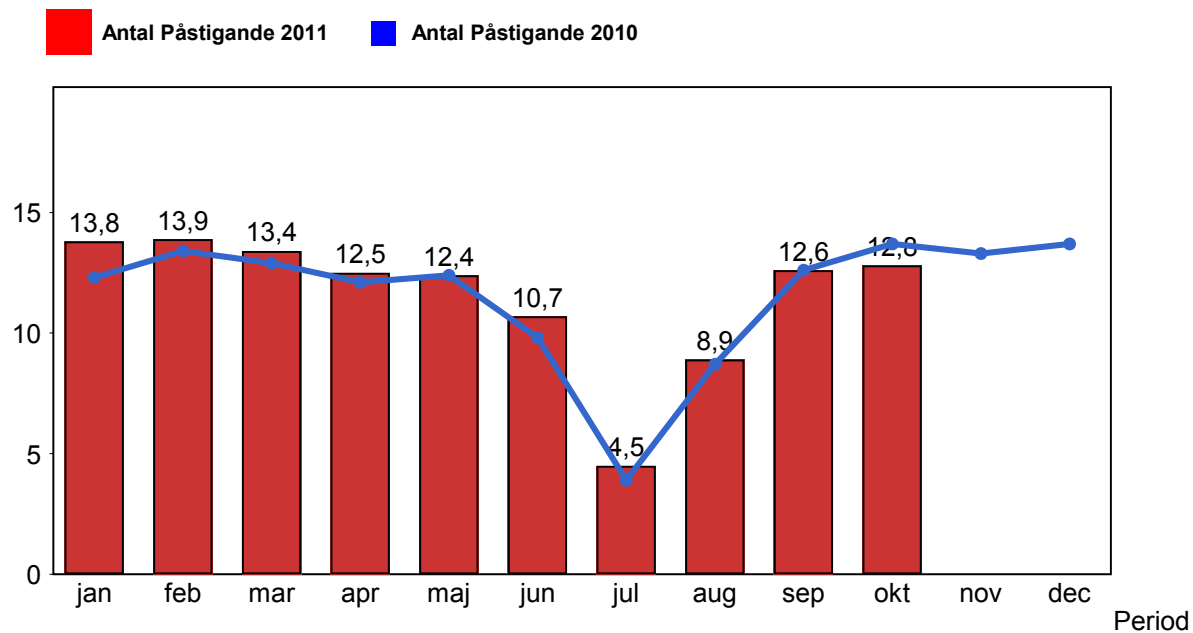
#### Godkänd ankomst:

Bussen ankommer till mätthållplatsen 3 till 0 minuter före annonserad tid. För vissa linjer är intervallet för godkända ankomster 5 till 0 minuter. Mål 75%.

Mätningen baseras på ATR-data från vardagar.

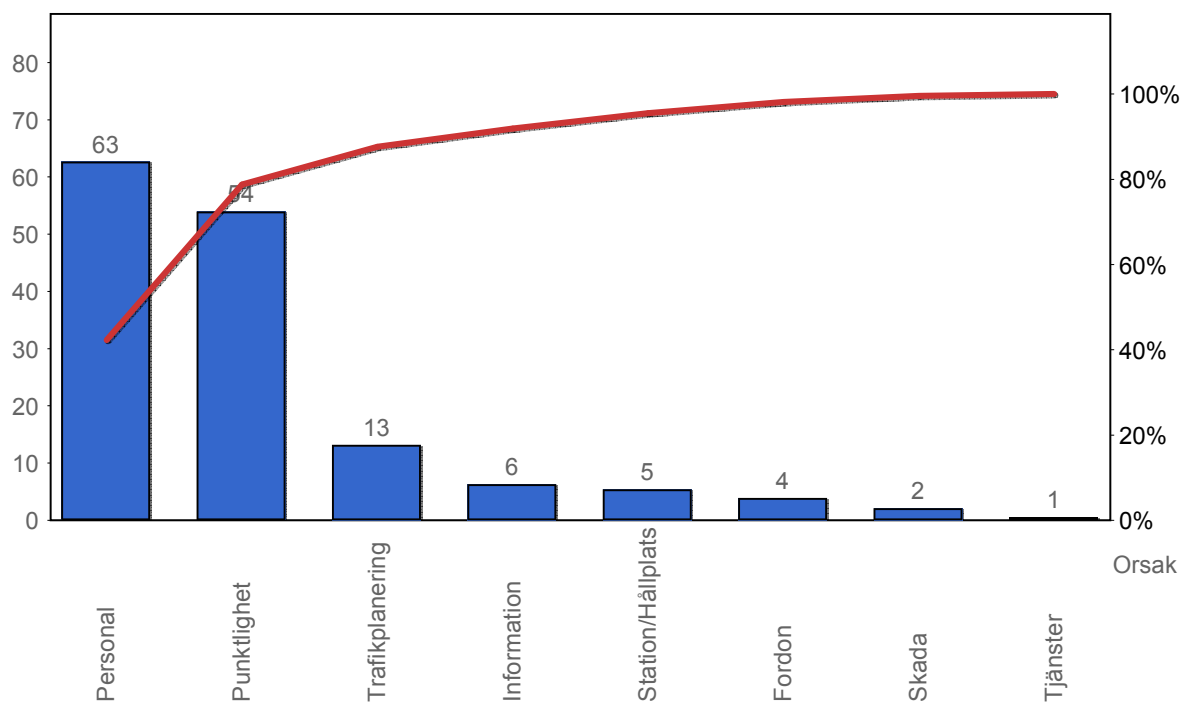
### 3. Påstigande

#### 3.1 Antal påstigande per dygn (tusental)



## 4. Kundensynpunkter

### 4.1 Kundensynpunkter per kategori



### 4.2 Antal kundsynpunkter per 1 000 000 påstigande

