

Månadsrapport Lokaltåg:

Veolia Transport

Sammanfattning av
alla avtalsområden

Oktober 2011

SL

Den här rapporten avser mätningar till och med Oktober 2011.

Följande källor används som underlag för rapporten:

- Entreprenörens avvikelserapporter
- ATR-material
- Kundtjänststatistik



1. Kommentarer

Kommentarer för Avtalsområde Lidingöbanan

Den levererade trafiken ligger på 99,47% för oktober månad.

Främst har den inställda trafiken orsakats av fordonsfel i (Veolias underhåll) samt trafikhändelser som är relaterade till SL Teknik (strömlöst).

Veolia har vidtagit åtgärder för att minska antalet trafikhändelser och fordonsfel genom nya rutiner för felanmälan, förarnas egna kontroller av tekniken samt vinterförberedelser.

Kommentarer för Avtalsområde Nockebybanan

Levererad kvalitet för oktober ligger på 99,83%

Den inställda trafiken har i huvudsak orsakats av strömavbrott (SL Teknik).

Kommentarer för Avtalsområde Saltsjöbanan

Under oktober månad levererades all trafik förutom en mindre reduktion pga stenkastning mot tåg. Vid denna incident togs en vagn ur trafik. Detta påverkade enbart vagnkm-produktionen.

Den 14-18 oktober gjordes en kortare trafikavstängning pga arbeten på Danviksbron. Trafiken ersattes med buss mellan Henriksdal och Slussen.

Kommentarer för Avtalsområde Tvärbanan

Den levererade trafiken ligger på 99,68% i oktober.

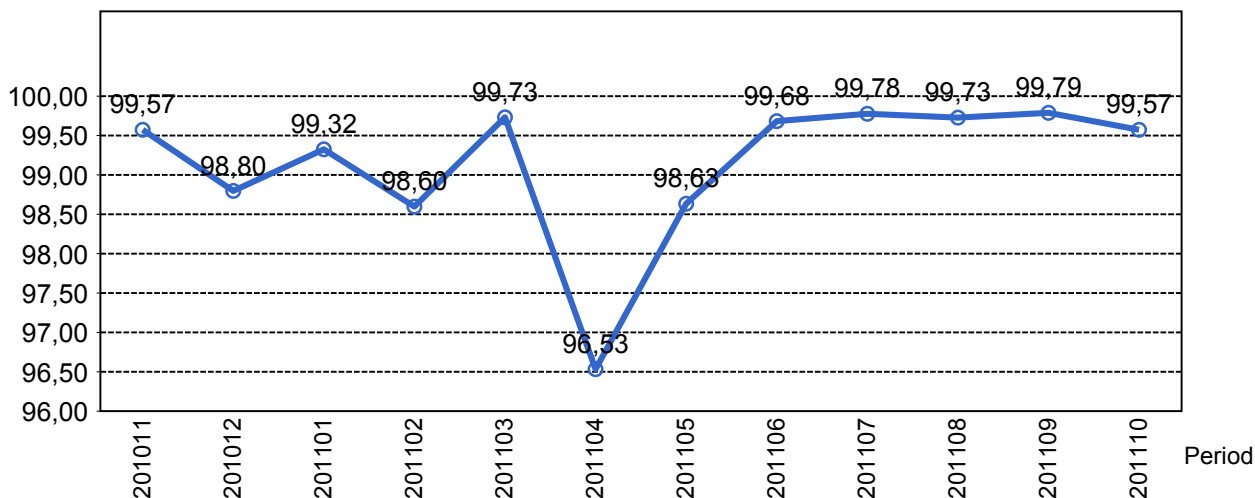
Den inställda trafiken har i huvudsak orsakats av trafikhändelser med betoning på yttre orsaker som bil på ramp, kollisioner och förarrelaterade fel. Ytterligare har fordonsfel varit vanligt förekommande och kan härledas både till Veolias underhåll samt till SL Fordon. Främst har det rört sig om ATC-fel och bromsar.

Veolia har vidtagit åtgärder för att minska antalet trafikhändelser genom riktad fortbildning och information, möte med trafikkontoret om trafikmiljöer, snöröjning, trafikregler m m.

Förebyggande arbete pågår för att minska antalet fordonsfel är bland annat undersökning av felutfallet av HPU:er samt test av ombyggda dörrdatorer.

2. Utförd och inställd trafik

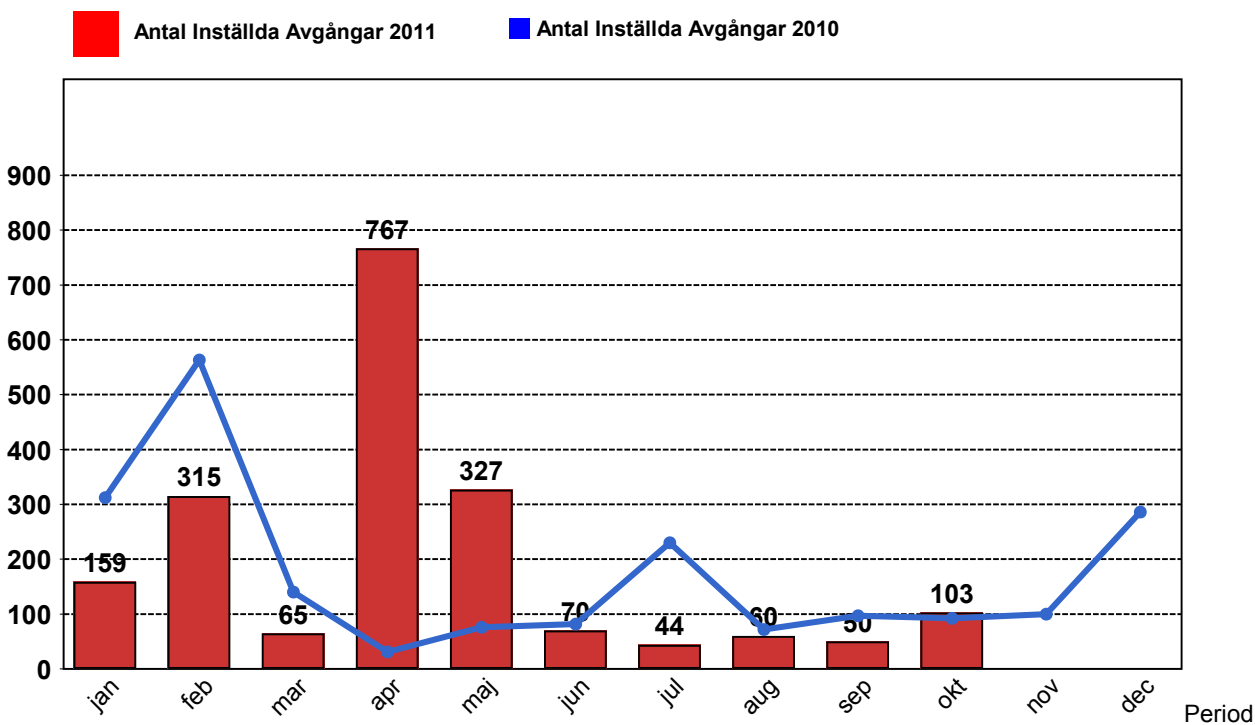
2.1 Andel utförda avgångar i procent...



2.2 Orsaker till inställda avgångar.

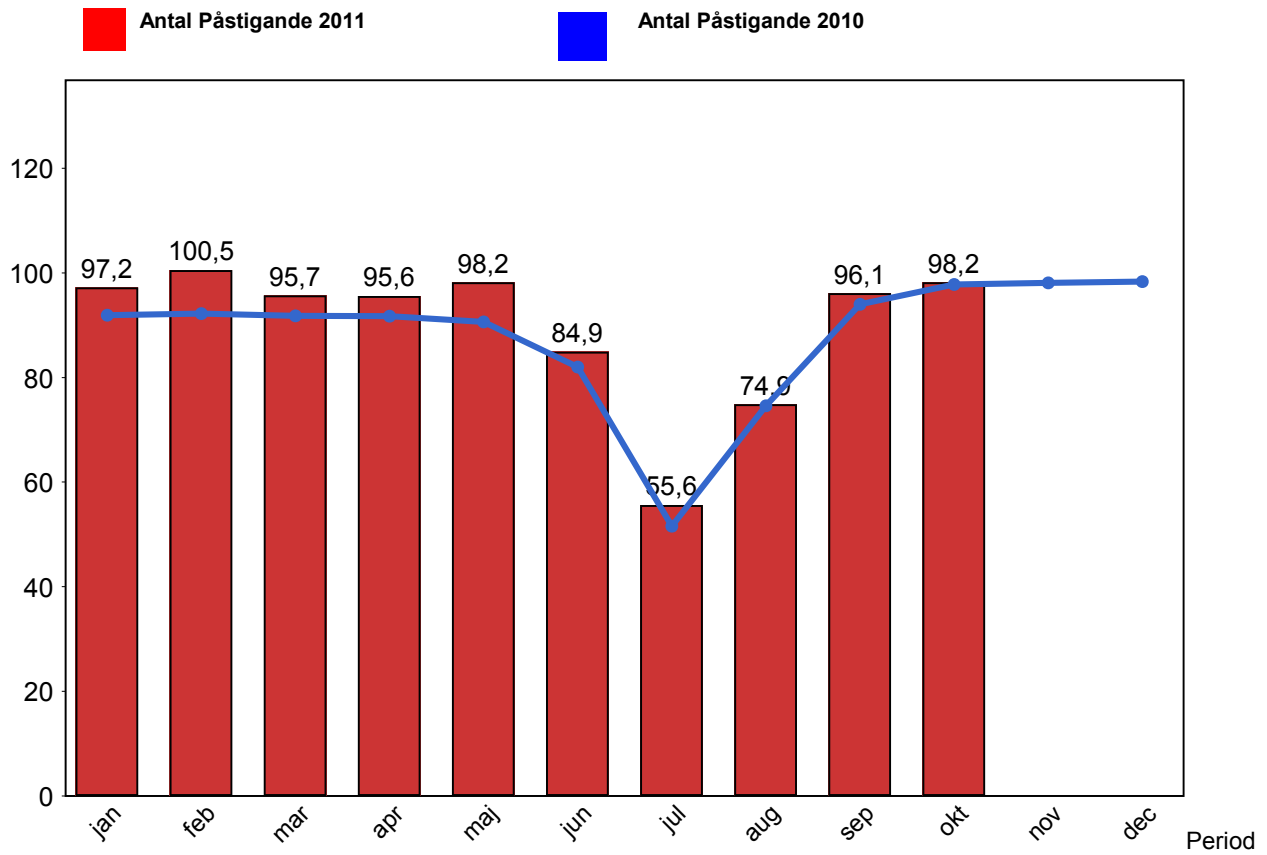
Orsak	jan	feb	mar	apr	maj	jun	jul	aug	sep	okt
Entreprenör	36	27	10	10	39	15	18	36	24	17
SL Bana/Signal	18	161	24	691	208	12	0	6	2	20
SL Fordon	9	3	5	0	2	7	2	0	5	6
Underhållsentreprenör	64	71	24	17	62	33	15	4	15	27
Yttre omständigheter	32	53	2	49	16	3	9	14	4	33

2.3 Antal inställda avgångar under 2011 jämfört med 2010



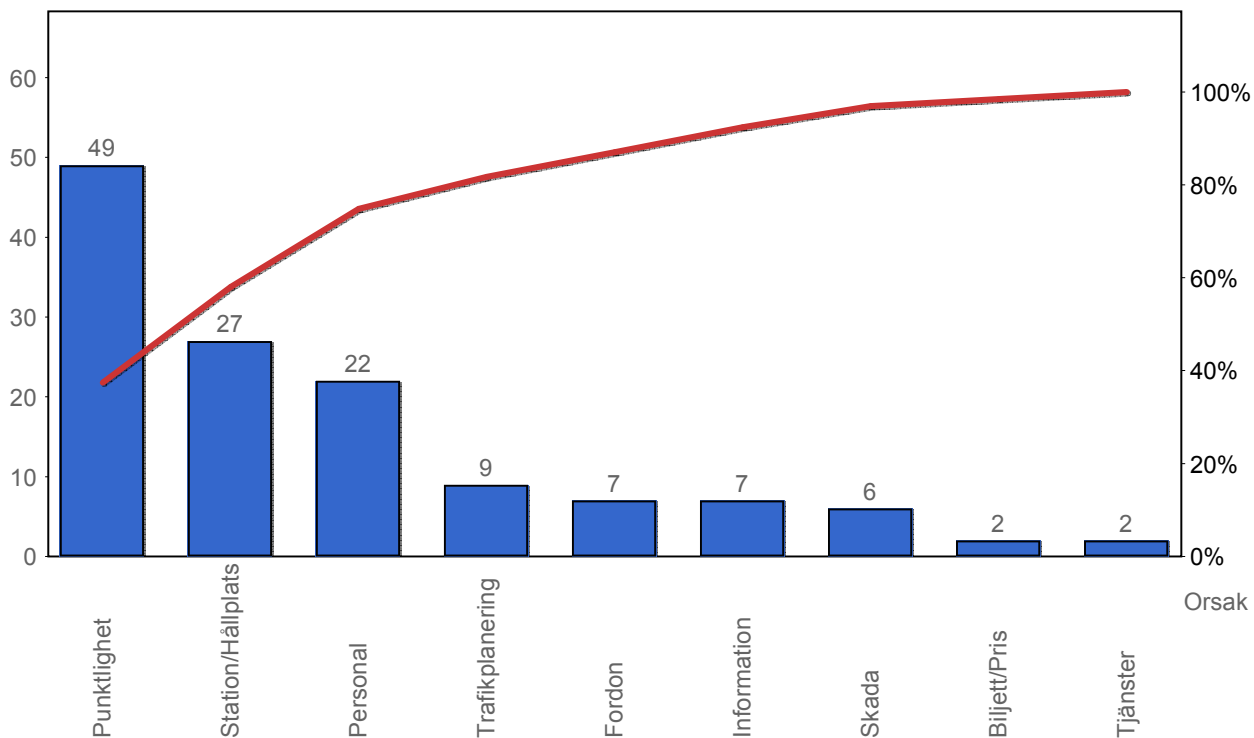
3. Påstigande

3.1 Antal påstigande per dygn (tusental)

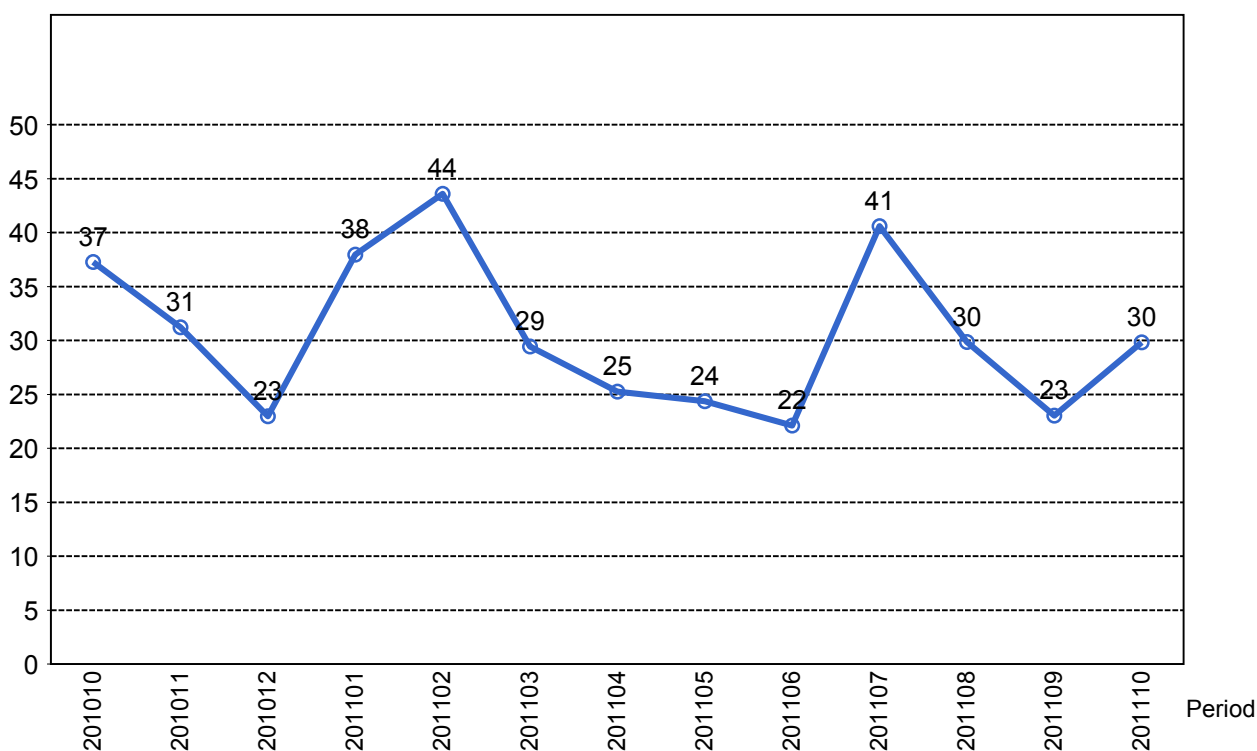


4. Kundensynpunkter

4.1 Kundensynpunkter per kategori



4.2 Antal kundsynpunkter per 1 000 000 påstigande



5. Resegaranti

5.1 Utbetalt belopp per måned

