

Månadsrapport Buss, avtalsområde:

Södertälje

Nobina

Oktober 2011

SL

Den här rapporten avser mätningar till och med Oktober 2011.

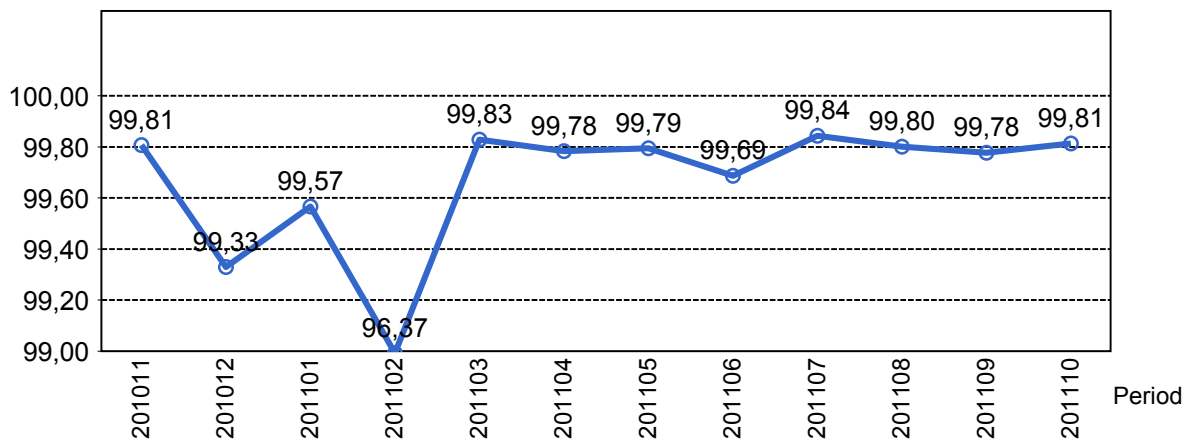
Följande källor används som underlag för rapporten:

- Entreprenörens avvikelserapporter
- ATR-material
- Kundtjänststatistik



1. Utförd och inställd trafik

1.1 Andel utförda avgångar i procent.



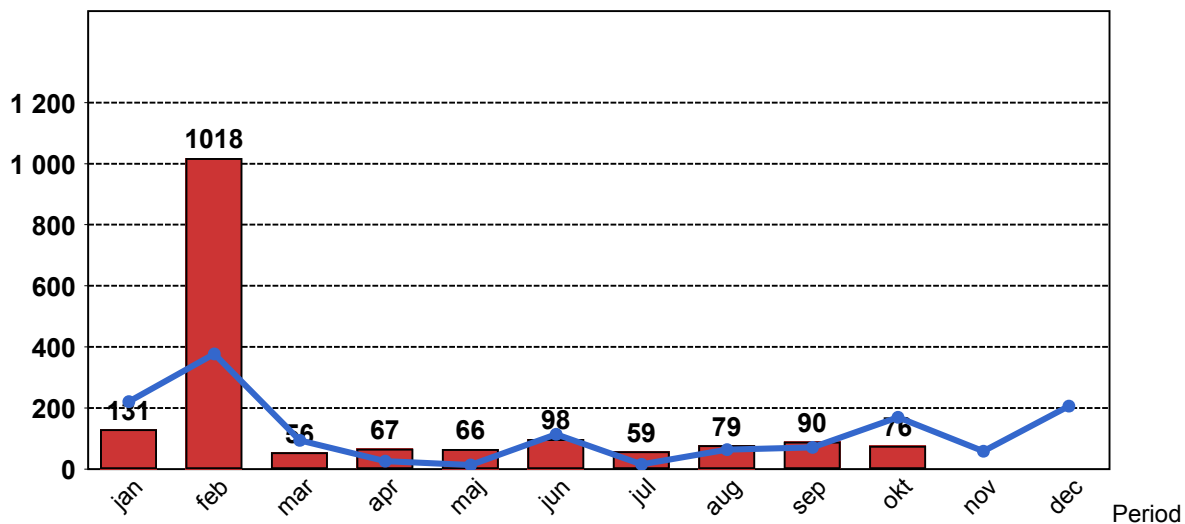
1.2 Orsaker till inställda avgångar.

| Orsak | jan | feb | mar | apr | maj | jun | jul | aug | sep | okt |
|----------------------|------------|-------------|-----------|-----------|-----------|-----------|-----------|-----------|-----------|-----------|
| Fordon | 14 | 22 | 19 | 12 | 13 | 24 | 20 | 26 | 35 | 27 |
| Personal | 14 | 2 | 5 | 7 | 12 | 13 | 19 | 19 | 11 | 10 |
| Yttre omständigheter | 103 | 994 | 32 | 48 | 41 | 61 | 20 | 34 | 44 | 39 |
| Totalt | 131 | 1018 | 56 | 67 | 66 | 98 | 59 | 79 | 90 | 76 |

1.3 Antal förstärkningsturer.

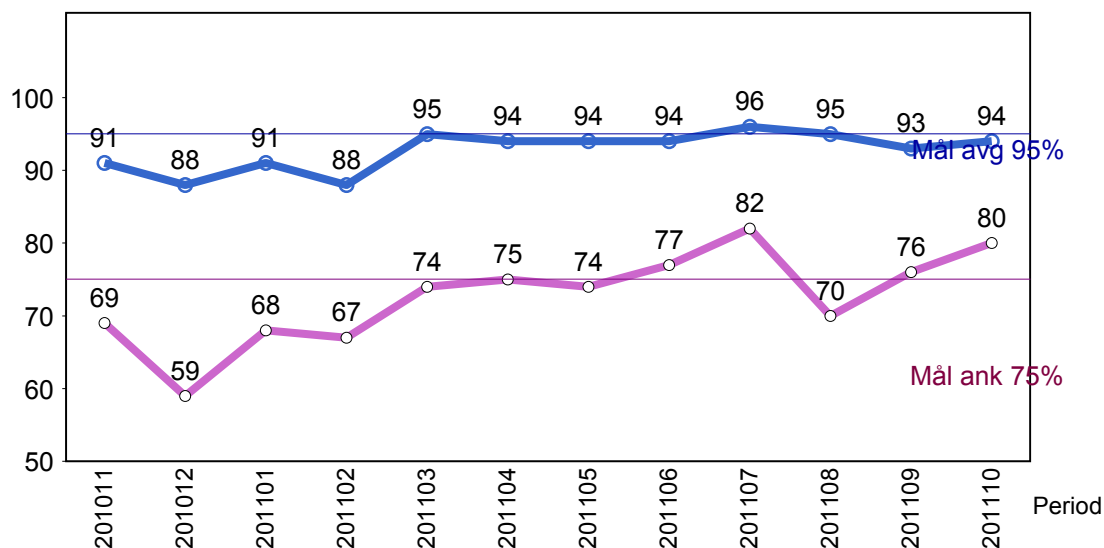
| Orsak | jan | feb | mar | apr | maj | jun | jul | aug | sep | okt |
|--------------|-----|-----|-----|-----|-----|-----|-----|-----|-----|-----|
| Förstärkning | 18 | 35 | 113 | 112 | 144 | 54 | 4 | 12 | 27 | 109 |

1.4 Antal inställda turer under 2011 jämfört med 2010



2. Punktlighet

2.1 Officiella punktlighetsmätningen på tvåmånadersperioder, from mars 2007 anges månadsvärden



Godkänd avgång:

Bussen avgår från mätthållplatsen 0 till 3 minuter efter annonserad tid. Om bussen avgår var femtonde minut eller oftare i högrafik kan intervallet för godkända avgångar vara 0 till 2 minuter. Mål 95%.

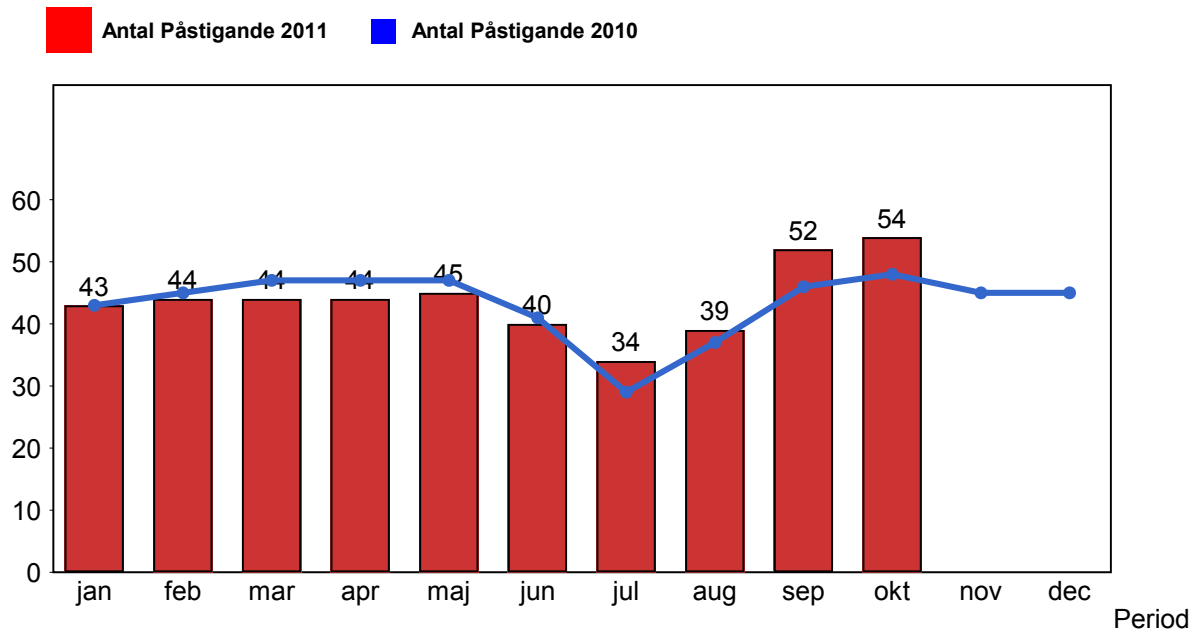
Godkänd ankomst:

Bussen ankommer till mätthållplatsen 3 till 0 minuter före annonserad tid. För vissa linjer är intervallet för godkända ankomster 5 till 0 minuter. Mål 75%.

Mätningen baseras på ATR-data från vardagar.

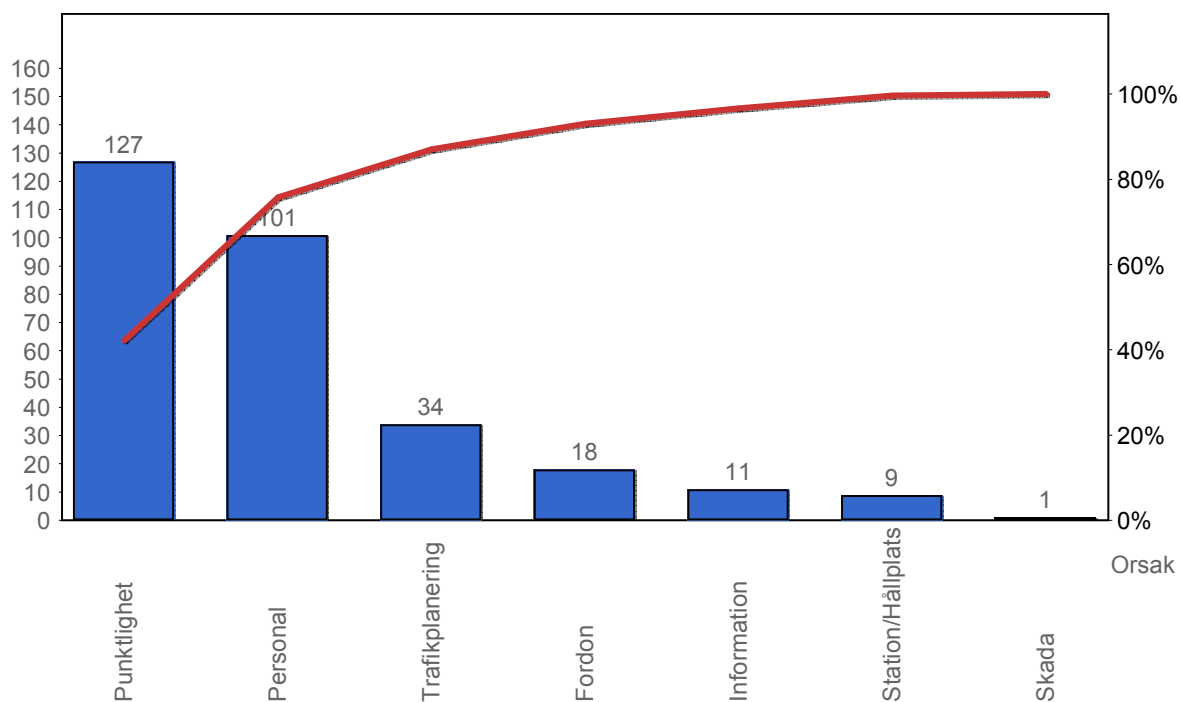
3. Påstigande

3.1 Antal påstigande per dygn (tusental)



4. Kundsynpunkter

4.1 Kundsynpunkter per kategori



4.2 Antal kundsynpunkter per 1 000 000 påstigande

