

Månadsrapport Buss, avtalsområde:

Nacka/Värmdö

Busblink

September 2011

SL

Den här rapporten avser mätningar till och med September 2011.

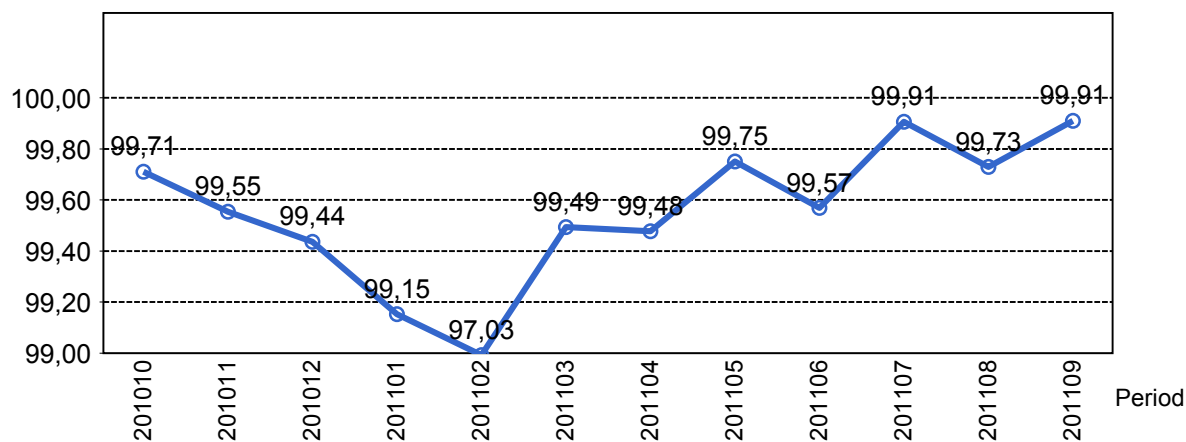
Följande källor används som underlag för rapporten:

- Entreprenörens avvikelserapporter
- ATR-material
- Kundtjänststatistik



1. Utförd och inställd trafik

1.1 Andel utförda avgångar i procent.



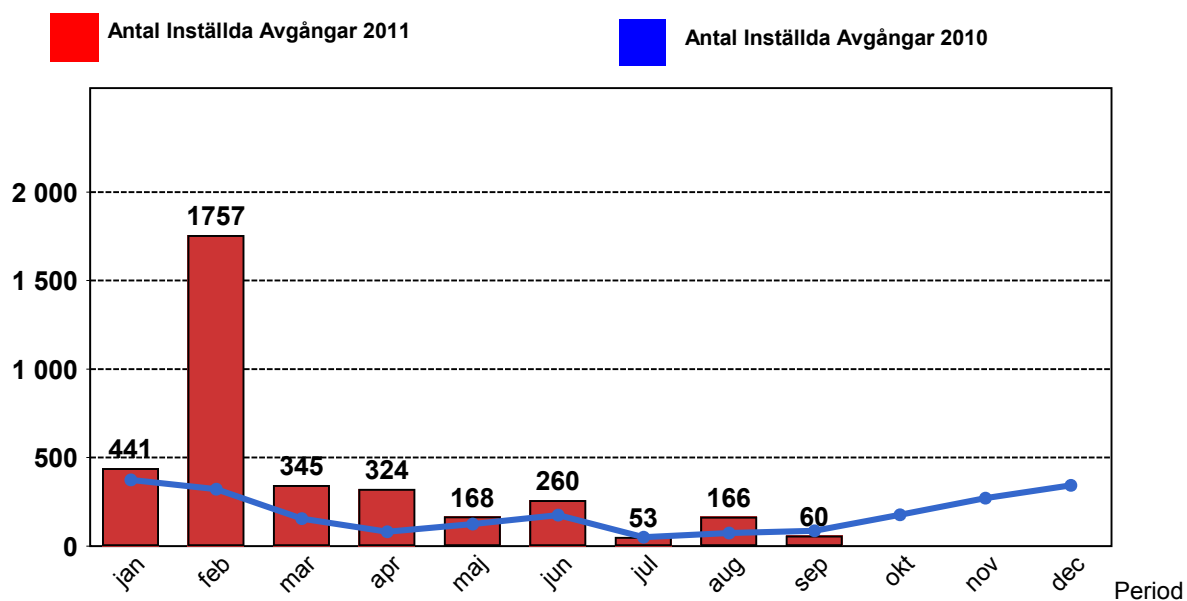
1.2 Orsaker till inställda avgångar.

| Orsak | jan | feb | mar | apr | maj | jun | jul | aug | sep |
|----------------------|------------|-------------|------------|------------|------------|------------|-----------|------------|-----------|
| Fordon | 127 | 129 | 52 | 34 | 81 | 122 | 40 | 80 | 32 |
| Personal | 31 | 52 | 89 | 15 | 33 | 67 | 11 | 30 | 13 |
| Yttre omständigheter | 283 | 1576 | 204 | 275 | 54 | 71 | 2 | 56 | 15 |
| Totalt | 441 | 1757 | 345 | 324 | 168 | 260 | 53 | 166 | 60 |

1.3 Antal förstärkningsturer.

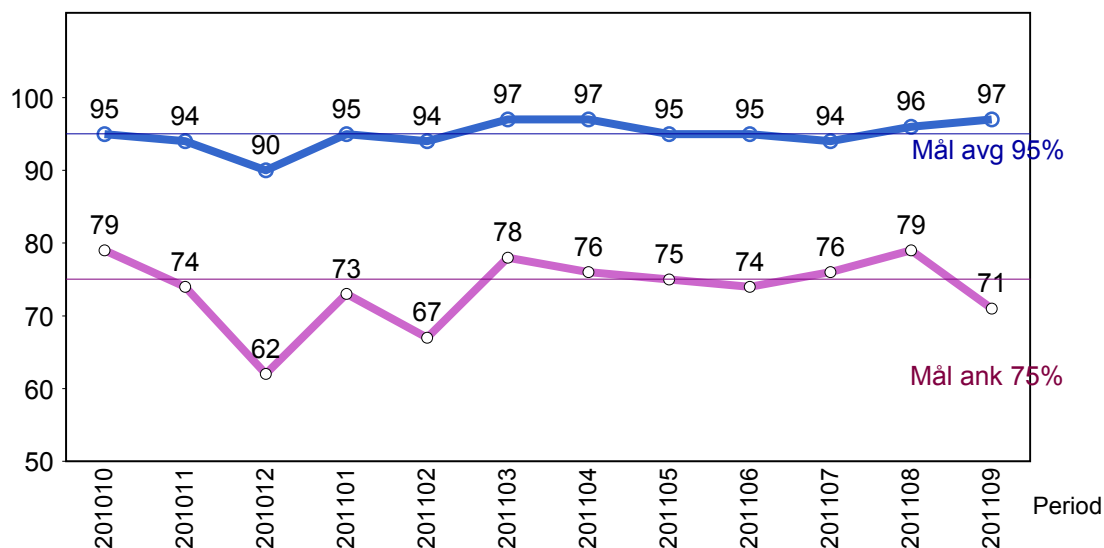
| Orsak | jan | feb | mar | apr | maj | jun | jul | aug | sep |
|--------------|-----|-----|-----|-----|-----|-----|-----|-----|-----|
| Förstärkning | 205 | 197 | 224 | 183 | 225 | 313 | 31 | 55 | 200 |

1.4 Antal inställda turer under 2011 jämfört med 2010



2. Punktlighet

2.1 Officiella punktlighetsmätningen på tvåmånadersperioder, from mars 2007 anges månadsvärden



Godkänd avgång:

Bussen avgår från mätthållplatsen 0 till 3 minuter efter annonserad tid. Om bussen avgår var femtonde minut eller oftare i högrafik kan intervallet för godkända avgångar vara 0 till 2 minuter. Mål 95%.

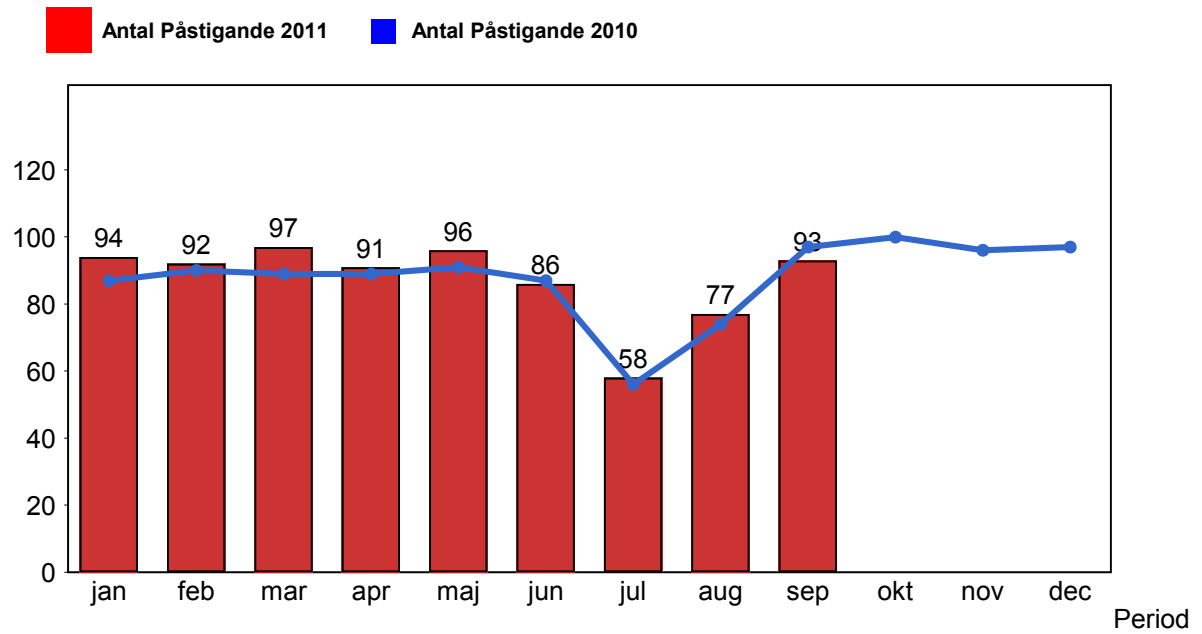
Godkänd ankomst:

Bussen ankommer till mätthållplatsen 3 till 0 minuter före annonserad tid. För vissa linjer är intervallet för godkända ankomster 5 till 0 minuter. Mål 75%.

Mätningen baseras på ATR-data från vardagar.

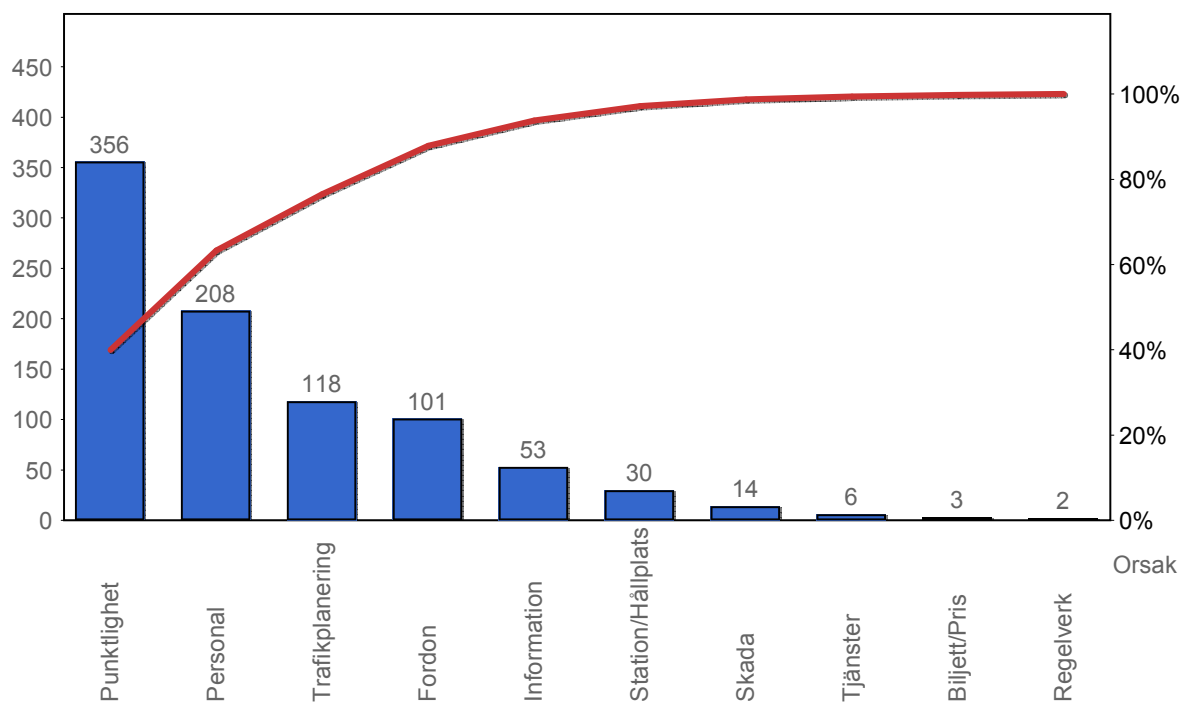
3. Påstigande

3.1 Antal påstigande per dygn (tusental)



4. Kundensynpunkter

4.1 Kundensynpunkter per kategori



4.2 Antal kundsynpunkter per 1 000 000 påstigande

