

Månadsrapport Tunnelbanan, avtalsområde:

**Blå linje**

MTR

September 2011

SL

Den här rapporten avser mätningar till och med September 2011.

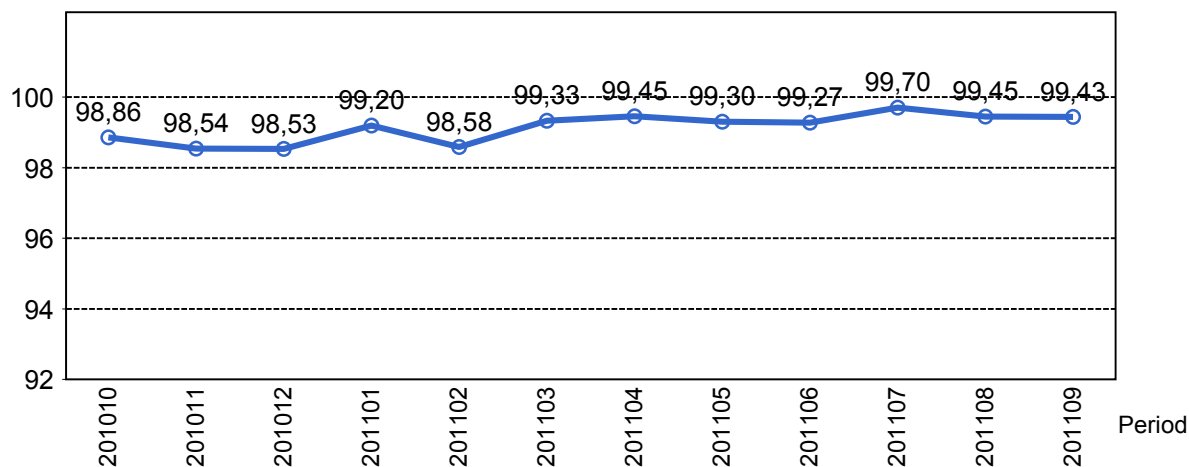
Följande källor används som underlag för rapporten:

- Entreprenörens avvikelserrapporter
- ATR-material
- Kundtjänststatistik



# 1. Utförd och inställd trafik

## 1.1 Andel utförda avgångar i procent.

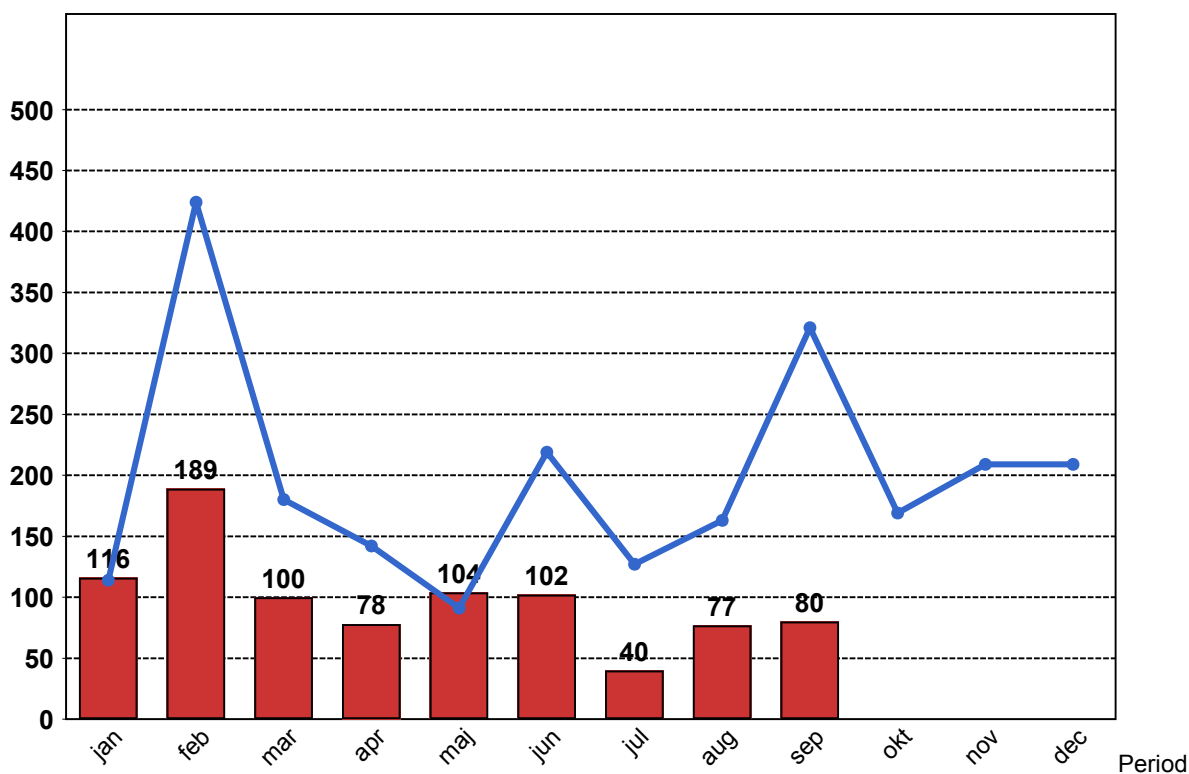


## 1.2 Orsaker till inställda avgångar.

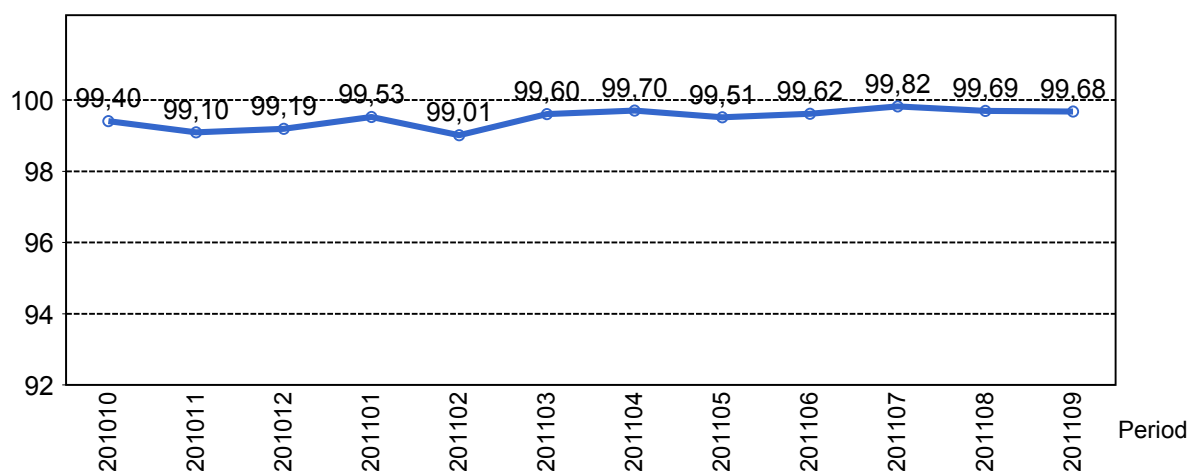
Orsak	jan	feb	mar	apr	maj	jun	jul	aug	sep
Entreprenör	12	49	9	7	19	12	7	9	16
SL Bana/Signal	3	10	39	17	32	39	0	26	7
Underhållsentreprenör	39	67	22	35	37	18	18	22	20
Yttre omständigheter	62	63	30	19	16	33	15	20	37

## 1.3 Antal inställda avgångar under 2011 jämfört med 2010

■ Antal Inställda Avgångar 2011
 ■ Antal Inställda Avgångar 2010



## 1.4 Andel utförda tågtimmar



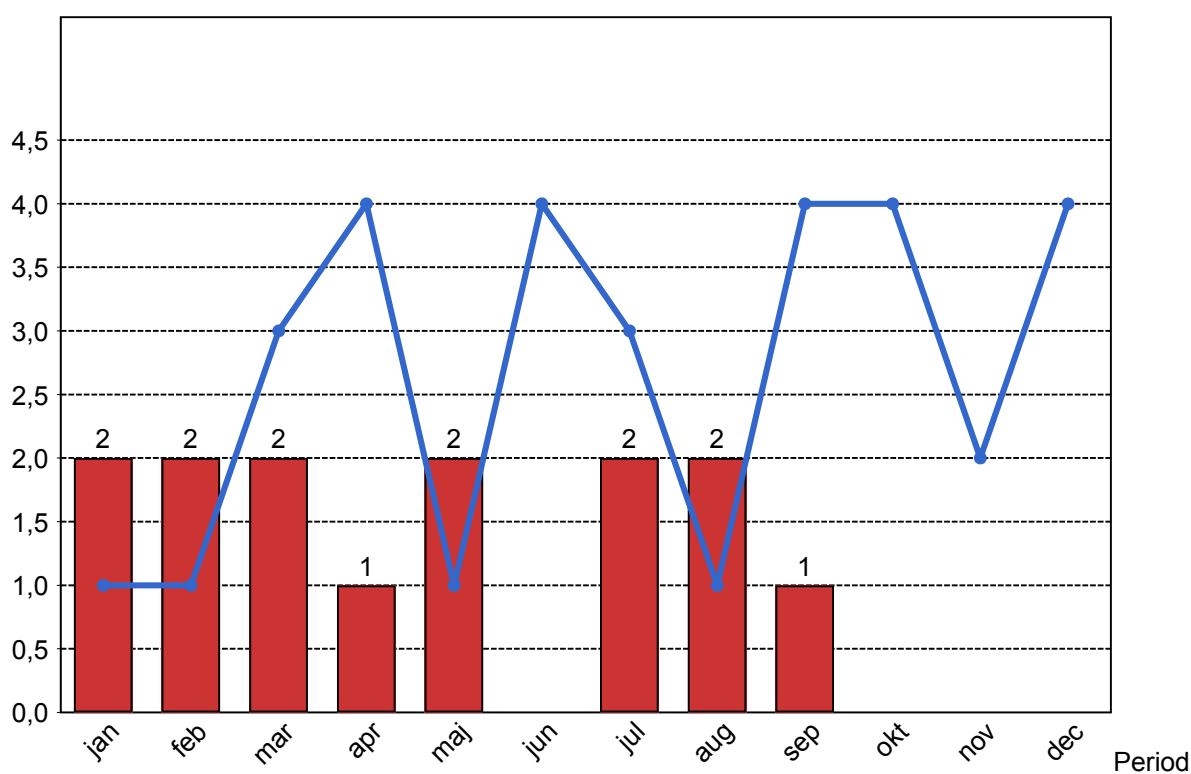
## 1.5 Ansvarsfördelning, stopp i trafiken.

Orsak	jan	feb	mar	apr	maj	jul	aug	sep
Bana/Signal	0	0	1	0	1	0	0	0
Underhållsentreprenör	1	2	0	1	1	1	1	0
Yttre omständigheter	1	0	1	0	0	1	1	1
<b>Totalt</b>	<b>2</b>	<b>2</b>	<b>2</b>	<b>1</b>	<b>2</b>	<b>2</b>	<b>2</b>	<b>1</b>

## 1.6 Antal stopp i trafiken under 2011 jämfört med 2010

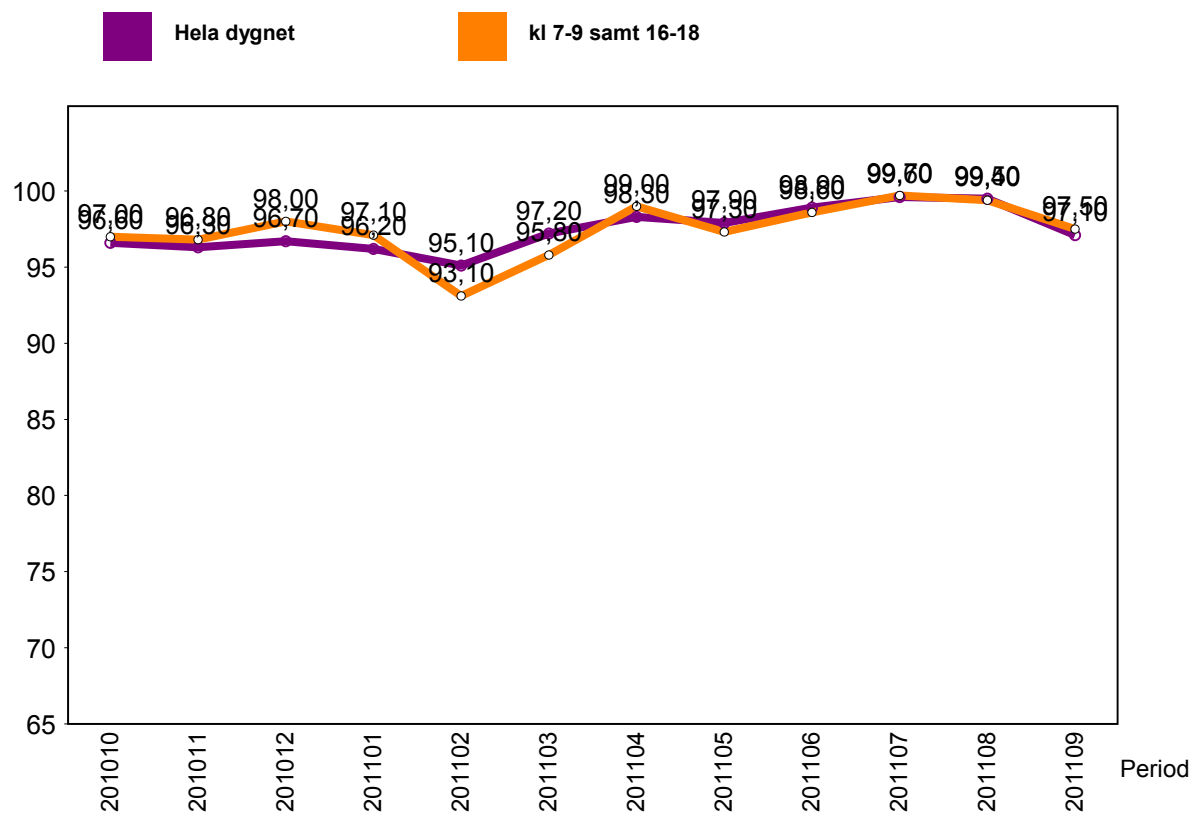
■ Antal Stopp 2011

■ Antal Stopp 2010



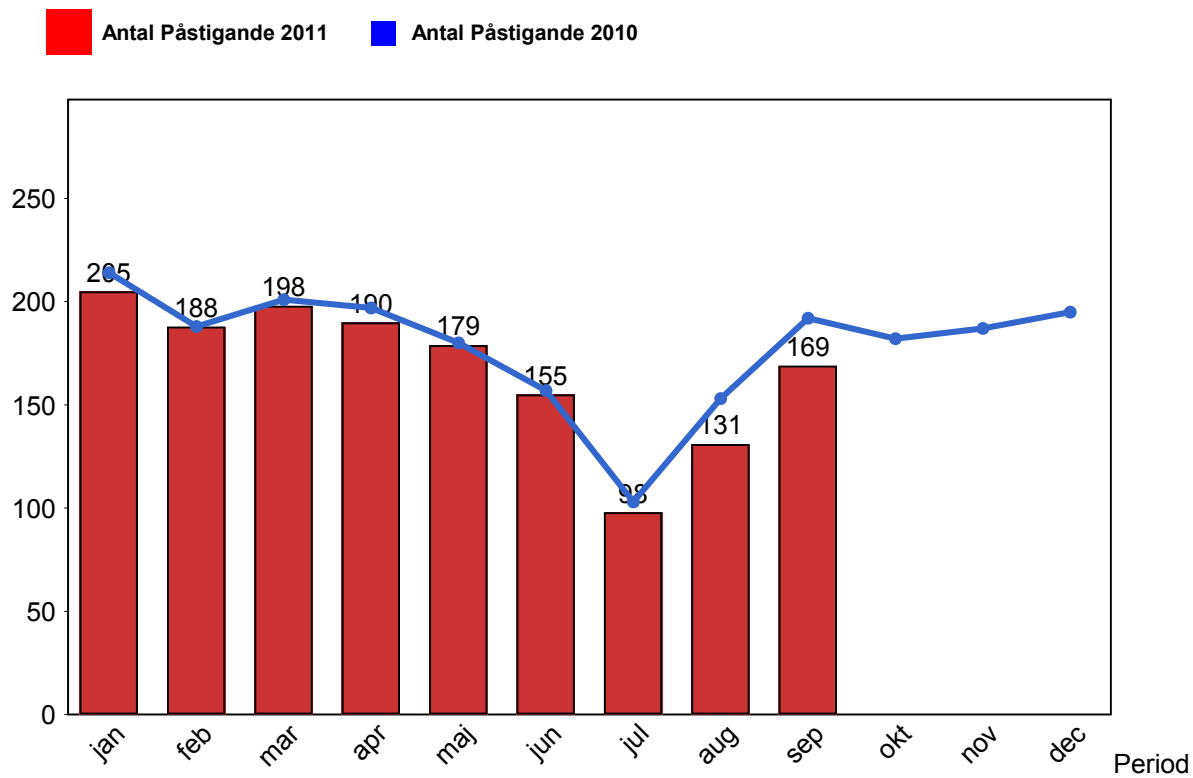
## 2. Punktlighet

### 2.1 Punktlighet, avgångar.



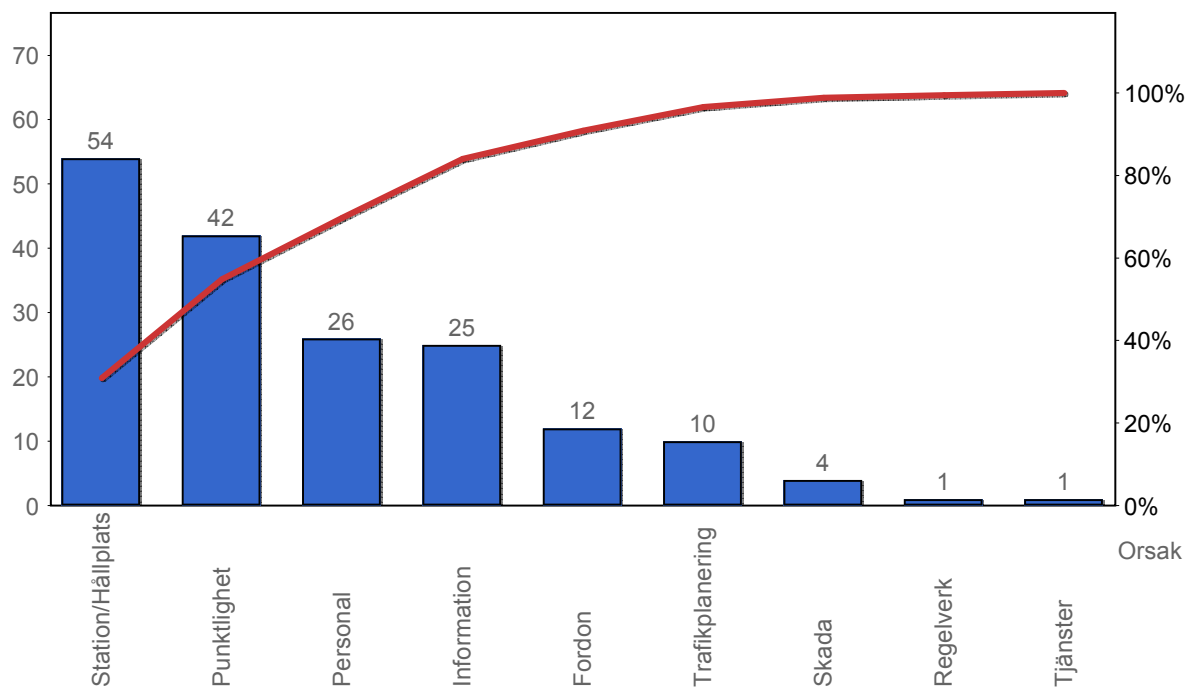
### 3. Påstigande

#### 3.1 Antal påstigande per dygn (tusental)



## 4. Kundsynpunkter

### 4.1 Kundsynpunkter per kategori



### 4.2 Antal kundsynpunkter per 1 000 000 påstigande

