

Månadsrapport Tunnelbanan: MTR

Sammanfattning av
alla avtalsområden

September 2011

SL

Den här rapporten avser mätningar till och med September 2011.

Följande källor används som underlag för rapporten:

- Entreprenörens avvikelserrapporter
- ATR-material
- Kundtjänststatistik



1. Kommentarer

Kommentar Avtalsområde Tunnelbana, september 2011

Antal inställda avgångar i september uppgick till 1239 (augusti 760) varav 651 på Grön, 508 på Röd och 80 på Blå.

98,55% av beställd trafikproduktion (km) har utförts under månaden vilket är en stor försämring mot föregående månad, däremot överensstämmer det med september månad föregående år.

Drygt 40% av den inställda trafiken (km) härrör till personalbrist, till största delen på Grön linje. MTR har presenterat orsaker till den uppkomna bristen (avstängningen på Grön linje som inte gav lägre personalbehov, högre sjukfrånvaro och lägre övertidsuttag) och de åtgärder som förberetts (bl a nytt tjänstepaket, förstärkt arbetsledning). Samma tendenser sågs under hösten 2010 men inte i samma omfattning som nu. De åtgärder som då vidtogs (bl a utvärdering av ny, central personalfördelning) verkade ge effekt under våren 2011 men har nu alltså återigen uppstått.

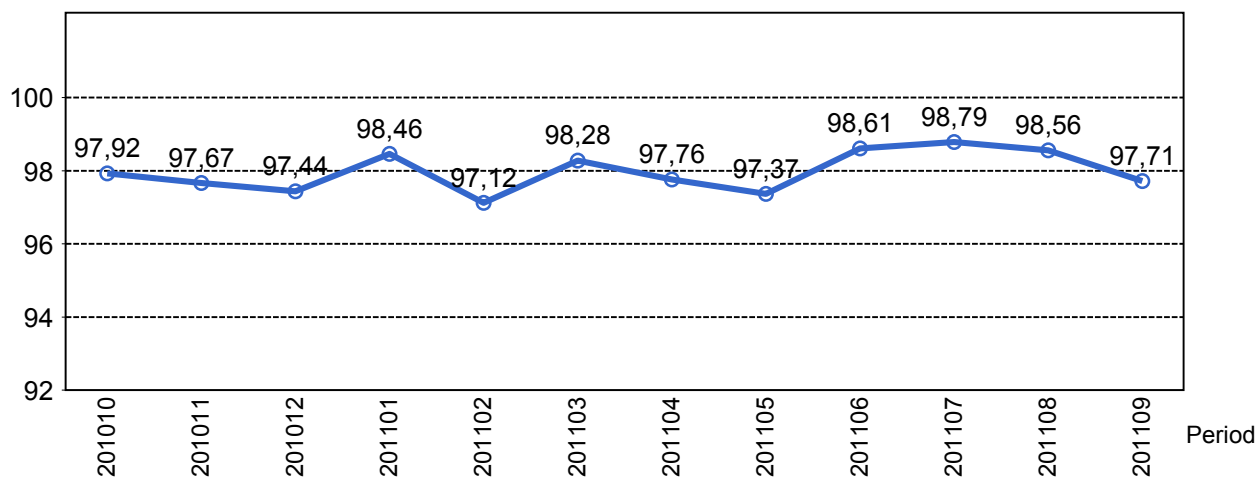
Punktligheten i september visar en markant försämring, endast 91,2% av avgångarna har gått i tid, (96,7% i september). De aktiviteter som MTR påbörjade under våren fortsätter (det s.k. punktlighetsprojektet), under september har personalbristen dock påverkat punktlighetsresultatet betydligt.

Antalet stopp i trafiken uppgick i september till 8 stycken (7 i augusti).

Produktionsbortfall pga stopp var relativt lågt, endast 10% av den totala inställda trafiken (i km). Det stopp som fick störst konsekvenser var ett växelfel vid Gullmarsplan i morgonrusningen den 8 september, det stoppet orsakade 19 inställda avgångar och betydande förseningar.

2. Utförd och inställd trafik

2.1 Andel utförda avgångar i procent...



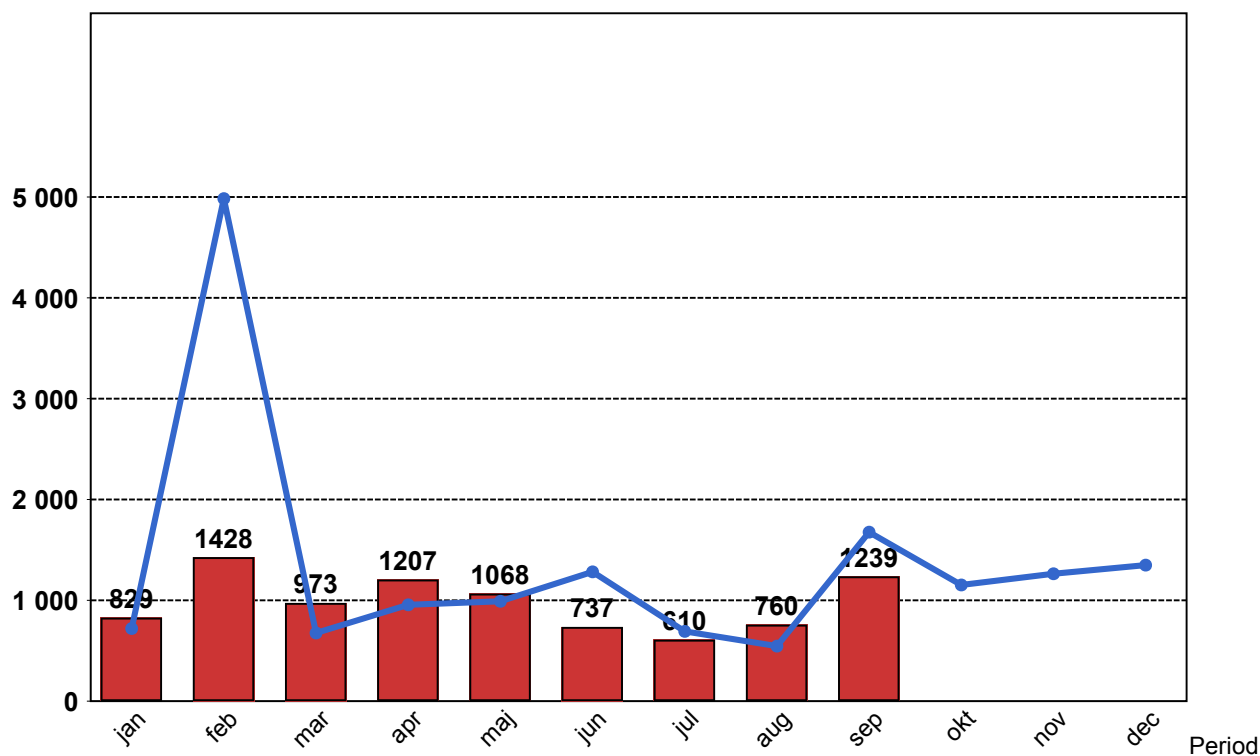
2.2 Orsaker till inställda avgångar.

| Orsak | jan | feb | mar | apr | maj | jun | jul | aug | sep |
|-----------------------|-----|-----|-----|-----|-----|-----|-----|-----|-----|
| Entreprenör | 85 | 314 | 206 | 191 | 325 | 136 | 119 | 113 | 557 |
| SL Bana/Signal | 224 | 575 | 177 | 487 | 273 | 212 | 164 | 208 | 222 |
| Underhållsentreprenör | 218 | 233 | 233 | 292 | 222 | 179 | 88 | 89 | 202 |
| Yttre omständigheter | 302 | 306 | 357 | 237 | 248 | 210 | 239 | 350 | 258 |

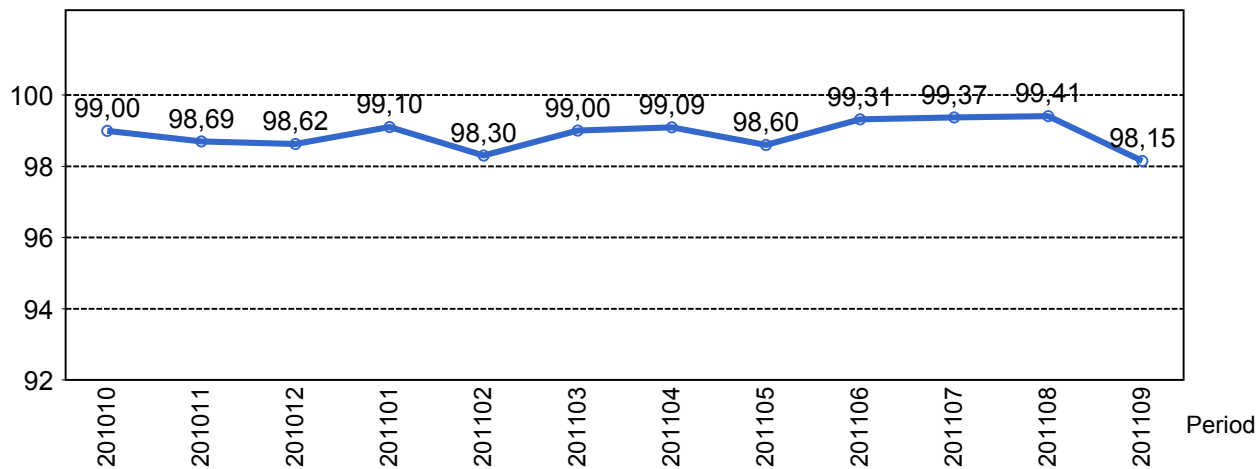
2.3 Antal inställda avgångar under 2011 jämfört med 2010

■ Antal Inställda Avgångar 2011

■ Antal Inställda Avgångar 2010



2.4 Andel utförda tågtimmar



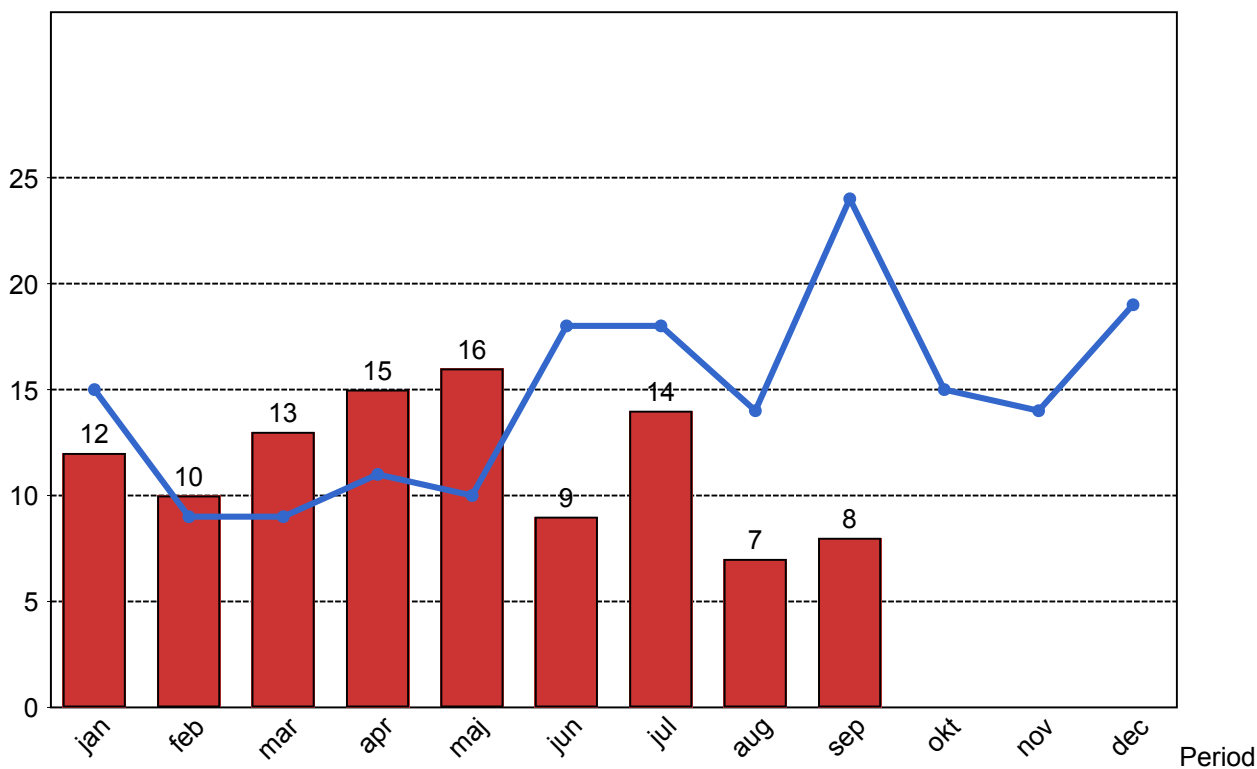
2.5 Ansvarsfördelning, stopp i trafiken.

| Orsak | jan | feb | mar | apr | maj | jun | jul | aug | sep |
|-----------------------|-----------|-----------|-----------|-----------|-----------|----------|-----------|----------|----------|
| Bana/Signal | 3 | 0 | 3 | 3 | 4 | 1 | 3 | 0 | 2 |
| Entreprenör | 2 | 0 | 2 | 2 | 0 | 0 | 0 | 0 | 1 |
| Underhållsentreprenör | 5 | 5 | 4 | 5 | 5 | 4 | 1 | 1 | 1 |
| Yttre omständigheter | 2 | 5 | 4 | 5 | 7 | 4 | 10 | 6 | 4 |
| Totalt | 12 | 10 | 13 | 15 | 16 | 9 | 14 | 7 | 8 |

2.6 Antal stopp i trafiken under 2011 jämfört med 2010

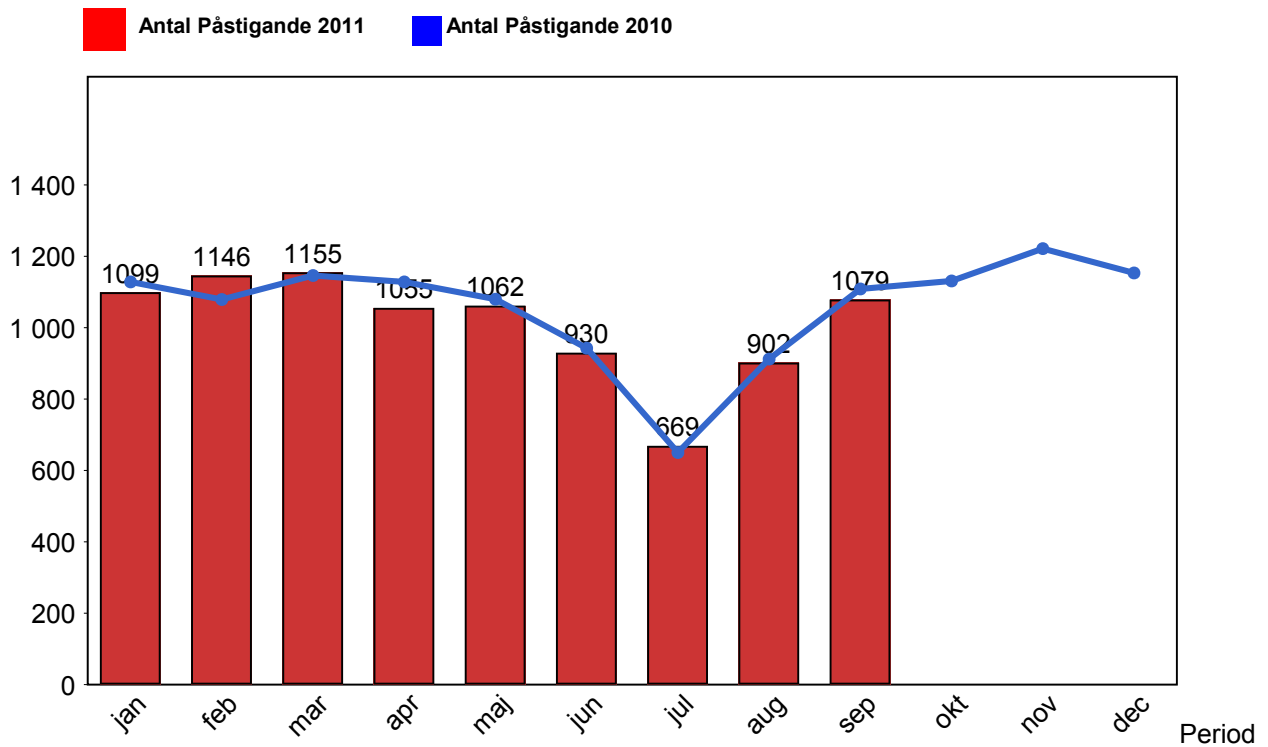
■ Antal Stopp 2011

■ Antal Stopp 2010



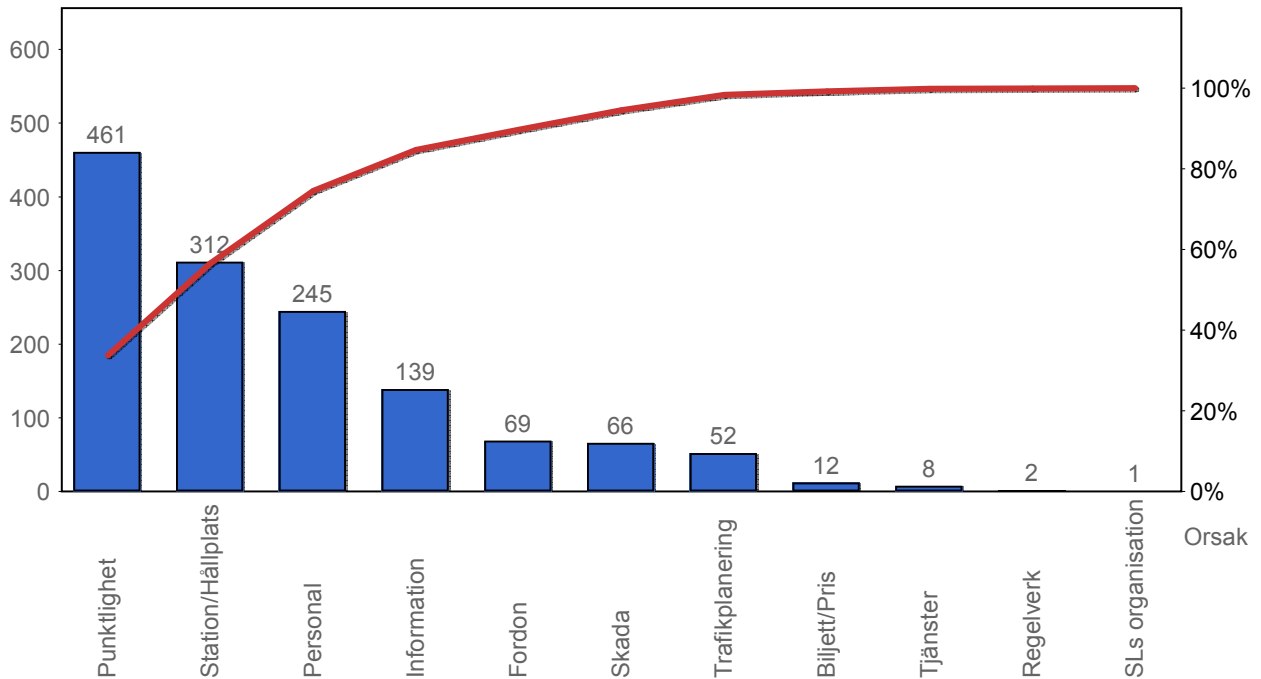
4. Påstigande

4.1 Antal påstigande per dygn (tusental)

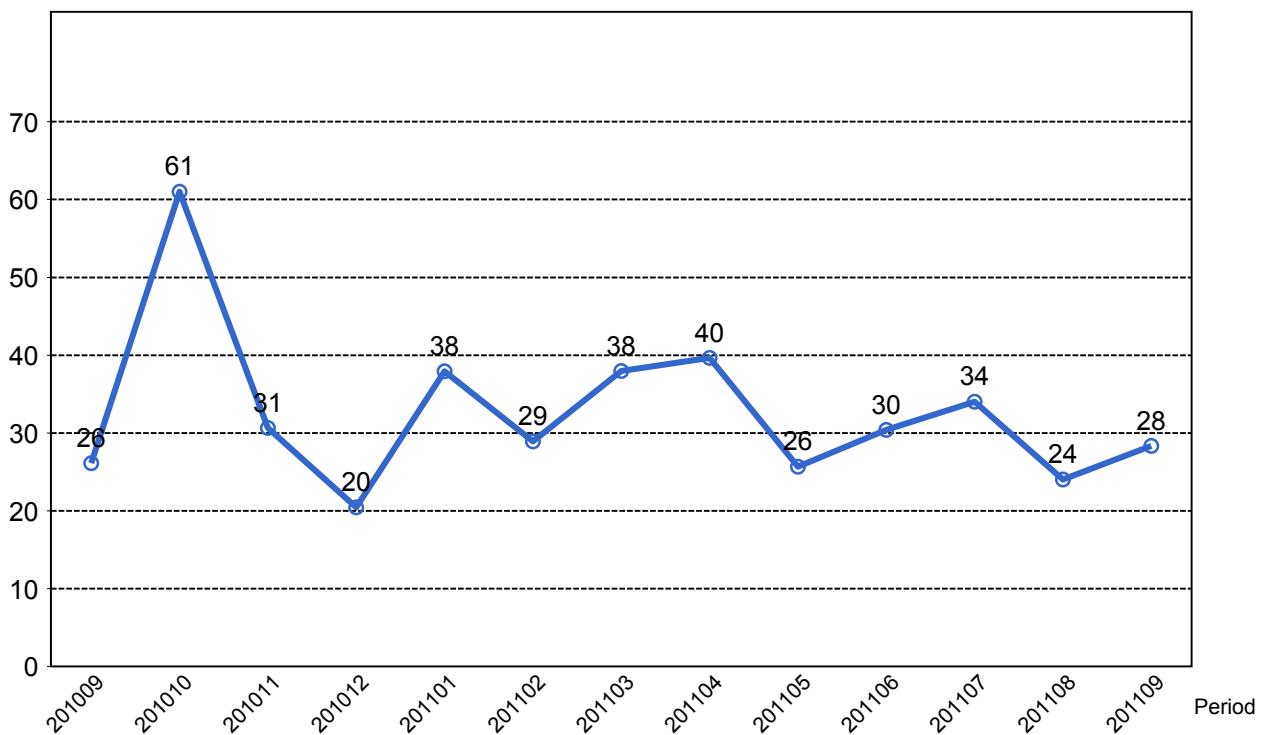


4. Kundensynpunkter

4.1 Kundensynpunkter per kategori



4.2 Antal kundsynpunkter per 1 000 000 påstigande



5. Resegaranti

5.1 Utbetalt belopp per måned

