

# Månadsrapport Buss:

Nobina

Sammanfattning av  
alla avtalsområden

September 2011

SL

Den här rapporten avser mätningar till och med September 2011.

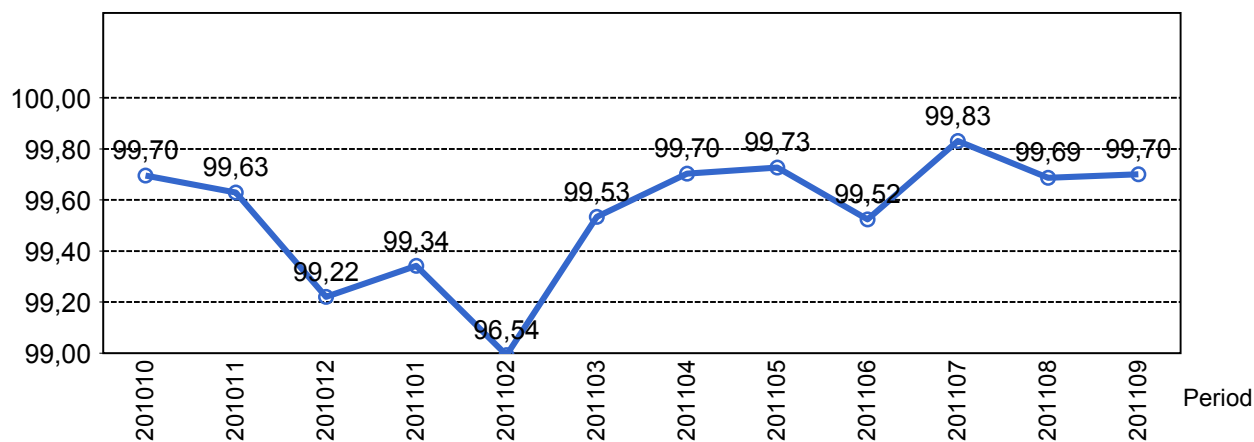
Följande källor används som underlag för rapporten:

- Entreprenörens avvikelser rapporter
- ATR-material
- Kundtjänststatistik



## 2. Utförd och inställd trafik

### 2.1 Andel utförda avgångar i procent...



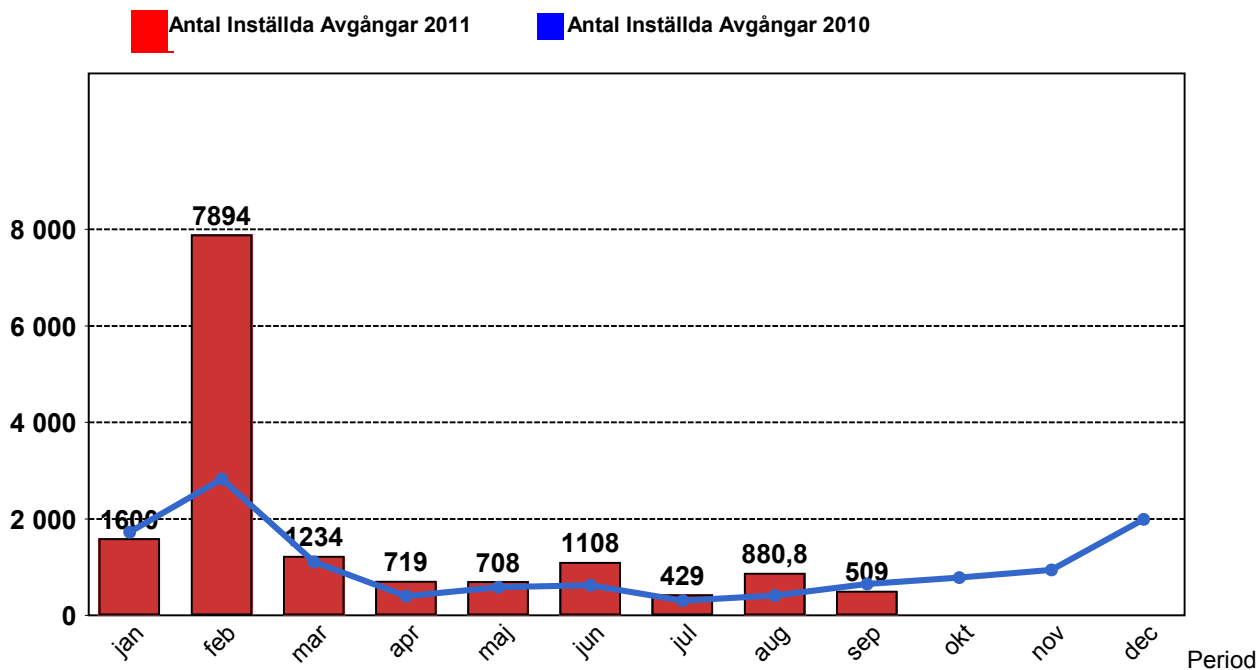
### 2.2 Orsaker till inställda avgångar.

Orsak	jan	feb	mar	apr	maj	jun	jul	aug	sep
Fordon	641	1249	738	274	343	630	244	365	296
Personal	126	178	174	67	123	153	130	270	100
Yttre omständigheter	833	6467	322	378	242	325	55	246	113
Totalt	1600	7894	1234	719	708	1108	429	881	509

### 2.3 Antal förstärkningsturer.

Orsak	jan	feb	mar	apr	maj	jun	jul	aug	sep
Förstärkning	245	321	372	322	515	460	61	309	185

## 2.4 Antal inställda turer under 2011 jämfört med 2010

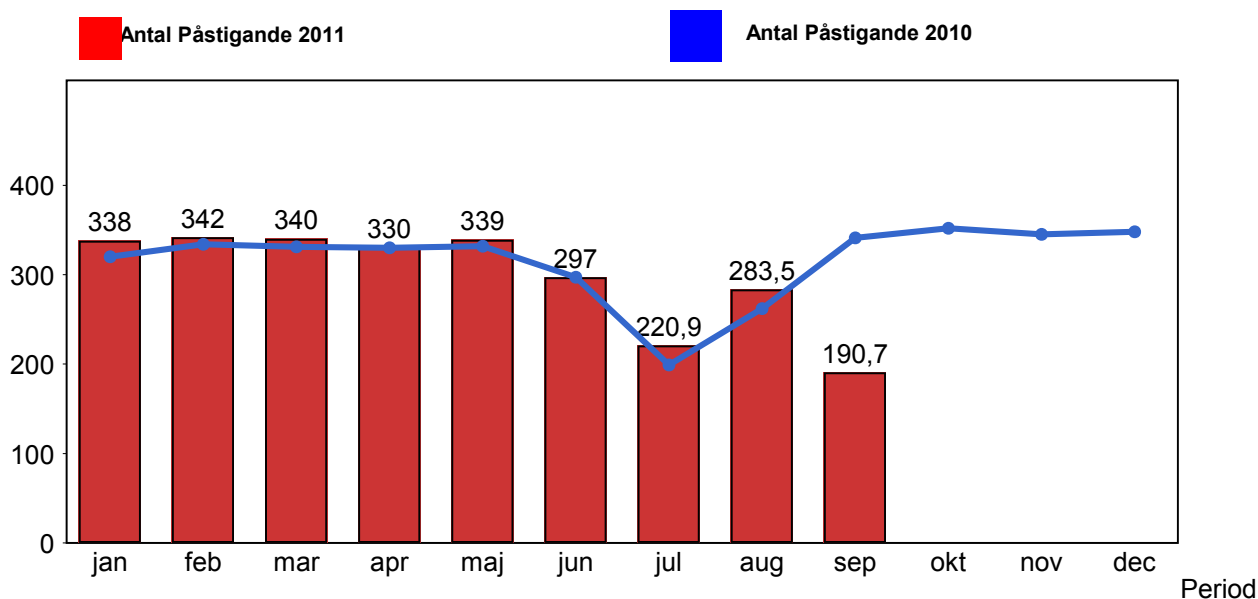


## 2.5 Antal inställda turer per avtalsområde under 2011

Avtalsområde	jan	feb	mar	apr	maj	jun	jul	aug	sep
Bromma	165	1148	69	75	157	164	44	124	106
Huddinge/Botkyrka	572	2468	664	167	207	436	113	158	0
Järfälla/Upplands-Bro	119	805	52	37	66	95	63	74	109
Nacka/Värmdö	441	1757	345	324	168	260	53	166	0
Norrtälje	0	0	0	0	0	0	64	104	62
Södertälje	131	1018	56	67	66	98	59	79	90
Tyresö	172	698	48	49	44	55	33	176	142

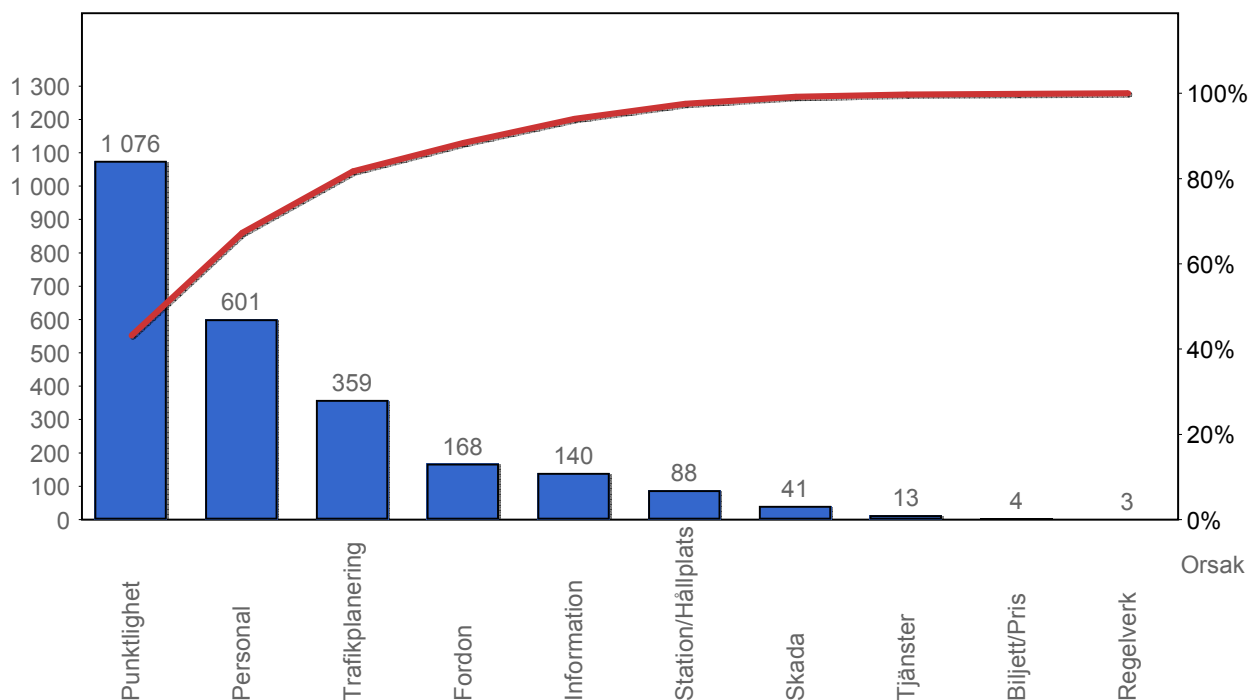
## 3. Påstigande

### 3.1 Antal påstigande per dygn...

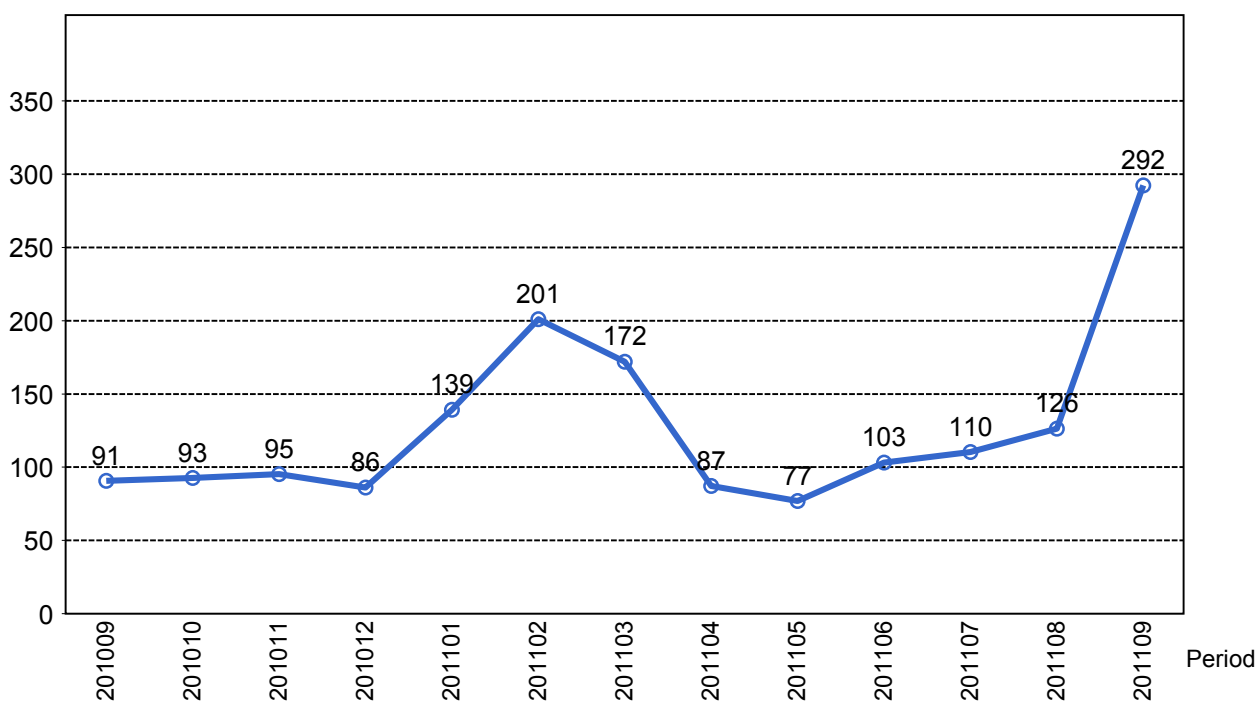


## 4. Kundensynpunkter

### 4.1 Kundensynpunkter per kategori



### 4.2 Antal kundsynpunkter per 1 000 000 påstigande



## 5. Resegaranti

### 5.1 Utbetalt belopp per måned

