

Månadsrapport för Pendeltågstrafiken

Stockholmståg

September 2011

SL

Den här rapporten avser mätningar till och med September 2011.

Följande källor används som underlag för rapporten:

- Entreprenörens avvikelserapporter
- ATR-material
- Kundtjänststatistik



1. Kommentarer

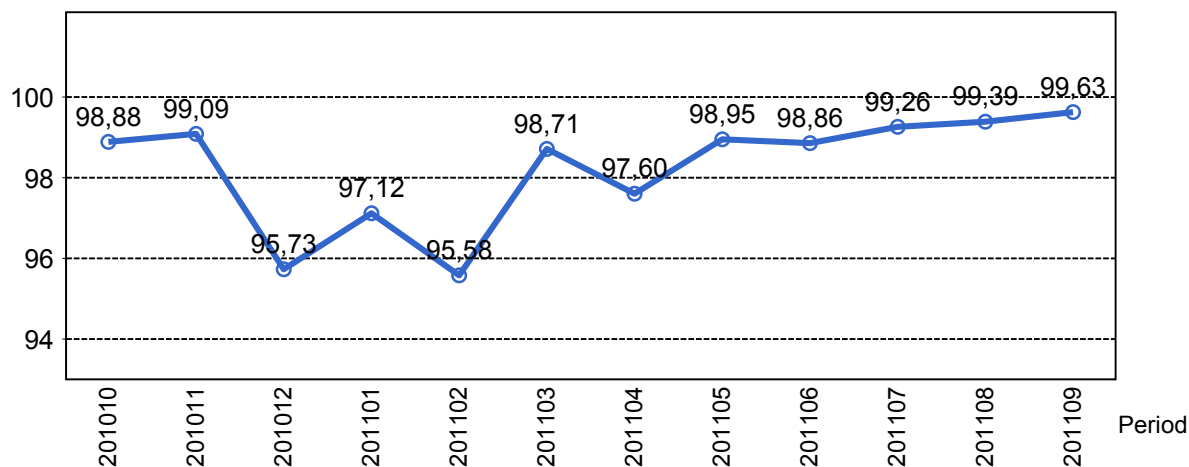
Kommentarer för Avtalsområde Pendeltåget September 2011

Trafiken präglas under månaden av störningar beroende på många och långvariga infrastrukturfel.

Regulariteten har varit bra men punktligheten under rusning är inte acceptabel. Antalet inställda tåg har varit lågt.

2. Utförd och inställd trafik

2.1 Andel utförda avgångar i procent...



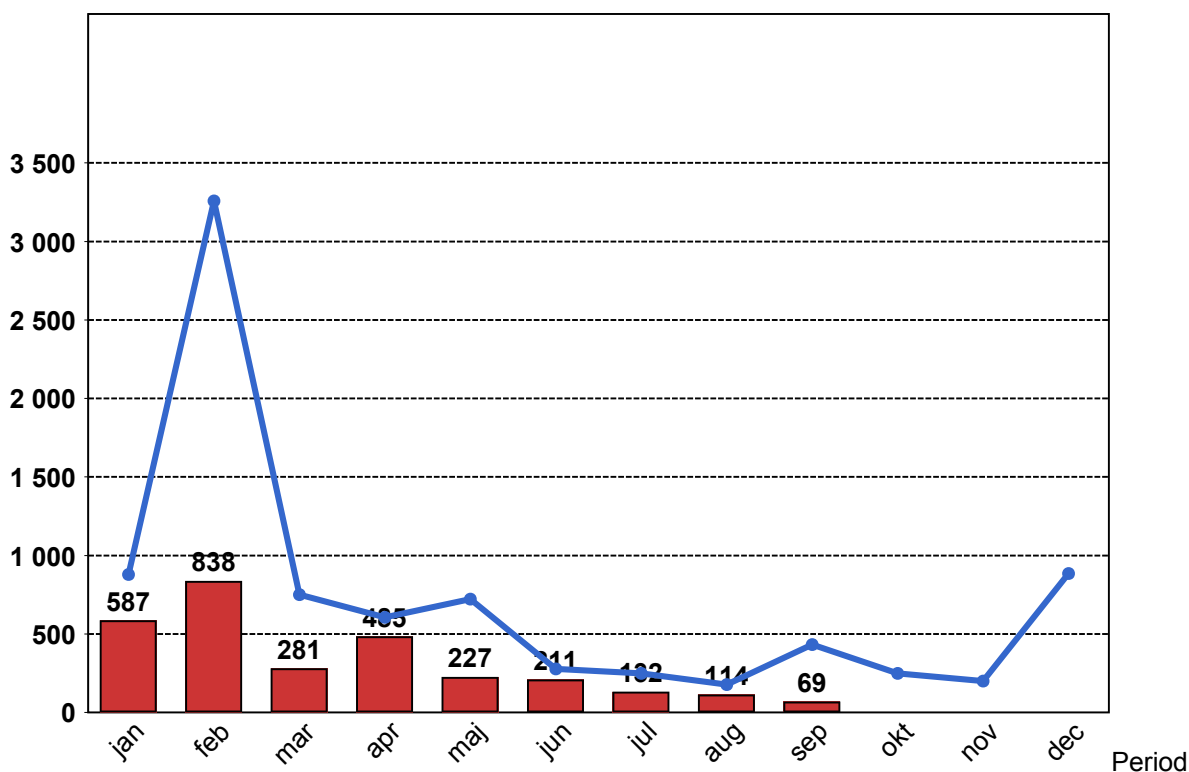
2.2 Orsaker till inställda avgångar.

Orsak	jan	feb	mar	apr	maj	jun	jul	aug	sep
Banverket	403	479	204	398	140	61	10	35	2
Entreprenör Fordon	66	124	11	17	23	57	11	5	7
Entreprenör Personal	13	1	0	10	8	4	2	8	0
SL	59	133	20	16	22	51	14	0	16
Yttre omständigheter	46	101	46	44	34	38	95	66	44

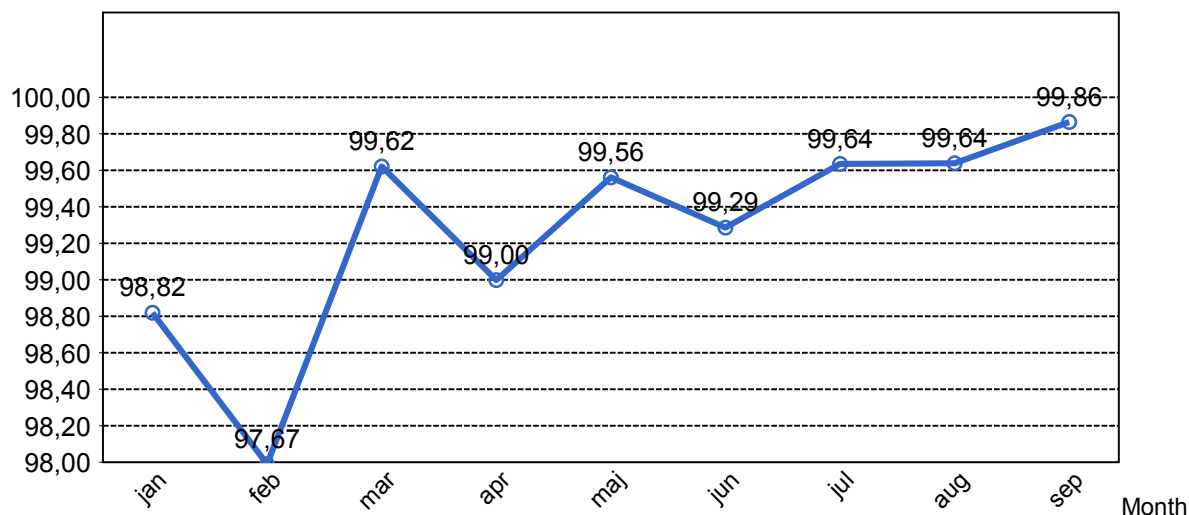
2.3 Antal inställda avgångar under 2011 jämfört med 2010

■ Antal Inställda Avgångar 2011

■ Antal Inställda Avgångar 2010



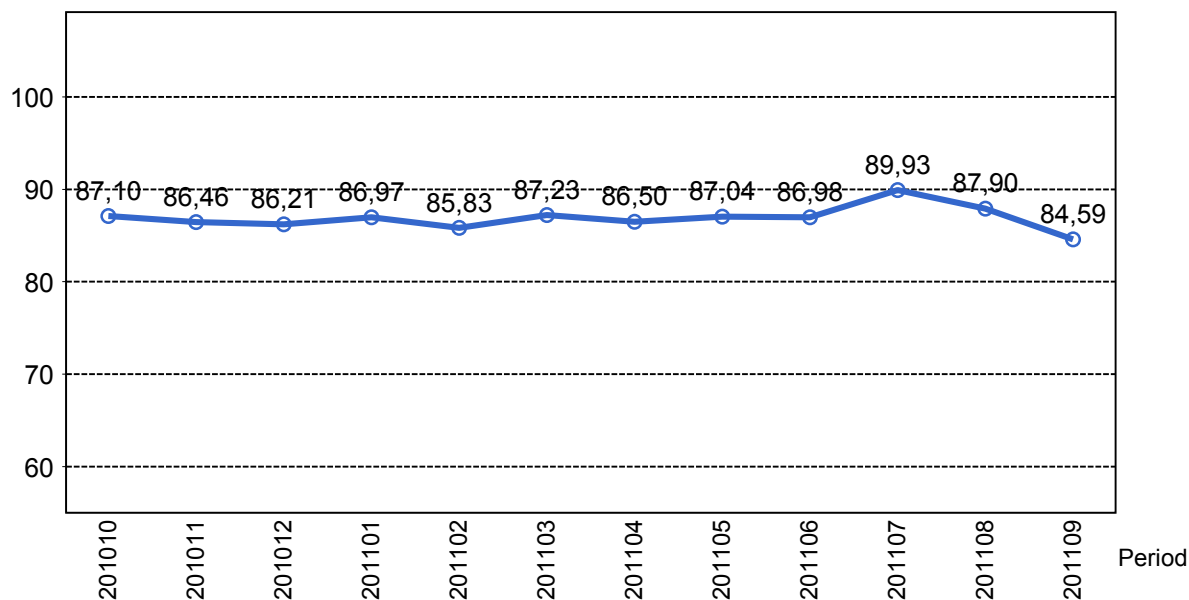
2.4 Andel utförda tågtimmar



2.5 Orsaker, ej utförda tågtimmar

Orsak	jan	feb	mar	apr	maj	jun	jul	aug	sep
Banverket	76	143	29	97	32	7	1	10	0
Entreprenör Fordon	30	44	4	5	8	33	4	2	3
Entreprenör Personal	5	1	0	5	2	3	1	3	0
SL	21	52	7	5	6	25	5	5	6
Yttre omständigheter	10	20	8	7	7	8	26	18	5

2.6 Andel utförda tågakilometer

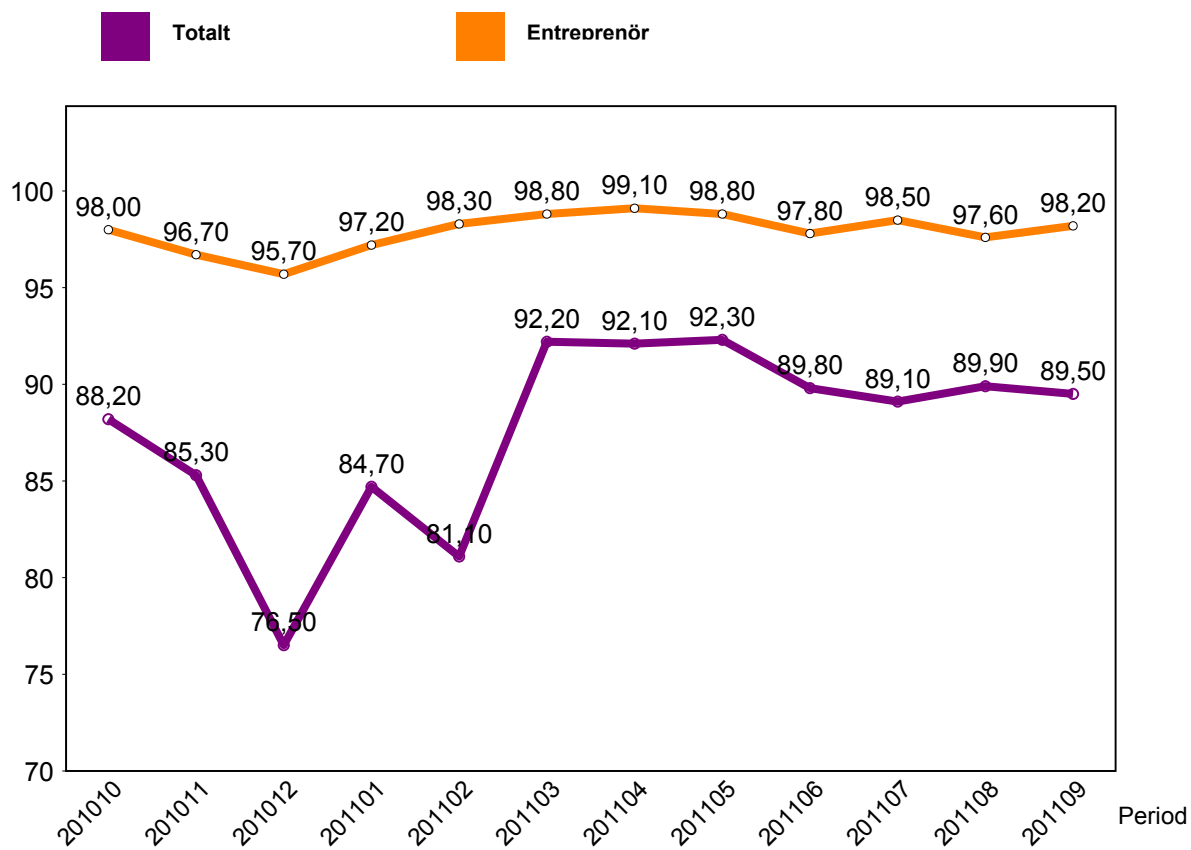


2.7 Orsaker, ej utförda tågakilometer

Orsak	jan	feb	mar	apr	maj	jun	jul	aug	sep
Banverket	4151	7907	1430	5118	1547	383	58	566	4
Entreprenör Fordon	1522	2367	242	281	424	1345	229	139	147
Entreprenör Personal	290	37	0	309	127	167	58	174	0
SL	1143	1656	426	298	311	1488	284	312	352
Yttre omständigheter	563	0	307	631	326	372	0	1106	259

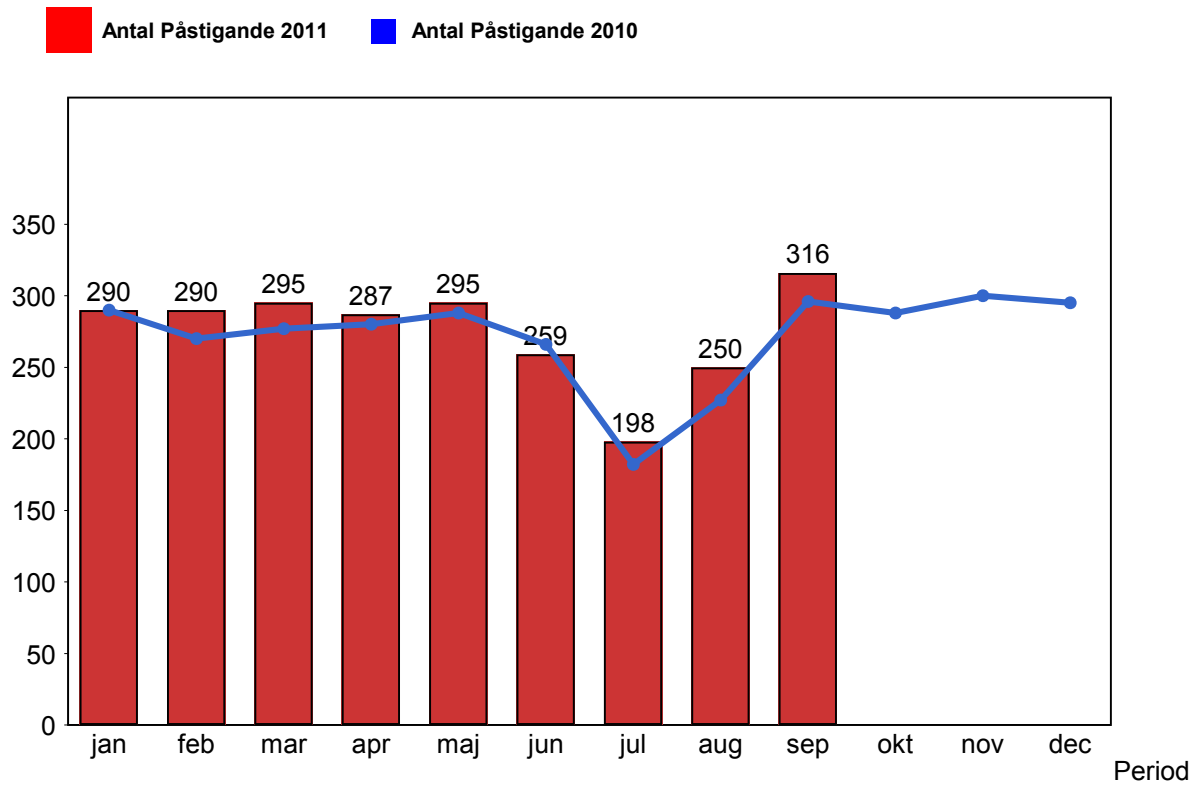
3. Punktlighet

3.1 Punktlighet, avgångar.

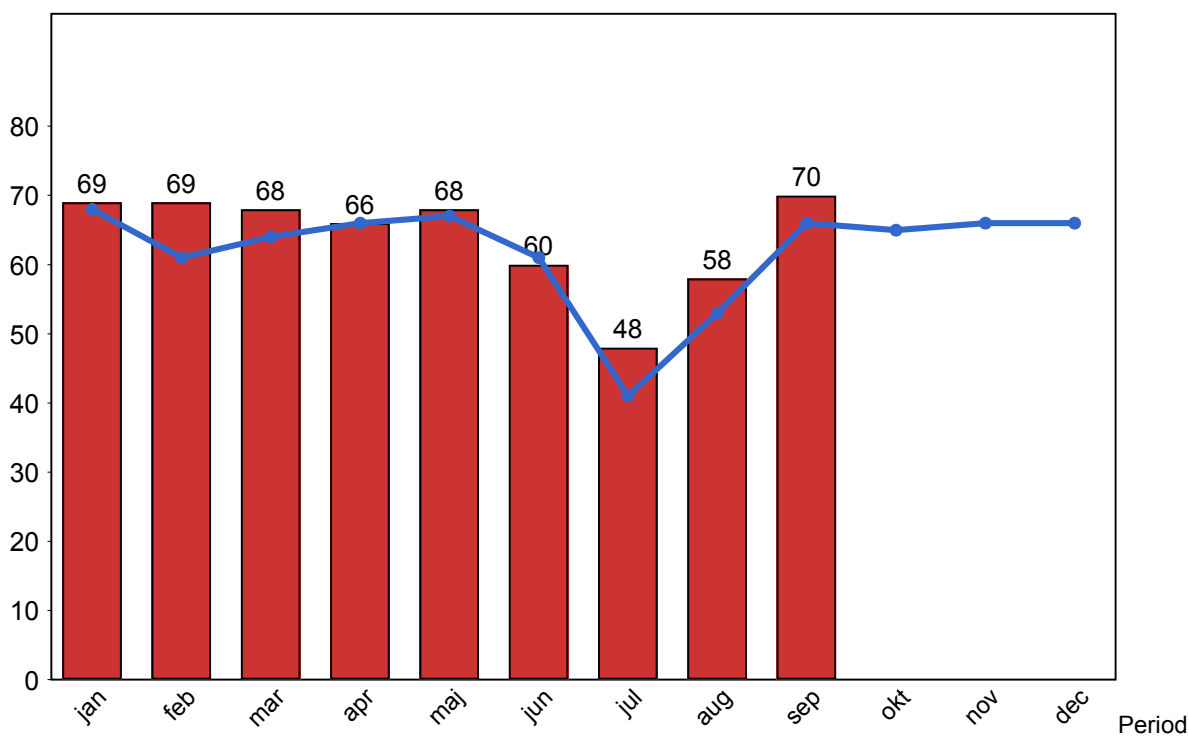


4. Påstigande

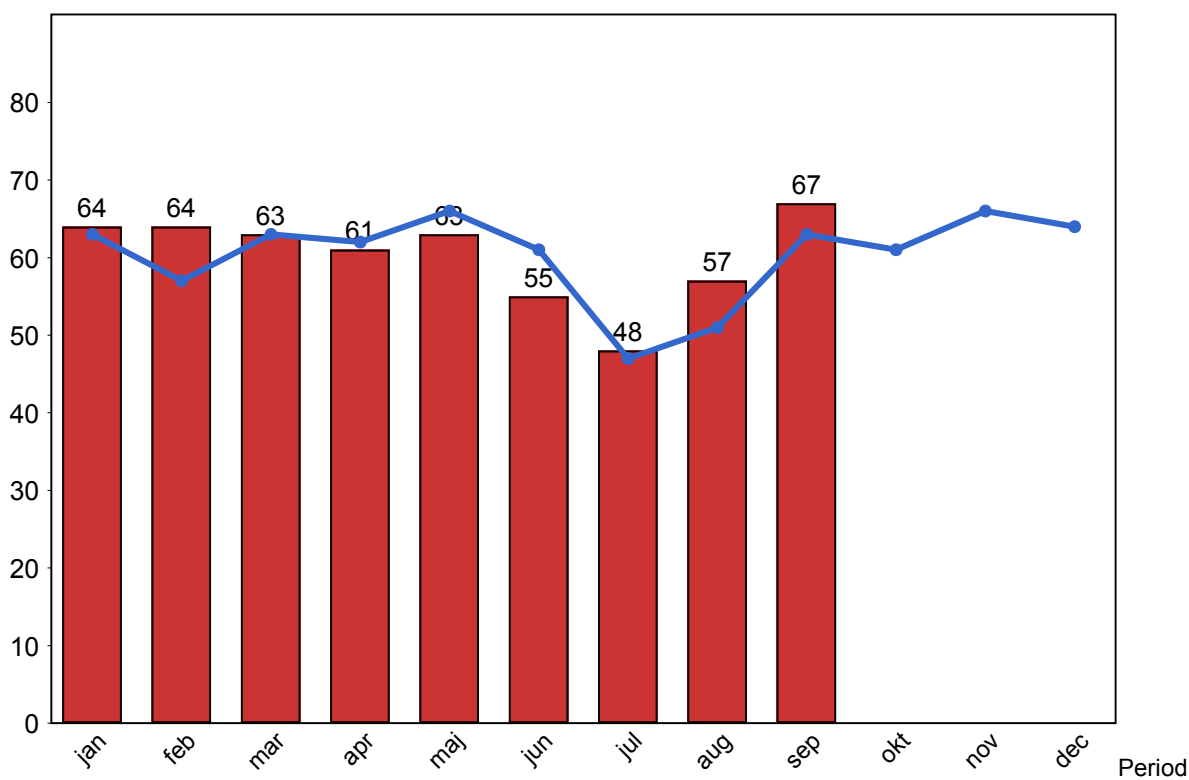
4.1 Antal påstigande per dygn (tusental)



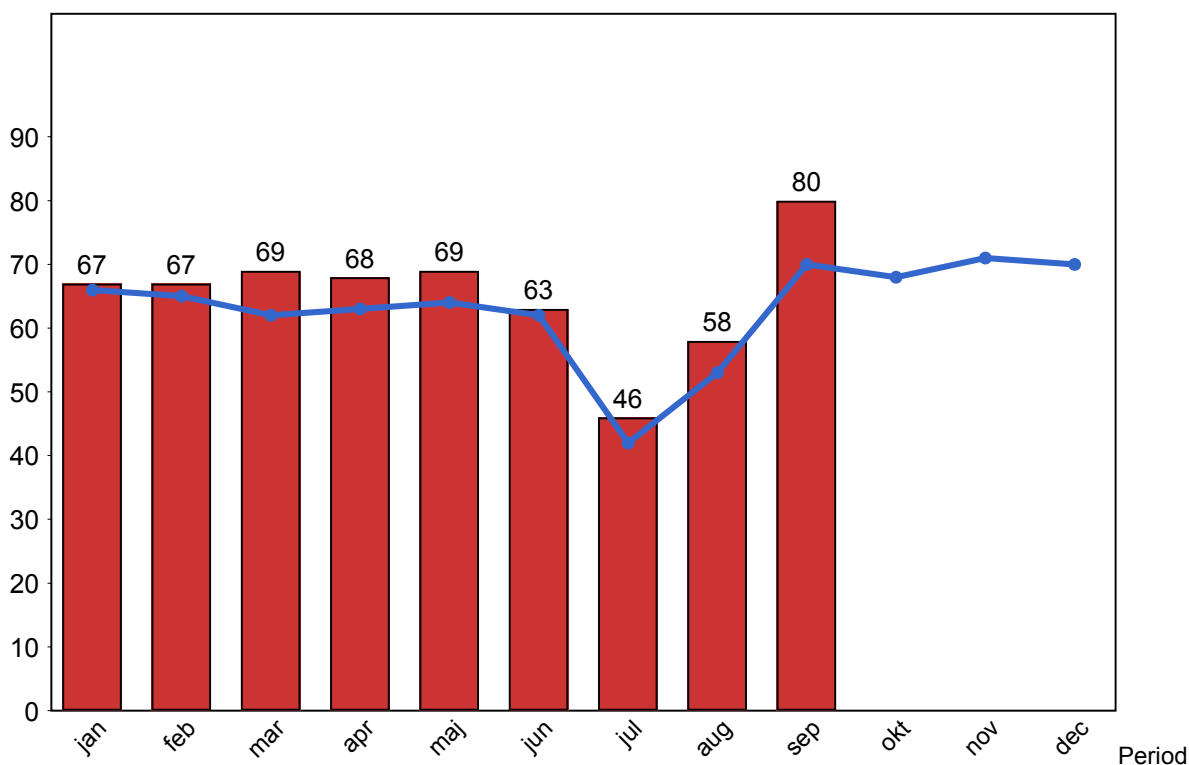
4.2 Antal påstigande per dygn - Bålsta



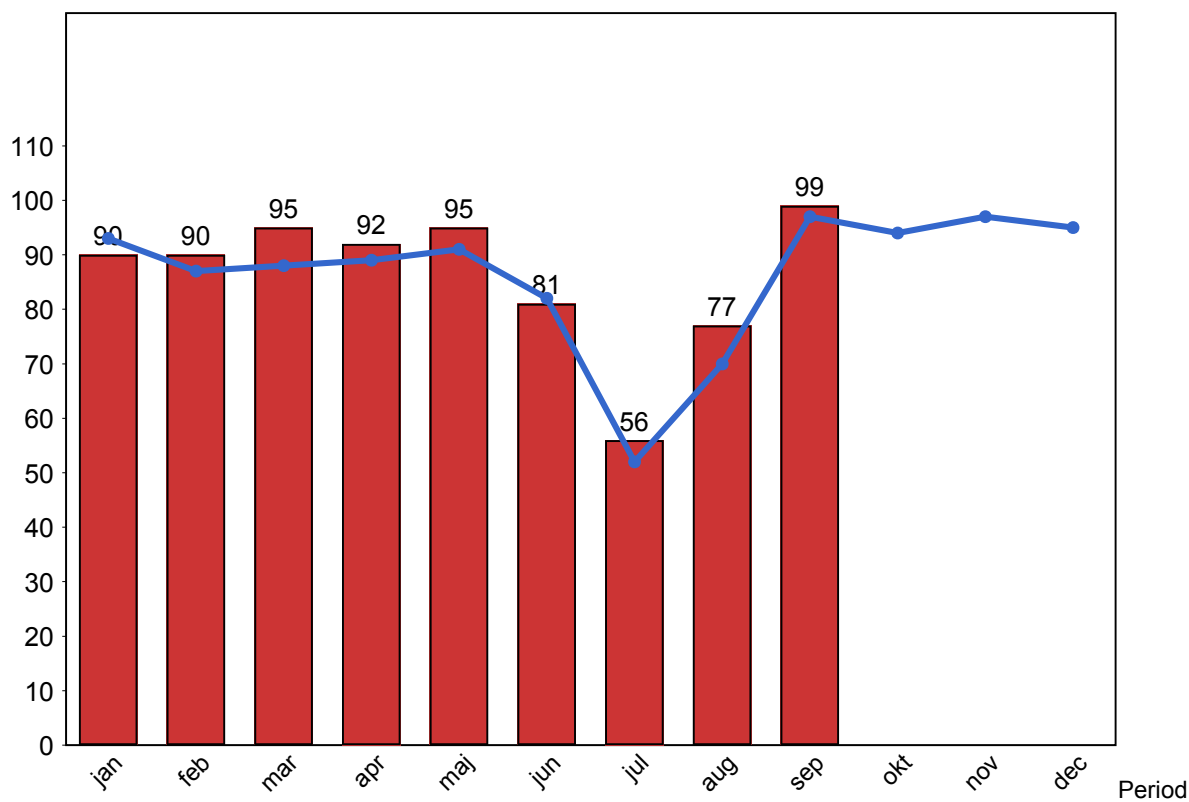
4.3 Antal påstigande per dygn - Västerhaninge (inkl Nynäshamn)



4.4 Antal påstigande per dygn - Märsta

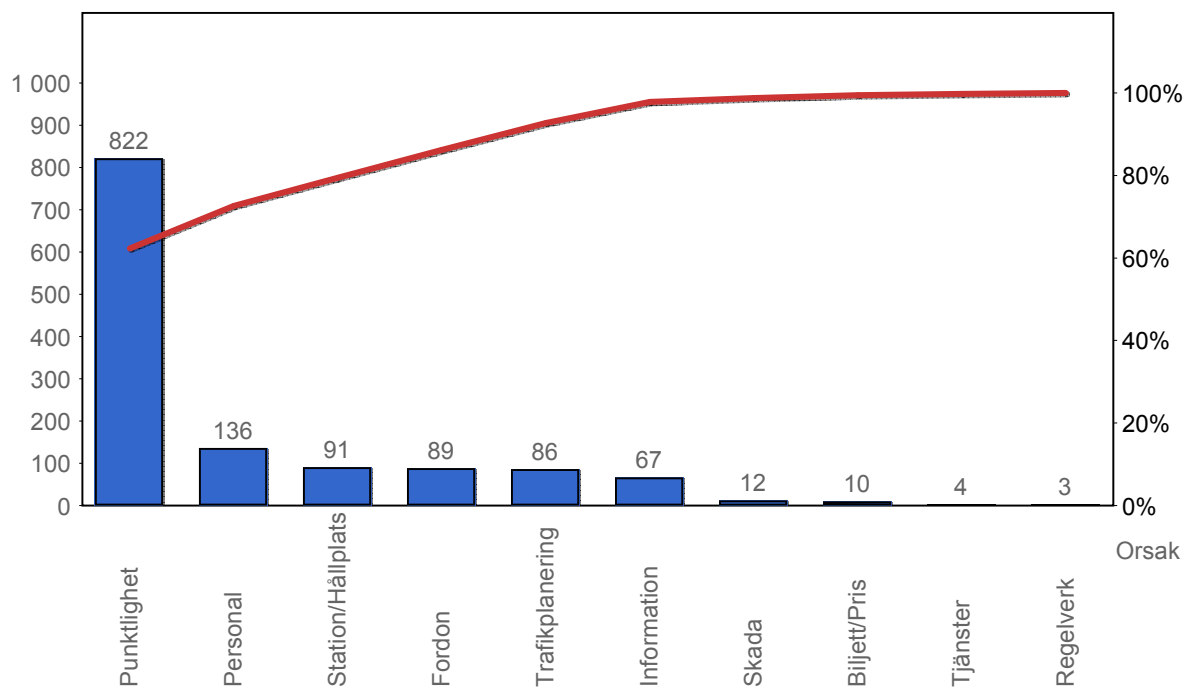


4.5 Antal påstigande per dygn - Södertälje (inkl Gnesta)

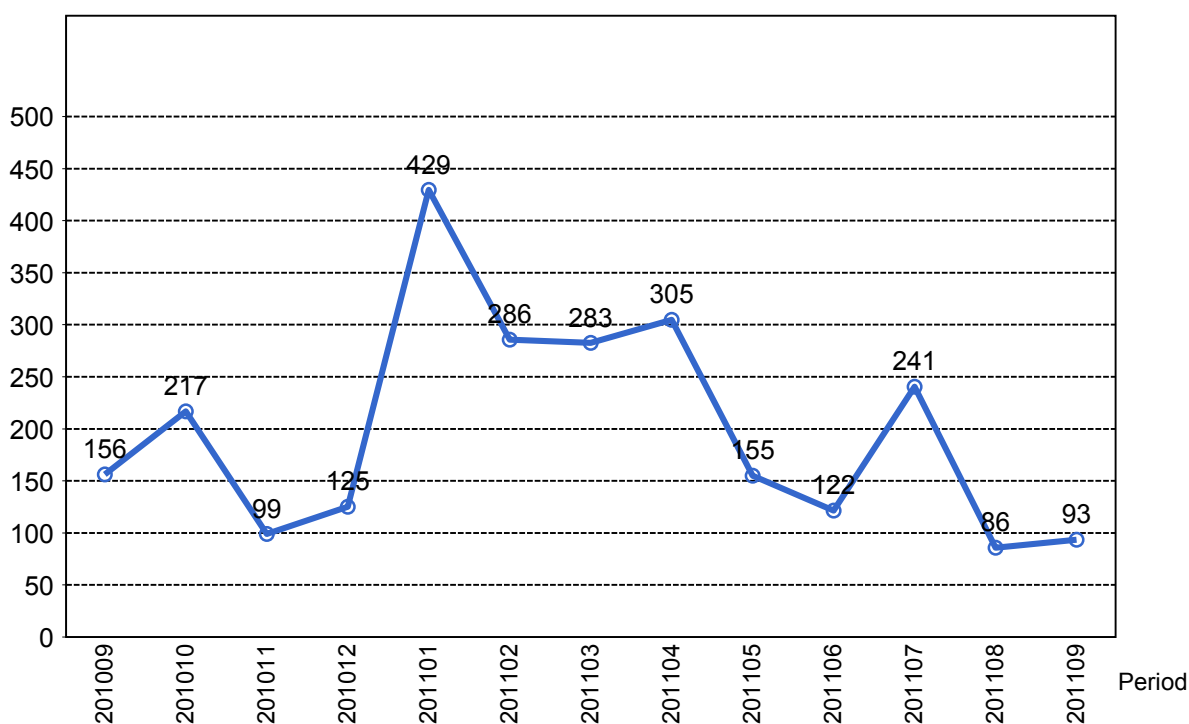


5. Kundensynpunkter

5.1 Kundensynpunkter per kategori



5.2 Antal kundsynpunkter per 1 000 000 påstigande



6. Resegaranti

6.1 Utbetalt belopp per måned

