

Månadsrapport Lokaltåg, avtalsområde: Tvärbanan

Veolia Transport

September 2011

SL

Den här rapporten avser mätningar till och med September 2011.

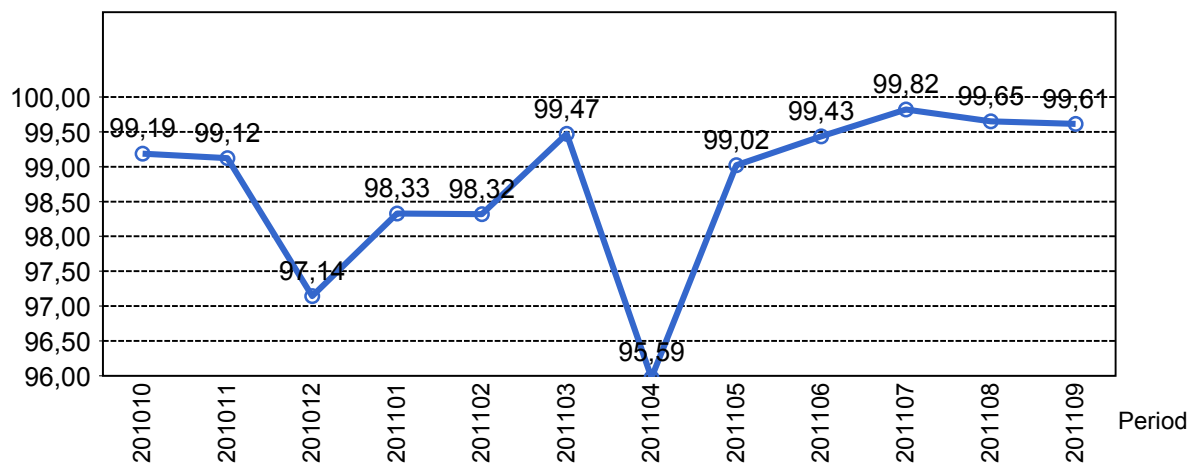
Följande källor används som underlag för rapporten:

- Entreprenörens avvikelserapporter
- ATR-material
- Kundtjänststatistik



1. Utförd och inställd trafik

1.1 Andel utförda avgångar i procent.



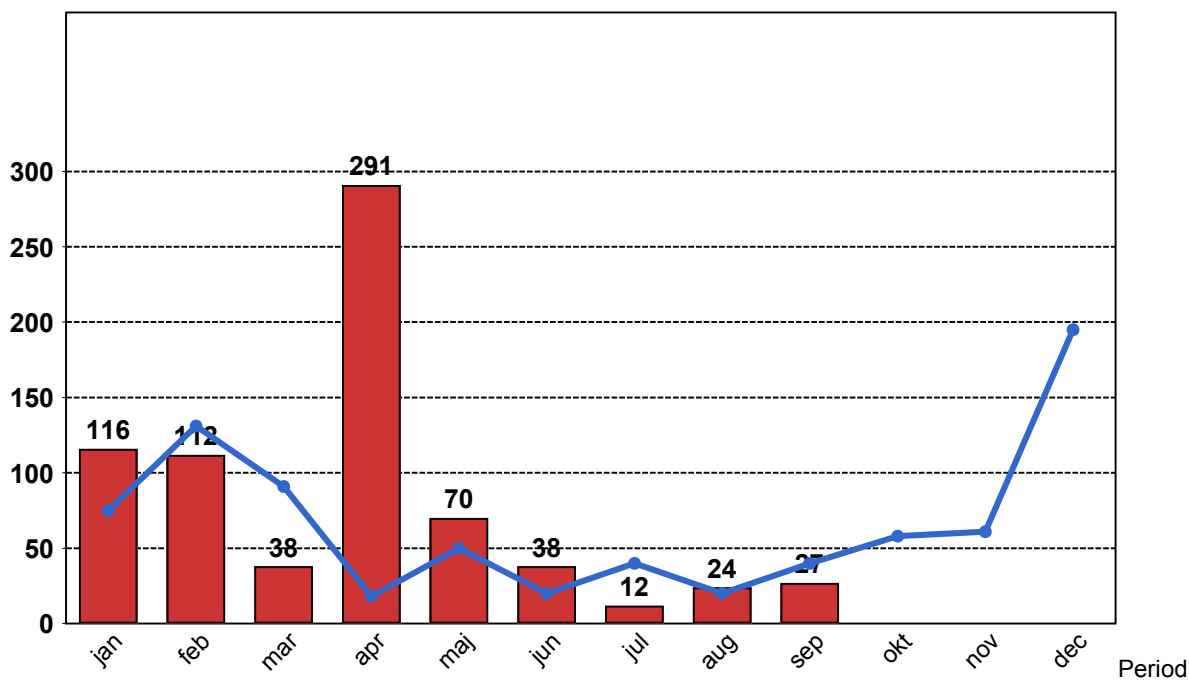
1.2 Orsaker till inställda avgångar.

Orsak	jan	feb	mar	apr	maj	jun	jul	aug	sep
Entreprenör	21	10	6	6	9	9	12	4	10
SL Bana/Signal	15	30	16	263	0	4	0	6	0
SL Fordon	7	2	2	0	2	7	0	0	3
Underhållsentreprenör	41	17	12	7	45	15	0	2	10
Yttre omständigheter	32	53	2	15	14	3	0	12	4

1.3 Antal inställda avgångar under 2011 jämfört med 2010

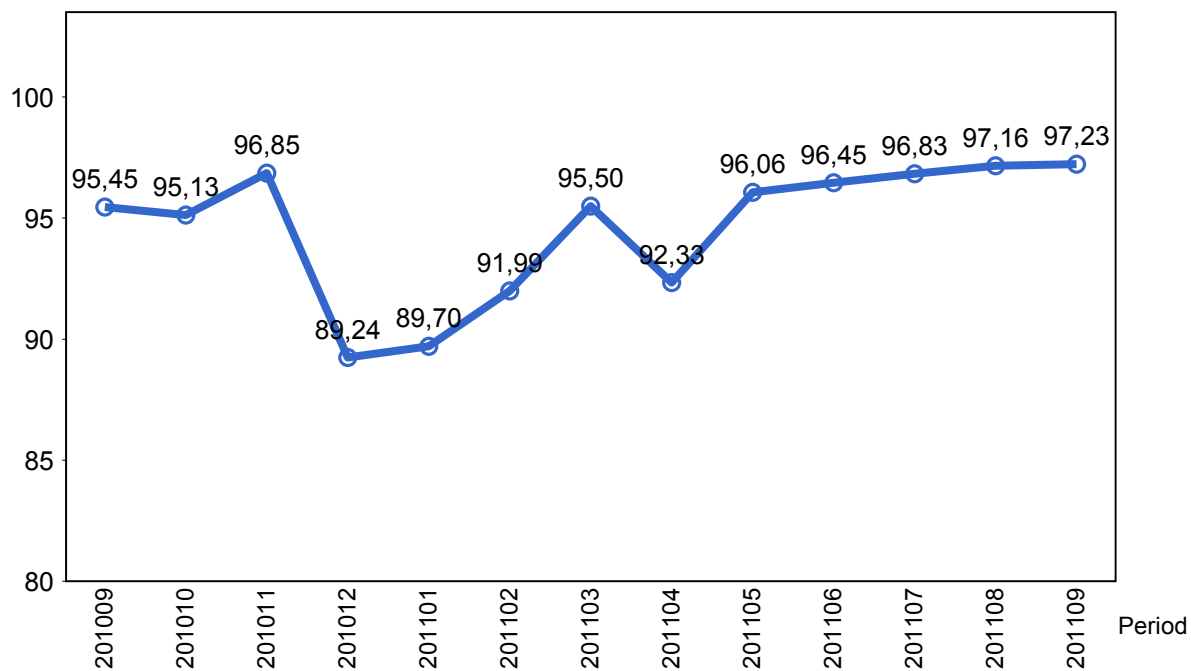
■ Antal Inställda Avgångar 2011

■ Antal Inställda Avgångar 2010



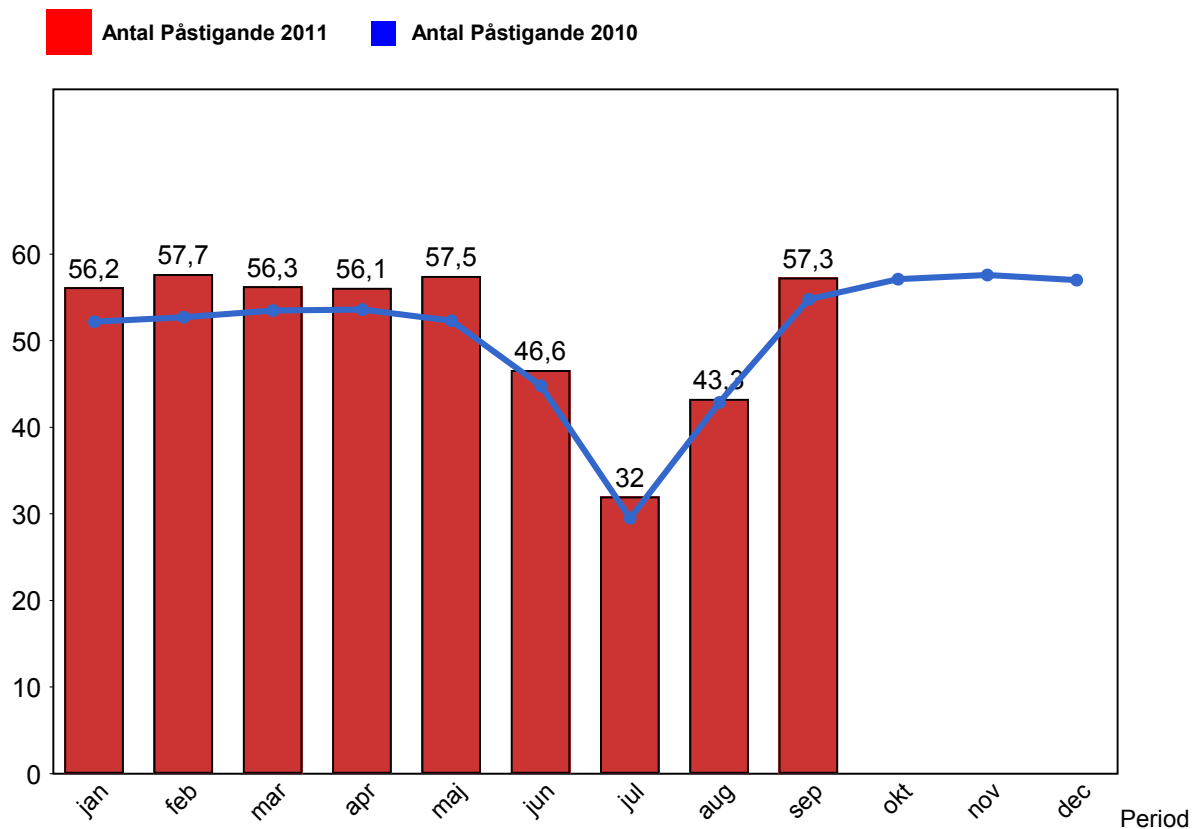
2. Punktlighet

2.1 Punktlighet, avgångar.



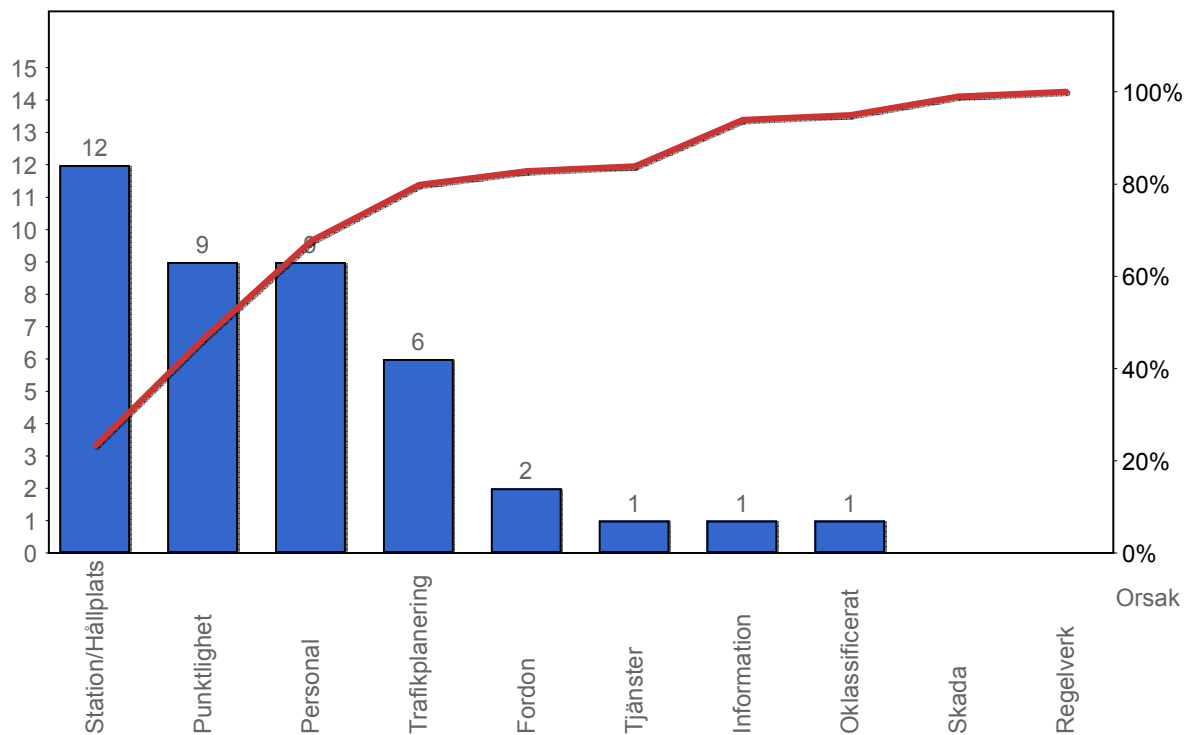
3. Påstigande

3.1 Antal påstigande per dygn (tusental)



4. Kundsynpunkter

4.1 Kundsynpunkter per kategori



4.2 Antal kundsynpunkter per 1 000 000 påstigande

