

# Månadsrapport Buss:

Keolis

Sammanfattning av alla  
avtalsområden

April 2012

SL

Den här rapporten avser mätningar till och med April 2012.

Följande källor används som underlag för rapporten:

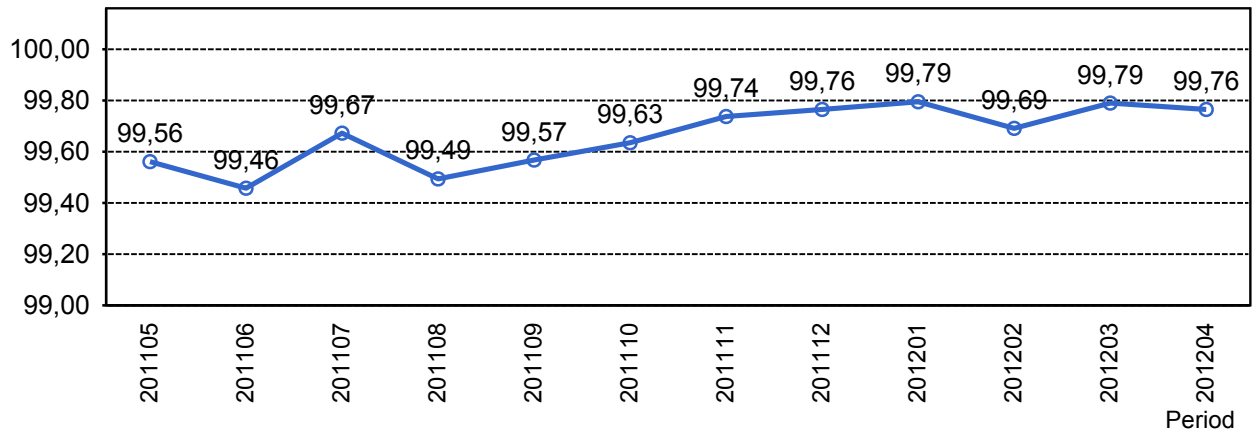
- Entreprenörens avvikelserapporter
- ATR-material
- Kundtjänststatistik



## 2. Utförd och inställd trafik

### 2.1 Andel utförda avgångar i procent

#### Lokaltåg



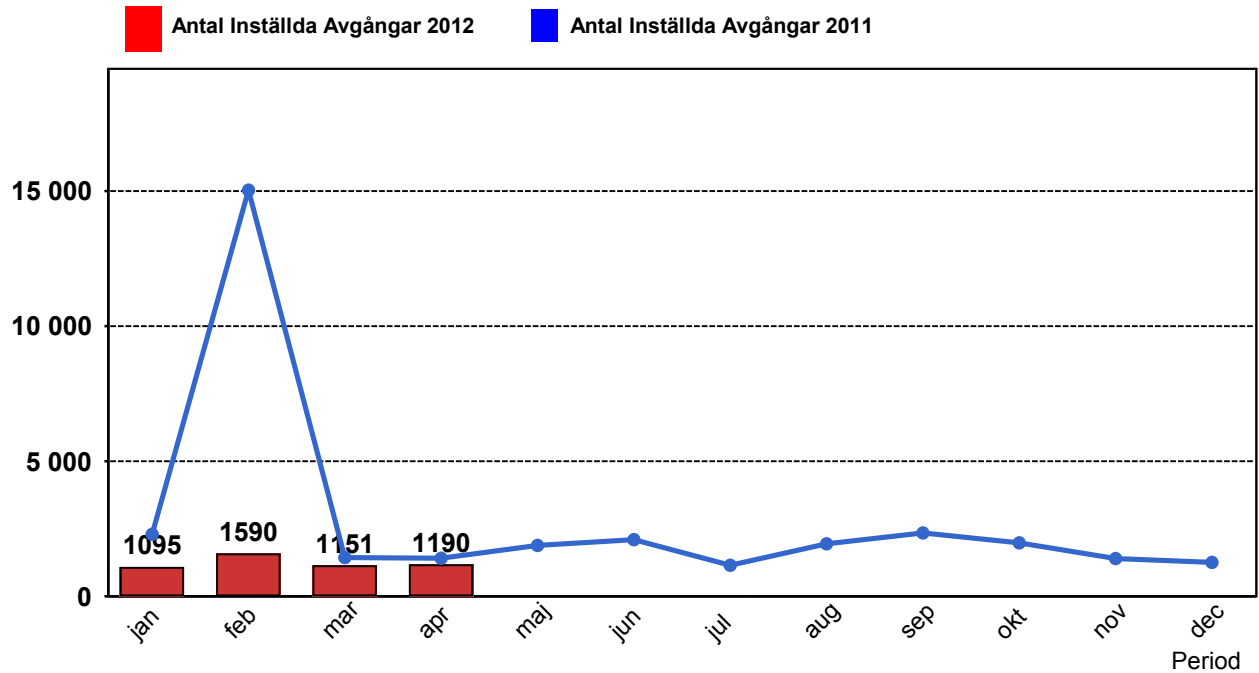
### 2.2 Orsaker till inställda avgångar.

Orsak	jan	feb	mar	apr
Fordon	548	835	551	468
Övrigt	6	23	16	16
Personal	280	257	195	216
Yttre omständigheter	261	475	389	490
Totalt	1095	1590	1151	1190

### 2.3 Antal förstärkningsturer.

Orsak	jan	feb	mar	apr
Förstärkning	1452	1433	1697	1702

## 2.4 Antal inställda turer under 2012 jämfört med 2011

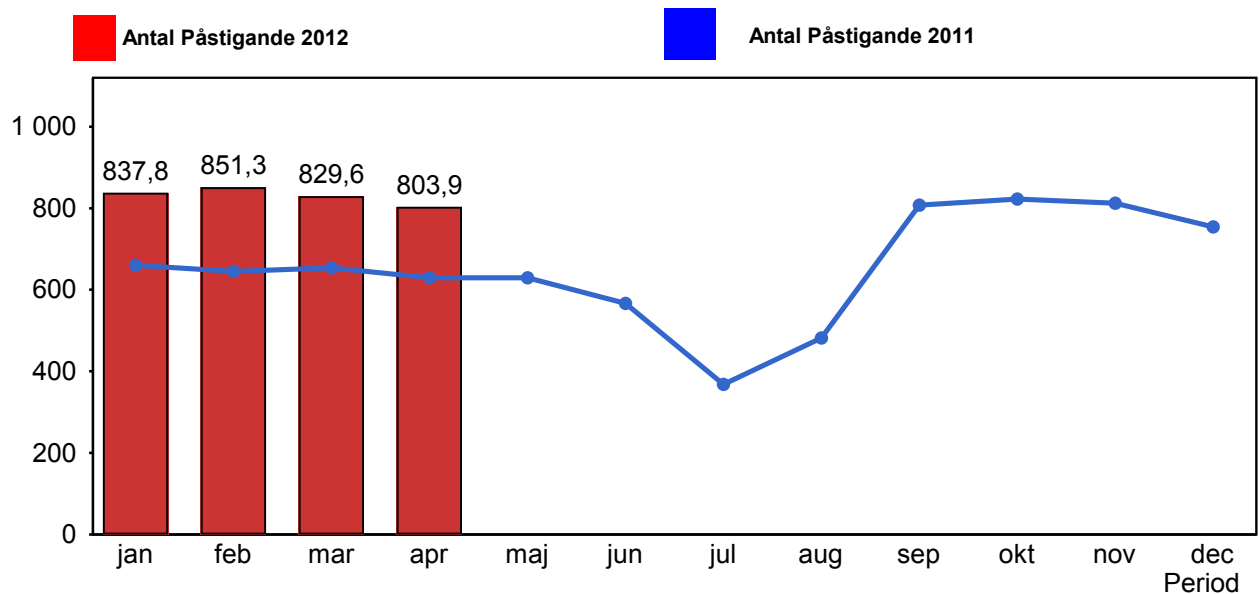


## 2.5 Antal inställda turer per avtalsområde under 2012

Avtalsområde	jan	feb	mar	apr
Handen	48	98	48	77
Huddinge/Botkyrka/Sö...	187	251	128	108
Innerstaden	380	537	570	489
Lidingö	22	11	19	18
Nacka/Värmdö	86	90	35	51
Norrort	219	330	174	268
Nynäshamn	16	32	12	8
Sollentuna	13	36	32	13
Solna/Sundbyberg	124	205	133	158

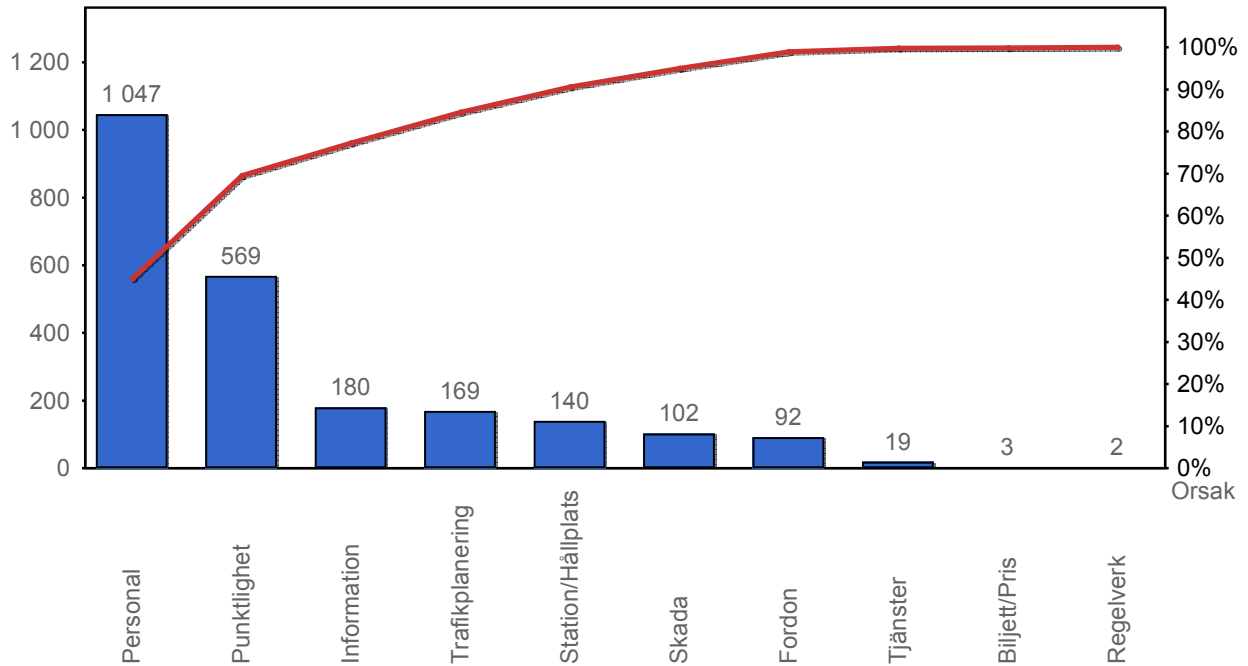
## 3. Påstigande

### 3.1 Antal påstigande per dygn (tusental)

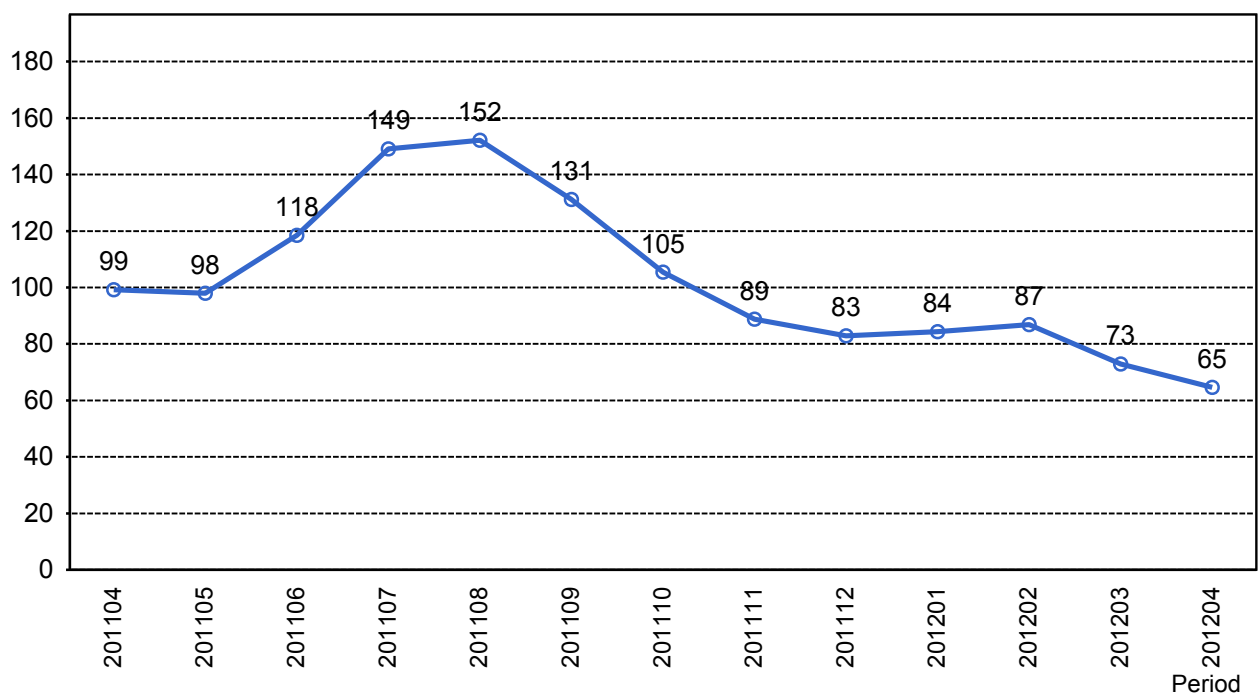


## 4. Kundensynpunkter

### 4.1 Kundensynpunkter per kategori



### 4.2 Antal kundsynpunkter per 1 000 000 påstigande



## 5. Resegaranti

### 5.1 Utbetalt belopp per måned

