

Månadsrapport Tunnelbanan, avtalsområde:

# Grön linje

MTR

April 2012

SL

Den här rapporten avser mätningar till och med April 2012.

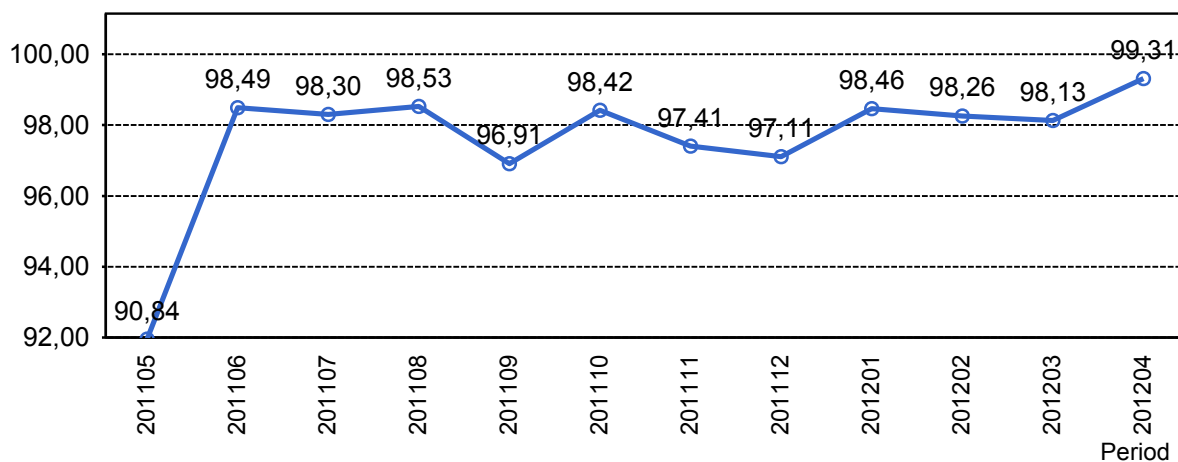
Följande källor används som underlag för rapporten:

- Entreprenörens avvikelserrapporter
- ATR-material
- Kundtjänststatistik



# 1. Utförd och inställd trafik

## 1.1 Andel utförda avgångar i procent.



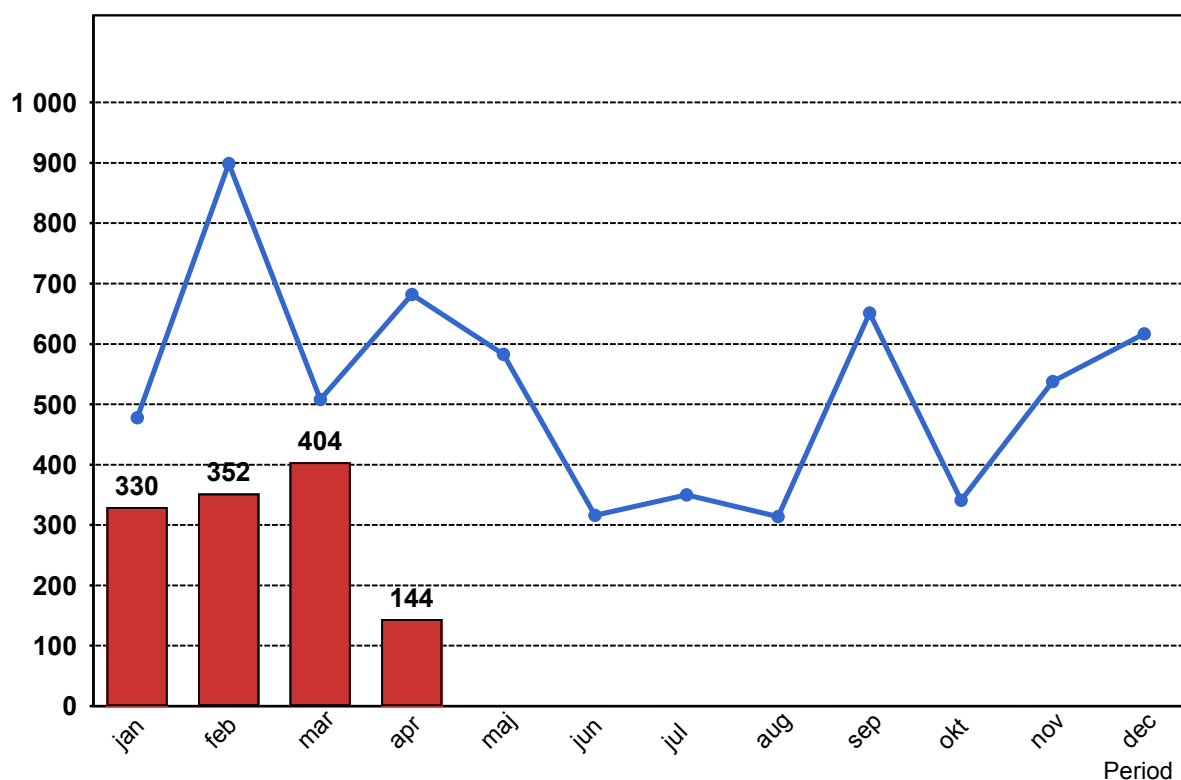
## 1.2 Orsaker till inställda avgångar.

Orsak	jan	feb	mar	apr
Entreprenör	66	84	82	46
SL Bana/Signal	98	122	57	1
Underhållsentreprenör	26	74	71	18
Yttre omständigheter	140	72	194	79

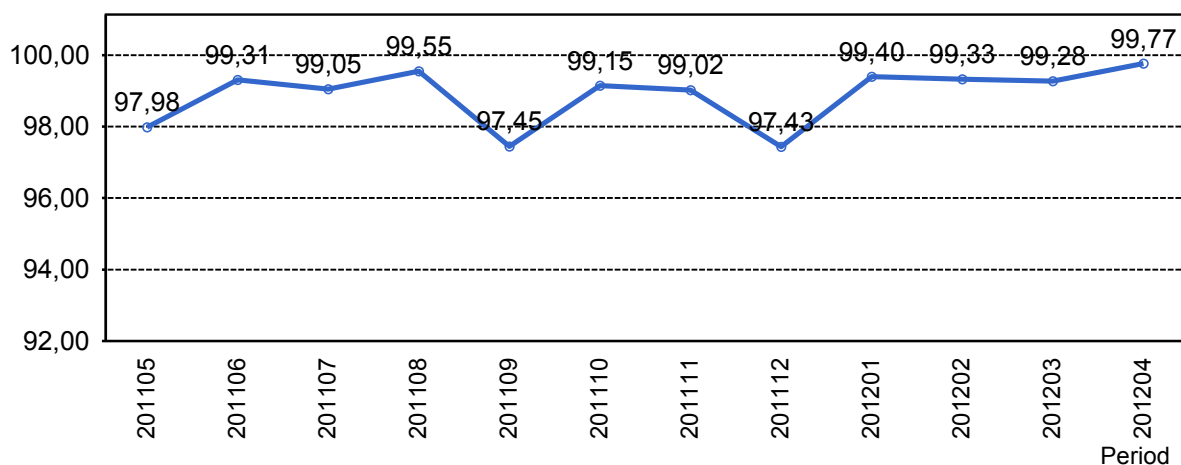
## 1.3 Antal inställda avgångar under 2012 jämfört med 2011

■ Antal Inställda Avgångar 2012

■ Antal Inställda Avgångar 2011



## 1.4 Andel utförda tågtimmar



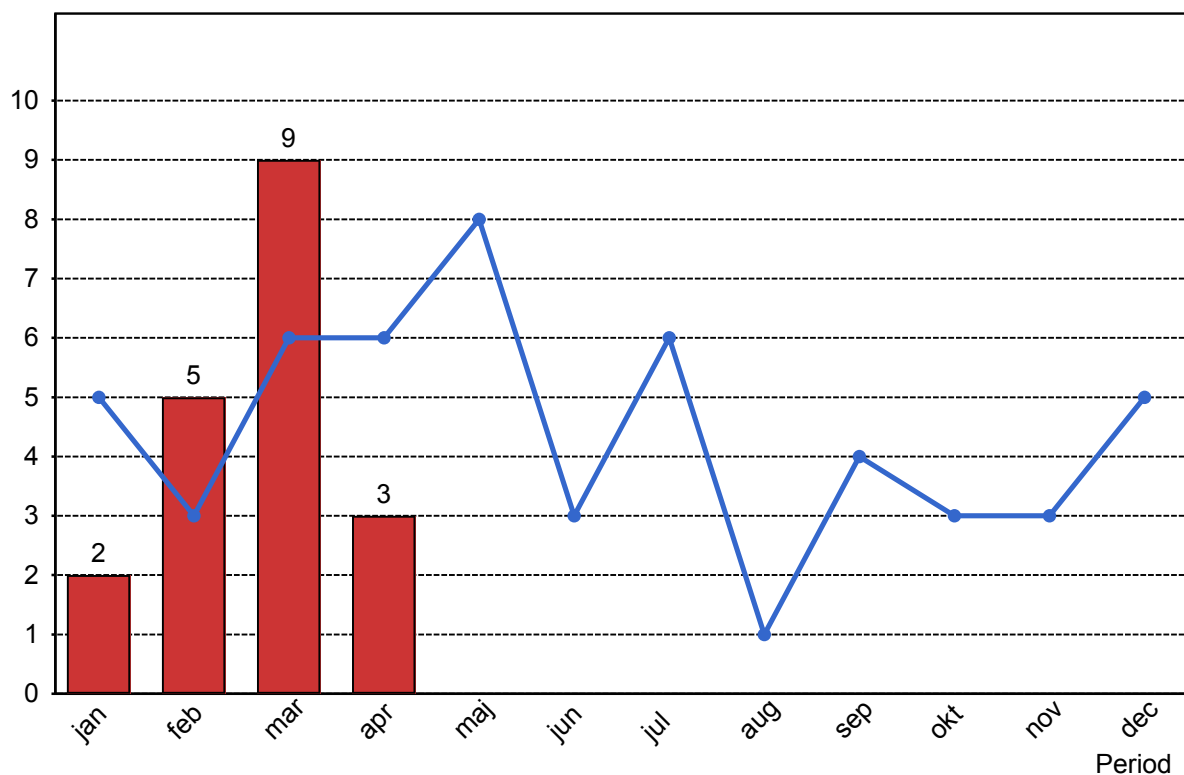
## 1.5 Ansvarsfördelning, stopp i trafiken.

Orsak	jan	feb	mar	apr
Bana/Signal	0	0	1	0
Entreprenör	0	1	3	0
Underhållsentreprenör	0	0	1	1
Yttre omständigheter	2	4	4	2
<b>Totalt</b>	<b>2</b>	<b>5</b>	<b>9</b>	<b>3</b>

## 1.6 Antal stopp i trafiken under 2012 jämfört med 2011

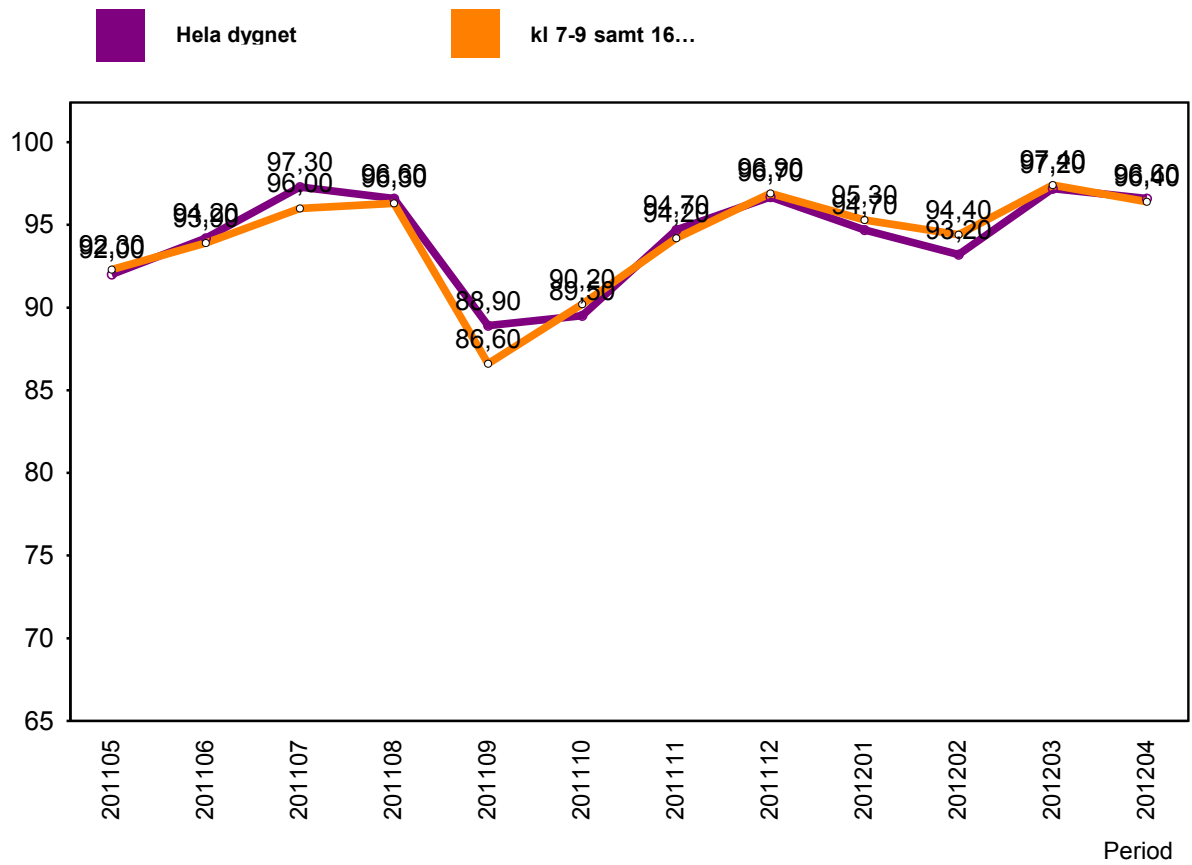
■ Antal Stopp 2012

■ Antal Stopp 2011



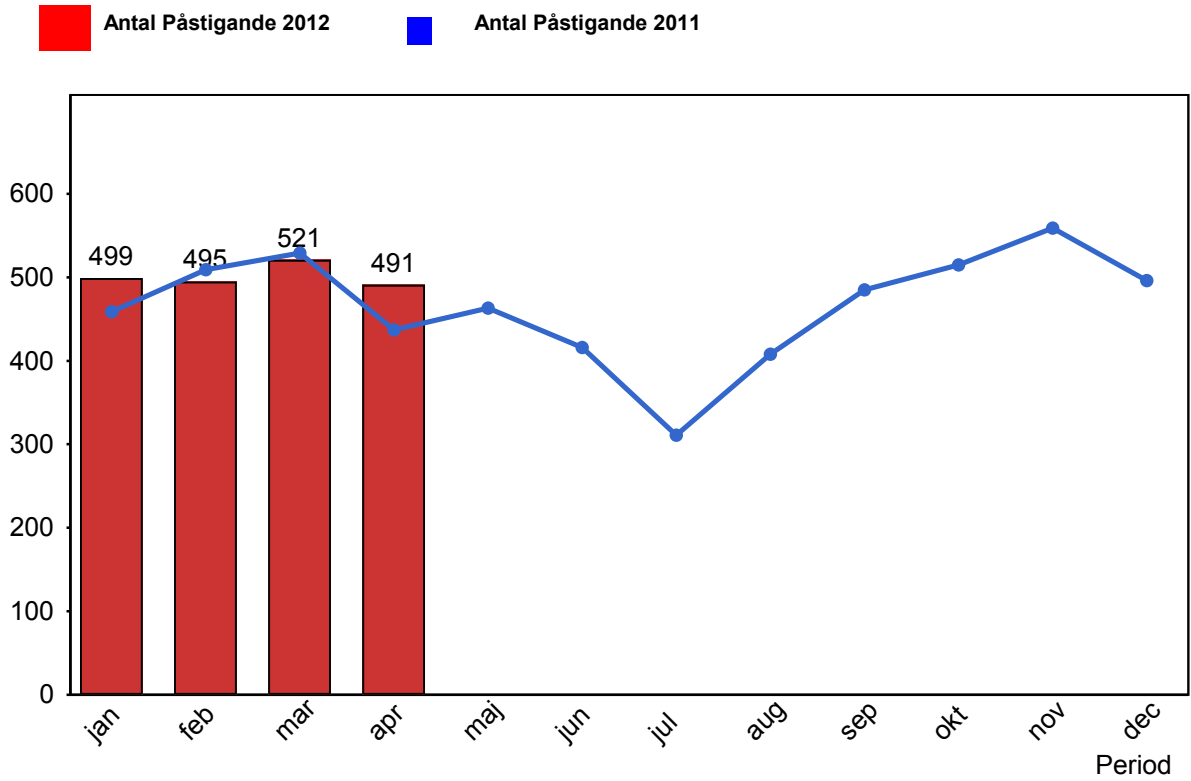
## 2. Punktlighet

### 2.1 Punktlighet, avgångar.



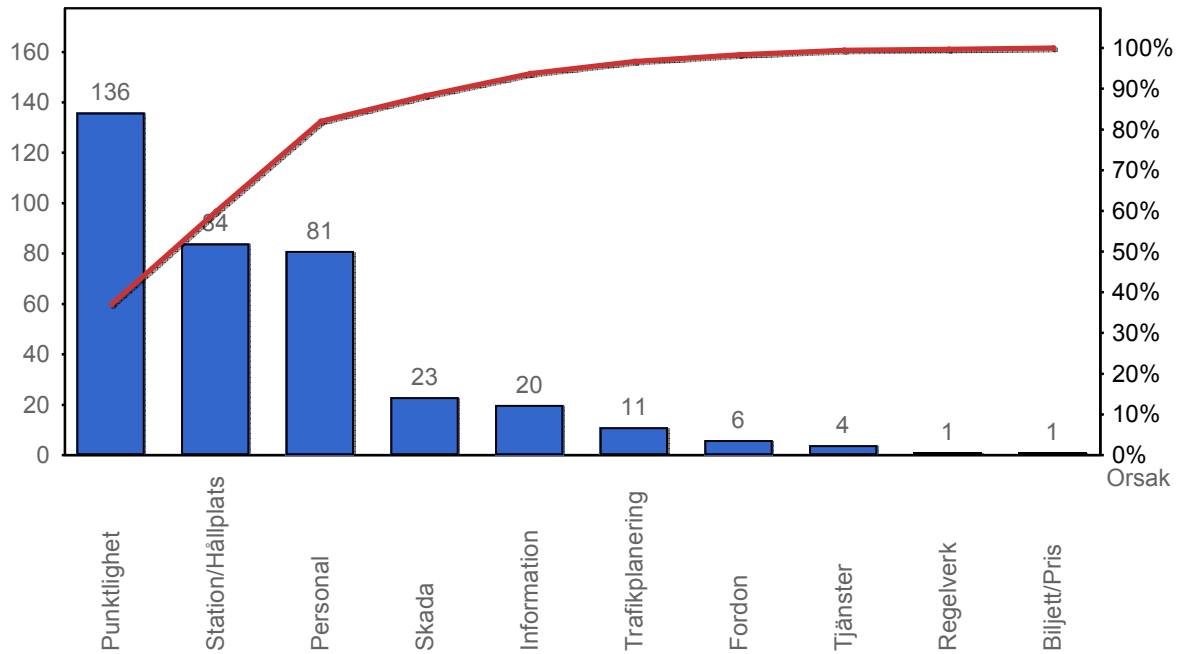
### 3. Påstigande

#### 3.1 Antal påstigande per dygn (tusental)



## 4. Kundensynpunkter

### 4.1 Kundensynpunkter per kategori



### 4.2 Antal kundsynpunkter per 1 000 000 påstigande

