

Månadsrapport Buss, avtalsområde:

Bromma

Nobina

April 2012

SL

Den här rapporten avser mätningar till och med April 2012.

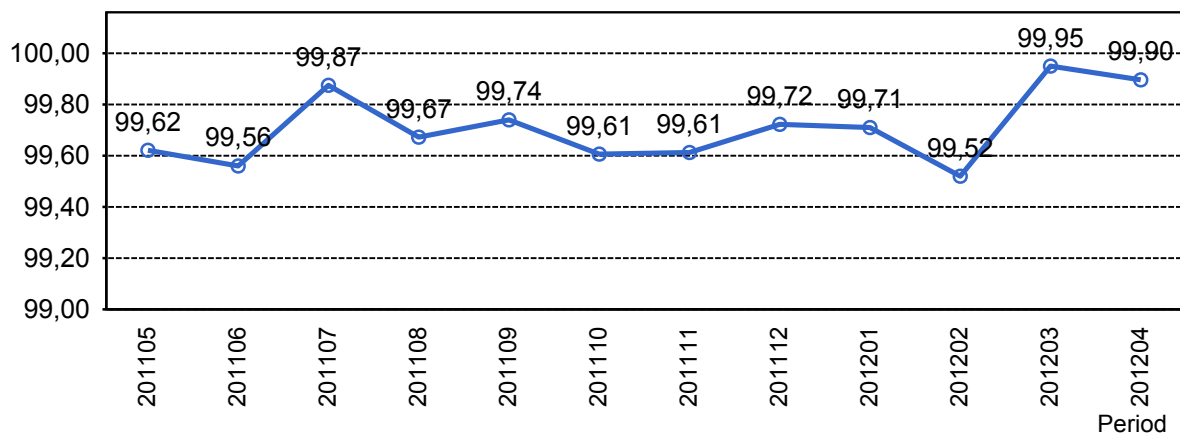
Följande källor används som underlag för rapporten:

- Entreprenörens avvikelserrapporter
- ATR-material
- Kundtjänststatistik



1. Utförd och inställd trafik

1.1 Andel utförda avgångar i procent.



1.2 Orsaker till inställda avgångar.

Orsak	jan	feb	mar	apr
Fordon	51	62	12	14
Personal	13	19	5	11
Yttre omständigheter	32	107	4	15
Totalt	96	188	21	40

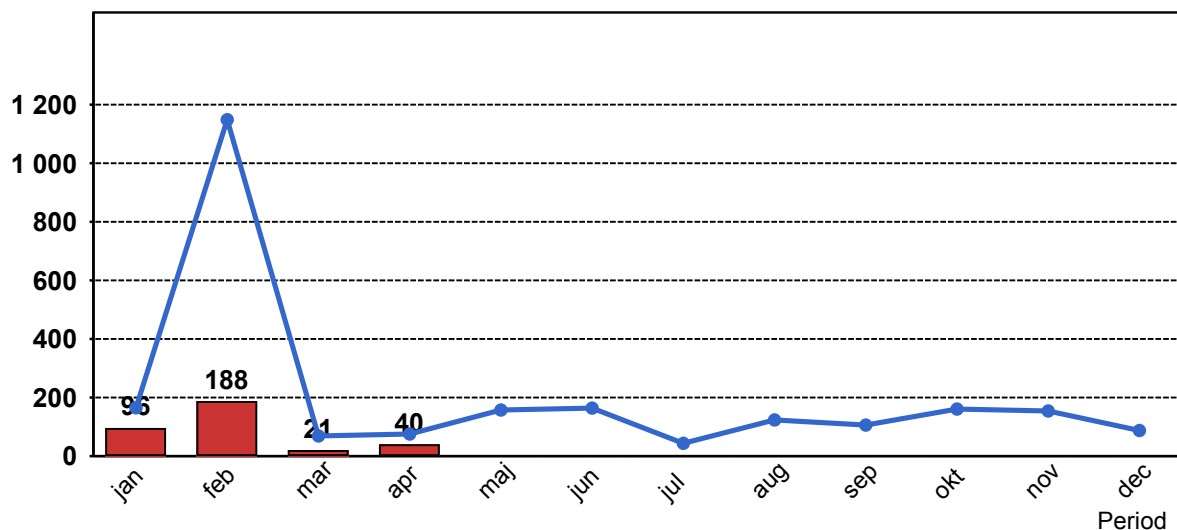
1.3 Antal förstärkningsturer.

Orsak	jan	feb	mar	apr
Förstärkning	5	27	4	33

1.4 Antal inställda turer under 2012 jämfört med 2011

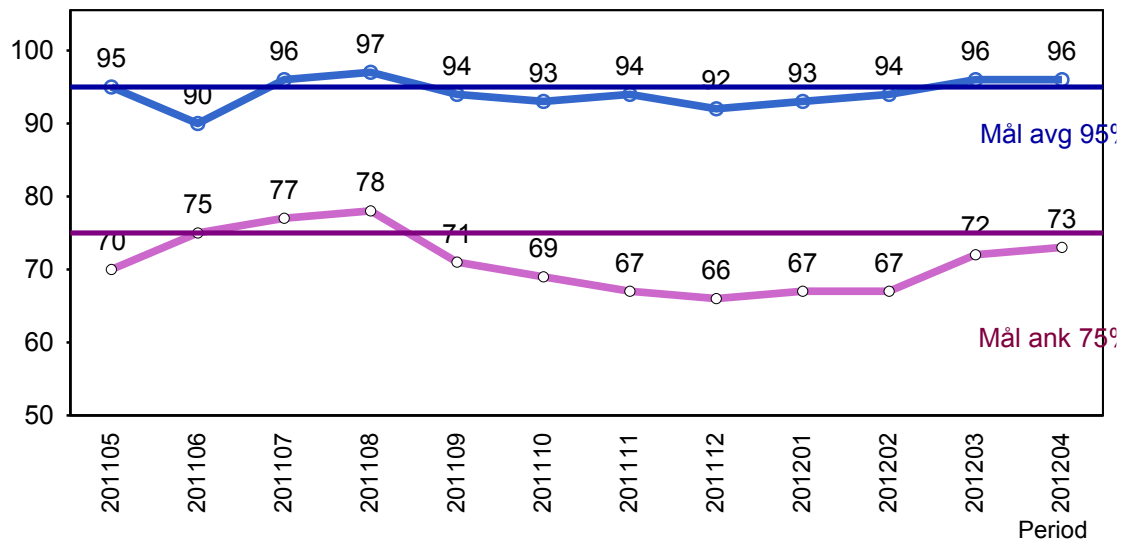
■ Antal Inställda Avgångar 2012

■ Antal Inställda Avgångar 2011



2. Punktlighet

2.1 Officiella punktlighetsmätningen på tvåmånadersperioder, from mars 2007 anges månadsvärden



Godkänd avgång:

Bussen avgår från mät hållplatsen 0 till 3 minuter efter annonserad tid. Om bussen avgår var femtonde minut eller oftare i högtrafik kan intervallet för godkända avgångar vara 0 till 2 minuter. Mål 95%.

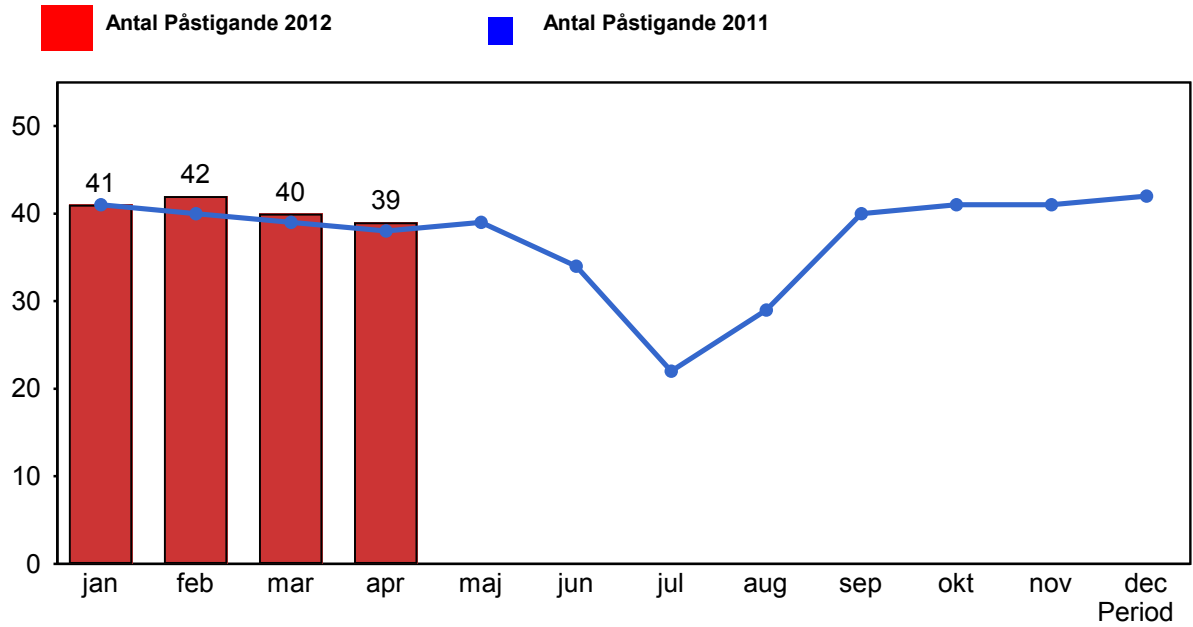
Godkänd ankomst:

Bussen ankommer till mät hållplatsen 3 till 0 minuter före annonserad tid. För vissa linjer är intervallet för godkända ankomster 5 till 0 minuter. Mål 75%.

Mätningen baseras på ATR-data från vardagar.

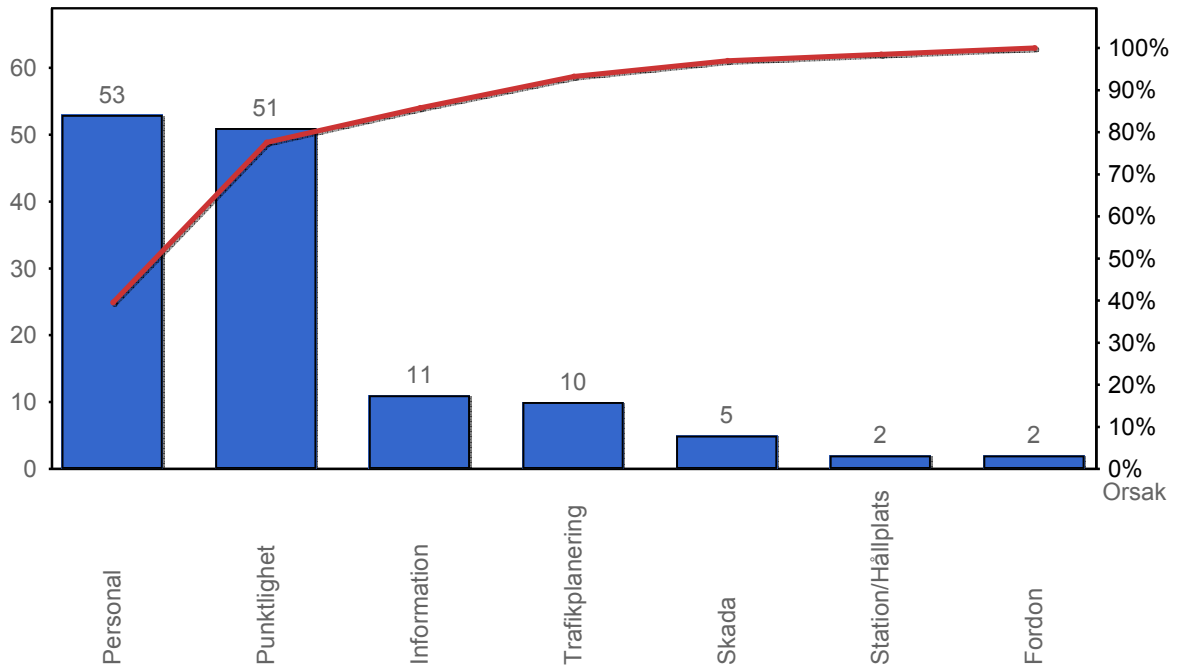
3. Påstigande

3.1 Antal påstigande per dygn (tusental)



4. Kundensynpunkter

4.1 Kundensynpunkter per kategori



4.2 Antal kundsynpunkter per 1 000 000 påstigande

