

Månadsrapport Buss:

Arriva

Sammanfattning av alla
avtalsområden

Augusti 2012

SL

Den här rapporten avser mätningar till och med Augusti 2012.

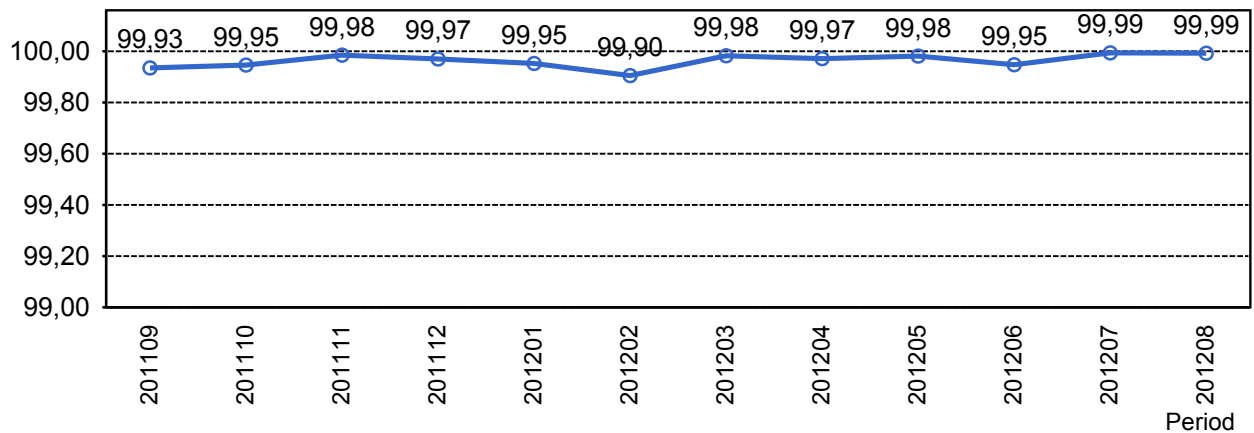
Följande källor används som underlag för rapporten:

- Entreprenörens avvikelserapporter
- ATR-material
- Kundtjänststatistik



2. Utförd och inställd trafik

2.1 Andel utförda avgångar i procent



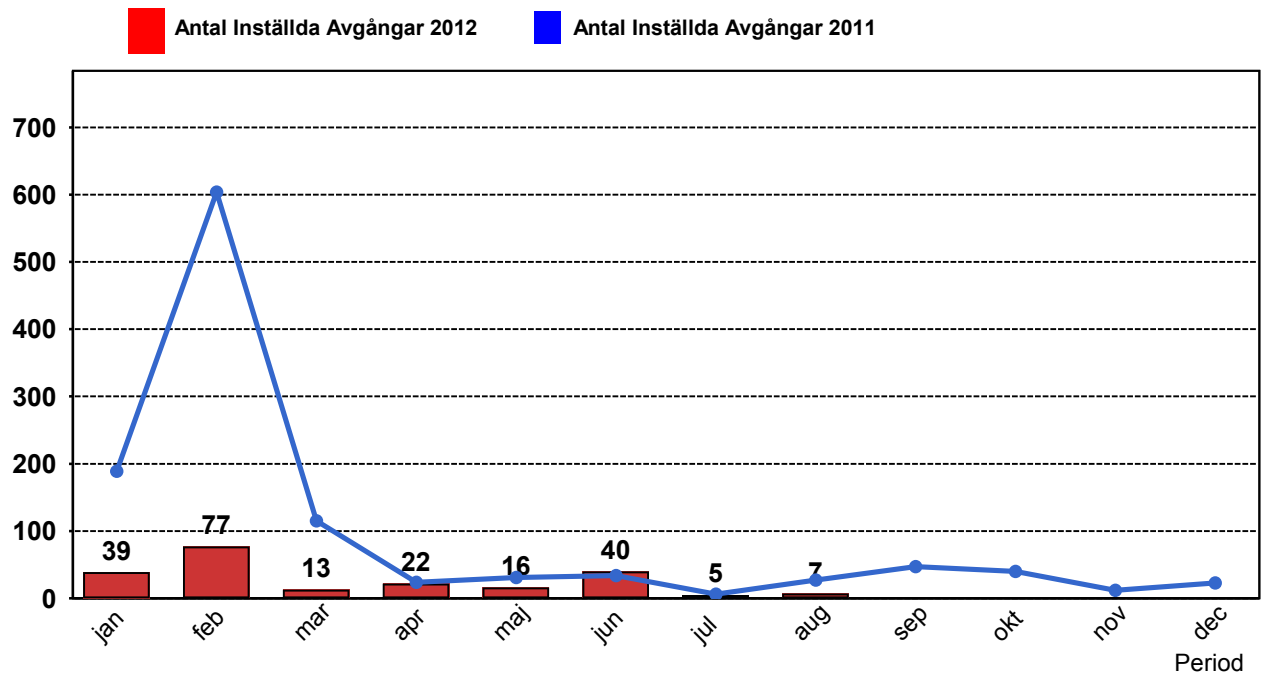
2.2 Orsaker till inställda avgångar.

Orsak	jan	feb	mar	apr	maj	jun	jul	aug
Fordon	10	15	8	9	3	9	3	5
Personal	17	5	4	3	2	4	1	0
Yttre omständigheter	12	57	1	10	11	27	1	2
Totalt	39	77	13	22	16	40	5	7

2.3 Antal förstärkningsturer.

Orsak	jan	feb	mar	apr	maj	jun	jul	aug
Förstärkning	44	67	69	58	76	57	9	16

2.4 Antal inställda turer under 2012 jämfört med 2011

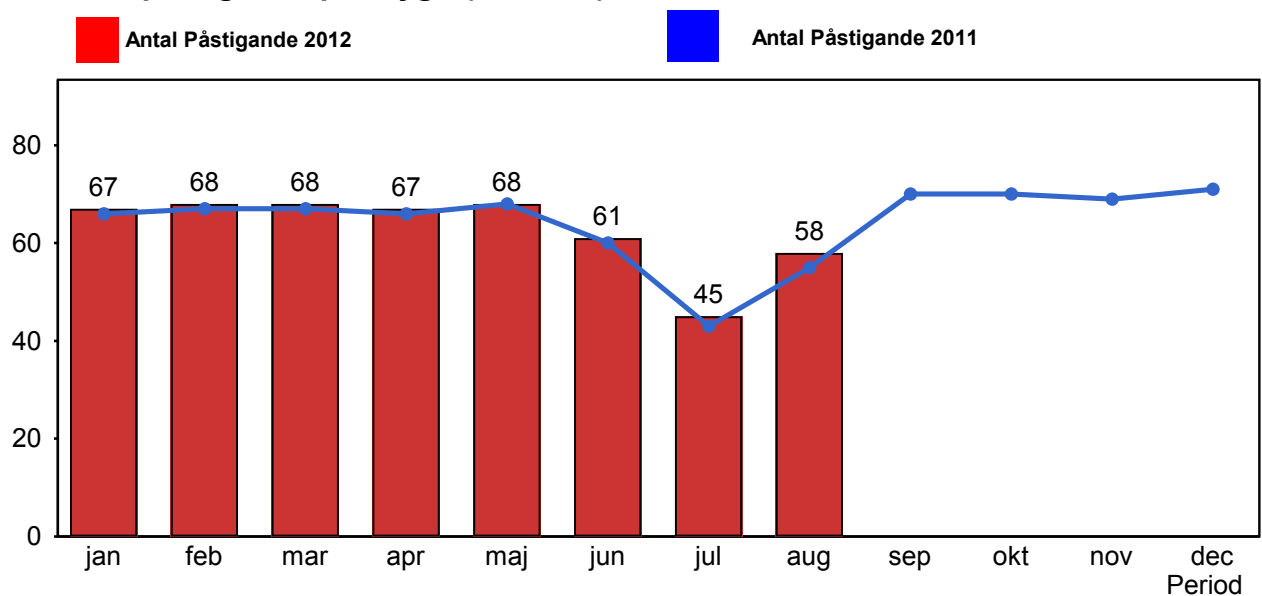


2.5 Antal inställda turer per avtalsområde under 2012

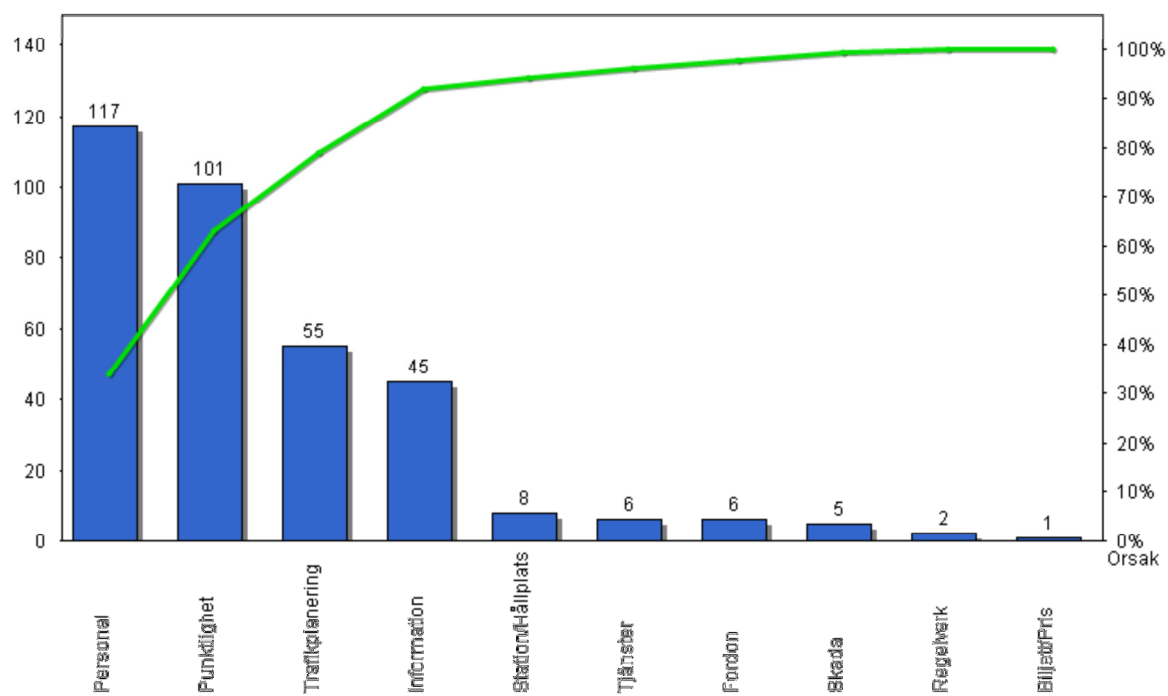
Avtalsområde	jan	feb	mar	apr	maj	jun	jul	aug
Ekerö	31	33	12	22	16	32	5	7
Vallentuna/Sigtuna/Up...	8	44	1	0	0	8	0	0

3. Påstigande

3.1 Antal påstigande per dygn (tusental)



Antal ärenden per ärendekategori



5. Resegaranti

5.1 Utbetalt belopp per måned

