

Månadsrapport Tunnelbanan, avtalsområde:

# Blå linje

MTR

Augusti 2012

SL

Den här rapporten avser mätningar till och med Augusti 2012.

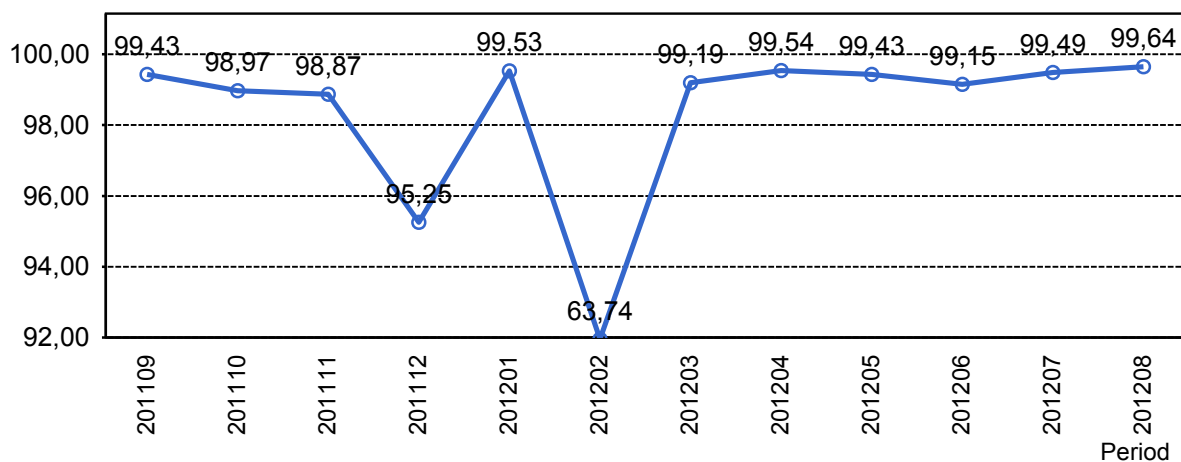
Följande källor används som underlag för rapporten:

- Entreprenörens avvikelserrapporter
- ATR-material
- Kundtjänststatistik



# 1. Utförd och inställd trafik

## 1.1 Andel utförda avgångar i procent.



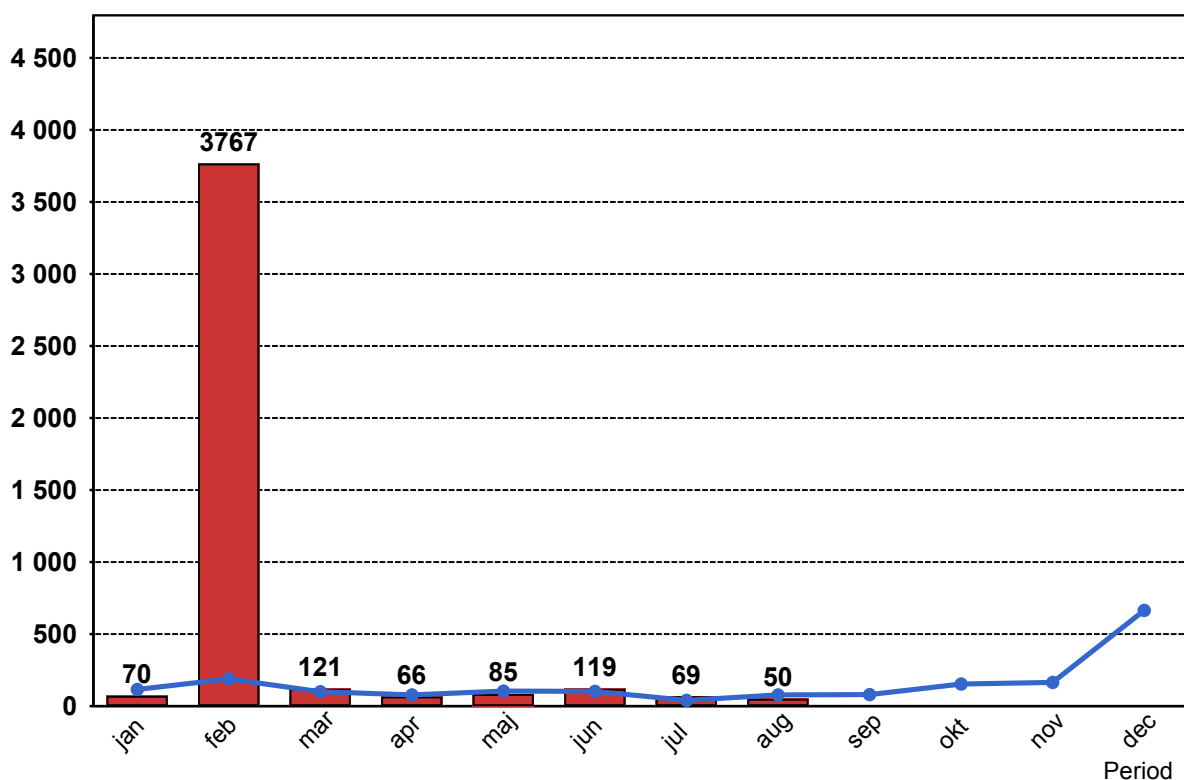
## 1.2 Orsaker till inställda avgångar.

Orsak	jan	feb	mar	apr	maj	jun	jul	aug
Entreprenör	12	3691	18	12	3	13	7	8
SL Bana/Signal	...	...	2	...	57	57	22	2
Underhållsentreprenör	27	56	48	31	3	19	22	25
Yttre omständigheter	31	20	53	23	22	30	18	15

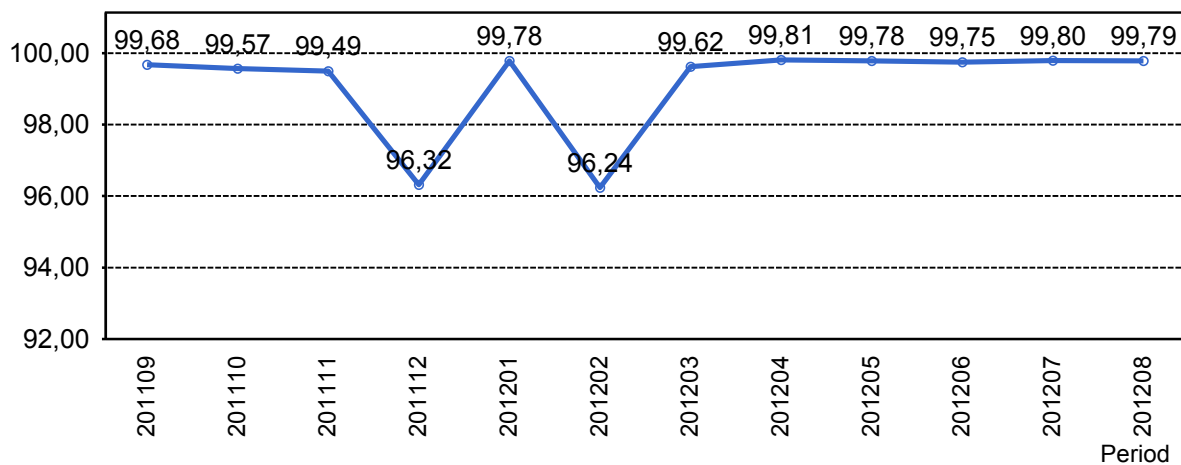
## 1.3 Antal inställda avgångar under 2012 jämfört med 2011

■ Antal Inställda Avgångar 2012

■ Antal Inställda Avgångar 2011



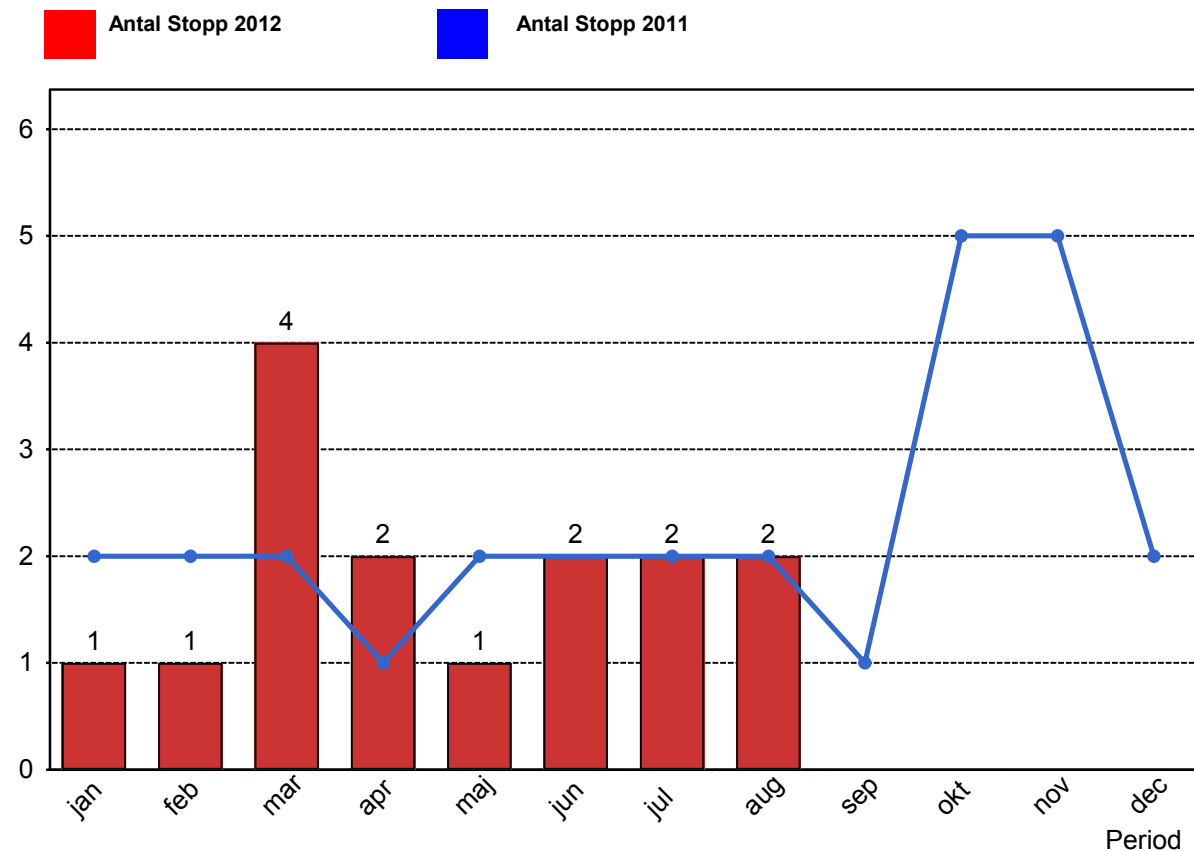
### 1.4 Andel utförda tågtimmar



### 1.5 Ansvarsfördelning, stopp i trafiken.

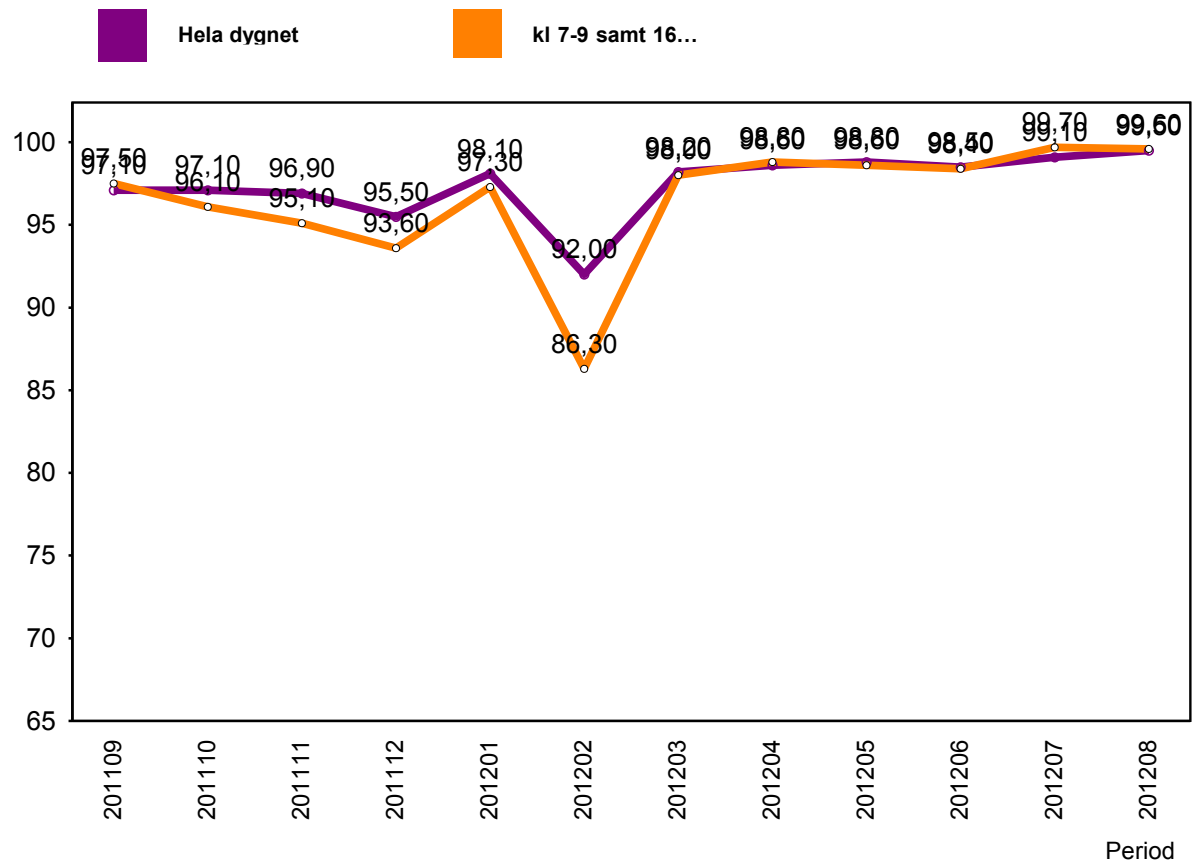
Orsak	jan	feb	mar	apr	maj	jun	jul	aug
Bana/Signal	0	0	0	0	0	1	1	0
Underhållsentreprenör	0	1	1	2	0	0	0	1
Yttre omständigheter	1	0	3	0	1	1	1	1
<b>Totalt</b>	<b>1</b>	<b>1</b>	<b>4</b>	<b>2</b>	<b>1</b>	<b>2</b>	<b>2</b>	<b>2</b>

### 1.6 Antal stopp i trafiken under 2012 jämfört med 2011



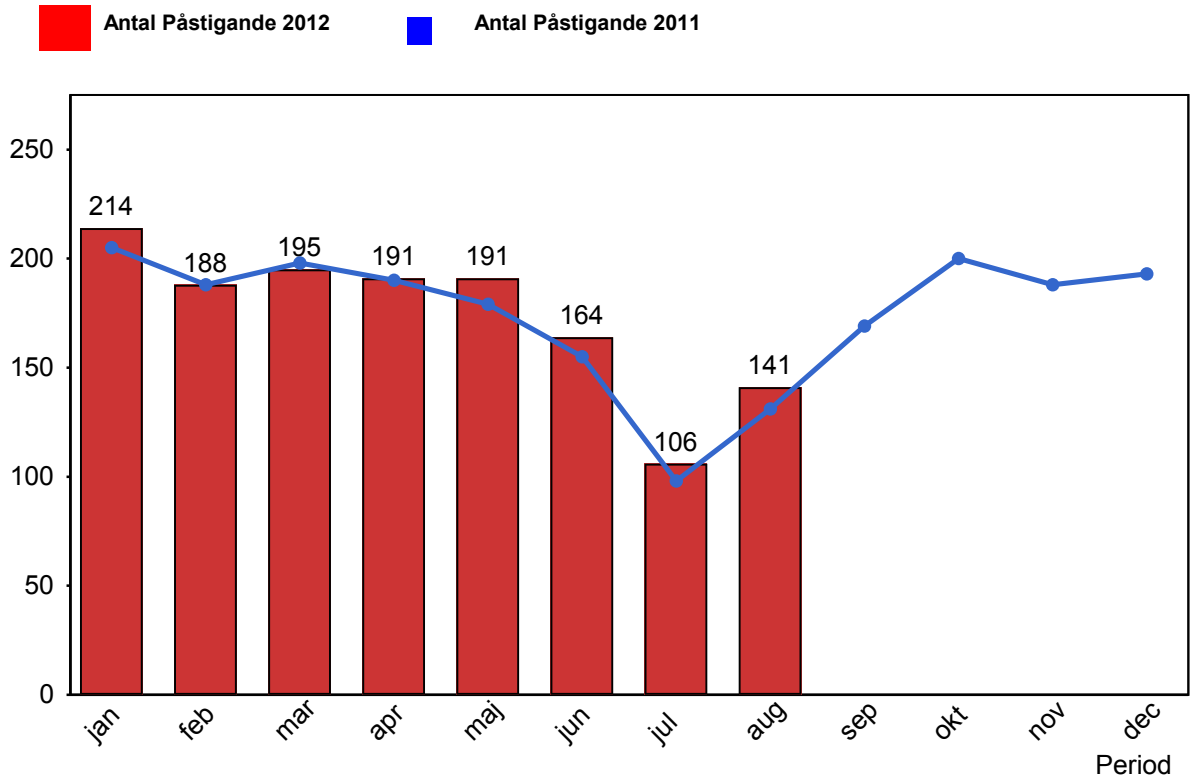
## 2. Punktlighet

### 2.1 Punktlighet, avgångar.



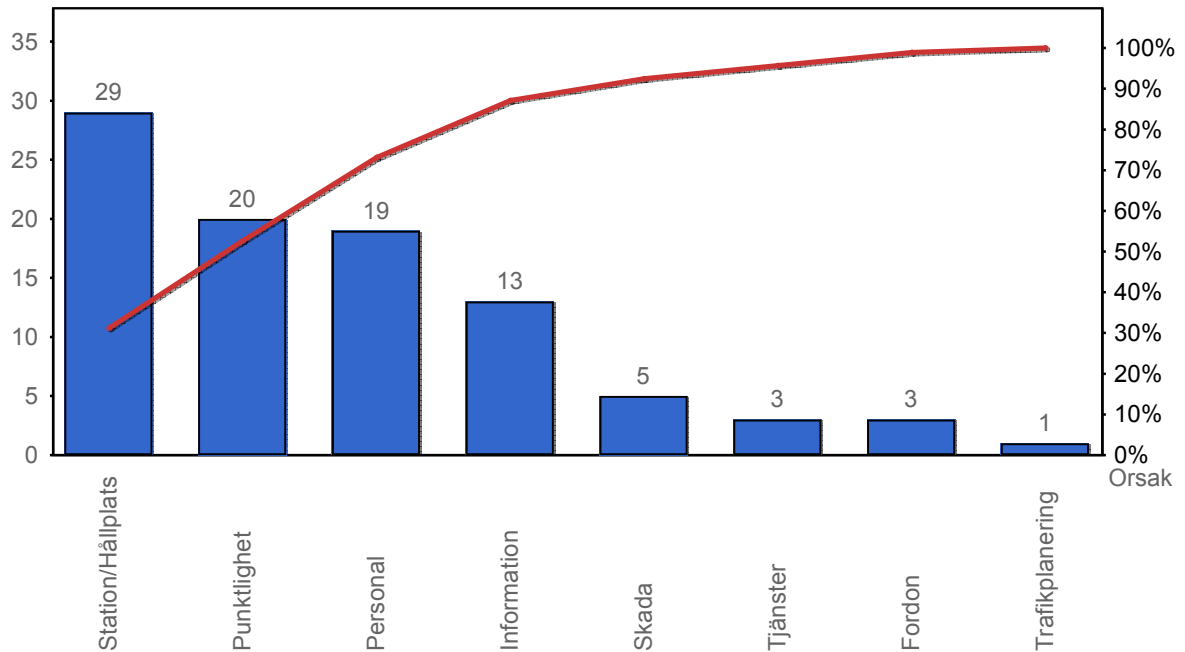
### 3. Påstigande

#### 3.1 Antal påstigande per dygn (tusental)



## 4. Kundensynpunkter

### 4.1 Kundensynpunkter per kategori



### 4.2 Antal kundsynpunkter per 1 000 000 påstigande

