

Månadsrapport Tunnelbanan, avtalsområde:

Röd linje

MTR

Augusti 2012

SL

Den här rapporten avser mätningar till och med Augusti 2012.

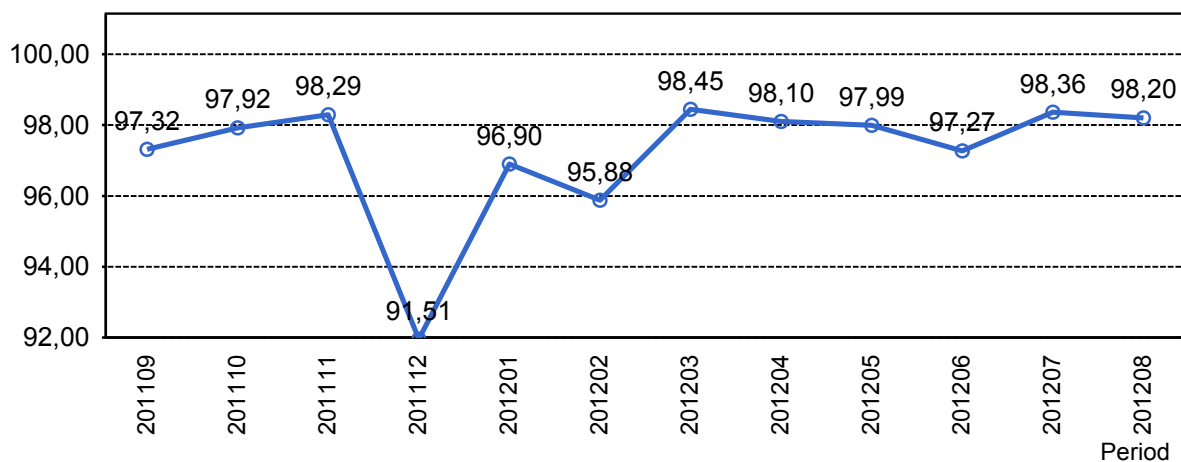
Följande källor används som underlag för rapporten:

- Entreprenörens avvikelserapporter
- ATR-material
- Kundtjänststatistik



1. Utförd och inställd trafik

1.1 Andel utförda avgångar i procent.



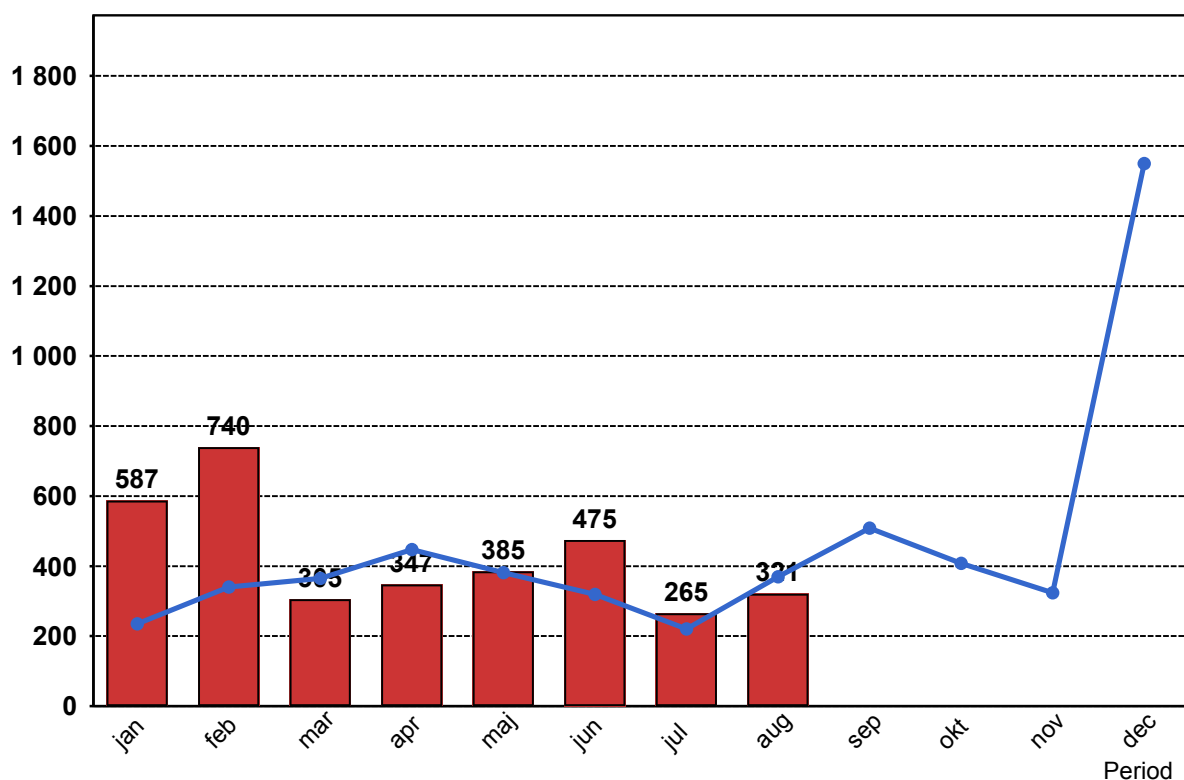
1.2 Orsaker till inställda avgångar.

Orsak	jan	feb	mar	apr	maj	jun	jul	aug
Entreprenör	41	119	71	89	139	91	50	68
SL Bana/Signal	201	265	21	106	34	132	151	57
SL Fordon	2
Underhållsentreprenör	130	174	113	75	126	139	23	36
Yttre omständigheter	215	182	100	77	86	113	41	158

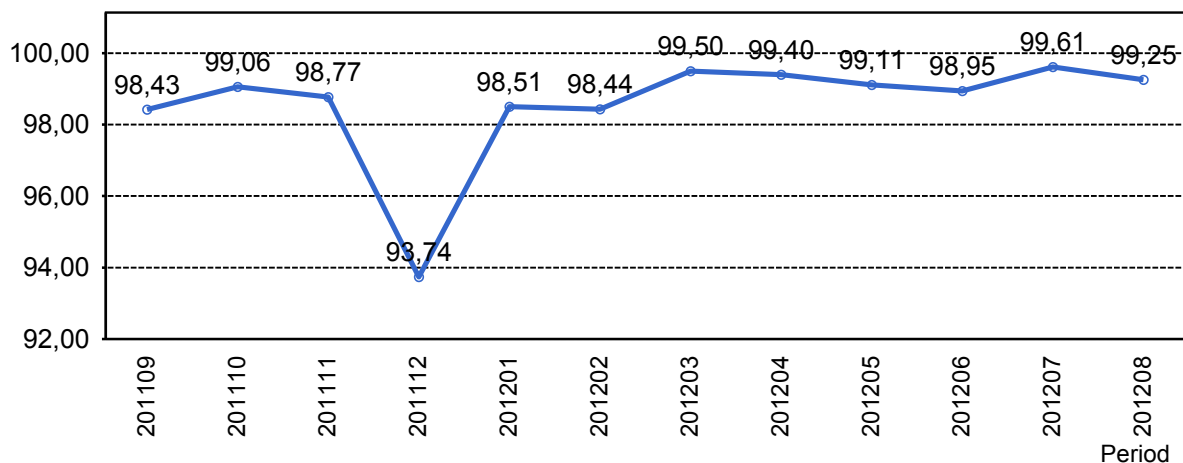
1.3 Antal inställda avgångar under 2012 jämfört med 2011

■ Antal Inställda Avgångar 2012

■ Antal Inställda Avgångar 2011



1.4 Andel utförda tågtimmar



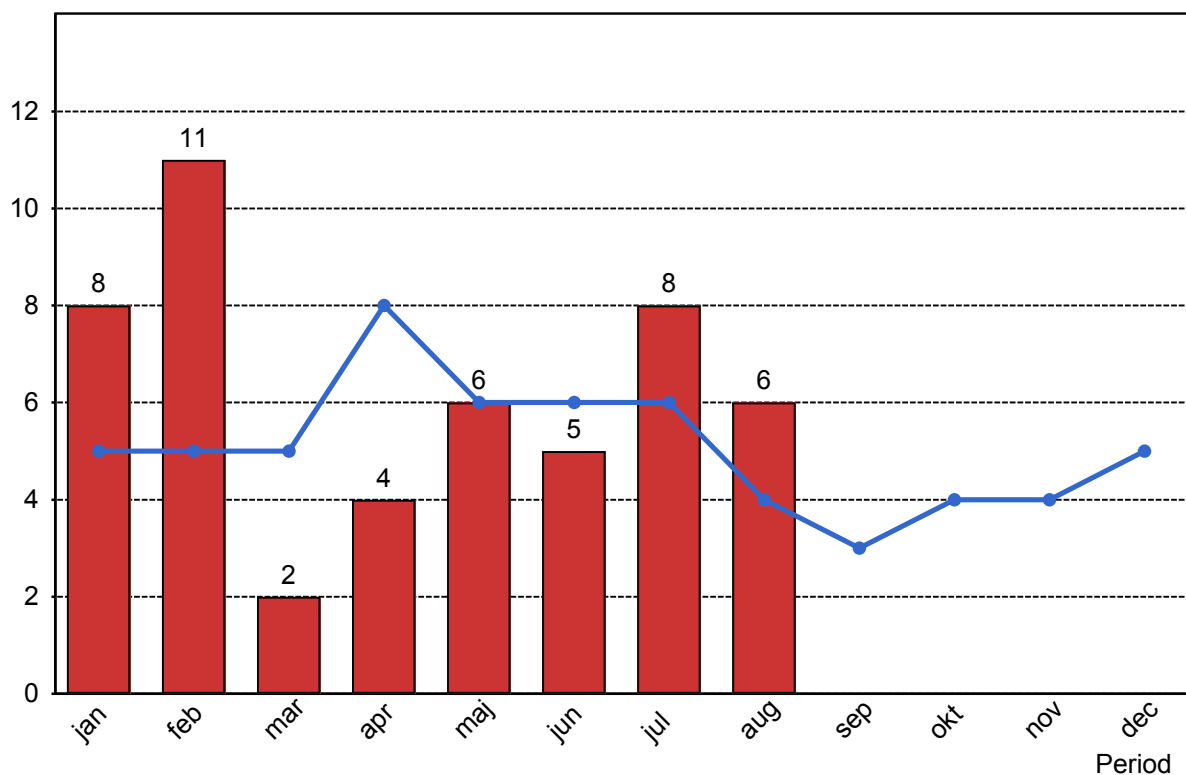
1.5 Ansvarsfördelning, stopp i trafiken.

Orsak	jan	feb	mar	apr	maj	jun	jul	aug
Bana/Signal	3	3	1	0	1	1	4	1
Entreprenör	0	0	0	1	1	0	1	1
Underhållsentreprenör	2	4	0	2	2	2	1	0
Yttre omständigheter	3	4	1	1	2	2	2	4
Totalt	8	11	2	4	6	5	8	6

1.6 Antal stopp i trafiken under 2012 jämfört med 2011

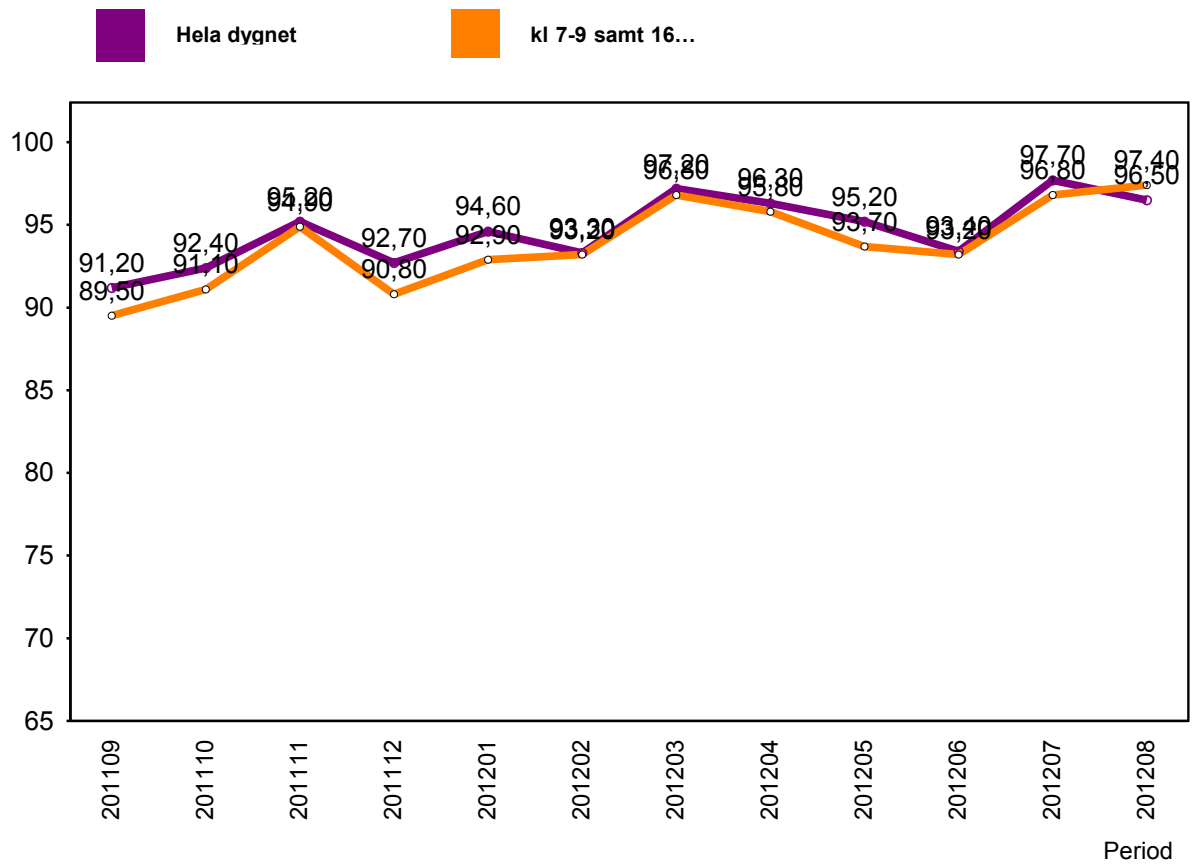
■ Antal Stopp 2012

■ Antal Stopp 2011



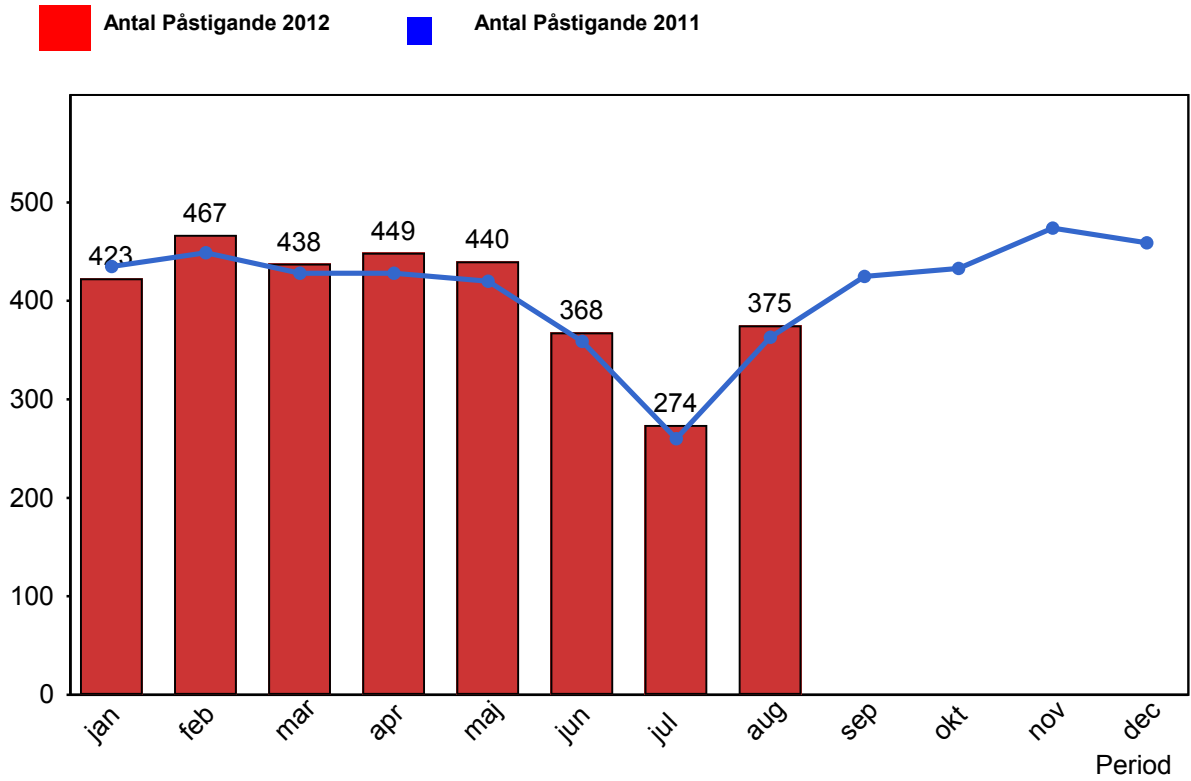
2. Punktlighet

2.1 Punktlighet, avgångar.



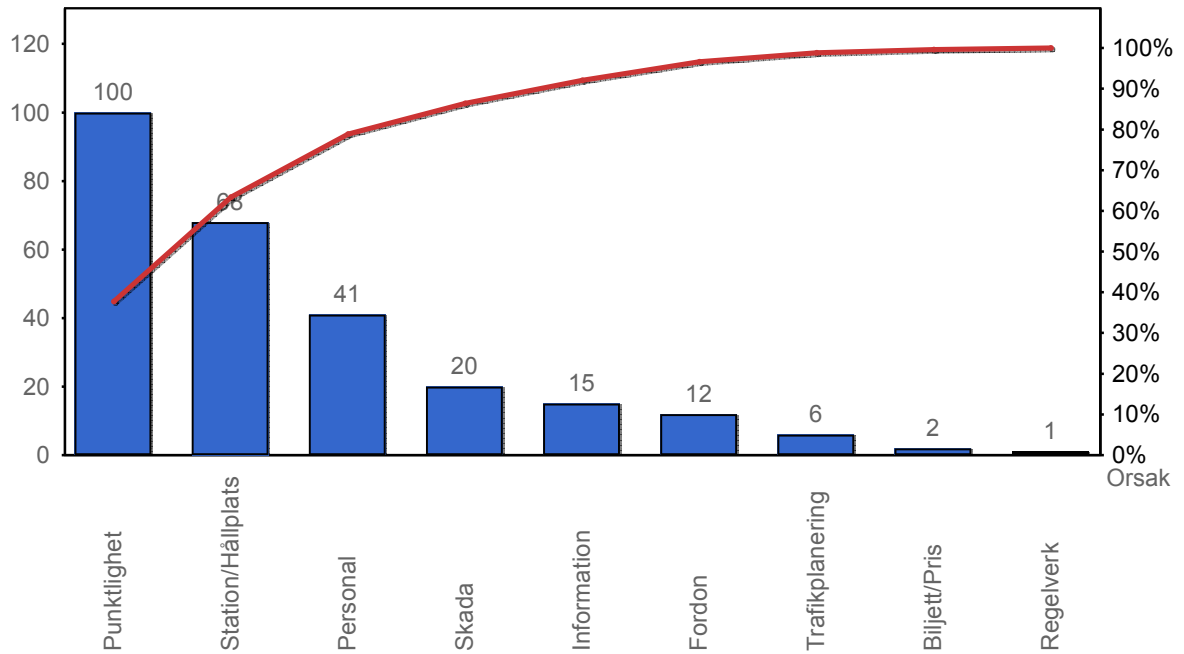
3. Påstigande

3.1 Antal påstigande per dygn (tusental)



4. Kundensynpunkter

4.1 Kundensynpunkter per kategori



4.2 Antal kundsynpunkter per 1 000 000 påstigande

