

Månadsrapport Buss:

Nobina

Sammanfattning av alla
avtalsområden

Augusti 2012

SL

Den här rapporten avser mätningar till och med Augusti 2012.

Följande källor används som underlag för rapporten:

- Entreprenörens avvikelserapporter
- ATR-material
- Kundtjänststatistik



1. Kommentarer

Kommentarer för Avtalsområde Bromma t.o.m. 19 Augusti 2012

Nobina avslutar avtalet med en bra produktion. Fr. o.m 20 augusti tar Arriva över och därför redovisas resten av augusti i redovisningen i september. Eero

Kommentarer för Avtalsområde Järfälla/Upplands-Bro Augusti 2012

Bra månad 99,94 % av avgångarna kördes.

Kommentarer för Avtalsområde Norrtälje Augusti 2012

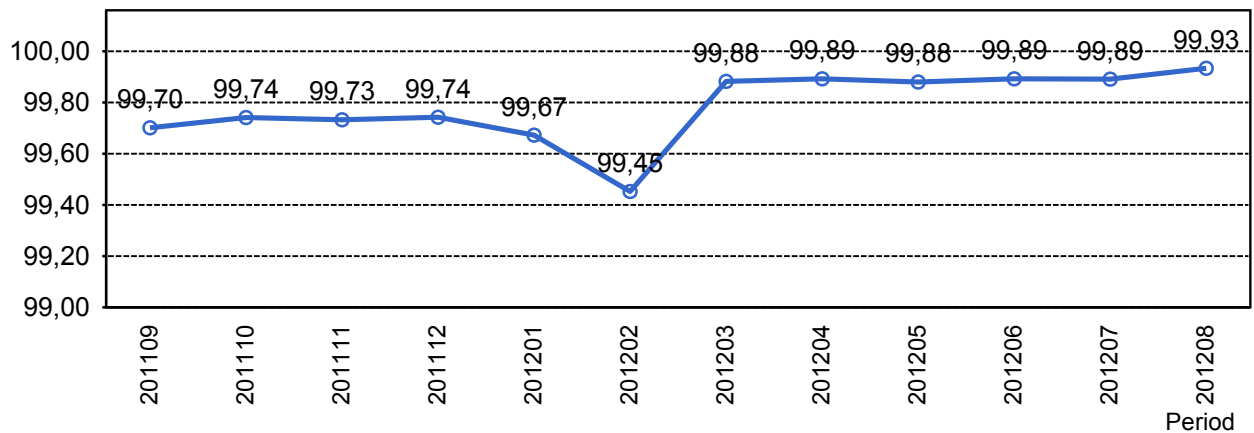
Kommentarer för Avtalsområde Södertälje Augusti 2012

En bra månad 99,95% av avgångarna utfördes.

Kommentarer för Avtalsområde Tyresö Augusti 2012

2. Utförd och inställd trafik

2.1 Andel utförda avgångar i procent



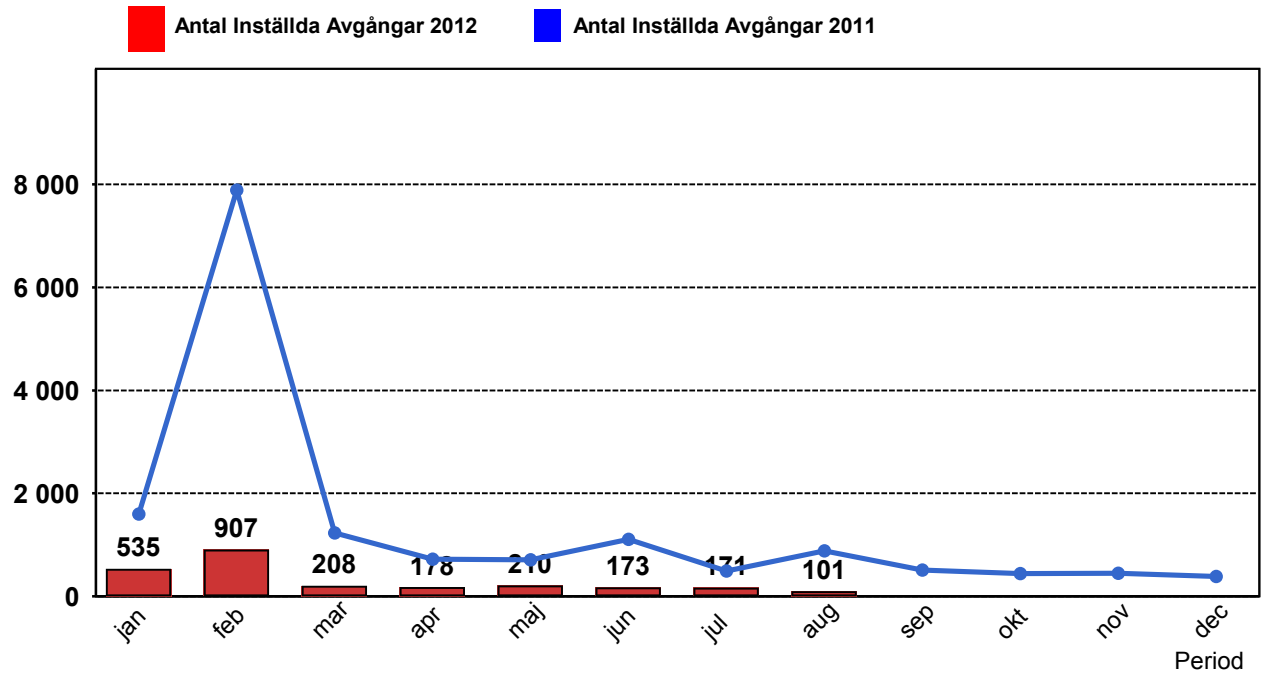
2.2 Orsaker till inställda avgångar.

Orsak	jan	feb	mar	apr	maj	jun	jul	aug
Fordon	271	376	129	71	126	105	63	63
Övrigt	0	0	2	0	0	0	0	0
Personal	60	85	54	35	30	39	35	21
Yttre omständigheter	204	446	23	72	54	29	73	17
Totalt	535	907	208	178	210	173	171	101

2.3 Antal förstärkningsturer.

Orsak	jan	feb	mar	apr	maj	jun	jul	aug
Förstärkning	132	313	430	396	682	468	94	299

2.4 Antal inställda turer under 2012 jämfört med 2011

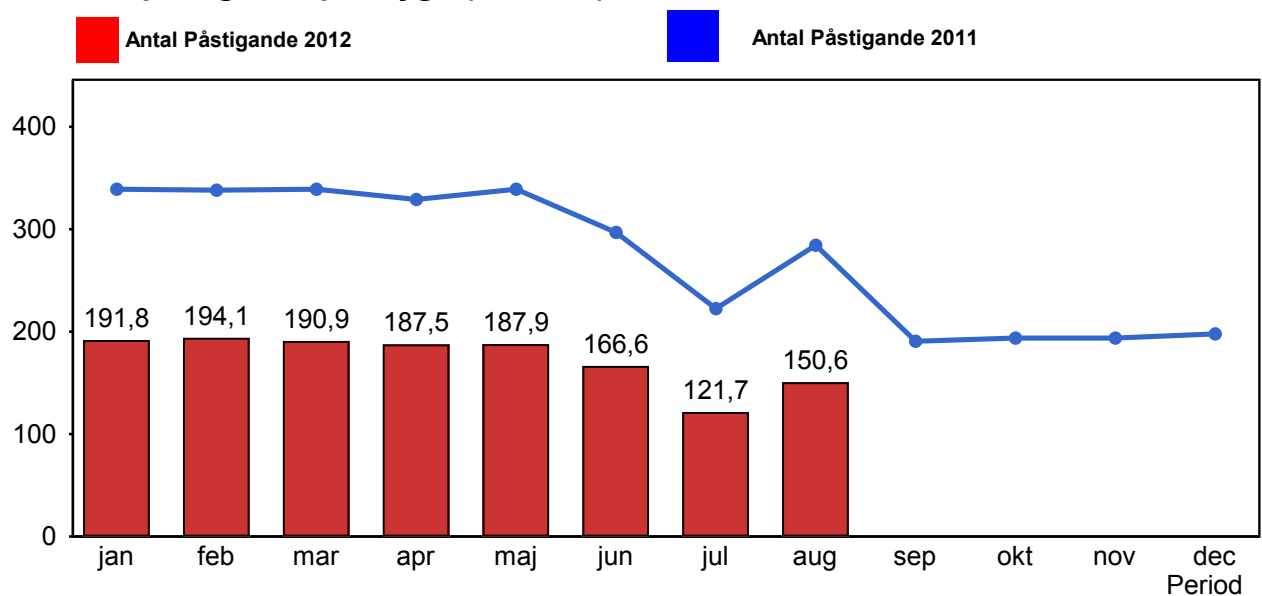


2.5 Antal inställda turer per avtalsområde under 2012

Avtalsområde	jan	feb	mar	apr	maj	jun	jul	aug
Bromma	96	188	21	40	65	52	49	18
Järfälla/Upplands-Bro	146	180	79	37	75	45	55	36
Norrtälje	14	31	8	21	12	10	4	10
Södertälje	153	300	54	51	21	37	17	21
Tyresö	126	208	46	29	37	29	46	16

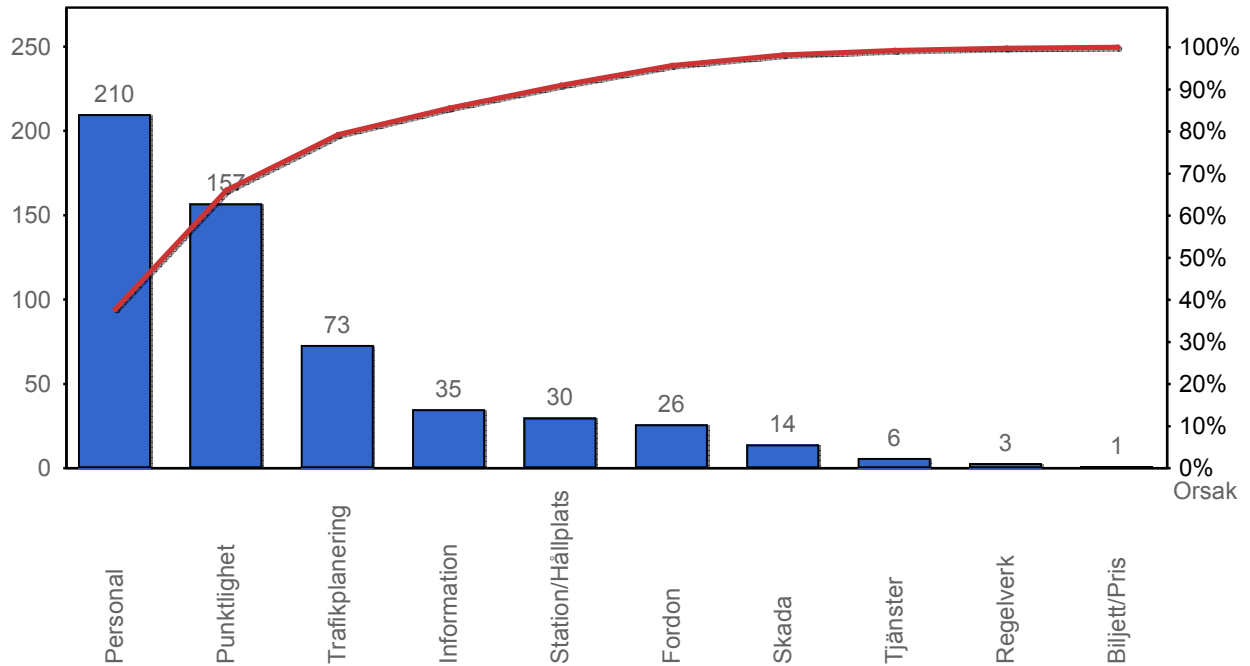
3. Påstigande

3.1 Antal påstigande per dygn (tusental)

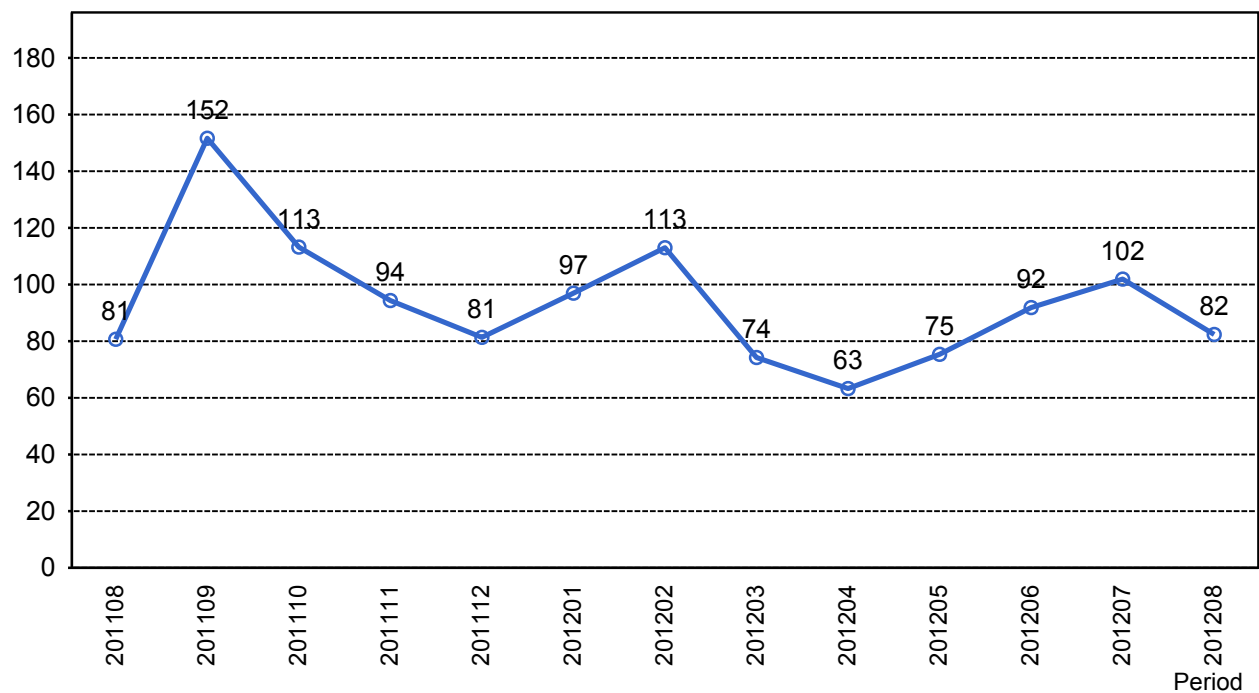


4. Kundsynpunkter

4.1 Kundsynpunkter per kategori



4.2 Antal kundsynpunkter per 1 000 000 påstigande



5. Resegaranti

5.1 Utbetalt belopp per måned

