

Månadsrapport för Spårväg City

AB Stockholms Spårvägar

Augusti 2012

SL

Den här rapporten avser mätningar till och med Augusti 2012.

Följande källor används som underlag för rapporten:

- Entreprenörens avvikelserapporter
- ATR-material
- Kundtjänststatistik



1. Kommentarer

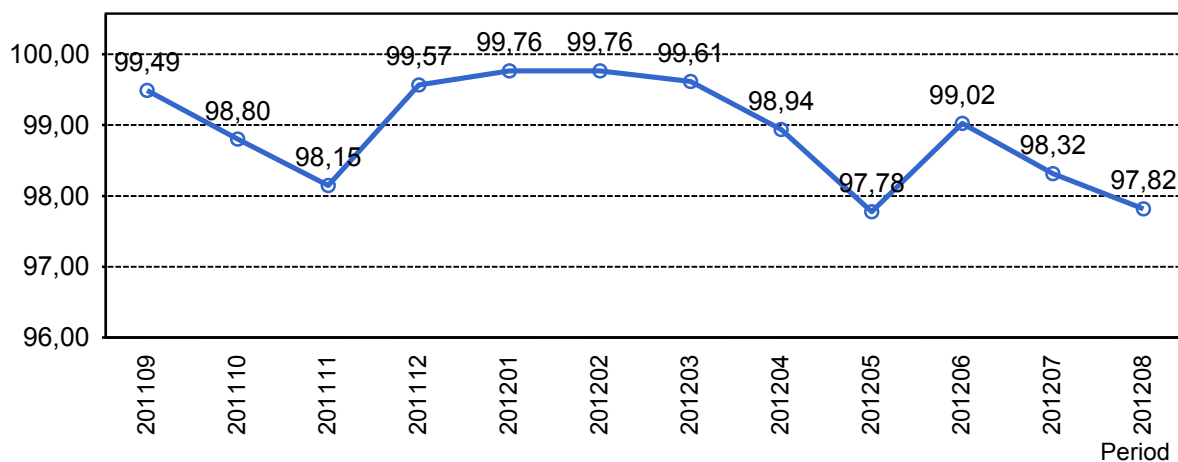
Kommentarer för Avtalsområde Spårväg City Augusti 2012

Punktlighet: 96,78%

Antalet inställda avgångar uppgår till 213 st. Den främsta orsaken är yttre händelser som exempelvis hinder på spåret och försening pga hög belastning. Vid försening har trafiken vänts vid Skansen alternativt Norrmalmstorg. Under Pride-paraden lades trafiken tillfälligt om för att vända vid Norrmalmstorg. Den utökade turtätheten med 6-minuterstrafik trafikerade sträckan t o m den 19 augusti.

2. Utförd och inställd trafik

2.1 Andel utförda avgångar i procent



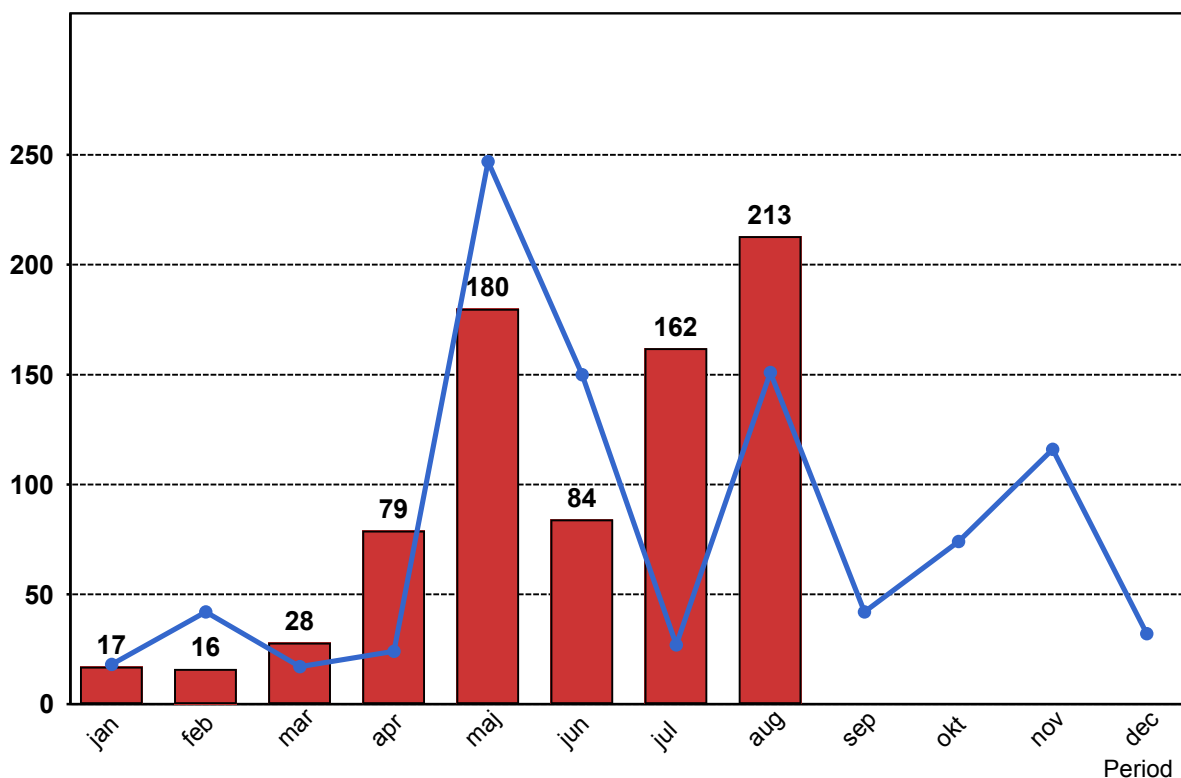
2.2 Orsaker till inställda avgångar.

Orsak	jan	feb	mar	apr	maj	jun	jul	aug
Entreprenör	3	8	1	2	6	24	7	3
SL Bana/Signal	28	...	1	...	3
SL Fordon	9	3	6	1
Underhållsentreprenör	2	2	7
Yttre omständigheter	3	8	27	46	168	59	153	199

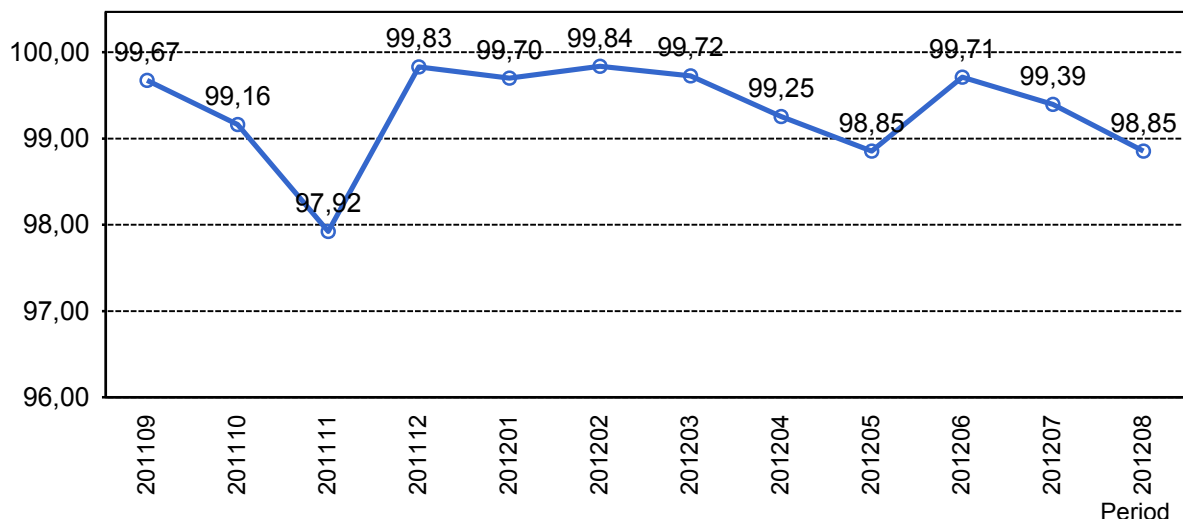
2.3 Antal inställda avgångar under 2012 jämfört med 2011

■ Antal Inställda Avgångar 2012

■ Antal Inställda Avgångar 2011



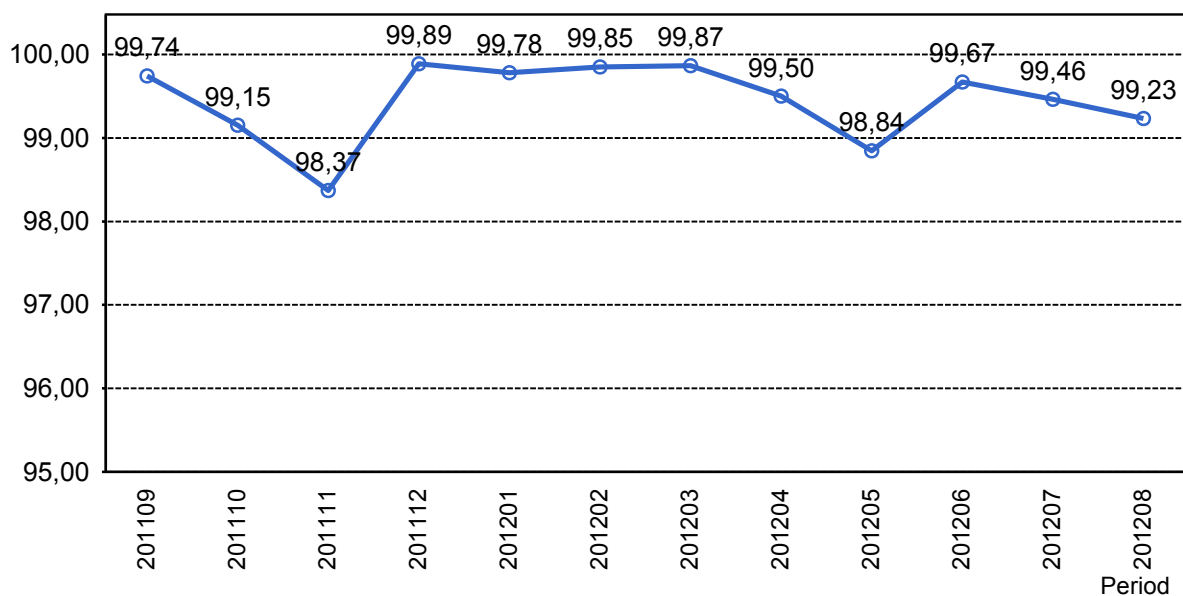
2.4 Andel utförda tågtimmar



2.5 Orsaker, ej utförda tågtimmar

Orsak	jan	feb	mar	apr	maj	jun	jul	aug
Entreprenör	1	2	0	0	1	3	2	0
SL Bana/Signal	9	...	0	...	1
SL Fordon	2	0	0
Underhållsentreprenör	1	0	1	1
Yttre omständigheter	1	1	4	5	21	3	12	23

2.6 Andel utförda tågakilometer

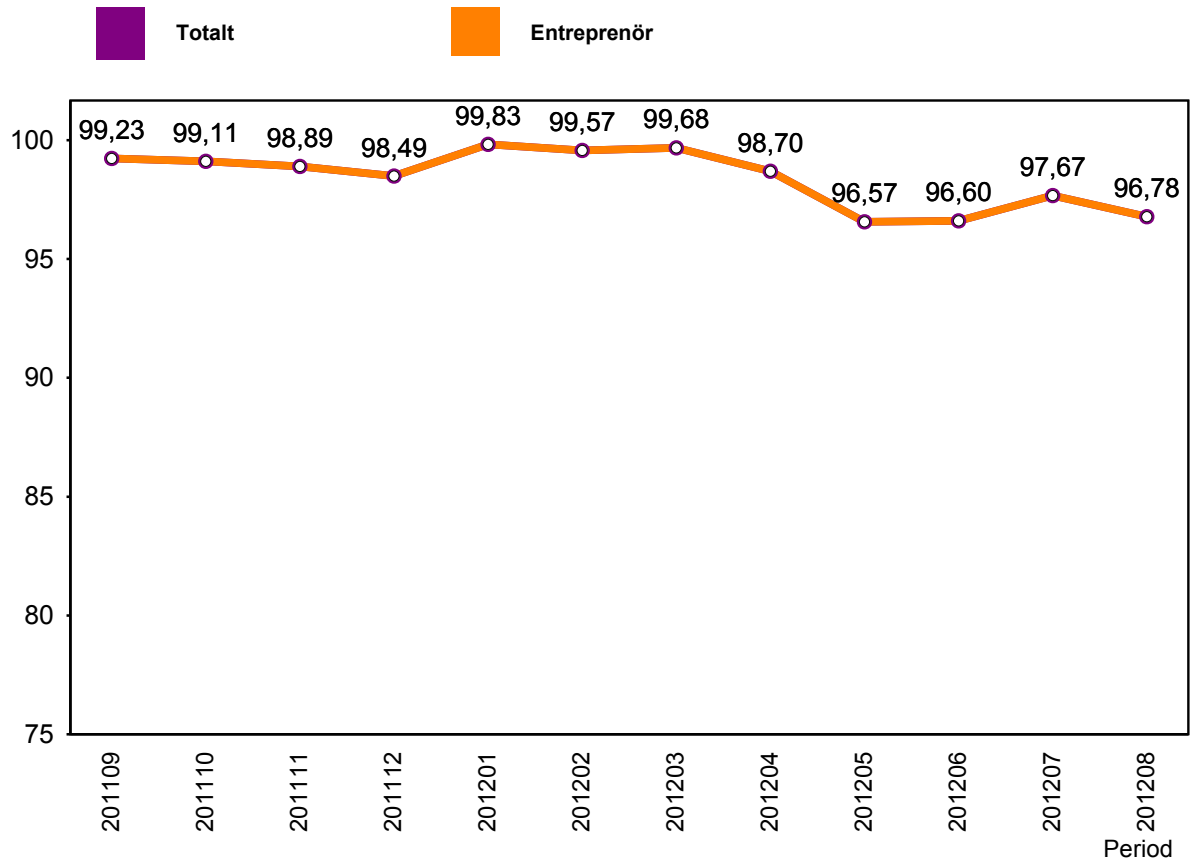


2.7 Orsaker, ej utförda tågakilometer

Orsak	jan	feb	mar	apr	maj	jun	jul	aug
Entreprenör	15	22	1	1	12	54	16	5
SL Bana/Signal	88	...	3	...	7
SL Fordon	25	4
Underhållsentreprenör	6	2	7	...	9	12
Yttre omständigheter	8	12	30	46	299	38	151	224

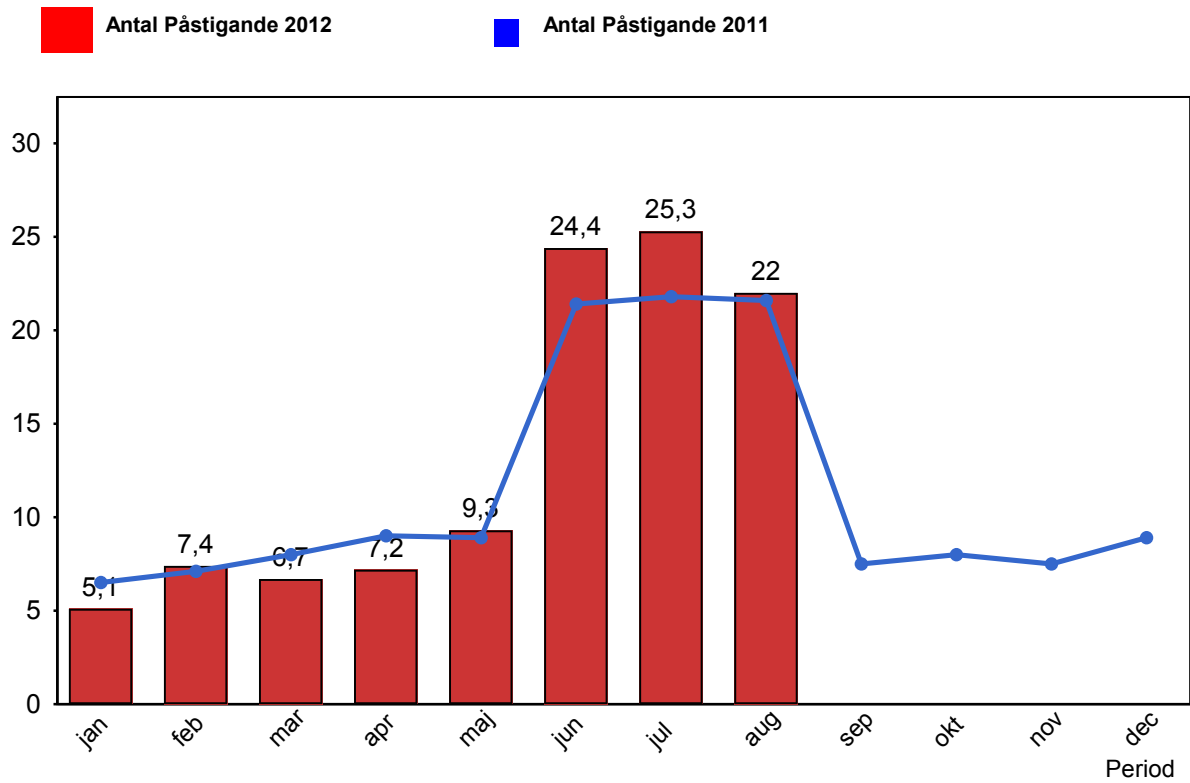
3. Punktlighet

3.1 Punktlighet, avgångar.



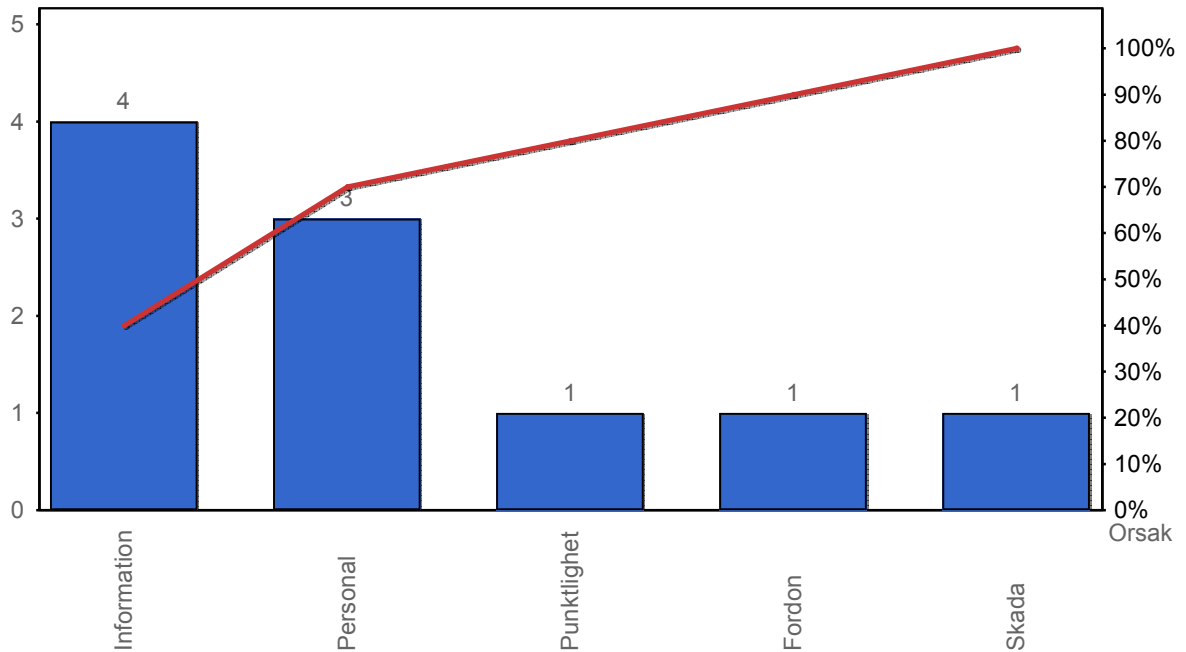
4. Påstigande

4.1 Antal påstigande per dygn (tusental)

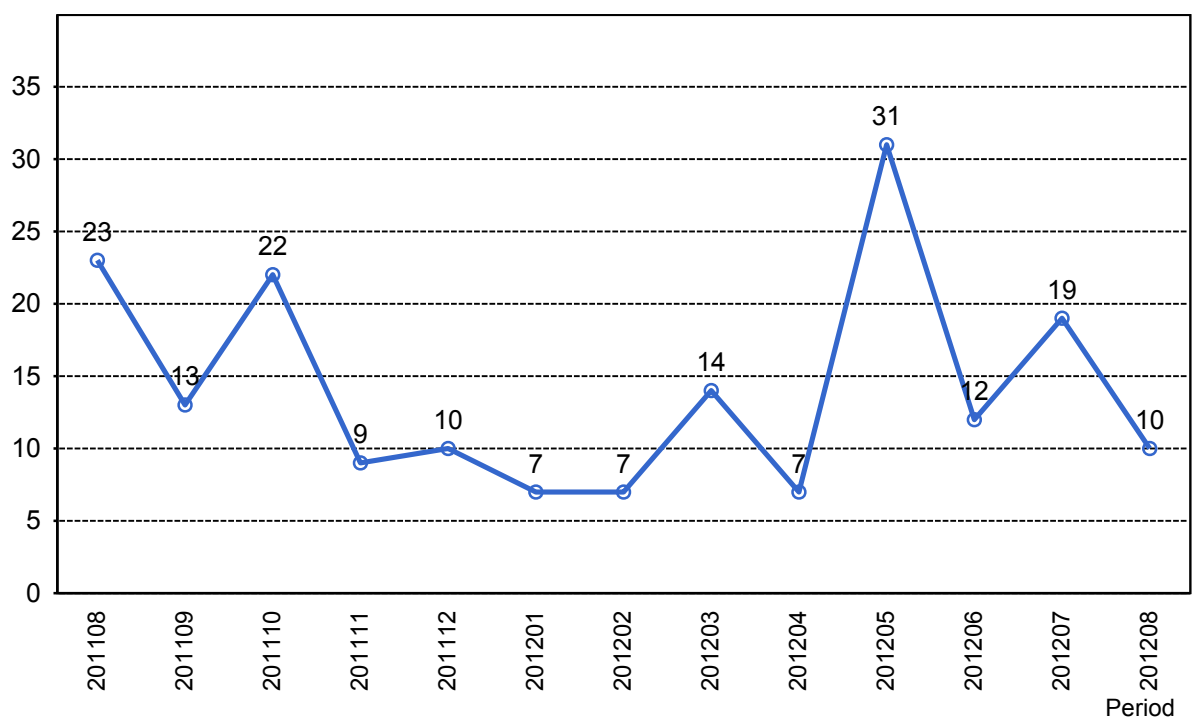


5. Kundensynpunkter

5.1 Kundensynpunkter per kategori



5.2 Antal kundsynpunkter per 1 000 000 påstigande



6. Resegaranti

6.1 Utbetalt belopp per måned

