

Månadsrapport Lokaltåg, avtalsområde:

# Tvärbanan

Veolia Transport

Augusti 2012

SL

Den här rapporten avser mätningar till och med Augusti 2012.

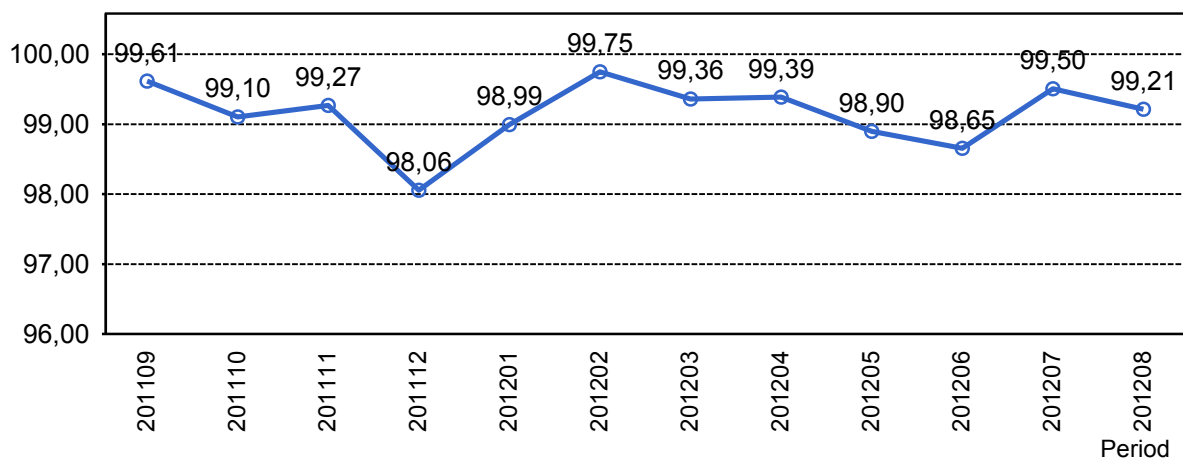
Följande källor används som underlag för rapporten:

- Entreprenörens avvikelserapporter
- ATR-material
- Kundtjänststatistik



# 1. Utförd och inställd trafik

## 1.1 Andel utförda avgångar i procent.



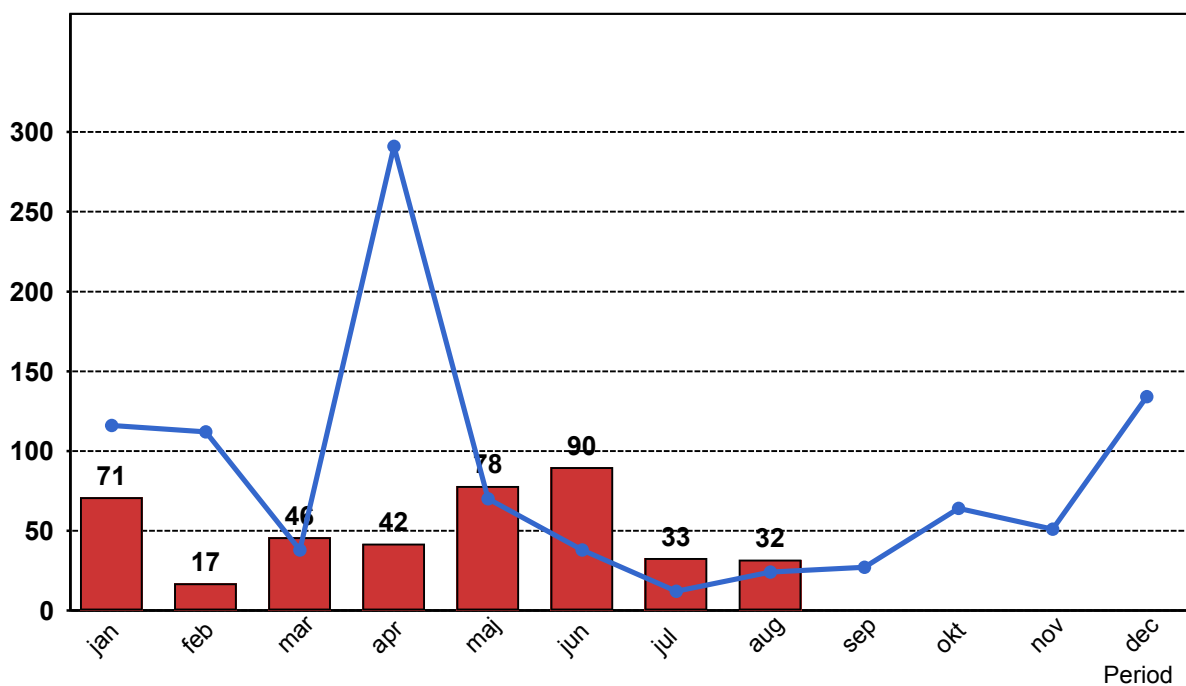
## 1.2 Orsaker till inställda avgångar.

Orsak	jan	feb	mar	apr	maj	jun	jul	aug
Entreprenör	1	...	6	1	5	3	3	3
SL Bana/Signal	36	1	2	30	5	1	11	6
Underhållsentreprenör	26	8	23	10	10	3	19	23
Yttre omständigheter	8	8	15	1	58	83	...	...

## 1.3 Antal inställda avgångar under 2012 jämfört med 2011

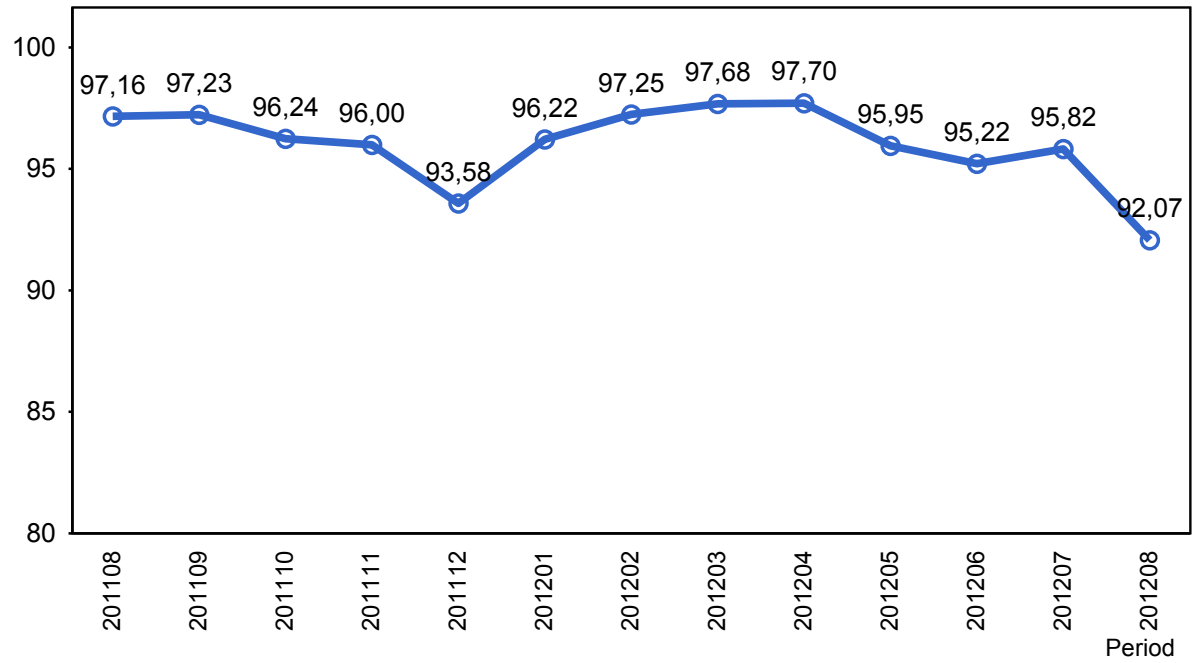
■ Antal Inställda Avgångar 2012

■ Antal Inställda Avgångar 2011



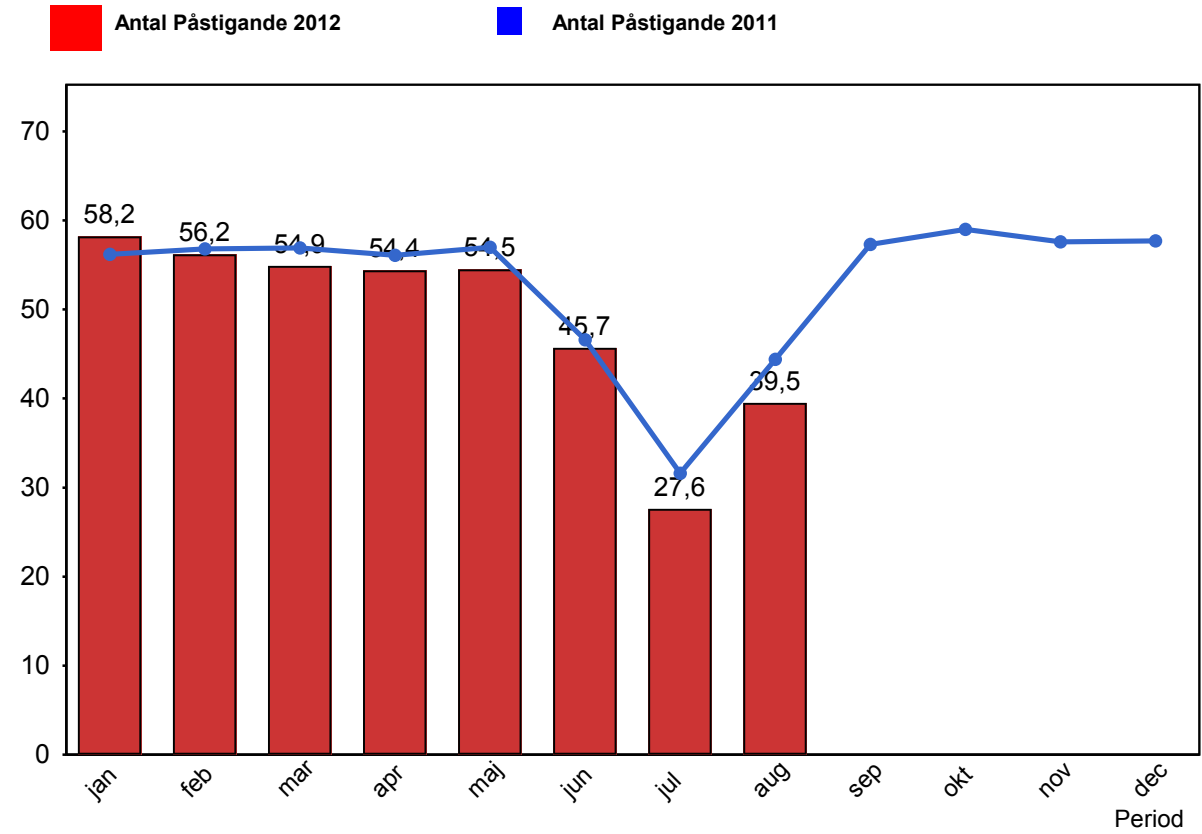
## 2. Punktlighet

### 2.1 Punktlighet, avgångar.



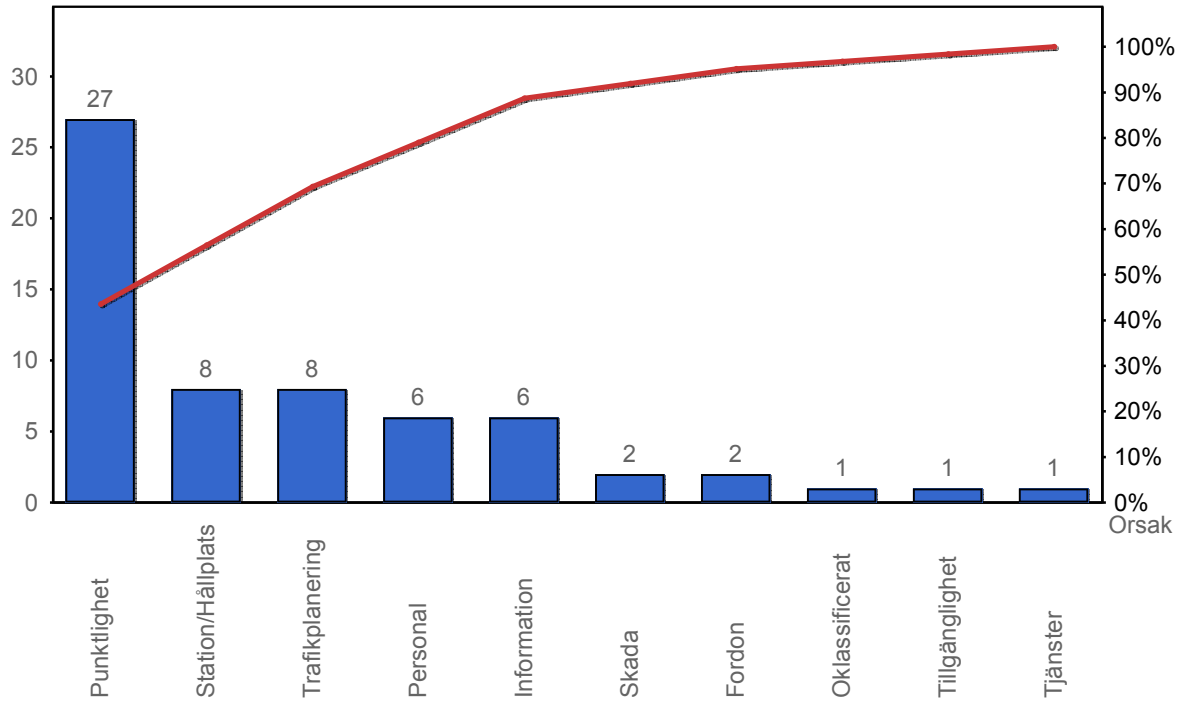
### 3. Påstigande

#### 3.1 Antal påstigande per dygn (tusental)



## 4. Kundensynpunkter

### 4.1 Kundensynpunkter per kategori



### 4.2 Antal kundsynpunkter per 1 000 000 påstigande

