

Månadsrapport Lokaltåg:

Arriva

Sammanfattning av
alla avtalsområden

December 2012

SL

Den här rapporten avser mätningar till och med December 2012.

Följande källor används som underlag för rapporten:

- Entreprenörens avvikelserapporter
- ATR-material
- Kundtjänststatistik



1. Kommentarer

Kommentarer för Avtalsområde Lidingöbanan December 2012

Den 5 december var en en dag med särskilt stora störningar till följd av kraftigt snöfall. Detta ger stort genomslag. Här märks särskilt en urspårning, där trafiken ställdes in på hela banan under resten av trafikdygnet.

Kommentarer för Avtalsområde Nockebybanan December 2012.

Den 5 december var en en dag med särskilt stora störningar till följd av kraftigt snöfall. Detta ger stort genomslag.

Kommentarer för Avtalsområde Saltsjöbanan December 2012

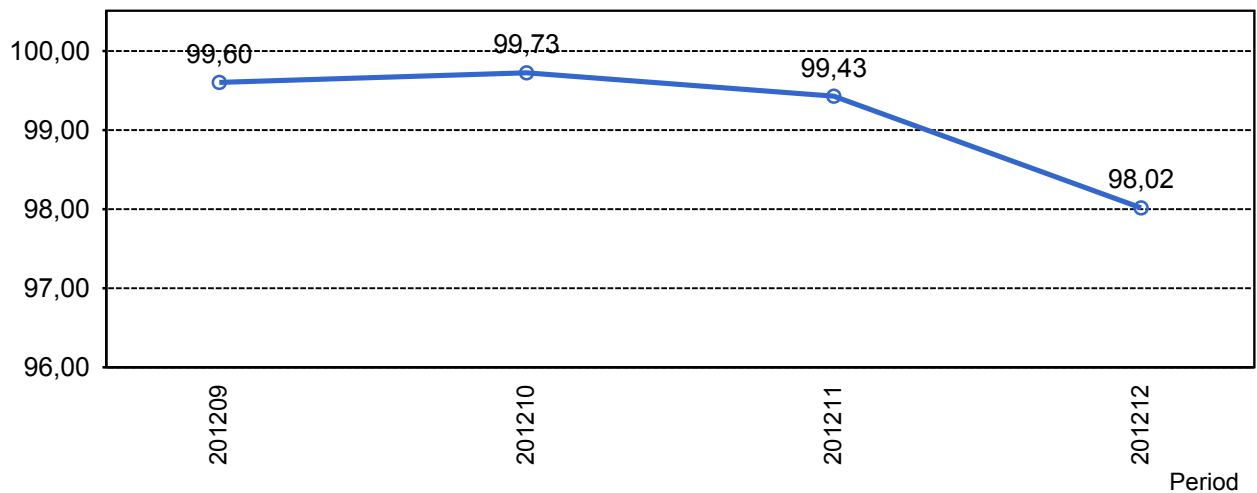
Den 5 december var en en dag med särskilt stora störningar till följd av kraftigt snöfall. Detta ger stort genomslag.

Kommentarer för Avtalsområde Tvärbanan December 2012

Den 5 december var en en dag med särskilt stora störningar till följd av kraftigt snöfall. Detta ger stort genomslag.

2. Utförd och inställd trafik

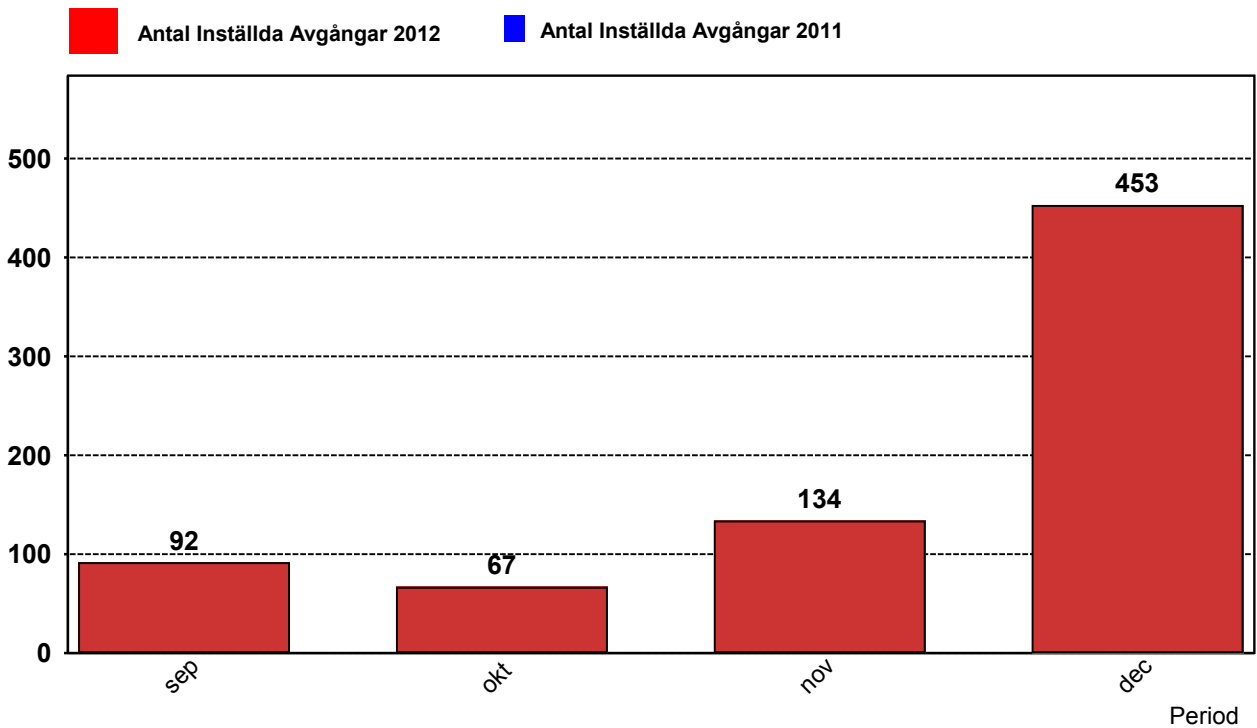
2.1 Andel utförda avgångar i procent



2.2 Orsaker till inställda avgångar.

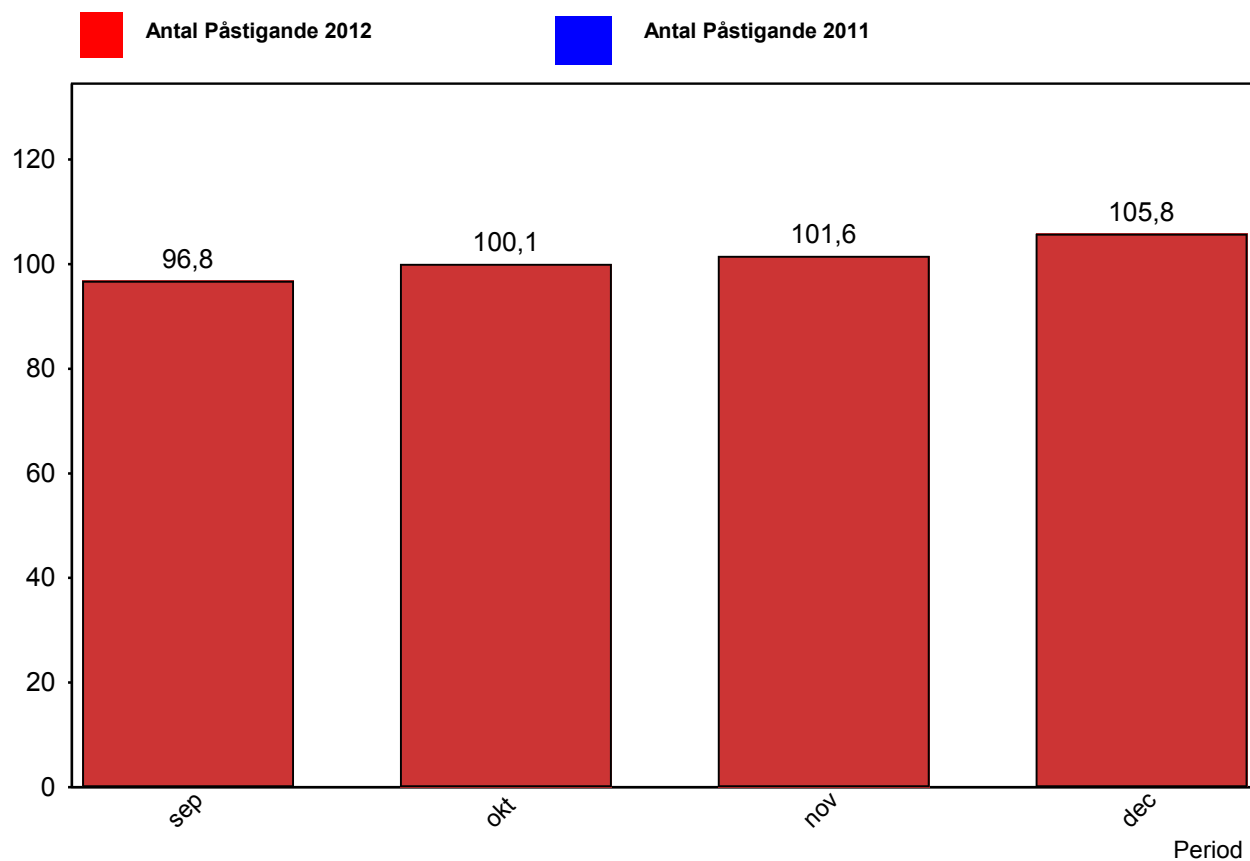
Orsak	sep	okt	nov	dec
Entreprenör	7	14	16	75
SL Bana/Signal	13	11	88	168
Underhållsentreprenör	25	30	18	55
Yttre omständigheter	47	12	12	155

2.3 Antal inställda avgångar under 2012 jämfört med 2011



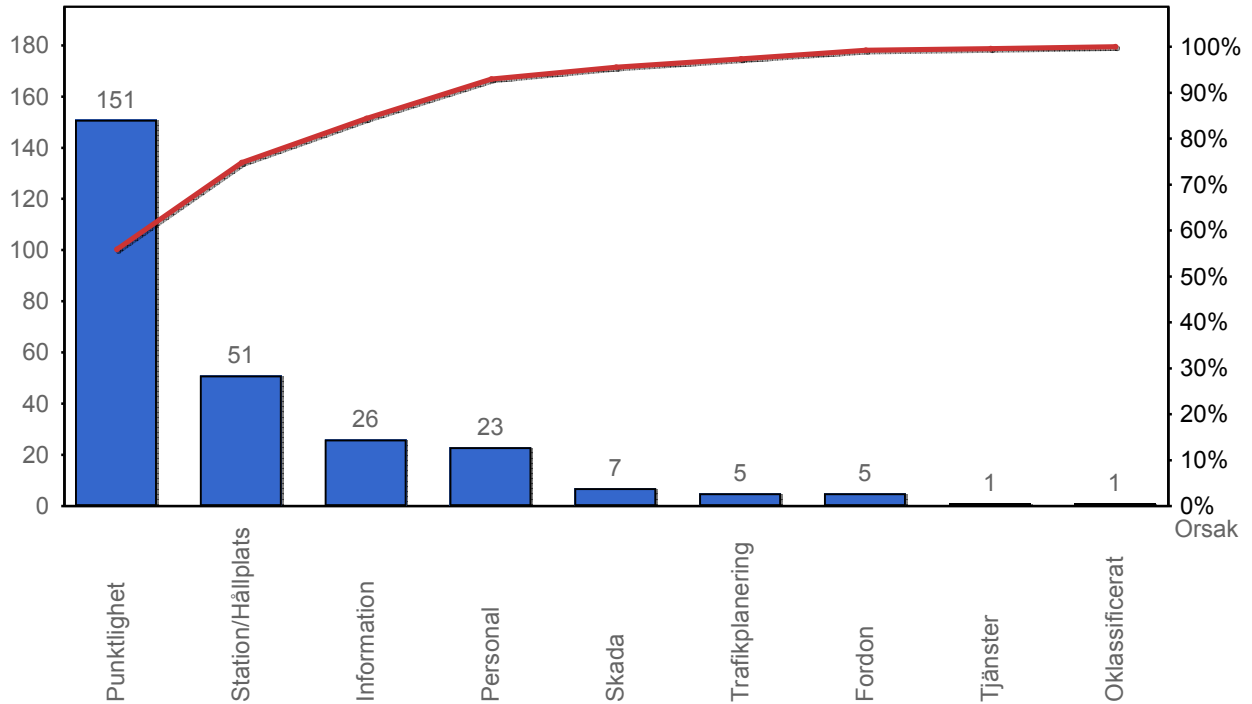
3. Påstigande

3.1 Antal påstigande per dygn (tusental)

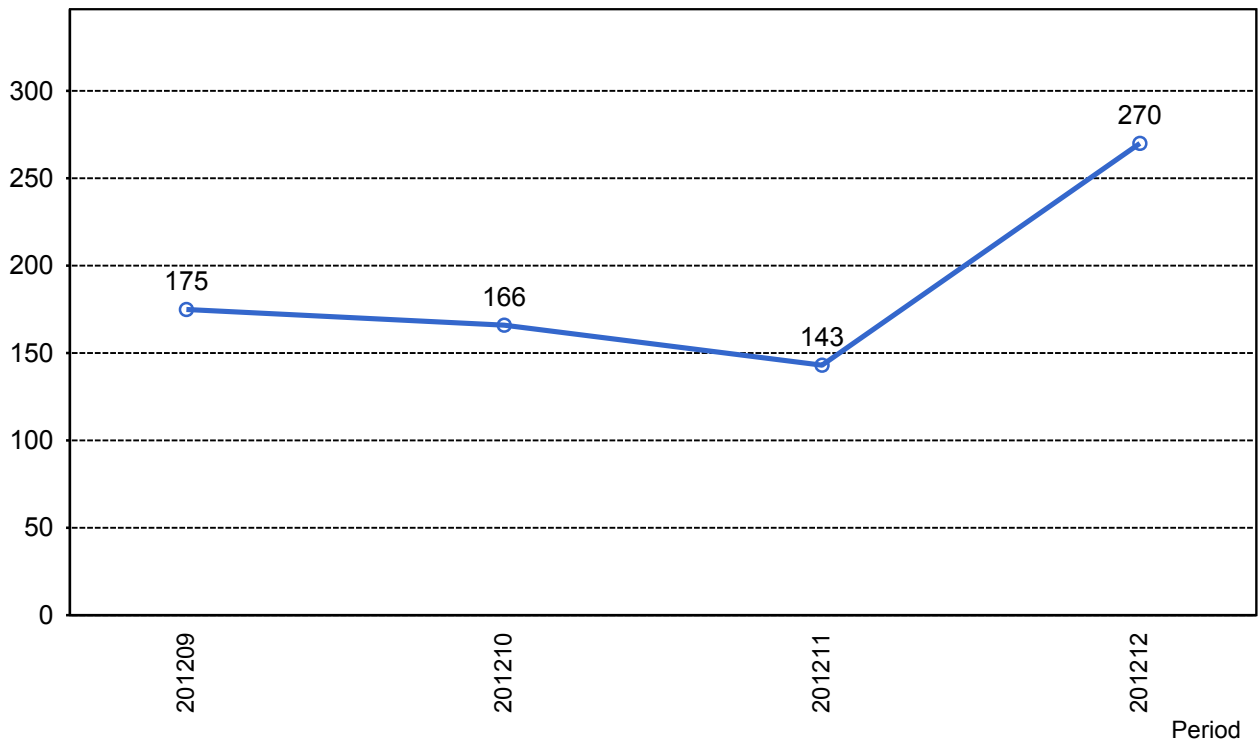


4. Kundensynpunkter

4.1 Kundensynpunkter per kategori



4.2 Antal kundsynpunkter per 1 000 000 påstigande



5. Resegaranti

5.1 Utbetalt belopp per måned

