

Månadsrapport Lokaltåg, avtalsområde:

Tvärbanan

Arriva

December 2012

SL

Den här rapporten avser mätningar till och med December 2012.

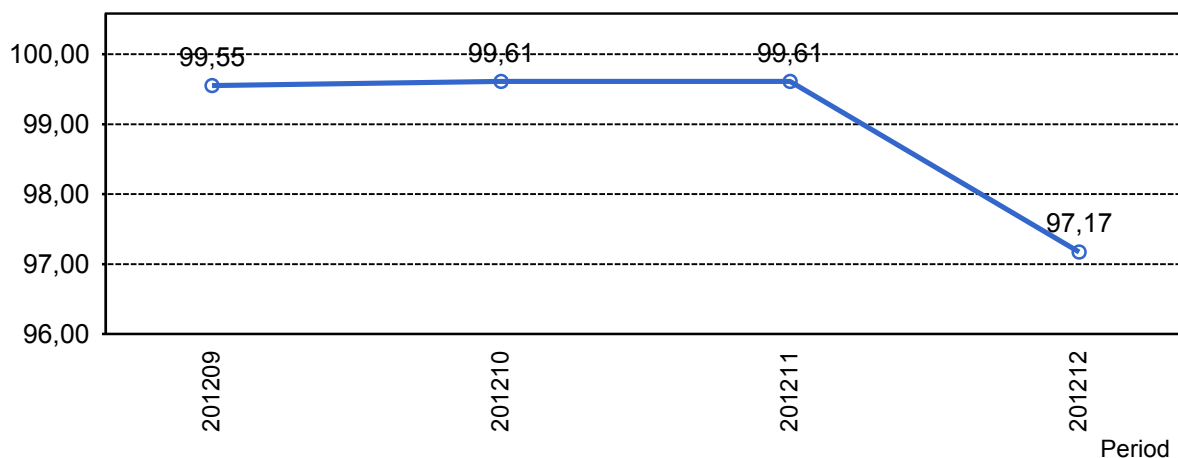
Följande källor används som underlag för rapporten:

- Entreprenörens avvikelserrapporter
- ATR-material
- Kundtjänststatistik



1. Utförd och inställd trafik

1.1 Andel utförda avgångar i procent.



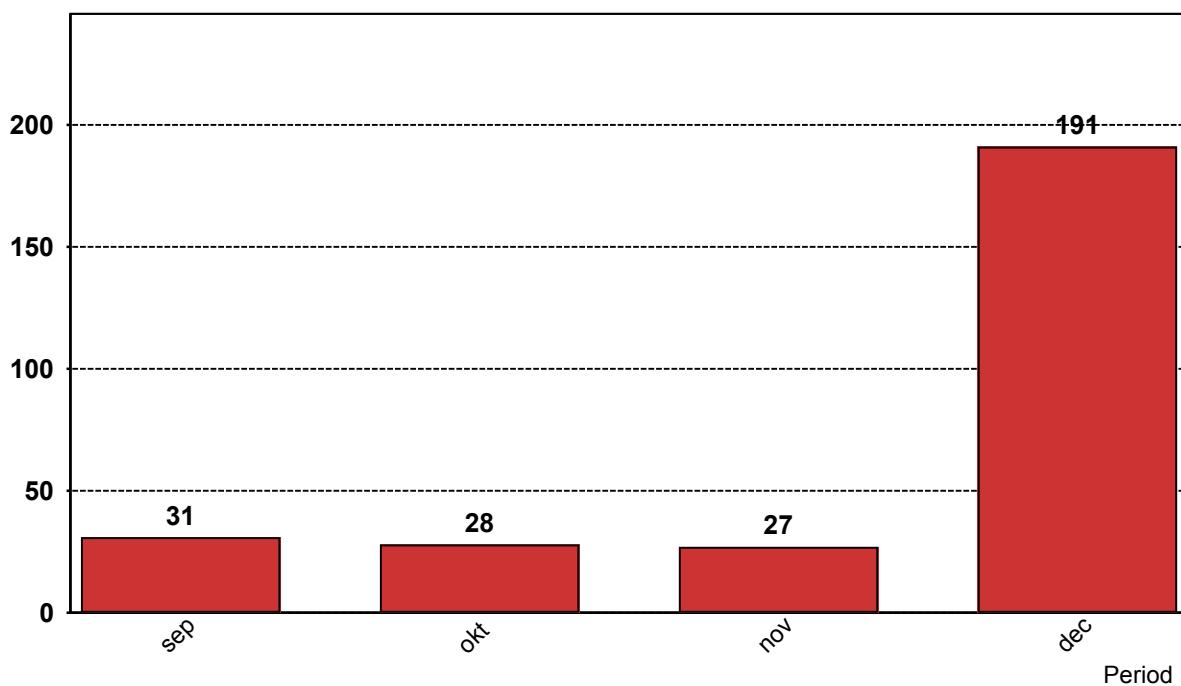
1.2 Orsaker till inställda avgångar.

Orsak	sep	okt	nov	dec
Entreprenör	...	2	5	50
SL Bana/Signal	...	6	...	31
Underhållsentreprenör	14	16	14	11
Yttre omständigheter	17	4	8	99

1.3 Antal inställda avgångar under 2012 jämfört med 2011

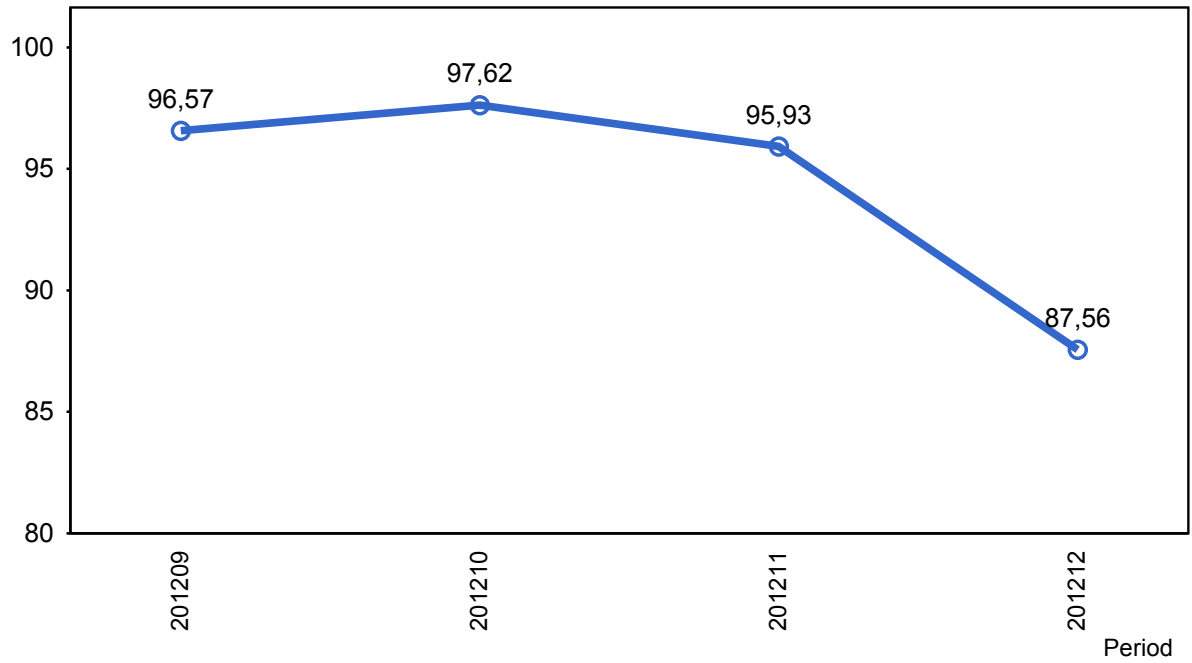
■ Antal Inställda Avgångar 2012

■ Antal Inställda Avgångar 2011



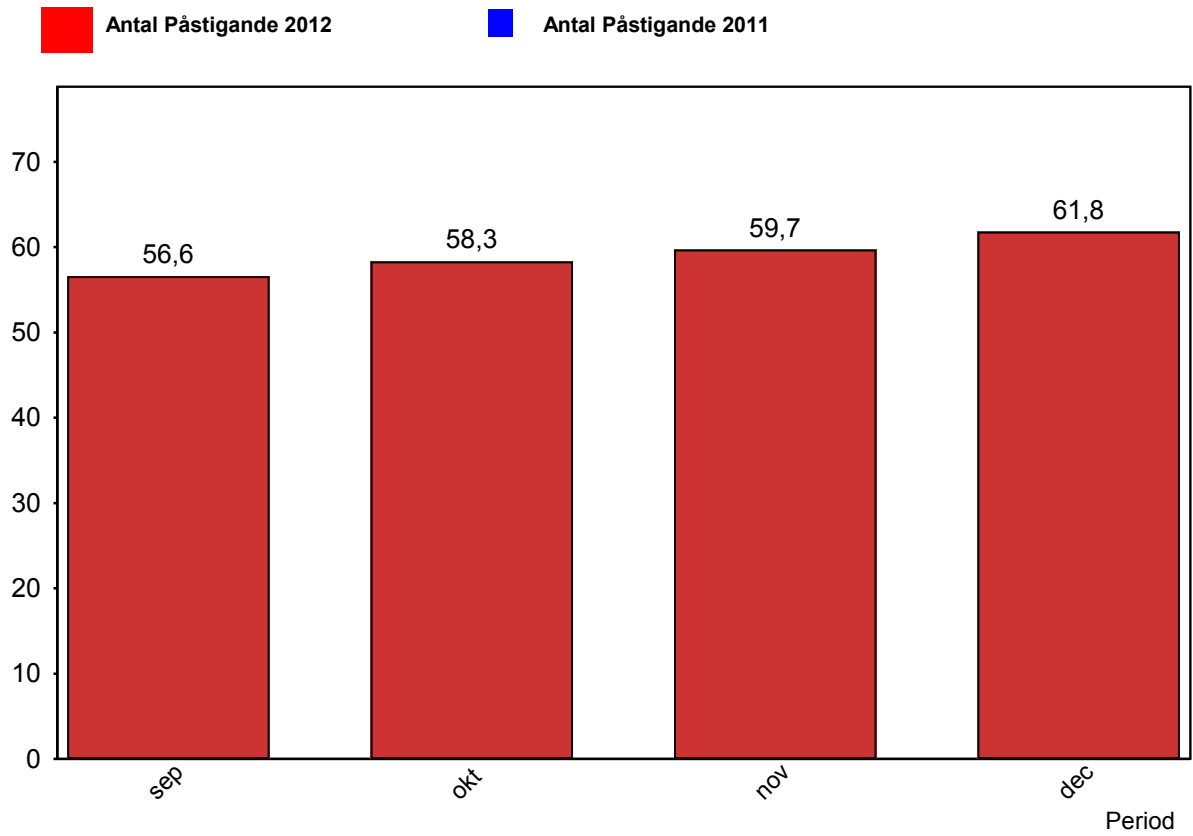
2. Punktlighet

2.1 Punktlighet, avgångar.



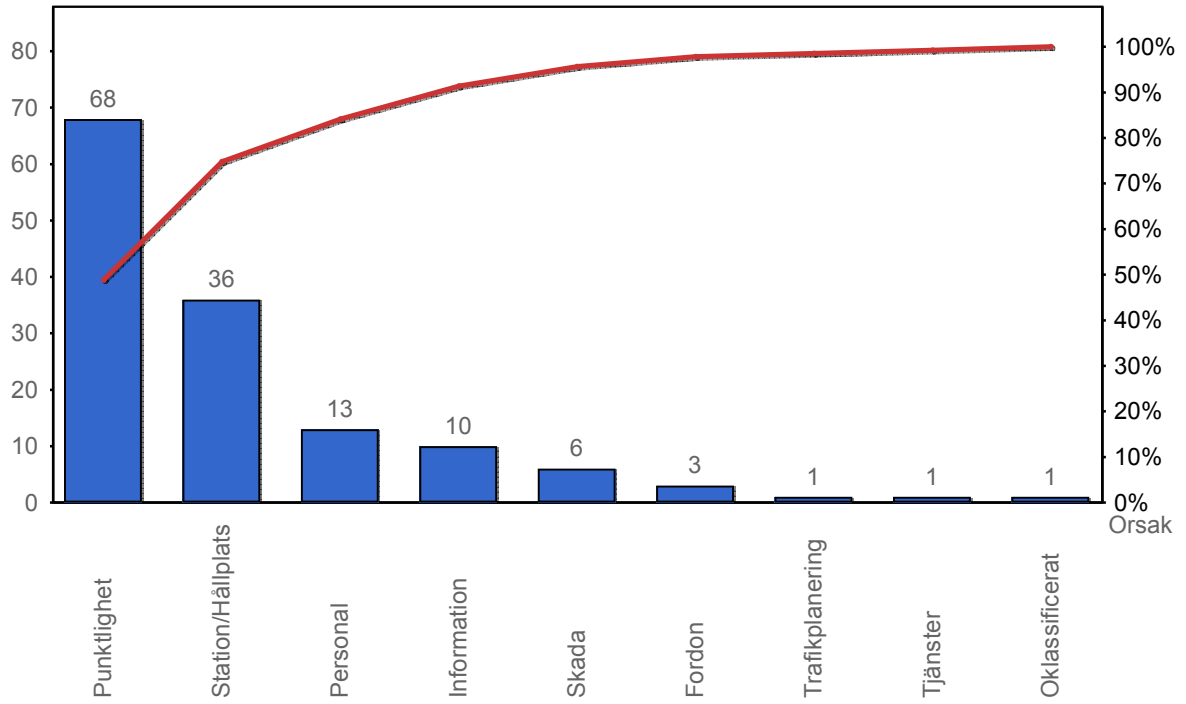
3. Påstigande

3.1 Antal påstigande per dygn (tusental)



4. Kundensynpunkter

4.1 Kundensynpunkter per kategori



4.2 Antal kundsynpunkter per 1 000 000 påstigande

