

Månadsrapport Buss, avtalsområde:

Handen

Keolis

December 2012

SL

Den här rapporten avser mätningar till och med December 2012.

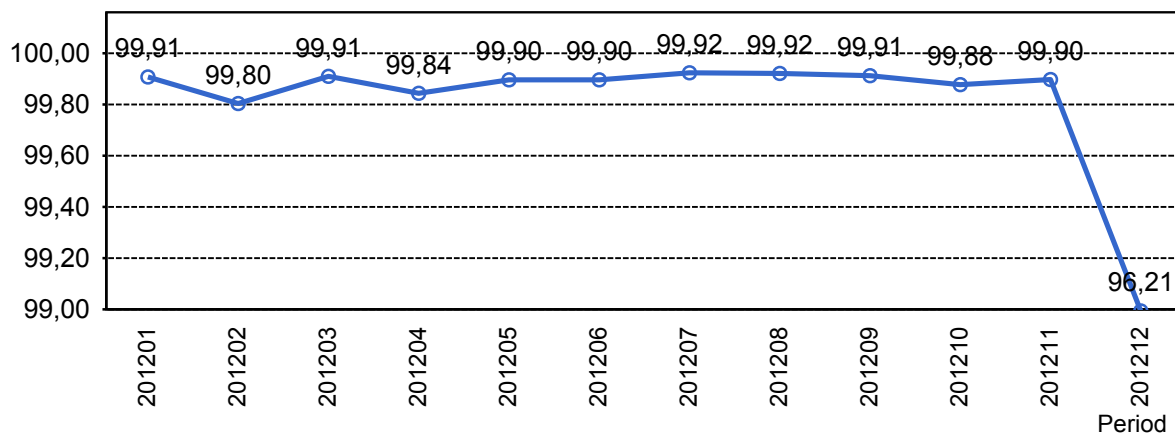
Följande källor används som underlag för rapporten:

- Entreprenörens avvikelserapporter
- ATR-material
- Kundtjänststatistik



1. Utförd och inställd trafik

1.1 Andel utförda avgångar i procent.



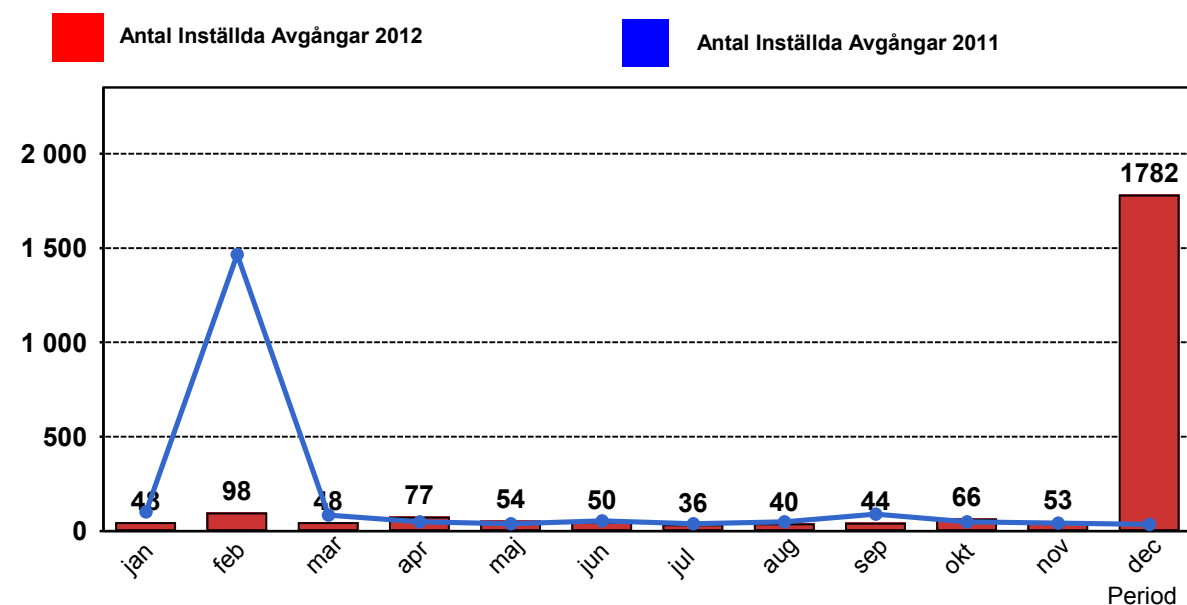
1.2 Orsaker till inställda avgångar.

Orsak	jan	feb	mar	apr	maj	jun	jul	aug	sep	okt	nov	dec
Fordon	30	56	29	50	41	14	6	19	24	44	29	180
Personal	7	8	11	13	8	17	16	8	10	9	7	44
Yttre omständigheter	11	34	8	14	5	19	14	13	10	13	17	1558
Totalt	48	98	48	77	54	50	36	40	44	66	53	1782

1.3 Antal förstärkningsturer.

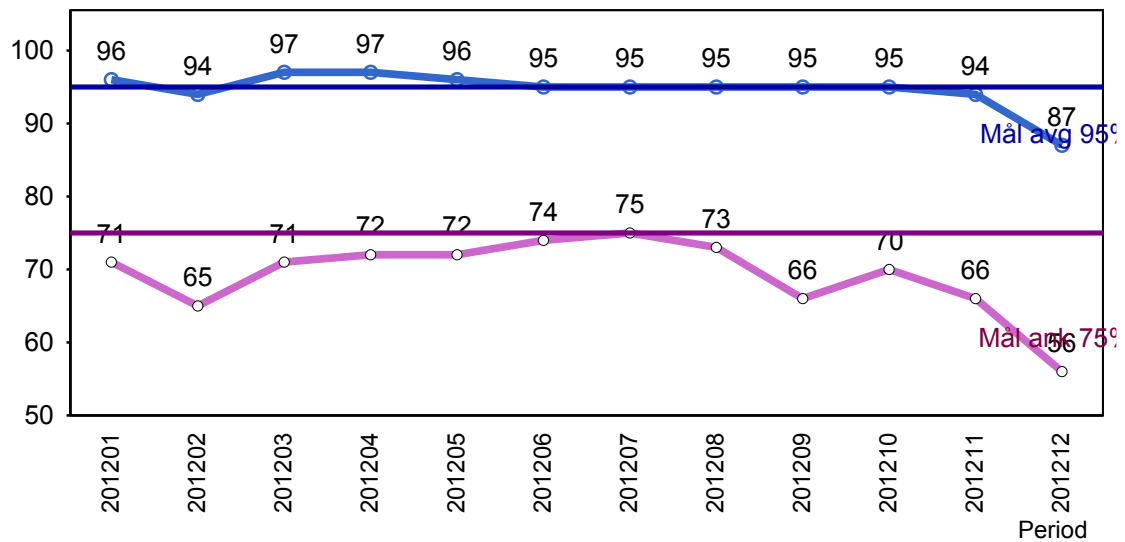
Orsak	jan	feb	mar	apr	maj	jun	jul	aug	sep	okt	nov	dec
Förstärkning	45	62	60	50	81	70	4	36	49	35	60	46

1.4 Antal inställda turer under 2012 jämfört med 2011



2. Punktlighet

2.1 Officiella punktlighetsmätningen på tvåmånadersperioder, from mars 2007 anges månadsvärden



Godkänd avgång:

Bussen avgår från mät hållplatsen 0 till 3 minuter efter annonserad tid. Om bussen avgår var femtonde minut eller oftare i högtrafik kan intervallet för godkända avgångar vara 0 till 2 minuter. Mål 95%.

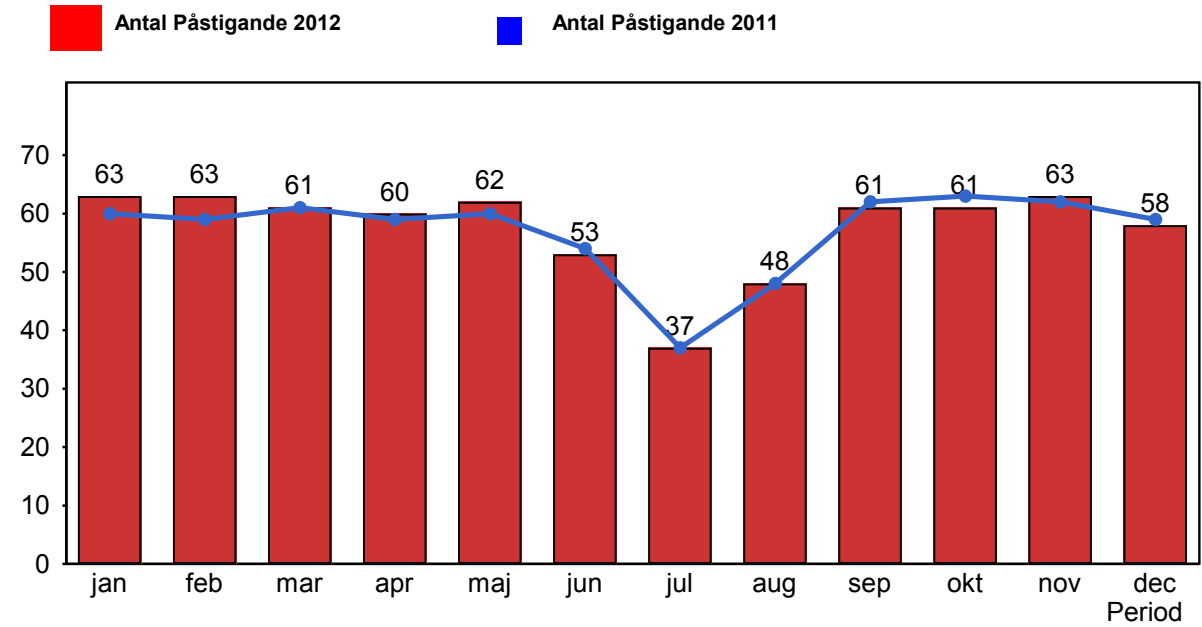
Godkänd ankomst:

Bussen ankommer till mät hållplatsen 3 till 0 minuter före annonserad tid. För vissa linjer är intervallet för godkända ankomster 5 till 0 minuter. Mål 75%.

Mätningen baseras på ATR-data från vardagar.

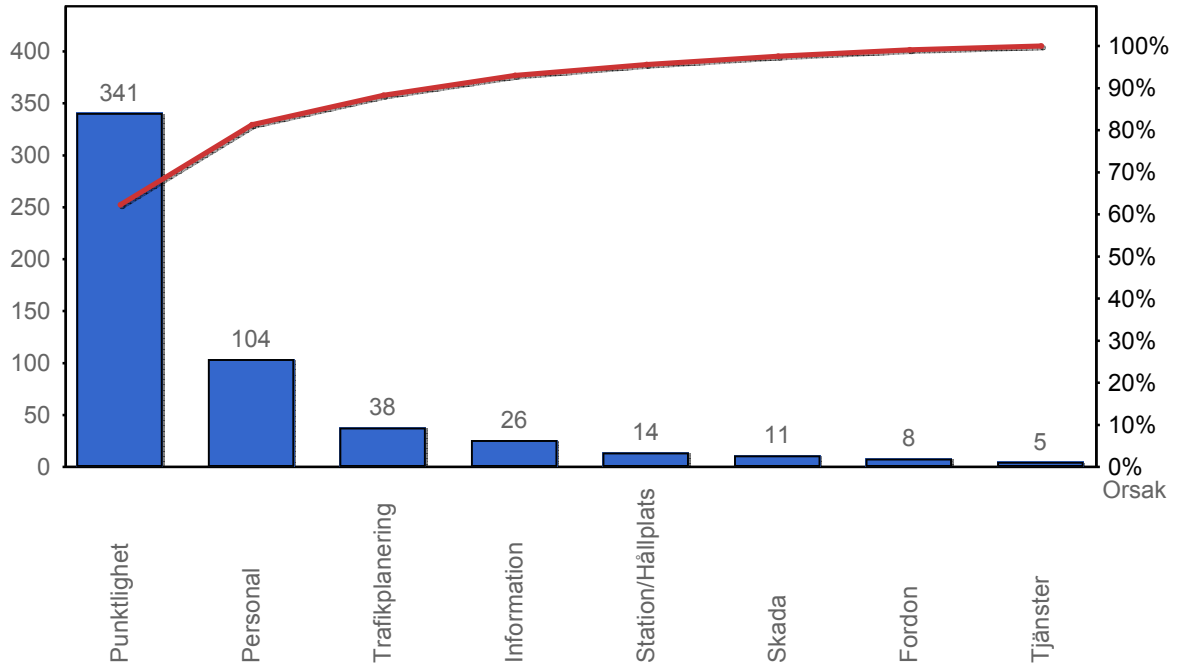
3. Påstigande

3.1 Antal påstigande per dygn (tusental)



4. Kundensynpunkter

4.1 Kundensynpunkter per kategori



4.2 Antal kundsynpunkter per 1 000 000 påstigande

