

Månadsrapport Buss, avtalsområde:

Nacka/Värmdö

Keolis

December 2012

SL

Den här rapporten avser mätningar till och med December 2012.

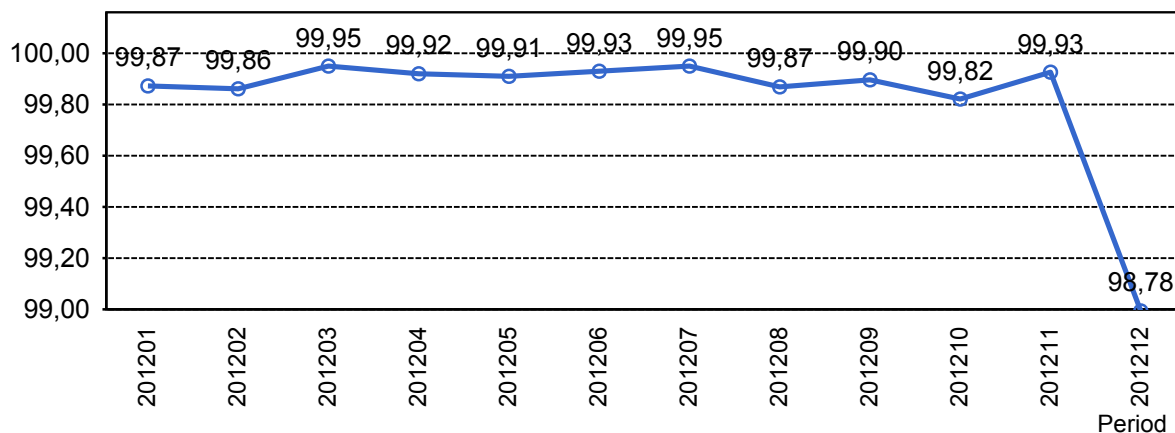
Följande källor används som underlag för rapporten:

- Entreprenörens avvikelserapporter
- ATR-material
- Kundtjänststatistik



# 1. Utförd och inställd trafik

## 1.1 Andel utförda avgångar i procent.



## 1.2 Orsaker till inställda avgångar.

Orsak	jan	feb	mar	apr	maj	jun	jul	aug	sep	okt	nov	dec
Fordon	28	37	15	26	36	25	12	21	23	34	25	70
Övrigt	2	0	0	0	0	0	0	0	0	0	0	0
Personal	28	15	9	19	19	12	14	13	24	20	9	26
Yttre omständigheter	28	38	11	6	6	6	3	50	22	73	16	666
<b>Totalt</b>	<b>86</b>	<b>90</b>	<b>35</b>	<b>51</b>	<b>61</b>	<b>43</b>	<b>29</b>	<b>84</b>	<b>69</b>	<b>127</b>	<b>50</b>	<b>762</b>

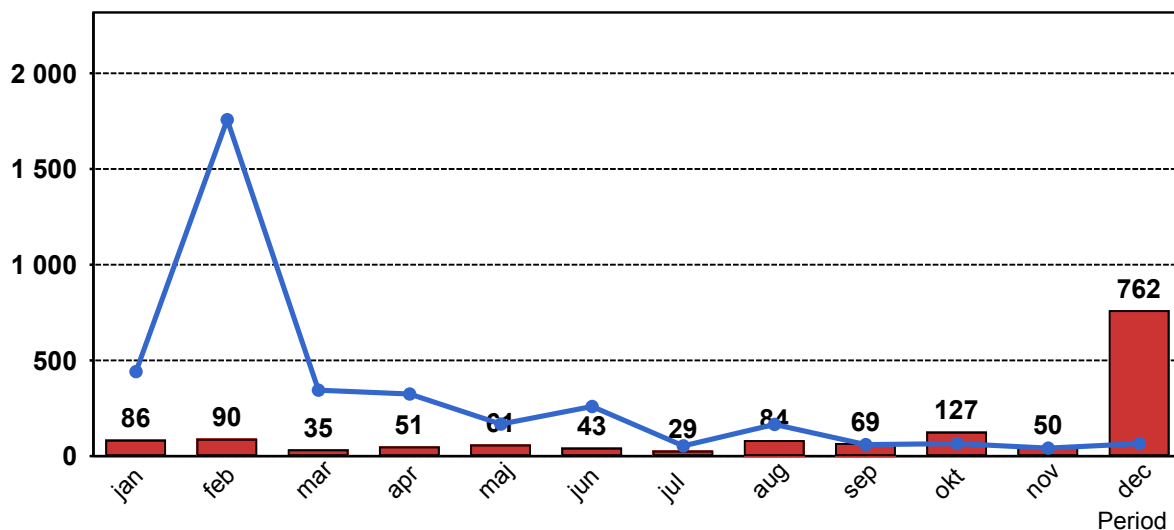
## 1.3 Antal förstärkningsturer.

Orsak	jan	feb	mar	apr	maj	jun	jul	aug	sep	okt	nov	dec
Förstärkning	677	698	813	758	1048	817	96	811	1731	1871	1471	681

## 1.4 Antal inställda turer under 2012 jämfört med 2011

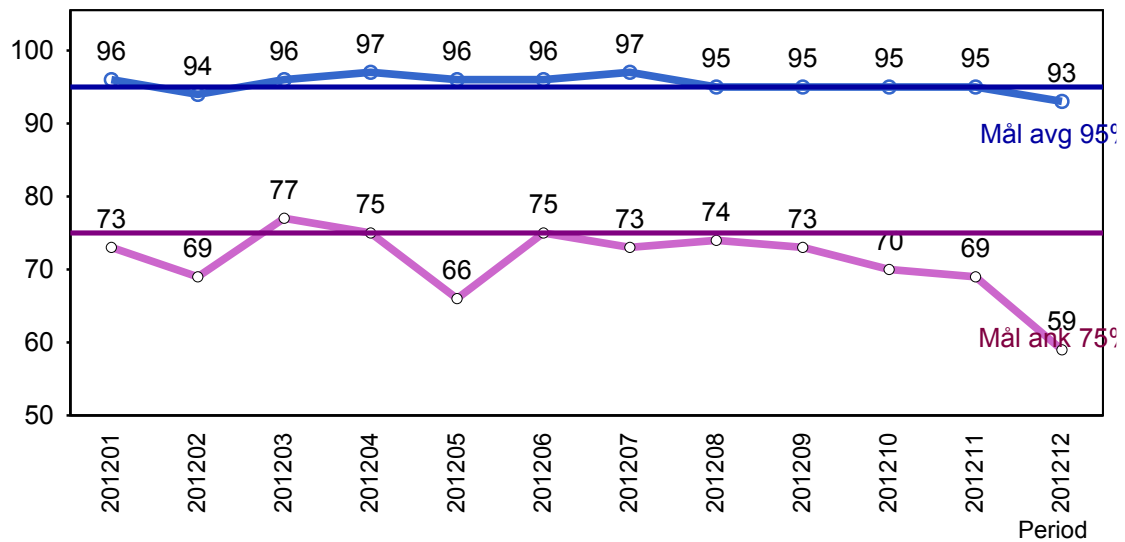
■ Antal Inställda Avgångar 2012

■ Antal Inställda Avgångar 2011



## 2. Punktlighet

### 2.1 Officiella punktlighetsmätningen på tvåmånadersperioder, from mars 2007 anges månadsvärden



#### Godkänd avgång:

Bussen avgår från mät hållplatsen 0 till 3 minuter efter annonserad tid. Om bussen avgår var femtonde minut eller oftare i högtrafik kan intervallet för godkända avgångar vara 0 till 2 minuter. Mål 95%.

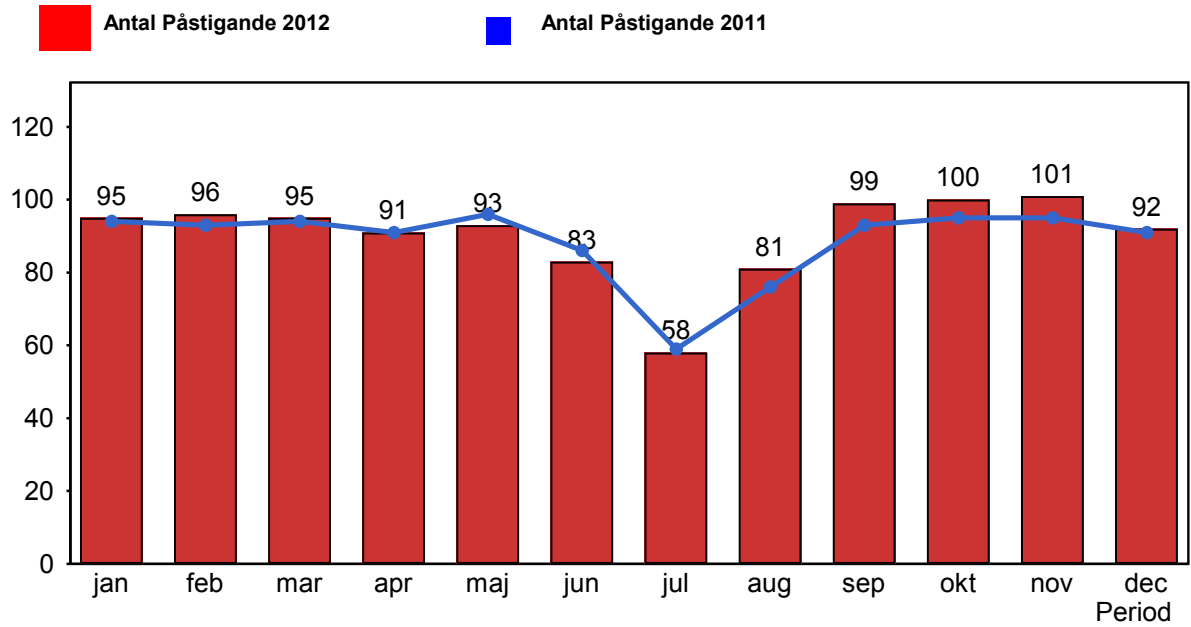
#### Godkänd ankomst:

Bussen ankommer till mät hållplatsen 3 till 0 minuter före annonserad tid. För vissa linjer är intervallet för godkända ankomster 5 till 0 minuter. Mål 75%.

Mätningen baseras på ATR-data från vardagar.

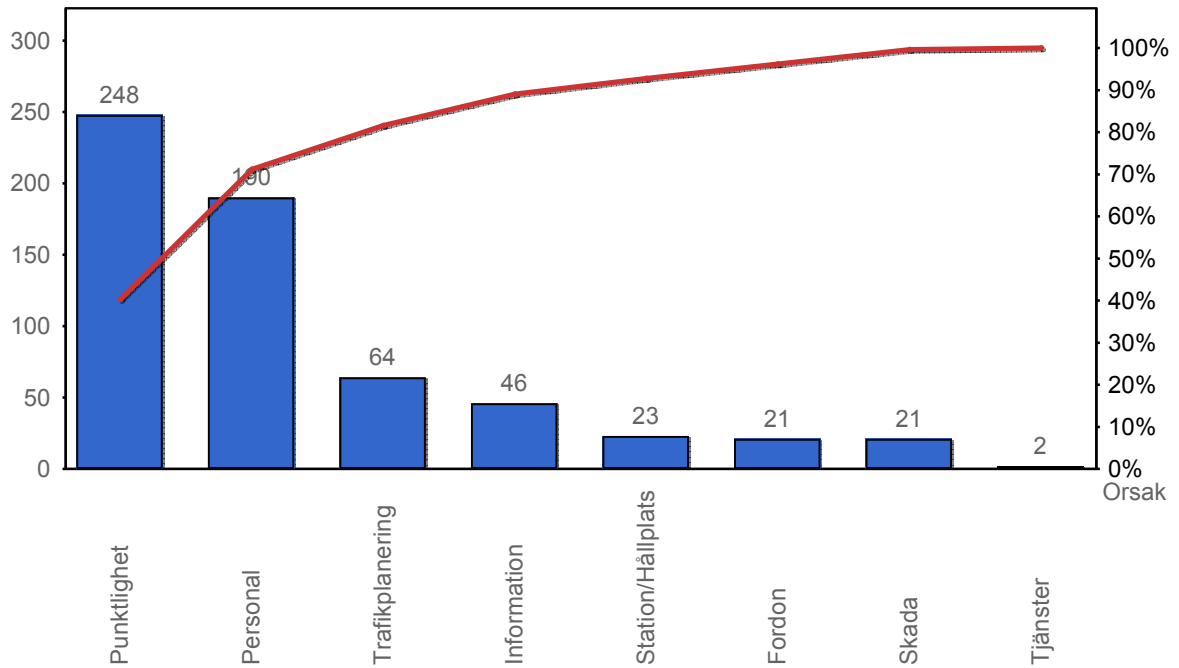
### 3. Påstigande

#### 3.1 Antal påstigande per dygn (tusental)



## 4. Kundensynpunkter

### 4.1 Kundensynpunkter per kategori



### 4.2 Antal kundsynpunkter per 1 000 000 påstigande

