

Månadsrapport Tunnelbanan, avtalsområde:

Blå linje

MTR

December 2012

SL

Den här rapporten avser mätningar till och med December 2012.

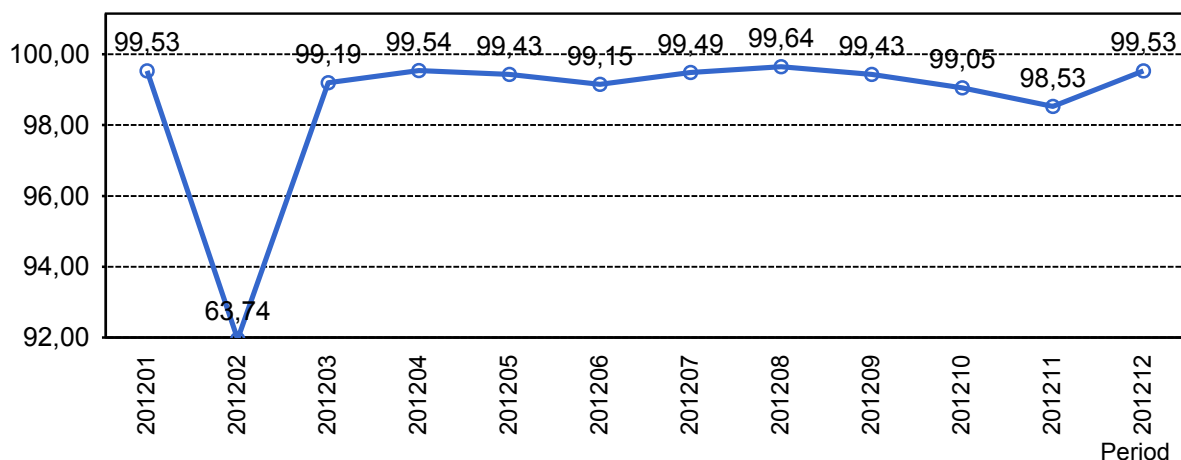
Följande källor används som underlag för rapporten:

- Entreprenörens avvikelserapporter
- ATR-material
- Kundtjänststatistik



1. Utförd och inställd trafik

1.1 Andel utförda avgångar i procent.



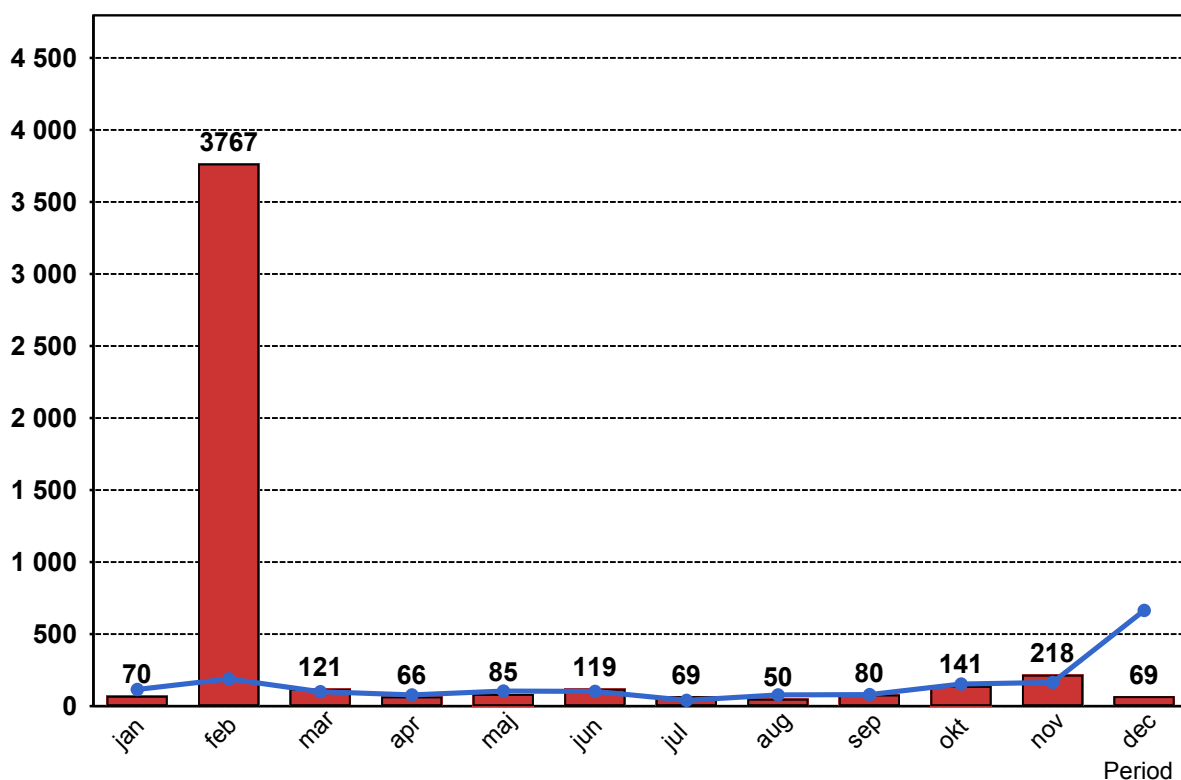
1.2 Orsaker till inställda avgångar.

Orsak	jan	feb	mar	apr	maj	jun	jul	aug	sep	okt	nov	dec
Entreprenör	12	3691	18	12	3	13	7	8	9	77	22	20
SL Bana/Signal	2	...	57	57	22	2	11	...	105	13
SL Fordon	1	3
Underhållsentreprenör	27	56	48	31	3	19	22	25	24	40	28	28
Yttre omständigheter	31	20	53	23	22	30	18	15	35	24	63	5

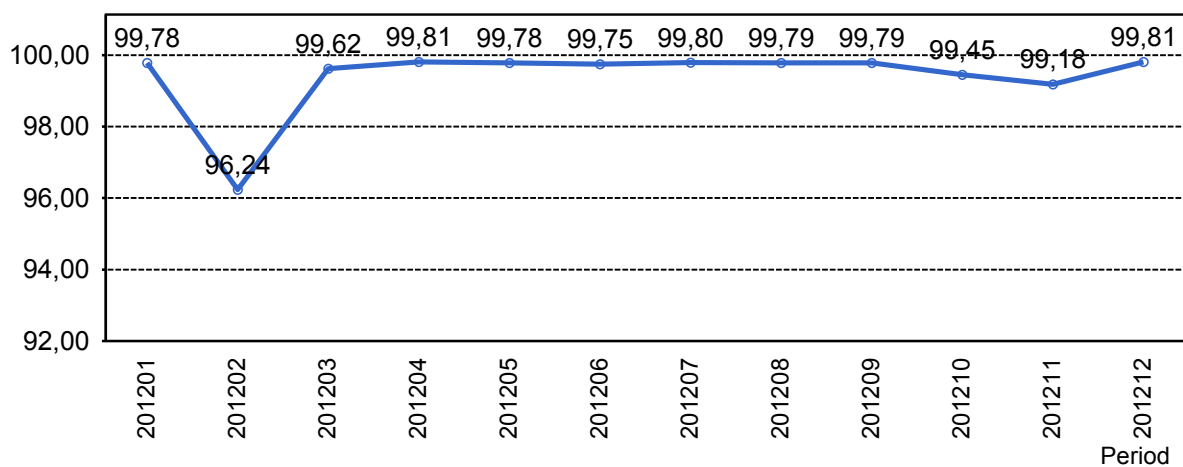
1.3 Antal inställda avgångar under 2012 jämfört med 2011

■ Antal Inställda Avgångar 2012

■ Antal Inställda Avgångar 2011



1.4 Andel utförda tågtimmar



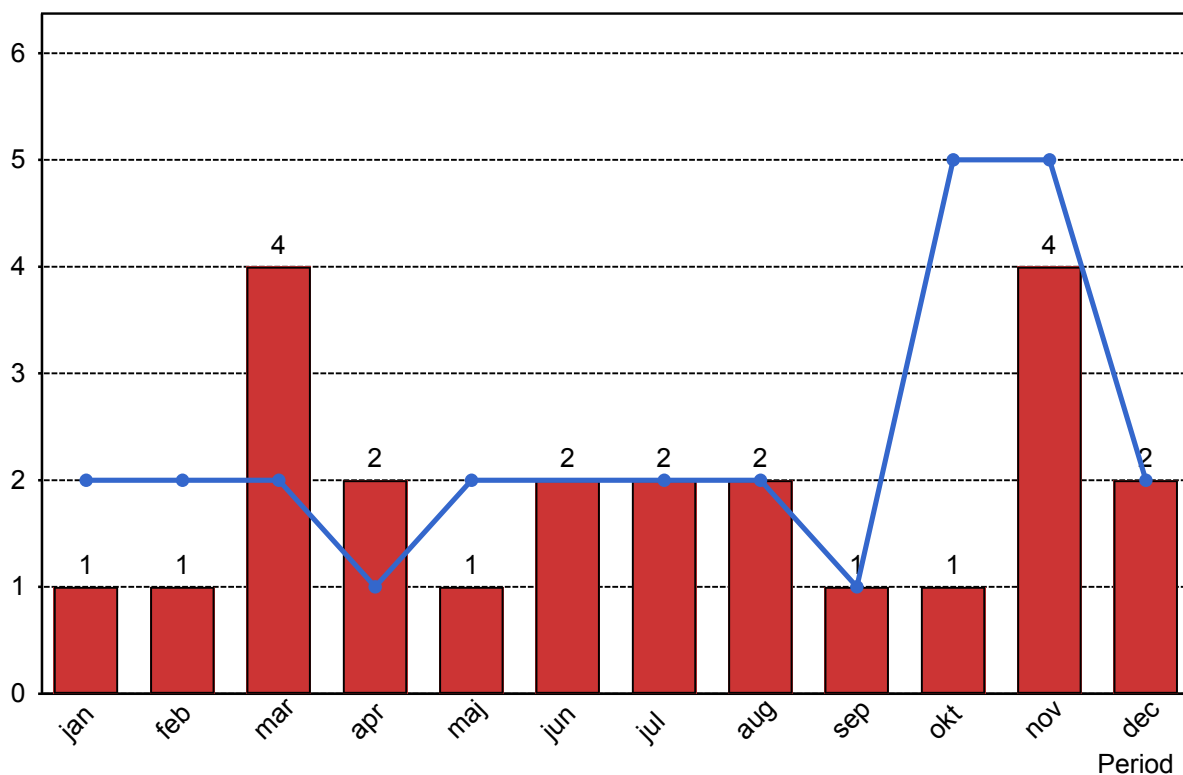
1.5 Ansvarsfördelning, stopp i trafiken.

Orsak	jan	feb	mar	apr	maj	jun	jul	aug	sep	okt	nov	dec
Bana/Signal	0	0	0	0	0	1	1	0	0	0	1	0
Entreprenör	0	0	0	0	0	0	0	0	0	0	0	2
Underhållsentreprenör	0	1	1	2	0	0	0	1	0	1	0	0
Yttre omständigheter	1	0	3	0	1	1	1	1	1	0	3	0
Totalt	1	1	4	2	1	2	2	2	1	1	4	2

1.6 Antal stopp i trafiken under 2012 jämfört med 2011

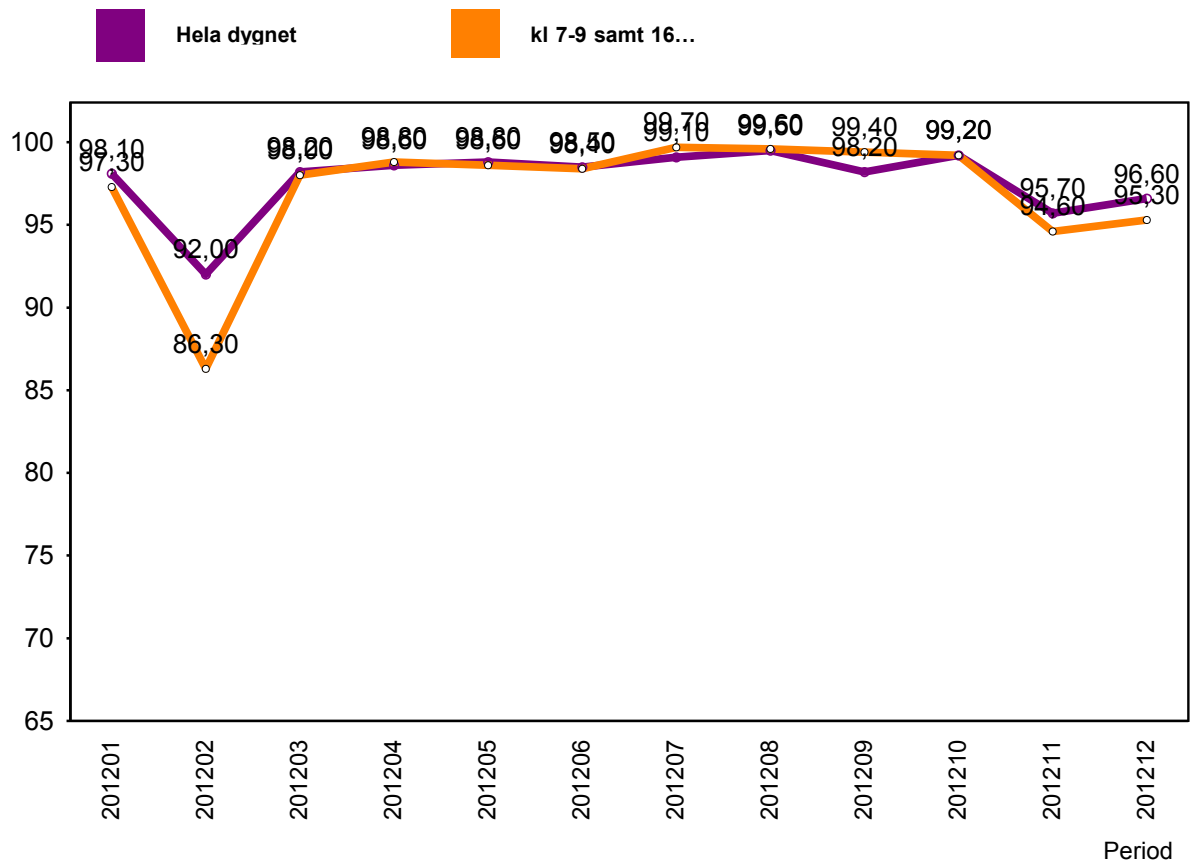
Antal Stopp 2012

Antal Stopp 2011



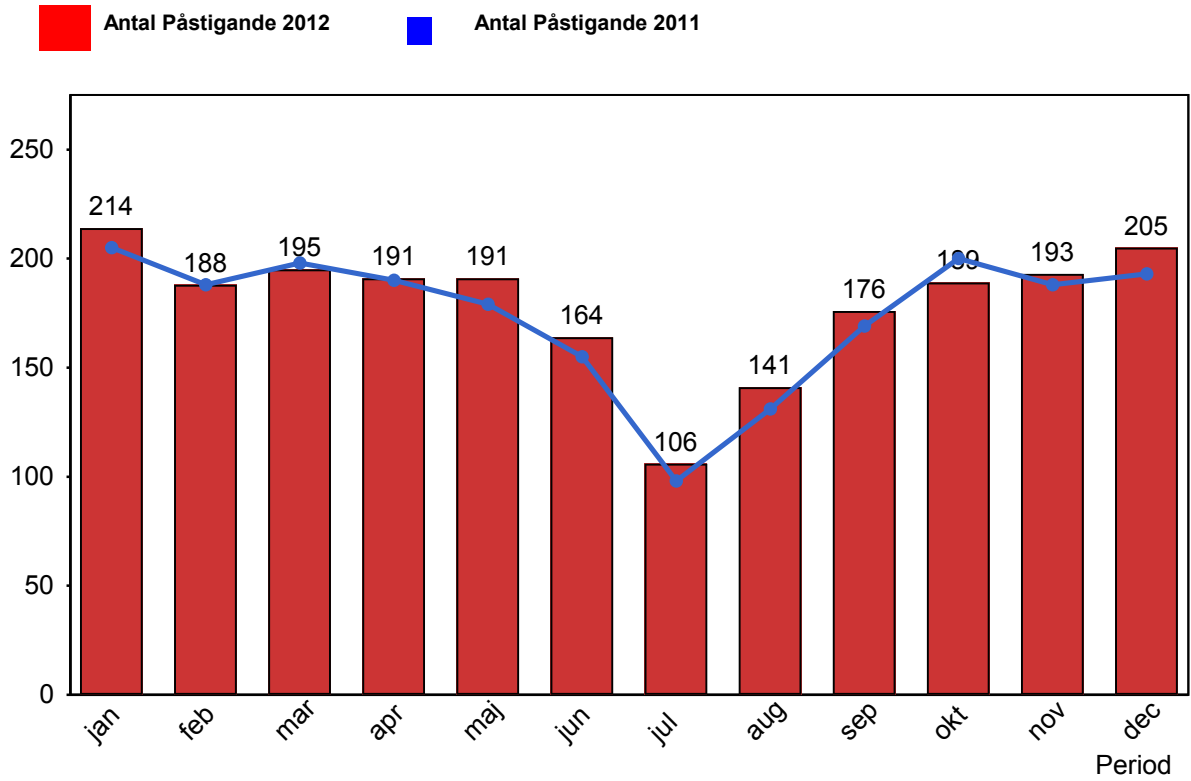
2. Punktlighet

2.1 Punktlighet, avgångar.



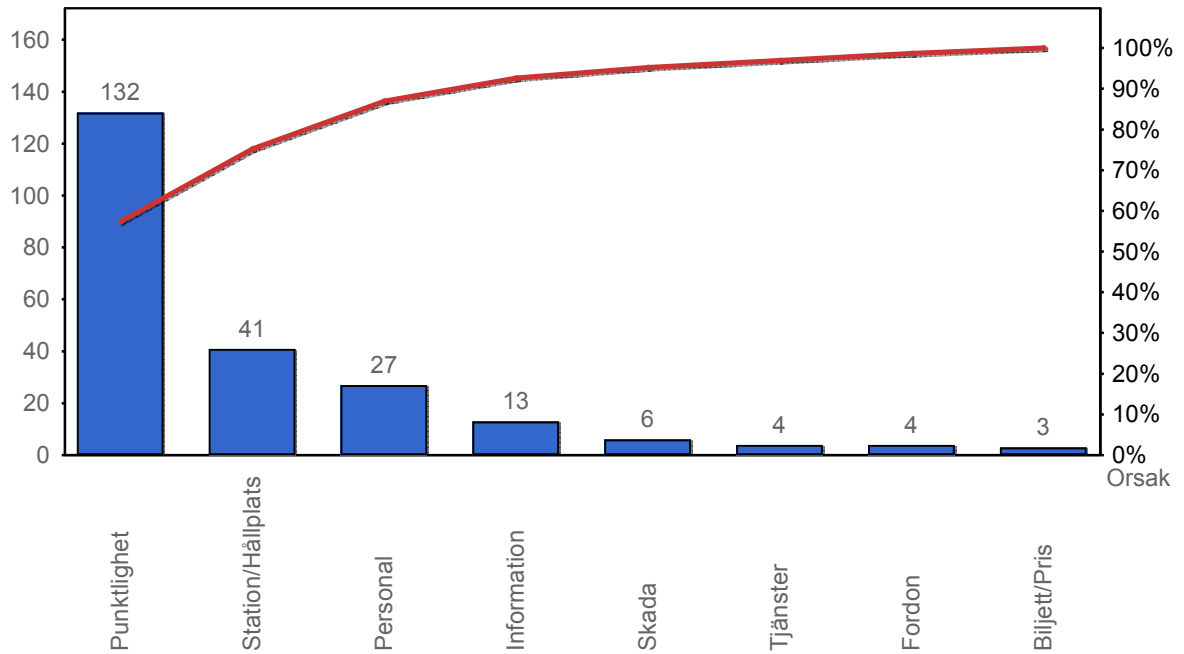
3. Påstigande

3.1 Antal påstigande per dygn (tusental)



4. Kundensynpunkter

4.1 Kundensynpunkter per kategori



4.2 Antal kundsynpunkter per 1 000 000 påstigande

