

Månadsrapport Tunnelbanan, avtalsområde:

# Grön linje

MTR

December 2012

SL

Den här rapporten avser mätningar till och med December 2012.

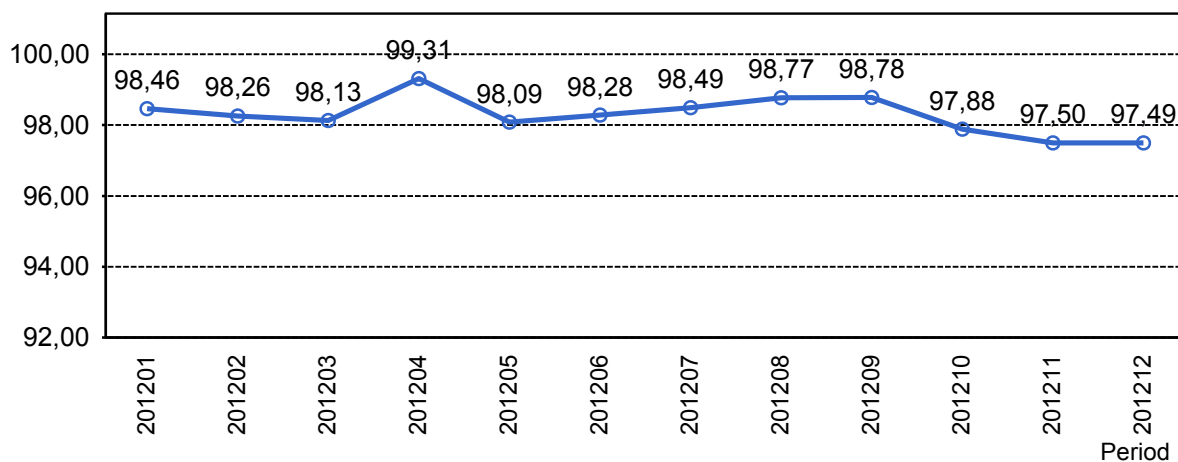
Följande källor används som underlag för rapporten:

- Entreprenörens avvikelserrapporter
- ATR-material
- Kundtjänststatistik



# 1. Utförd och inställd trafik

## 1.1 Andel utförda avgångar i procent.



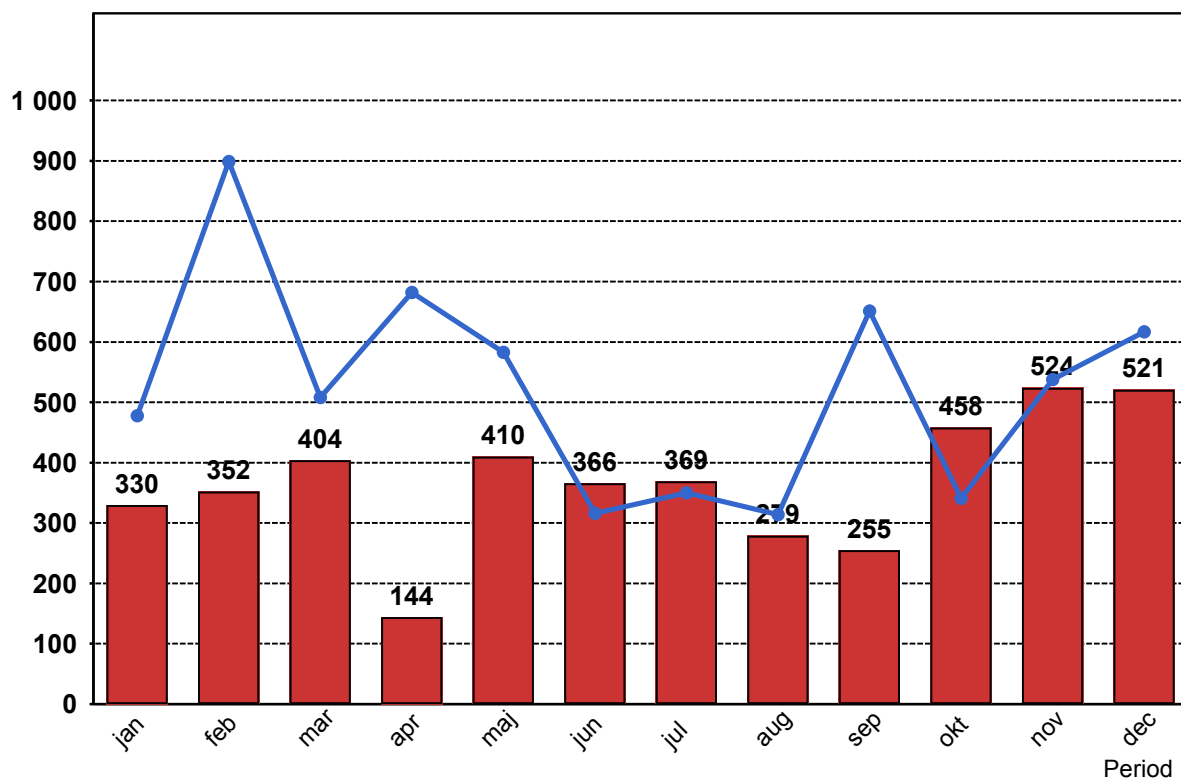
## 1.2 Orsaker till inställda avgångar.

Orsak	jan	feb	mar	apr	maj	jun	jul	aug	sep	okt	nov	dec
Entreprenör	66	84	82	46	66	97	140	59	85	149	260	310
SL Bana/Signal	98	122	57	1	105	98	22	18	7	97	85	90
SL Fordon	...	...	...	...	...	2	...	5	...	...	...	3
Underhållsentreprenör	26	74	71	18	70	106	55	59	62	120	76	42
Yttre omständigheter	140	72	194	79	169	63	152	138	101	92	103	76

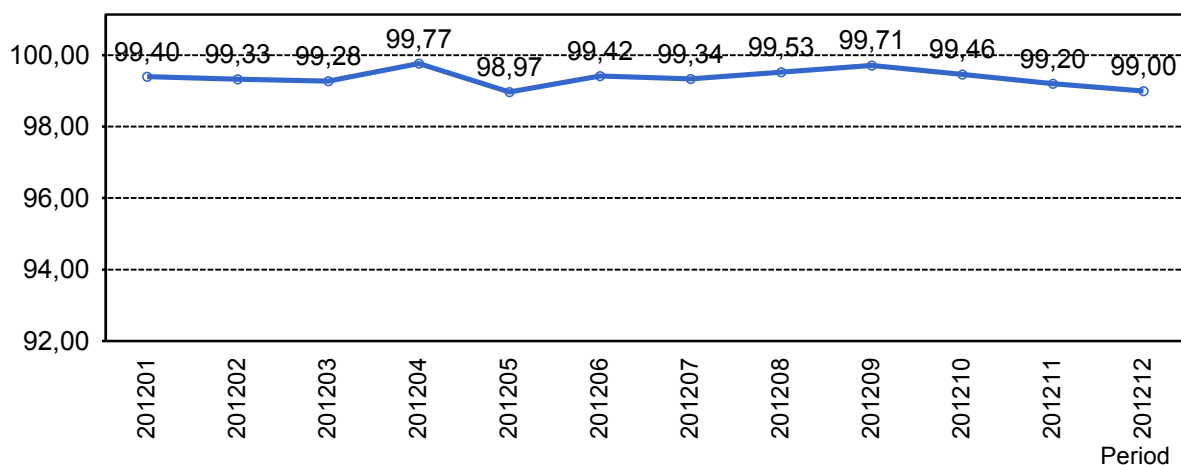
## 1.3 Antal inställda avgångar under 2012 jämfört med 2011

■ Antal Inställda Avgångar 2012

■ Antal Inställda Avgångar 2011



## 1.4 Andel utförda tågtimmar



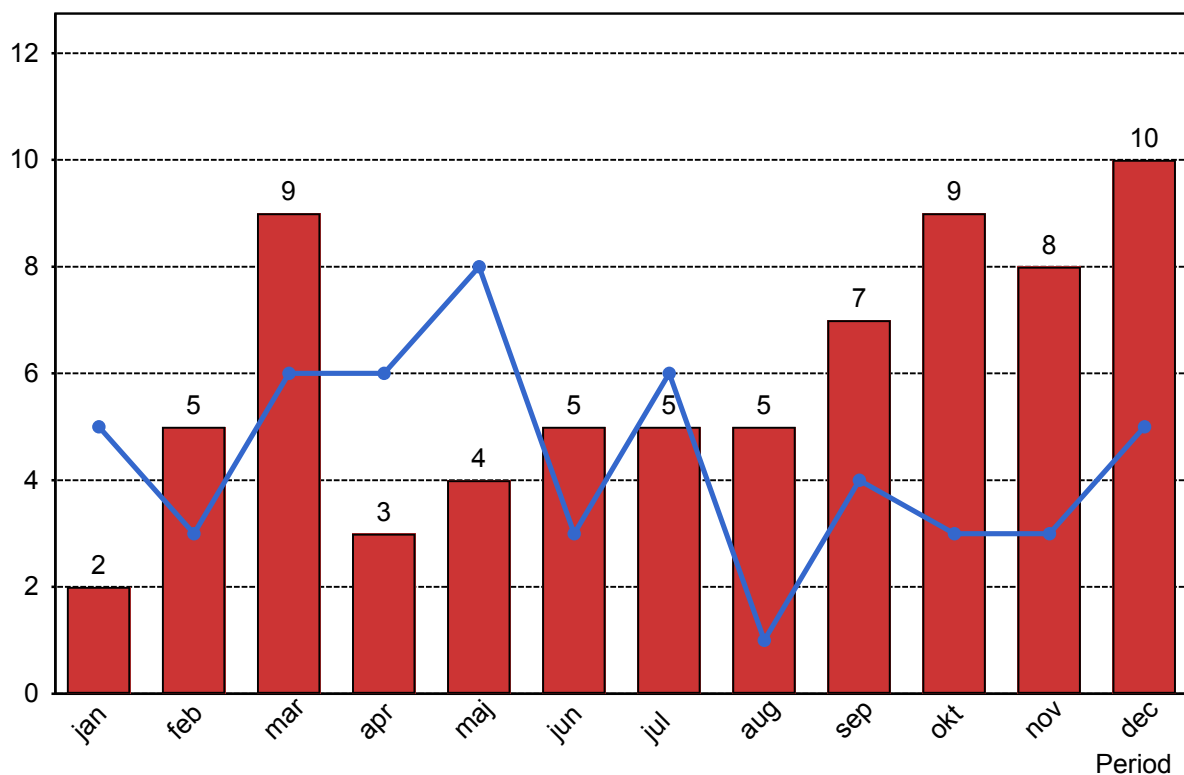
## 1.5 Ansvarsfördelning, stopp i trafiken.

Orsak	jan	feb	mar	apr	maj	jun	jul	aug	sep	okt	nov	dec
Bana/Signal	0	0	1	0	0	2	1	1	0	1	1	2
Entreprenör	0	1	3	0	1	0	0	0	0	0	1	2
Fordon	0	0	0	0	0	0	0	0	0	0	0	2
Underhållsentreprenör	0	0	1	1	1	2	1	0	1	3	2	0
Yttre omständigheter	2	4	4	2	2	1	3	4	6	5	4	4
<b>Totalt</b>	<b>2</b>	<b>5</b>	<b>9</b>	<b>3</b>	<b>4</b>	<b>5</b>	<b>5</b>	<b>5</b>	<b>7</b>	<b>9</b>	<b>8</b>	<b>10</b>

## 1.6 Antal stopp i trafiken under 2012 jämfört med 2011

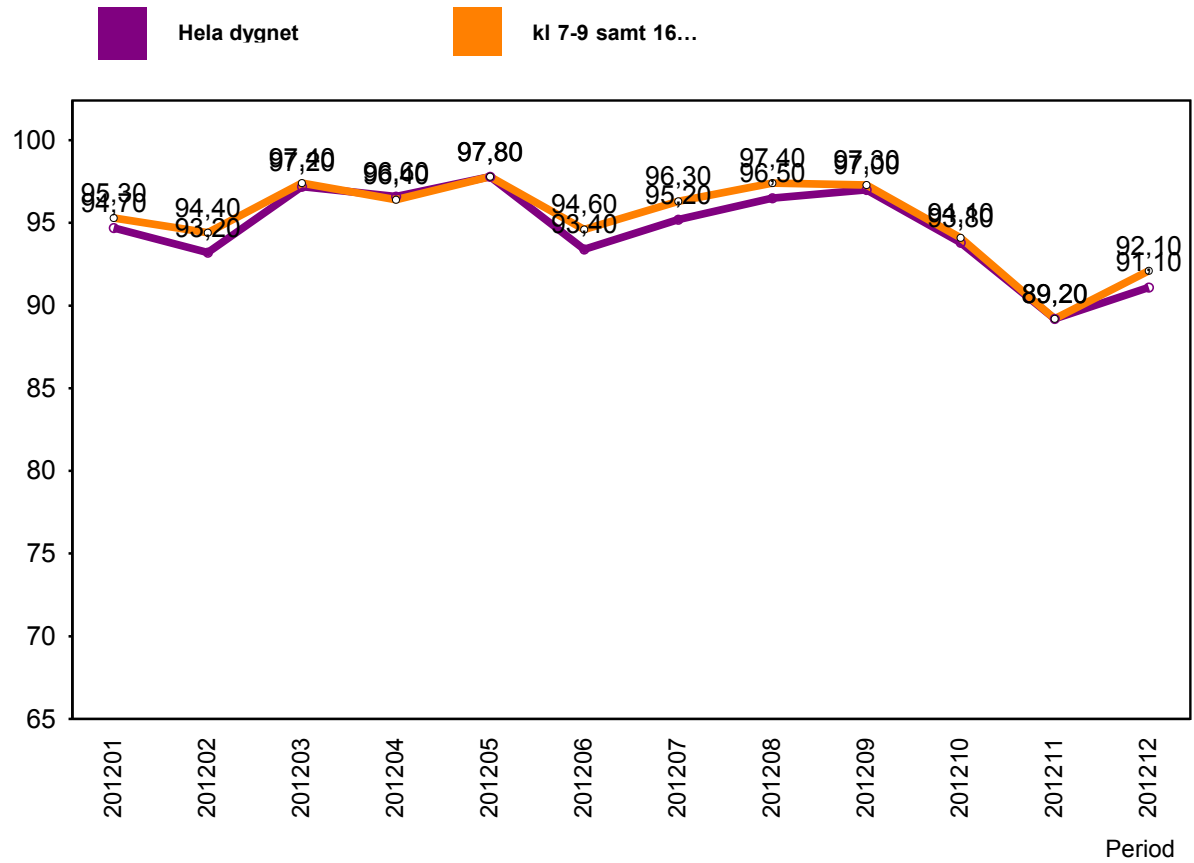
■ Antal Stopp 2012

■ Antal Stopp 2011



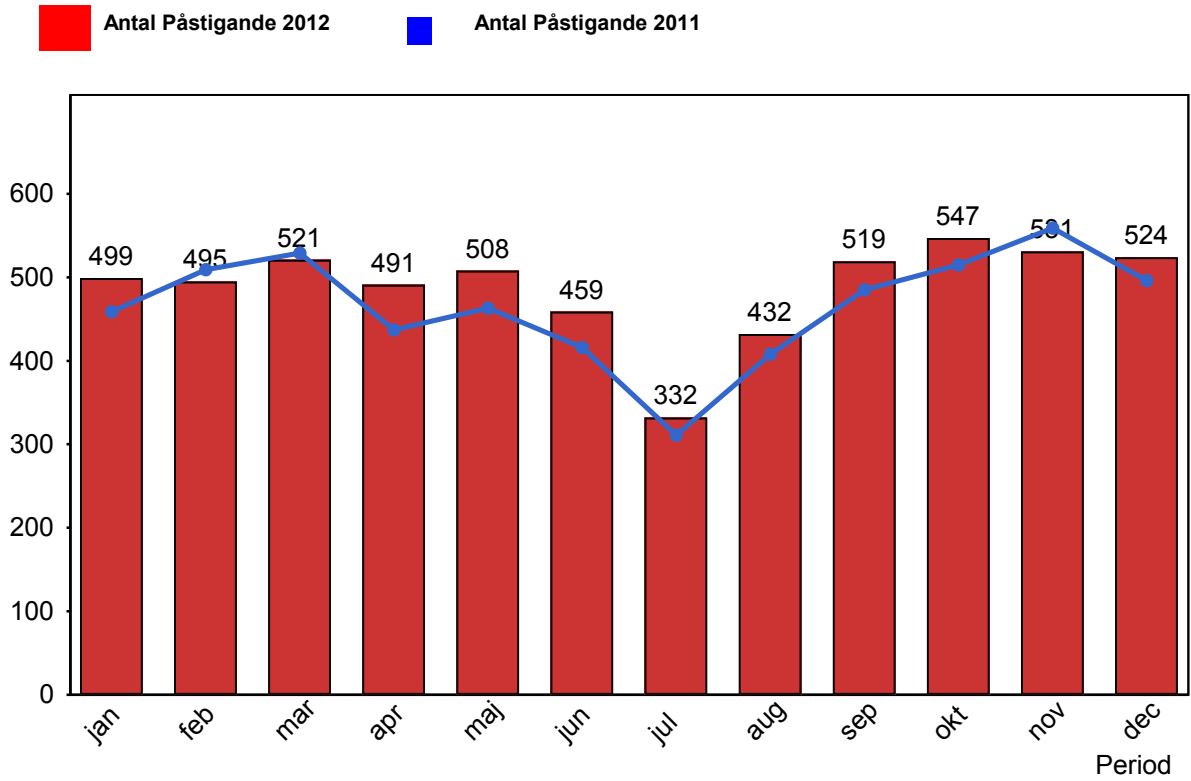
## 2. Punktlighet

### 2.1 Punktlighet, avgångar.



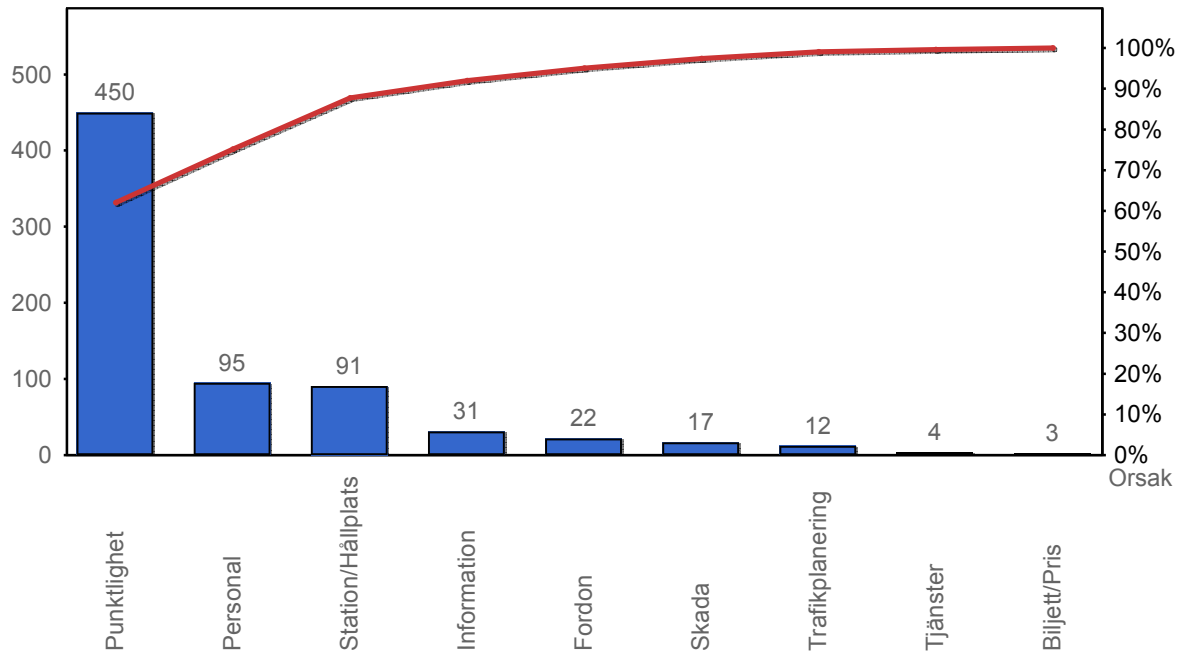
### 3. Påstigande

#### 3.1 Antal påstigande per dygn (tusental)



## 4. Kundensynpunkter

### 4.1 Kundensynpunkter per kategori



### 4.2 Antal kundsynpunkter per 1 000 000 påstigande

