

Månadsrapport Tunnelbanan, avtalsområde:

Röd linje

MTR

December 2012

SL

Den här rapporten avser mätningar till och med December 2012.

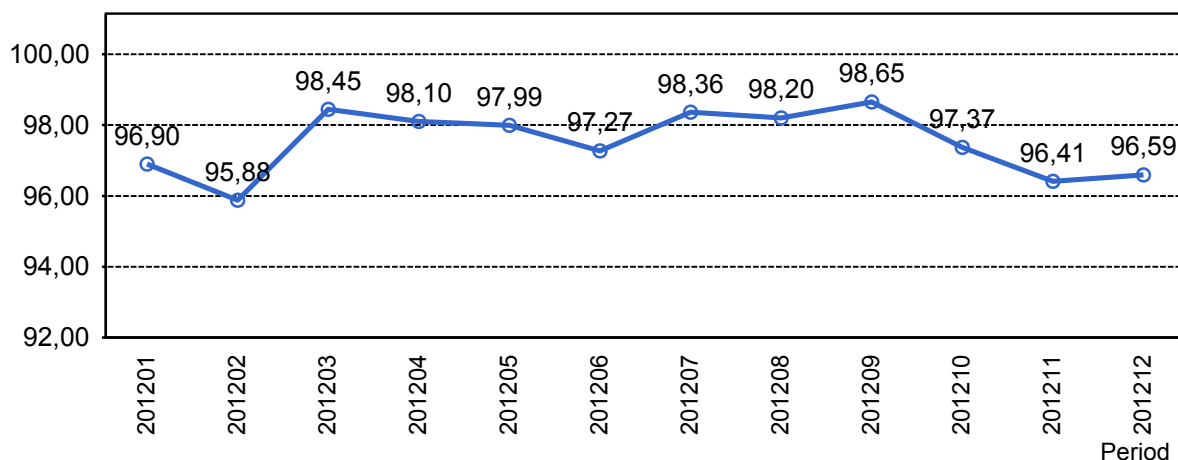
Följande källor används som underlag för rapporten:

- Entreprenörens avvikelserrapporter
- ATR-material
- Kundtjänststatistik



1. Utförd och inställd trafik

1.1 Andel utförda avgångar i procent.

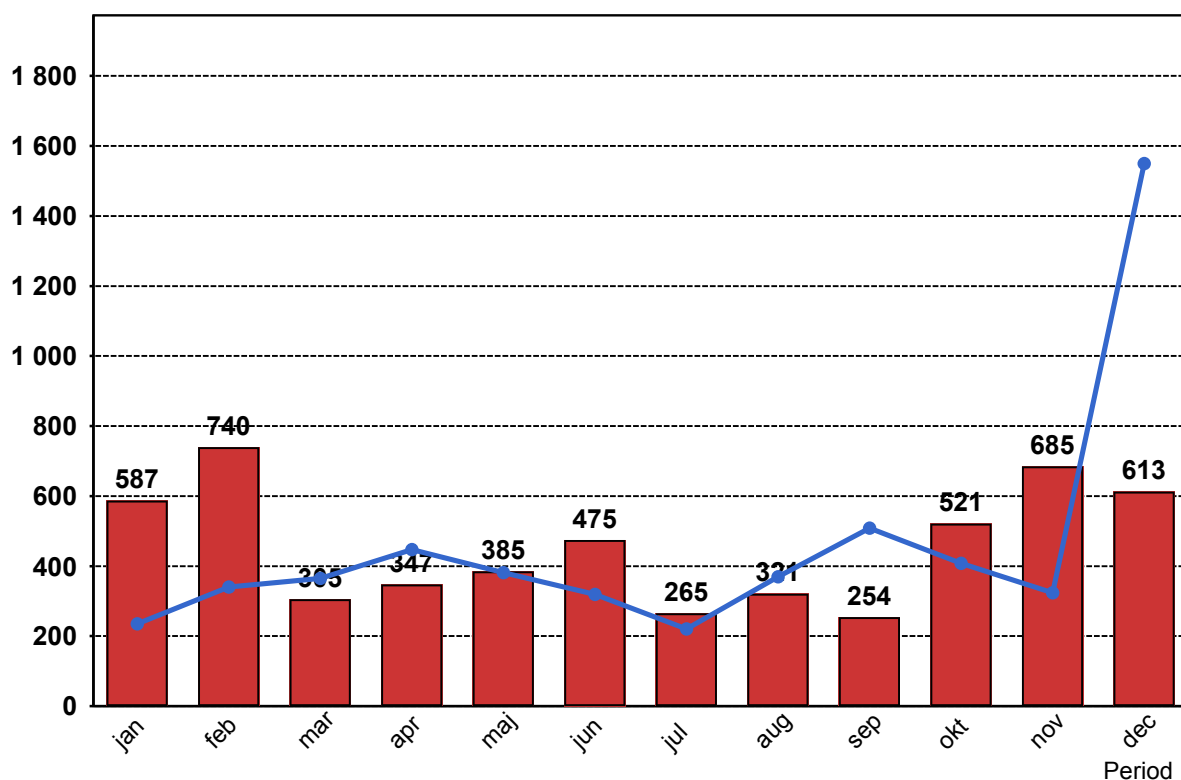


1.2 Orsaker till inställda avgångar.

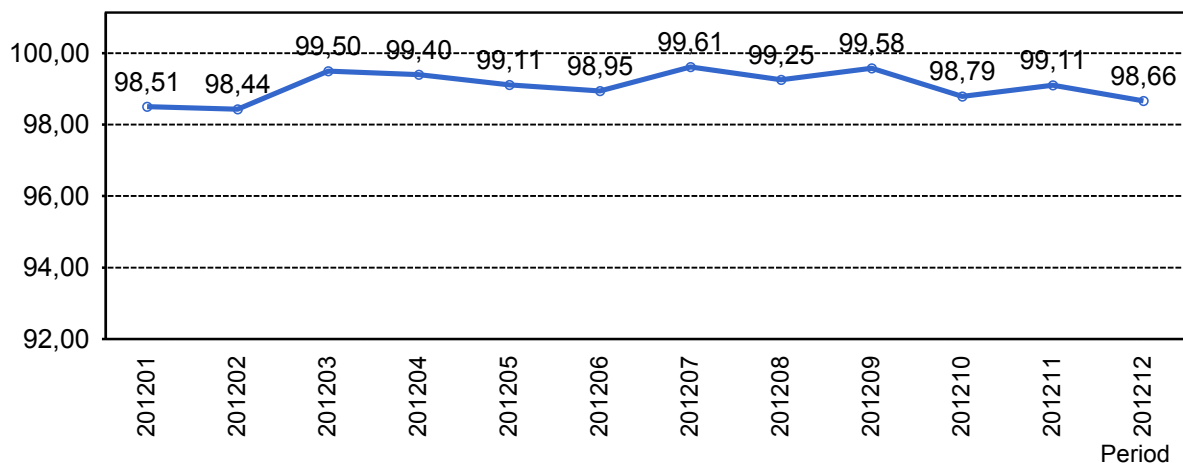
Orsak	jan	feb	mar	apr	maj	jun	jul	aug	sep	okt	nov	dec
Entreprenör	41	119	71	89	139	91	50	68	68	185	155	271
SL Bana/Signal	201	265	21	106	34	132	151	57	9	40	340	63
SL Fordon	2
Underhållsentreprenör	130	174	113	75	126	139	23	36	89	149	117	202
Yttre omständigheter	215	182	100	77	86	113	41	158	88	147	73	77

1.3 Antal inställda avgångar under 2012 jämfört med 2011

■ Antal Inställda Avgångar 2012
 ■ Antal Inställda Avgångar 2011



1.4 Andel utförda tågtimmar



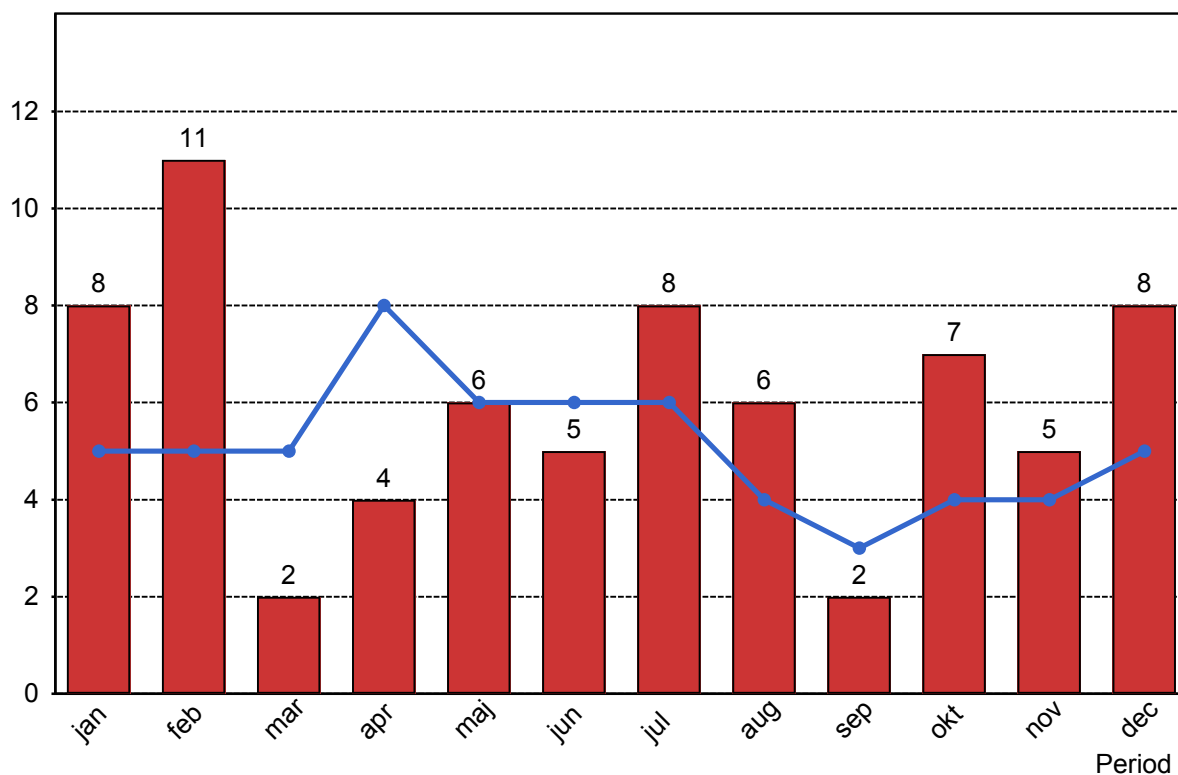
1.5 Ansvarsfördelning, stopp i trafiken.

Orsak	jan	feb	mar	apr	maj	jun	jul	aug	sep	okt	nov	dec
Bana/Signal	3	3	1	0	1	1	4	1	0	1	2	2
Entreprenör	0	0	0	1	1	0	1	1	0	3	0	1
Underhållsentreprenör	2	4	0	2	2	2	1	0	1	0	1	2
Yttre omständigheter	3	4	1	1	2	2	2	4	1	3	2	3
Totalt	8	11	2	4	6	5	8	6	2	7	5	8

1.6 Antal stopp i trafiken under 2012 jämfört med 2011

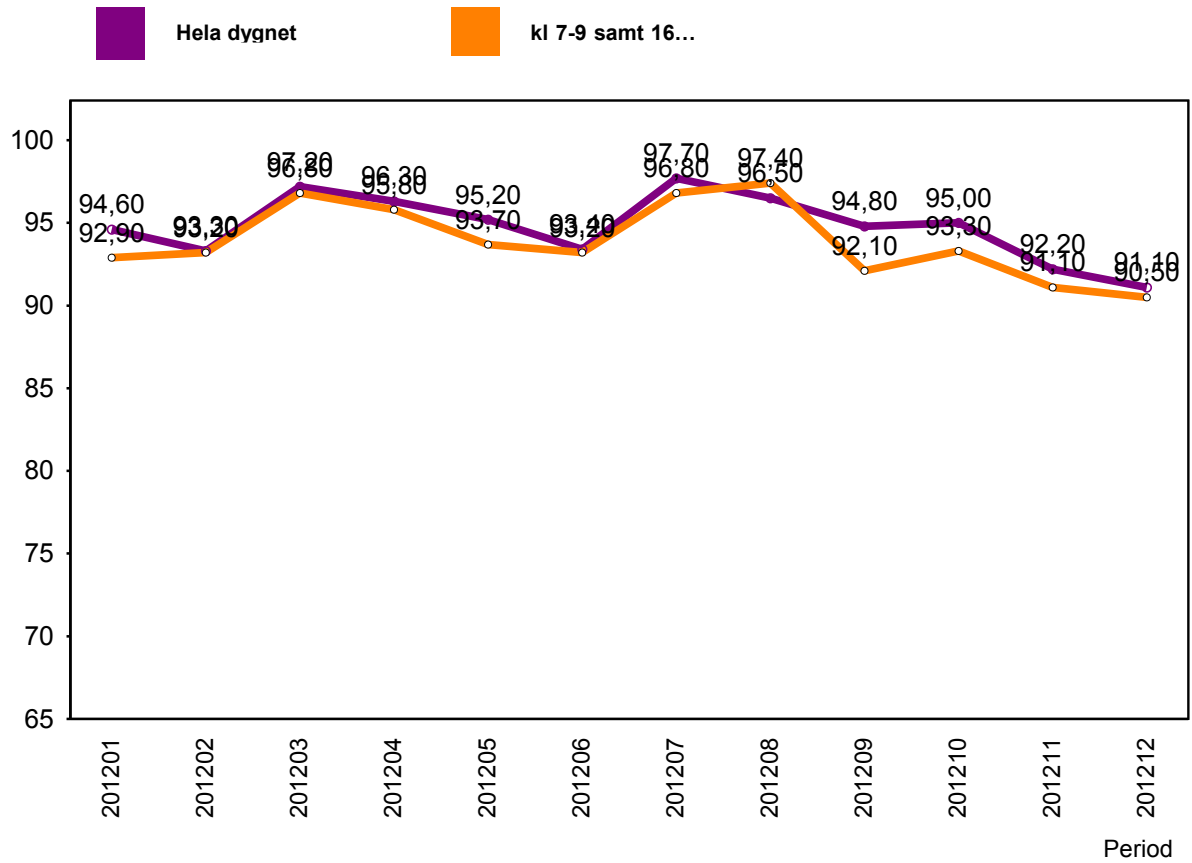
■ Antal Stopp 2012

■ Antal Stopp 2011



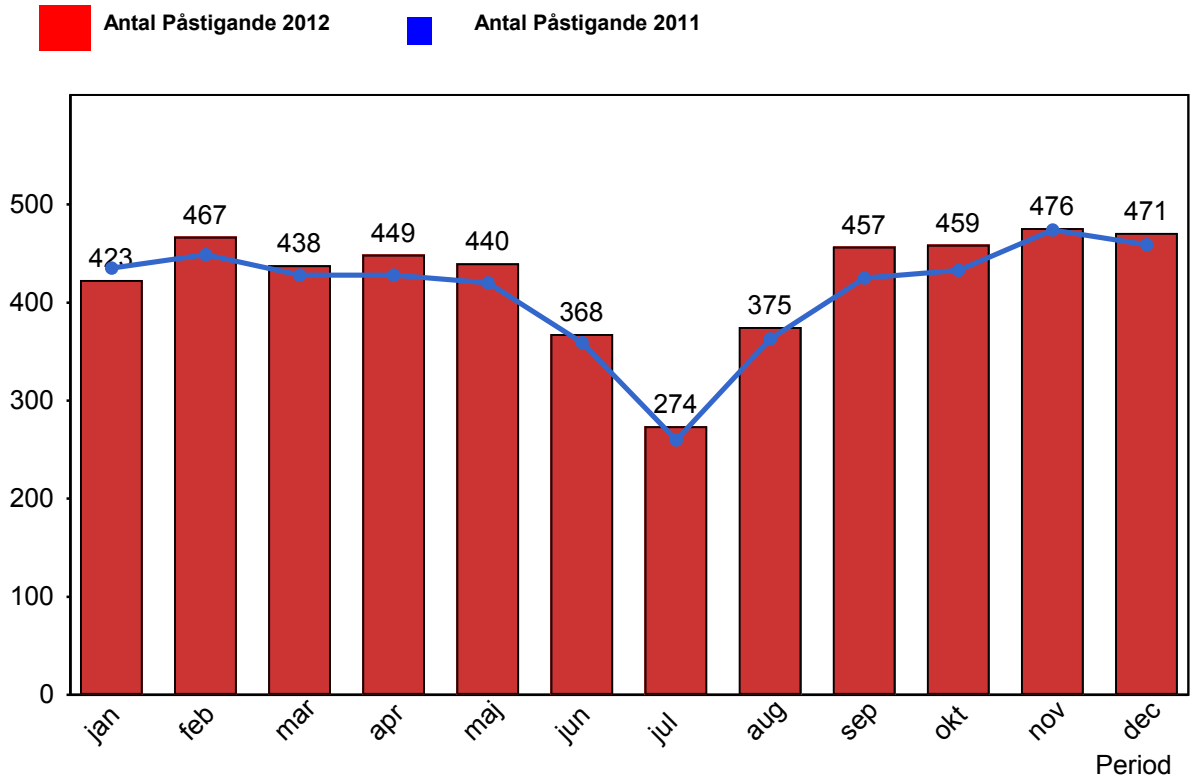
2. Punktlighet

2.1 Punktlighet, avgångar.



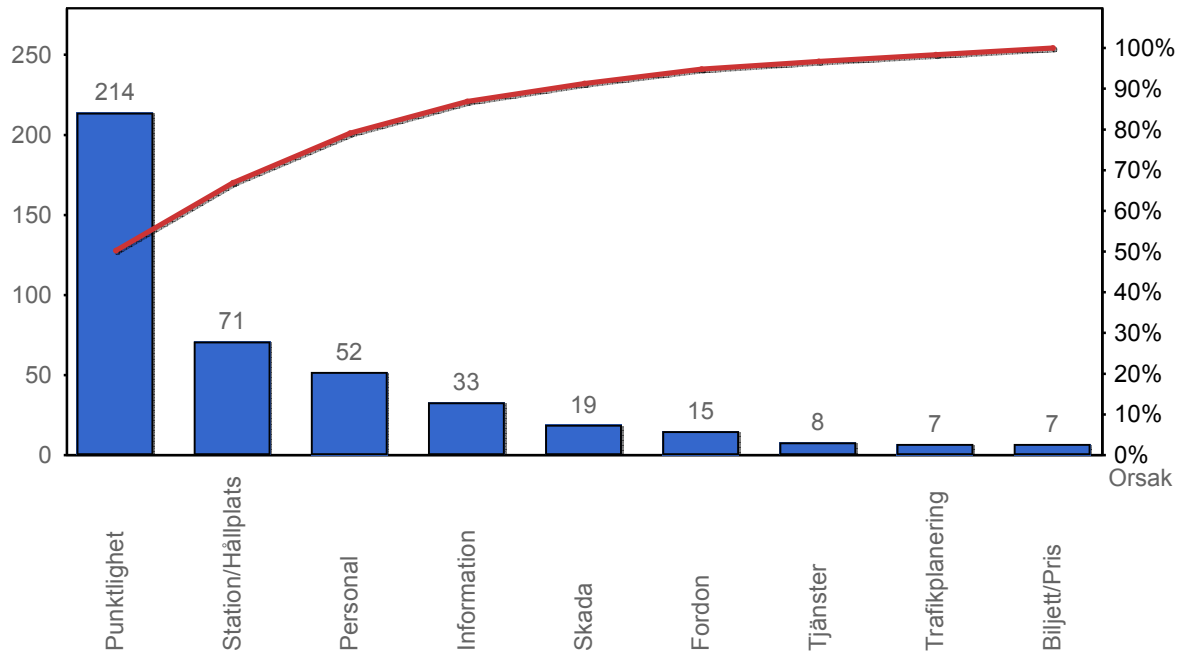
3. Påstigande

3.1 Antal påstigande per dygn (tusental)



4. Kundensynpunkter

4.1 Kundensynpunkter per kategori



4.2 Antal kundsynpunkter per 1 000 000 påstigande

