

Månadsrapport Tunnelbanan:

MTR

Sammanfattning av alla
avtalsområden

December 2012

SL

Den här rapporten avser mätningar till och med December 2012.

Följande källor används som underlag för rapporten:

- Entreprenörens avvikelserapporter
- ATR-material
- Kundtjänststatistik



1. Kommentarer

Kommentarer för Avtalsområde Blå linje December 2012

Kommentarer för Avtalsområde Röd linje December 2012

Kommentarer för Avtalsområde Tunnelbana December 2012

Vintervädret med låga temperaturer och stora mängder snö orsakade under första delen av månaden ett relativt stort produktionsbortfall. 2/3-delar av totalt inställd trafik uppstod under månadens första vecka.

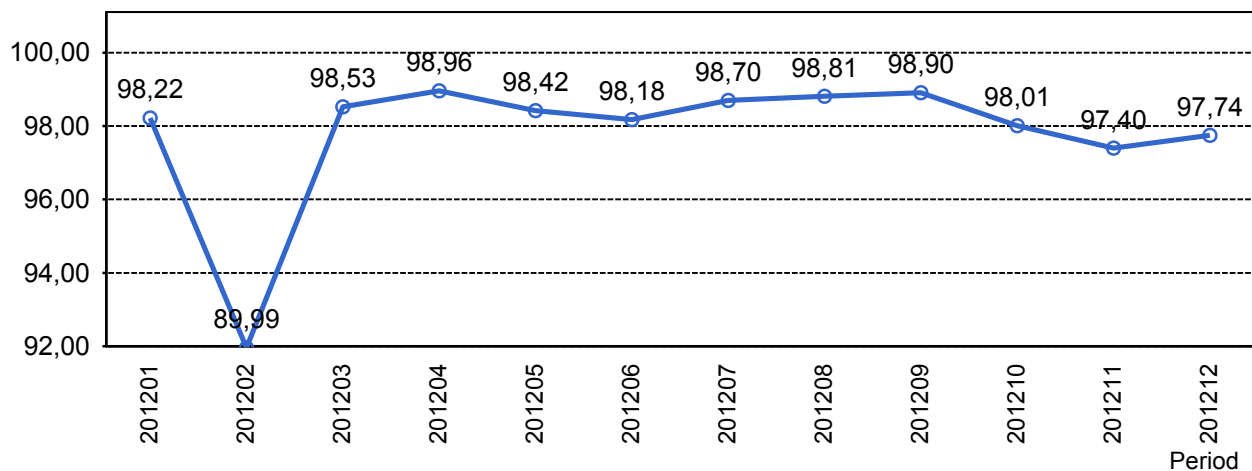
Förutom väderrelaterade problem orsakade brister i fordonstillgänglighet inställd avgångar, fyra stopp i trafiken orsakades av fordonfel.

Andelen avgångar i tid ökade något jämfört med novembers låga punktlighetsvärde men är ännu inte i paritet med föregående års vintermånader.

Åtgärder har vidtagits under månaden för att minska trängseln ffa på Röd linje, bl a sätts extra avgångar in på söndagar men även ett test under morgonrusningen har genomförts vilket ska följas av ytterligare tillfällen under januari innan utvärdering görs.

2. Utförd och inställd trafik

2.1 Andel utförda avgångar i procent

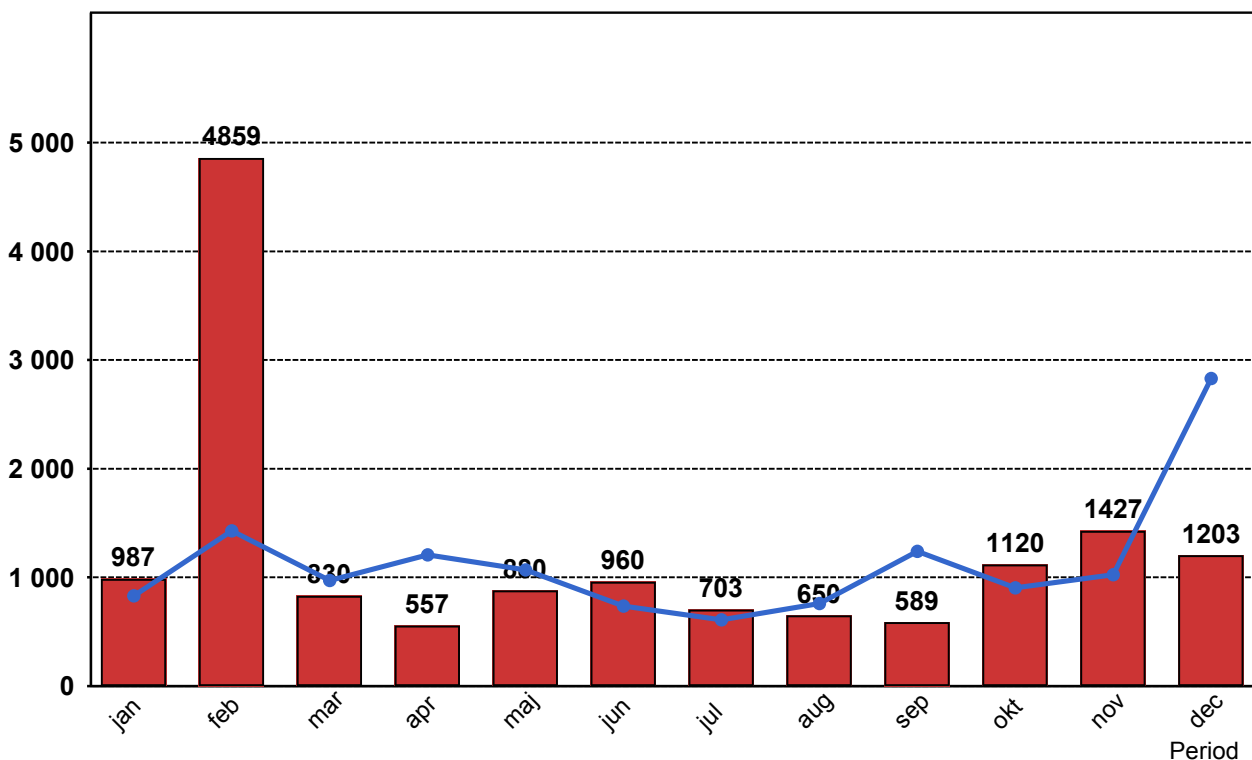


2.2 Orsaker till inställda avgångar.

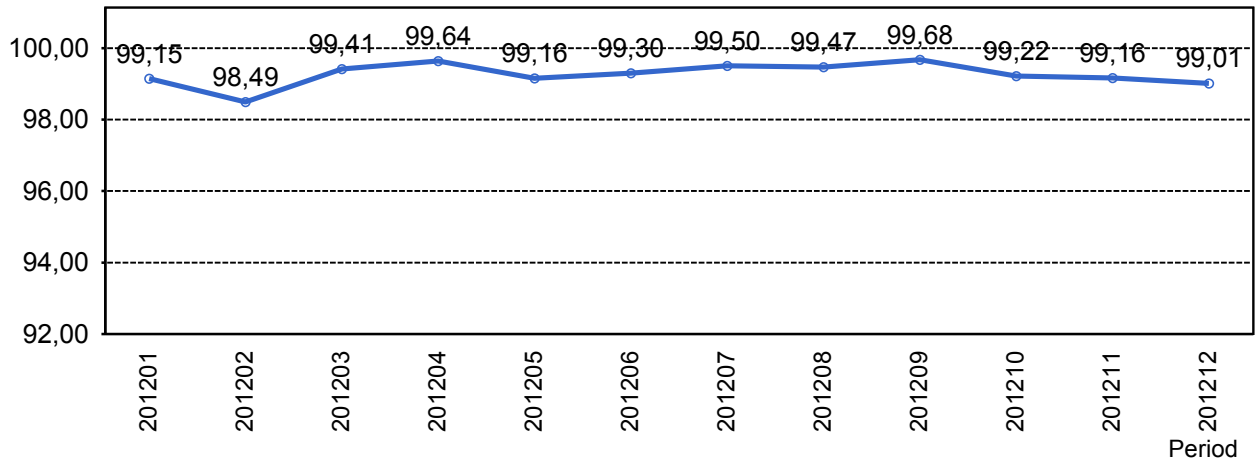
Orsak	jan	feb	mar	apr	maj	jun	jul	aug	sep	okt	nov	dec
Entreprenör	119	3894	171	147	208	201	197	135	162	411	437	601
SL Bana/Signal	299	387	80	107	196	287	195	77	27	137	530	166
SL Fordon	2	...	7	1	6
Underhållsentreprenör	183	304	232	124	199	264	100	120	175	309	221	272
Yttre omständigheter	386	274	347	179	277	206	211	311	224	263	239	158

2.3 Antal inställda avgångar under 2012 jämfört med 2011

■ Antal Inställda Avgångar 2012
 ■ Antal Inställda Avgångar 2011



2.4 Andel utförda tågtimmar



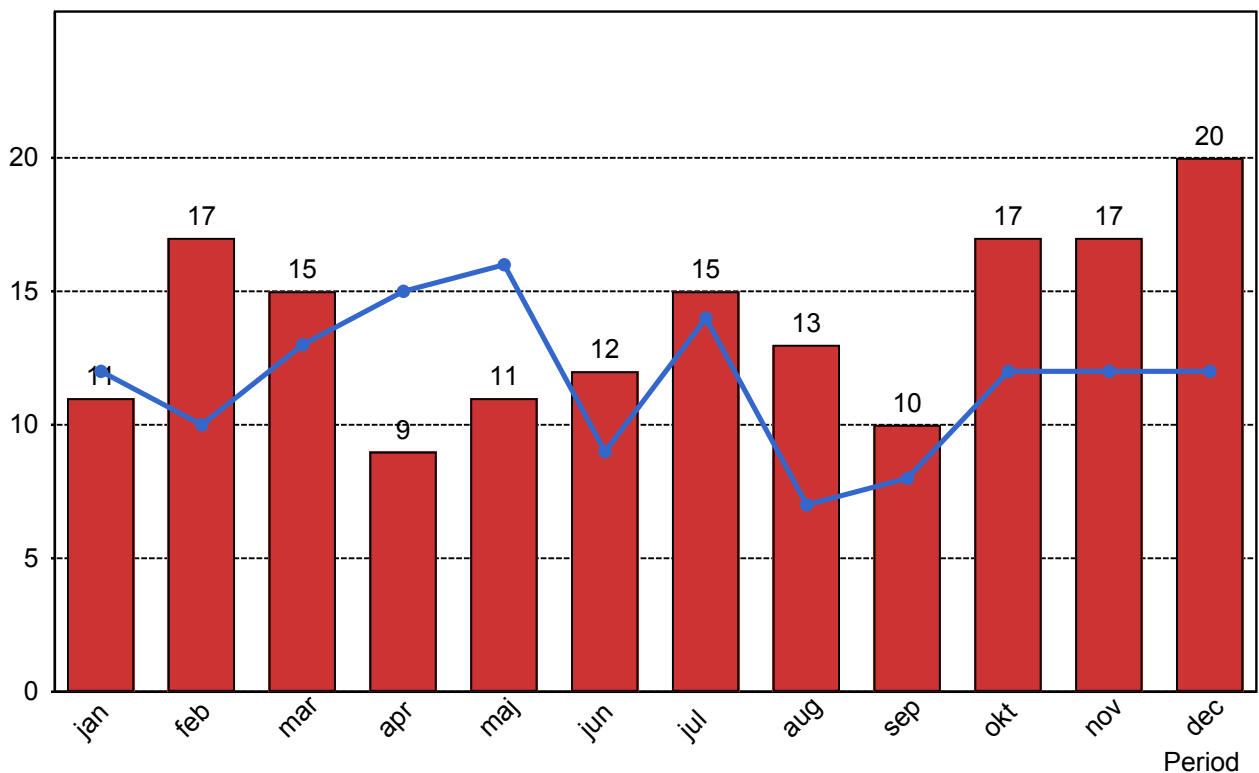
2.5 Ansvarsfördelning, stopp i trafiken.

Orsak	jan	feb	mar	apr	maj	jun	jul	aug	sep	okt	nov	dec
Bana/Signal	3	3	2	0	1	4	6	2	0	2	4	4
Entreprenör	0	1	3	1	2	0	1	1	0	3	1	5
Fordon	0	0	0	0	0	0	0	0	0	0	0	2
Underhållsentreprenör	2	5	2	5	3	4	2	1	2	4	3	2
Yttre omständigheter	6	8	8	3	5	4	6	9	8	8	9	7
Totalt	11	17	15	9	11	12	15	13	10	17	17	20

2.6 Antal stopp i trafiken under 2012 jämfört med 2011

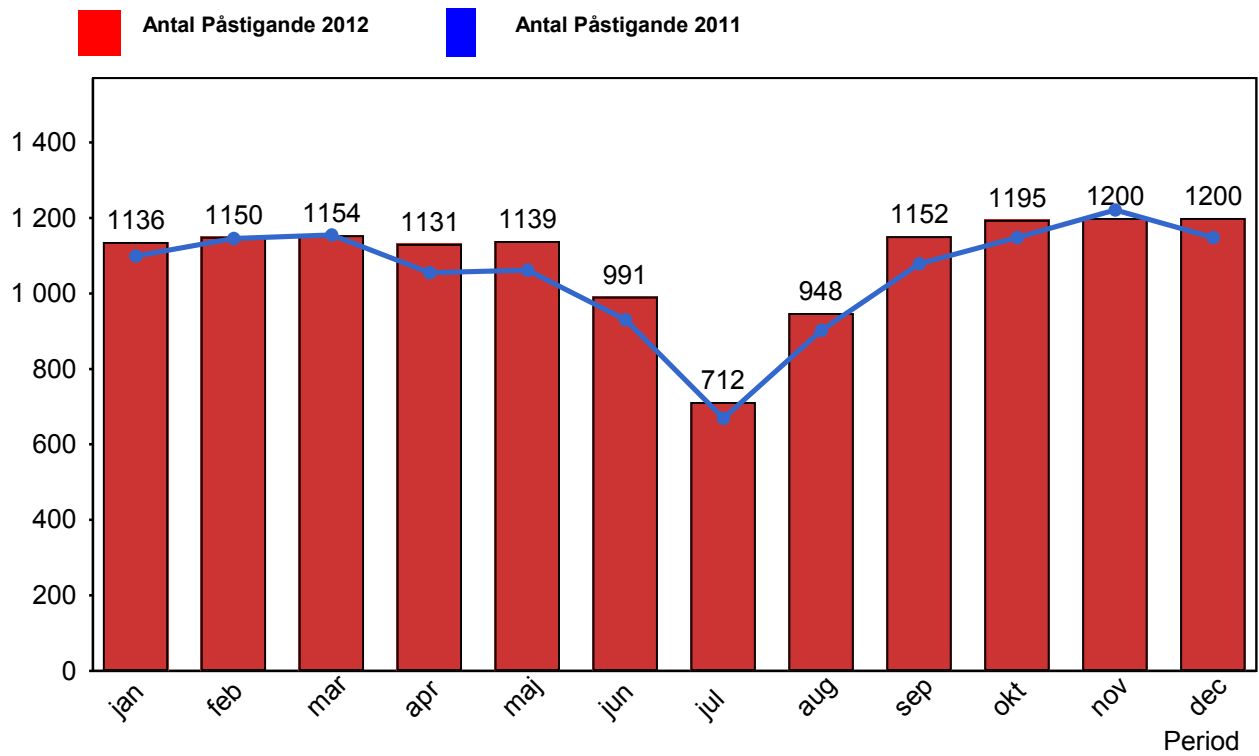
Antal Stopp 2012

Antal Stopp 2011



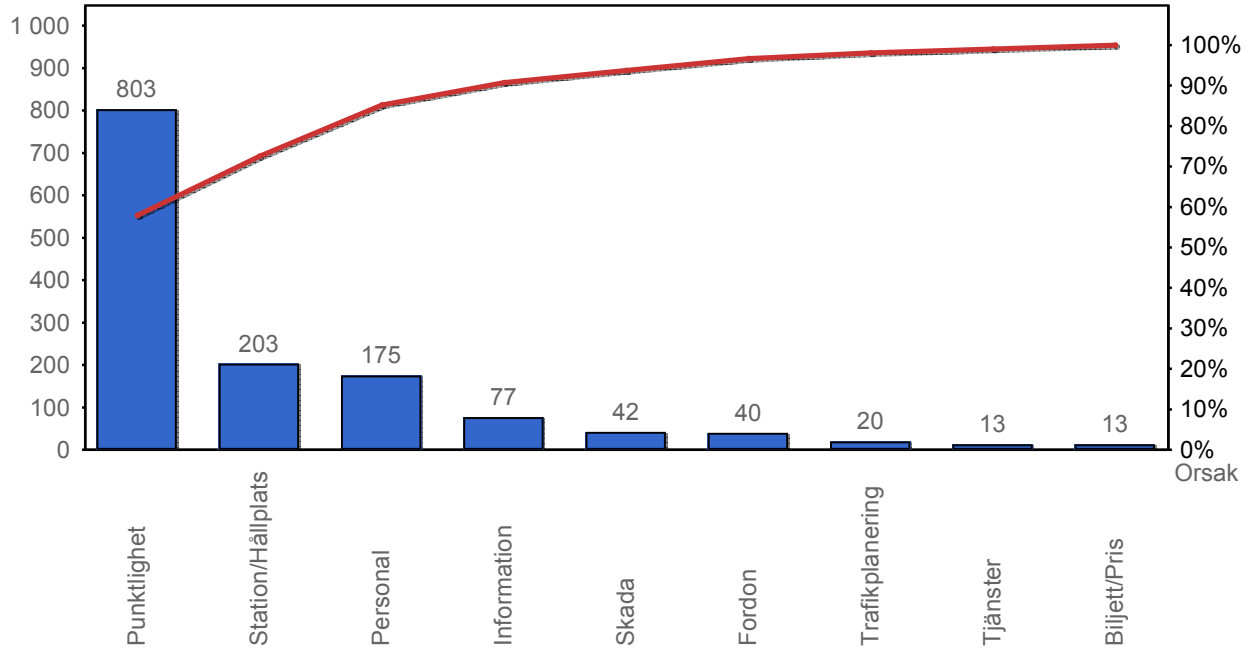
4. Påstigande

4.1 Antal påstigande per dygn (tusental)

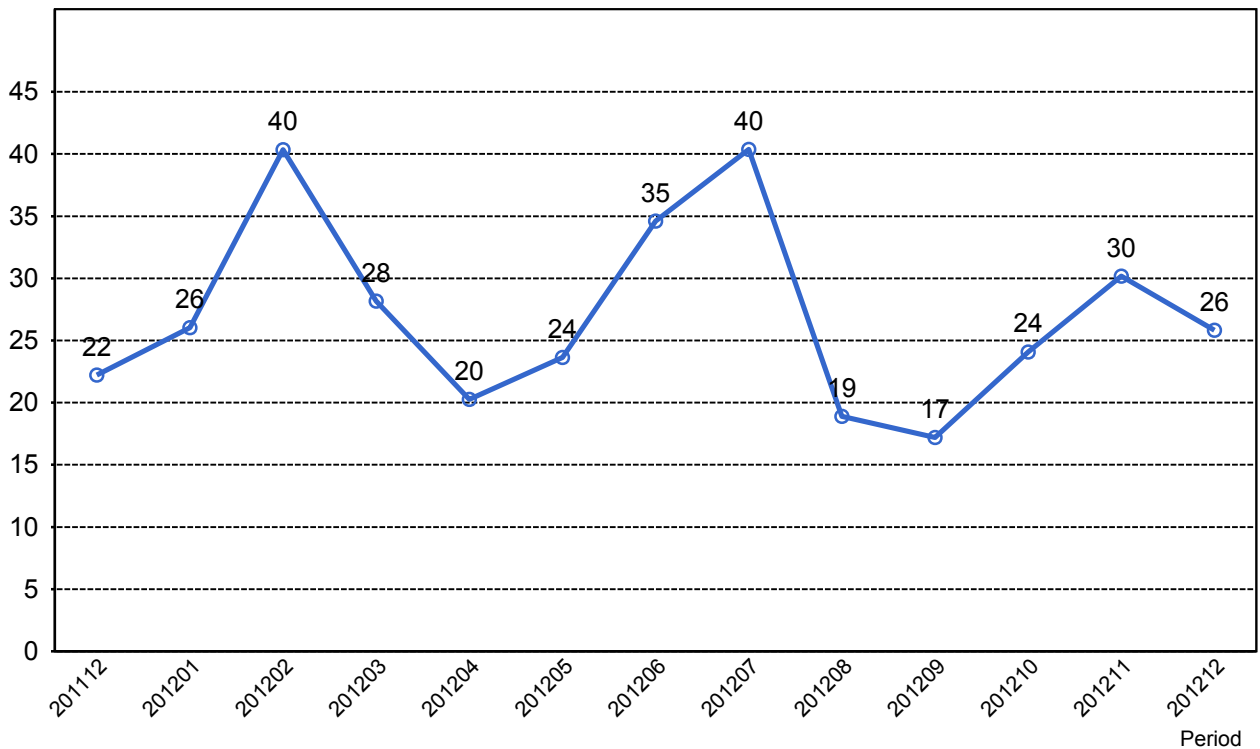


4. Kundensynpunkter

4.1 Kundensynpunkter per kategori



4.2 Antal kundsynpunkter per 1 000 000 påstigande



5. Resegaranti

5.1 Utbetalt belopp per måned

