

# Månadsrapport för Pendeltågstrafiken

## Stockholmståg

December 2012

SL

Den här rapporten avser mätningar till och med December 2012.

Följande källor används som underlag för rapporten:

- Entreprenörens avvikelserapporter
- ATR-material
- Kundtjänststatistik

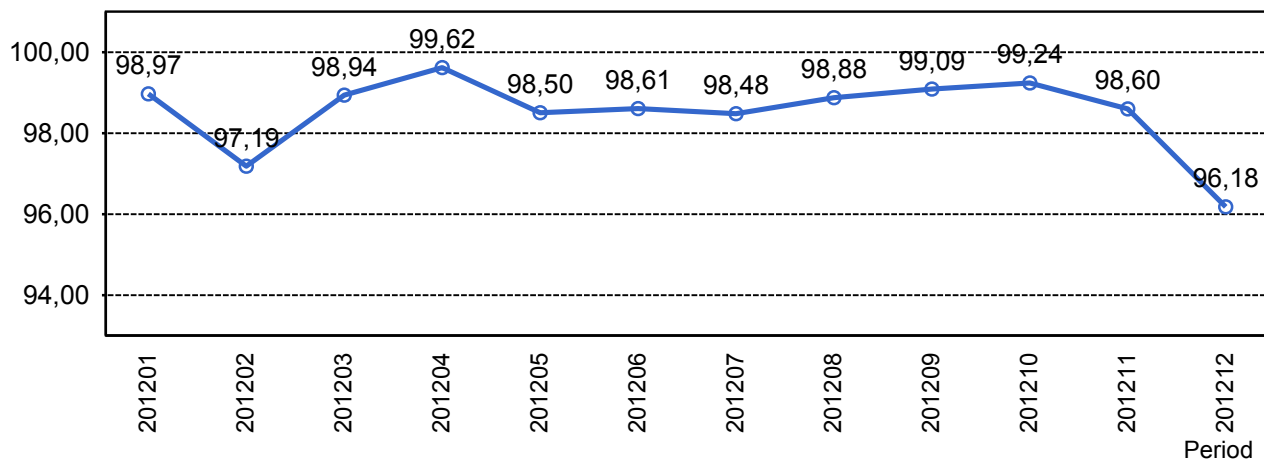


## 1. Kommentarer

Den stora nyheten denna månad är starten av SL/UL-trafiken till Arlanda och Uppsala utan byte. Vid tidtabellsskiftet i december genomfördes dessutom ganska stora förändringar av trafiken i övriga nätet. Dock slog vintern till med full kraft några dagar innan de nya förändringarna skulle träda i kraft, vilket ställde till det rejält i trafiken med långvariga spårväxelfel och ett otal detektorlarm på X60-fordonen. Mot kund uppgår punktligheten under månaden till 82,2% (89,5% förra månaden). Sett enbart till de orsaker som Stockholmståg kan påverka så uppnås nivån 98,2% (98,7%). Andelen avgångar som framförts på hela sin sträcka 96,3% (98,6% förra månaden).

## 2. Utförd och inställd trafik

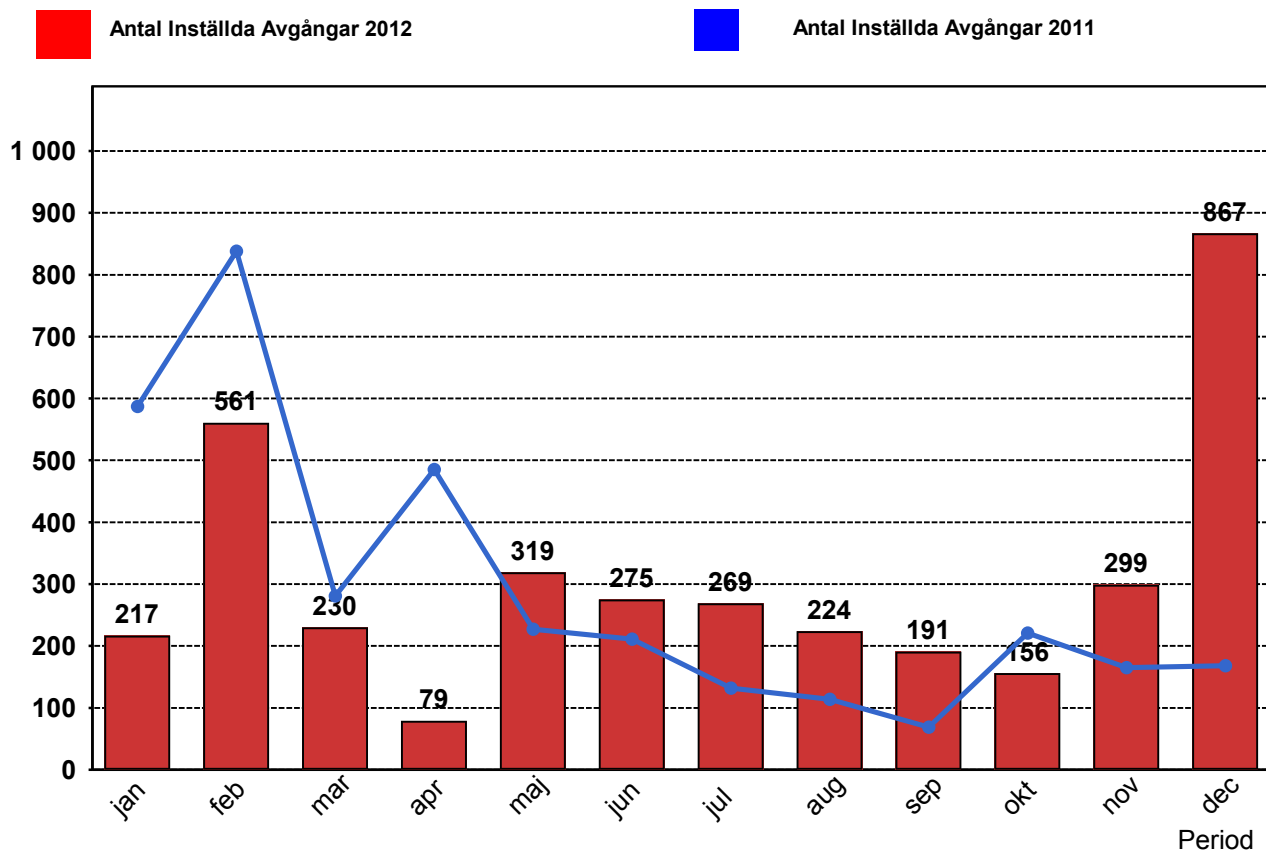
### 2.1 Andel utförda avgångar i procent



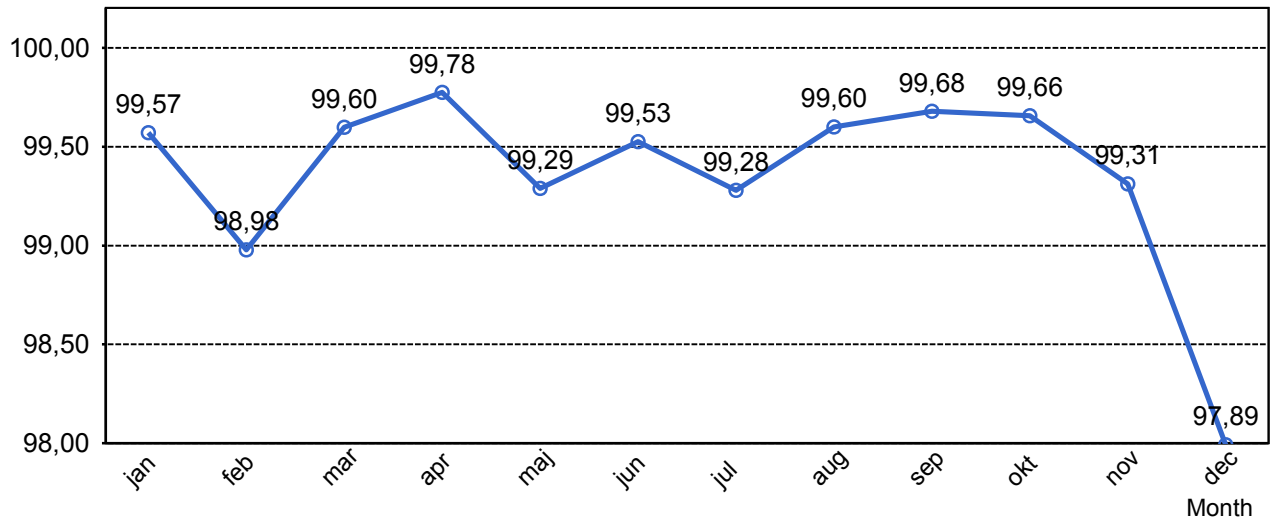
### 2.2 Orsaker till inställda avgångar.

| Orsak                | jan | feb | mar | apr | maj | jun | jul | aug | sep | okt | nov | dec |
|----------------------|-----|-----|-----|-----|-----|-----|-----|-----|-----|-----|-----|-----|
| Banverket            | 75  | 355 | 169 | 50  | 252 | 224 | 217 | 135 | 163 | 48  | 196 | 583 |
| Entreprenör Fordon   | 56  | 112 | 31  | 16  | 16  | 18  | 0   | 15  | 19  | 21  | 15  | 62  |
| Entreprenör Personal | 2   | 11  | 2   | 3   | 45  | 7   | 2   | 8   | 0   | 3   | 5   | 5   |
| SL                   | 16  | 33  | 4   | 6   | 3   | 20  | 29  | 0   | 3   | 16  | 7   | 141 |
| Yttre omständigheter | 68  | 50  | 24  | 4   | 3   | 6   | 21  | 66  | 6   | 68  | 76  | 76  |

### 2.3 Antal inställda avgångar under 2012 jämfört med 2011



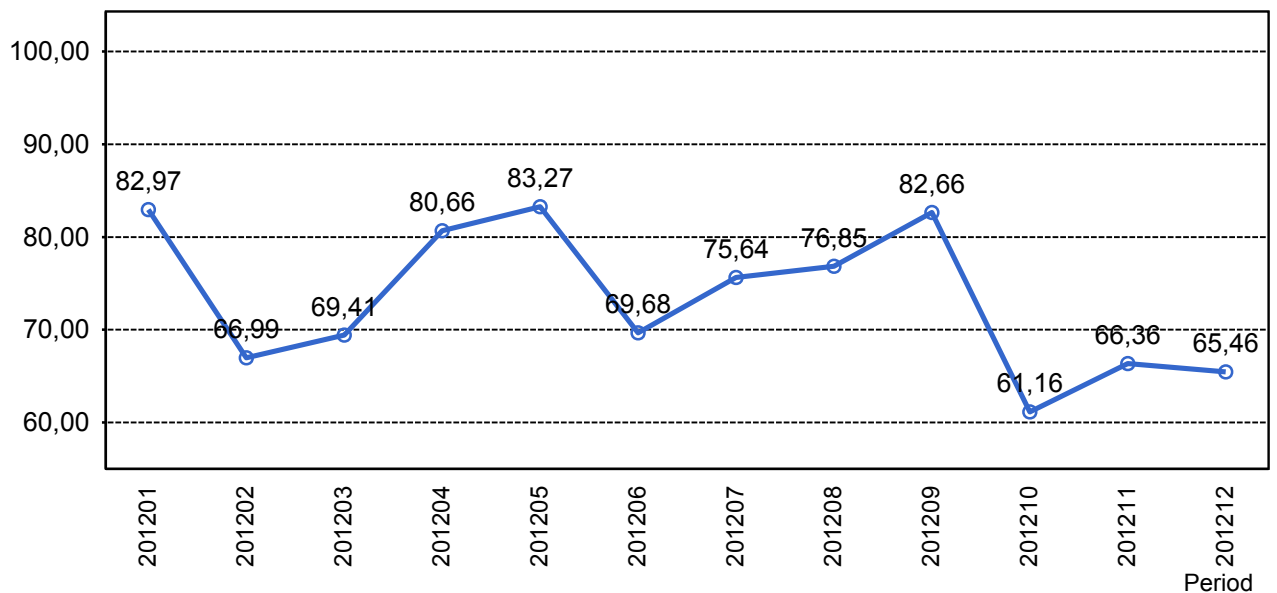
## 2.4 Andel utförda tågtimmar



## 2.5 Orsaker, ej utförda tågtimmar

| Orsak                | jan | feb | mar | apr | maj | jun | jul | aug | sep | okt | nov | dec |
|----------------------|-----|-----|-----|-----|-----|-----|-----|-----|-----|-----|-----|-----|
| Banverket            | 12  | 49  | 35  | 16  | 63  | 36  | 62  | 22  | 29  | 8   | 56  | 196 |
| Entreprenör Fordon   | 19  | 39  | 8   | 6   | 5   | 7   | 0   | 5   | 7   | 7   | 6   | 25  |
| Entreprenör Personal | 1   | 4   | 0   | 1   | 16  | 2   | 1   | 2   | 0   | 1   | 1   | 1   |
| SL                   | 6   | 12  | 1   | 2   | 1   | 6   | 4   | 2   | 1   | 7   | 2   | 57  |
| Yttre omständigheter | 14  | 13  | 5   | 1   | 1   | 2   | 6   | 14  | 1   | 20  | 18  | 24  |

## 2.6 Andel utförda tågakilometer

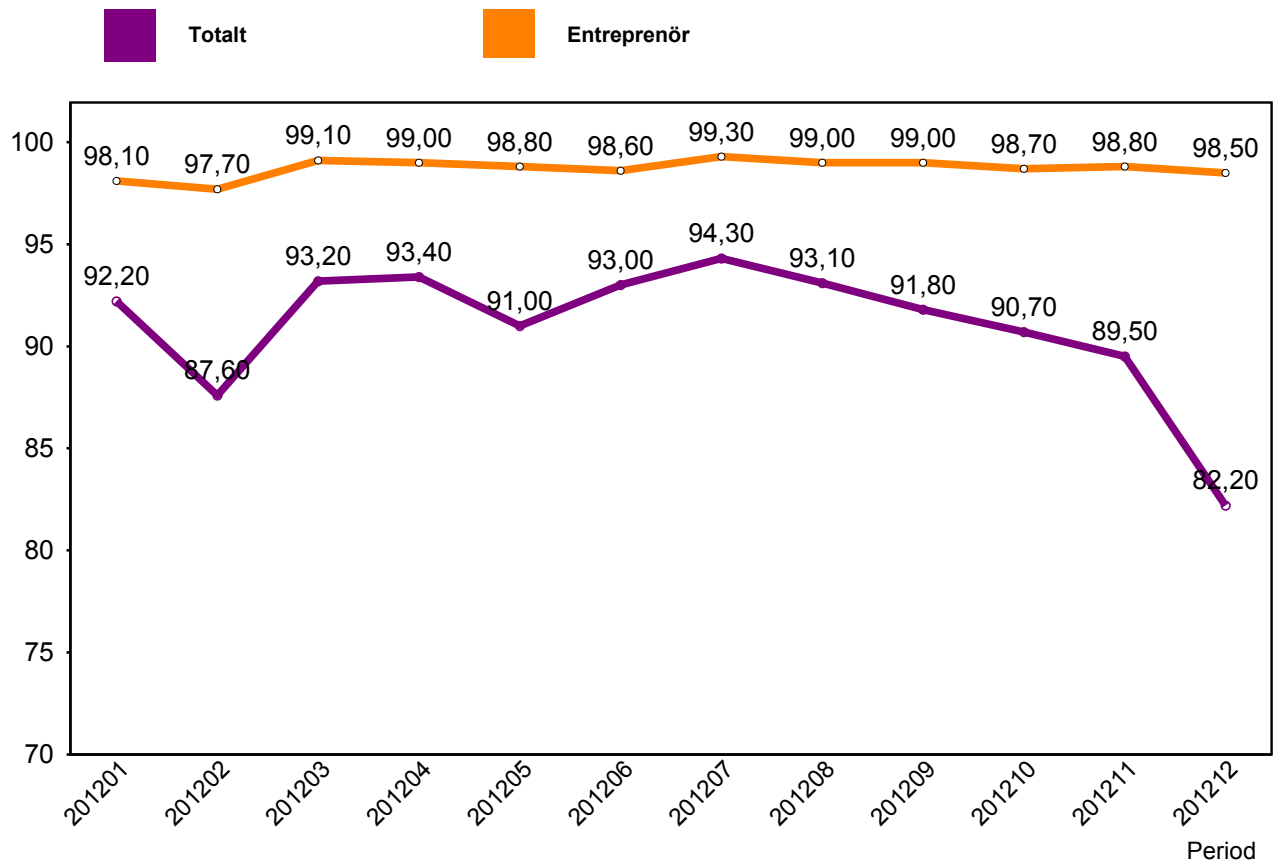


## 2.7 Orsaker, ej utförda tågakilometer

| Orsak                | jan  | feb  | mar  | apr | maj  | jun  | jul  | aug  | sep  | okt  | nov  | dec  |
|----------------------|------|------|------|-----|------|------|------|------|------|------|------|------|
| Banverket            | 779  | 4814 | 1957 | 834 | 3736 | 2490 | 4013 | 1324 | 2071 | 560  | 3251 | 3015 |
| Entreprenör Fordon   | 1045 | 2119 | 448  | 338 | 268  | 399  | 0    | 276  | 369  | 368  | 312  | 1531 |
| Entreprenör Personal | 33   | 180  | 10   | 84  | 988  | 131  | 55   | 138  | 0    | 52   | 94   | 78   |
| SL                   | 355  | 710  | 69   | 149 | 62   | 352  | 177  | 145  | 54   | 388  | 137  | 3213 |
| Yttre omständigheter | 812  | 773  | 322  | 34  | 69   | 99   | 357  | 823  | 18   | 1176 | 1013 | 1327 |

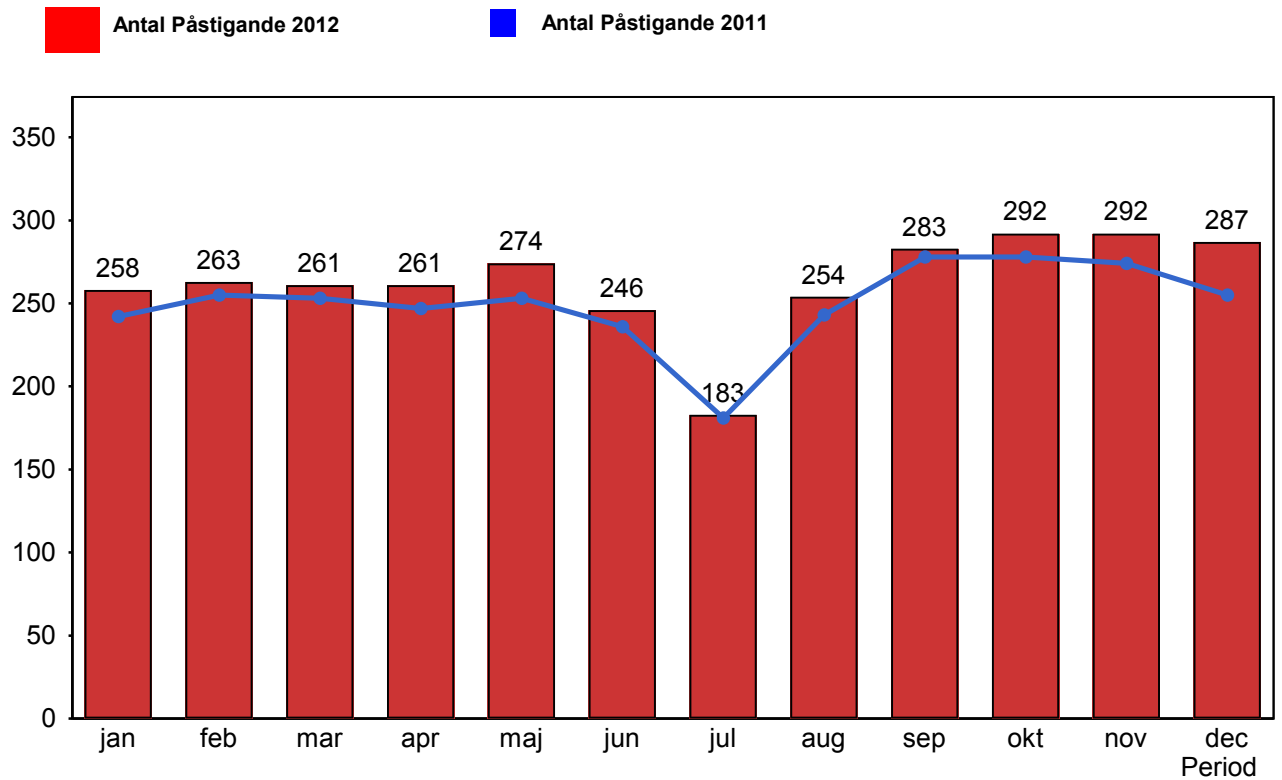
### 3. Punktlighet

#### 3.1 Punktlighet, avgångar.

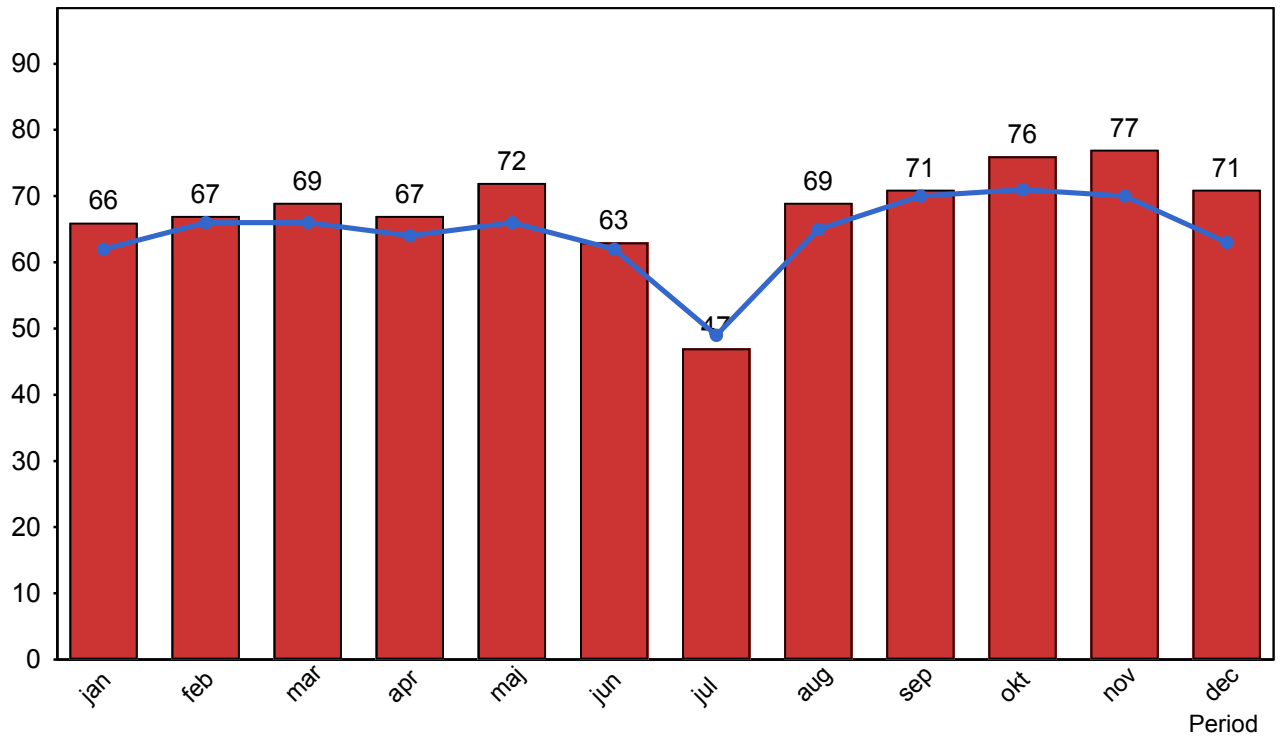


## 4. Påstigande

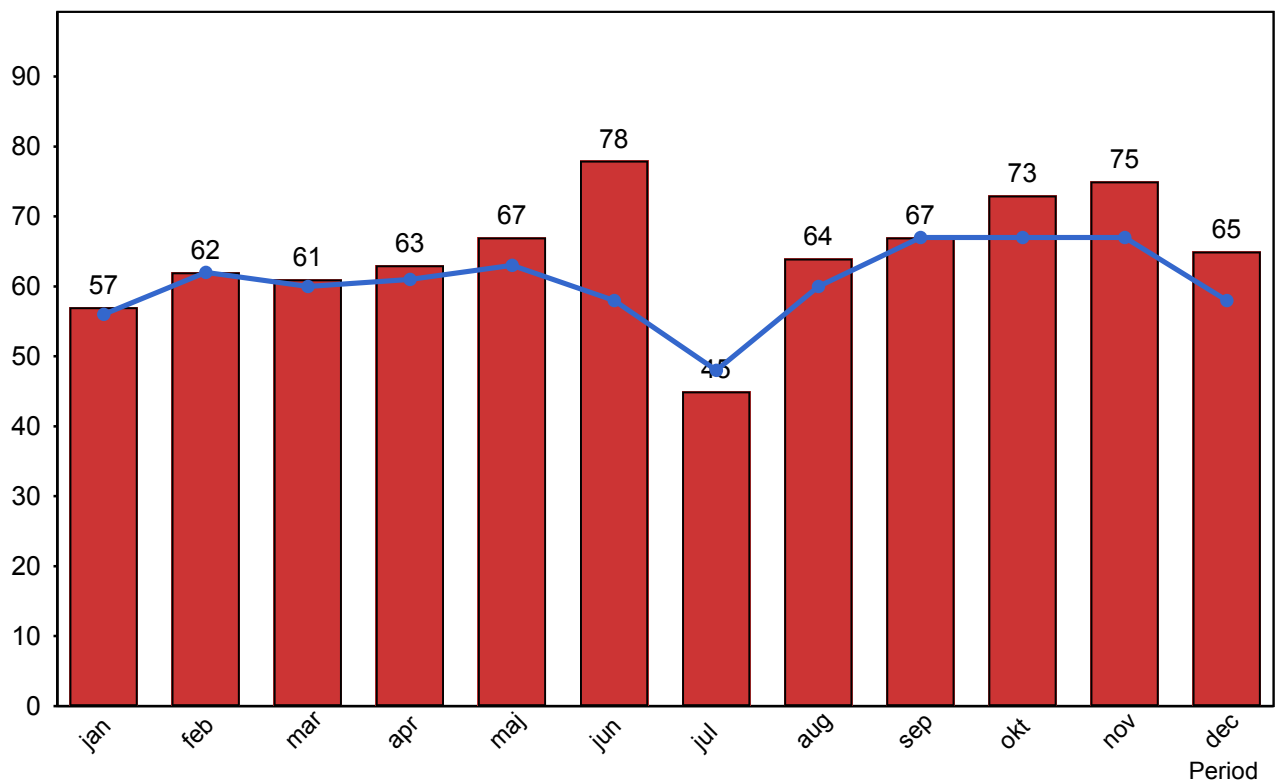
### 4.1 Antal påstigande per dygn (tusental)



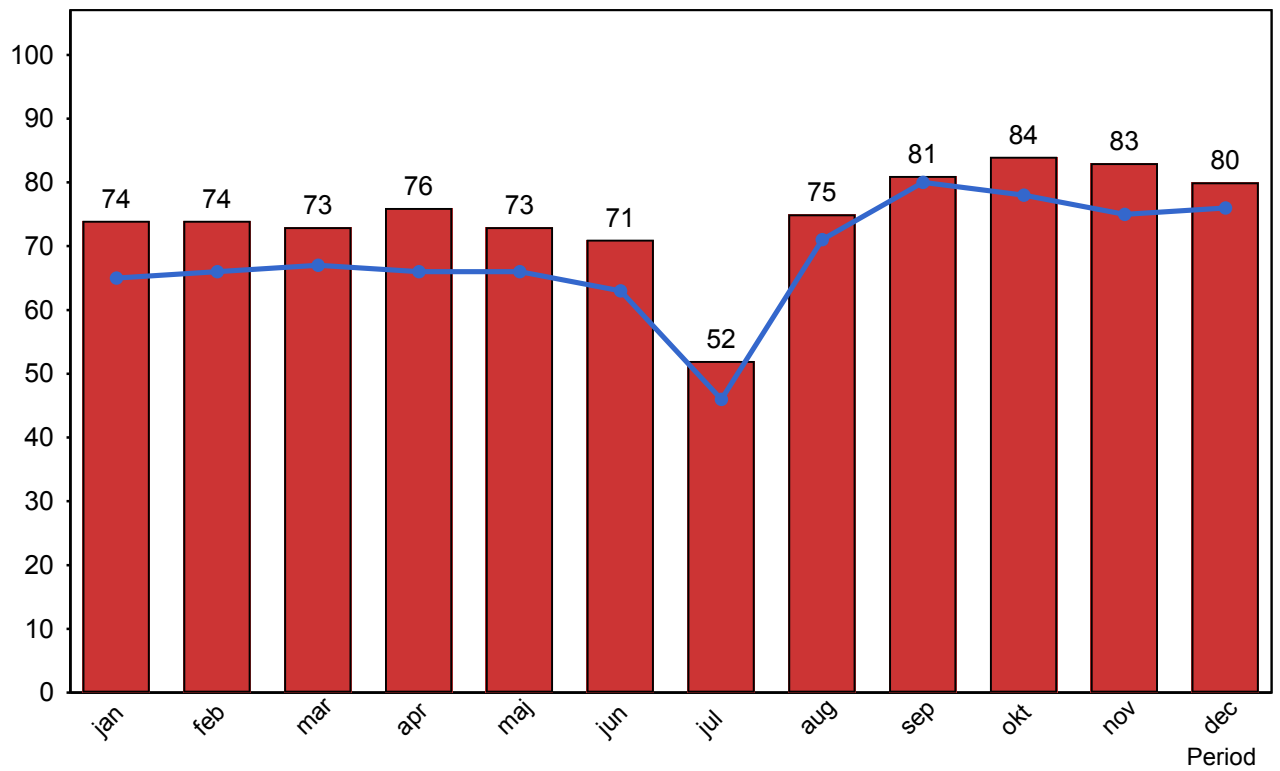
#### 4.2 Antal påstigande per dygn - Bålsta



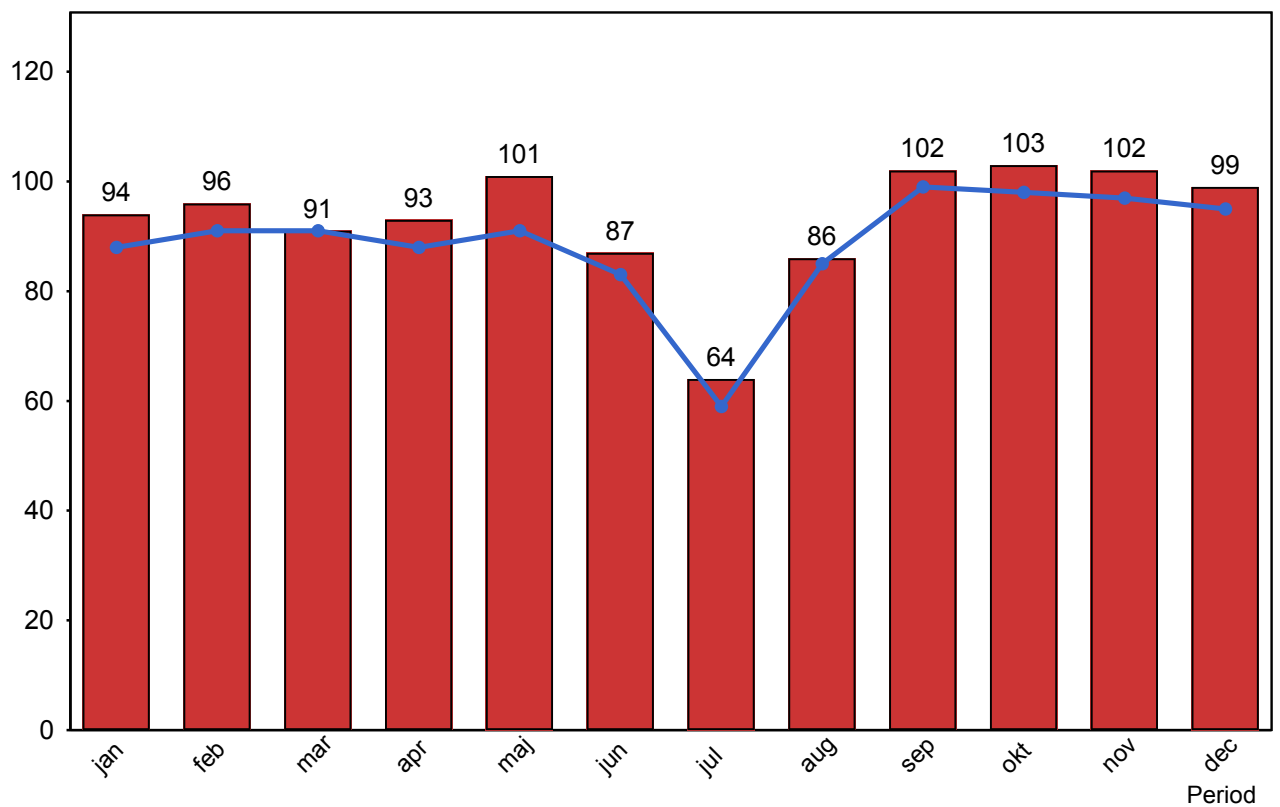
#### 4.3 Antal påstigande per dygn - Västerhaninge (inkl Nynäshamn)



#### 4.4 Antal påstigande per dygn - Märsta



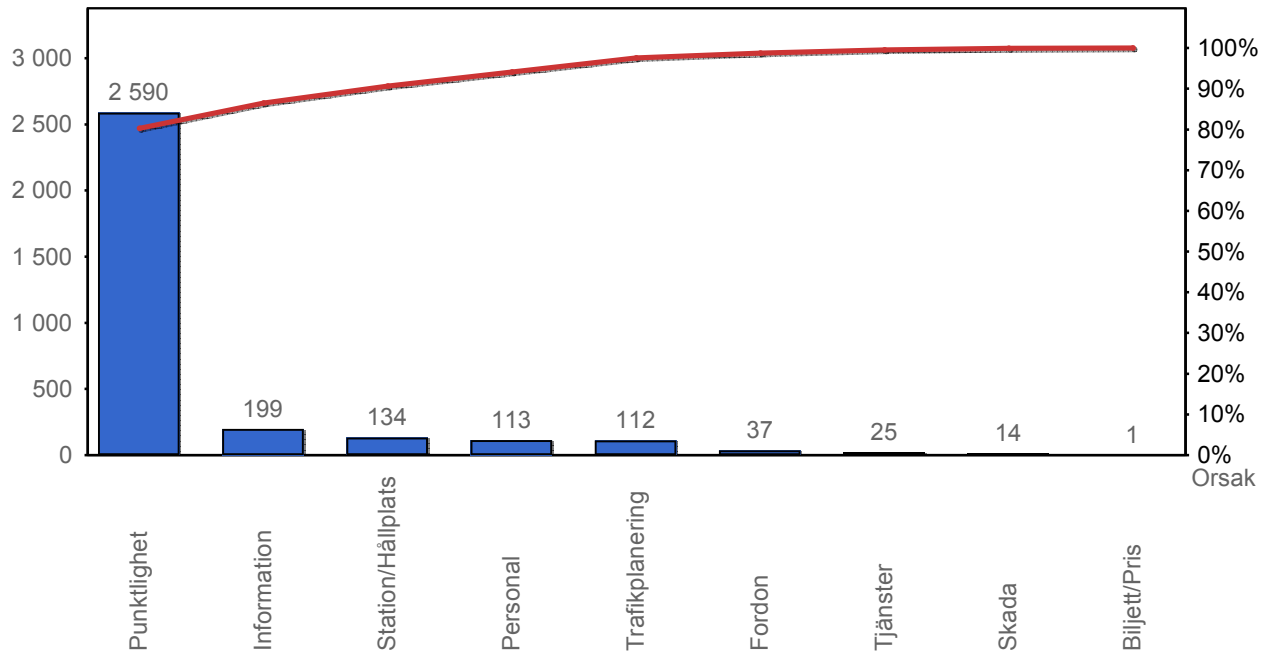
#### 4.5 Antal påstigande per dygn - Södertälje (inkl Gnesta)



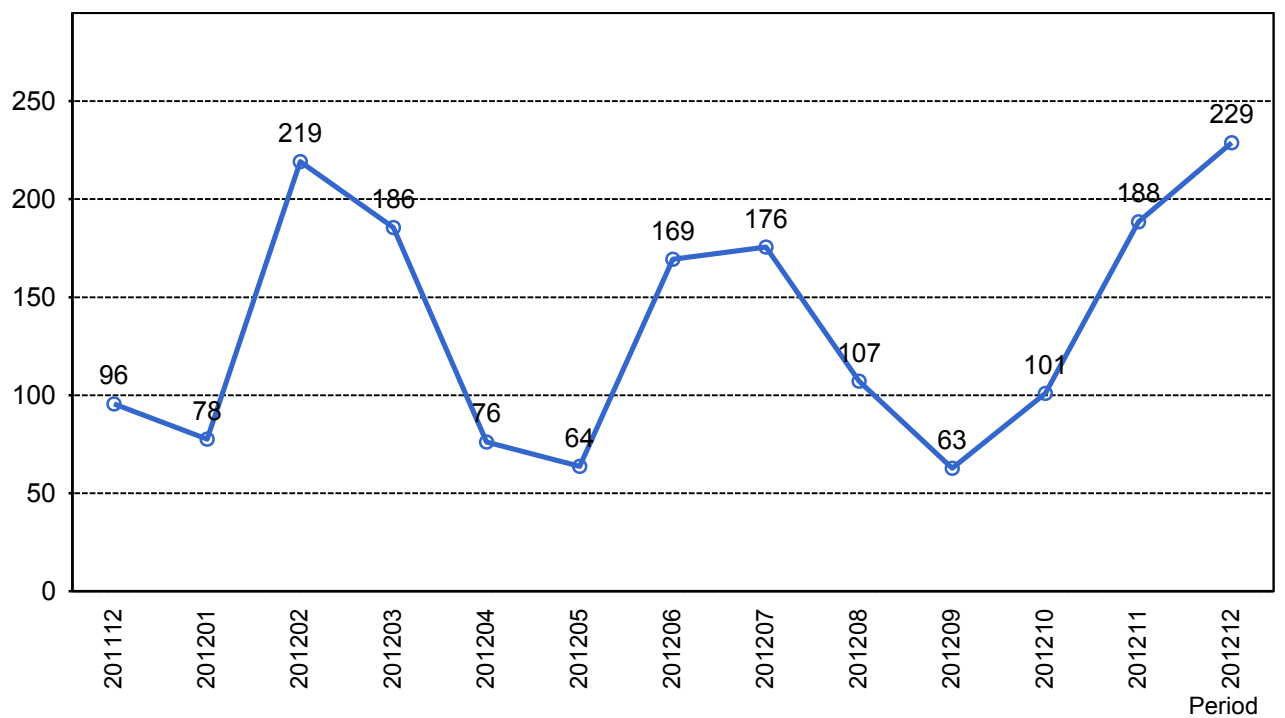


## 5. Kundensynpunkter

### 5.1 Kundensynpunkter per kategori



### 5.2 Antal kundsynpunkter per 1 000 000 påstigande



## 6. Resegaranti

### 6.1 Utbetalt belopp per måned

