

Månadsrapport för Roslagsbanan

Roslagståg

December 2012

SL

Den här rapporten avser mätningar till och med December 2012.

Följande källor används som underlag för rapporten:

- Entreprenörens avvikelserapporter
- ATR-material
- Kundtjänststatistik



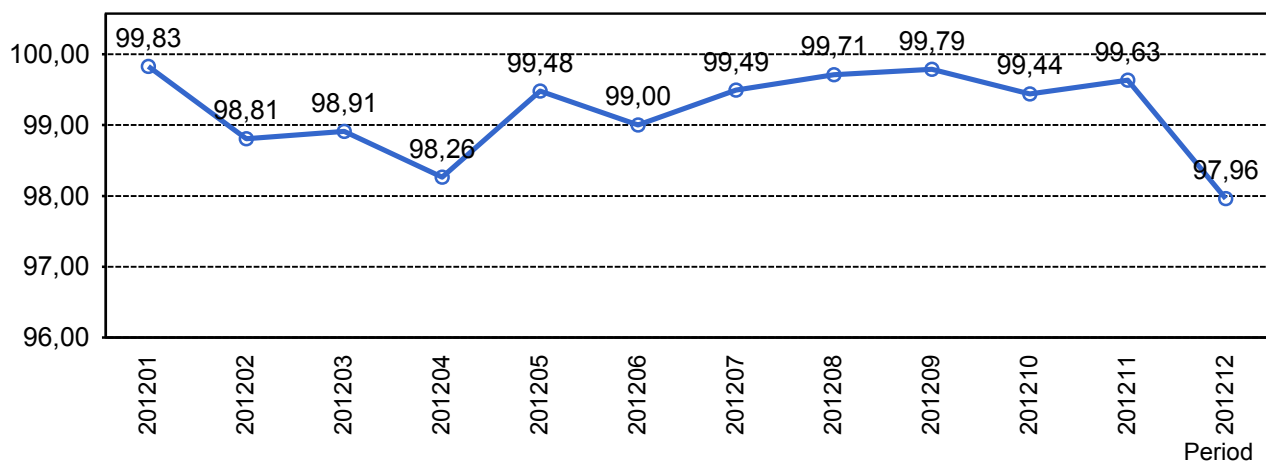
1. Kommentarer

Under december har rättidigheten på Roslagsbanan varit mycket låg. Detta har enligt Roslagståg främst berott på stora mängder snö i kombination med kyla. Växelvärmen har inte maktat att smälta den snö som fallit. Växlarna på Stockholms östra drabbas av att nedisade vagnar tappar isstycken när vagnarna rister över växlarna. Strömlöshet har uppstått flera gånger. Även hushållsspänningen har flera gånger uteblivit, vilket fått till följd att järnvägens signalssystem inte fungerat. En mängd vagnfel har uppstått. Många av dem har bestått i att snabbbrytarna oförklarligt slagit ifrån och i många fall inte kunnat återställas. Roslagstågs analys har visat att de flesta frånslag skett vid start från Mörby, Djursholms Ösby och Roslags Näsby, dvs nära likriktarstationer. Detta har fått Roslagståg att misstänka att för hög linjespänning orsakat frånslagen. Under månadens slut har frekvensen frånslag minskat. Om detta beror på högre utetemperatur (=minskad värmeförbrukning i tågen), sänkt spänning eller att Roslagståg uppmanat sina förare att begränsa strömuttaget vid start från dessa stationer är oklart.

På grund av problem med rapporterna från Cactussystemet vissa dagar kan några drabbade avgångar saknas.

2. Utförd och inställd trafik

2.1 Andel utförda avgångar i procent



2.2 Orsaker till inställda avgångar.

Orsak	jan	feb	mar	apr	maj	jun	jul	aug	sep	okt	nov	dec
Entreprenör	7	14	0	1	0	1	18	0	7	1	1	23
SL Bana/Signal	2	6	0	160	40	86	20	15	2	36	21	80
Underhållsentreprenör	9	77	8	10	11	8	6	13	10	24	15	99
Yttre omständigheter	0	23	109	1	4	0	0	0	3	0	1	2

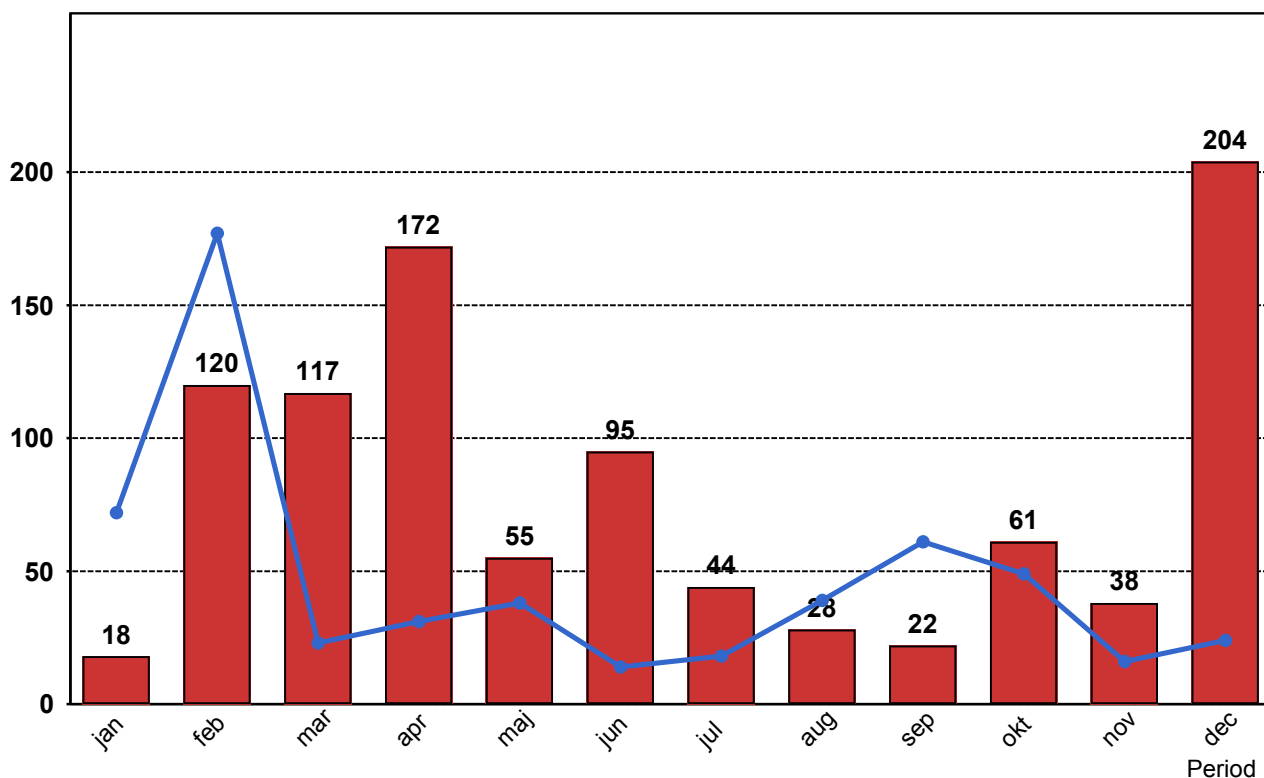
2.3 Antal inställda avgångar under 2012 jämfört med 2011



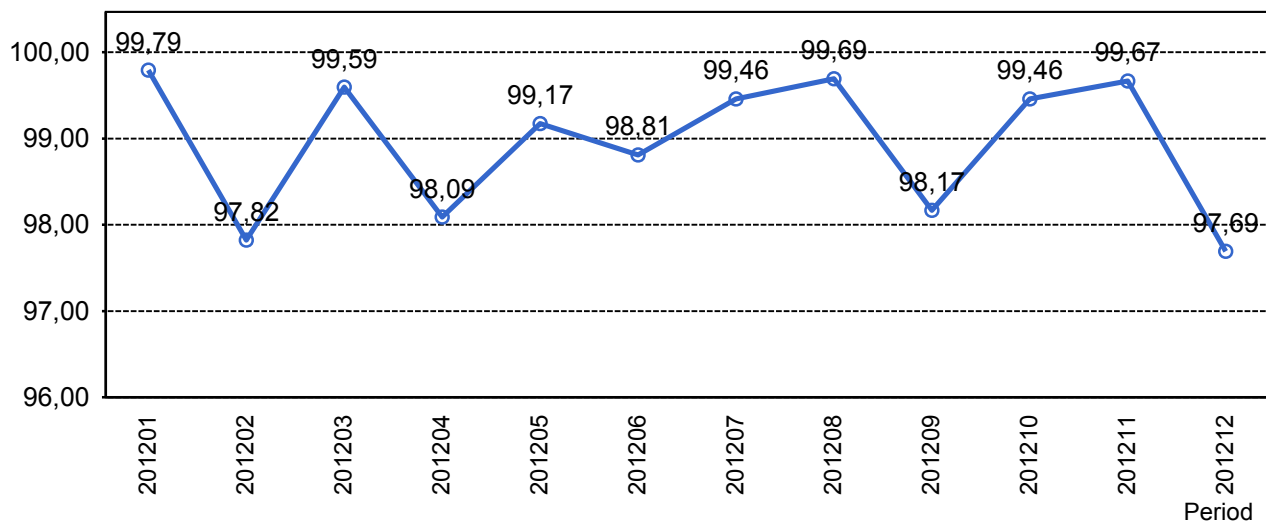
Antal Inställda Avgångar 2012



Antal Inställda Avgångar 2011



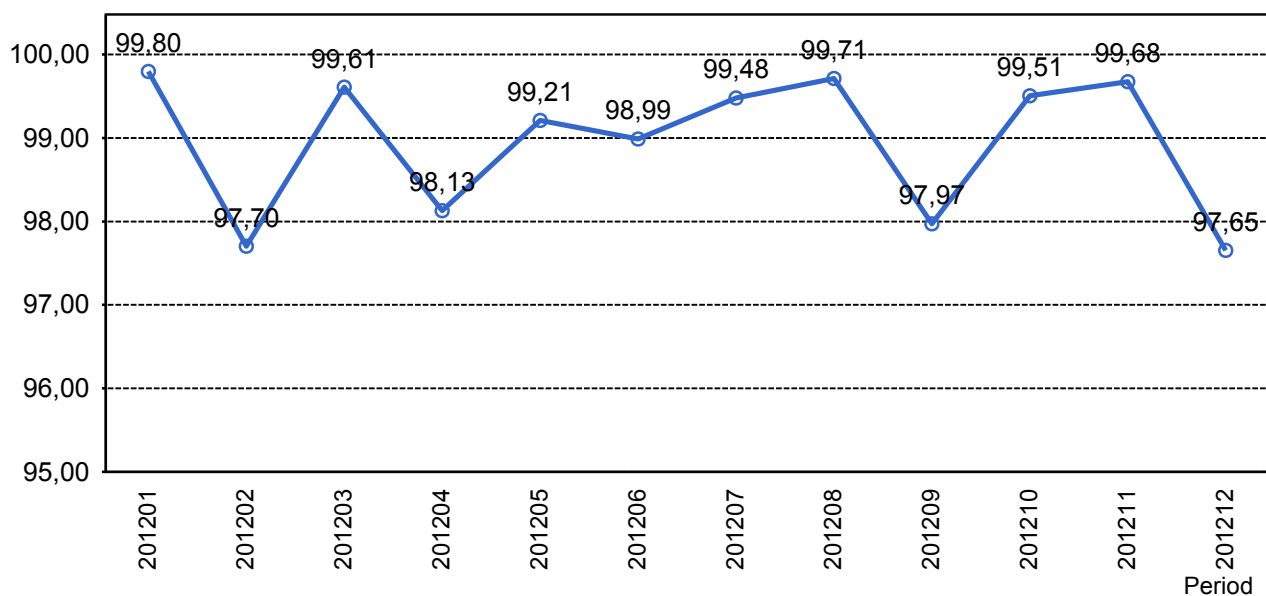
2.4 Andel utförda tågtimmar



2.5 Orsaker, ej utförda tågtimmar

Orsak	jan	feb	mar	apr	maj	jun	jul	aug	sep	okt	nov	dec
Entreprenör	3	5	0	0	0	0	7	0	4	1	1	10
SL Bana/Signal	3	5	2	102	40	58	13	8	13	20	7	61
Underhållsentreprenör	7	33	4	7	7	5	3	6	7	13	11	63
Yttre omständigheter	0	83	19	1	3	0	0	0	80	0	1	1

2.6 Andel utförda tågakilometer

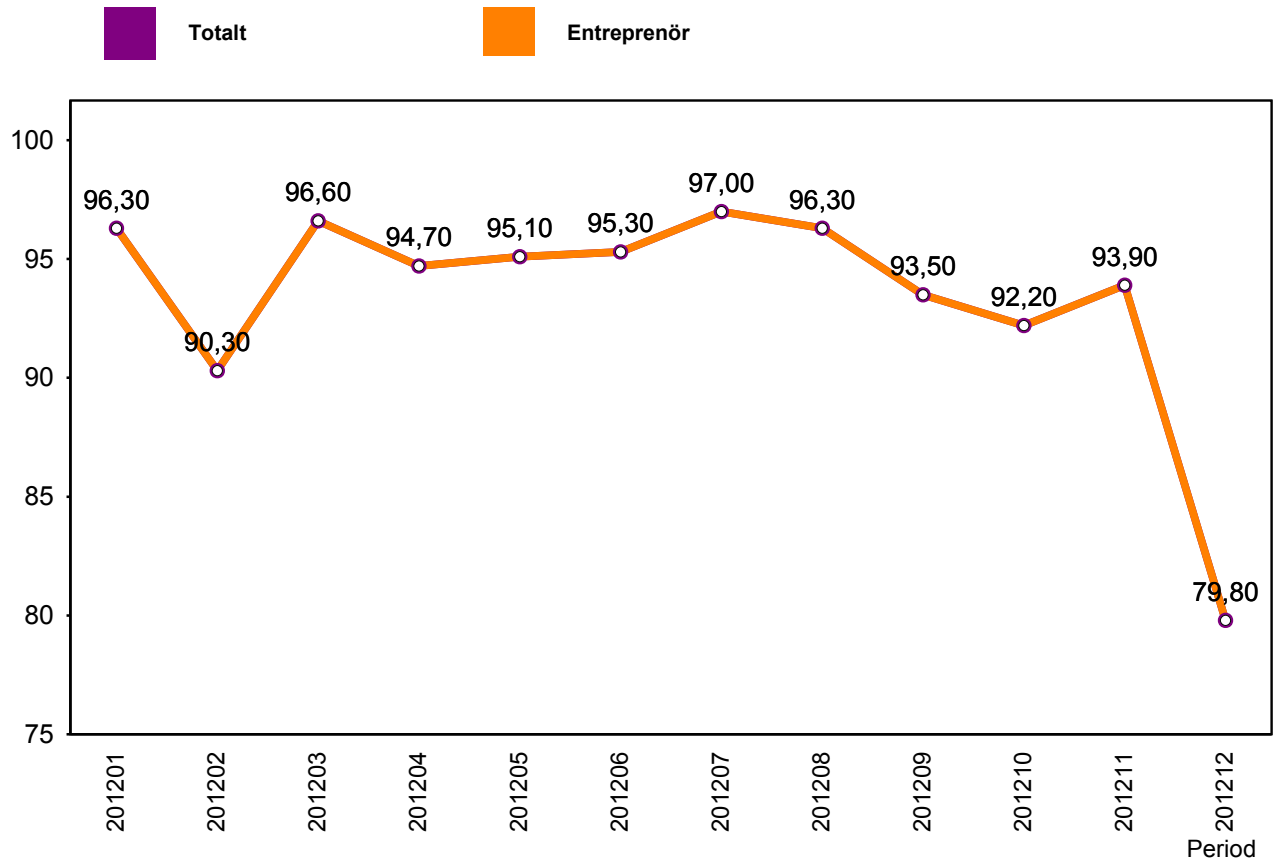


2.7 Orsaker, ej utförda tågakilometer

Orsak	jan	feb	mar	apr	maj	jun	jul	aug	sep	okt	nov	dec
Entreprenör	210	170	0	27	0	19	286	0	1566	53	22	667
SL Bana/Signal	60	316	91	4346	1523	2076	554	315	447	780	471	2319
Underhållsentreprenör	270	1371	139	272	419	230	123	273	2237	507	336	2870
Yttre omständigheter	0	3908	831	27	152	0	0	0	671	13	22	58

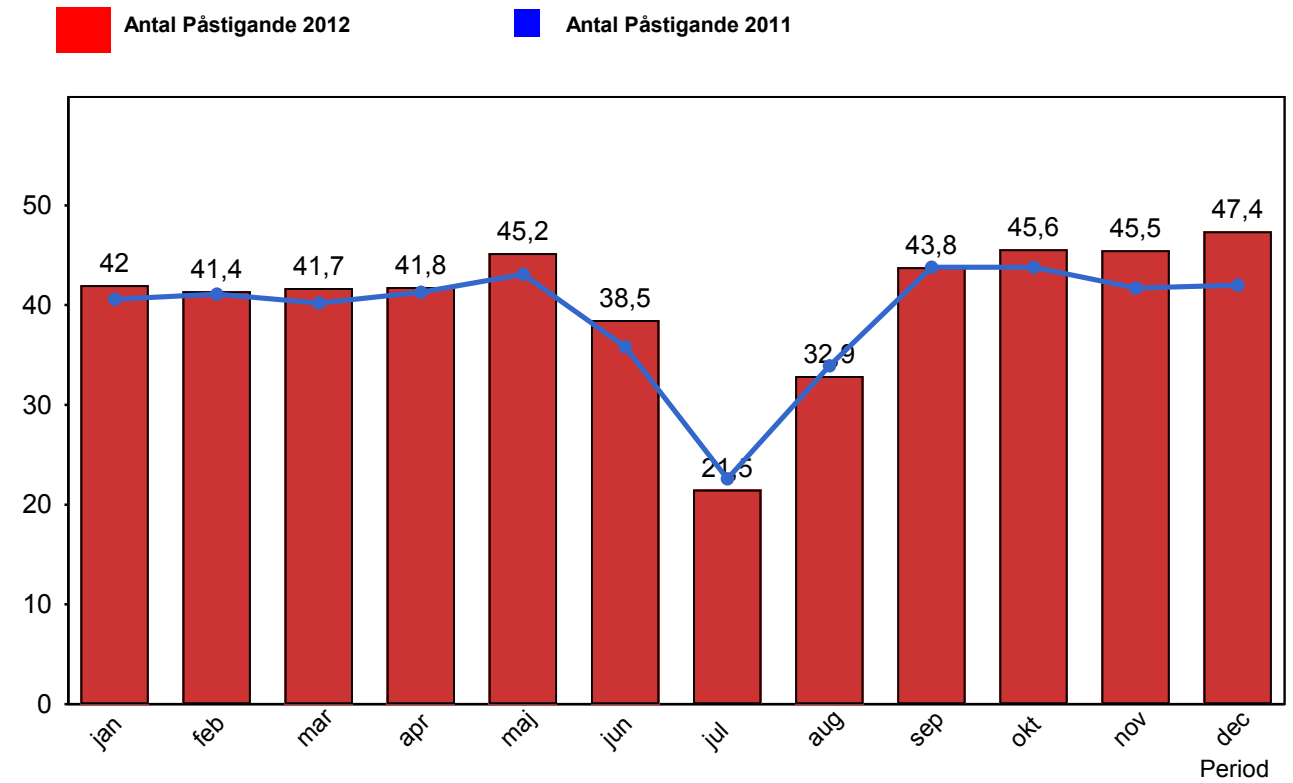
3. Punktlighet

3.1 Punktlighet, avgångar.



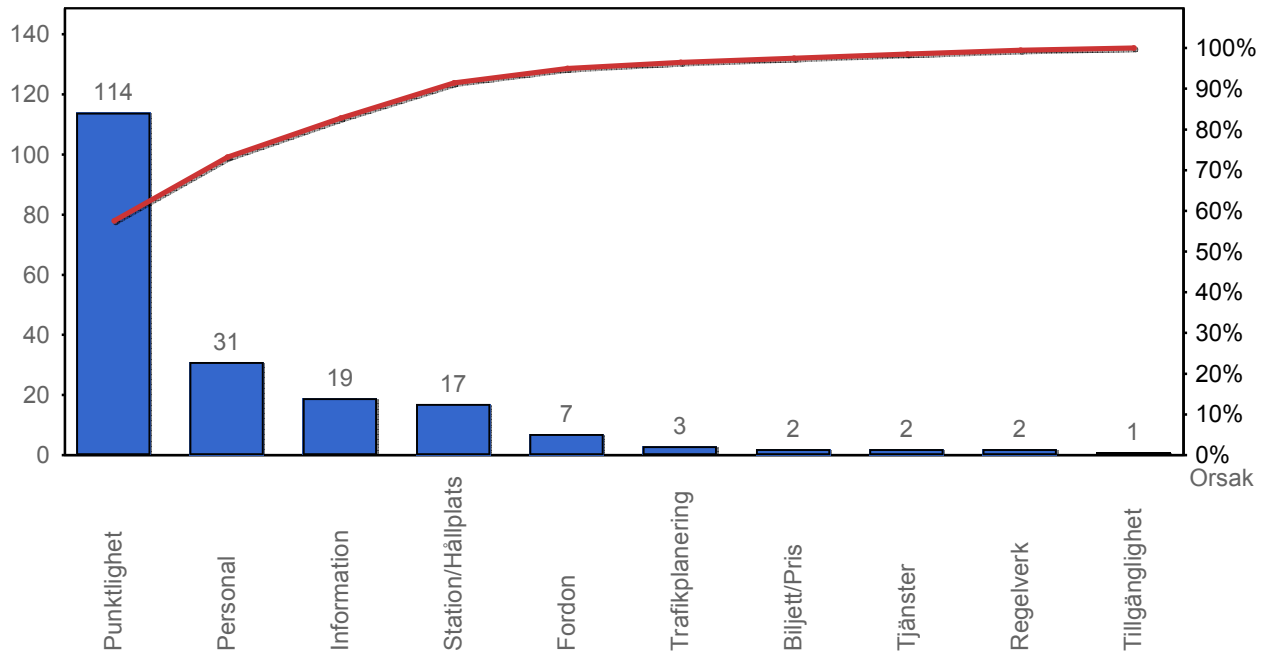
4. Påstigande

4.1 Antal påstigande per dygn (tusental)

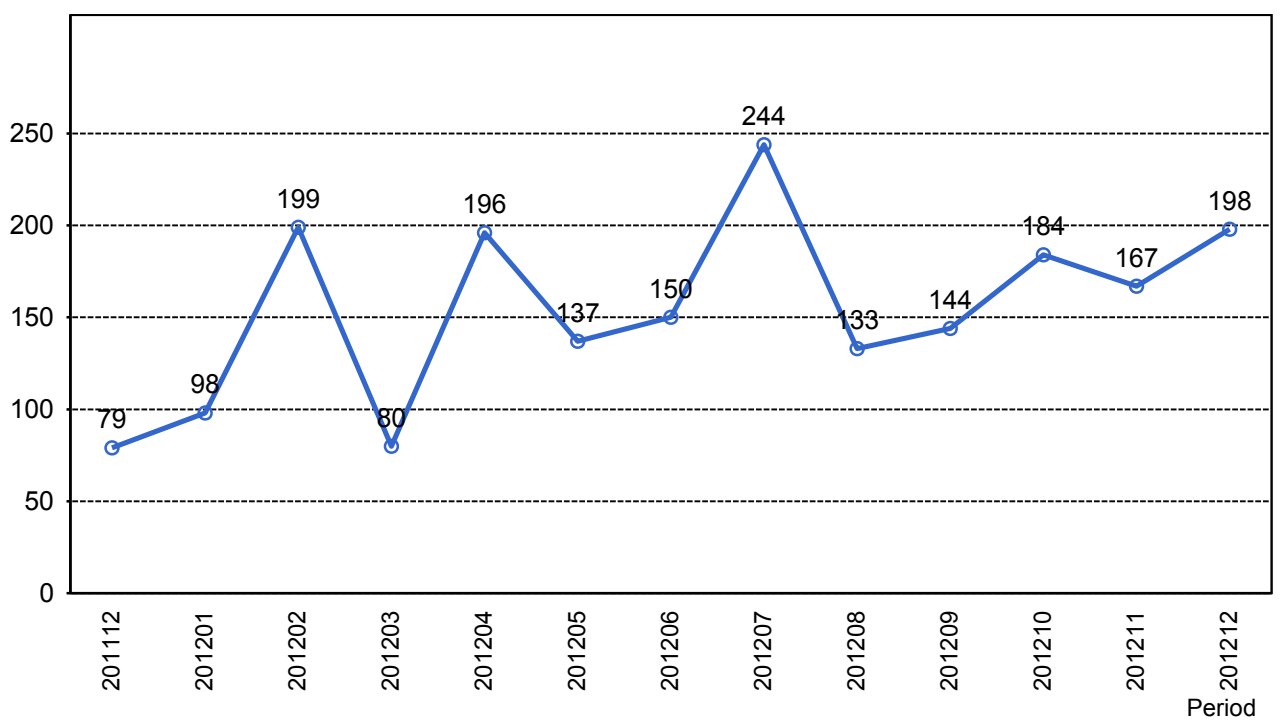


5. Kundensynpunkter

5.1 Kundensynpunkter per kategori



5.2 Antal kundsynpunkter per 1 000 000 påstigande



6. Resegaranti

6.1 Utbetalt belopp per måned

