

Månadsrapport för Spårväg City

AB Stockholms Spårvägar

December 2012

SL

Den här rapporten avser mätningar till och med December 2012.

Följande källor används som underlag för rapporten:

- Entreprenörens avvikelserapporter
- ATR-material
- Kundtjänststatistik



1. Kommentarer

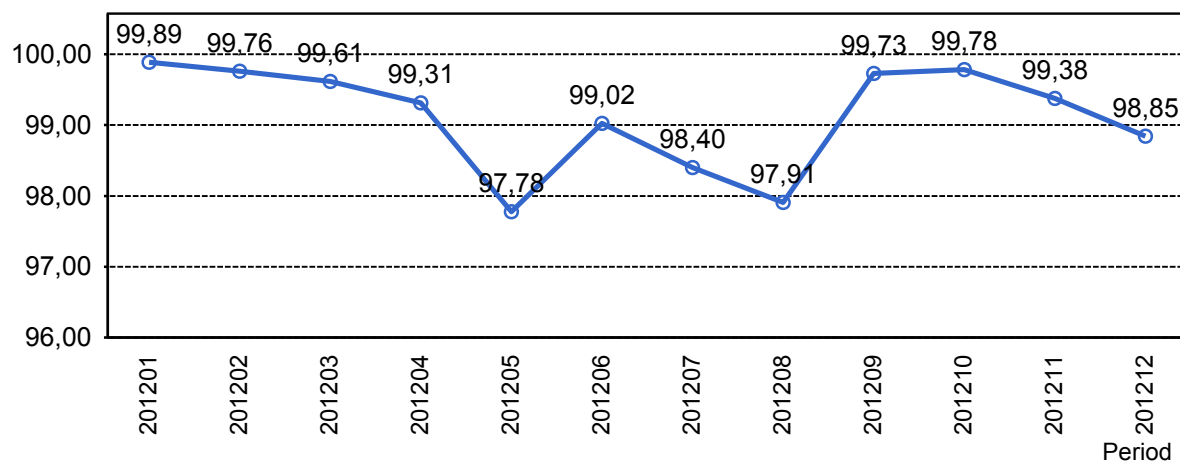
Punktlighet: 97,94%

Under månaden har antalet inställda avgångar varit 86 st, vilket är fler än föregående månad. Ytterligare 32 avgångar har ersatts med buss. De främsta orsakerna till inställda avgångar är kollision, hinder på spår och hög belastning. Den höga belastningen har inneburit att fordonen har vänt vid Skansen. Ersättningstrafik kördes morgonen den 3 dec mellan Waldemarsudde och Skansen pga en stor mängd vatten på banan och stora isvallar.

Under december kördes 246 avgångar som planerad förstärkning. Utöver detta så tillkom 247 evenemangavgångar med anledning av konserter och Skansens julmarknad samt nyårsfirande på Skansen.

2. Utförd och inställd trafik

2.1 Andel utförda avgångar i procent



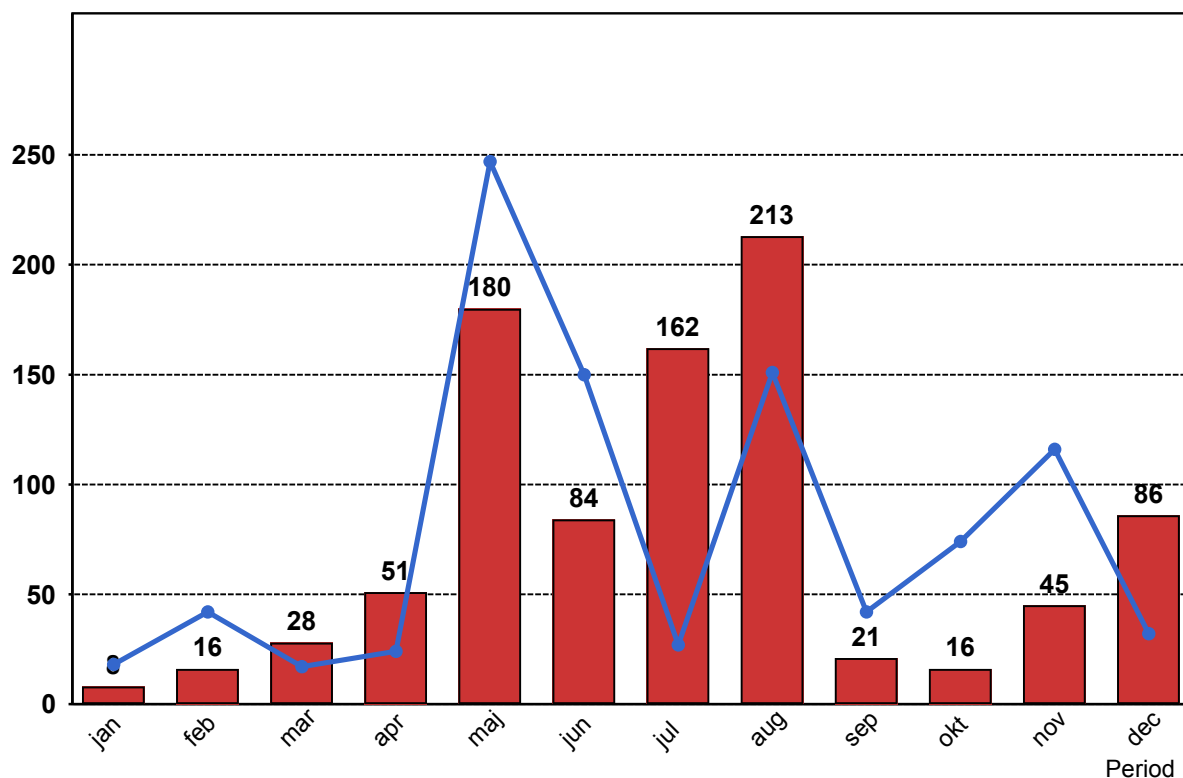
2.2 Orsaker till inställda avgångar.

Orsak	jan	feb	mar	apr	maj	jun	jul	aug	sep	okt	nov	dec
Entreprenör	3	8	1	2	6	24	7	3	12	4	2	4
SL Bana/Signal	1	...	3	16	34
SL Fordon	3	6	1
Underhållsentreprenör	2	2	7	...	4	7	...
Yttre omständigheter	3	8	27	46	168	59	153	199	9	8	20	48

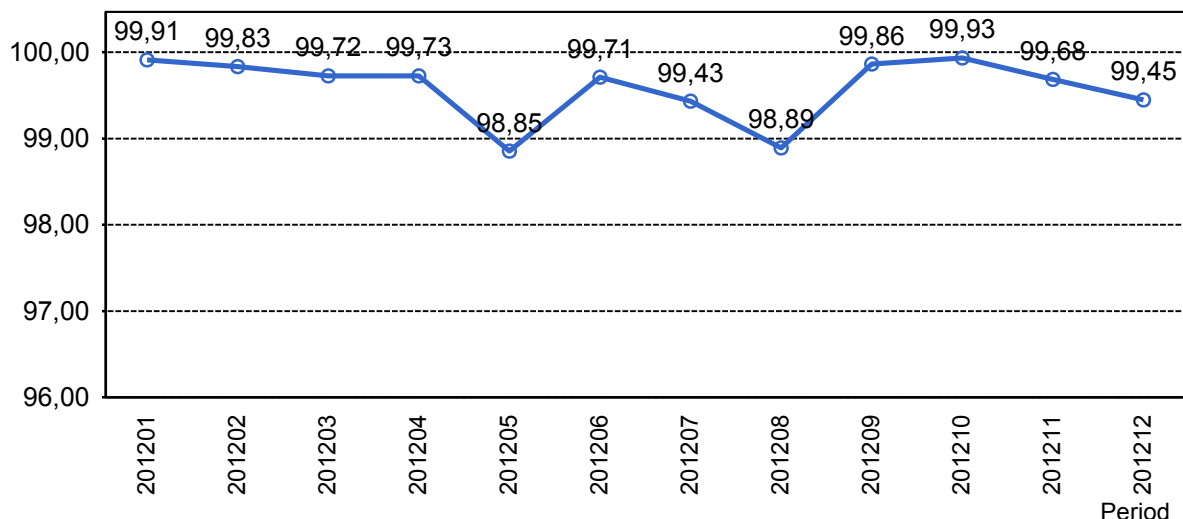
2.3 Antal inställda avgångar under 2012 jämfört med 2011

■ Antal Inställda Avgångar 2012

■ Antal Inställda Avgångar 2011



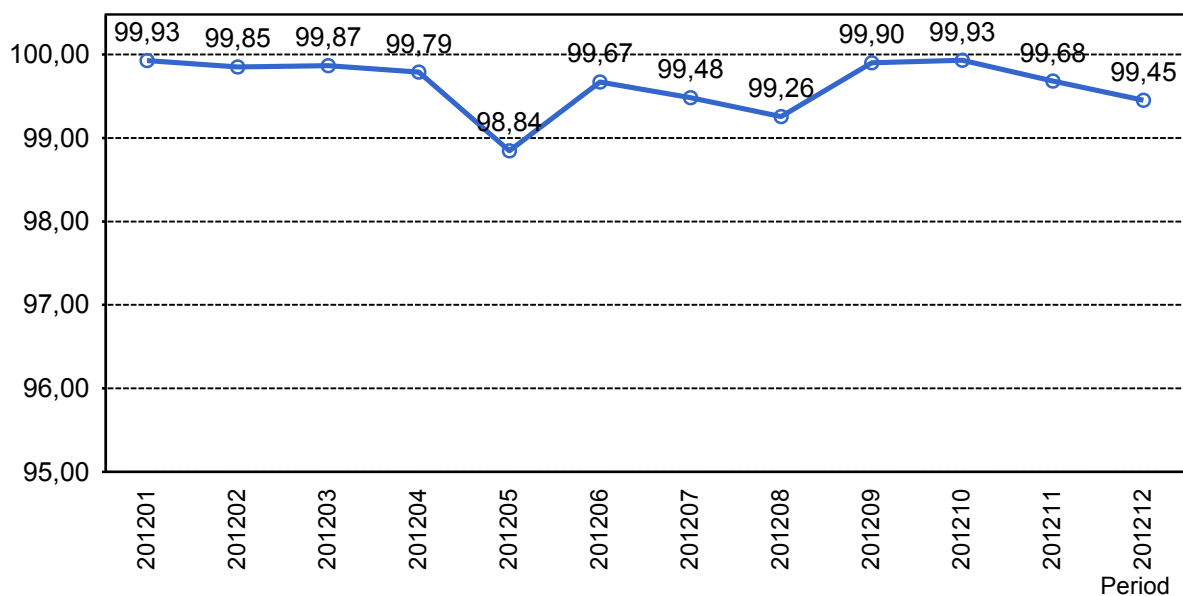
2.4 Andel utförda tågtimmar



2.5 Orsaker, ej utförda tågtimmar

Orsak	jan	feb	mar	apr	maj	jun	jul	aug	sep	okt
Entreprenör	0	2	0	0	1	3	1	0	1	1
SL Bana/Signal	0	...	1
SL Fordon	0	0
Underhållsentreprenör	1	0	1	1	...	0
Yttre omständigheter	1	1	4	5	21	3	12	23	2	0

2.6 Andel utförda tågakilometer

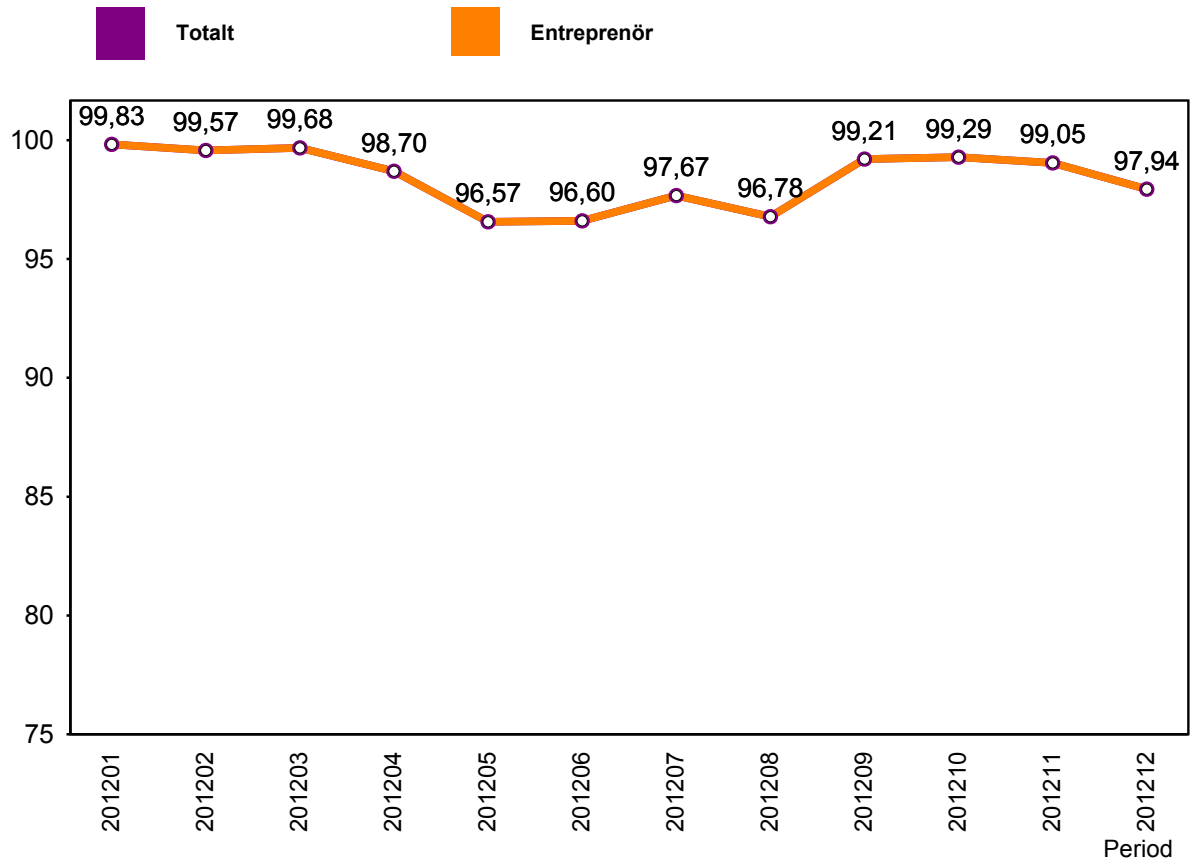


2.7 Orsaker, ej utförda tågakilometer

Orsak	jan	feb	mar	apr	maj	jun	jul	aug	sep	okt	nc
Entreprenör	4	22	1	1	12	54	16	5	11	9	
SL Bana/Signal	3	...	7	3
SL Fordon	4
Underhållsentreprenör	6	2	7	...	9	12	...	3	
Yttre omständigheter	8	12	30	46	299	38	151	224	15	5	2

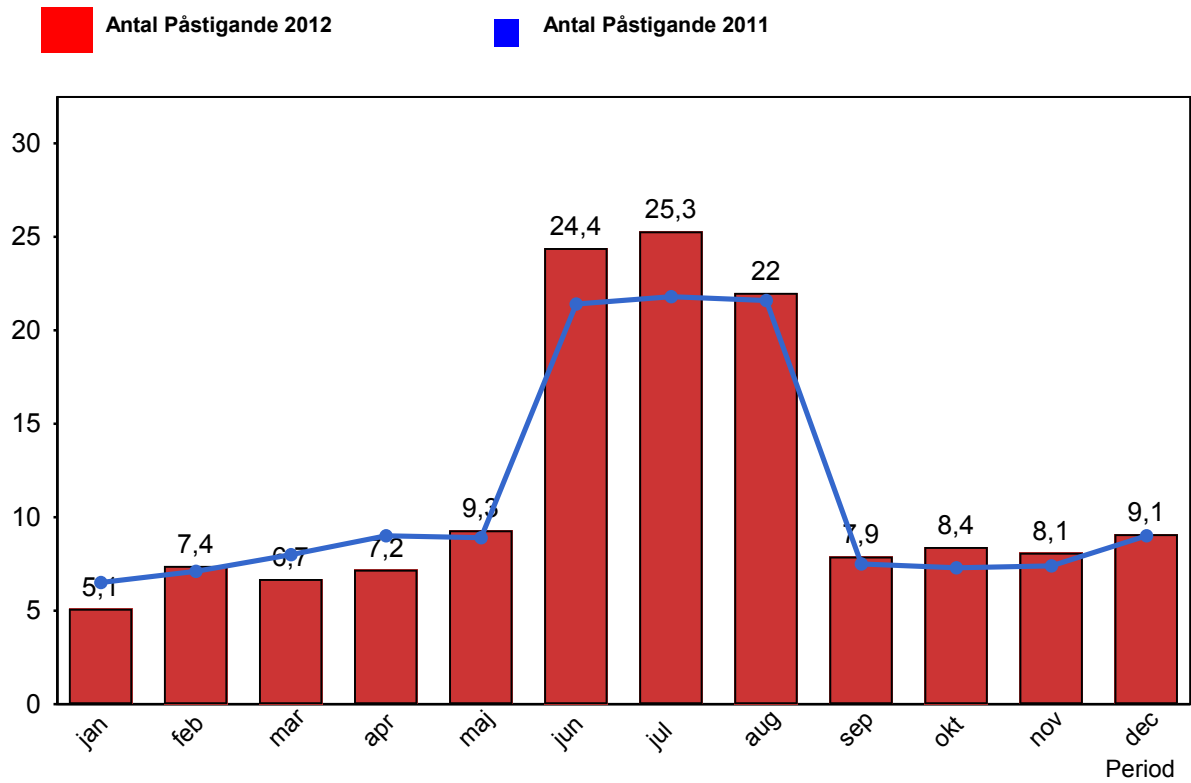
3. Punktlighet

3.1 Punktlighet, avgångar.



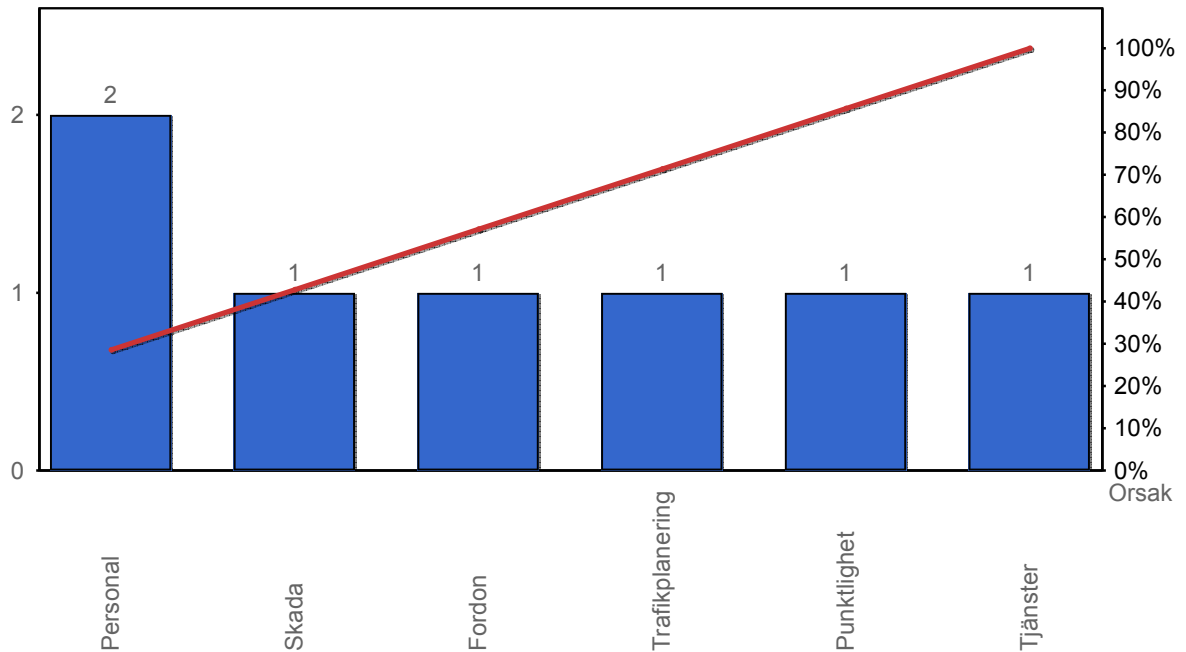
4. Påstigande

4.1 Antal påstigande per dygn (tusental)

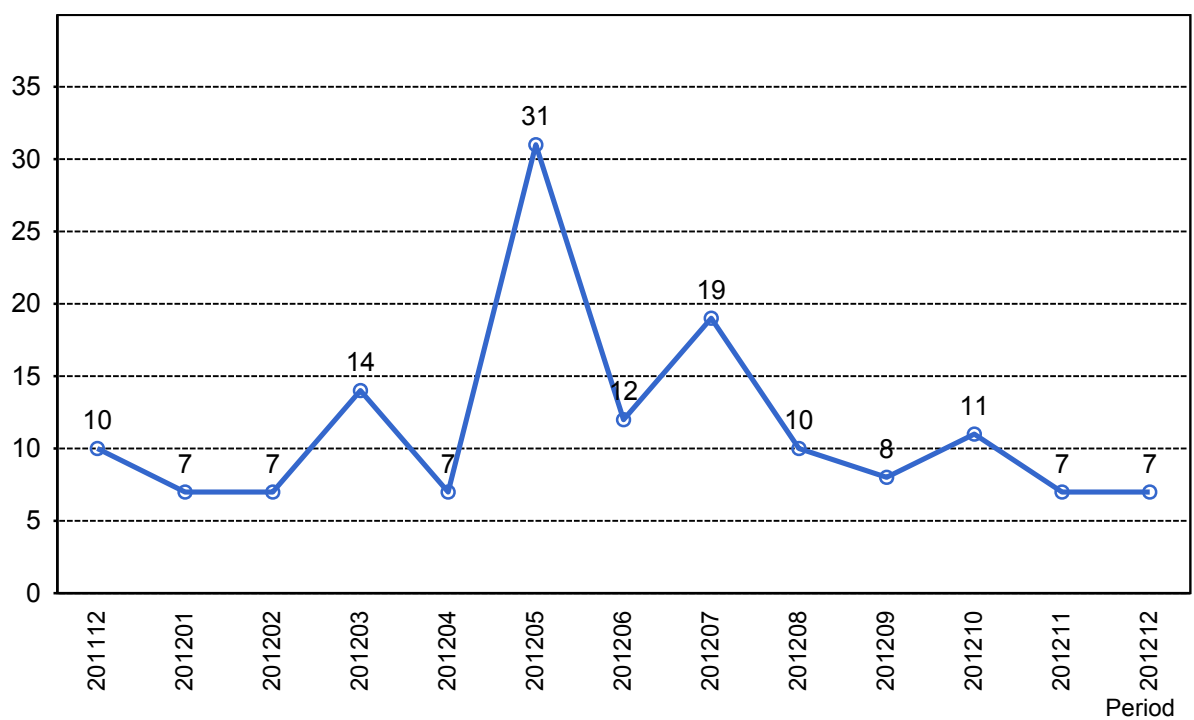


5. Kundensynpunkter

5.1 Kundensynpunkter per kategori



5.2 Antal kundsynpunkter per 1 000 000 påstigande



6. Resegaranti

6.1 Utbetalt belopp per måned

