

Månadsrapport Tunnelbanan:

MTR

Sammanfattning av
alla avtalsområden

Februari 2012

SL

Den här rapporten avser mätningar till och med Februari 2012.

Följande källor används som underlag för rapporten:

- Entreprenörens avvikelserapporter
- ATR-material
- Kundtjänststatistik



1. Kommentarer

0

0

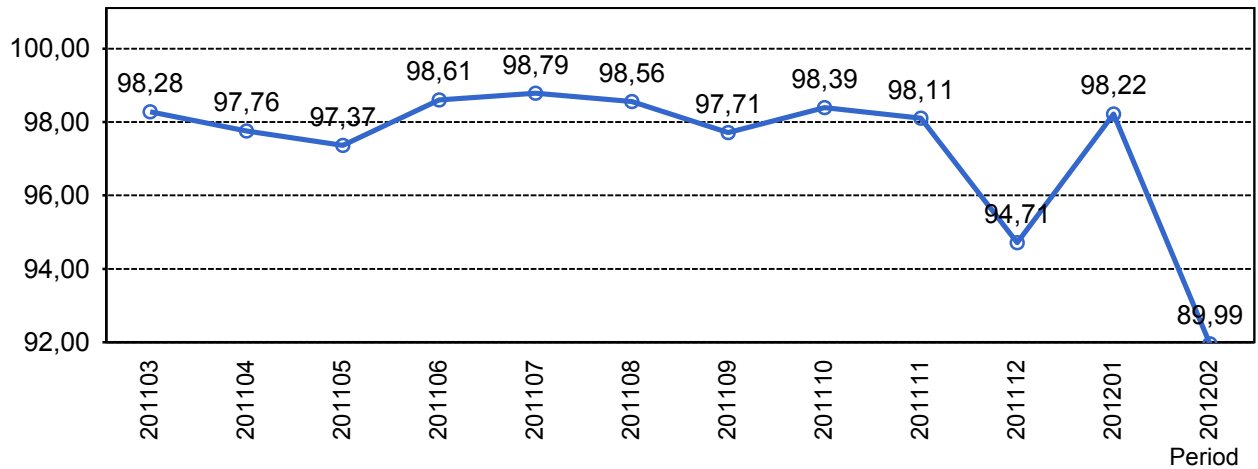
Kommentarer för Avtalsområde Grön linje Februari 2012

En trafikreducering genomfördes på Blå linje i samband med felavhjälpande åtgärder i spårkorset vid Kungsträdgården. Under andra hälften av februari vände samtlig trafik vid T-centralen och skyttel kördes resterande sträcka. Andelen utförd trafik blev därför lägre än tidigare månader, 98,36%. Antalet Stopp i trafiken uppgick i februari till 17 st varav merparten (11 st) på Röd linje. Orsaker var bl a sjukdomsfall i tåg, person framför tåg och strömavbrott mellan Zinkensdamm och Liljeholmen. Ersättningstrafik genomfördes vid 15 tillfällen under månaden. Punktligheten för månaden visar drygt två procent lägre värde än föregående månad, totalt för tunnelbanan uppmättes 93% andel avgångar i tid. Framförallt har den reducerade trafiken på Blå linje påverkat punktligheten (-6,1%) men även Grön och Röd linje visar lägre punktlighetsvärde än januari (-1,5% respektive -1,3%).

2. Utförd och inställd trafik

2.1 Andel utförda avgångar i procent

Lokaltåg

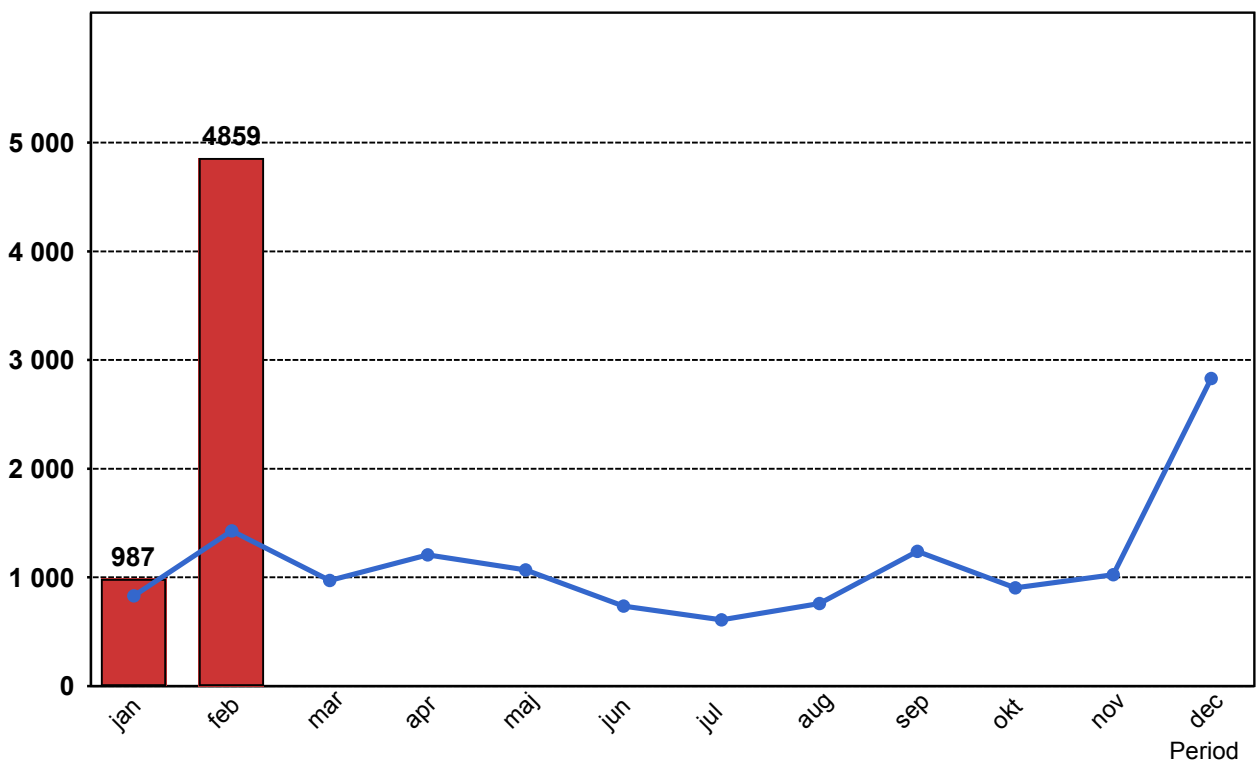


2.2 Orsaker till inställda avgångar.

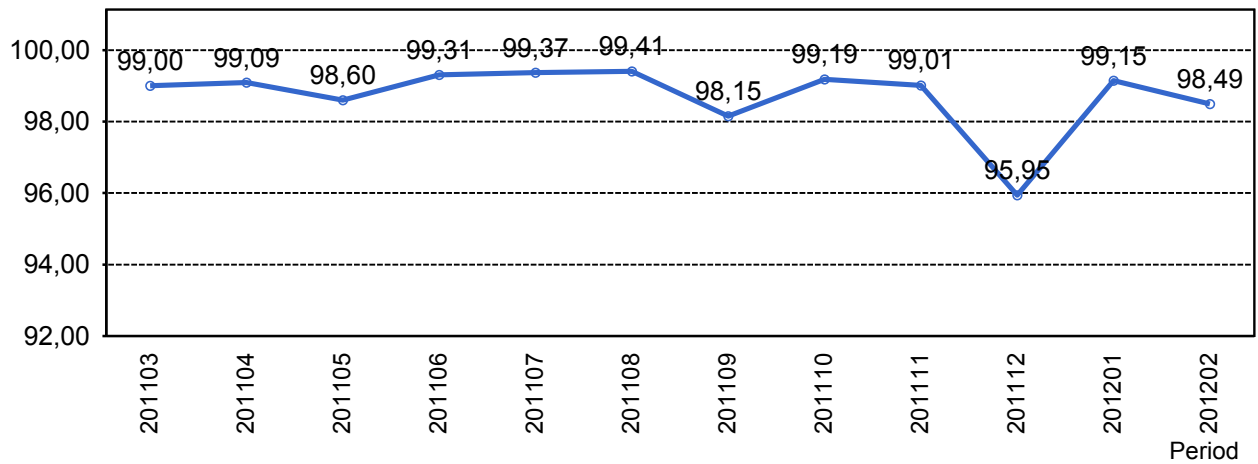
Orsak	jan	feb
Entreprenör	119	3894
SL Bana/Signal	299	387
Underhållsentreprenör	183	304
Yttre omständigheter	386	274

2.3 Antal inställda avgångar under 2012 jämfört med 2011

■ Antal Inställda Avgångar 2012 ■ Antal Inställda Avgångar 2011



2.4 Andel utförda tågtimmar



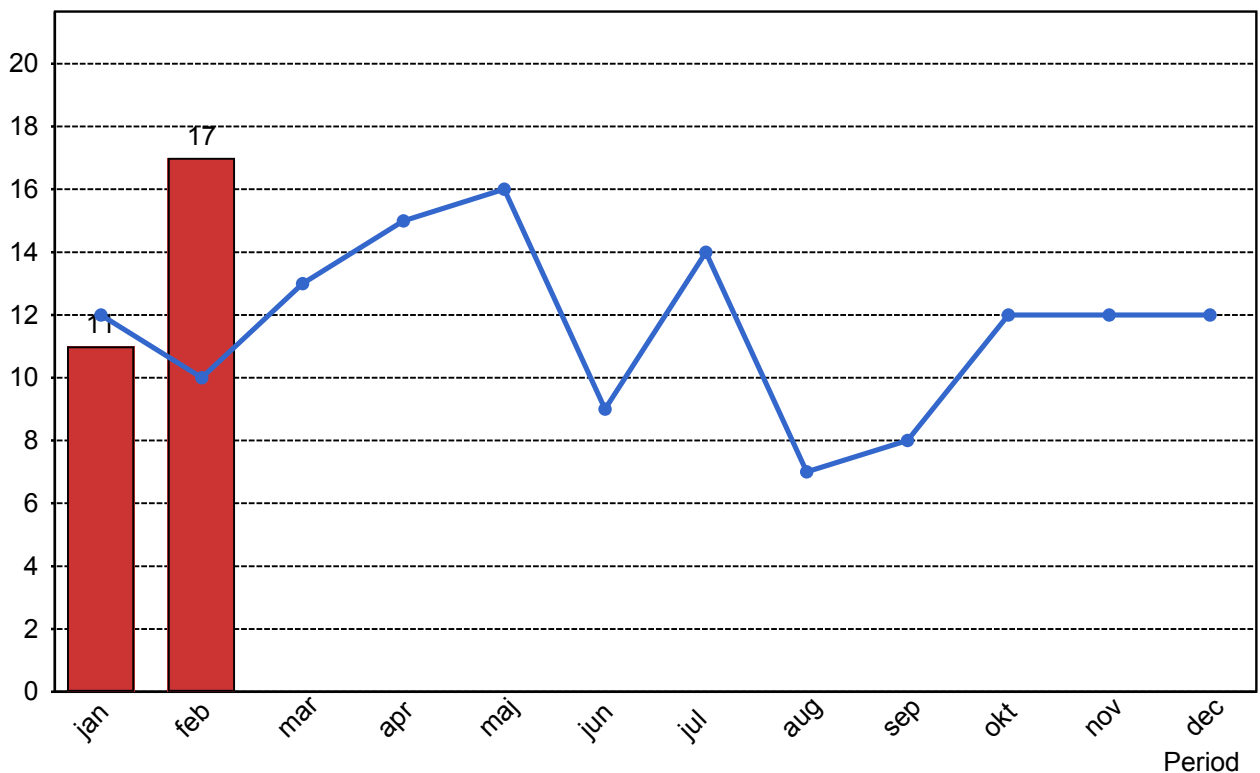
2.5 Ansvarsfördelning, stopp i trafiken.

Orsak	jan	feb
Bana/Signal	3	3
Entreprenör	0	1
Underhållsentreprenör	2	5
Yttre omständigheter	6	8
Totalt	11	17

2.6 Antal stopp i trafiken under 2012 jämfört med 2011

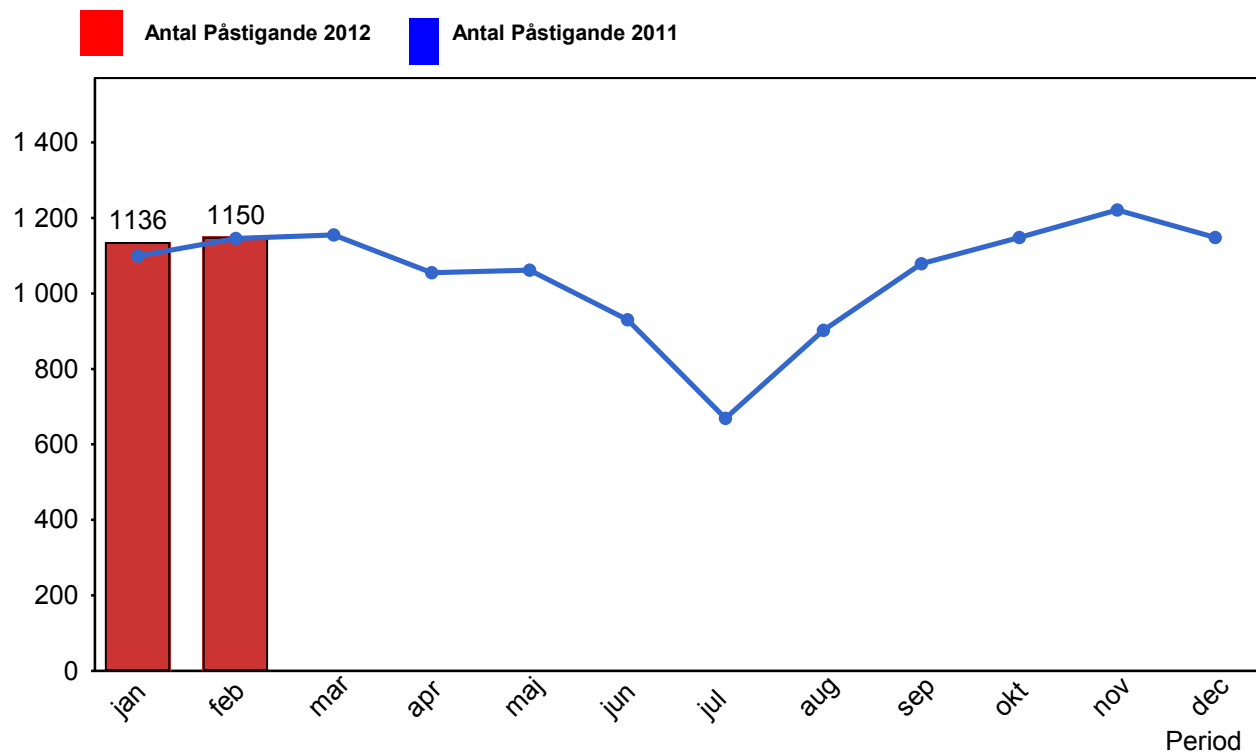
■ Antal Stopp 2012

■ Antal Stopp 2011



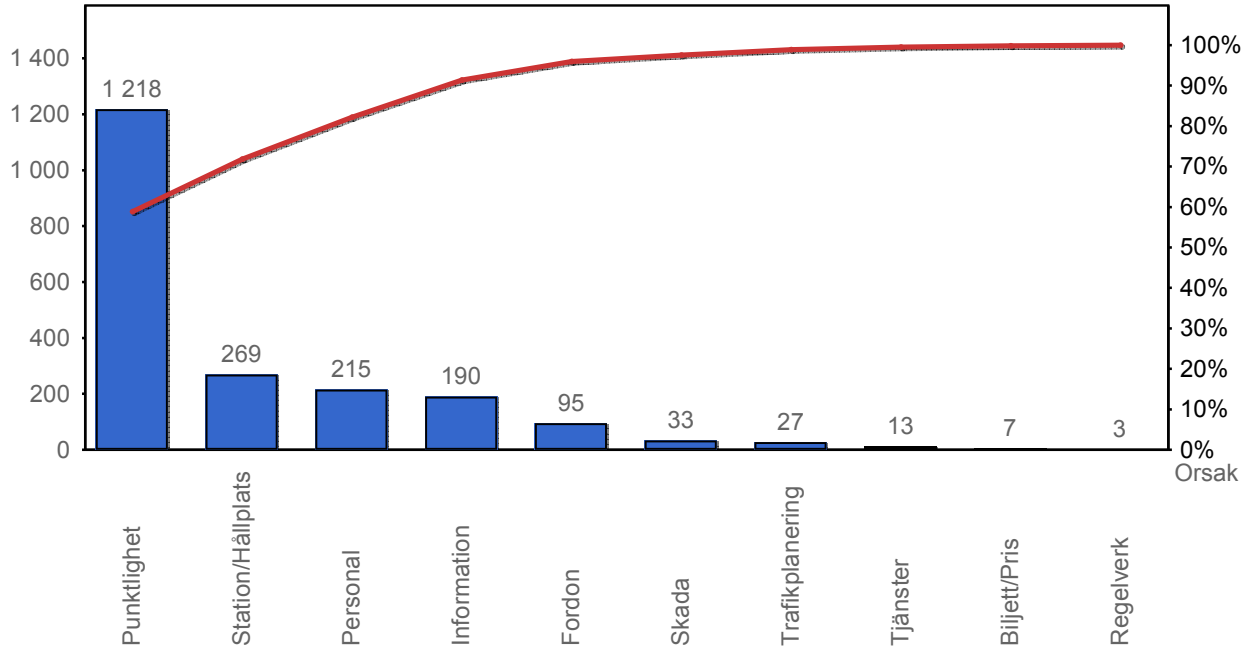
4. Påstigande

4.1 Antal påstigande per dygn (tusental)

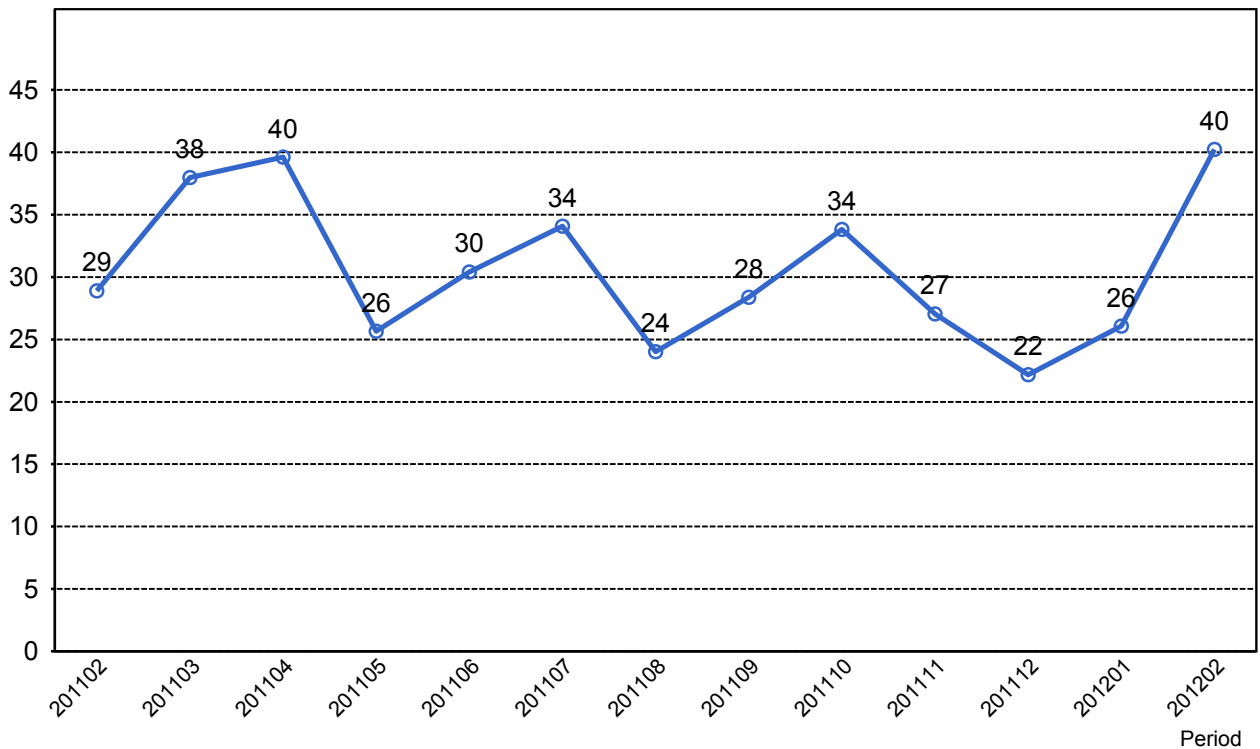


4. Kundsynpunkter

4.1 Kundsynpunkter per kategori



4.2 Antal kundsynpunkter per 1 000 000 påstigande



5. Resegaranti

5.1 Utbetalt belopp per månad

