

Månadsrapport Lokaltåg:

Veolia Transport

Sammanfattning av
alla avtalsområden

Februari 2012

SL

Den här rapporten avser mätningar till och med Februari 2012.

Följande källor används som underlag för rapporten:

- Entreprenörens avvikelserapporter
- ATR-material
- Kundtjänststatistik



1. Kommentarer

Kommentarer för Avtalsområde Lidingöbanan Februari 2012:

Under januari har den levererade trafiken legat på 99,69%. Avgångar med konduktör 99,80%. Punktligheten nådde 100%. Antalet inställda avgångar var 23 st, varav 11 relaterades till underhåll, 3 st till trafik, och resten till yttre orsaker.

Kommentarer för Avtalsområde Nockebybanan Februari 2012:

Under januari har den levererade trafiken legat på 99,91%. Avgångar med konduktör 99,96%. Punktligheten nådde 100%. Antalet inställda avgångar var 5 st, varav samtliga relaterades till underhåll.

Kommentarer för Avtalsområde Saltsjöbanan Februari 2012:

Under januari har den levererade trafiken legat på 100%. Avgångar med konduktör 99,71%. Punktligheten nådde 96,65%. Antalet inställda avgångar var totalt 1 st (VT/T)

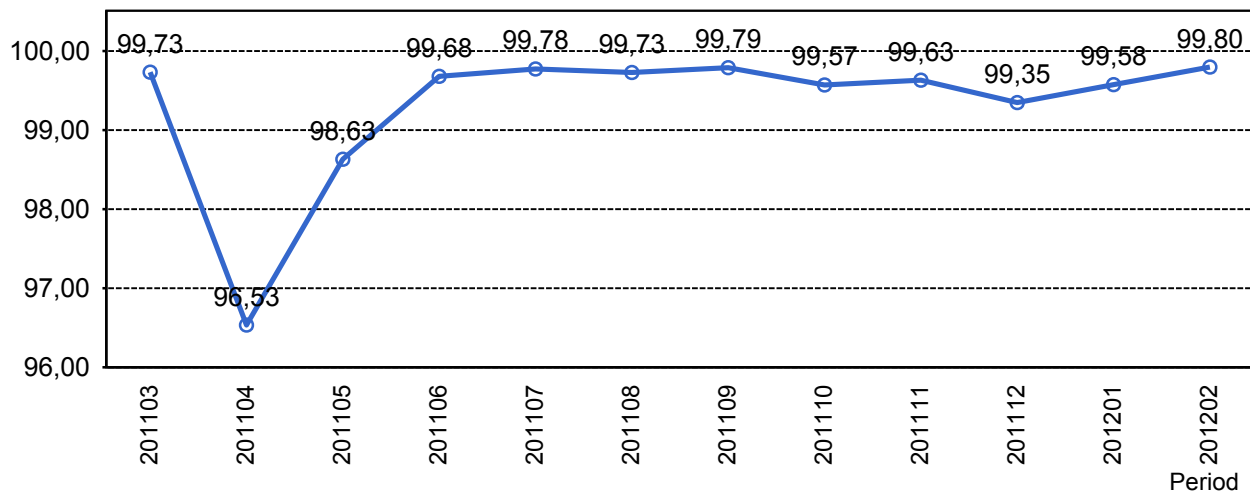
Kommentarer för Avtalsområde Tvärbanan Februari 2012

Under Februari har den levererade trafiken legat på 99,88%. Avgångar med konduktör 99,93%. Punktligheten nådde 98,07%. Antalet inställda avgångar var 17 st, varav 8 orsakades av yttre orsaker, ytterligare 8 relaterades till underhåll, och 1 till SL teknik

2. Utförd och inställd trafik

2.1 Andel utförda avgångar i procent

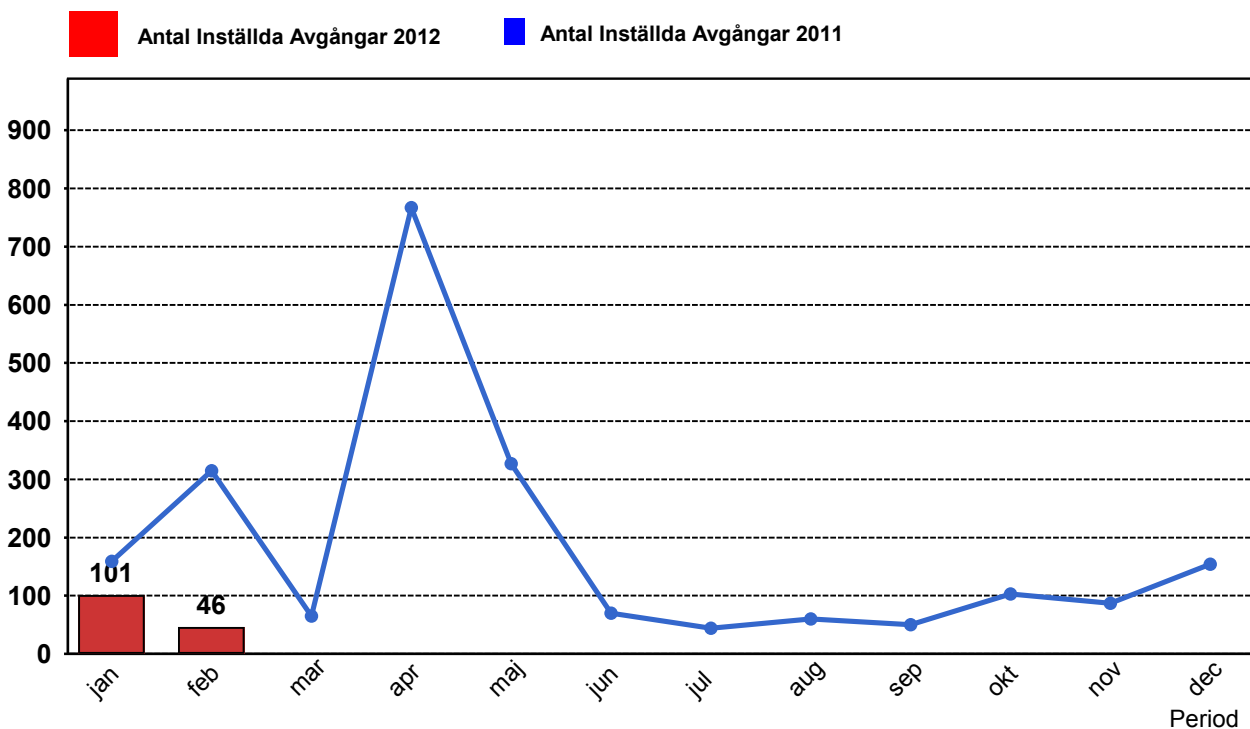
Lokaltåg



2.2 Orsaker till inställda avgångar.

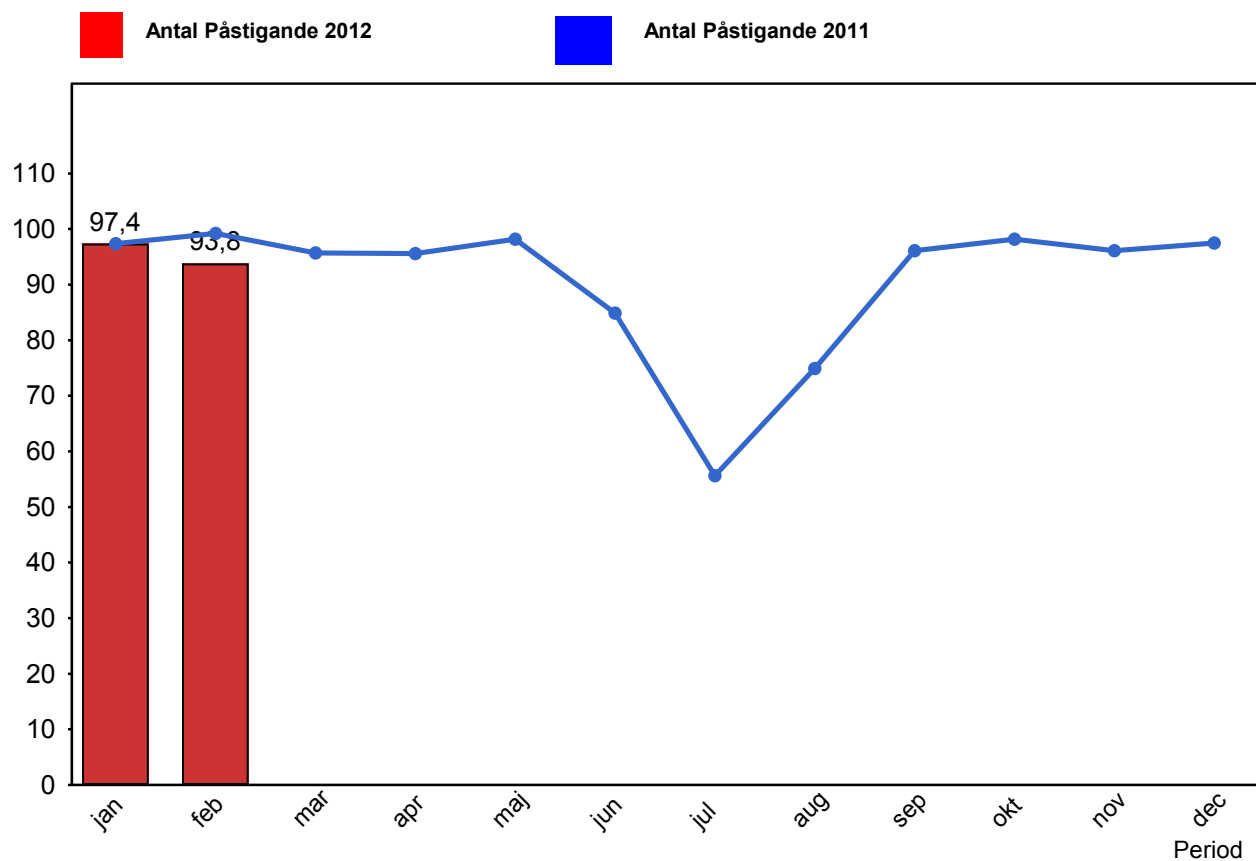
Orsak	jan	feb
Entreprenör	14	4
SL Bana/Signal	46	10
Underhållsentreprenör	33	24
Yttre omständigheter	8	8

2.3 Antal inställda avgångar under 2012 jämfört med 2011



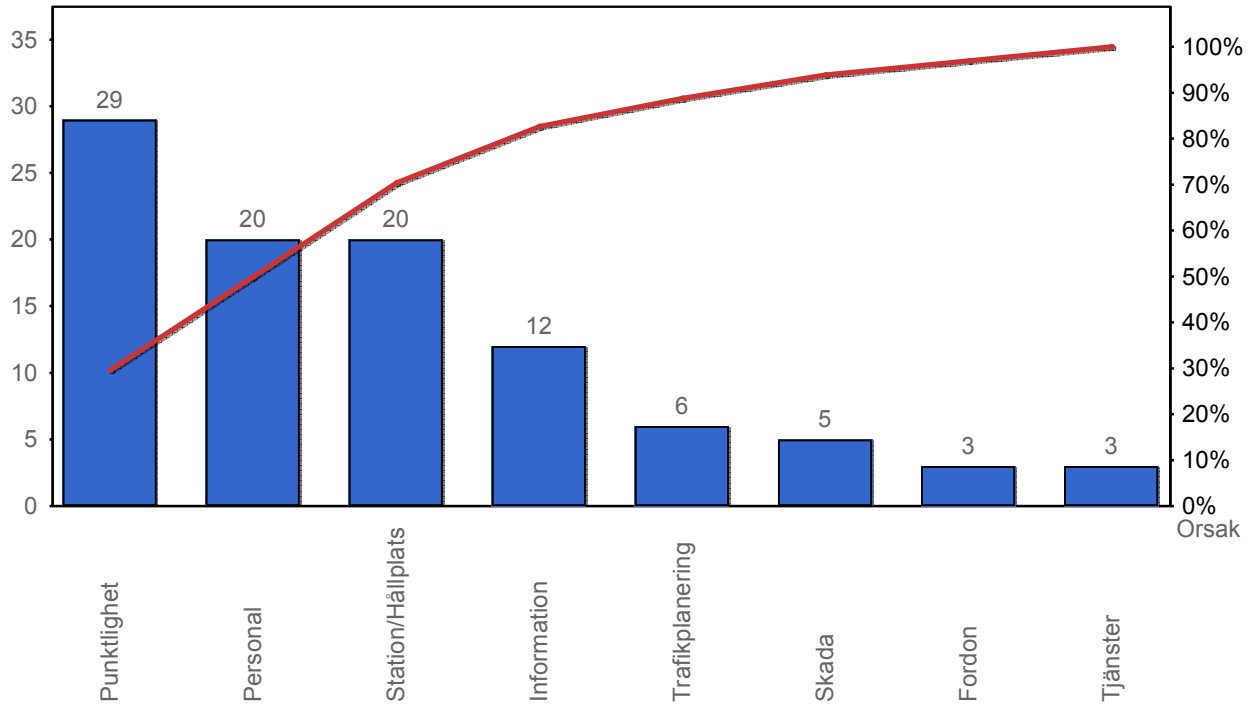
3. Påstigande

3.1 Antal påstigande per dygn (tusental)

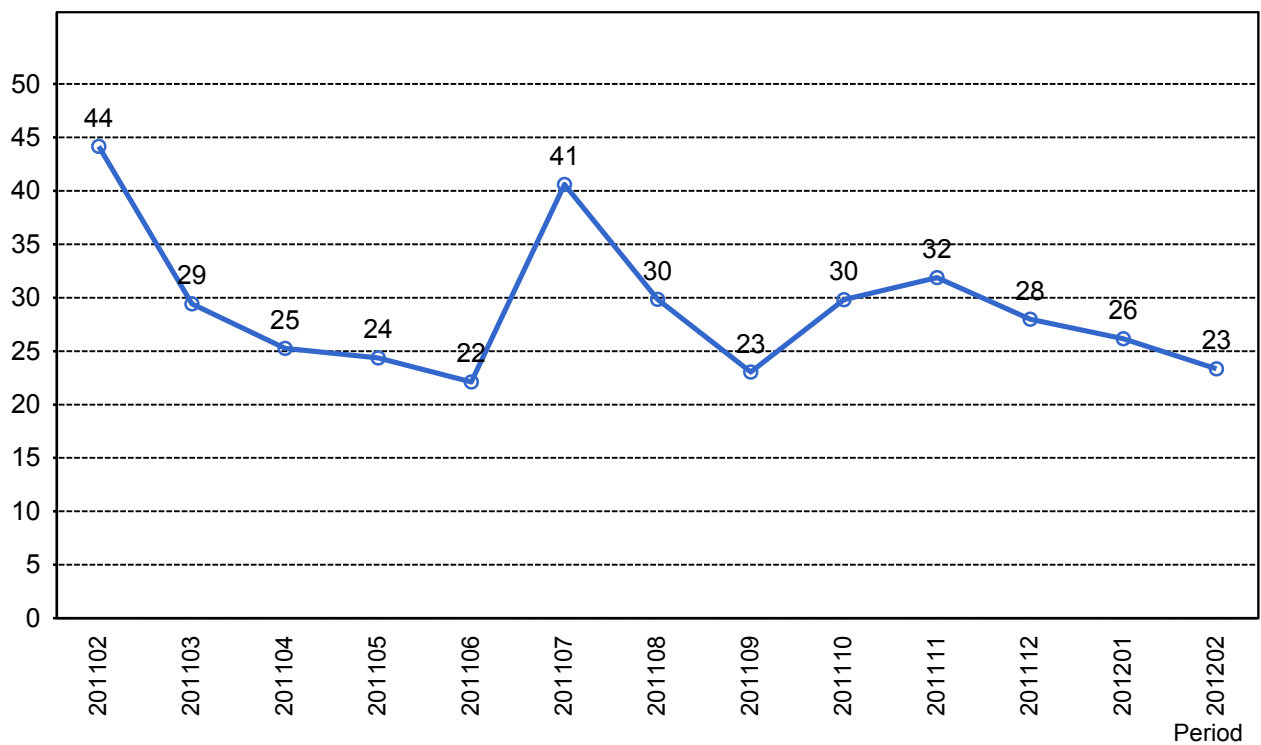


4. Kundensynpunkter

4.1 Kundensynpunkter per kategori



4.2 Antal kundsynpunkter per 1 000 000 påstigande



5. Resegaranti

5.1 Utbetalt belopp per måned

