

Månadsrapport Tunnelbanan, avtalsområde:

Röd linje

MTR

Januari 2012

SL

Den här rapporten avser mätningar till och med Januari 2012.

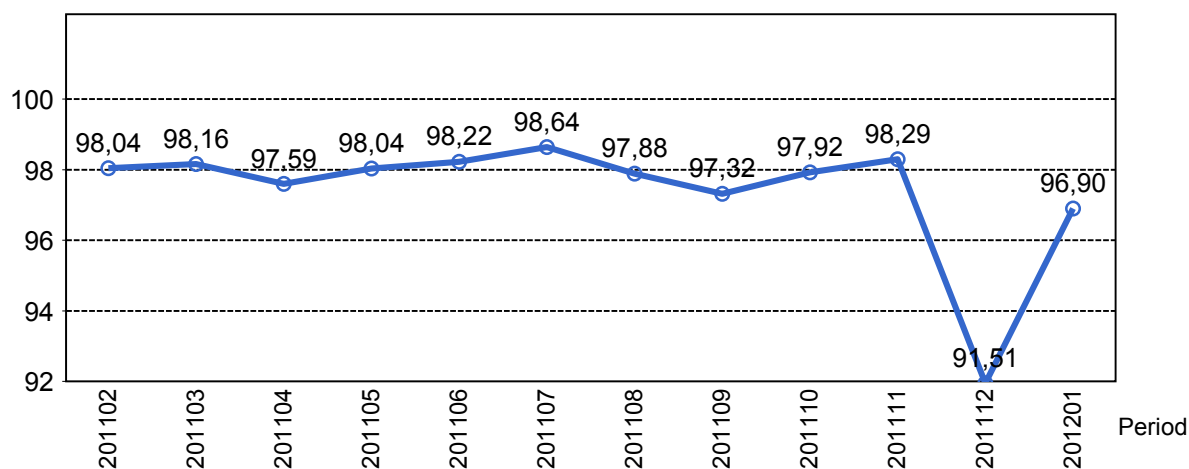
Följande källor används som underlag för rapporten:

- Entreprenörens avvikelserapporter
- ATR-material
- Kundtjänststatistik



1. Utförd och inställd trafik

1.1 Andel utförda avgångar i procent.



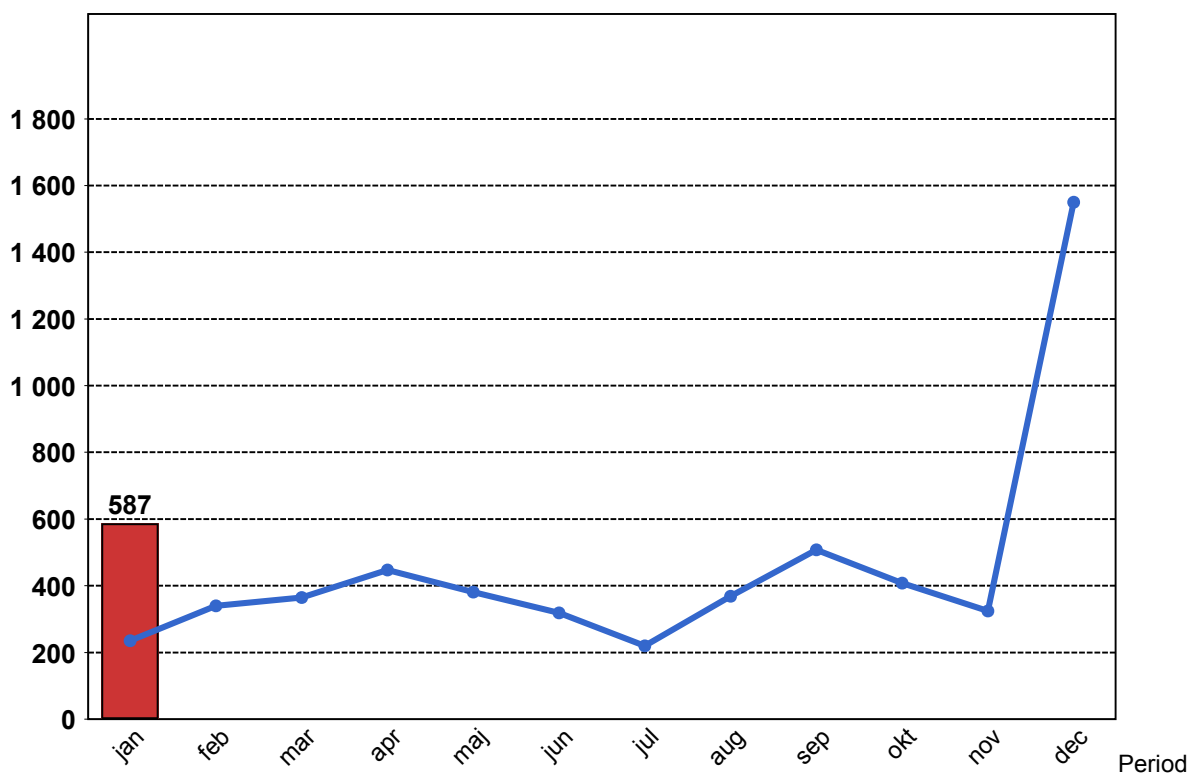
1.2 Orsaker till inställda avgångar.

Orsak	jan
Entreprenör	41
SL Bana/Signal	201
Underhållsentreprenör	130
Yttre omständigheter	215

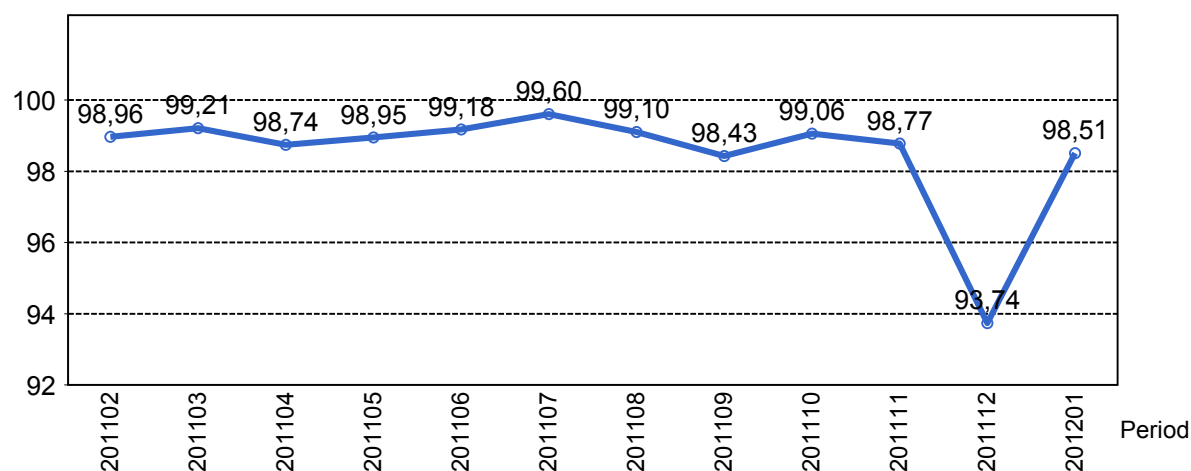
1.3 Antal inställda avgångar under 2012 jämfört med 2011

Antal Inställda Avgångar 2012

Antal Inställda Avgångar 2011



1.4 Andel utförda tågtimmar



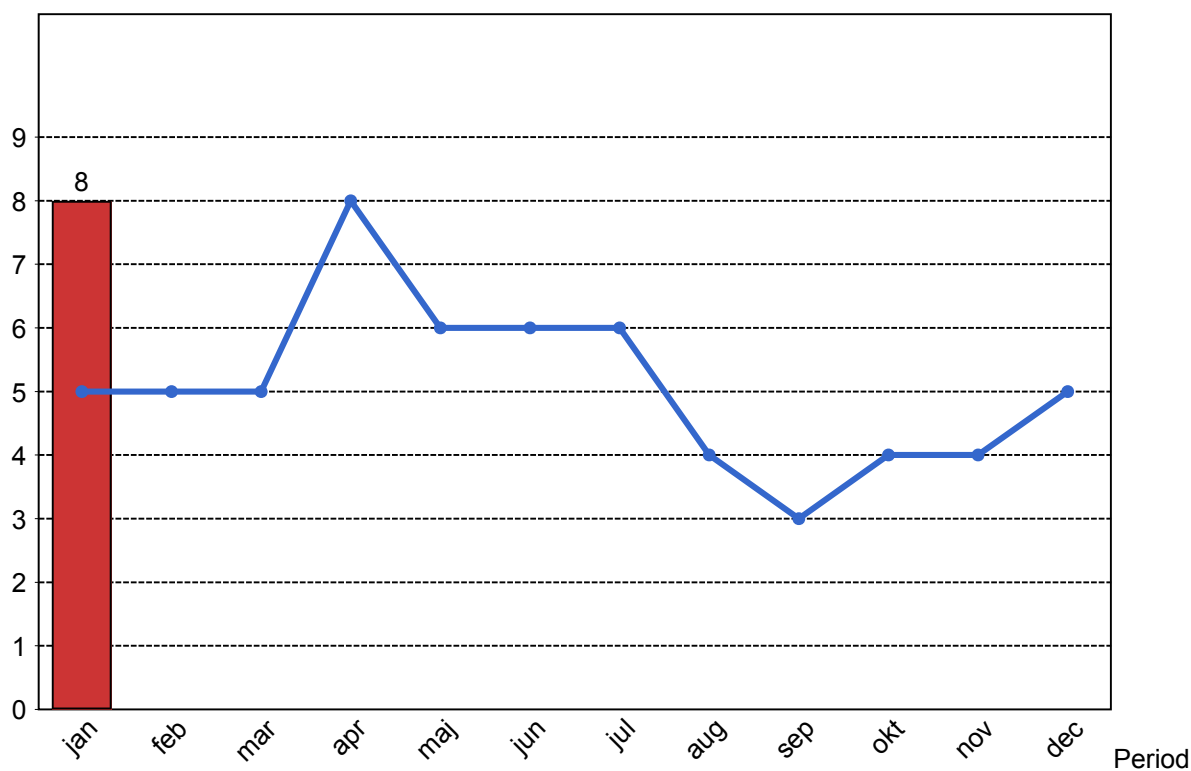
1.5 Ansvarsfördelning, stopp i trafiken.

Orsak	jan
Bana/Signal	3
Underhållsentreprenör	2
Yttre omständigheter	3
Totalt	8

1.6 Antal stopp i trafiken under 2012 jämfört med 2011

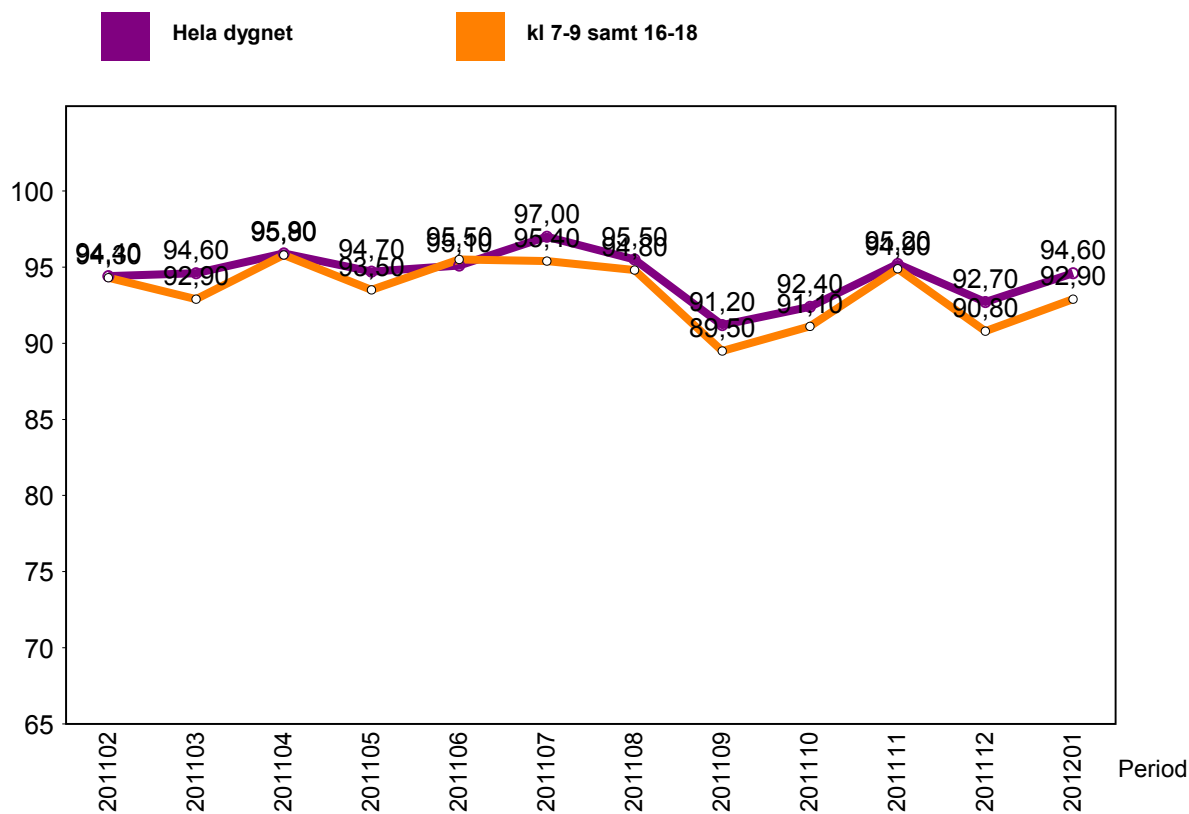
Antal Stopp 2012

Antal Stopp 2011



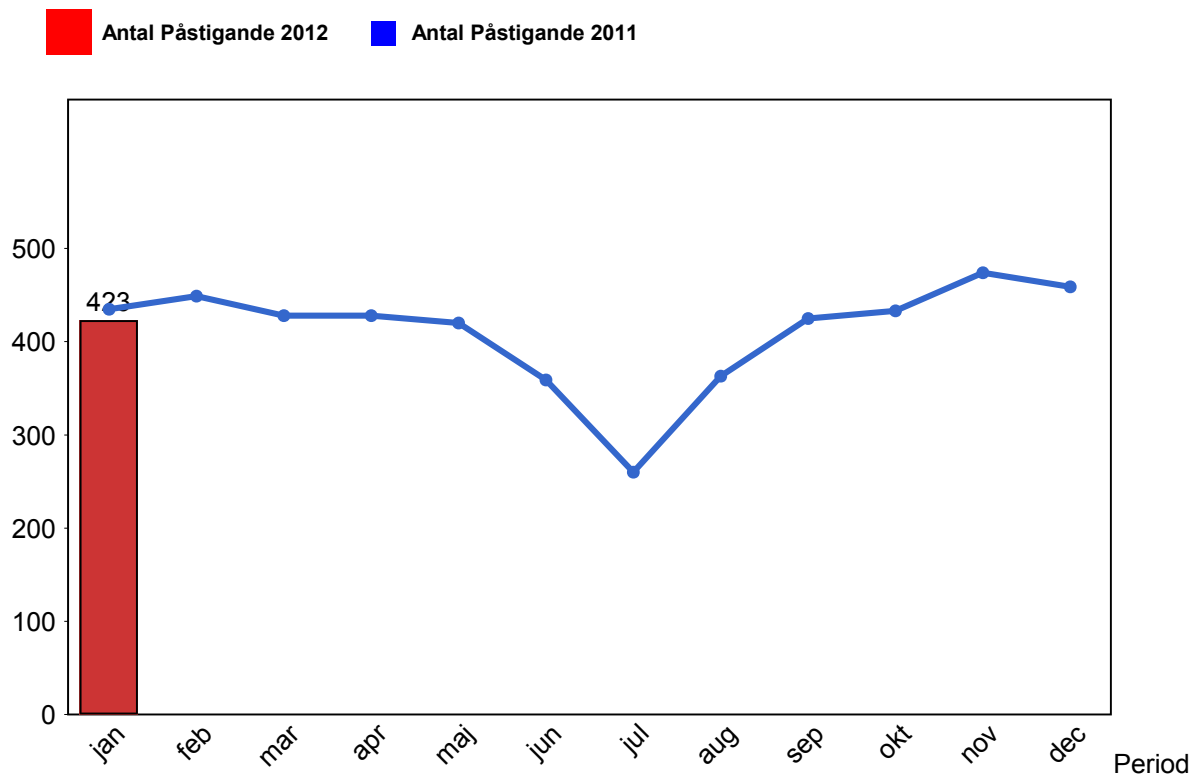
2. Punktlighet

2.1 Punktlighet, avgångar.



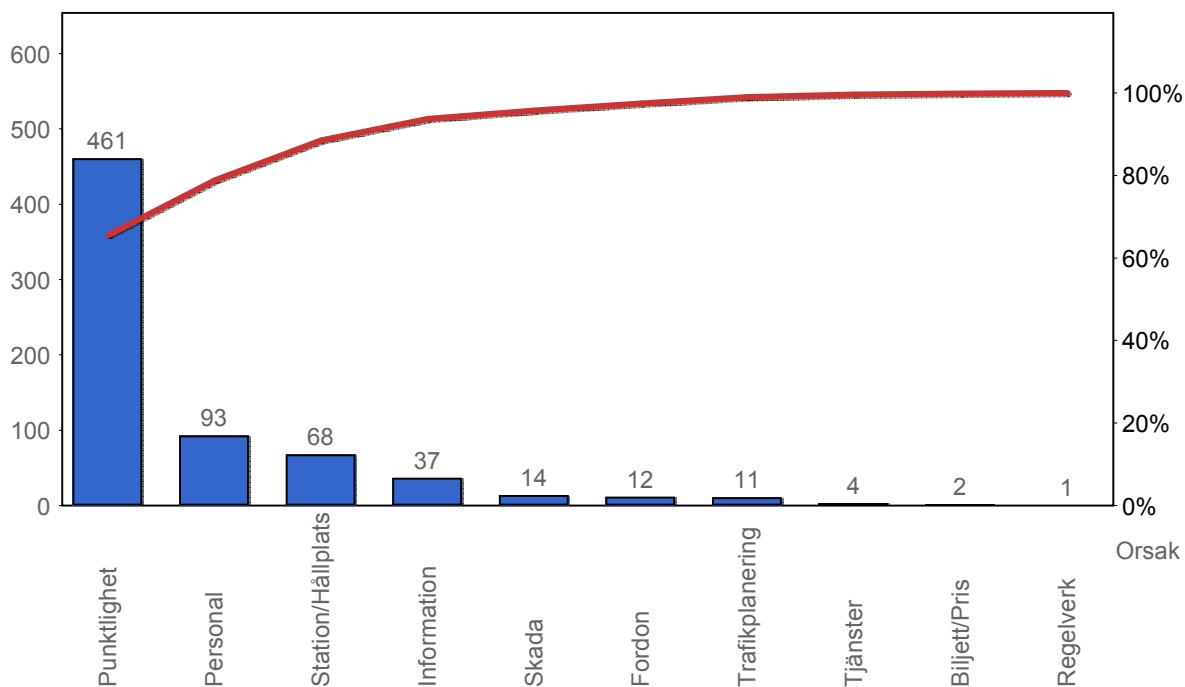
3. Påstigande

3.1 Antal påstigande per dygn (tusental)



4. Kundensynpunkter

4.1 Kundensynpunkter per kategori



4.2 Antal kundsynpunkter per 1 000 000 påstigande

