

Månadsrapport för Roslagsbanan

Roslagståg

Januari 2012

SL

Den här rapporten avser mätningar till och med Januari 2012.

Följande källor används som underlag för rapporten:

- Entreprenörens avvikelserapporter
- ATR-material
- Kundtjänststatistik



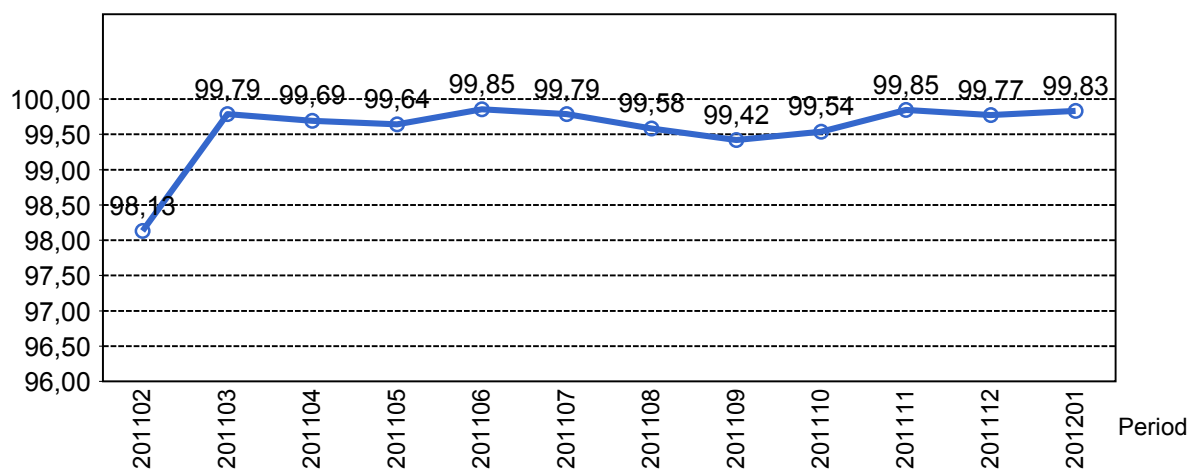
1. Kommentarer

Under januari har tågtrafiken har fungerat relativt bra då vintern varit mildare än tidigare år. Punktligheten ligger på 96,3%. Andelen godkända tåg ligger på 96% (97,7% exkl SL Teknik). Antalet inställda avgångar var 18 st. Vagnfel har stört trafiken. Ett återkommande signalfel har förekommit vid kall väderlek mellan Täby kyrkby och Visinge och påverkat trafikeringen.

Utöver detta har ett antal kabelstölder har förekommit.

2. Utförd och inställd trafik

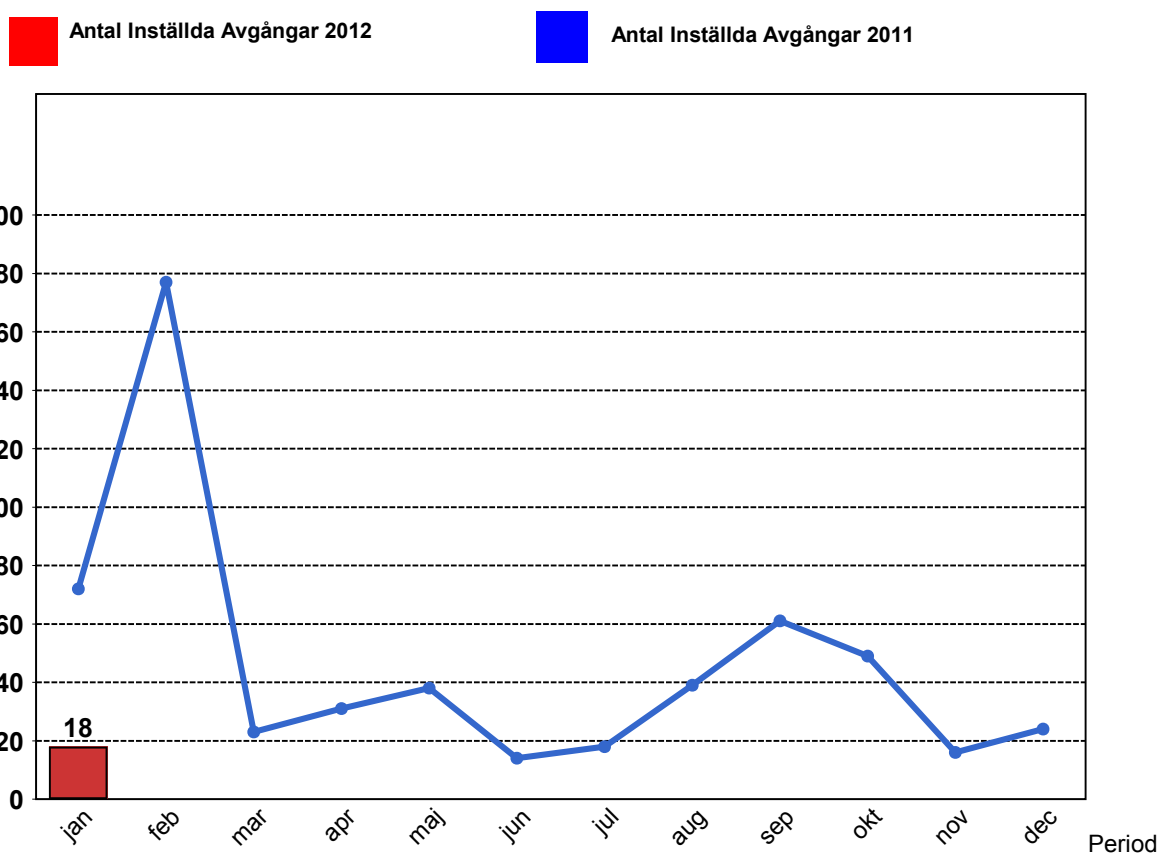
2.1 Andel utförda avgångar i procent Lokaltåg



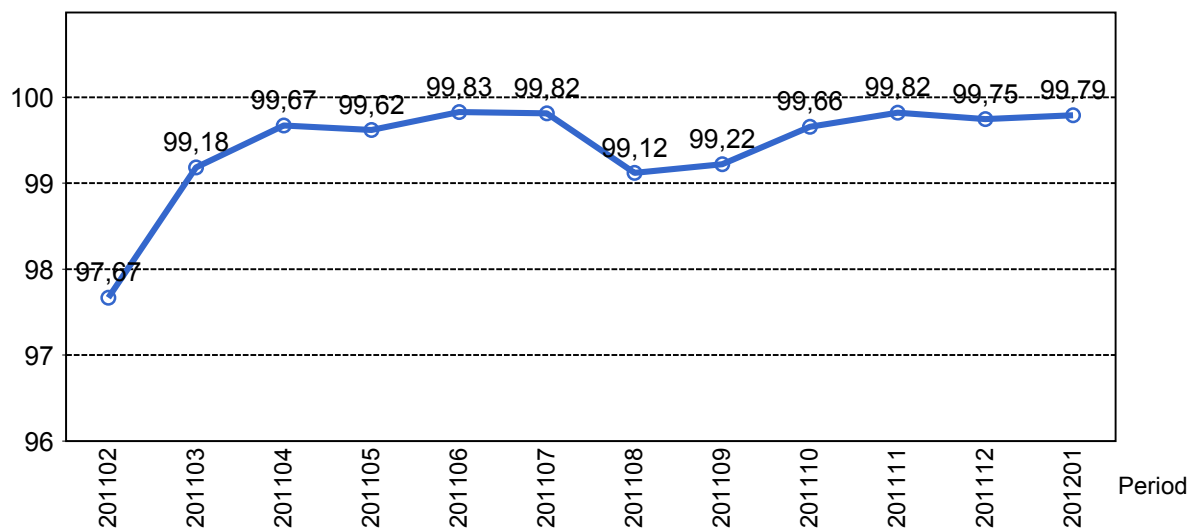
2.2 Orsaker till inställda avgångar.

Orsak	jan
Entreprenör	7
SL Bana/Signal	2
Underhållsentreprenör	9

2.3 Antal inställda avgångar under 2012 jämfört med 2011



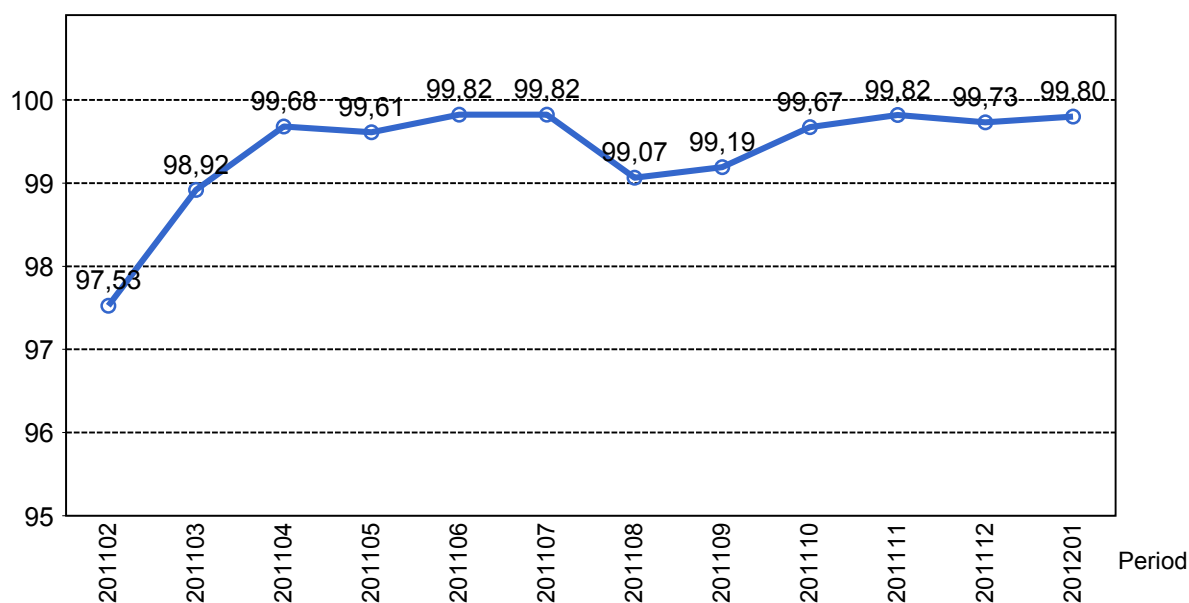
2.4 Andel utförda tågtimmar



2.5 Orsaker, ej utförda tågtimmar

Orsak	jan
Entreprenör	3
SL Bana/Signal	3
Underhållsentreprenör	7

2.6 Andel utförda tågakilometer

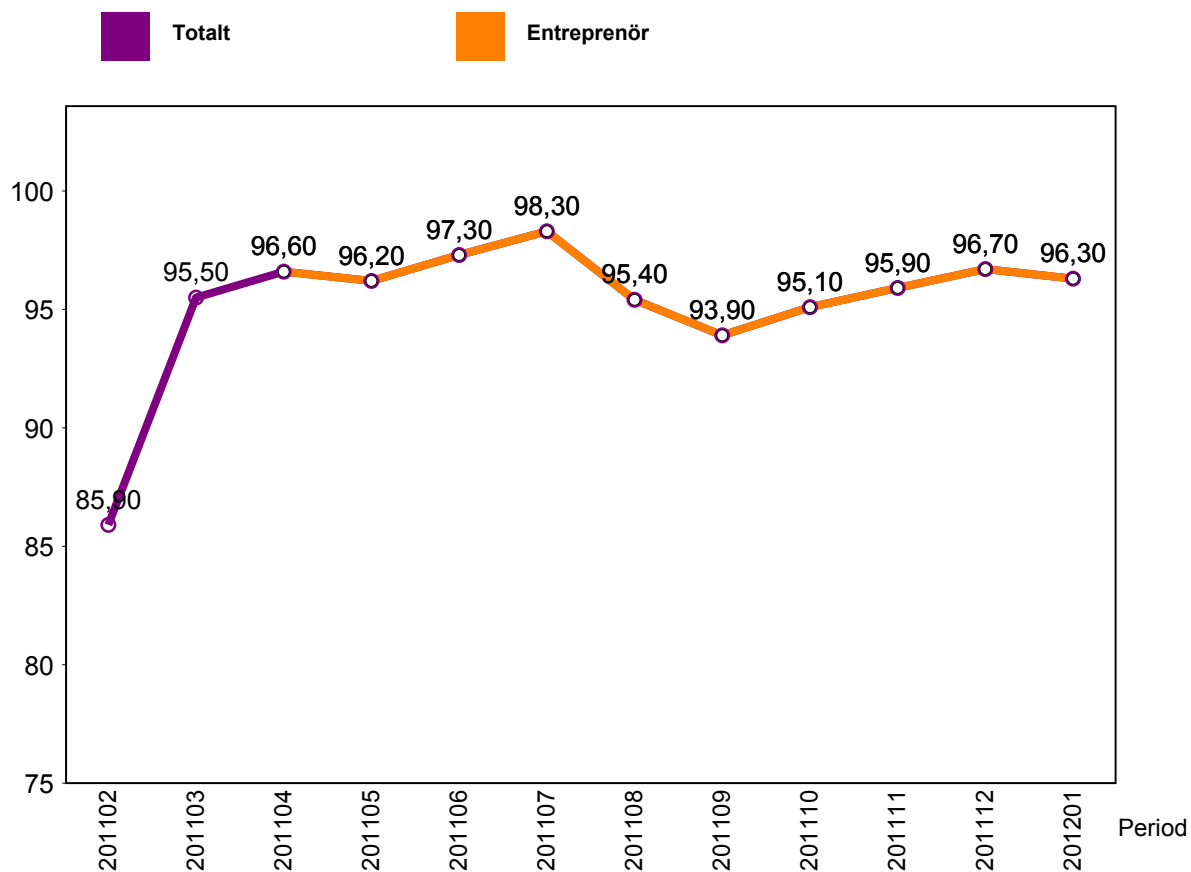


2.7 Orsaker, ej utförda tågakilometer

Orsak	jan
Entreprenör	210
SL Bana/Signal	60
Underhållsentreprenör	270

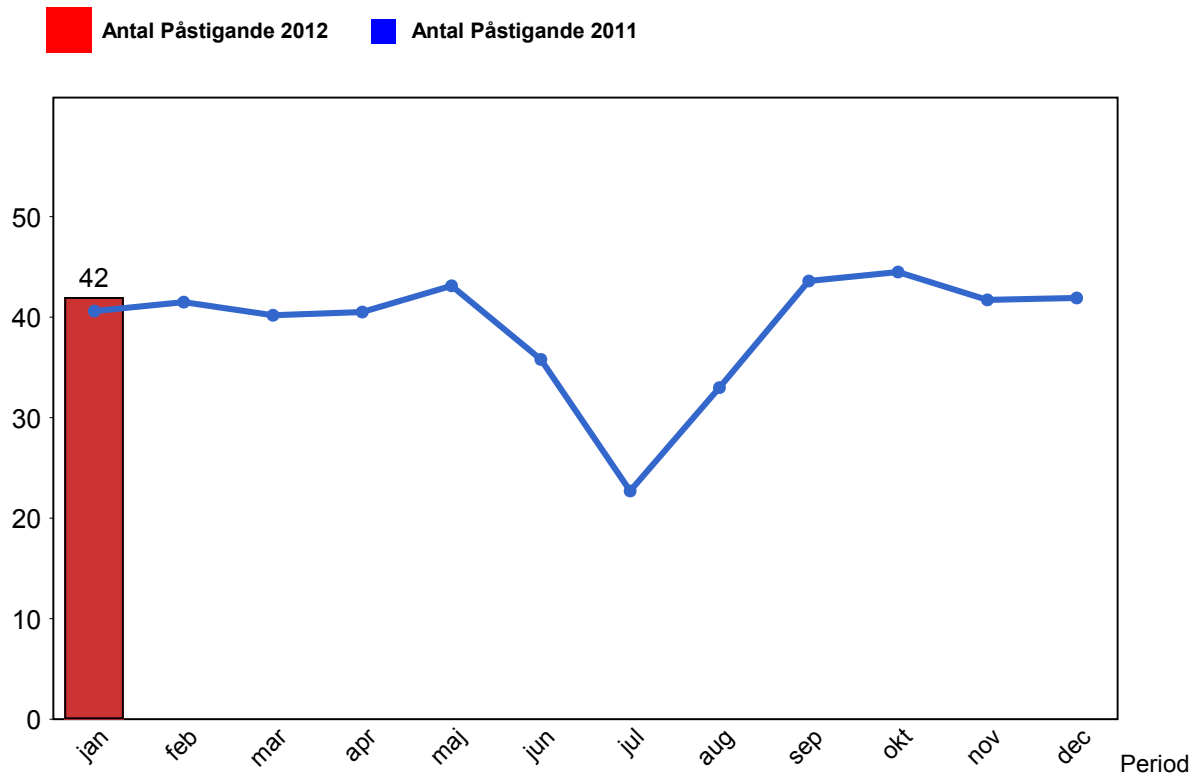
3. Punktlighet

3.1 Punktlighet, avgångar.



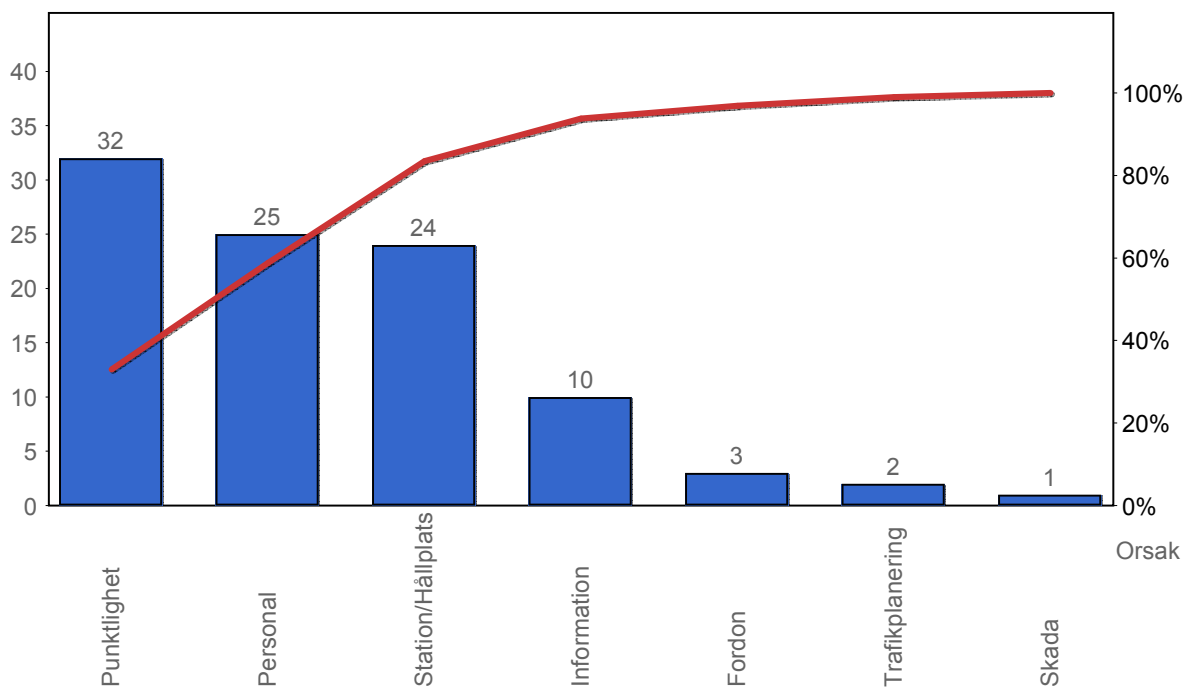
4. Påstigande

4.1 Antal påstigande per dygn (tusental)

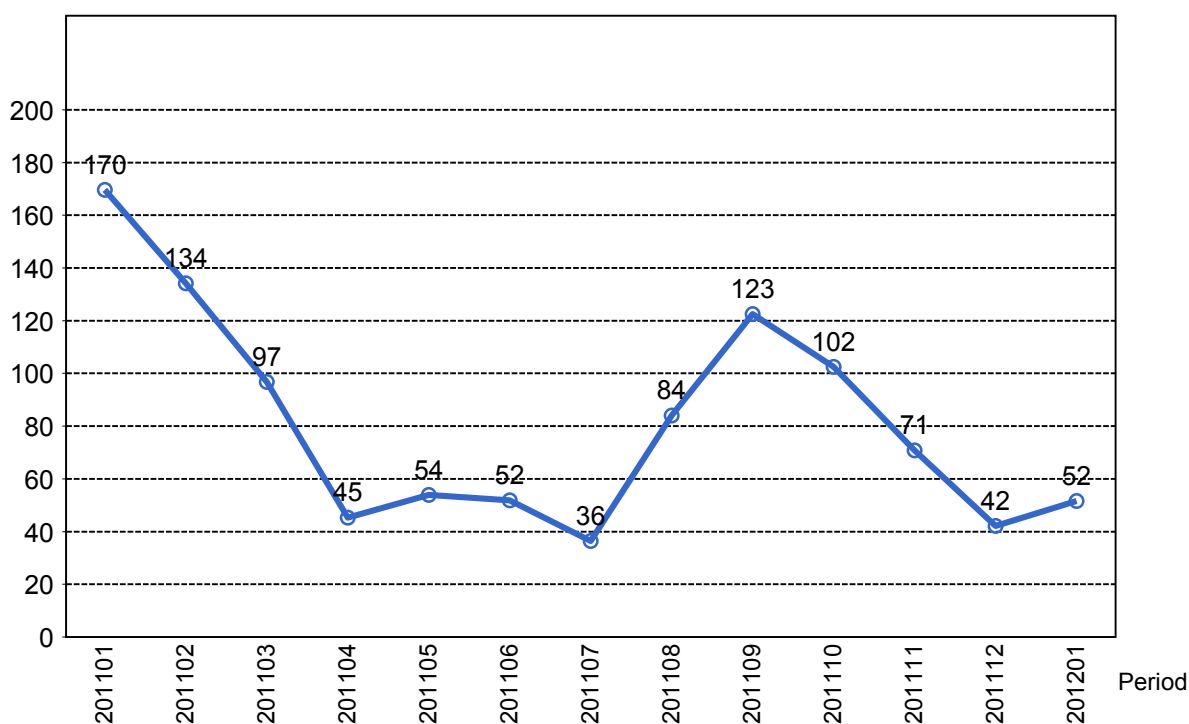


5. Kundensynpunkter

5.1 Kundensynpunkter per kategori



5.2 Antal kundsynpunkter per 1 000 000 påstigande



6. Resegaranti

6.1 Utbetalt belopp per måned

