

Månadsrapport för Spårväg City

AB Stockholms Spårvägar

Januari 2012

SL

Den här rapporten avser mätningar till och med Januari 2012.

Följande källor används som underlag för rapporten:

- Entreprenörens avvikelserapporter
- ATR-material
- Kundtjänststatistik

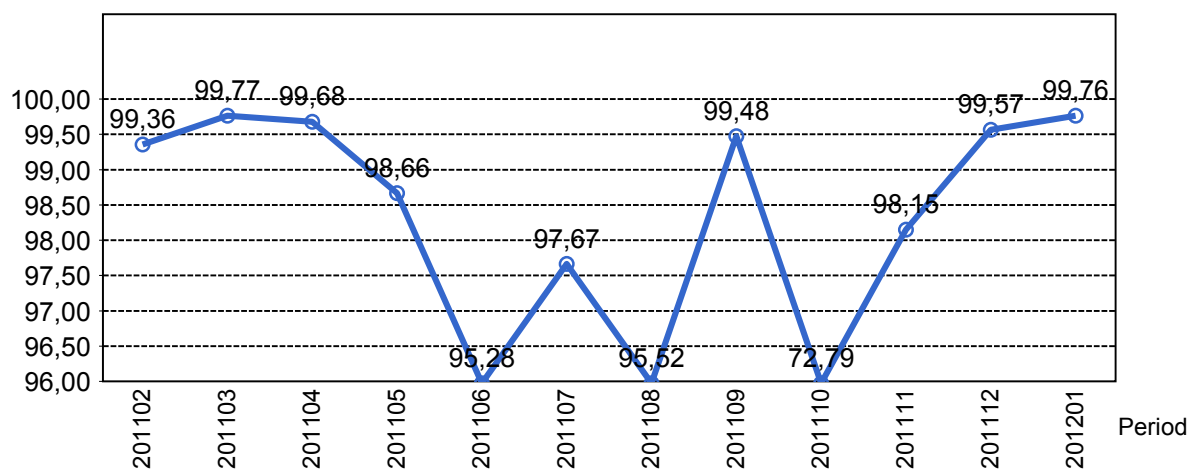


1. Kommentarer

I januari låg den utförda trafiken på 99,89%. Punktligheten hamnade på 99,83%. Antalet inställda avgångar var 21 st, varav 13 ersattes med buss. Värdet för inställda avgångar var lägre i december. Vanligaste orsaken till förseningar under januari var Hinder på spåret. Vagnbyten har även genomförts under perioden.

2. Utförd och inställd trafik

2.1 Andel utförda avgångar i procent Lokaltåg



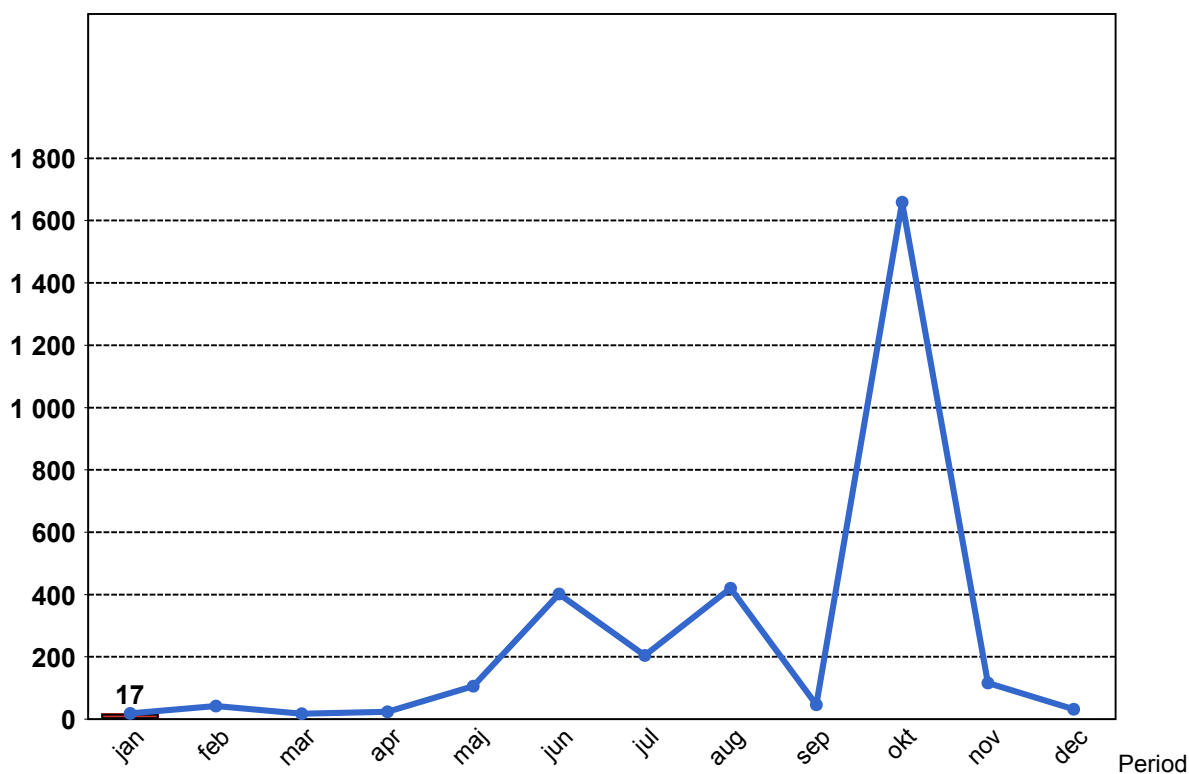
2.2 Orsaker till inställda avgångar.

Orsak	jan
Entreprenör	3
SL Fordon	9
Underhållsentreprenör	2
Yttre omständigheter	3

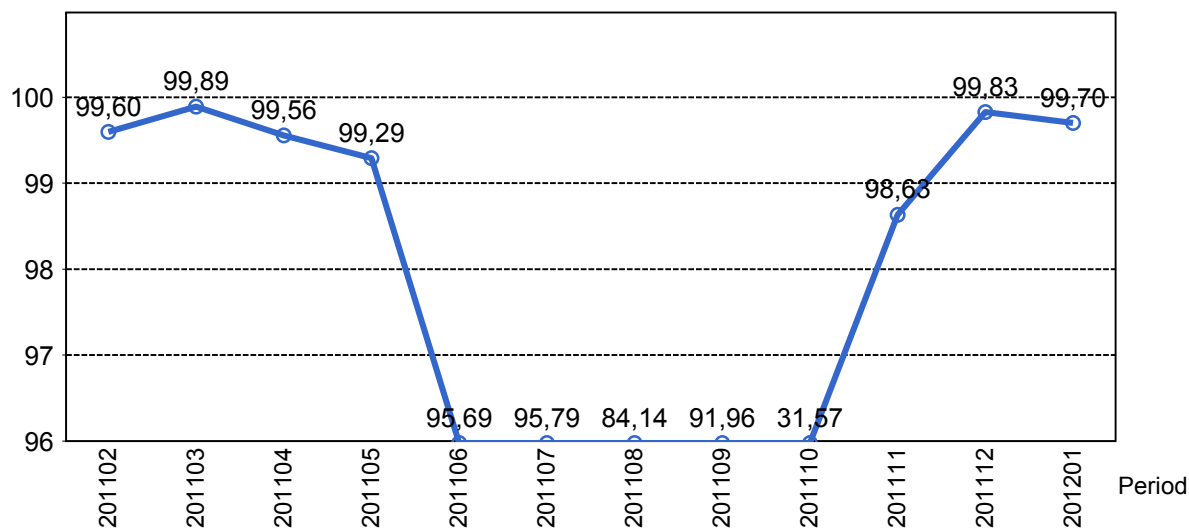
2.3 Antal inställda avgångar under 2012 jämfört med 2011

Antal Inställda Avgångar 2012

Antal Inställda Avgångar 2011



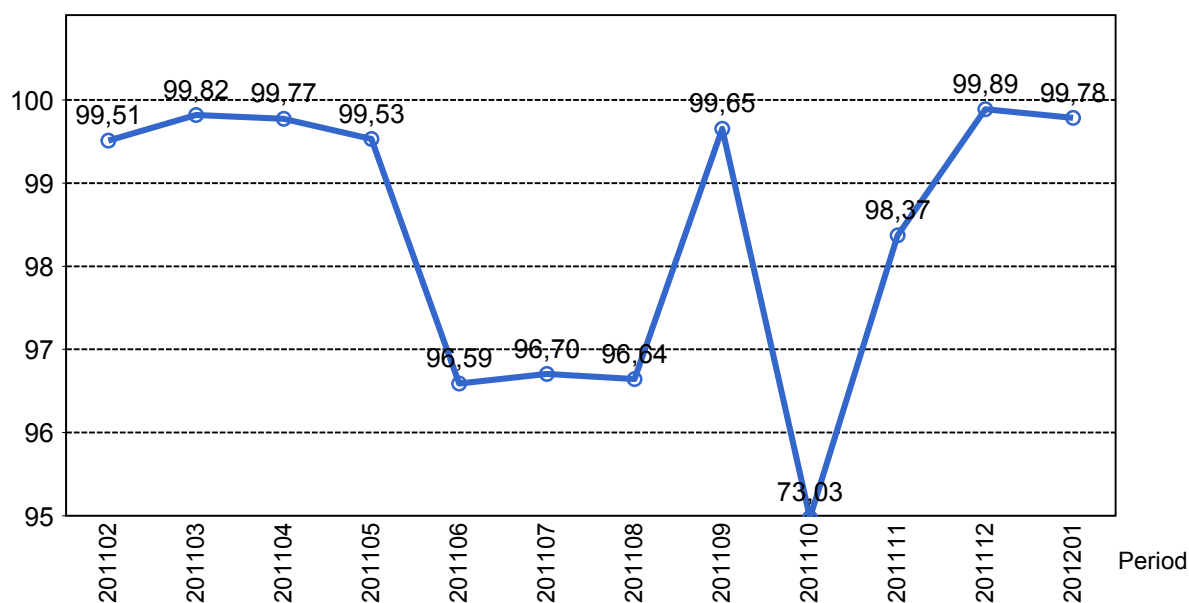
2.4 Andel utförda tågtimmar



2.5 Orsaker, ej utförda tågtimmar

Orsak	jan
Entreprenör	1
SL Fordon	2
Underhållsentreprenör	1
Yttre omständigheter	1

2.6 Andel utförda tågakilometer

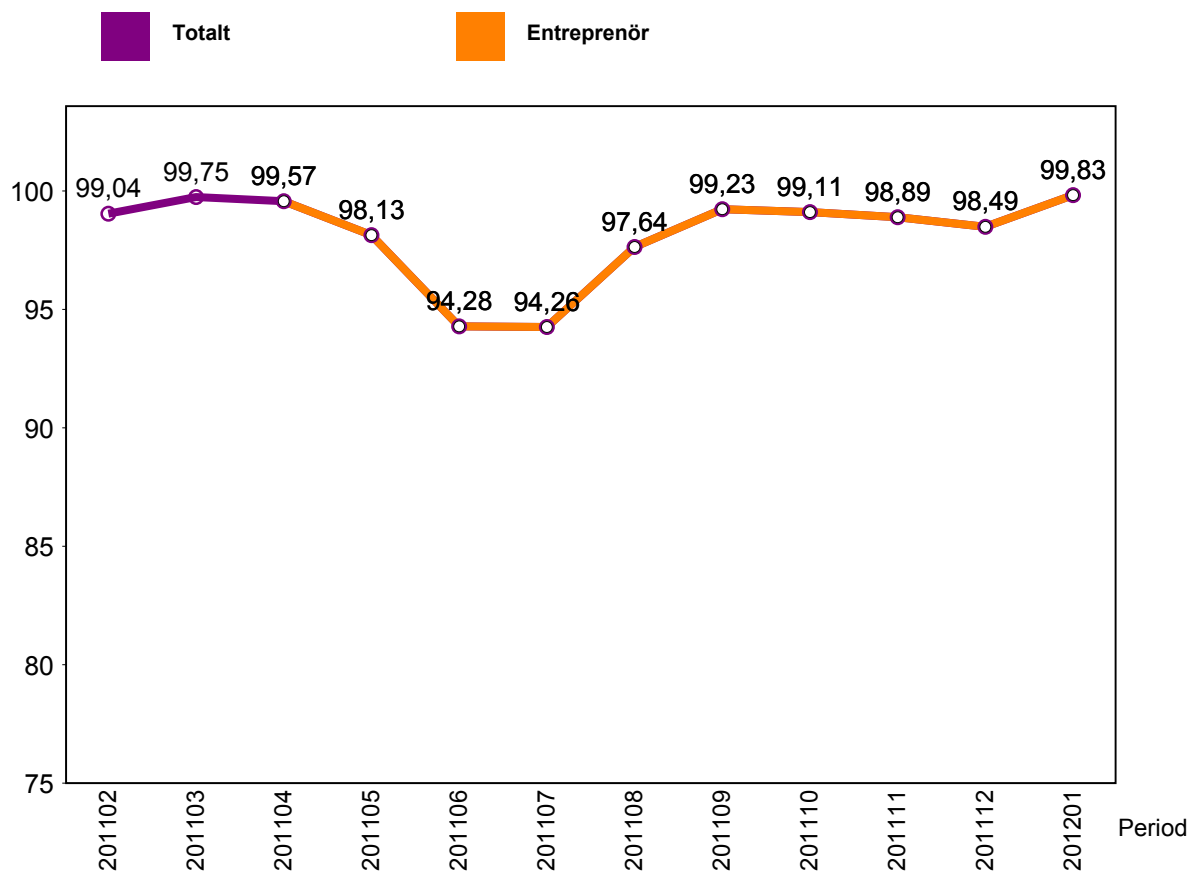


2.7 Orsaker, ej utförda tågakilometer

Orsak	jan
Entreprenör	15
SL Fordon	25
Underhållsentreprenör	6
Yttre omständigheter	8

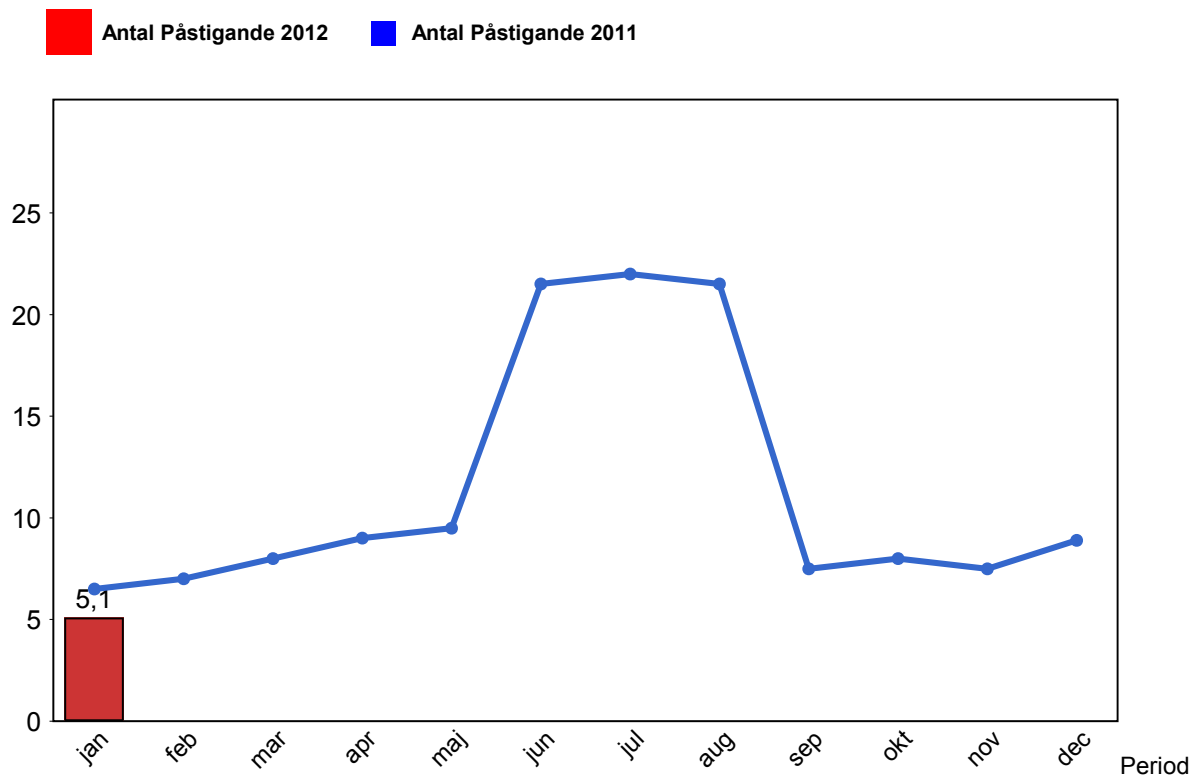
3. Punktlighet

3.1 Punktlighet, avgångar.



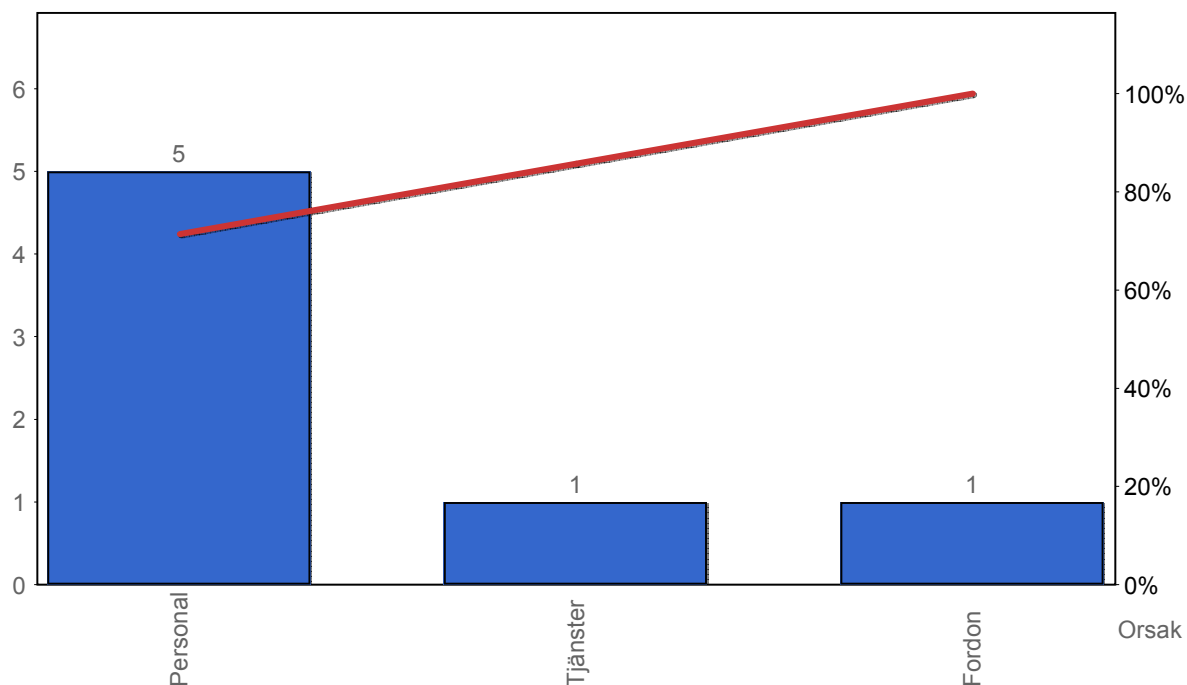
4. Påstigande

4.1 Antal påstigande per dygn (tusental)

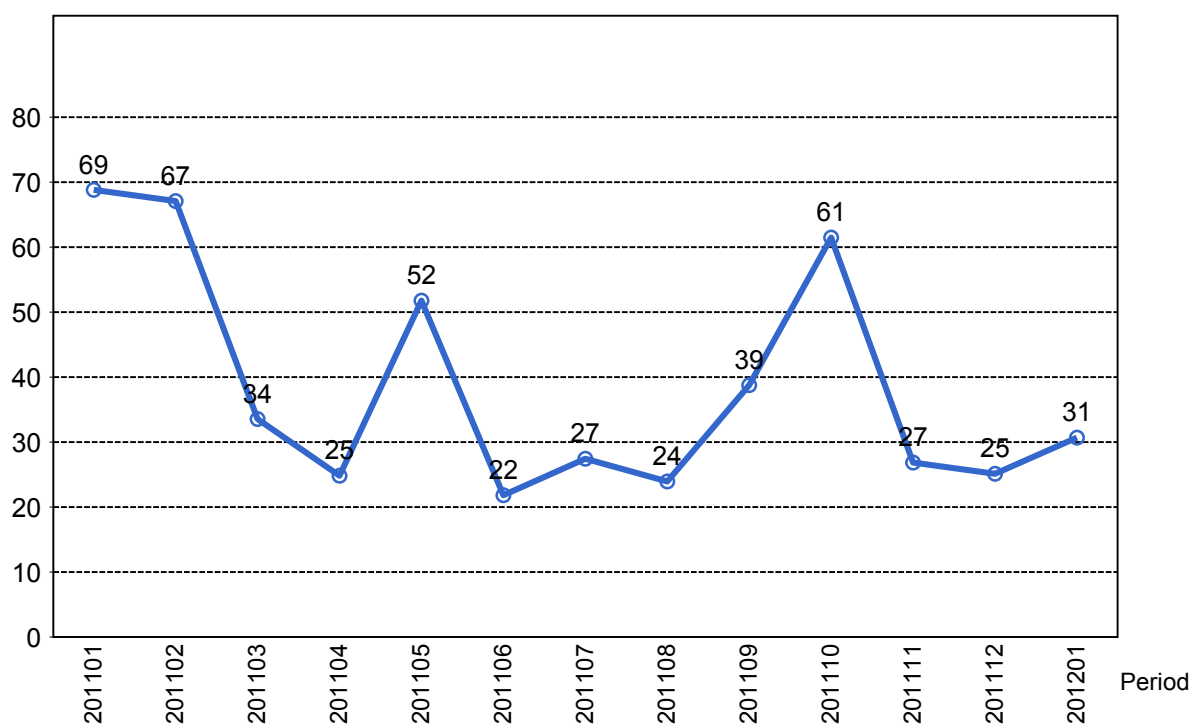


5. Kundensynpunkter

5.1 Kundensynpunkter per kategori



5.2 Antal kundsynpunkter per 1 000 000 påstigande



6. Resegaranti

6.1 Utbetalt belopp per måned

