

Månadsrapport Lokaltåg, avtalsområde: Tvärbanan

Veolia Transport

Januari 2012

SL

Den här rapporten avser mätningar till och med Januari 2012.

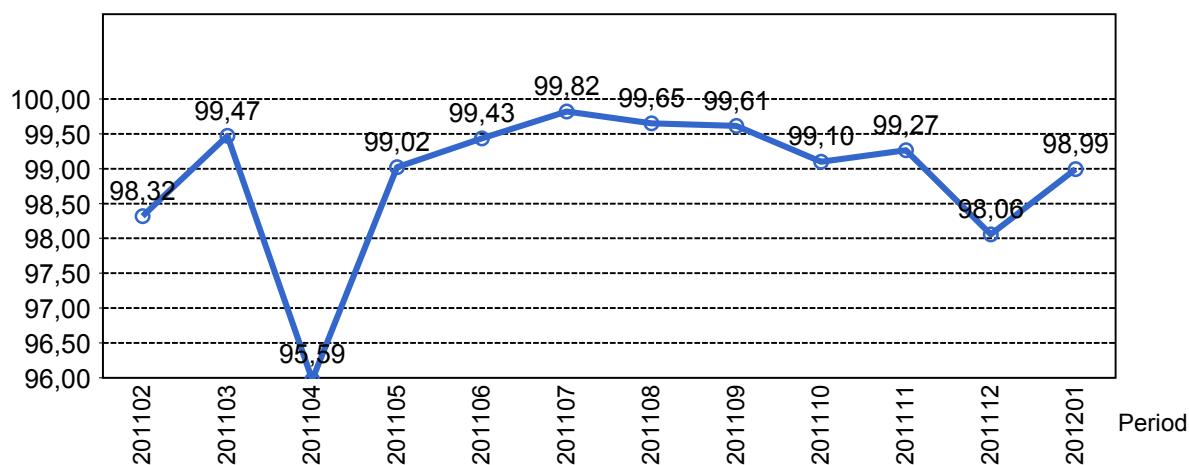
Följande källor används som underlag för rapporten:

- Entreprenörens avvikelserapporter
- ATR-material
- Kundtjänststatistik



1. Utförd och inställd trafik

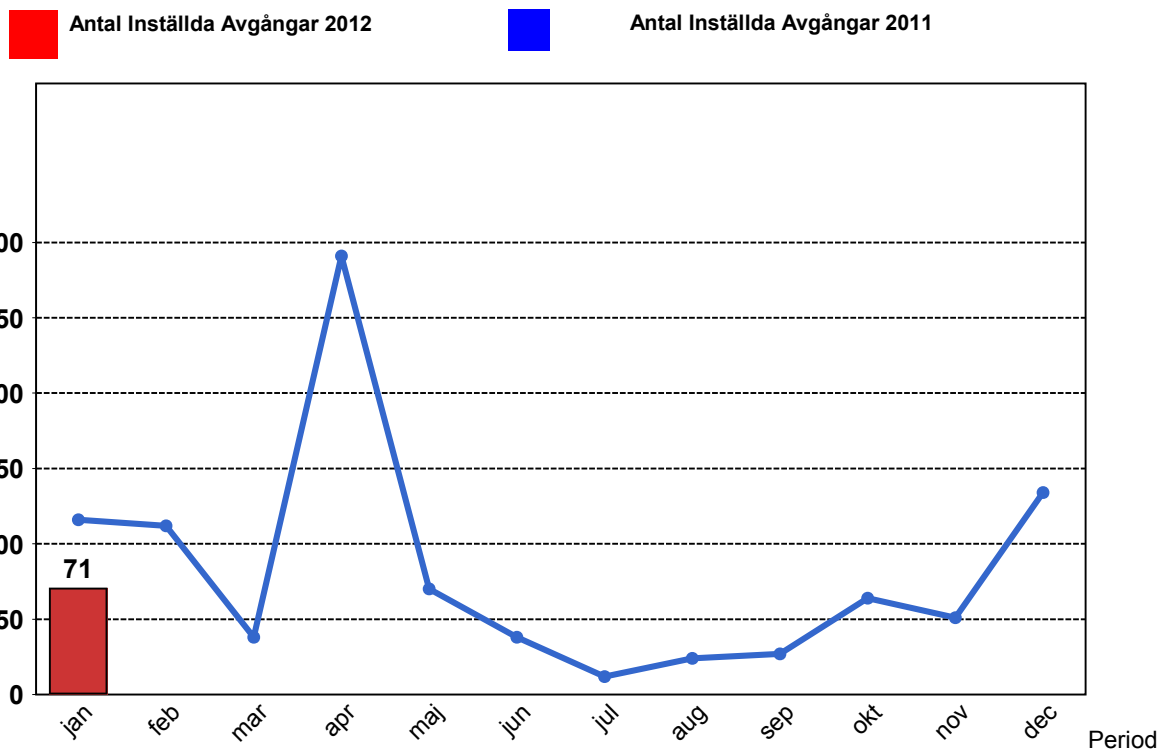
1.1 Andel utförda avgångar i procent.



1.2 Orsaker till inställda avgångar.

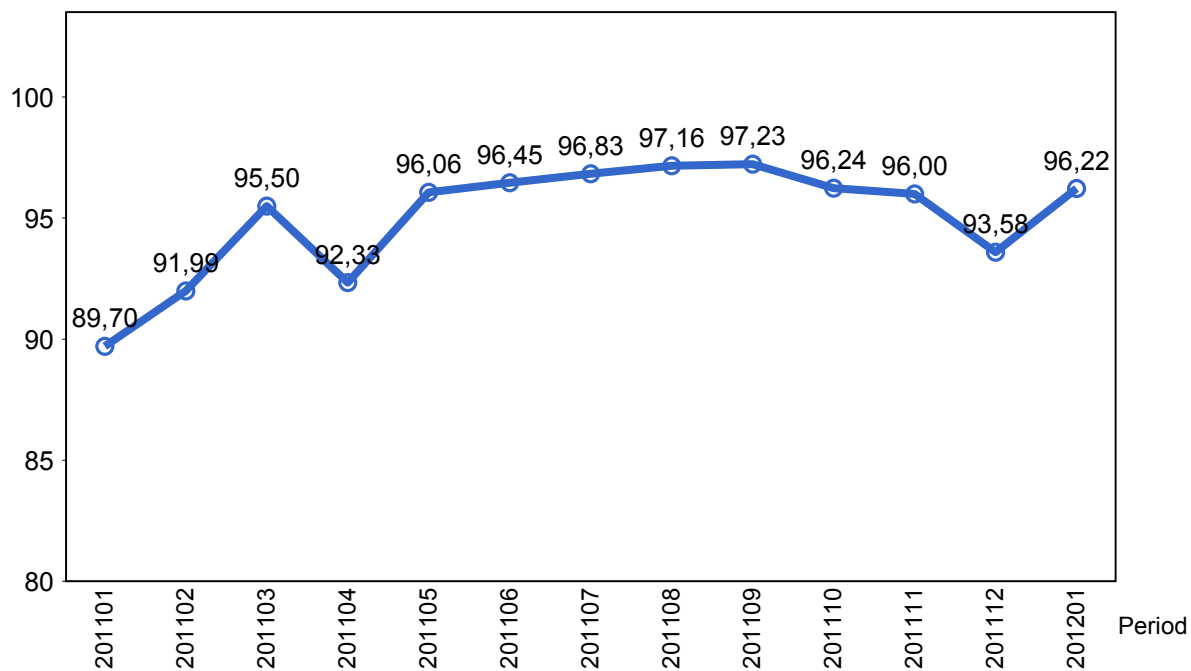
Orsak	jan
Entreprenör	1
SL Bana/Signal	36
Underhållsentreprenör	26
Yttre omständigheter	8

1.3 Antal inställda avgångar under 2012 jämfört med 2011



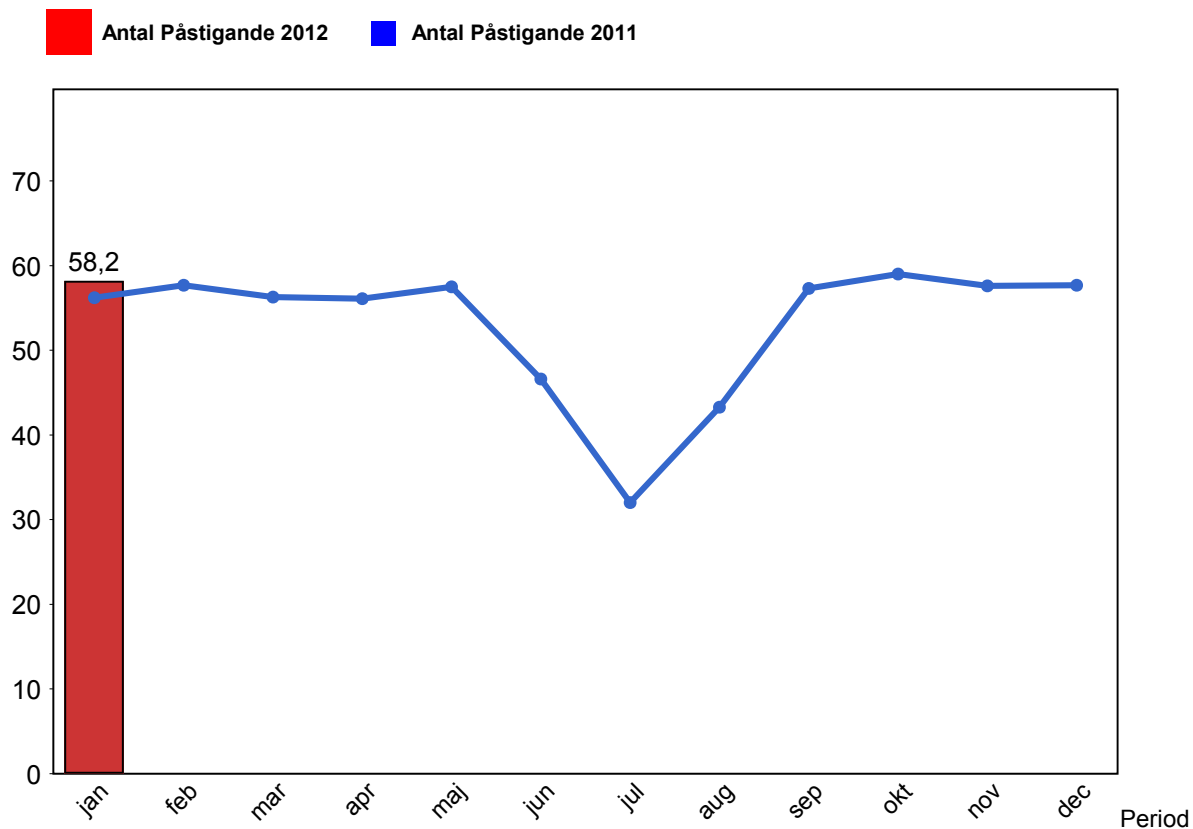
2. Punktlighet

2.1 Punktlighet, avgångar.



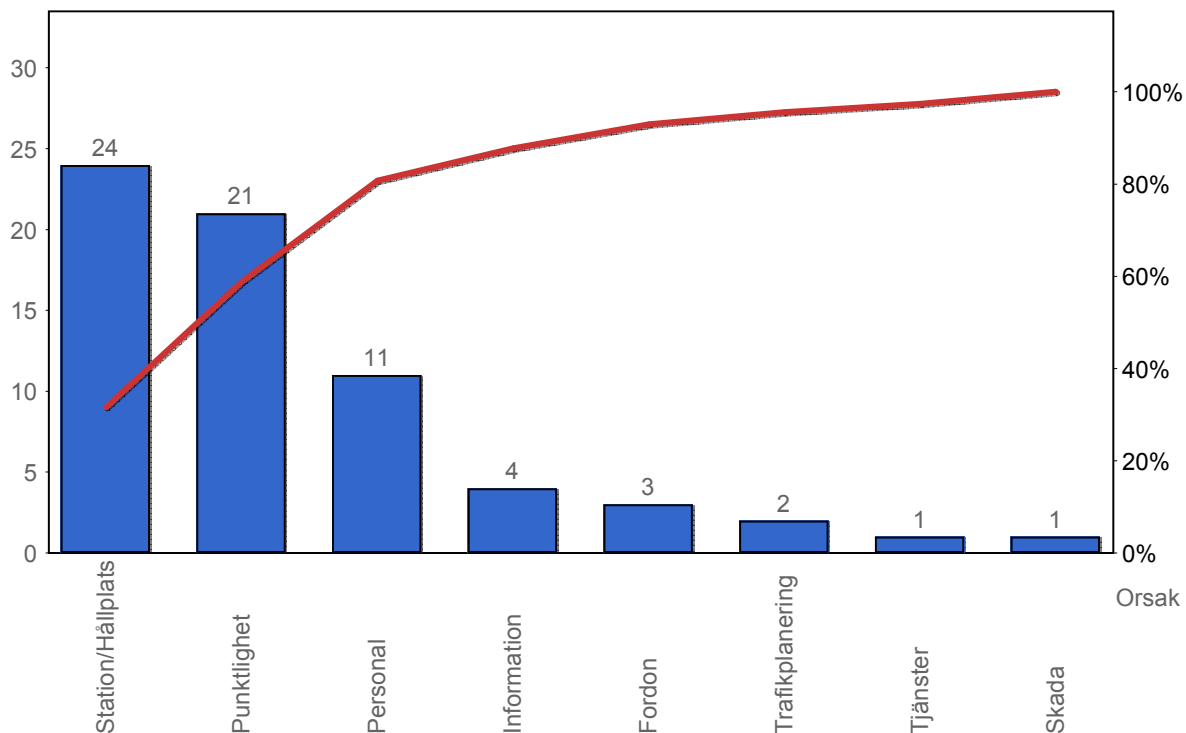
3. Påstigande

3.1 Antal påstigande per dygn (tusental)



4. Kundensynpunkter

4.1 Kundensynpunkter per kategori



4.2 Antal kundsynpunkter per 1 000 000 påstigande

