

Månadsrapport Buss, avtalsområde:

Lidingö

Keolis

Juli 2012

SL

Den här rapporten avser mätningar till och med Juli 2012.

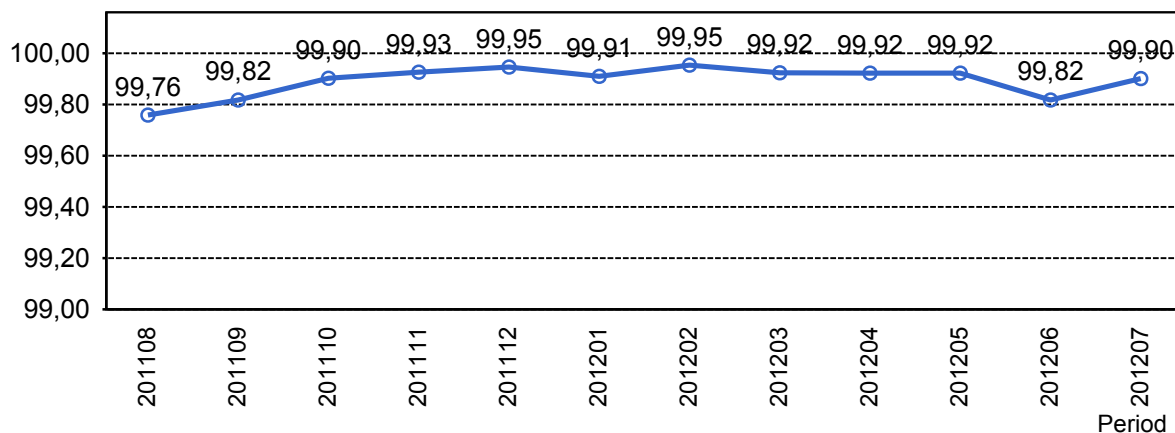
Följande källor används som underlag för rapporten:

- Entreprenörens avvikelserapporter
- ATR-material
- Kundtjänststatistik



1. Utförd och inställd trafik

1.1 Andel utförda avgångar i procent.



1.2 Orsaker till inställda avgångar.

| Orsak | jan | feb | mar | apr | maj | jun | jul |
|----------------------|-----------|-----------|-----------|-----------|-----------|-----------|-----------|
| Fordon | 11 | 6 | 9 | 6 | 9 | 16 | 14 |
| Personal | 6 | 3 | 5 | 9 | 2 | 9 | 5 |
| Yttre omständigheter | 5 | 2 | 5 | 3 | 8 | 5 | 0 |
| Totalt | 22 | 11 | 19 | 18 | 19 | 30 | 19 |

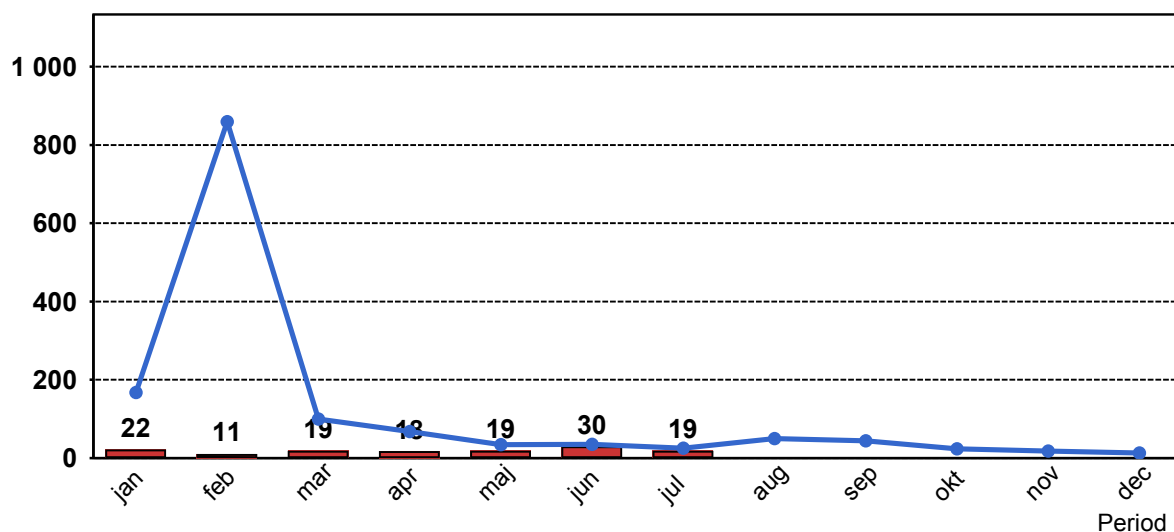
1.3 Antal förstärkningsturer.

| Orsak | jan | feb | mar | apr | maj | jun | jul |
|--------------|-----|-----|-----|-----|-----|-----|-----|
| Förstärkning | 0 | 2 | 0 | 0 | 0 | 5 | 0 |

1.4 Antal inställda turer under 2012 jämfört med 2011

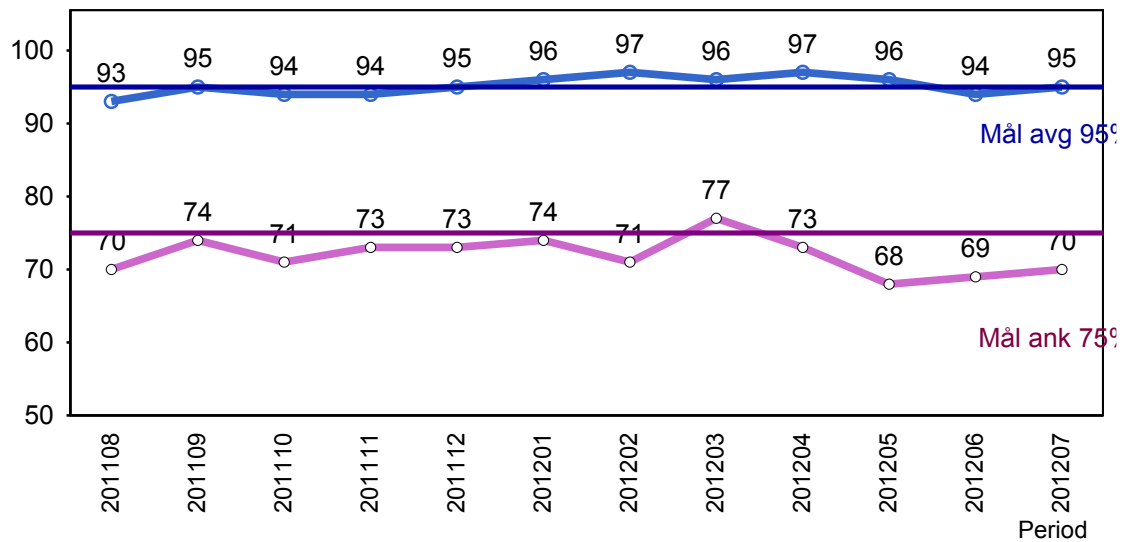
■ Antal Inställda Avgångar 2012

■ Antal Inställda Avgångar 2011



2. Punktlighet

2.1 Officiella punktlighetsmätningen på tvåmånadersperioder, from mars 2007 anges månadsvärden



Godkänd avgång:

Bussen avgår från mät hållplatsen 0 till 3 minuter efter annonserad tid. Om bussen avgår var femtonde minut eller oftare i högtrafik kan intervallet för godkända avgångar vara 0 till 2 minuter. Mål 95%.

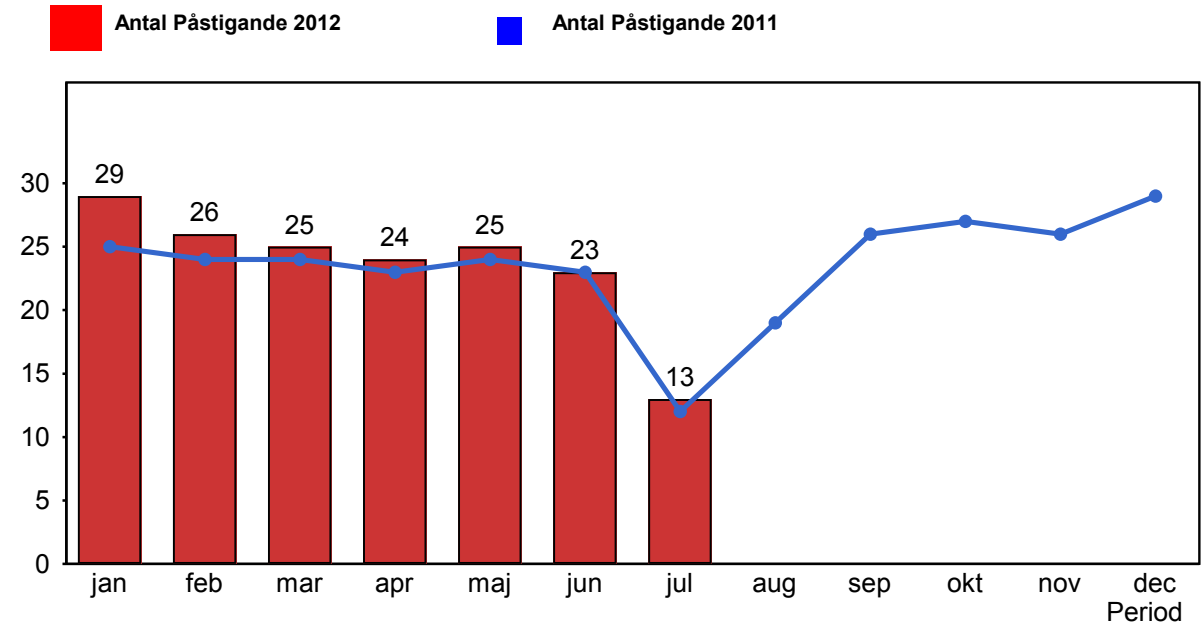
Godkänd ankomst:

Bussen ankommer till mät hållplatsen 3 till 0 minuter före annonserad tid. För vissa linjer är intervallet för godkända ankomster 5 till 0 minuter. Mål 75%.

Mätningen baseras på ATR-data från vardagar.

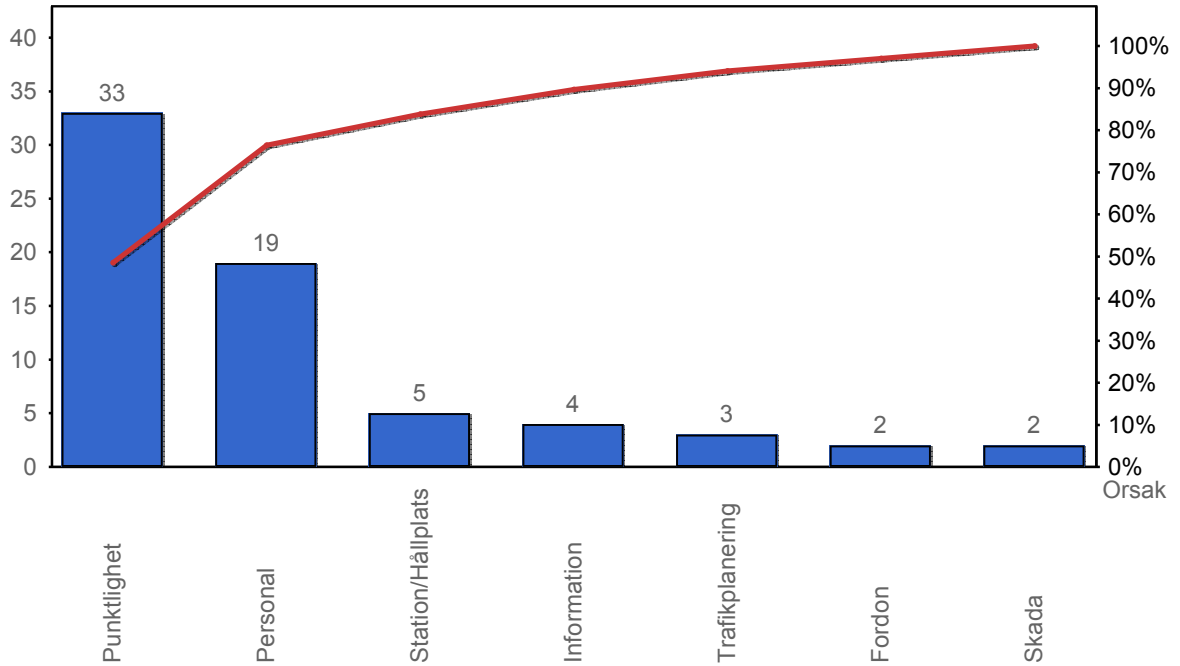
3. Påstigande

3.1 Antal påstigande per dygn (tusental)



4. Kundensynpunkter

4.1 Kundensynpunkter per kategori



4.2 Antal kundsynpunkter per 1 000 000 påstigande

