

Månadsrapport Buss, avtalsområde:

Solna/Sundbyberg

Keolis

Juli 2012

SL

Den här rapporten avser mätningar till och med Juli 2012.

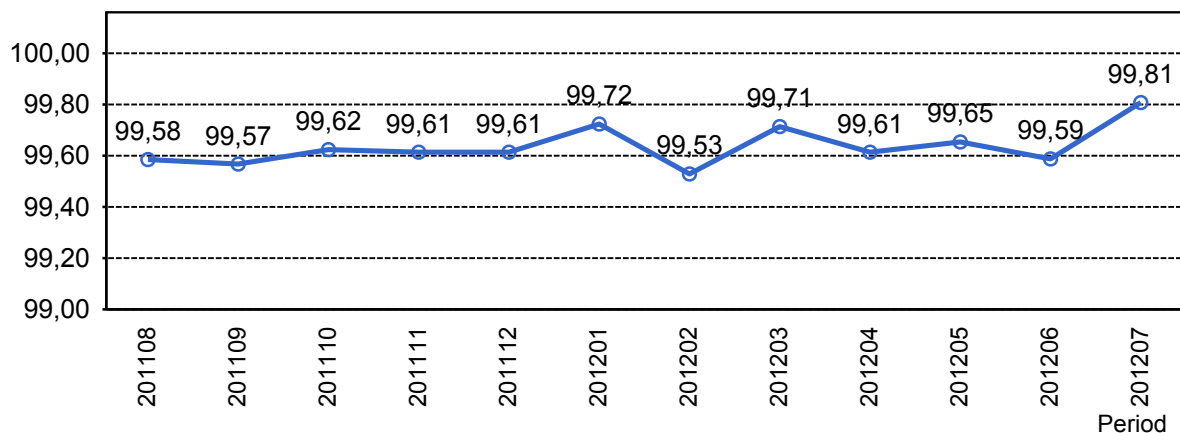
Följande källor används som underlag för rapporten:

- Entreprenörens avvikelserapporter
- ATR-material
- Kundtjänststatistik



1. Utförd och inställd trafik

1.1 Andel utförda avgångar i procent.



1.2 Orsaker till inställda avgångar.

Orsak	jan	feb	mar	apr	maj	jun	jul
Fordon	76	130	72	58	52	55	32
Personal	23	27	21	34	21	39	39
Yttre omständigheter	25	48	40	66	76	41	16
Totalt	124	205	133	158	149	135	87

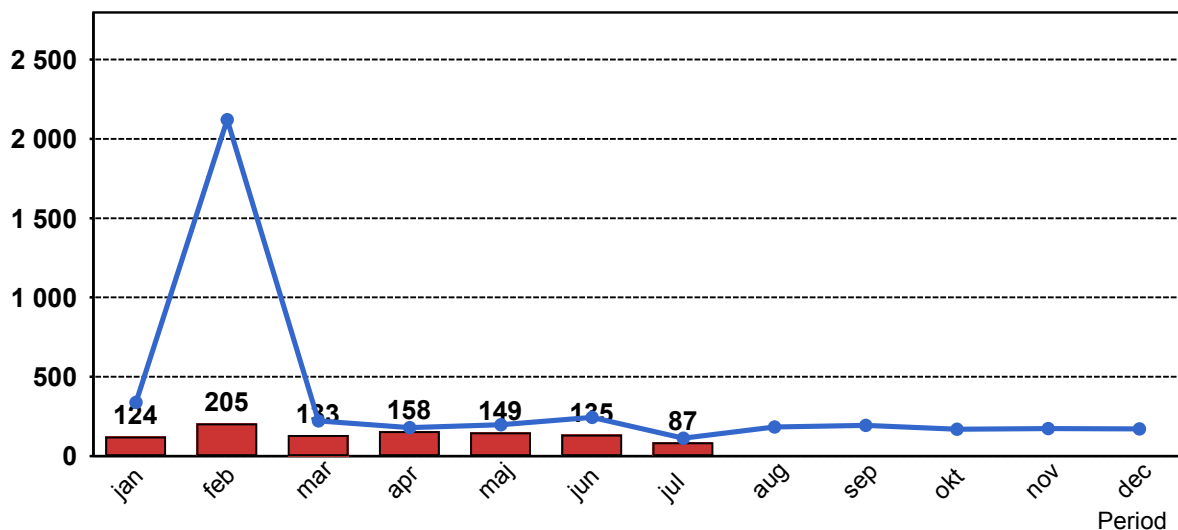
1.3 Antal förstärkningsturer.

Orsak	jan	feb	mar	apr	maj	jun	jul
Förstärkning	461	416	469	582	534	551	459

1.4 Antal inställda turer under 2012 jämfört med 2011

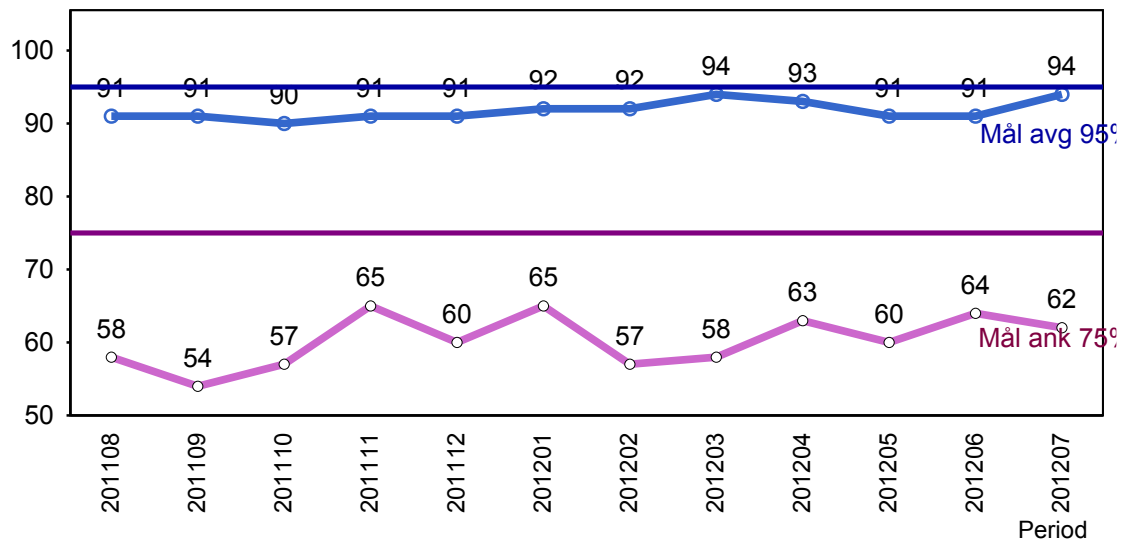
■ Antal Inställda Avgångar 2012

■ Antal Inställda Avgångar 2011



2. Punktlighet

2.1 Officiella punktlighetsmätningen på tvåmånadersperioder, from mars 2007 anges månadsvärden



Godkänd avgång:

Bussen avgår från mät hållplatsen 0 till 3 minuter efter annonserad tid. Om bussen avgår var femtonde minut eller oftare i högtrafik kan intervallet för godkända avgångar vara 0 till 2 minuter. Mål 95%.

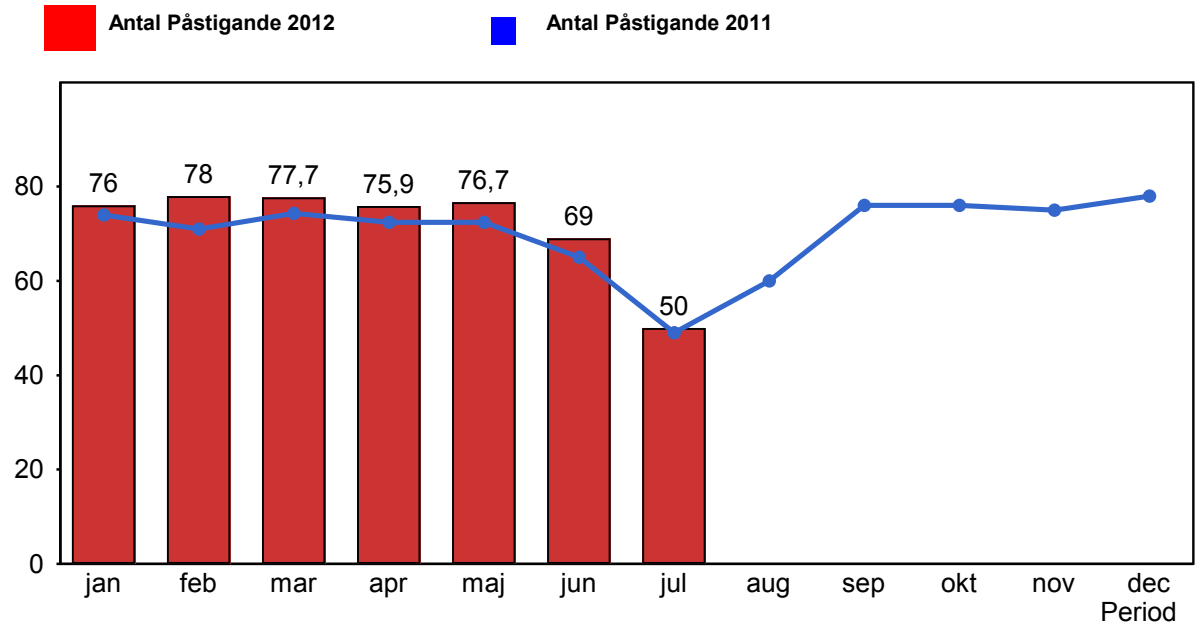
Godkänd ankomst:

Bussen ankommer till mät hållplatsen 3 till 0 minuter före annonserad tid. För vissa linjer är intervallet för godkända ankomster 5 till 0 minuter. Mål 75%.

Mätningen baseras på ATR-data från vardagar.

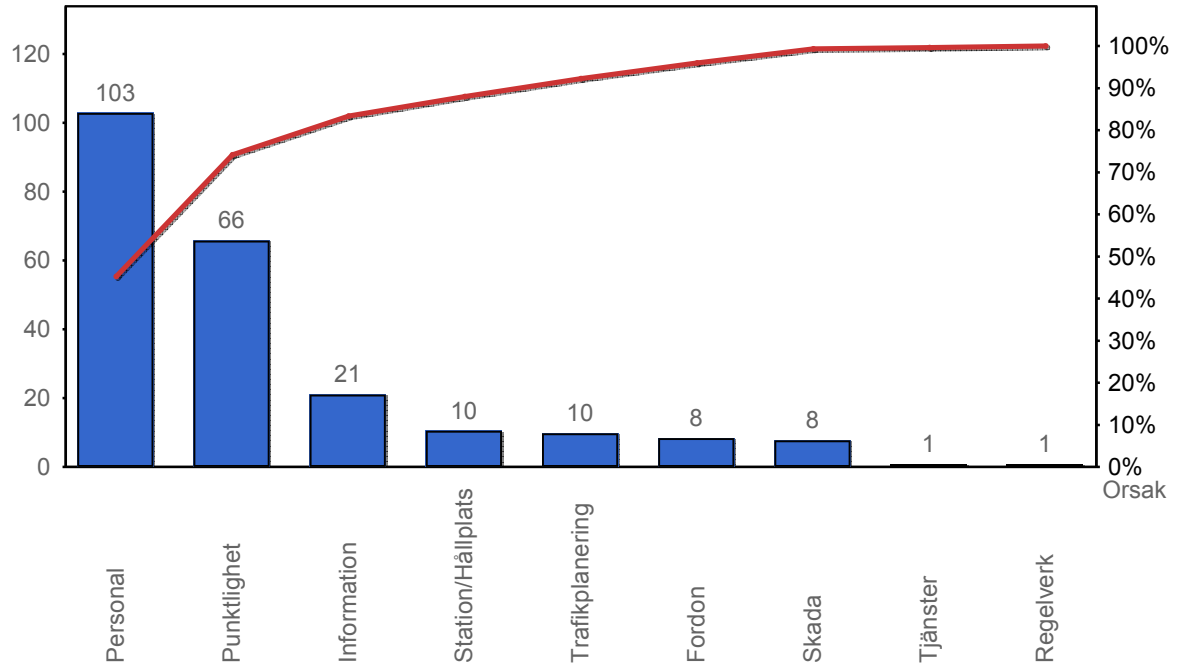
3. Påstigande

3.1 Antal påstigande per dygn (tusental)



4. Kundensynpunkter

4.1 Kundensynpunkter per kategori



4.2 Antal kundsynpunkter per 1 000 000 påstigande

