

# Månadsrapport Buss:

Keolis

Sammanfattning av alla  
avtalsområden

Juli 2012

SL

Den här rapporten avser mätningar till och med Juli 2012.

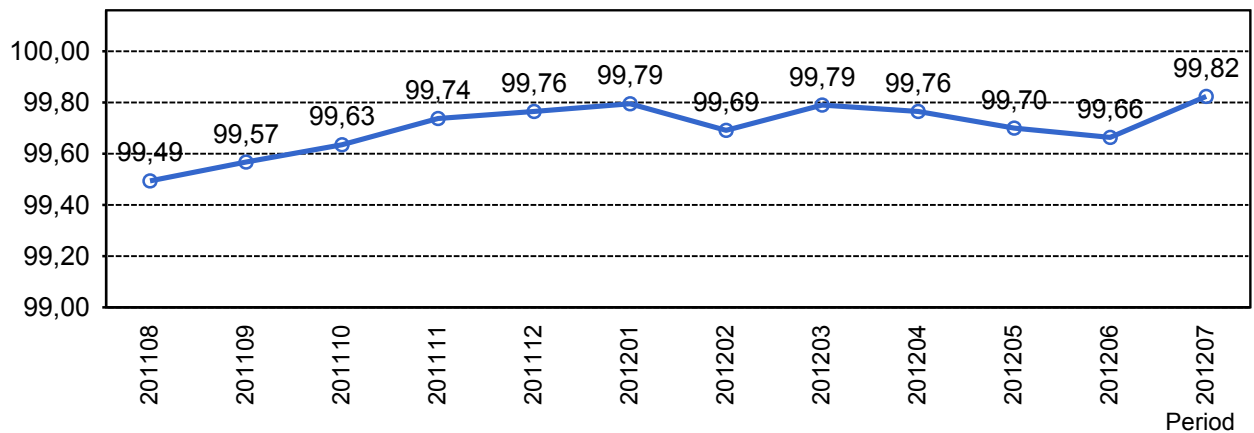
Följande källor används som underlag för rapporten:

- Entreprenörens avvikelserapporter
- ATR-material
- Kundtjänststatistik



## 2. Utförd och inställd trafik

### 2.1 Andel utförda avgångar i procent



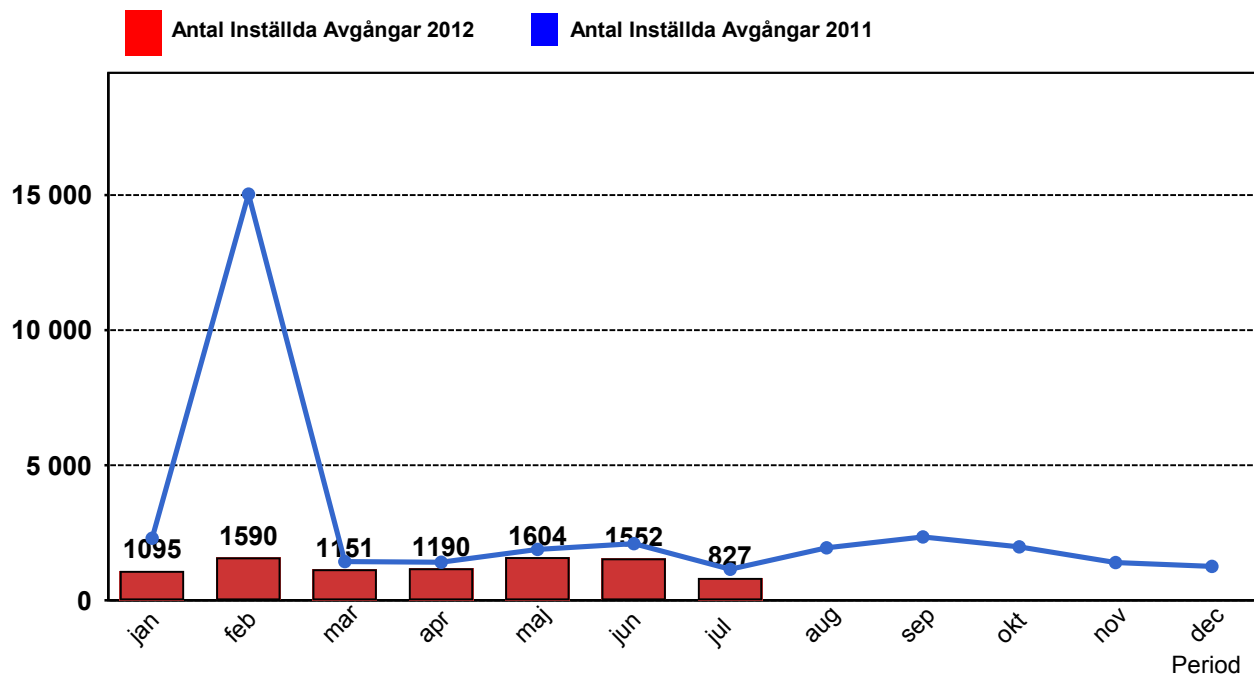
### 2.2 Orsaker till inställda avgångar.

Orsak	jan	feb	mar	apr	maj	jun	jul
Fordon	548	835	551	468	546	456	340
Övrigt	6	23	16	16	24	6	18
Personal	280	257	195	216	206	251	254
Yttre omständigheter	261	475	389	490	828	839	215
Totalt	1095	1590	1151	1190	1604	1552	827

### 2.3 Antal förstärkningsturer.

Orsak	jan	feb	mar	apr	maj	jun	jul
Förstärkning	1452	1433	1697	1702	2107	1812	711

## 2.4 Antal inställda turer under 2012 jämfört med 2011

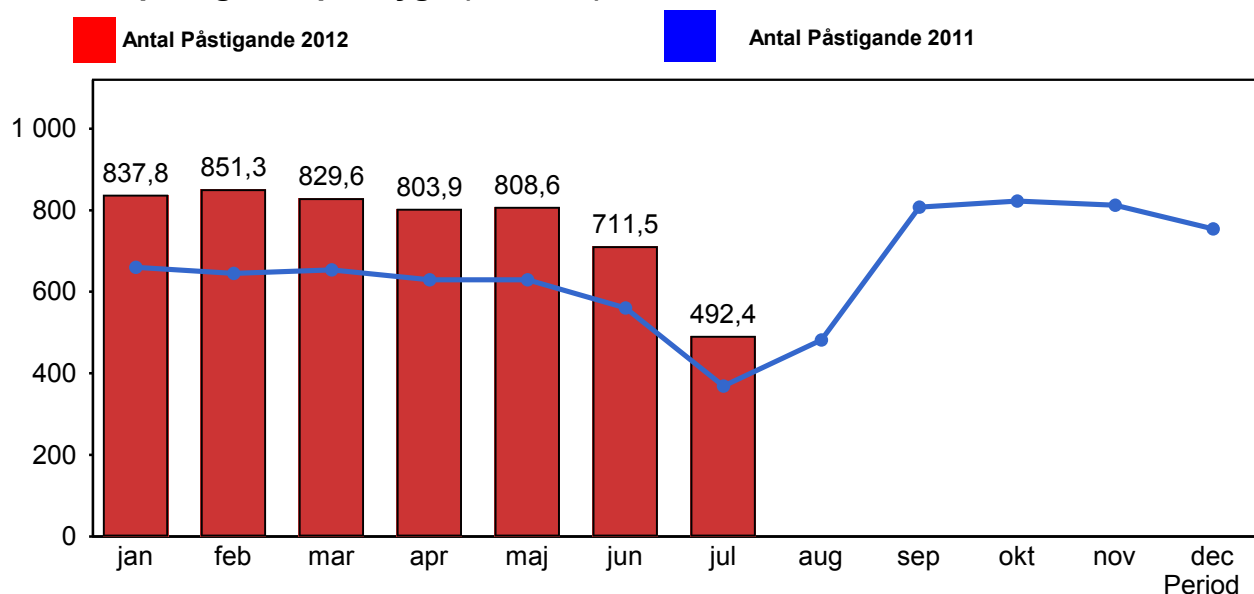


## 2.5 Antal inställda turer per avtalsområde under 2012

Avtalsområde	jan	feb	mar	apr	maj	jun	jul
Handen	48	98	48	77	54	50	36
Huddinge/Botkyrka/Sö...	187	251	128	108	163	135	97
Innerstaden	380	537	570	489	934	961	321
Lidingö	22	11	19	18	19	30	19
Nacka/Värmdö	86	90	35	51	61	43	29
Norrort	219	330	174	268	190	177	214
Nynäshamn	16	32	12	8	9	6	7
Sollentuna	13	36	32	13	25	15	17
Solna/Sundbyberg	124	205	133	158	149	135	87

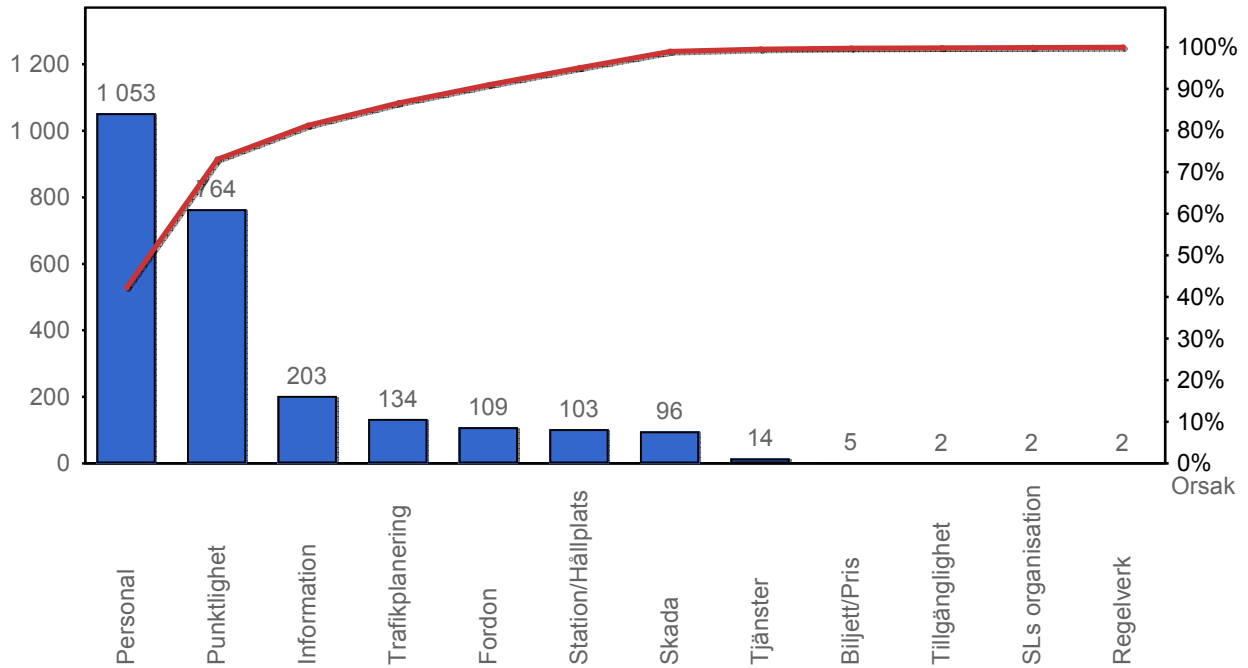
## 3. Påstigande

### 3.1 Antal påstigande per dygn (tusental)

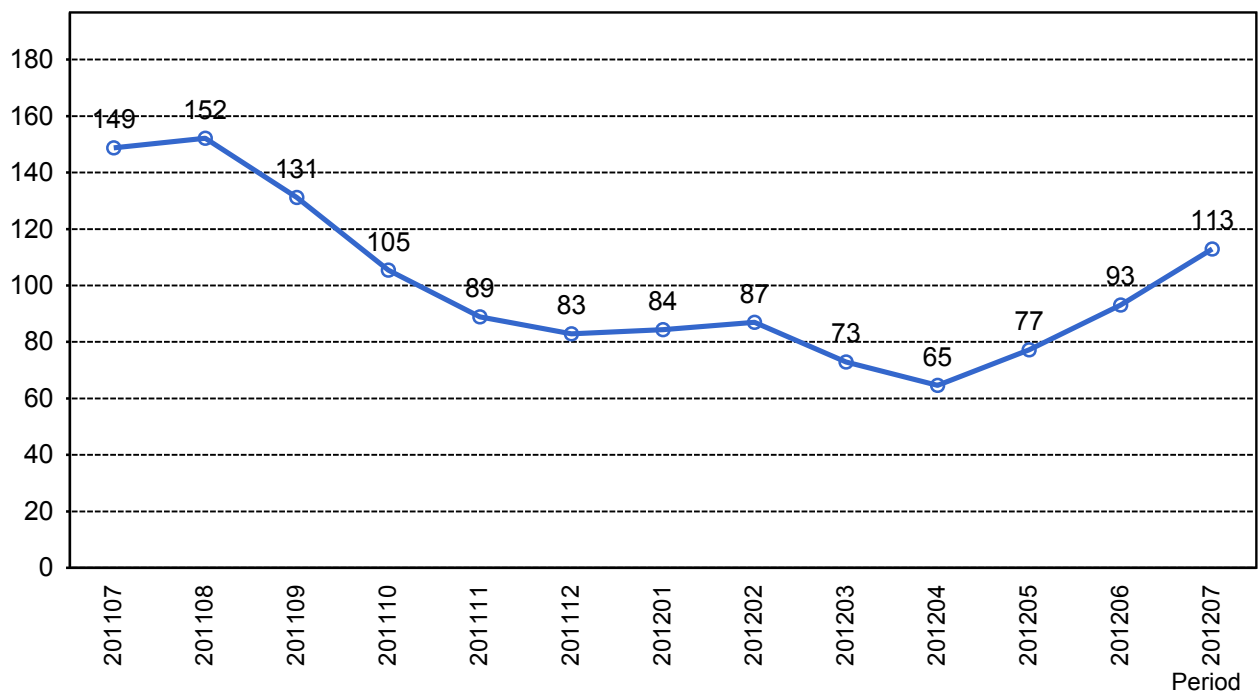


## 4. Kundsynpunkter

### 4.1 Kundsynpunkter per kategori



### 4.2 Antal kundsynpunkter per 1 000 000 påstigande



## 5. Resegaranti

### 5.1 Utbetalt belopp per måned

