

# Månadsrapport Lokaltåg:

Veolia Transport

Sammanfattning av  
alla avtalsområden

Juli 2012

SL

Den här rapporten avser mätningar till och med Juli 2012.

Följande källor används som underlag för rapporten:

- Entreprenörens avvikelserapporter
- ATR-material
- Kundtjänststatistik



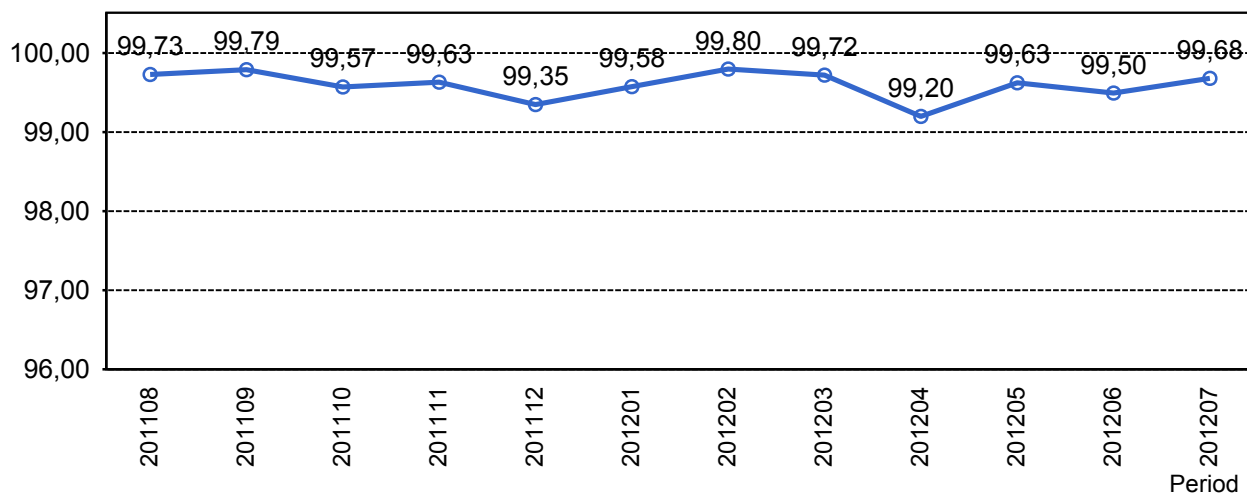
## 1. Kommentarer

Kommentarer för Avtalsområde Lidingöbanan Juli 2012  
Kommentarer för Avtalsområde Nockebybanan Juli 2012  
Kommentarer för Avtalsområde Saltsjöbanan Juli 2012  
Kommentarer för Avtalsområde Tvärbanan Juli 2012.

Punktligheten skall ha fallit tillbaka denna månad som en konsekvens av enkelspårtrafiken i Gröndal.  
Detta enligt uppgift från Veolia vid driftmöte.

## 2. Utförd och inställd trafik

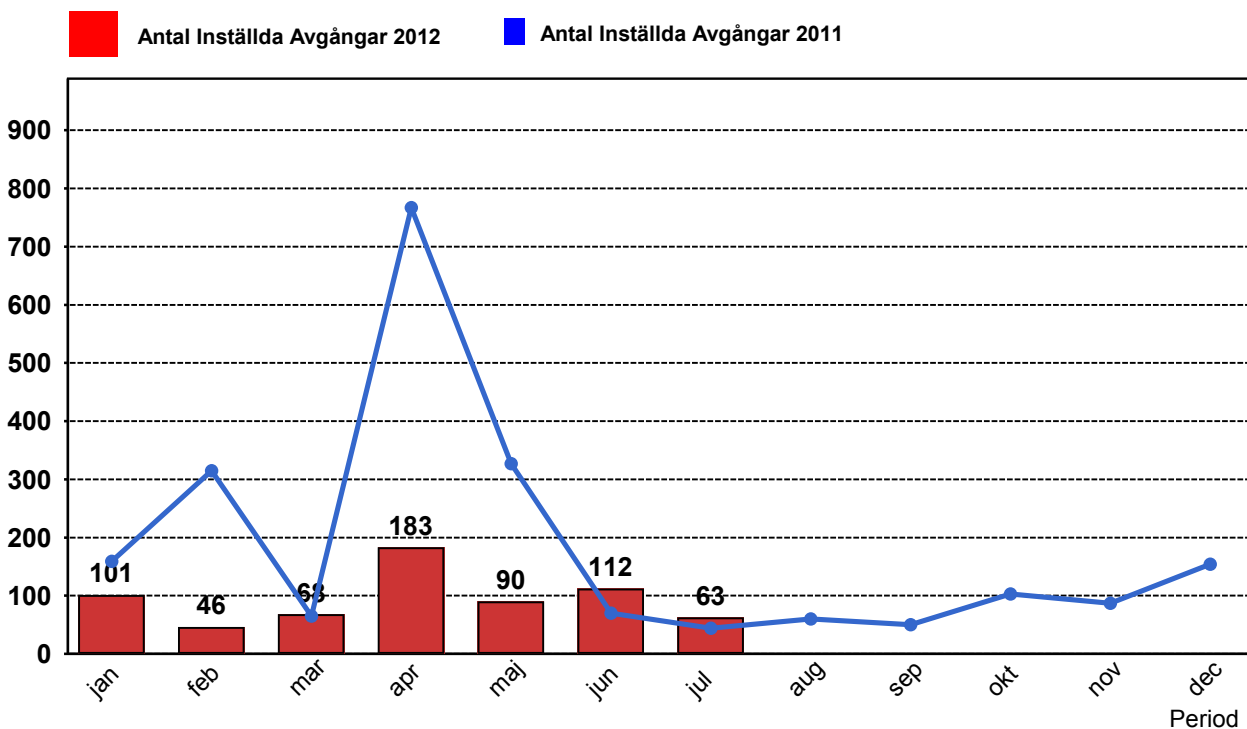
### 2.1 Andel utförda avgångar i procent



### 2.2 Orsaker till inställda avgångar.

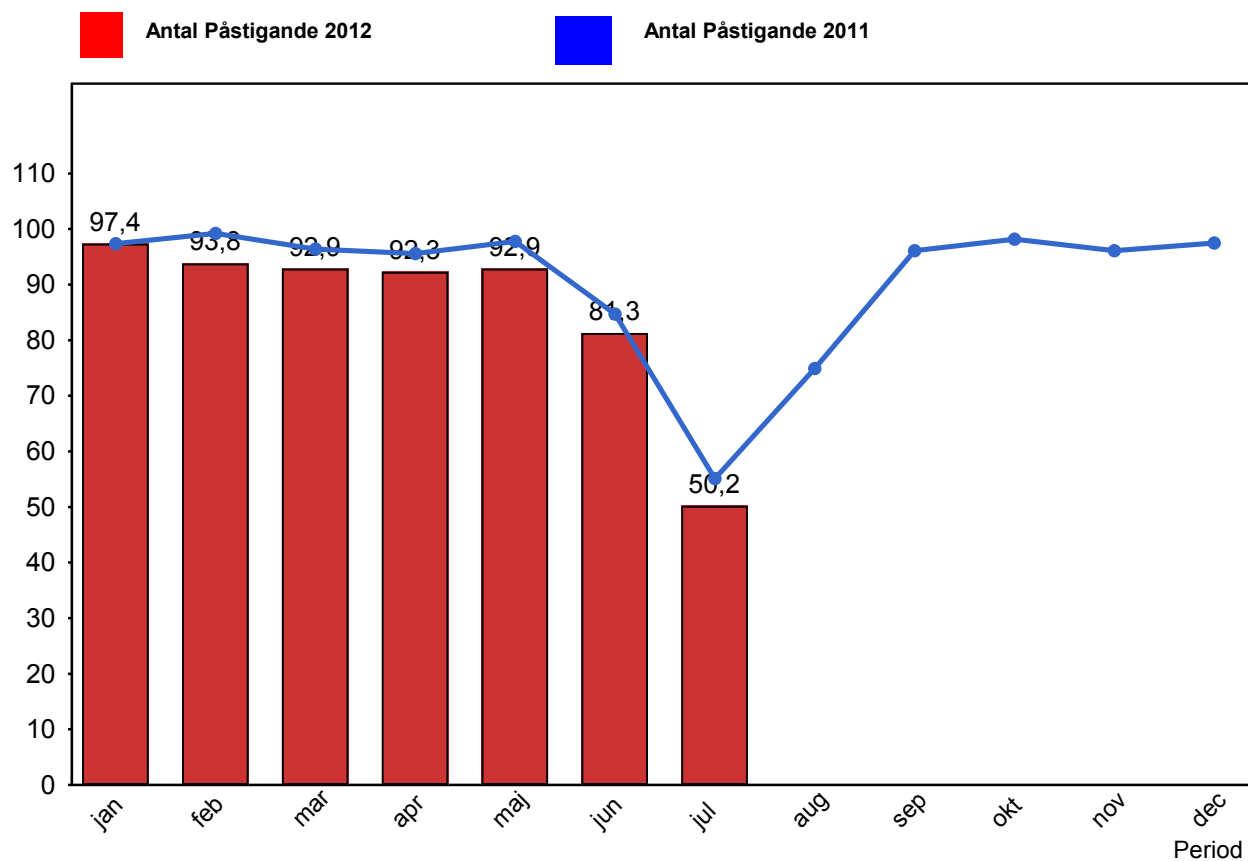
Orsak	jan	feb	mar	apr	maj	jun	jul
Entreprenör	14	4	14	4	5	13	4
SL Bana/Signal	46	10	2	30	5	1	11
Underhållsentreprenör	33	24	34	23	20	9	34
Yttre omständigheter	8	8	18	126	60	89	14

### 2.3 Antal inställda avgångar under 2012 jämfört med 2011



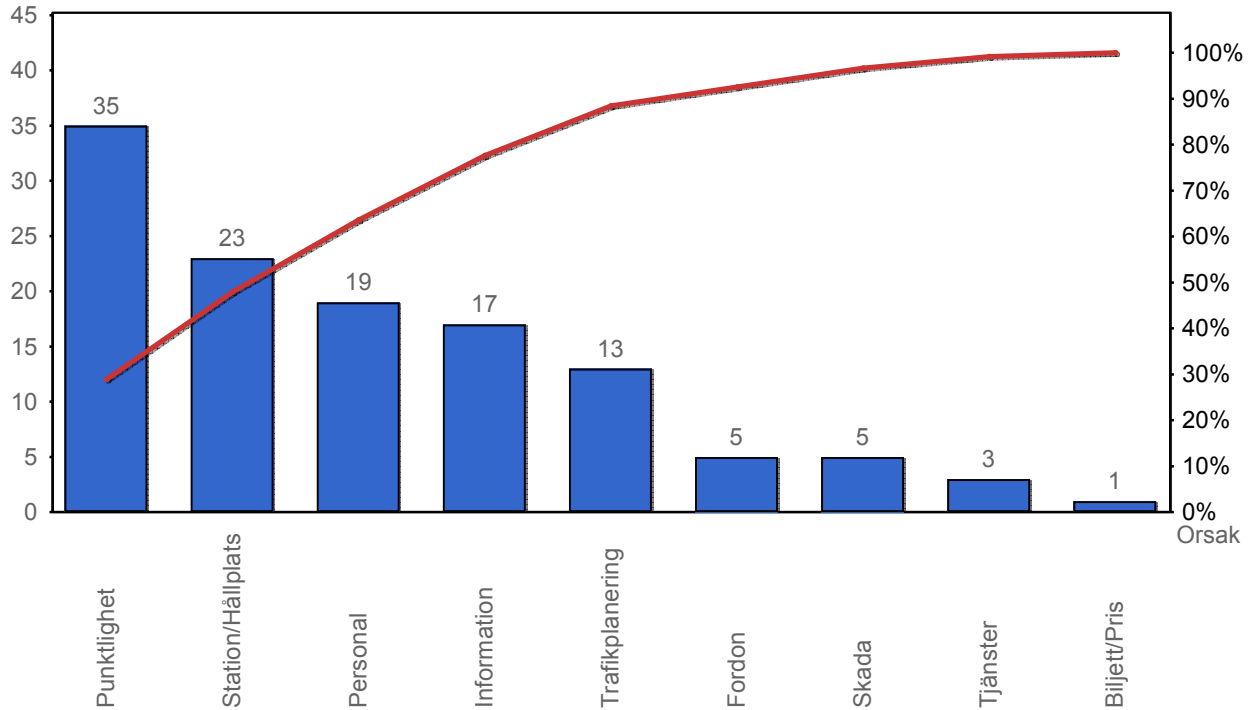
### 3. Påstigande

#### 3.1 Antal påstigande per dygn (tusental)

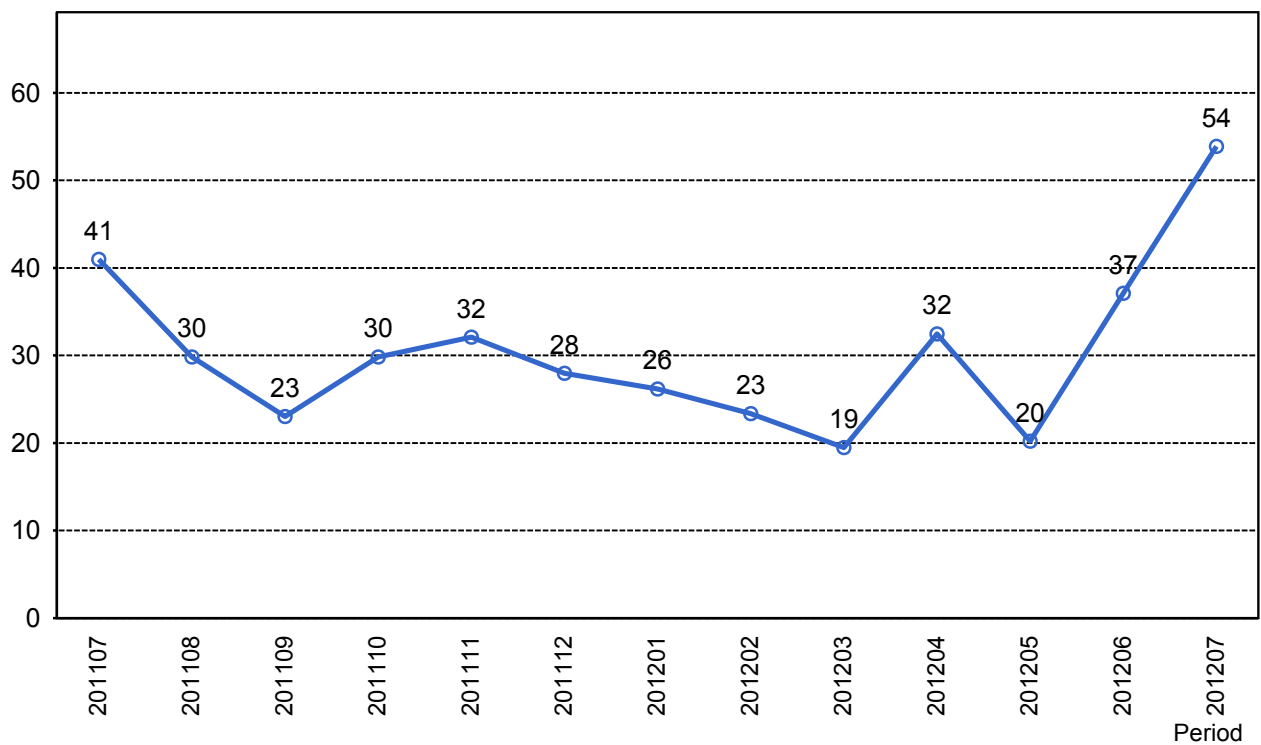


## 4. Kundsynpunkter

### 4.1 Kundsynpunkter per kategori



### 4.2 Antal kundsynpunkter per 1 000 000 påstigande



## 5. Resegaranti

### 5.1 Utbetalt belopp per måned

