

Månadsrapport Tunnelbanan, avtalsområde:

Grön linje

MTR

Juli 2012

SL

Den här rapporten avser mätningar till och med Juli 2012.

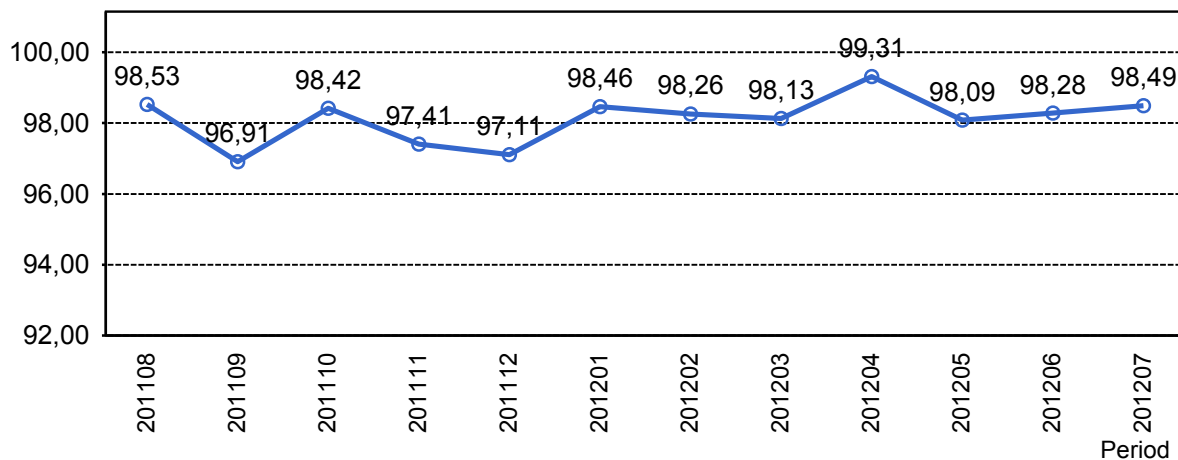
Följande källor används som underlag för rapporten:

- Entreprenörens avvikelserrapporter
- ATR-material
- Kundtjänststatistik



1. Utförd och inställd trafik

1.1 Andel utförda avgångar i procent.



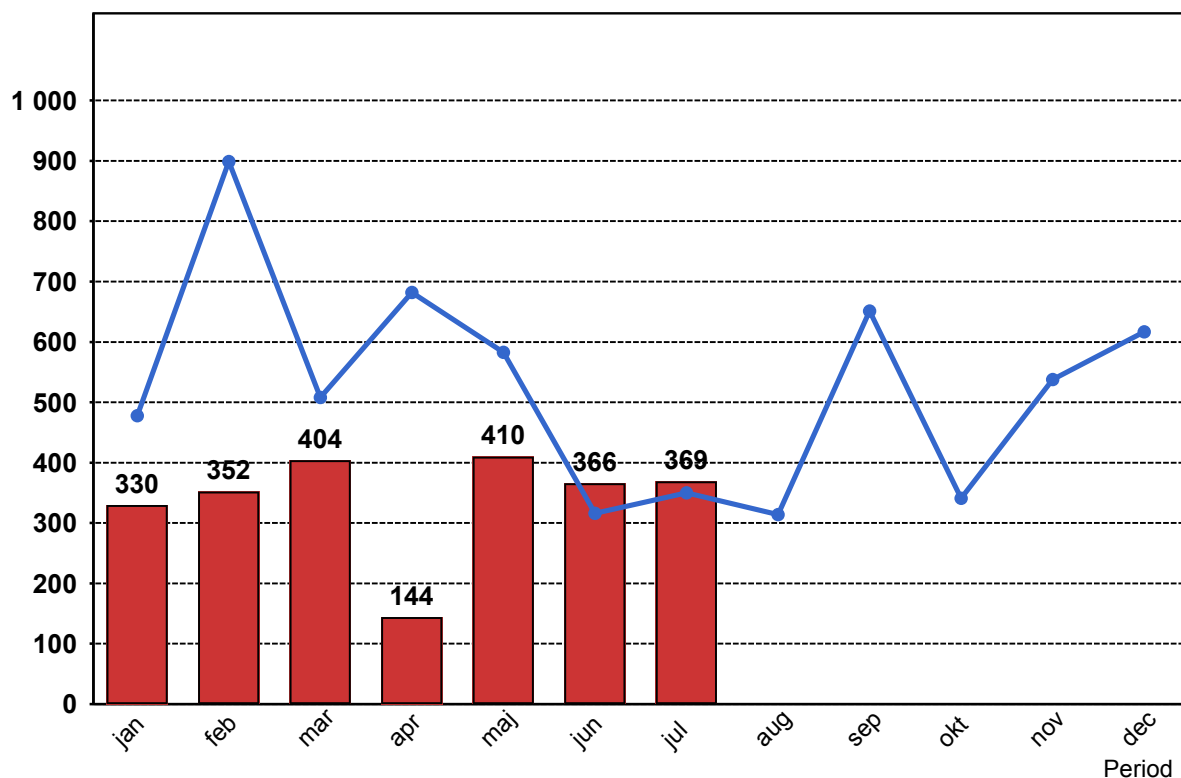
1.2 Orsaker till inställda avgångar.

Orsak	jan	feb	mar	apr	maj	jun	jul
Entreprenör	66	84	82	46	66	97	140
SL Bana/Signal	98	122	57	1	105	98	22
SL Fordon	2	...
Underhållsentreprenör	26	74	71	18	70	106	55
Yttre omständigheter	140	72	194	79	169	63	152

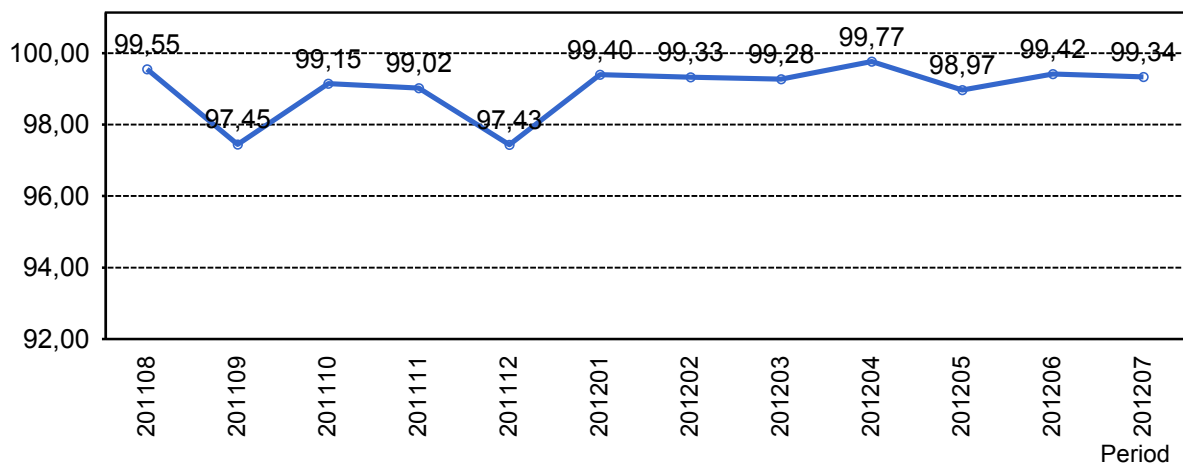
1.3 Antal inställda avgångar under 2012 jämfört med 2011

■ Antal Inställda Avgångar 2012

■ Antal Inställda Avgångar 2011



1.4 Andel utförda tågtimmar



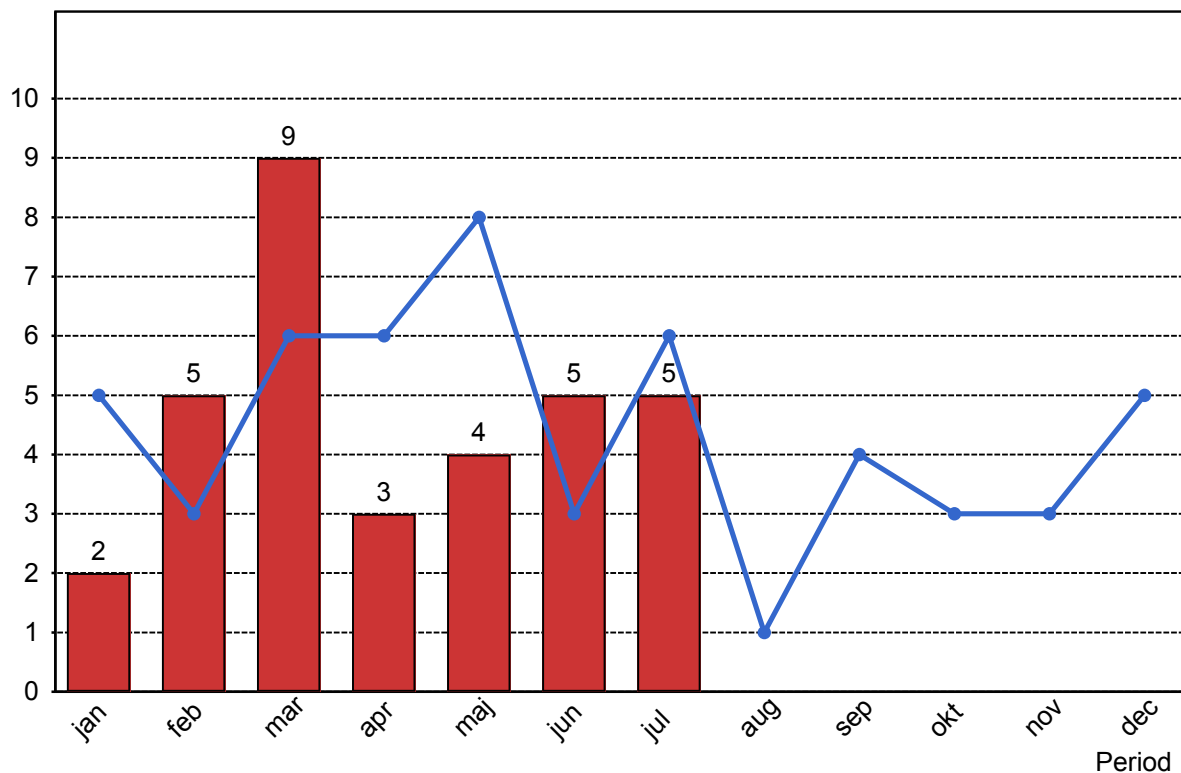
1.5 Ansvarsfördelning, stopp i trafiken.

Orsak	jan	feb	mar	apr	maj	jun	jul
Bana/Signal	0	0	1	0	0	2	1
Entreprenör	0	1	3	0	1	0	0
Underhållsentreprenör	0	0	1	1	1	2	1
Yttre omständigheter	2	4	4	2	2	1	3
Totalt	2	5	9	3	4	5	5

1.6 Antal stopp i trafiken under 2012 jämfört med 2011

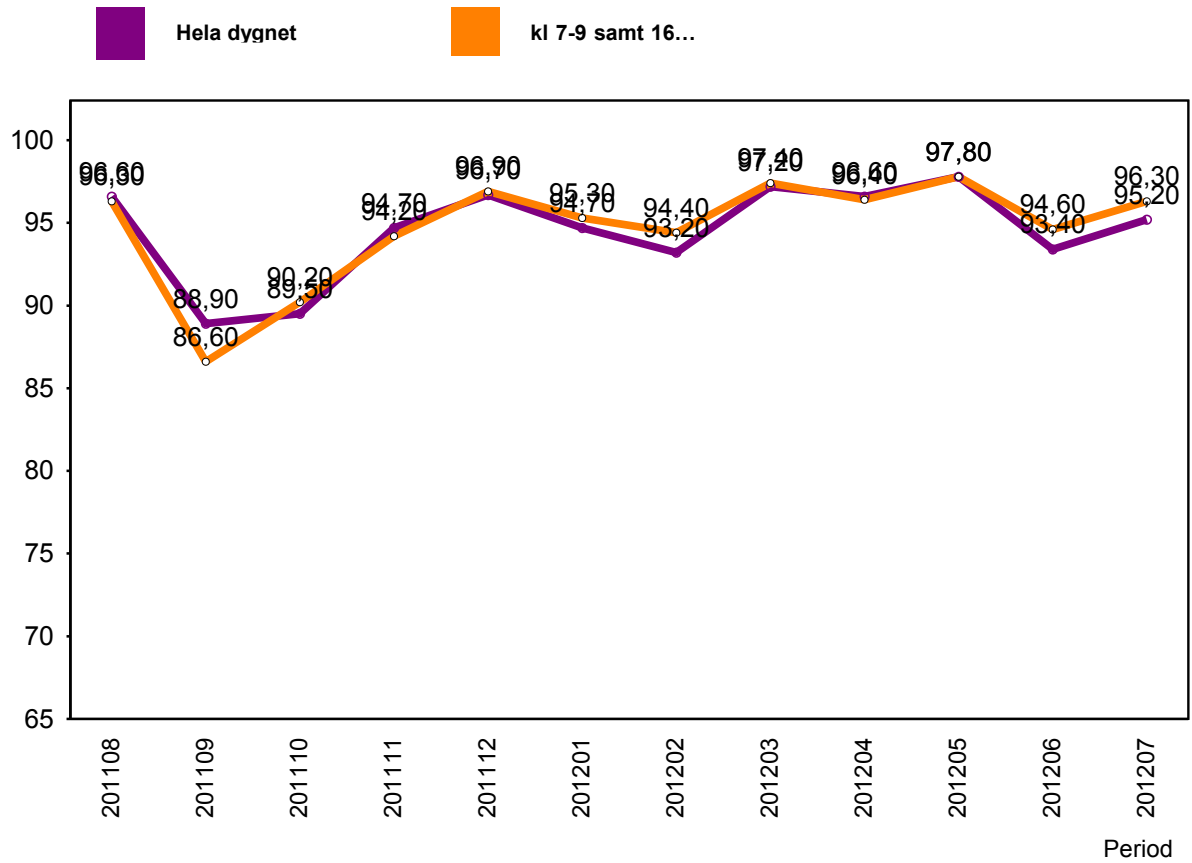
■ Antal Stopp 2012

■ Antal Stopp 2011



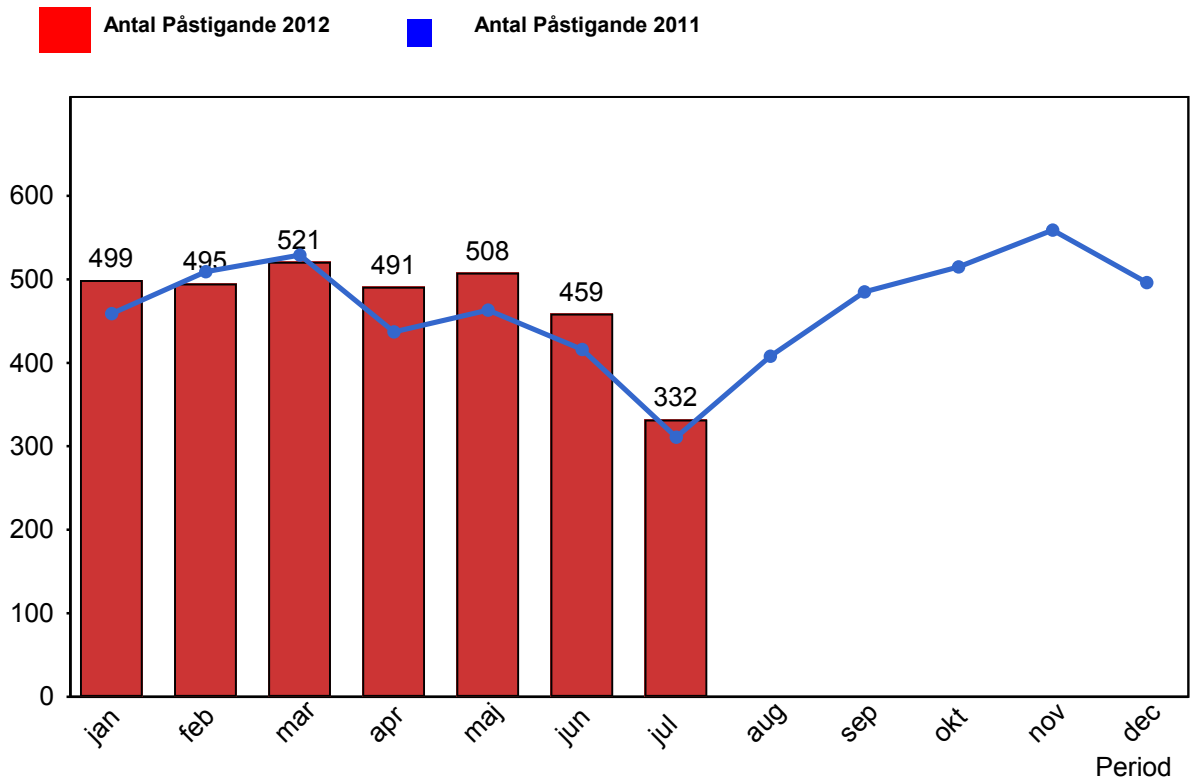
2. Punktlighet

2.1 Punktlighet, avgångar.



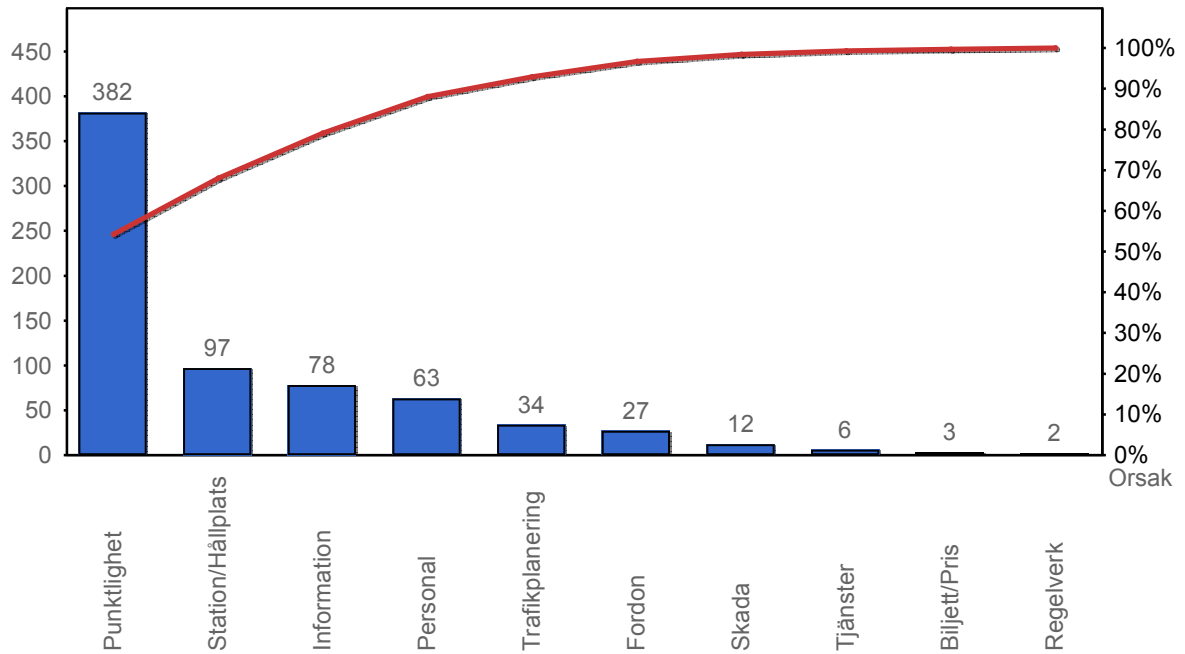
3. Påstigande

3.1 Antal påstigande per dygn (tusental)



4. Kundensynpunkter

4.1 Kundensynpunkter per kategori



4.2 Antal kundsynpunkter per 1 000 000 påstigande

