

Månadsrapport Tunnelbanan, avtalsområde:

Röd linje

MTR

Juli 2012

SL

Den här rapporten avser mätningar till och med Juli 2012.

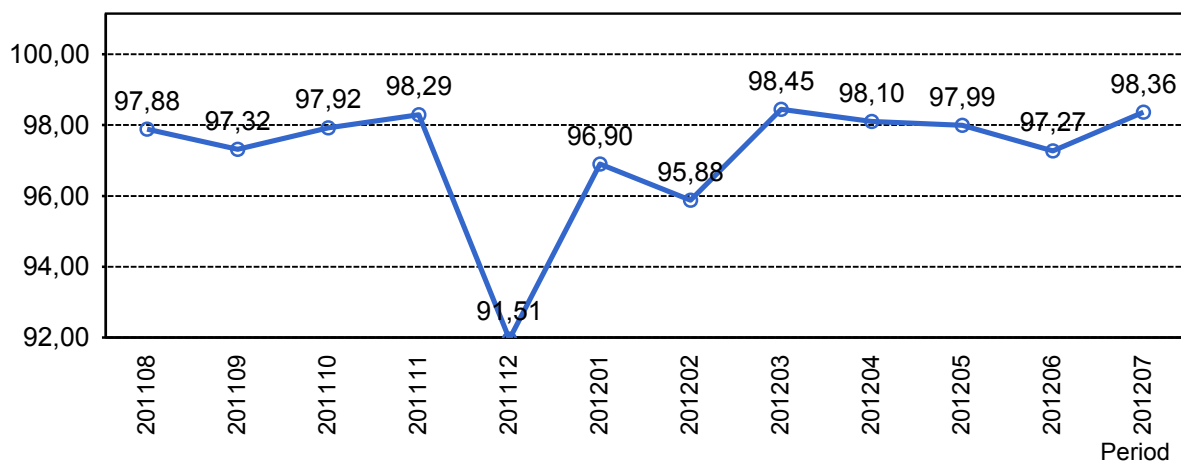
Följande källor används som underlag för rapporten:

- Entreprenörens avvikelserrapporter
- ATR-material
- Kundtjänststatistik



1. Utförd och inställd trafik

1.1 Andel utförda avgångar i procent.



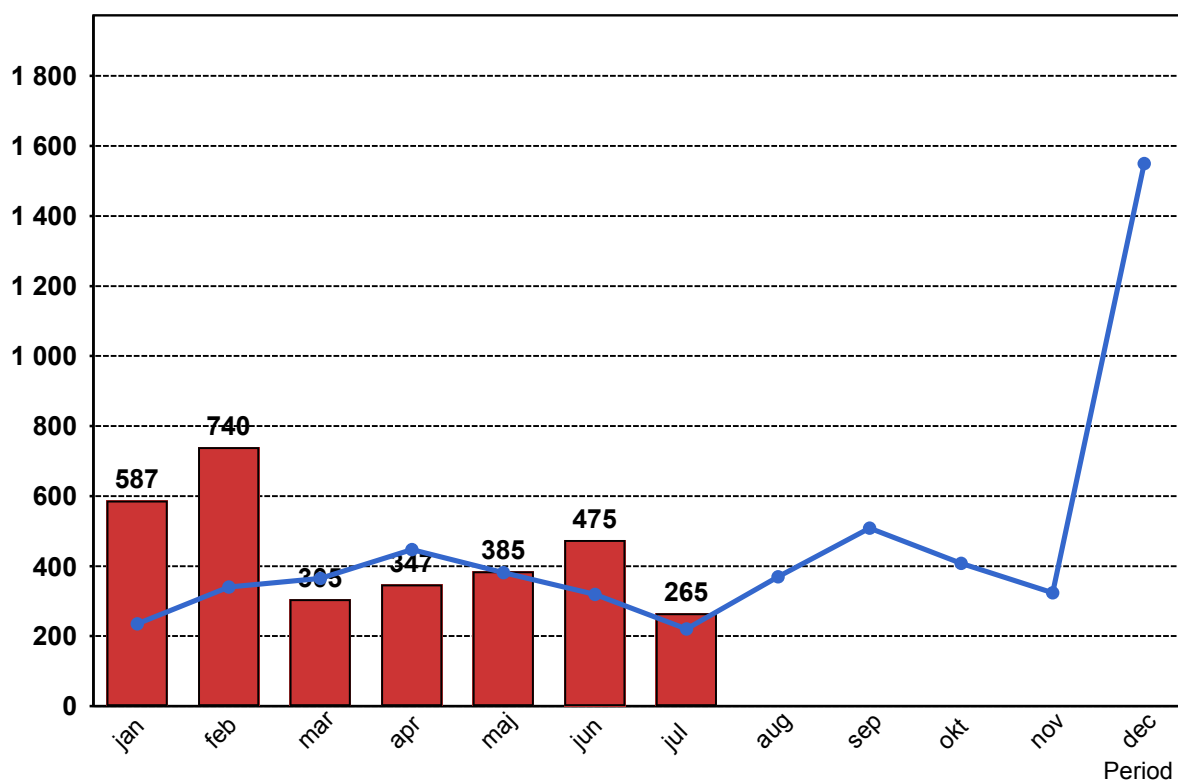
1.2 Orsaker till inställda avgångar.

Orsak	jan	feb	mar	apr	maj	jun	jul
Entreprenör	41	119	71	89	139	91	50
SL Bana/Signal	201	265	21	106	34	132	151
Underhållsentreprenör	130	174	113	75	126	139	23
Yttre omständigheter	215	182	100	77	86	113	41

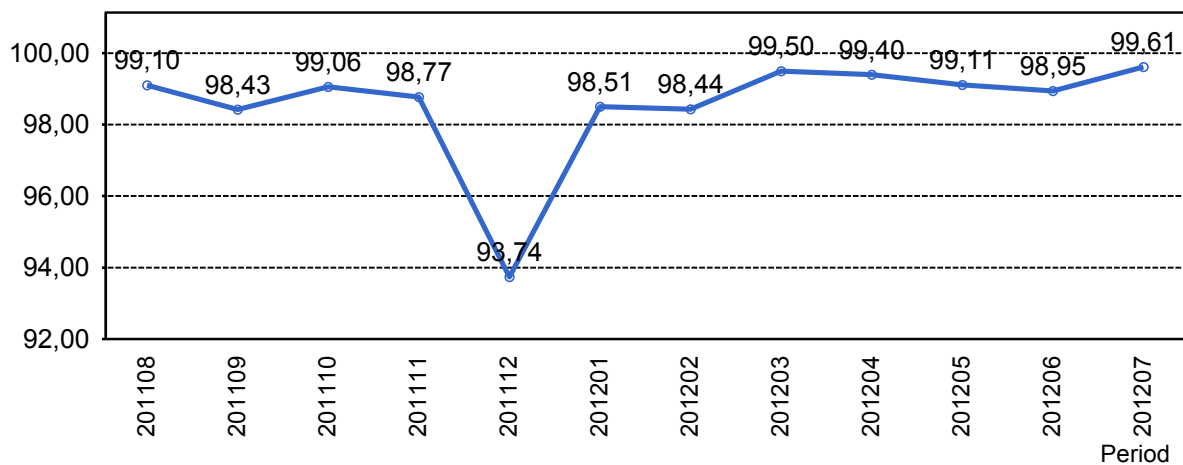
1.3 Antal inställda avgångar under 2012 jämfört med 2011

■ Antal Inställda Avgångar 2012

■ Antal Inställda Avgångar 2011



1.4 Andel utförda tågtimmar



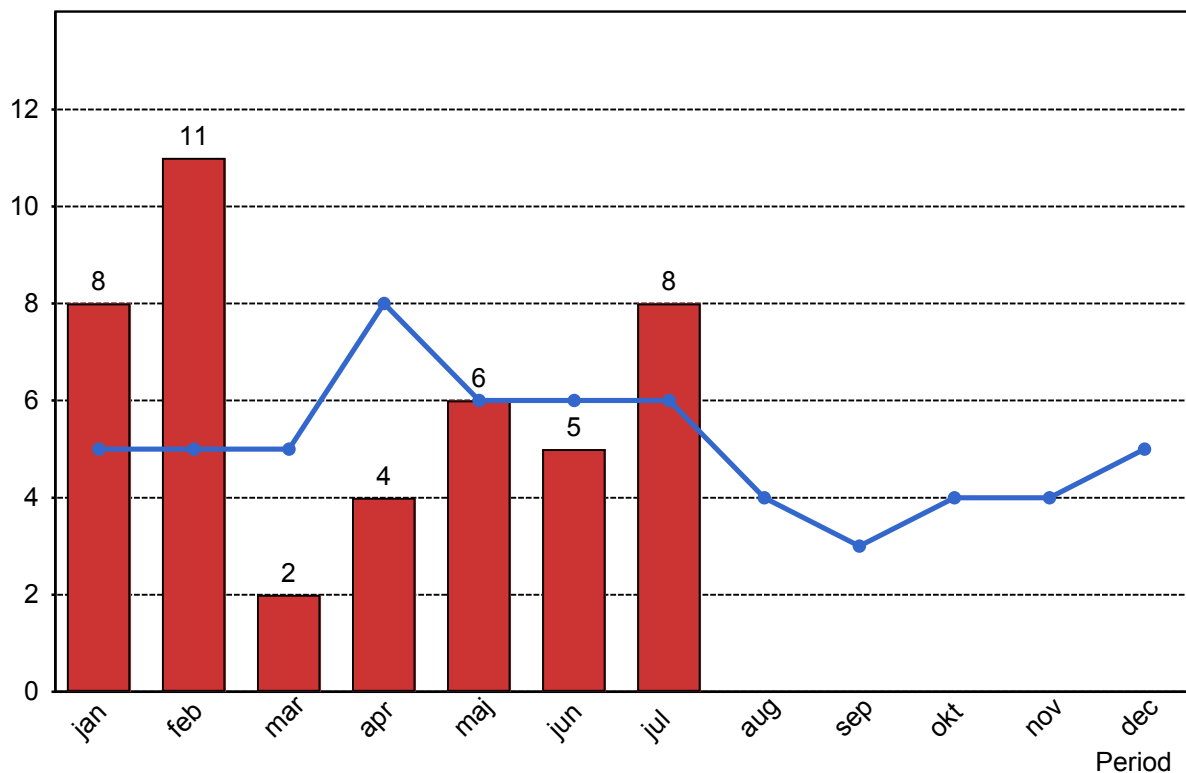
1.5 Ansvarsfördelning, stopp i trafiken.

Orsak	jan	feb	mar	apr	maj	jun	jul
Bana/Signal	3	3	1	0	1	1	4
Entreprenör	0	0	0	1	1	0	1
Underhållsentreprenör	2	4	0	2	2	2	1
Yttre omständigheter	3	4	1	1	2	2	2
Totalt	8	11	2	4	6	5	8

1.6 Antal stopp i trafiken under 2012 jämfört med 2011

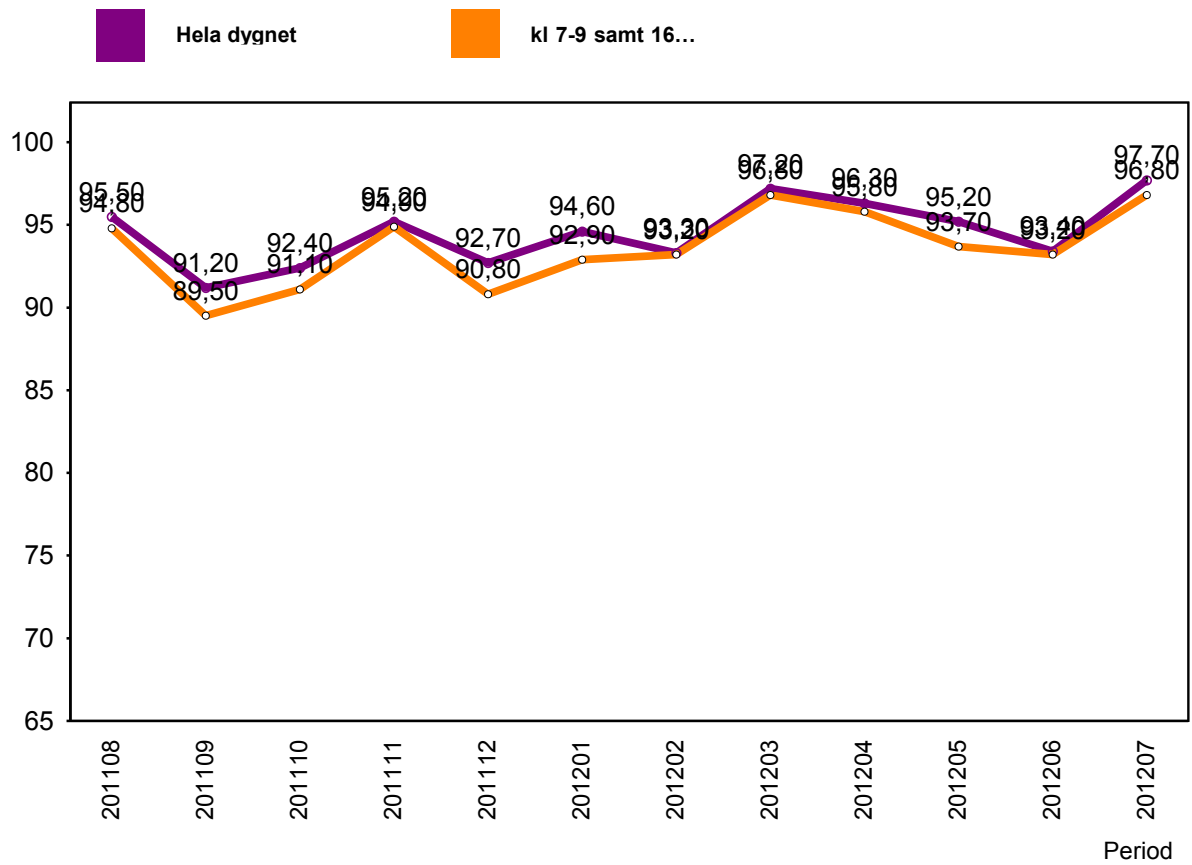
■ Antal Stopp 2012

■ Antal Stopp 2011



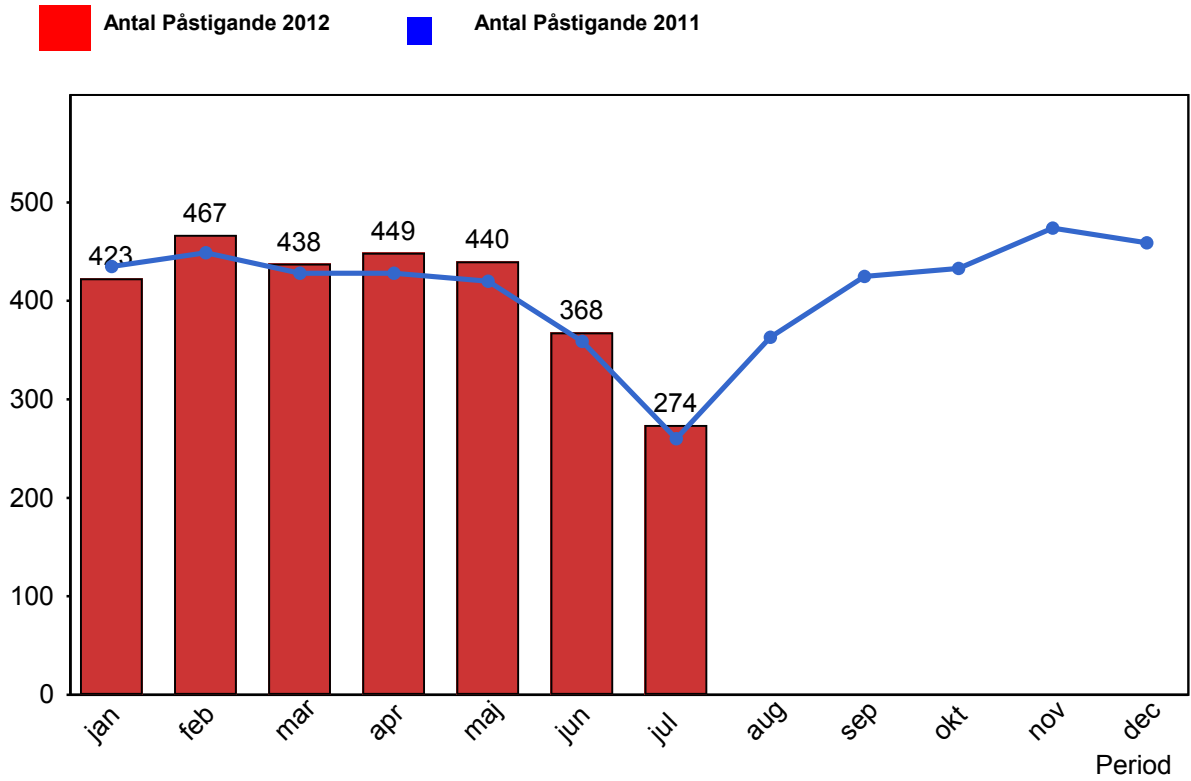
2. Punktlighet

2.1 Punktlighet, avgångar.



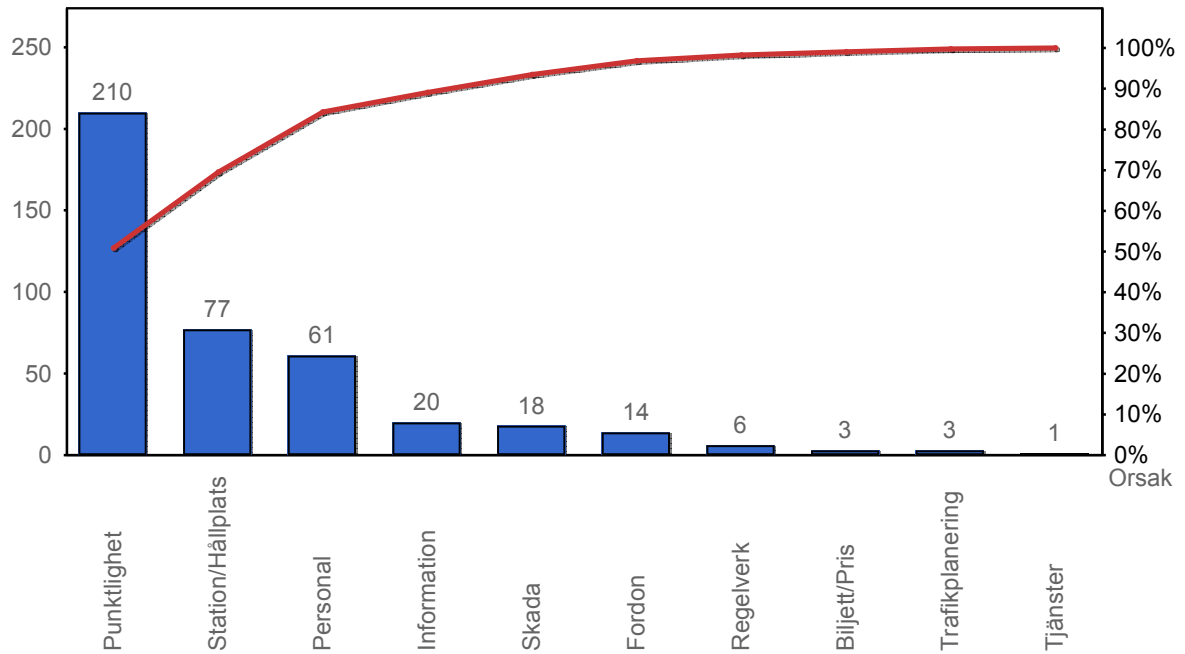
3. Påstigande

3.1 Antal påstigande per dygn (tusental)



4. Kundensynpunkter

4.1 Kundensynpunkter per kategori



4.2 Antal kundsynpunkter per 1 000 000 påstigande

