

Månadsrapport för Pendeltågstrafiken

Stockholmståg

Juli 2012

SL

Den här rapporten avser mätningar till och med Juli 2012.

Följande källor används som underlag för rapporten:

- Entreprenörens avvikelserrapporter
- ATR-material
- Kundtjänststatistik



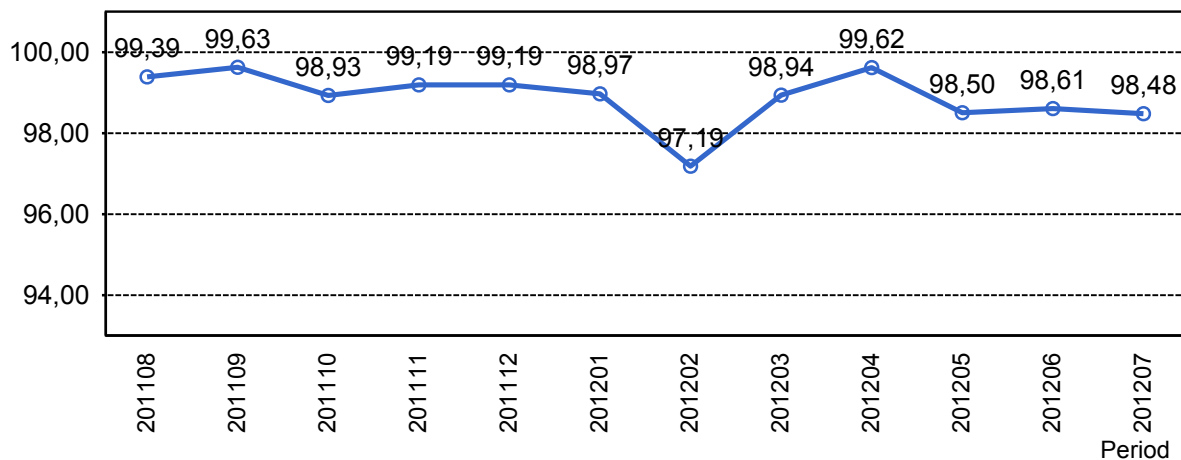
1. Kommentarer

Kommentarer för Avtalsområde Pendeltåget Juli 2012

Punktligheten under juli når en ny historisk högstanivå, 0,2 procentenheter högre än "rekordåret" 2009. Det har dock inträffat några större händelser som innebär att andelen inställda tåg är större än målet. Mot kund uppgår punktligheten under månaden till 94,3% (93,0% förra månaden). Sett enbart till de orsaker som Stockholmståg kan påverka så uppnås nivån 99,3% (98,5%). Andelen avgångar som framförts på hela sin sträcka 98,5% (98,6% förra månaden).

2. Utförd och inställd trafik

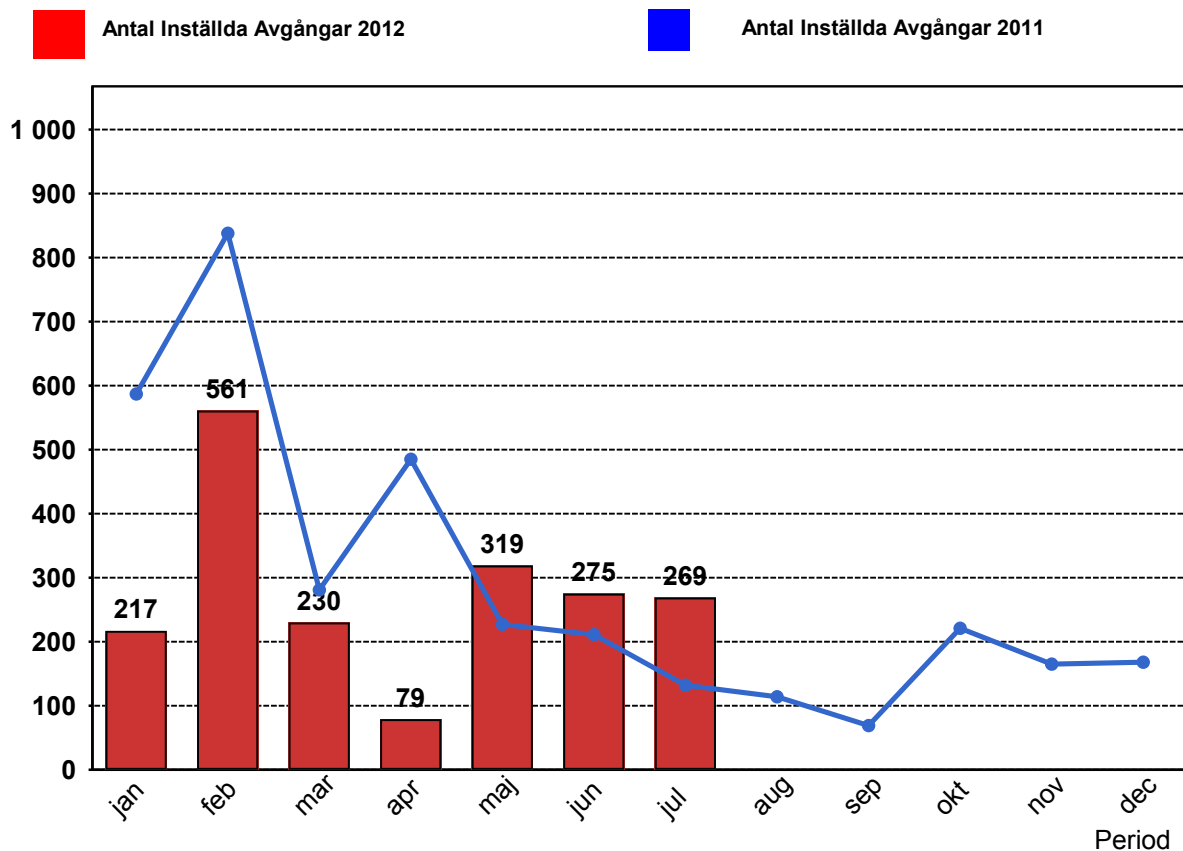
2.1 Andel utförda avgångar i procent



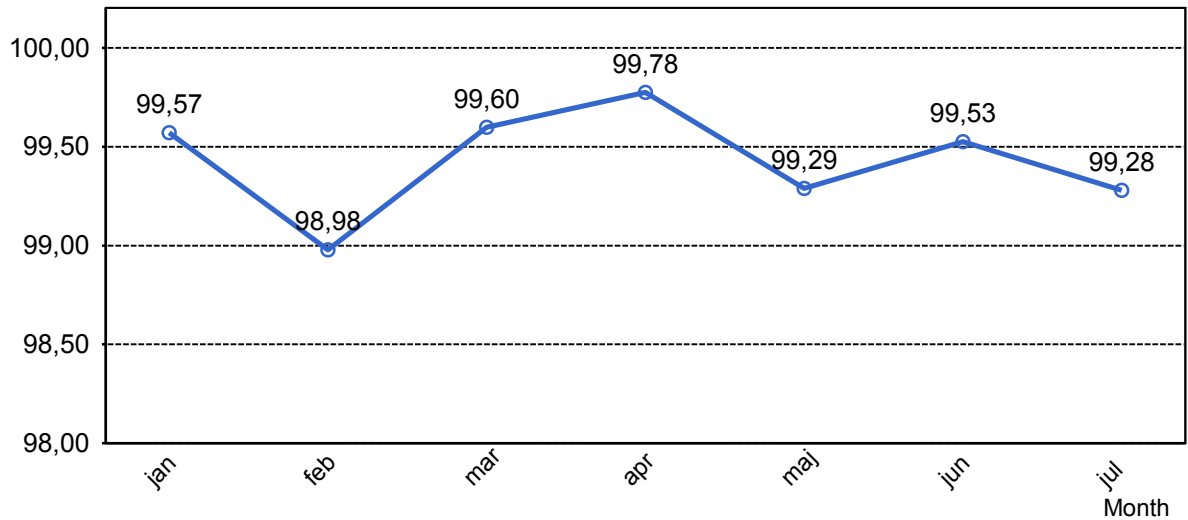
2.2 Orsaker till inställda avgångar.

Orsak	jan	feb	mar	apr	maj	jun	jul
Banverket	75	355	169	50	252	224	217
Entreprenör Fordon	56	112	31	16	16	18	...
Entreprenör Personal	2	11	2	3	45	7	2
SL	16	33	4	6	3	20	29
Yttre omständigheter	68	50	24	4	3	6	21

2.3 Antal inställda avgångar under 2012 jämfört med 2011



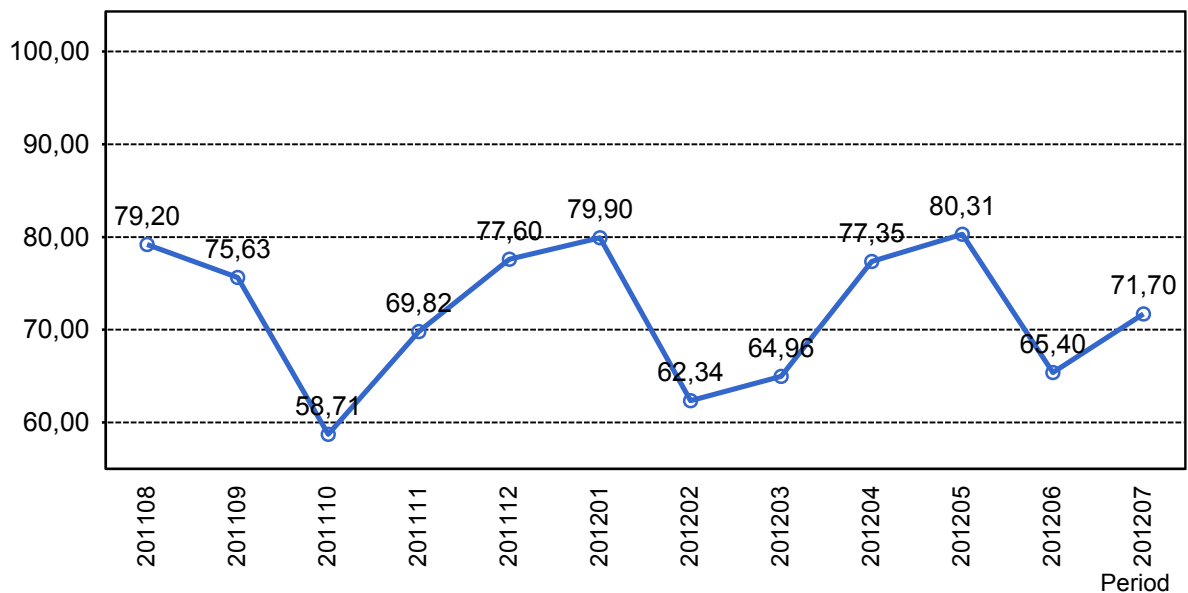
2.4 Andel utförda tågtimmar



2.5 Orsaker, ej utförda tågtimmar

Orsak	jan	feb	mar	apr	maj	jun	jul
Banverket	12	49	35	16	63	36	62
Entreprenör Fordon	19	39	8	6	5	7	...
Entreprenör Personal	1	4	...	1	16	2	1
SL	6	12	1	2	1	6	4
Yttre omständigheter	14	13	5	1	1	2	6

2.6 Andel utförda tågakilometer

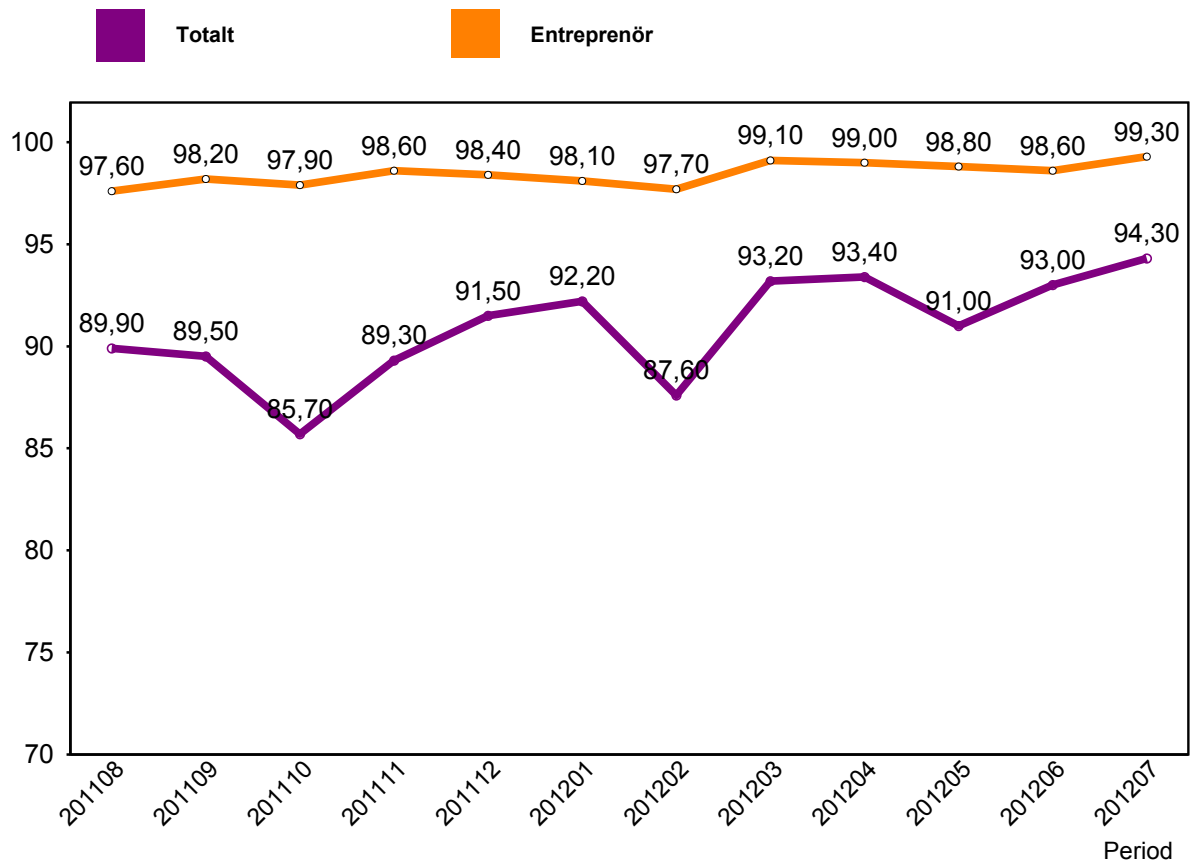


2.7 Orsaker, ej utförda tågakilometer

Orsak	jan	feb	mar	apr	maj	jun	jul
Banverket	779	4814	1957	834	3736	2490	4013
Entreprenör Fordon	1045	2119	448	338	268	399	0
Entreprenör Personal	33	180	10	84	988	131	55
SL	355	710	69	149	62	352	177
Yttre omständigheter	812	773	322	34	69	99	357

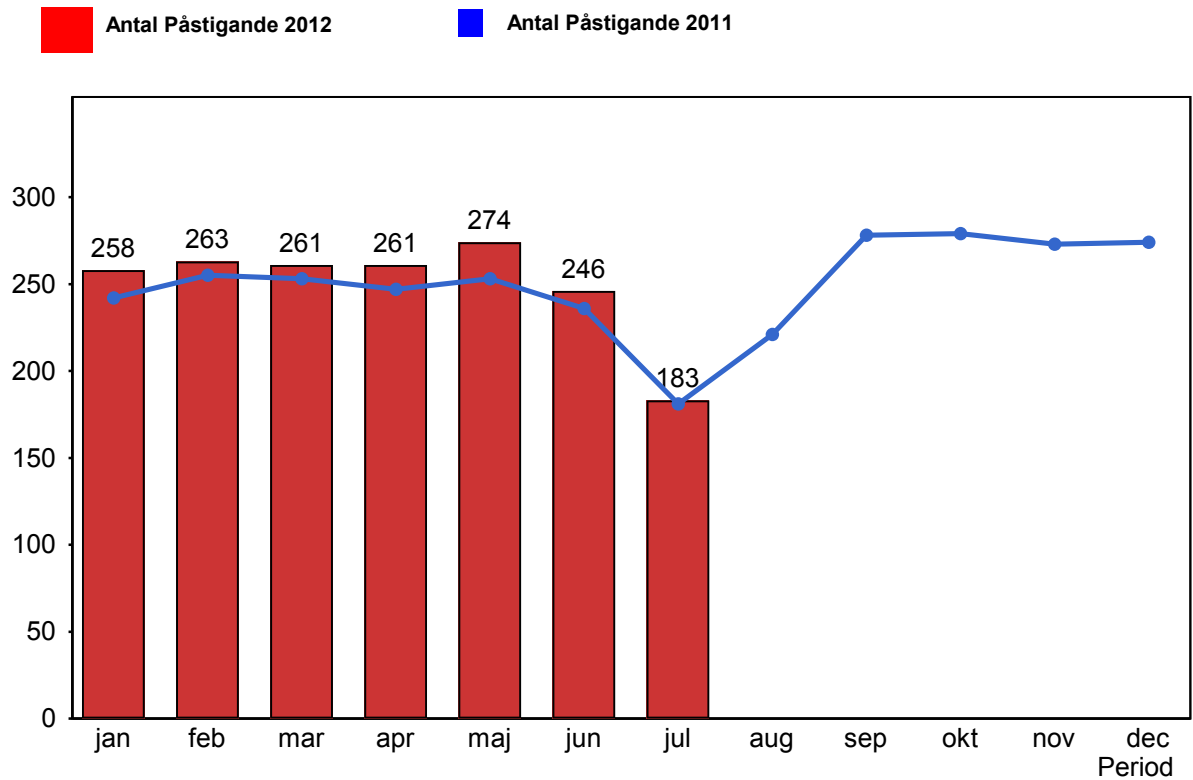
3. Punktlighet

3.1 Punktlighet, avgångar.

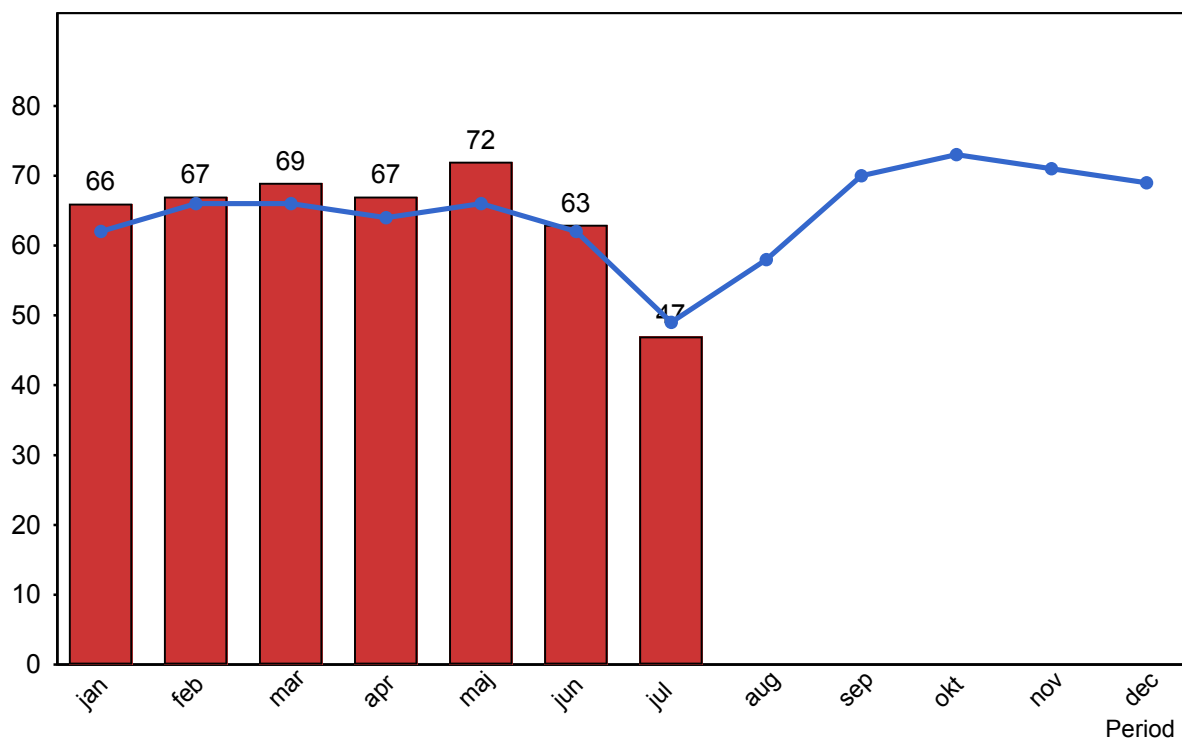


4. Påstigande

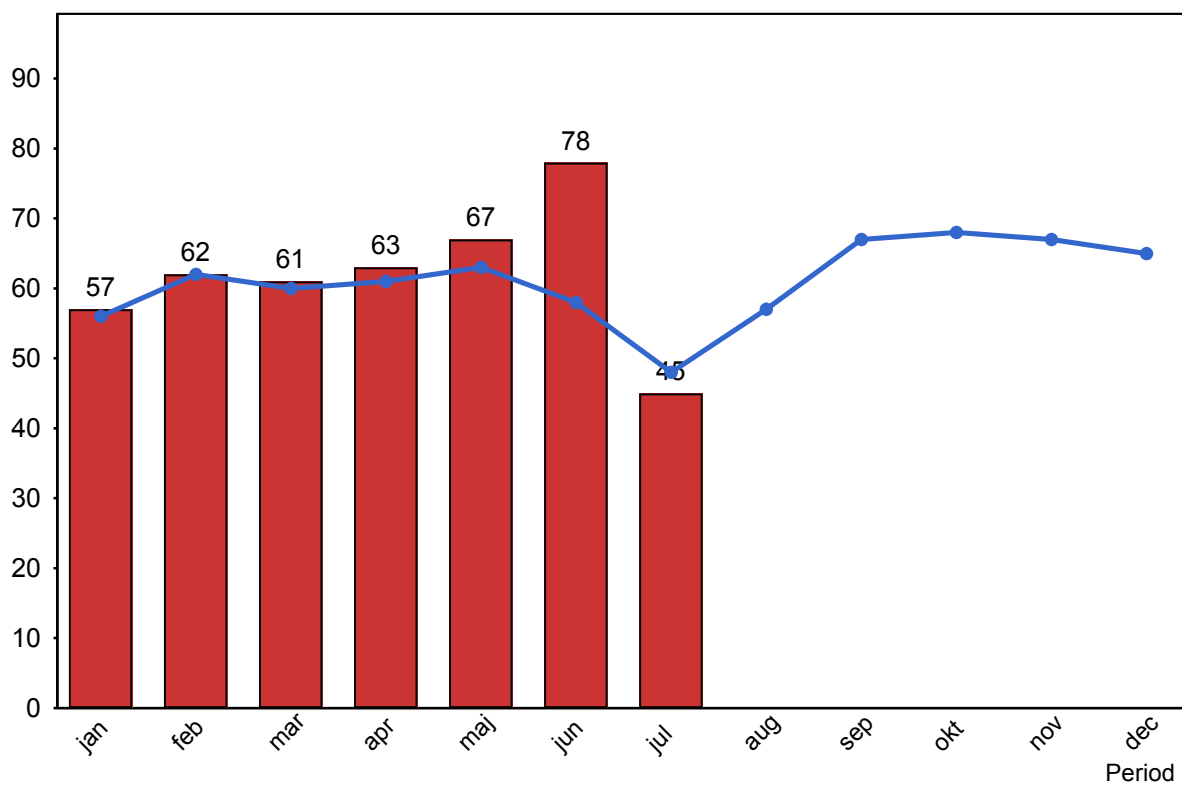
4.1 Antal påstigande per dygn (tusental)



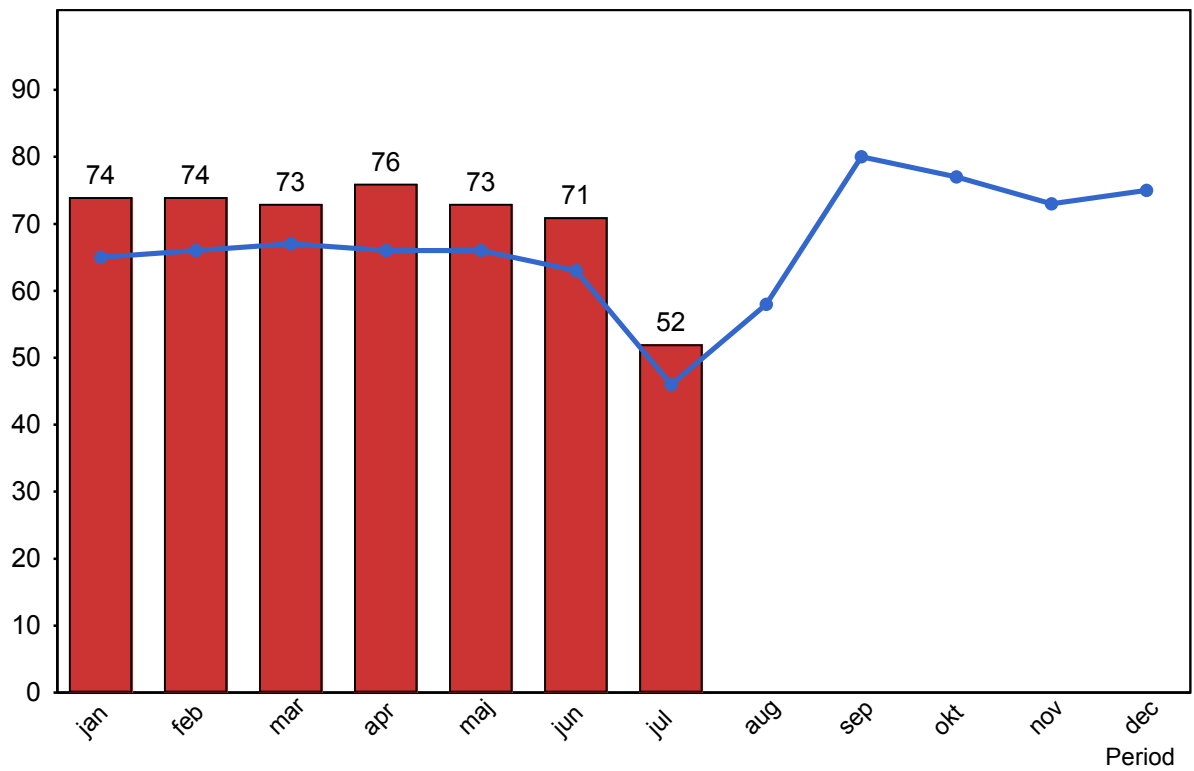
4.2 Antal påstigande per dygn - Bålsta



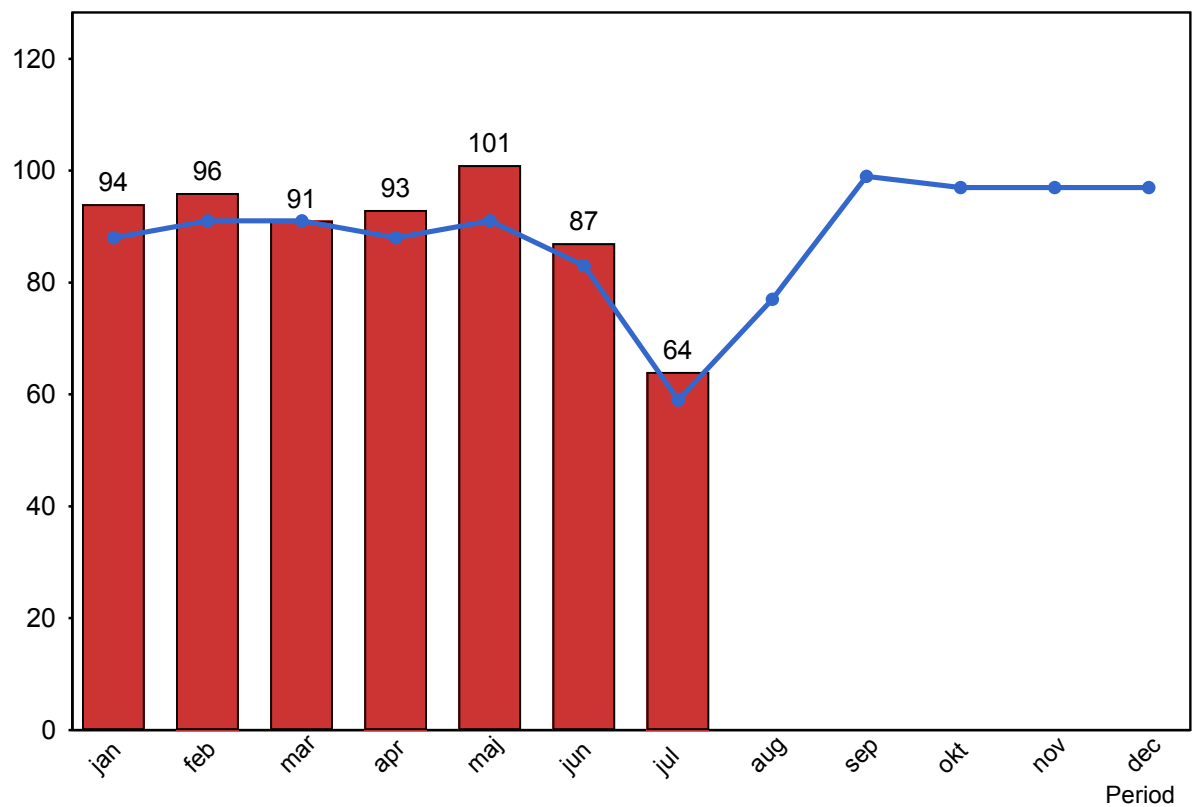
4.3 Antal påstigande per dygn - Västerhaninge (inkl Nynäshamn)



4.4 Antal påstigande per dygn - Märsta

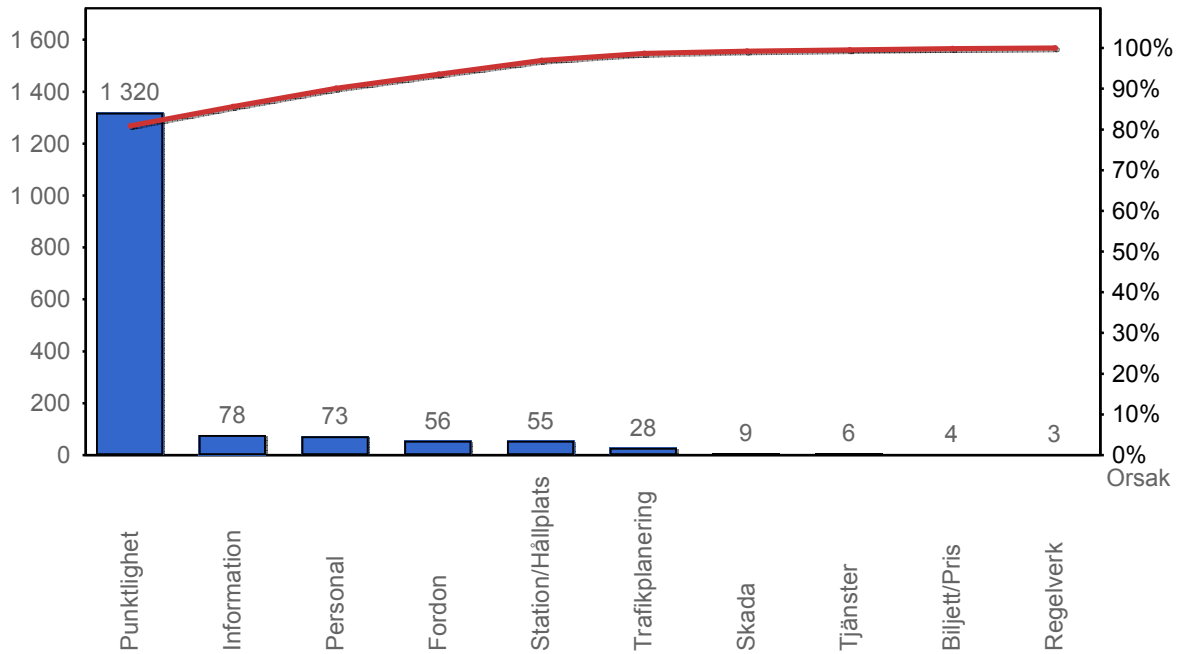


4.5 Antal påstigande per dygn - Södertälje (inkl Gnesta)

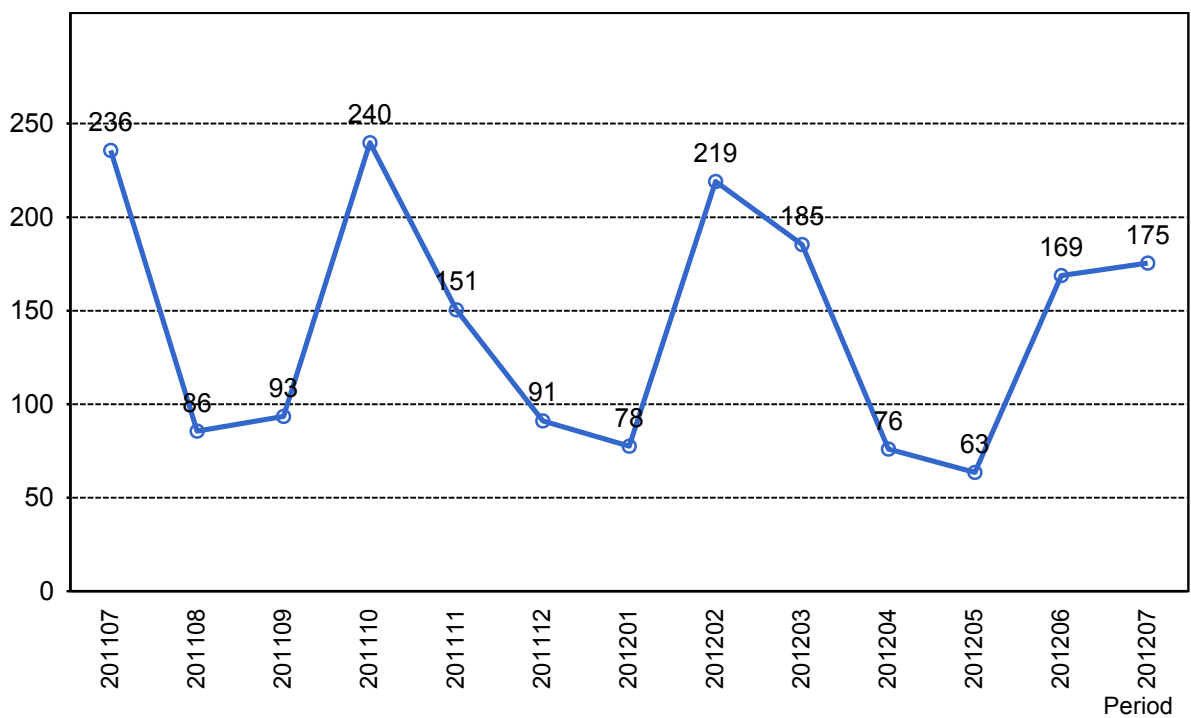


5. Kundensynpunkter

5.1 Kundensynpunkter per kategori



5.2 Antal kundsynpunkter per 1 000 000 påstigande



6. Resegaranti

6.1 Utbetalt belopp per måned

