

Månadsrapport för Roslagsbanan

Roslagståg

Juli 2012

SL

Den här rapporten avser mätningar till och med Juli 2012.

Följande källor används som underlag för rapporten:

- Entreprenörens avvikelserapporter
- ATR-material
- Kundtjänststatistik

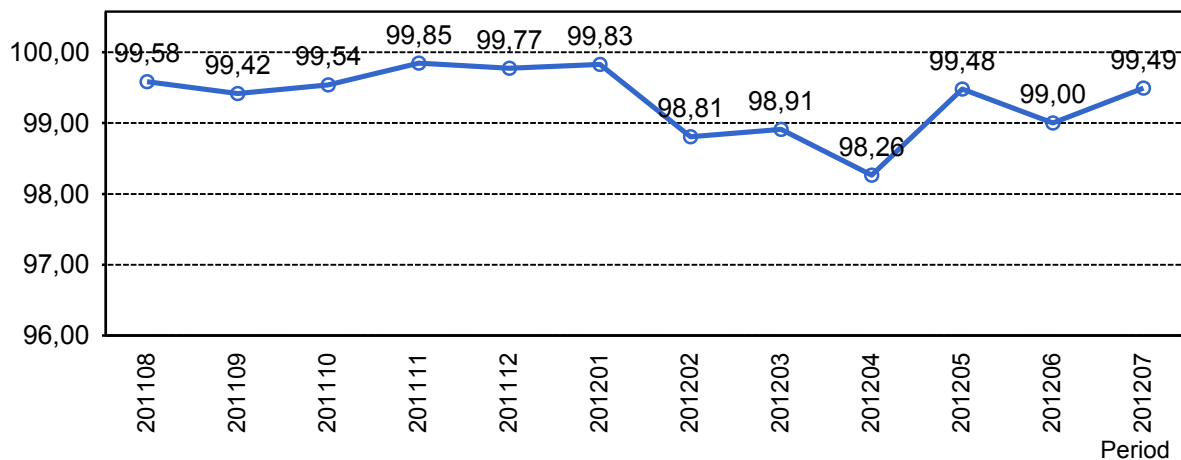


1. Kommentarer

Under juli har sju dagar haft en 100-procentigt utförd trafik och nio dagar har haft fler än 99% rättiga tåg. Några infrastrukturfel har dock skapat problem vissa dagar. De störningar som inträffat har varit träd över kontaktledningen, signalfel, ställverksfel i Stockholm samt blixtnedslag med åtföljande fel.

2. Utförd och inställd trafik

2.1 Andel utförda avgångar i procent



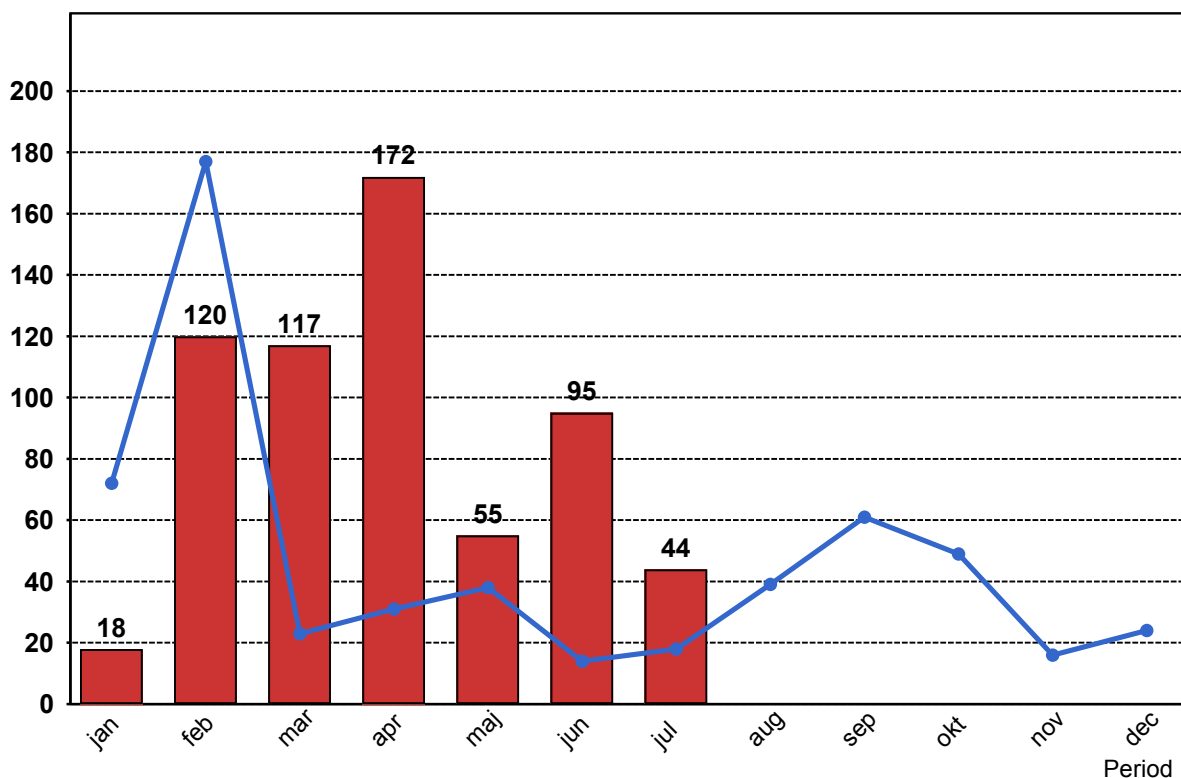
2.2 Orsaker till inställda avgångar.

Orsak	jan	feb	mar	apr	maj	jun	jul
Entreprenör	7	14	...	1	...	1	18
SL Bana/Signal	2	6	...	160	40	86	20
Underhållsentreprenör	9	77	8	10	11	8	6
Yttre omständigheter	...	23	109	1	4

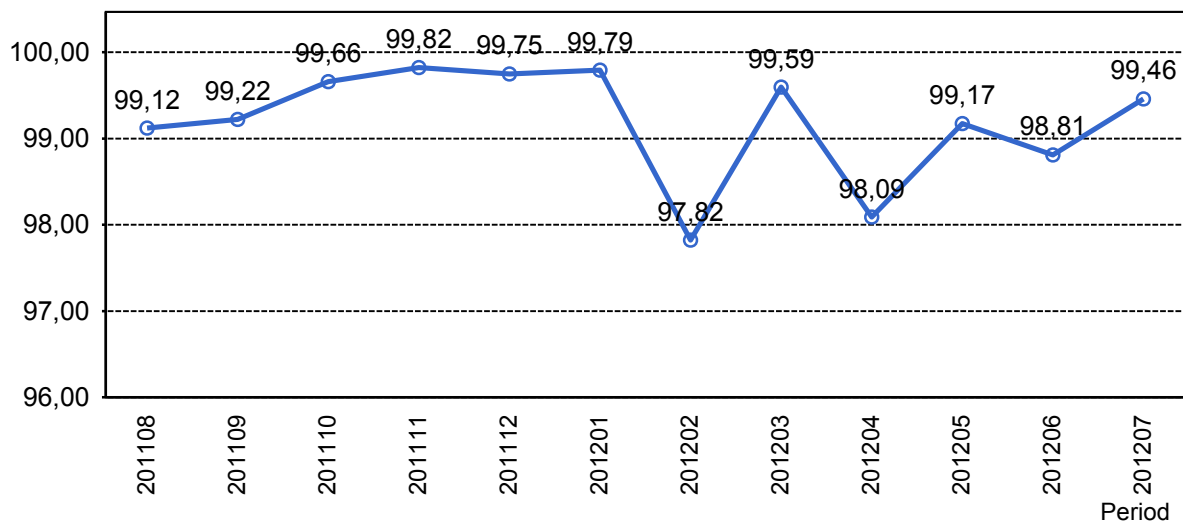
2.3 Antal inställda avgångar under 2012 jämfört med 2011

■ Antal Inställda Avgångar 2012

■ Antal Inställda Avgångar 2011



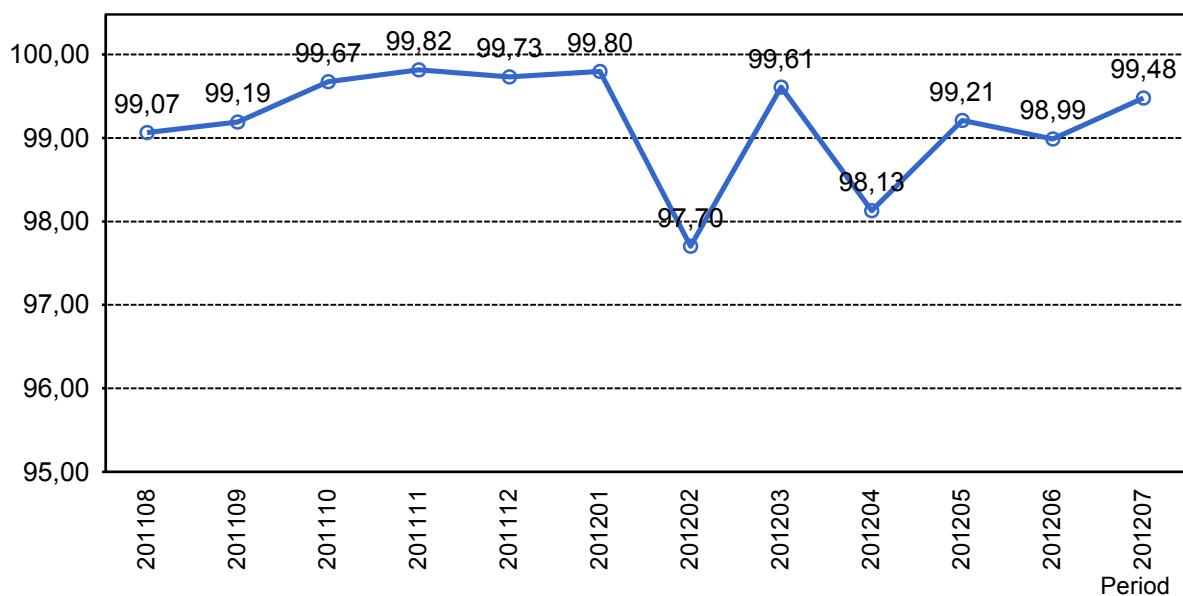
2.4 Andel utförda tågtimmar



2.5 Orsaker, ej utförda tågtimmar

Orsak	jan	feb	mar	apr	maj	jun	jul
Entreprenör	3	5	...	0	0	0	7
SL Bana/Signal	3	5	2	102	40	58	13
Underhållsentreprenör	7	33	4	7	7	5	3
Yttre omständigheter	...	83	19	1	3

2.6 Andel utförda tågakilometer

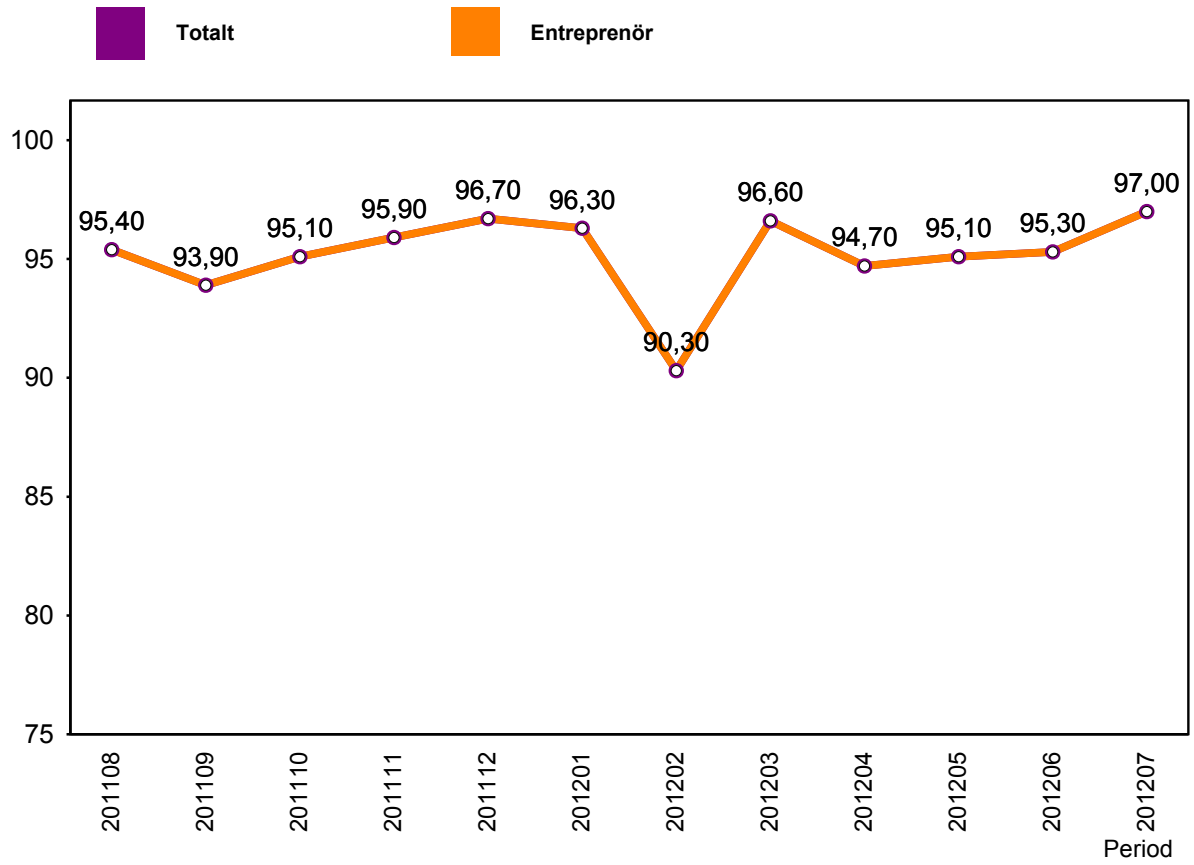


2.7 Orsaker, ej utförda tågakilometer

Orsak	jan	feb	mar	apr	maj	jun	jul
Entreprenör	210	170	...	27	...	19	286
SL Bana/Signal	60	316	91	4346	1523	2076	554
Underhållsentreprenör	270	1371	139	272	419	230	123
Yttre omständigheter	...	3908	831	27	152

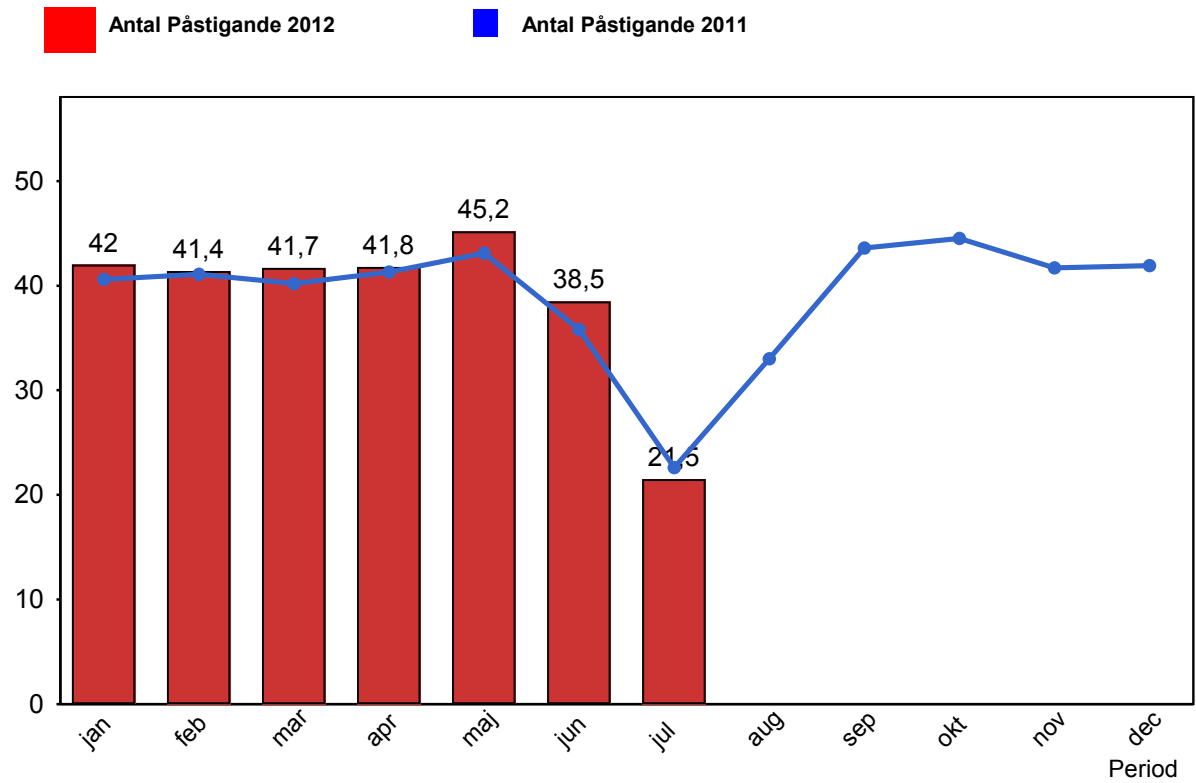
3. Punktlighet

3.1 Punktlighet, avgångar.



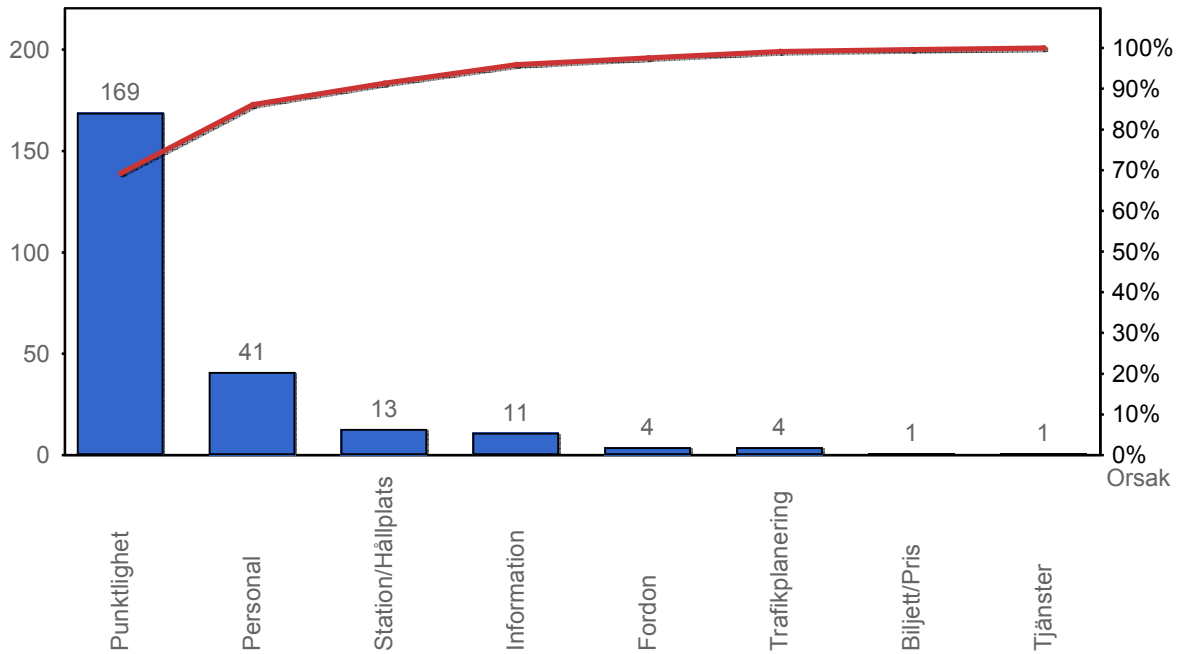
4. Påstigande

4.1 Antal påstigande per dygn (tusental)

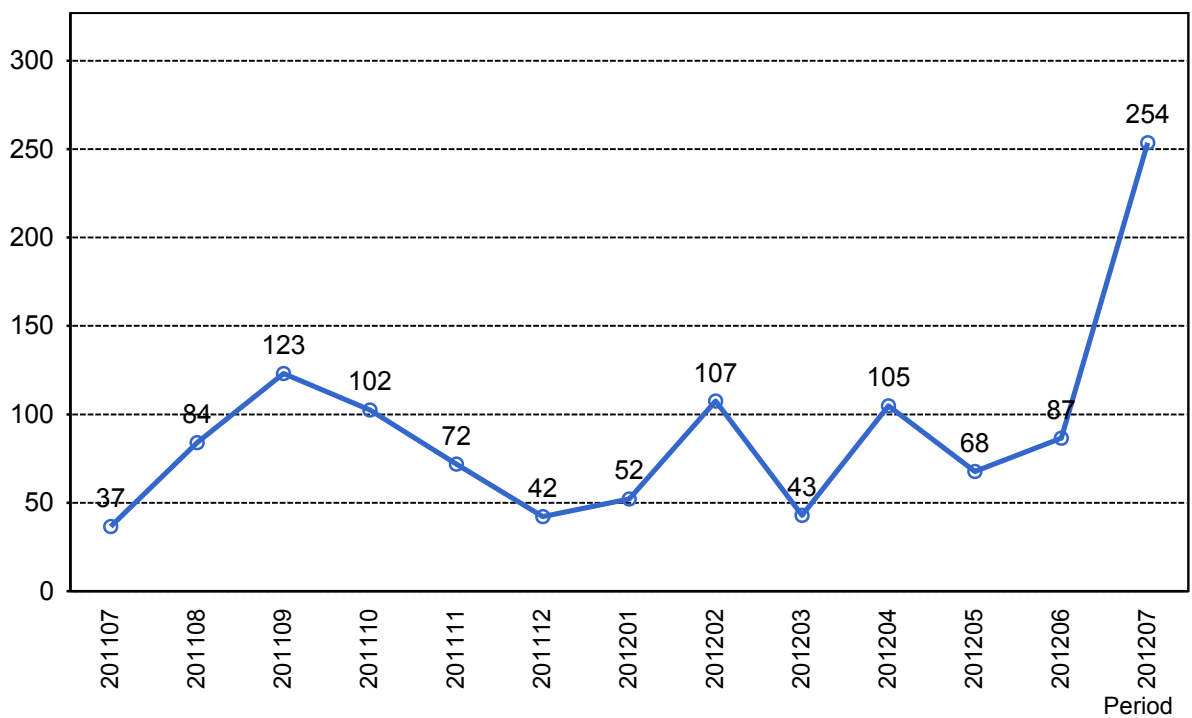


5. Kundensynpunkter

5.1 Kundensynpunkter per kategori



5.2 Antal kundsynpunkter per 1 000 000 påstigande



6. Resegaranti

6.1 Utbetalt belopp per måned

